

令和 5 年度



# 学校要覧



Mikuni High School in April

## 福井県立三国高等学校





## 目 次

1.	沿 革 の 概 要 .....	1
2.	歴 代 校 長 .....	3
3.	職 員 構 成 .....	3
4.	校 訓 ・ 教 育 方 針 .....	4
5.	努 力 目 標 .....	4
6.	校 時 表 .....	7
7.	生 徒 数 .....	7
8.	教 育 課 程 .....	8
9.	校 務 分 掌 .....	11
10.	年 間 行 事 予 定 .....	12
11.	生 徒 に 関 す る 調 査 .....	16
12.	図 書 館 .....	18
13.	卒 業 生 に 関 す る 調 査 .....	19
14.	校 舎 配 置 図	



## 校 歌

作 詞 三 好 伯 達  
作 曲 林 好 治

一

心高かれ若人は  
雲美しき朝あけに  
はるかにのぞむ白山の  
雪の嶺よりいやきよく  
心高かれ若人は

二

ゆかしき友を友垣に  
めぐりてのぼる若草の  
学の小径のかたらひや  
ひそかににほふ蘭の香の  
ゆかしき友を友垣に

三

望み遠かれ若人は  
みどりが岡の松かげに  
海はまどかにたたへたり  
ただひとりの藍青に  
望み遠かれ若人は



# 1. 沿革の概要

## 《前身校》

1909 明治42年 4月	坂井郡立女子実業学校創設
1922 大正11年 4月	福井県立三国中学校創設
1923 大正12年 4月	郡制廃止により県へ移籍、福井県立三国実業女学校と改称する。
1926 大正15年 4月	組織を変更し福井県立三国高等女学校と改称する。
1946 昭和21年 9月	災禍に遭って中学校全校舎が焼失する。

## 《福井県立三国高等学校》

1948 昭和23年 4月	学制改革により福井県立三国中学校および福井県立三国高等女学校を統合して福井県三国高等学校が設立される。
1948 昭和23年 6月	定時制高等学校を本校並びに鶯村に併設する。 (鶯分校男子…農業コース、同女子…被服コース)
1953 昭和28年12月	鶯分校に農業実習教練竣工 (本校の旧校舎135m <sup>2</sup> を移転)
1954 昭和29年 4月	定時制 (昼間部) 募集を停止する。
1957 昭和32年 4月	福井県立三国高等学校と改称する。
1959 昭和34年 3月	定時制 (昼間部) 廃止となる。
1959 昭和34年 4月	町村合併に伴い鶯分校を川西分校と改称する。
1959 昭和34年 4月	川西分校に独立校舎1棟竣工 (旧鯖江女子師範寄宿舎移転)
1959 昭和34年 5月	本館落成 (木造)
1962 昭和37年 9月	新体育館竣工
1962 昭和37年10月	川西分校に体育館竣工 (旧福井農林武道館)
1963 昭和38年 1月	川西分校農業実習教練半焼
1963 昭和38年 4月	家庭科を家政科とする。
1964 昭和39年 3月	川西分校に農業実習教練竣工
1965 昭和40年 3月	本校夜間定時制給食堂竣工
1965 昭和40年 4月	川西分校昼間定時制より全日制普通科に移行。 (男子…農業コース、女子…被服コース) … (昭和43年3月廃止)
1965 昭和40年 5月	川西分校一部増改築竣工 (音楽・理科兼用室、宿直室、応接室)
1966 昭和41年 4月	文部省指定生徒指導研究推進校に指定される。
1967 昭和42年 3月	本校外運動場拡張造成
1967 昭和42年 8月	本校25メートルプール竣工
1967 昭和42年10月	川西分校校舎一部増改築 (生徒玄関、更衣室、便所)
1967 昭和42年11月	文部省指定生徒指導研究発表会を行う。
1968 昭和43年 3月	定時制屋外運動場夜間照明竣工
1969 昭和44年 9月	緑陵会館竣工
1970 昭和45年 1月	新体育館照明増設
1970 昭和45年12月	川西分校農舎竣工
1971 昭和46年 1月	武道場竣工
1971 昭和46年 8月	川西分校農器具置場竣工
1972 昭和47年 8月	川西分校教務関係倉庫竣工
1973 昭和48年 4月	定時制 (夜間部) 募集を停止する。
1976 昭和51年 3月	定時制 (夜間部) 廃止となる。
1976 昭和51年 4月	商業科募集停止、普通科2学級増
1976 昭和51年 6月	校舎改築第一期工事普通教室教棟 (鉄筋3階建) 竣工
1978 昭和53年 3月	商業科第27回卒業生をもって商業科廃止
1978 昭和53年 7月	校舎改築第二期工事特別教室教棟 (鉄筋3階建) 竣工
1979 昭和54年 4月	県教委指定教育機器研究校に指定される。
1979 昭和54年 8月	校舎改築第三期工事本館 (鉄筋3階建) 竣工
1980 昭和55年 9月	第二体育館竣工・礼法館竣工

1980	昭和55年11月	自転車置場完成
1980	昭和55年12月	前庭完成
1981	昭和56年 3月	中庭（本館）完成
1981	昭和56年 6月	県教委指定教育機器研究発表会を行う。
1981	昭和56年 8月	第一体育館改修
1981	昭和56年11月	中庭（特別教棟）完成
1982	昭和57年11月	本校創立70周年記念式典挙行
1983	昭和58年 4月	文部省指定格技指導推進校となる。
1985	昭和60年 4月	県教委指定生徒指導研究指定校となる。
1985	昭和60年11月	文部省指定格技指導発表会を行う。
1986	昭和61年11月	県教委指定生徒指導研究発表会を行う。
1988	昭和63年 4月	川西分校本校へ移転
1988	昭和63年11月	本校創立80周年分校40周年記念式典挙行
1988	昭和63年11月	多目的雨天練習場完成
1989	平成元年 4月	川西分校募集を停止する。
1989	平成元年 4月	武道館完成
1989	平成元年 8月	防球ネット新設
1989	平成元年 9月	プール改修工事
1990	平成2年 2月	クラブハウス竣工
1991	平成3年 3月	川西分校閉校記念式挙行
1991	平成3年 4月	国際サロン設置
1991	平成3年 4月	県教委指定新教育課程推進研究指定校となる。
1991	平成3年10月	グラウンド拡幅バックネット改修
1992	平成4年 2月	第一体育館リフレッシュ工事完了
1992	平成4年 3月	コンピューター室設置・LL 教室設備改修
1992	平成4年10月	県教委指定新教育課程推進研究発表会を行う。
1993	平成5年 8月	緑陵会館全館改装
1996	平成8年 8月	グラウンド改修工事
1997	平成9年 3月	ワープロ室設置
1998	平成10年 3月	CAI 学習装置整備
1998	平成10年11月	中庭（特別教棟）を緑化整備
1998	平成10年12月	本校創立90周年記念事業によりグラウンド照明増設
1999	平成11年 2月	テニスコート改修工事竣工
2001	平成13年 1月	普通教棟リフレッシュ・耐震補強建築工事竣工
2002	平成14年 3月	屋外トイレ完成
2003	平成15年 9月	本館耐震補強建築工事竣工
2004	平成16年 6月	一号館普通教室に冷房設置
2005	平成17年 4月	校訓を制定
2007	平成19年11月	福井県視聴覚研究大会を行う。
2008	平成20年10月	本校創立100周年記念式典挙行
2008	平成20年10月	本校創立100周年記念事業により緑陵会館全館改装
2008	平成20年12月	第一体育館耐震補強建築工事竣工
2011	平成23年11月	特別教棟防火工事
2012	平成24年 7月	第一被服室に冷房設置
2014	平成26年 4月	家政科募集停止
2015	平成27年 4月	普通科に「人間福祉コース」「ソフトウェア活用コース」を設置
2016	平成28年 3月	家政科閉科
2016	平成28年 9月	防球ネット増設
2018	平成30年 6月	本校創立110周年記念事業により冷房設備の改修
2019	平成31年 2月	第二体育館リフレッシュ工事竣工
2020	令和2年 3月	文部科学省地域との協働による高等学校教育改革推進事業（地域魅力化型）に指定される。
2022	令和4年 3月	二号館（東側）リノベーション工事竣工

## 2. 歴代校長

### 福井県立三国中学校

- |                                 |                           |
|---------------------------------|---------------------------|
| 1. 松尾捨次郎 (大11. 1.28 ~大14. 1.23) | 6. 富澤治作 (昭13. 4 ~昭16. 3)  |
| 2. 矢口親六 (大14. 1.14 ~大14.12.16)  | 7. 中村正雄 (昭16. 4 ~昭18. 3)  |
| 3. 三木武次 (大14.12.17 ~昭 2. 3.17)  | 8. 下中野栄蔵 (昭18. 4 ~昭22. 3) |
| 4. 江坂広雄 (昭 2. 3.18 ~昭10. 1.23)  | 9. 竹内静 (昭22. 4 ~昭23. 3)   |
| 5. 関根恒作 (昭10. 1.24 ~昭13. 3 )    |                           |

### 福井県立三国高等女学校

- |                           |                           |
|---------------------------|---------------------------|
| 1. 並木立弥 (明42. 4 ~明44. 5)  | 7. 富澤治作 (昭 7. 4 ~昭13. 3)  |
| 2. 張間多聞 (明44. 6 ~大 2.11)  | 8. 見浦弥七 (昭13. 4 ~昭16. 3)  |
| 3. 室山貞 (大 2. 4 ~大 2.12)   | 9. 平野照 (昭16. 4 ~昭18. 3)   |
| 4. 稲枝俊太郎 (大 2.12 ~大 4. 1) | 10. 藤村徳助 (昭18. 4 ~昭21. 3) |
| 5. 橘 糸次郎 (大 4. 2 ~大13. 1) | 11. 竹内静 (昭21. 4 ~昭22. 3)  |
| 6. 坂井慶造 (大13. 2 ~昭 7. 3)  | 12. 渡辺敬一 (昭22. 4 ~昭23. 3) |

### 福井県立三国高等学校

- |                            |                            |
|----------------------------|----------------------------|
| 1. 渡辺敬一 (昭22. 4 ~昭27. 3)   | 15. 橋本民夫 (平 5. 4 ~平 8. 3)  |
| 2. 山本寿 (昭27. 4 ~昭34. 3)    | 16. 山田三樹雄 (平 8. 4 ~平10. 3) |
| 3. 塩見源一郎 (昭34. 4 ~昭36. 3)  | 17. 澤田昌紀 (平10. 4 ~平13. 3)  |
| 4. 母健 (昭36. 4 ~昭41. 3)     | 18. 上杉一郎 (平13. 4 ~平16. 3)  |
| 5. 南部忠夫 (昭41. 4 ~昭44. 3)   | 19. 坂下貞雄 (平16. 4 ~平18. 3)  |
| 6. 海貝茂 (昭44. 4 ~昭48. 3)    | 20. 羽根田繁紀 (平18. 4 ~平20. 3) |
| 7. 小林豊次 (昭48. 4 ~昭50. 3)   | 21. 前田義照 (平20. 4 ~平22. 3)  |
| 8. 清水喜久雄 (昭50. 4 ~昭54. 3)  | 22. 西永嘉和 (平22. 4 ~平24. 3)  |
| 9. 积氏浄諦 (昭54. 4 ~昭56. 3)   | 23. 丹羽俊彦 (平24. 4 ~平26. 3)  |
| 10. 印牧邦雄 (昭56. 4 ~昭58. 3)  | 24. 小林成樹 (平26. 4 ~平29. 3)  |
| 11. 前川勝良 (昭58. 4 ~昭61. 3)  | 25. 斉川清一 (平29. 4 ~平31. 3)  |
| 12. 伊藤昭三 (昭61. 4 ~平元. 3)   | 26. 上山康一郎 (平31. 4 ~令 4. 3) |
| 13. 牧田康秀 (平元. 4 ~平 3. 3)   | 27. 富澤宏二 (令 4. 4 ~ )       |
| 14. 長谷川重治 (平 3. 4 ~平 5. 3) |                            |

## 3. 職員構成

	学 校 長	教 頭	国 語	地 歴 公 民	数 学	理 科	保 健 体 育	芸 術	外 国 語	家 庭	養 護	実 習 助 手	講 師	A L T	小 計	事 務 長	主 査	主 任	事 務 補 助 員	校 務 員	購 買	小 計	校 医	歯 科 医 生	薬 劑 師	茶 華 道 講 師	琴 講 師	小 計	合 計	
男	1	1	3	4	5	4	3	1	4				7	1	34	1	1			2		4	1	1					2	40
女			1	1			1	2	2	1	1	2	3		14			1			1	2				1	1	1	3	19
計	1	1	4	5	5	4	4	3	6	1	1	2	10	1	48	1	1	1	0	2	1	6	1	1	1	1	1	5	59	

## 4. 校訓・教育方針



### スクール・ミッション【使命】

「紺碧の日本海と北前船の聖地三国。豊かな自然と歴史文化が息づく町。」古くから地域とともにある学校として、坂井市の協力を得ながら、豊かな文化・環境資源を活用したプロジェクト学習の実践を通して、生徒や保護者が希望する進路を実現し、地域社会に幸せや希望をもたらすことのできる人材を育成する。

### 校訓

「心高かれ」

### 教育目標

「高い志を持って自律的に行動し、地域や社会の発展に貢献できる人を育成する。」

### グラデュエーション・ポリシー【育てたい生徒像】

「心高かれ」という校訓のもと、高い志を持って自律的に行動し、次の4つの力を身につけ、地域や社会の発展に貢献できる人を育成する。

- 【究める力】自ら問いを立て、課題に対する答えを見つけ出す
- 【挑む力】様々な出来事や困難に勇気と信念を持って立ち向かう
- 【結ぶ力】多様な人たちと協力しながら、自分の役割を果たす
- 【愛する力】ふるさとへの愛着や周囲の人々への敬愛の念を持って行動できる

4つの力を身に付けるため、教科横断的学習を通して、幅広い分野の知識・視点を身に付けるとともに、地域と連携・協働しながら三国の文化やまちづくりについて学ぶ地域探究学習を深め、未来の創り手となるために必要な資質・能力を育くむ。

### カリキュラム・ポリシー【特色ある教育課程】

- 学校教育目標に掲げる人材を育成するために、必修教科科目、選択科目はもとより、専門教科・科目および学校設定教科・科目をコースの特徴に応じて編成する。
- 生徒の多様な能力・適性・進路等に対応し、資質・能力を総合的にバランスよく育てていくと共に、多様な進路に応じたキャリア形成支援のための講義、演習、実習等を適切に組み合わせた授業を開講する。
- I系列は文理混合の発展クラスとし、大学入学共通テストに対応した文系理系それぞれの幅広い教養を身に付ける教育課程を編成する。II系列では、2年次以降、選択科目の幅を広げ、芸術科目の継続履修および「家庭」「体育」の専門科目である「フードデザイン」や「スポーツ II」などの履修を可能とし、多様な進路希望に対応できる教育課程を編成する。
- 2・3年次に学校設定教科（「三国地域学」）・科目（「三国の文化資源探究」「三国の環境資源探究」）を含む各教科・科目、さらには特別活動や課外活動の各場面で「探究」の視点を導入する。地域を題材にした総合的な探究を広く学習の機会と捉え、福井大学やアーバンデザインセンター坂井など、地域の研究機関等の支援を受け、実践する。

### アドミッション・ポリシー【入学時に期待される生徒像】

- (1) 教科や地域探究活動、部活動等に主体的に取り組もうとする生徒
- (2) 他者と協力して、様々な出来事に取り組もうとする生徒
- (3) 地域社会に興味を持ち、地域社会をよくしようと考えている生徒



## 5. 努力目標

教職員の協働と、教師と生徒との信頼によって、教育活動の活性化をはかり、知・徳・体の調和のとれた、誠実で活力ある豊かな人間形成を目指す。そのため次の努力目標を設定する。

### 1. 学習支援の増進

生徒が主体的に知的好奇心や探究心を持つために、生徒の実態に即して学習内容を精選し、指導方法を工夫して学力の向上に努める。

### 2. 進路支援の徹底

生徒個々の自己理解を促進し、能力・適性に応じた、きめ細かな進路支援に努める。

### 3. 生徒支援の充実

生徒一人ひとりの人格を尊重し、個性の伸長を図りながら、社会的資質や行動力を高めるように指導・支援する。

### 4. 特別活動等への主体的な取り組み

学校行事・生徒会活動・ボランティア活動および部活動等に主体的に取り組めるように指導・支援する。

### 5. 心身の健康と環境美化の促進

生徒の心身の健康が保たれるよう取り組む。また、清掃その他の活動に進んで参加する態度と勤労を愛する心を育成し、環境の美化に努める。

### 6. 読書習慣の育成

個々の生徒が心の糧となる読書を体験できるように努め、自己と自己を取り巻く世界を広く眺め、深く考え、人として豊かな生き方を実現できるよう支援する。

## 各部・学年の努力目標

### 教 務 部

- (1) 各教科・各学年との連携を密にし、年間指導計画のもと、学習指導が円滑に進むように努める。
- (2) 学習習慣の定着と基礎学力の向上を図り、意欲的・自主的に学習する生徒を育てるために、能力と個性に応じた学習の展開、教材研究、公開授業などを通じて授業改善に努める。
- (3) 生徒の適性や進路に応じた教育課程について研究する。
- (4) 読書習慣を育成する
  - ① 図書資料の充実と読書環境の整備に努める。
  - ② 読書意欲を高め、自ら学ぶ力を養うための利用指導をすすめる。
  - ③ 図書館行事をはじめ、教科学習や特別教育活動を通して利用を促進する。
  - ④ 『朝読書』を活用し、読書習慣の定着を図る。
- (5) 視聴覚教材・ICT機器の利用促進を図り、その利用を通して情報モラルの育成を図る。

## 進路支援部

- (1) 自己理解を深めるなかで、一人ひとりが身近な目標を設定し、その目標に向かって努力する生徒を育てる。
- (2) 生徒の進路意識を高め、適切な進路の選択と進路実現に向けての支援・助言の充実を図る。
- (3) 学年会・教科会および保護者との連携を深めるなかで、生徒一人ひとりの適性・能力を活かせるよう、きめ細かな支援体制の確立を目指す。

## 生徒支援部

- (1) 学校行事・生徒会活動・ボランティア活動および部活動等の充実に努める。
- (2) 規範意識の高揚に努める。
- (3) 基本的生活習慣の確立に努める。
- (4) 思いやりの心を育み、生徒一人ひとりの尊厳を重んじる教育環境の育成に努める。

## 保健渉外部

- (1) 心身の健康を保ち、主体的に行動できる生徒の育成に努める。
- (2) 清潔で安全な環境の整備に努める。
- (3) P T A活動の活性化を図り、本校の教育活動に対する理解と協力が得られるよう努める。
- (4) 生徒が利用しやすい購買の運営を考え、環境を整えて生徒の福利の増進に努める。
- (5) 同窓会員相互の親睦を深め、母校の発展に寄与できる組織となるよう努める。

## 第一学年 有意義な高校生活を送るための基礎を確立する。

- (1) 基本的生活習慣を確立し、学習や特別活動に自主的・継続的に取り組む。
- (2) まわりの人を認め、共に協調し合う態度を養う。
- (3) 広い視野を持ち、将来の進路・目標を見つける努力をする。

## 第二学年 校訓に基づいて充実した高校生活を送る。

- (1) 節度と品位ある生活態度を心がける。
- (2) 学習・特別活動に自ら意欲的に取り組む。
- (3) 進路目標を明確にし、その実現に向けて努力する。

## 第三学年 進路に応じた実践力をつけ、自己の未来を拓く。

- (1) 自主・自立を基本にした自己の確立に努める。
- (2) 最高学年としての立場と責任を自覚し、学校生活全般においてリーダーとしての役割を果たす。
- (3) 進路希望の実現に向けて最大の努力をする。



## 6. 校 時 表

月曜日・水曜日・金曜日

始 業 鈴	8 : 3 0
SH・健康観察	8 : 3 0 ~ 8 : 4 0
1	8 : 4 5 ~ 9 : 3 5
2	9 : 4 5 ~ 1 0 : 3 5
3	1 0 : 4 5 ~ 1 1 : 3 5
4	1 1 : 4 5 ~ 1 2 : 3 5
昼 食	1 2 : 3 5 ~ 1 3 : 1 5
5	1 3 : 1 5 ~ 1 4 : 0 5
6	1 4 : 1 5 ~ 1 5 : 0 5
清 掃	1 5 : 0 5 ~ 1 5 : 2 0
S H	1 5 : 2 0 ~ 1 5 : 3 0
完全下校時刻	1 9 : 3 0

火曜日・木曜日

始 業 鈴	8 : 3 0
SH・健康観察	8 : 3 0 ~ 8 : 4 0
1	8 : 4 5 ~ 9 : 3 5
2	9 : 4 5 ~ 1 0 : 3 5
3	1 0 : 4 5 ~ 1 1 : 3 5
4	1 1 : 4 5 ~ 1 2 : 3 5
昼 食	1 2 : 3 5 ~ 1 3 : 1 5
5	1 3 : 1 5 ~ 1 4 : 0 5
6	1 4 : 1 5 ~ 1 5 : 0 5
7	1 5 : 1 5 ~ 1 6 : 0 5
清 掃	1 6 : 0 5 ~ 1 6 : 2 0
S H	1 6 : 2 0 ~ 1 6 : 3 0
完全下校時刻	1 9 : 3 0

## 7. 生 徒 数

学年	科	組	生 徒 数		
			男	女	計
1年	普通	1	15	22	37
		2	15	19	34
		3	15	19	34
		4	16	19	35
	計	61	79	140	
2年	普通	1	21	16	37
		2	21	9	30
		3	6	28	34
		4	9	22	31
	計	57	75	132	
3年	普通	1	19	18	37
		2	21	13	34
		3	16	13	29
		4	8	23	31
	計	64	67	131	
総 計			182	221	403

# 8. 教育課程

## 令和5年度 第1学年 3か年間教育課程

整理番号  
( 5 )

全日第 3 表  
福井県立三国高等学校 (全日制課程)

各教科	科目	学年 標準単位	普通科 (I系列文系)				普通科 (I系列理系)				普通科 (II系列文系)				普通科 (II系列理系)								
			1	2	3	計	1	2	3	計	1	2	3	計	1	2	3	計					
国語	現代の国語	2	2			2	2			2	2			2	2			2					
	言語文化	2	3			3	3			3	3			3	3			3					
	論理国語	4		2	2	4		2	3	5		2	2	4		2	2	4					
	文学国語	4		2	2	4						2	2	4		2	2	4					
	国語表現	4																					
	古典探究	4		2	2	4		2	2	4		2	2	4									
地理歴史	地理総合	2		2		2		2		2		2		2		2		2					
	地理探究	3						3	3							3	3						
	歴史総合	2	2			2	2			2	2			2	2			2					
	日本史探究	3		3	2	0.5					3	2	0.5					0.5					
	世界史探究	3		3	2	0.5					3	2	0.5					0.5					
公民	公共	2		2		2		2		2		2		2		2		2					
	倫理	2																					
	政治・経済	2			3	3						3	3										
数学	数学 I	3	3			3	3			3	3			3	3			3					
	数学 II	4		3	3	6		4	4		3	3	6		4	4		4					
	数学 III	3							4	4							5	5					
	数学 A	2	2			2	2			2	2			2	2			2					
	数学 B	2		2		2	2		2	2		② a		0.2	2	2		2					
	数学 C	2			2	2			2	2			② a	0.2			2	2					
	数学総合	2																					
理科	科学と生活	2																					
	物理基礎	2					②		0.2							②		0.2					
	物理	4					2	4	0.6							2	4	0.6					
	化学基礎	2	2		2	4	2	②		2	2		2	2	②	3	2	3					
	化学	4					3	2	3	4						2	4	2					
	生物基礎	2		2	2	4		②		0.2		2	2	4		2	4	0.2					
	生物	4					2	4	0.6							2	4	0.6					
	地学基礎	2	2			2	2			2	2			2	2			2					
地学	4																						
保健体育	体育	7~8	2	2	3	7	2	2	3	7	2	2	3	7	2	2	3	7					
	保健	2	1	1		2	1	1		2	1	1		2	1	1		2					
芸術	音楽 I	2	2			0.2	2			0.2	2			0.2	2			0.2					
	音楽 II	2									②			0.2				0.2					
	音楽 III	2										②		0.2				0.2					
	美術 I	2	2	2		0.2	2	2		0.2	2	2		0.2	2	2		0.2					
	美術 II	2									②	②b		0.2				0.2					
	美術 III	2										②	②b	0.2				0.2					
	工芸 I	2																					
	工芸 II	2																					
	工芸 III	2																					
	書道 I	2	2			0.2	2			0.2	2			0.2	2			0.2					
外国語	英語コミュニケーション I	3	3			3	3			3	3			3	3			3					
	英語コミュニケーション II	4		4		4		4	4		4		4	4		4		4					
	英語コミュニケーション III	4			4	4			4	4			4	4		4		4					
	論理・表現 I	2	2			2	2			2	2			2	2			2					
	論理・表現 II	2		2		2		1	1	2		2	2	4		1	1	2					
	論理・表現 III	2			2	2																	
	家庭基礎	2	2			2	2			2	2			2	2			2					
	家庭総合	4																					
	情報 I	2	2			2	2			2	2			2	2			2					
	情報 II	2																					
家庭	保育基礎	2~6									② c			0.2				0.2					
	ファッション造形	2~10										② c		0.2				0.2					
	フードデザイン	2~6										② c		0.2				0.2					
	ファッション造形基礎	2~10										② c		0.2				0.2					
体育	スポーツ II	1~18									② d	① d		0.6				0.6					
理科	化学基礎探究	2~6										② a		0.2				0.2					
芸術	芸術探究	2~6										② b		0.2				0.2					
地域探究	文化資源探究	2~6		1	1	2					1	1	2					2					
	環境資源探究	2~6						1	1	2						1	1	2					
小計		30	30	30	90	30	30	30	90	30	30	30	90	30	30	30	90						
総合的な探究の時間	3~6	1	1	1	3	1	1	1	3	1	1	1	3	1	1	1	3						
ホームルーム活動		1	1	1	3	1	1	1	3	1	1	1	3	1	1	1	3						
自立活動		※	※	※	※	※	※	※	※	※	※	※	※	※	※	※	※						
合計		32	32	32	96	32	32	32	96	32	32	32	96	32	32	32	96						
備考	国公立大文系			第2学年の地理歴史は、日本史探究または世界史探究を履修する。 第3学年の日本史探究・世界史探究は、第2学年で選択した科目を継続履修する。 第2、3学年で文化資源探究を履修する。地域探究は学校設定教科、文化資源探究は学校設定科目である。				国公立大理系				第2学年の物理・生物は物理基礎・生物基礎を履修後に履修する。 第3学年の物理、生物の選択は、第2学年で選択した科目を継続履修する。 第2、3学年で環境資源探究を履修する。地域探究は学校設定教科、環境資源探究は学校設定科目である。				私立大文系				第2学年の地理歴史は、日本史探究または世界史探究を履修する。 第3学年の日本史探究・世界史探究は、第2学年で選択した科目を継続履修する。 第2学年で(a)~(d)の中から1科目(2単位)を選択履修する。選択科目は(a)数学、(b)芸術、(c)保育基礎、(d)スポーツである。 第3学年で(a)~(d)より4単位を選択履修する。組み合わせは(a)数学Cと化学基礎探究、(b)芸術IIIと芸術探究、(c)ファッション造形とフードデザイン、(d)スポーツIIである。 芸術II・IIIは、第1学年で選択した科目を履修する。 第2、3学年で文化資源探究を履修する。地域探究は学校設定教科、文化資源探究は学校設定科目である。			
	私立大理系			第2学年の物理・生物は物理基礎・生物基礎を履修後に履修する。 第3学年の物理、生物の選択は、第2学年で選択した科目を継続履修する。 第2、3学年で環境資源探究を履修する。地域探究は学校設定教科、環境資源探究は学校設定科目である。				私立大文系				第2学年の地理歴史は、日本史探究または世界史探究を履修する。 第3学年の日本史探究・世界史探究は、第2学年で選択した科目を継続履修する。 第2学年で(a)~(d)の中から1科目(2単位)を選択履修する。選択科目は(a)数学、(b)芸術、(c)保育基礎、(d)スポーツである。 第3学年で(a)~(d)より4単位を選択履修する。組み合わせは(a)数学Cと化学基礎探究、(b)芸術IIIと芸術探究、(c)ファッション造形とフードデザイン、(d)スポーツIIである。 芸術II・IIIは、第1学年で選択した科目を履修する。 第2、3学年で文化資源探究を履修する。地域探究は学校設定教科、文化資源探究は学校設定科目である。				私立大理系				第2学年の物理・生物は物理基礎・生物基礎を履修後に履修する。 第3学年の物理、生物の選択は、第2学年で選択した科目を継続履修する。 第2、3学年で環境資源探究を履修する。地域探究は学校設定教科、環境資源探究は学校設定科目である。			
	私立大文系			第2学年の地理歴史は、日本史探究または世界史探究を履修する。 第3学年の日本史探究・世界史探究は、第2学年で選択した科目を継続履修する。 第2学年で(a)~(d)の中から1科目(2単位)を選択履修する。選択科目は(a)数学、(b)芸術、(c)保育基礎、(d)スポーツである。 第3学年で(a)~(d)より4単位を選択履修する。組み合わせは(a)数学Cと化学基礎探究、(b)芸術IIIと芸術探究、(c)ファッション造形とフードデザイン、(d)スポーツIIである。 芸術II・IIIは、第1学年で選択した科目を履修する。 第2、3学年で文化資源探究を履修する。地域探究は学校設定教科、文化資源探究は学校設定科目である。				私立大理系				第2学年の物理・生物は物理基礎・生物基礎を履修後に履修する。 第3学年の物理、生物の選択は、第2学年で選択した科目を継続履修する。 第2、3学年で環境資源探究を履修する。地域探究は学校設定教科、環境資源探究は学校設定科目である。				私立大文系				第2学年の地理歴史は、日本史探究または世界史探究を履修する。 第3学年の日本史探究・世界史探究は、第2学年で選択した科目を継続履修する。 第2学年で(a)~(d)の中から1科目(2単位)を選択履修する。選択科目は(a)数学、(b)芸術、(c)保育基礎、(d)スポーツである。 第3学年で(a)~(d)より4単位を選択履修する。組み合わせは(a)数学Cと化学基礎探究、(b)芸術IIIと芸術探究、(c)ファッション造形とフードデザイン、(d)スポーツIIである。 芸術II・IIIは、第1学年で選択した科目を履修する。 第2、3学年で文化資源探究を履修する。地域探究は学校設定教科、文化資源探究は学校設定科目である。			
	私立大理系			第2学年の物理・生物は物理基礎・生物基礎を履修後に履修する。 第3学年の物理、生物の選択は、第2学年で選択した科目を継続履修する。 第2、3学年で環境資源探究を履修する。地域探究は学校設定教科、環境資源探究は学校設定科目である。				私立大文系				第2学年の地理歴史は、日本史探究または世界史探究を履修する。 第3学年の日本史探究・世界史探究は、第2学年で選択した科目を継続履修する。 第2学年で(a)~(d)の中から1科目(2単位)を選択履修する。選択科目は(a)数学、(b)芸術、(c)保育基礎、(d)スポーツである。 第3学年で(a)~(d)より4単位を選択履修する。組み合わせは(a)数学Cと化学基礎探究、(b)芸術IIIと芸術探究、(c)ファッション造形とフードデザイン、(d)スポーツIIである。 芸術II・IIIは、第1学年で選択した科目を履修する。 第2、3学年で文化資源探究を履修する。地域探究は学校設定教科、文化資源探究は学校設定科目である。				私立大理系				第2学年の物理・生物は物理基礎・生物基礎を履修後に履修する。 第3学年の物理、生物の選択は、第2学年で選択した科目を継続履修する。 第2、3学年で環境資源探究を履修する。地域探究は学校設定教科、環境資源探究は学校設定科目である。			

# 令和5年度 第2学年 3か年間教育課程

整理番号  
( 5 )

全日第 3 表  
福井県立三国高等学校 (全日制課程)

各教科	科目	学年 標準単位	普通科 (I系列文系)				普通科 (I系列理系)				普通科 (II系列文系)				普通科 (II系列理系)				
			1	2	3	計	1	2	3	計	1	2	3	計	1	2	3	計	
国語	現代の国語	2	2			2	2			2	2			2	2			2	2
	言語文化	2	3			3	3			3	3			3	3			3	3
	論理国語	4		2	2	4		2	3	5		2	2	4		2	2	4	4
	文学国語	4		2	2	4						2	2	4			2	2	4
	国語表現	4																	
	古典探究	4		2		2	4		2	2	4		2	2	4				
地理歴史	地理総合	2		2		2		2		2		2		2		2		2	2
	地理探究	3							3	3								3	3
	歴史総合	2	2			2	2	2		2	2		2	2	2	2		2	2
	日本史探究	3		3	2	0・5						3	2	0・5					
	世界史探究	3		3	2	0・5						3	2	0・5					
公民	公共倫理	2		2		2	2		2	2		2	2	2	2		2	2	
	政治・経済	2			3	3						3	3						
数学	数学Ⅰ	3	3			3	3			3	3			3	3			3	3
	数学Ⅱ	4		3	3	6		4		4		3	3	6		4		4	4
	数学Ⅲ	3							4	4							5	5	
	数学A	2	2			2	2			2	2			2	2			2	2
	数学B	2		2		2	2	2		2		② a		0・2		2		2	2
	数学C	2			2	2			2	2			② a	0・2			2	2	
理科	科学と人間生活	2																	
	物理基礎	2						②		0・2							②	0・2	
	物理	4						2	4	0・6							2	4	0・6
	化学基礎	2	2		2	4	2	②		2	2		2	2	2	②	2	3	4
	化学	4						3	2	3	4		6				3	2	3
	生物基礎	2		2	2	4		②		0・2		2	2	4		②		2	4
	生物	4						2	4	0・6						2	4	0・6	
	地学基礎	2	2			2	2			2	2		2	2	2		2	2	
地学	4																		
保健体育	体育	7~8	2	2	3	7	2	2	3	7	2	2	3	7	2	2	3	7	
	保健	2	1	1		2	1	1		2	1	1		2	1	1		2	
芸術	音楽Ⅰ	2	2			0・2	2			0・2	2			0・2	2			0・2	
	音楽Ⅱ	2										②		0・2				0・2	
	音楽Ⅲ	2										②		0・2				0・2	
	美術Ⅰ	2	2			0・2	2	2		0・2	2	2		0・2	2	2		0・2	
	美術Ⅱ	2										②	②b	0・2				0・2	
	美術Ⅲ	2										②	②b	0・2				0・2	
	工芸Ⅰ	2																	
	工芸Ⅱ	2																	
	工芸Ⅲ	2																	
	書道Ⅰ	2	2			0・2	2			0・2	2			0・2	2			0・2	
	書道Ⅱ	2										②		0・2				0・2	
書道Ⅲ	2											②	0・2				0・2		
外国語	英語コミュニケーションⅠ	3	3			3	3			3	3			3	3			3	3
	英語コミュニケーションⅡ	4		4		4	4			4	4			4	4			4	4
	英語コミュニケーションⅢ	4			4	4			4	4			4	4			4	4	
	論理・表現Ⅰ	2	2			2	2			2	2			2	2			2	2
	論理・表現Ⅱ	2		2		2		1	1	2		2	2	4		1	1	2	2
	論理・表現Ⅲ	2			2	2													
家庭	家庭基礎	2	2			2	2			2	2			2	2			2	2
	家庭総合	4																	
情報	情報Ⅰ	2	2			2	2			2	2			2	2			2	2
	情報Ⅱ	2																	
家庭	保育基礎	2~6										② c		0・2				0・2	
	ファッション造形	2~10										② c		0・2				0・2	
	フード・テイク・イン	2~6										② c		0・2				0・2	
	ファッション造形基礎	2~10										② c		0・2				0・2	
体育	スポーツⅡ	1~18										② d	① d	0・6				0・6	
理科	化学基礎探究	2~6										② a		0・2				0・2	
	芸術探究	2~6										② b		0・2				0・2	
地域探究	文化資源探究	2~6		1	1	2						1	1	2				2	
	環境資源探究	2~6						1	1	2						1	1	2	
小計		30	30	30	90	30	30	30	90	30	30	30	90	30	30	30	90		
総合的な探究の時間	3~6	1	1	1	3	1	1	1	3	1	1	1	3	1	1	1	3		
ホームルーム活動		1	1	1	3	1	1	1	3	1	1	1	3	1	1	1	3		
自立活動		※	※	※	※	※	※	※	※	※	※	※	※	※	※	※	※		
合計		32	32	32	96	32	32	32	96	32	32	32	96	32	32	32	96		
備考	国公立大文系 国公立大理系 私立大文系 私立大理系 第2学年の地理歴史は、日本史探究または世界史探究を履修する。第3学年の日本史探究・世界史探究は、第2学年で選択した科目を継続履修する。 第2、3学年で文化資源探究を履修する。地域探究は学校設定教科、文化資源探究は学校設定科目である。 第2学年の物理・生物は物理基礎・生物基礎を履修後に履修する。第3学年の物理・生物の選択は、第2学年で選択した科目を継続履修する。 第2、3学年で環境資源探究を履修する。地域探究は学校設定教科、環境資源探究は学校設定科目である。 第2学年で(a)~(d)の中から1科目(2単位)を選択履修する。選択科目は(a)数学、(b)芸術、(c)保育基礎、(d)スポーツである。 第3学年で(a)~(d)より4単位を選択履修する。組み合わせは(a)数学Cと化学基礎探究、(b)芸術Ⅲと芸術探究、(c)ファッション造形とフードデザイン、(d)スポーツⅡである。 芸術Ⅱ・Ⅲは、第1学年で選択した科目を履修する。 第2、3学年で文化資源探究を履修する。地域探究は学校設定教科、文化資源探究は学校設定科目である。																		
	第2学年の物理・生物は物理基礎・生物基礎を履修後に履修する。 第3学年の物理・生物の選択は、第2学年で選択した科目を継続履修する。 第2、3学年で環境資源探究を履修する。地域探究は学校設定教科、環境資源探究は学校設定科目である。																		
	第2学年の地理歴史は、日本史探究または世界史探究を履修する。 第3学年の日本史探究・世界史探究は、第2学年で選択した科目を継続履修する。 第2、3学年で文化資源探究を履修する。地域探究は学校設定教科、文化資源探究は学校設定科目である。																		
	第2学年の物理・生物は物理基礎・生物基礎を履修後に履修する。 第3学年の物理・生物の選択は、第2学年で選択した科目を継続履修する。 第2、3学年で環境資源探究を履修する。地域探究は学校設定教科、環境資源探究は学校設定科目である。																		



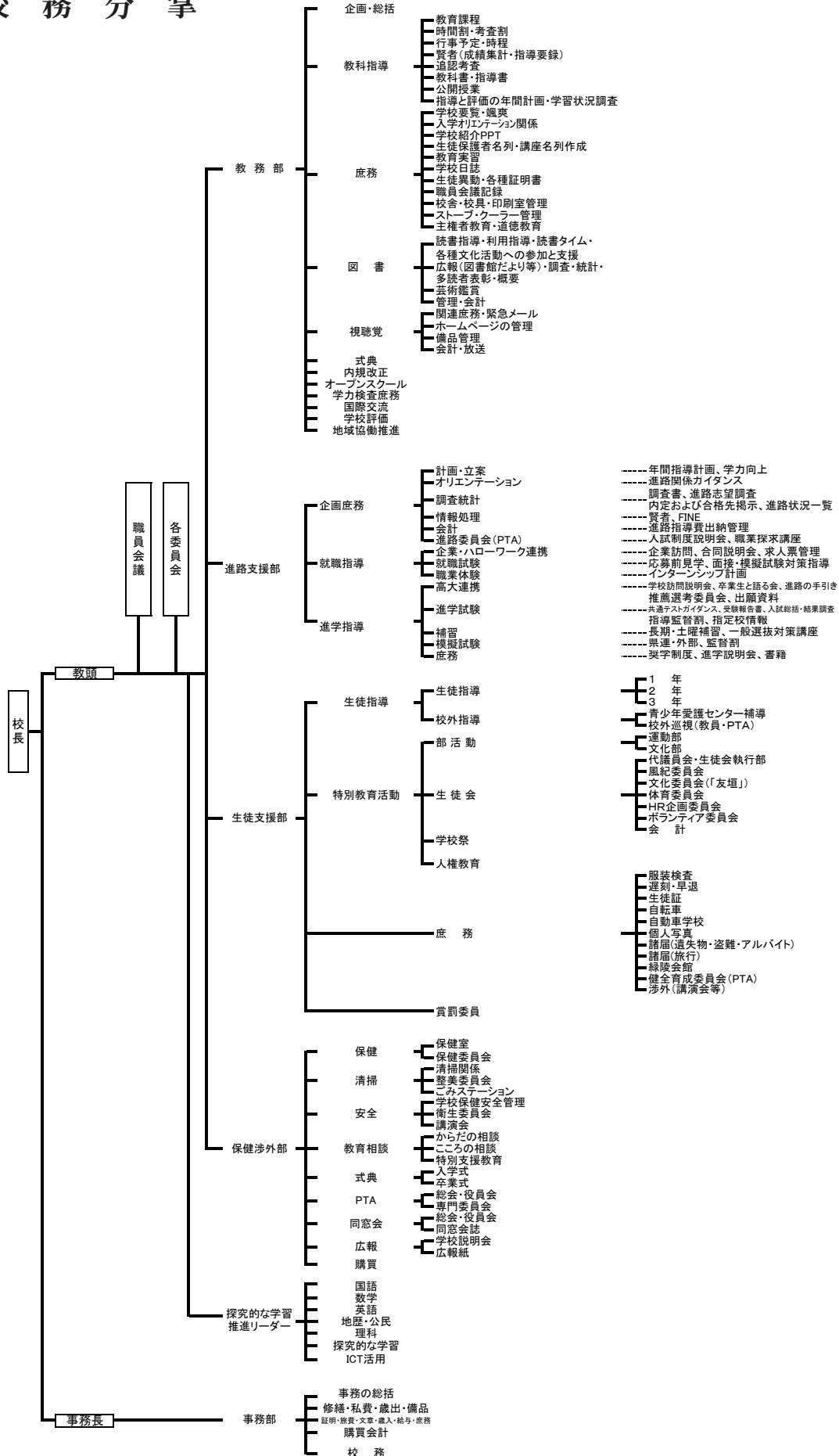
# 令和5年度 第3学年 3か年間教育課程

整理番号  
(5)

全日第3表  
福井県立三国高等学校(全日制課程)

各教科	科目	学年	普通科 (I系列文系)				普通科 (I系列理系)				普通科 (II系列文系)				普通科 (II系列理系)				
			1	2	3	計	1	2	3	計	1	2	3	計	1	2	3	計	
			単位																
国語	国語総合	4	6			6	6			6	6			6	6			6	
	国語表現	3																	
	現代文A	2																	
	現代文B	4		3	3	6		3	2	5		4		4		2	2	4	
	古典A	2																	
地理歴史	世界史A	2	2			0・2		2		2	2			0・2		2		2	
	世界史B	4	4		3	0・7					4		4	0・8					
	日本史A	2	2			0・2					2			0・2					
	日本史B	4	4		3	0・7					4		4	0・8					
	地理A	2																	
公民	現代社会	2	2			2	2			2	2			2	2			2	
	倫理	2		2		2													
	政治・経済	2			3	3							3	3					
数学	数学I	3	4			4	4			4	4			4	4			4	
	数学II	4		3	3	6		4		4		3	1	4		4		4	
	数学III	5							7	7							7	7	
	数学A	2	2			2	2			2	2	2		2・4	2			2	
	数学B	2		2	2	4		2		2			2	2		2		2	
	数学活用	2																	
理科	科学と人間生活	2																	
	物理基礎	2	2			2	2			2	2			2	2			2	
	物理	4					3	3	0・6						3	3	0・6		
	化学基礎	2		2	2	4		2		2	2	2	2・4		2	4		2	
	化学	4					1	4	5						2	4		6	
	生物基礎	2	2		2	4	2			2	2		2	4	2			2	
	生物	4					3	3	0・6						3	3	0・6		
	地学基礎	2																	
	地学	4																	
理科課題研究	1																		
保健体育	体育	7~8	2	2	3	7	2	2	3	7	2	2	3	7	2	2	3	7	
	保健	2	1	1		2	1	1		2	1	1		2	1	1		2	
芸術	音楽I	2	2			0・2	2			0・2	2			0・2	2			0・2	
	音楽II	2									②			0・2		①	①	0・2	
	音楽III	2										②		0・2					
	美術I	2	2			0・2	2			0・2	2			0・2	2			0・2	
	美術II	2									②			0・2		①	①	0・2	
	美術III	2										②		0・2					
	工芸I	2																	
	工芸II	2																	
	工芸III	2																	
	書道I	2	2			0・2	2			0・2	2			0・2	2			0・2	
	書道II	2									②			0・2		①	①	0・2	
外国語	コミュニケーション英語基礎	2																	
	コミュニケーション英語I	3	4			4	4			4	4			4	4			4	
	コミュニケーション英語II	4		4		4		4		4		4		4		5		5	
	コミュニケーション英語III	4			4	4			4	4			4	4			5	5	
	英語表現I	2	2			2	2			2	2			2	2			2	
	英語表現II	4		2	2	4		2	2	4		②	②	0・4		0	0	0	
家庭	英語会話	2																	
	家庭基礎	2	2			2	2			2	2			2	2			2	
情報	家庭総合	4																	
	生活デザイン	4																	
商業	社会と情報	2	2			2	2			2	2			2	2			2	
	情報の科学	2																	
家庭	情報処理	2~8									◇4	◇4	0・8						
	フードデザイン	2~6										12		0・2					
	服飾文化	2~4											2	0・2					
三国地域学	子どもの発達と保育	2~6											2	0・2					
	三国の文化資源探求	2									1	1	2						
小計	三国の環境資源探求	2																	
	合計		33	30	30	93	33	30	30	93	33	30	30	93	33	30	30	93	
総合的な探究の時間			3~6	1	1	1	3	1	1	1	3	1	1	1	3	1	1	1	3
ホームルーム活動				1	1	1	3	1	1	1	3	1	1	1	3	1	1	1	3
自立活動				※	※	※	※	※	※	※	※	※	※	※	※	※	※	※	※
合計				35	32	32	99	35	32	32	99	35	32	32	99	35	32	32	99
備考			国公立文系				国公立理系				私立文系				私立理系				
			第2学年の地歴は、日本史Aと世界史B、世界史Aと日本史Bから選択履修する。第3学年の世界史B・日本史Bは、第2学年で選択した科目を継続履修する。				第2学年の化学は化学基礎を履修後に履修する。第3学年の物理、生物の選択は、第2学年で選択した科目を継続履修する。				第2学年の地歴は、日本史Aと世界史B、世界史Aと日本史B、世界史Aと地理Bから選択履修する。第3学年の物理、生物の選択は、第2学年で選択した科目を継続履修する。				第2学年の化学は化学基礎を履修後に履修する。第3学年の物理、生物の選択は、第2学年で選択した科目を継続履修する。第2・3学年で三国の環境資源探求または芸術IIを選択履修する。三国地域学は学校設定教科、三国の環境資源探求は学校設定科目である。第2、3学年の芸術IIは、第1学年で選択した科目を継続履修する。				

# 9. 校務分掌



# 10. 令和5(2023)年度 年間行事予定

R5 4月		R5 5月		R5 6月	
1	土	1	月	1	木
2	日	2	火	2	金
3	月	3	水	3	土
4	火	4	木	4	日
5	水	5	金	5	月
6	木	6	土	6	火
7	金	7	日	7	水
8	土	8	月	8	木
9	日	9	火	9	金
10	月	10	水	10	土
11	火	11	木	11	日
12	水	12	金	12	月
13	木	13	土	13	火
14	金	14	日	14	水
15	土	15	月	15	木
16	日	16	火	16	金
17	月	17	水	17	土
18	火	18	木	18	日
19	水	19	金	19	月
20	木	20	土	20	火
21	金	21	日	21	水
22	土	22	月	22	木
23	日	23	火	23	金
24	月	24	水	24	土
25	火	25	木	25	日
26	水	26	金	26	月
27	木	27	土	27	火
28	金	28	日	28	水
29	土	29	月	29	木
30	日	30	火	30	金
		31	水		
上旬 1年冬期制服販売(10時～12時)		上旬 胸部間接撮影(1年) 中旬 PTA新旧役員打合せ・新役員会(PTA総会実施日)		上旬 水質検査 内科検診(午後) 中旬 職員健康診断 避難訓練 下旬 第1回三中高連絡協議会	



R5 7月		R5 8月		R5 9月	
1	土	1	火	1	金
2	日	2	水	2	土
3	月	3	木	3	日
4	火	4	金	4	月
5	水	5	土	5	火
6	木	6	日	6	水
7	金	7	月	7	木
8	土	8	火	8	金
9	日	9	水	9	土
10	月	10	木	10	日
11	火	11	金	11	月
12	水	12	土	12	火
13	木	13	日	13	水
14	金	14	月	14	木
15	土	15	火	15	金
16	日	16	水	16	土
17	月	17	木	17	日
18	火	18	金	18	月
19	水	19	土	19	火
20	木	20	日	20	水
21	金	21	月	21	木
22	土	22	火	22	金
23	日	23	水	23	土
24	月	24	木	24	日
25	火	25	金	25	月
26	水	26	土	26	火
27	木	27	日	27	水
28	金	28	月	28	木
29	土	29	火	29	金
30	日	30	水	30	土
31	月	31	木		
福井大学説明会 調査書記入説明会 小論文模試  上旬 北信越地区高P連研究会(新潟) 中旬 PTA通信発行(保護者会実施日) 学校祭打合せ(PTA・教員) 同窓会在校生表彰(インハイ等) AED講習会 下旬 坂井市就職ガイダンス		小論文模試  中旬 同窓会総会(三国観光ホテル)  下旬 全国高等学校PTA連合会大会宮城大会		福井県立大学説明会  上旬 PTA朝の挨拶運動 中旬 同窓会在校生表彰(国体等) 下旬 前期読書実態調査	

R5 10月			R5 11月			R5 12月		
1	日	中部日本吹奏楽コンクール本大会(浜松市)	1	水		1	金	期末考査(2日目)
2	月		2	木	こころのアンケート(3年) 第2回Q-U(1・2年)	2	土	
3	火	2年中間考査(1日目)	3	金	[文化の日] 模試(1年:県②、2年:県③or実力診断)	3	日	
4	水	2年中間考査(2日目)	4	土	三国高校説明会 模試(2年:県③or実力診断)	4	月	期末考査(3日目)
5	木	2年中間考査(3日目)	5	日	第2回英検(二次)	5	火	期末考査(4日目)
6	金	1・3年中間考査(1日目) 2年中間考査(4日目) 修学旅行結団式	6	月		6	水	インターンシップ(2年) ～7
7	土	業者ワックスがけ(本館)	7	火		7	木	
8	日	↓ 東日本中学校吹奏楽大会(山梨県)	8	水	モップ交換	8	金	職業探求講座(1, 2年)
9	月	[スポーツの日] 2年修学旅行	9	木		9	土	模試(3年:駿台ブレ共通テスト)
10	火	1・3年中間考査(2日目) 2年修学旅行	10	金	第4回漢字テスト	10	日	模試(3年:駿台ブレ共通テスト)
11	水	1・3年中間考査(3日目) 2年修学旅行	11	土	模試(3年:全統ブレ共通テスト) (新人大会)	11	月	4限短縮授業(～19)
12	木	1・3年中間考査(4日目) 2年修学旅行	12	日	模試(3年:全統ブレ共通テスト) (新人大会)	12	火	
13	金	秋季遠足 2年振替休日	13	月	後期公開授業週間(～17)	13	水	
14	土	模試(3年:県⑤記述)	14	火		14	木	
15	日		15	水		15	金	
16	月	放課後活動定休日	16	木	保健講話(全学年:6, 7限)	16	土	
17	火	芸術鑑賞(PM) こころのアンケート	17	金		17	日	模試(3年:東進ブレ共通テスト)
18	水		18	土	新人大会	18	月	放課後活動定休日
19	木	薬物乱用防止講演会(1年7限LH)	19	日	新人大会	19	火	
20	金		20	月	読書タイム(～24)	20	水	保護者会①(3年:終日・1, 2年:午後) 1, 2年午前中授業(50分×3)
21	土	模試(3年:全統③記述)、土曜補習(1, 2年③)	21	火		21	木	保護者会②
22	日		22	水	期末考査時間割発表	22	金	終業式 大掃除
23	月		23	木	[勤労感謝の日]	23	土	冬期校外巡視(健全育成委員会)
24	火		24	金	職員会議 第1回三三中高連絡協議会	24	日	
25	水		25	土		25	月	冬季補習・冬季補習中清掃担当割当～28
26	木	LH:生徒総会	26	日		26	火	
27	金		27	月		27	水	
28	土	模試(3年:県⑥マーク)	28	火		28	木	
29	日	模試(3年:県⑥マーク)	29	水		29	金	学校閉鎖
30	月		30	木	期末考査(1日目)	30	土	学校閉鎖
31	火					31	日	学校閉鎖
下旬 坂井・あわら地区中学校説明会						バック模試  中旬 ビジネススキルアップセミナー		

R6 1月		R6 2月		R6 3月	
1	月 [元日] 学校閉鎖	1	木	1	金 卒業式 同窓会入会式 PTA通信発行
2	火 学校閉鎖	2	金 読書実態調査(1・2年) 清掃用具点検	2	土
3	水 学校閉鎖	3	土 模試(1年:外部、2年:外部)	3	日
4	木	4	日 模試(2年:外部)	4	月 学年末考査(2日目)
5	金 冬季補習	5	月 進路志望調査③(1, 2年)	5	火 学年末考査(3日目)
6	土 土曜補習(1, 2年④) 坂井地区アンサンブルコンテスト	6	火 追認考査(3年)	6	水 学年末考査(4日目)
7	日	7	水	7	木 4限短縮授業(～21)
8	月 [成人の日]	8	木	8	金 公立大学一般選抜中期日程
9	火 始業式 1・2年課題テスト 安全点検	9	金 清掃用具補充 PTA合同専門委員会	9	土
10	水 読書実態調査(3年) こころのアンケート	10	土	10	日
11	木	11	日 [建国記念の日] シンフォニックジャズ&ポップスコンテスト全国大会	11	月 第2回後期各種委員会
12	金 3年午後放課	12	月 [振替休日]	12	火 2年スポーツ大会 国立大学一般選抜後期日程
13	土 大学入学共通テスト 模試(1年:県③、2年:県④or実力診断)	13	火 こころのアンケート	13	水 1年スポーツ大会
14	日 大学入学共通テスト 模試(2年:県④or実力診断)	14	水	14	木 選抜壮行会 大掃除 ワックスがけ
15	月 大学入学共通テスト自己採点 放課後活動定休日	15	木	15	金 合格者登校日
16	火 3年学年末考査第1日	16	金	16	土
17	水 3年学年末考査第2日	17	土	17	日
18	木 3年学年末考査第3日 大学一般選抜対策特別講座開始(午後)	18	日 第3回英検(二次)	18	月
19	金 国立大出願検討会 面接週間(～26) 第3回英検(一次)	19	月 放課後活動定休日	19	火 スタディサポート(1, 2年②)
20	土 出願三者面談	20	火	20	水 [春分の日]
21	日	21	水 個人写真撮影(1～2年)	21	木 スタディサポート(1, 2年②) 生徒総会・生徒会役員選挙 卒業生と語る会(1, 2年)
22	月 職員会議	22	木 学年末考査時間割発表 OB・OG大学生と語る会(1, 2年)	22	金 退任式 離任式 終業式 追認考査受験願締切 定期演奏会 三高JAZZ2024
23	火	23	金 [天皇誕生日]	23	土
24	水	24	土	24	日
25	木 PTA役員会	25	日 国立大学一般選抜前期日程	25	月
26	金	26	月	26	火 追認考査(AM)
27	土 県吹奏楽アンサンブルコンテスト	27	火	27	水
28	日	28	水	28	木
29	月 第5回漢字テスト 読書タイム(1・2年)(～2/2)	29	木 学年末考査(1日目) 卒業式予行(午後)	29	金
30	火			30	土
31	水			31	日
バック模試				上旬 PTA通信発行(卒業式日) PTA役員会(合格発表日)	
中旬 空気検査		中旬 一般入学者選抜学力検査		中旬 同窓会在校生表彰(全国大会等)	
下旬 新清掃担当割				下旬 令和5年度保健概要発行	



## 11. 生徒に関する調査

### (1) 出身中学校別生徒数

区分 学年		三国中	芦原中	金津中	坂井中	春江中	川西中	鷹巣中	国見中	その他	合計
1年	男	32	2	4	9	11	0	0	0	3	61
	女	44	9	8	3	9	0	0	0	6	79
2年	男	36	5	0	3	9	2	1	0	1	57
	女	36	6	7	6	12	1	0	0	7	75
3年	男	32	8	4	5	14	0	0	0	1	64
	女	32	9	1	9	15	0	0	0	1	67
計	男	100	15	8	17	34	2	1	0	5	182
	女	112	24	16	18	36	1	0	0	14	221
合計		212	39	24	35	70	3	1	0	19	403

### (2) 通学状況

区分 学年		徒歩	自転車	バス	電車	その他	合計
1年	男	19	13	8	14	7	61
	女	23	7	7	30	12	79
2年	男	13	18	0	13	13	57
	女	24	3	4	23	21	75
3年	男	12	19	4	15	14	64
	女	21	2	5	23	16	67
合計		112	62	28	118	83	403

### (3) 部 活 動 状 況

	No.	部活動	学年		1 年			2 年			3 年			計	
			男子	女子	男子	女子	計	男子	女子	計	男子	女子	計	男子	女子
運 動 部	1	男子バレーボール	0	0	0	0	0	0	7	0	0	7	0	7	
	2	女子バレーボール	0	11	11	0	4	4	0	3	3	0	18	18	
	3	男子バスケットボール	5	0	5	6	2	8	1	0	1	12	2	14	
	4	陸 上	5	6	11	3	4	7	6	3	9	14	13	27	
	5	バドミントン	10	0	10	6	9	15	7	2	9	23	11	34	
	6	ソフトボール	0	8	8	0	7	7	0	3	3	0	18	18	
	7	ソフトテニス	5	2	7	2	2	4	3	0	3	10	4	14	
	8	卓 球	5	1	6	3	0	3	0	0	0	8	1	9	
	9	野 球	2	0	2	6	0	6	8	2	10	16	2	18	
	10	柔 道	0	0	0	0	0	0	0	2	2	0	2	2	
	11	サッカー	8	1	9	4	0	4	7	2	9	19	3	22	
	12	ヨット	9	7	16	7	1	8	5	3	8	21	11	32	
		運動部計	49	36	85	37	29	66	44	20	66	130	85	215	
文 化 部	13	吹奏楽	1	11	12	3	11	14	1	9	10	5	31	36	
	14	美 術	2	5	7	0	0	0	2	3	5	4	8	12	
	15	書 道	0	5	5	0	5	5	0	4	4	0	14	14	
	16	写 真	4	2	6	4	0	4	3	0	3	11	2	13	
	17	茶 道	0	5	5	3	9	12	0	2	2	3	16	19	
	18	調 理	1	11	12	0	3	3	0	9	9	1	23	24	
	19	琴	0	3	3	0	0	0	0	3	3	0	6	6	
	20	かるた	1	2	3	1	0	1	0	4	4	2	6	8	
		文化部計	9	44	53	11	28	39	6	34	40	26	106	132	
		合 計	58	80	138	48	57	105	50	54	104	156	191	347	

### (4) 同 好 会 状 況

同好会	学年		1 年			2 年			3 年			計		
	男子	女子	男子	女子	計	男子	女子	計	男子	女子	計	男子	女子	合計
地 域 探 究	0	8	8	2	8	10	4	5	9	6	21	27		

## 12. 図 書 館

### (1) 運 用

閲覧方式 開架式 館内閲覧自由

館外貸出 2週間

開館時間 平日は午前8時15分より午後6時00分まで。

学校の休日は休館とする。長期休暇中は特別に開館日を設ける。

### (2) 設 備

閲覧室 160m<sup>2</sup>、 司書室 30m<sup>2</sup>、 書 庫 30m<sup>2</sup>

閲覧机 9脚(椅子42)、 キャレルデスク 5脚(椅子5)、 円形テーブル 1脚(椅子4)

楕円形テーブル 1脚(椅子6)

### (3) 年間計画

新着図書案内(各月)、「図書館だより」発行(各月)、委員会企画(毎月)、昼休みの校内放送(各週)、芸術鑑賞(企画と運営)、読書タイム(各学期各一週間)の実施、学校祭への参加(文化祭企画、体育祭放送)、読書実態調査の実施、図書館概要発行、新入生対象図書館利用指導、多読者表彰、坂井地区合同企画

### (4) 資 料

(イ) 分類別蔵書冊数 (令和2年3月末現在)

	郷土誌	総記	哲学	歴史	社会科学	自然科学	技術	産業	芸術	語学	文学	計
冊数	80	989	1,188	3,108	3,602	2,204	1,279	444	3,207	1,188	10,393	27,682
%	0.3	3.6	4.3	11.2	13.0	8.0	4.6	1.6	11.6	4.3	37.5	100

(DVDを含む。但し和漢書・問題集は含まない。)

(ロ) 定期刊行物

新 聞 2種(朝日新聞、福井新聞) 福井新聞縮刷版DVD

雑 誌 17種(オレンジページ、墨、Band Journal、Newton、アニメージュ、Piano、きょうの健康、Disc0verJapan、ダ・ヴィンチ、フォトコン、芸術新潮、新聞ダイジェスト、学校教育相談、歴史街道、明星、月刊バレーボール、陸上競技マガジン)

### (5) 教育機器配備一覧表

表示用教材	液晶大型ディスプレイ	映像記録教材	デジタルビデオカメラ
	プロジェクター		デジタルカメラ
	実物投影機	パソコン	生徒用
	DVD／ブルーレイ		教師用
放送用教材	放送設備	映像ソフト	ビデオ
そ の 他	ドローン		DVD
	体育館大型スクリーン		

### 13. 卒業生に関する調査

#### (1) 令和4年度 卒業生の進路状況

	進 学			就 職			未 定	計
	大学	短大	専修	県内	県外	公務員		
合 計	67	8	30	18	0	4	2	129

#### (2) 学校別合格者数

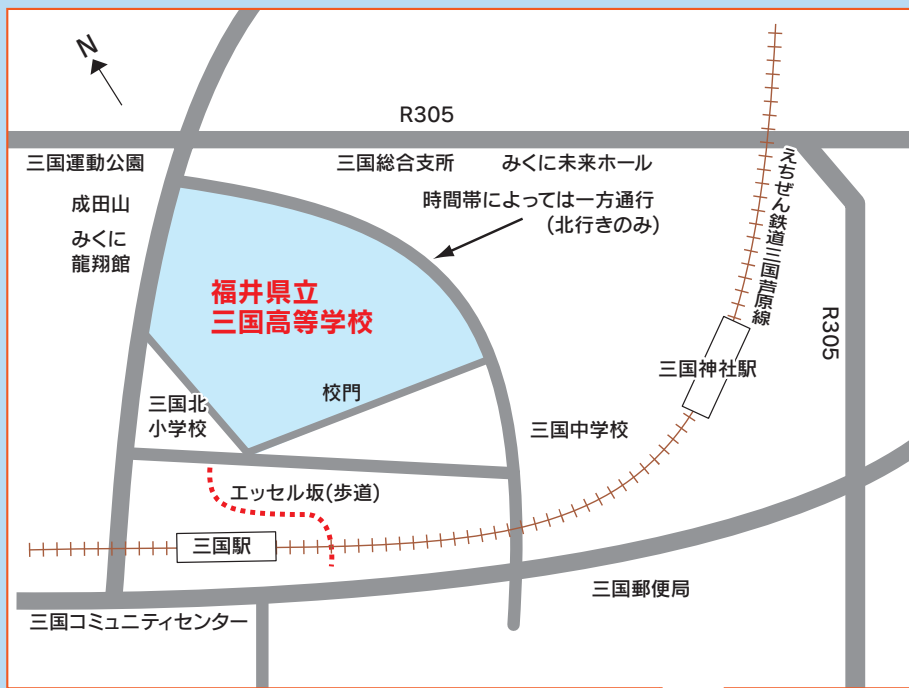
学校名	卒業年度				学校名	卒業年度				学校名	卒業年度							
	令和元年	令和2年	令和3年	令和4年		令和元年	令和2年	令和3年	令和4年		令和元年	令和2年	令和3年	令和4年				
国公立大学	福井	教育	2		2	1	私立短期大学	仁愛	16	16	8	10	金城			2		1
		国際地域			1			1	福井医療	7	13	12	15	金沢学院			2	2
		工	2	3	3	5		福井工業	23	6	26	9	仁愛女子	12	13	7	6	
	福井県立	経済	2	1	5	3		金沢学院	5	1	4	3	その他	2	2		1	
		生物資源	1	3	1			金沢工業	8	6	14	4	合 計	14	19	9	8	
		看護福祉	2	3	1	2		金沢星陵	1		2	1						
		海洋生物資源				1		金城	1	2								
	敦賀市立看護		1	1		北陸		4	3	5								
	茨城				1	高岡法科		3										
	新潟			1		中京		1	1									
	上越教育				1	名城					2							
	富山				1	関西		3	2	3	3							
	金沢	1				立命館		3	1	3	1							
	滋賀				1	同志社		1										
	愛媛	1				京都産業		3	3	6								
	鹿屋体育			1		近畿		1	1	5	1							
	都留文科				1	龍谷		1	1	4	1							
	富山県立			1		佛教		1		1								
	公立小松	2		5		大谷				1	6							
	滋賀県立	1				関西外国語		1										
福知山公立			1	2	京都女子				1									
尾道市立		1			京都外国語			3	1									
合 計	14	12	22	20	その他	25	22	20	11									
					合 計	108	78	117	69									

#### (3) 就職先

民 間 企 業		公 務 員
株式会社エクシート	TBC グループ株式会社	金沢国税局
株式会社西洋菓子倶楽部	日本純良薬品株式会社	福井県警察
株式会社辻広組	パナソニックライティングシステムズ株式会社	航空自衛隊
株式会社UACJ	福井石油備蓄株式会社	あわら市役所
三和化工株式会社	福井鋌螺株式会社	
ダイトーケミックス株式会社	福井山田化学工業株式会社	
ダウ・東レ株式会社	まきの建築	







## 交通

- 鉄 道： えちぜん鉄道 三国芦原線  
 三国駅下車 徒歩 5分
- バ ス： 京福バス  
 三国駅前下車 徒歩 5分



〒913-8555

福井県坂井市三国町緑ヶ丘2丁目1番3号

TEL (0776) 81-3255

FAX (0776) 81-3566

ホームページ <http://www.mikuni-h.ed.jp>



Photo: 榊邊写真館