

# 道守高等学校

MICCHIMORI High School

学校要覧 2023

道守  
ミチモリ



# 目 次

	ページ
本校教育目標 .....	1
校 歌 .....	1
学校の沿革 .....	2～4
定時制課程の部	
教育課程表 .....	5
年間行事計画 .....	6～7
生徒現況 .....	8
校 時 表 .....	8
校務分掌 .....	9
通信制課程の部	
教育課程表 .....	10
学年別開講科目一覧表 .....	11
年間行事計画 .....	12～13
生徒現況 .....	14
校務分掌 .....	15
校 時 表 .....	16
職員数・図書館概況 .....	17
校舎平面図 .....	18

# 教育目標

1. 誠実で健康な人となる
2. 勤労を尊び責任を重んずる人となる
3. 自主性に富み進んで社会に貢献する人となる
4. 個性と能力を伸ばし心の豊かな人となる

## 校歌

作詞 広部 英一  
作曲 中村 八大



<p>三 喜びもまた苦しきも わかちあうわが友よ 美しい心あり 風雪の厳しさに耐えて われらは共に学ぶ 限りなく進むわれらの 道は道はここから 道守われらが母校</p>	<p>二 足羽の山をまなかいに 巢立ちゆくわが生命 たくましい力あり 豊かなる収穫をめざし われらは共に学ぶ 古里を拓くわれらの 道は道はここから 道守われらが母校</p>	<p>一 道守の里の緑野に 光呼ぶわが円居 溢れくる希望あり 新しい灯火をかざし われらは共に学ぶ 人の世に尽すわれらの 道は道はここから 道守われらが母校</p>
--	--	--

## 学校の沿革

定 時 制		通 信 制	
大正11.	4. 15	大月齊庵、福井市足羽尋常小学校内に足羽学院を開く	
昭和17.	4. 19	文部省認定の足羽中学となる	
23.	4. 1	福井市立福井高等学校定時制を創立	昭和23. 4. 1 福井県立第一高等学校内に通信教育の設置が認可され、名称を福井県立第一高等学校通信部とする 実施科目 国語甲
24.	4. 1	福井県乾徳高等学校定時制と校名を改称	24. 4. 1 福井県立第一高等学校および第二高等学校工業課程を統合して福井県藤島高等学校と称し、実施科目を4科目に拡充
25.	4. 1	県営に移管	25. 4. 1 実施科目を9科目に拡充
26.	4. 1	福井県藤島高等学校および高志高等学校の定時制を併合	28. 4. 1 実施科目を21科目に拡充
28.	6. 10	生徒浴場完成	29. 4. 1 実施科目を23科目に拡充
30.	9. 20	給食館完成	30. 4. 1 通信教育のみによる卒業資格が認められ、実施科目を26科目に拡充
32.	4. 1	福井県立乾徳高等学校定時制と校名改称	32. 4. 1 福井県立藤島高等学校と改称
33.	4. 1	福井県立福井商業高等学校定時制と校名改称	33. 4. 1 福井市公民館に通信教育の支部を置き、出張面接授業開始
36.	9. 30	給食設備を完成し、全校生徒へのミルク無料支給実施	36. 3. 31 福井市公民館支部を閉鎖
38.	4. 1	給食設備を拡充し、A型完全給食に移行	37. 4. 1 学校教育法一部改正(36法144・166)により、福井県立藤島高等学校通信制課程と改称
39.	5. 14	屋外運動場照明設備完成	38. 4. 1 福井県立若狭高等学校通信制課程を本校に統合し、若狭高校を協力校とする 日本放送協会学園高等学校の協力校となる 今立町日の出織物株式会社、鯖江市竹内産業株式会社の集団入学を受け入れ、出張面接授業開始
40.	4. 1	福井県立嶺北高等学校と校名を改称し、独立校となる	39. 4. 1 本年度入学生より年次制をとり、規制学習開始 武生市前田産業株式会社の集団入学を受け入れ、出張面接授業開始 若狭高等学校との協力関係解消 敦賀市東洋紡績株式会社敦賀工場、敦賀市呉羽紡績株式会社敦賀工場の集団入学をそれぞれ受け入れ、出張面接授業開始 福井市青年の家の青年学級の生徒全員を本校に入学させ、出張面接授業開始
41.	3. 31		40. 4. 1 大和紡績株式会社福井工場集団入学を受け入れ、出張面接授業開始 日の出織物学級を閉じ、本校に吸収
41.	4. 1		41. 3. 31 竹内産業学級を閉じ、本校に吸収
42.	3. 31		41. 4. 1 福井紡績株式会社、国立福井療養所付属看護学院の集団入学をそれぞれ受け入れ、出張面接授業開始
43.	4. 1		42. 3. 31 福井市青年の家の青年学級を閉じ、本校に吸収
44.	2. 18	福井県立嶺北高等学校において開催された「動く知事室」で、中川知事が生徒に独立校舎建設を約束	43. 4. 1 福井市福井精錬加工株式会社付属福井精錬高等学校学院の集団入学を受け入れ、出張面接授業開始
44.	3. 31	東郷分校閉校	
46.	3. 31	福井県立嶺北高等学校を閉校	46. 3. 31 前田産業株式会社学級を閉じ、本校に吸収

46. 4. 1 福井県立道守高等学校を、定時制・通信制教育モデル校として福井市若杉町35-21に開校し、夜間定時制・昼間二部制・通信制の生徒を募集  
従来の福井県立嶺北高等学校生徒は福井県立道守高等学校に移籍  
通信制課程2年次以上の生徒は福井県立藤島高等学校在籍生として据え置くが、その事務局および教場は、福井県立道守高等学校に併置
47. 4. 1 通信制課程に、衛生看護科を新設
6. 25 体育館・特別教室の第二期工事を完了し、落成式挙行
48. 9. 5 第一次屋外運動場造成工事完了
10. 1 定時制生徒会の自発的労働奉仕により、池および中庭完成
49. 3. 31 福井県立藤島高等学校通信制課程が廃止され、福井県立道守高等学校通信制課程への移行完了  
通信制課程の福井紡績株式会社学級閉鎖
9. 3 第二次屋外運動場造成工事完了
10. 15 屋外夜間照明灯完成
50. 3. 31 通信制課程の福井精錬加工株式会社学級を閉じ、本校に吸収
51. 1. 18 校歌を制定し、記念式を挙行する
10. 1 国旗掲揚塔完成
11. 15 文部省の昭利50・51年度高等学校校定時制・通信制教育研究指定校として教育内容の精選、教科書教材の利用、教育方法や評価の在り方について、2年間にわたる研究成果の発表会を開催
52. 4. 1 通信制課程の東洋紡レーヨン学級閉鎖  
昼夜間の定時制に複数教頭が配置されることになり、本校定時制に昼間、夜間担当教頭が各1名発令された
55. 2. 23 福井県立道守高等学校校定時制後援会設置
4. 1 通信制課程の東洋紡ナイロン学級を敦賀学級とする  
通信制課程の本年度入学生より敦賀学級の家政科を普通科とする
10. 26 福井県立道守高等学校十周年記念式典を挙行し、記念誌「道はここから」を発刊
56. 3. 31 軟式野球用バックネット完成  
通信制課程の三方学級閉鎖
63. 3. 31 校門、通用門の新築工事完了
- 平成元. 3. 31 通信制課程の敦賀学級閉鎖
3. 31 クラブハウス新設
4. 1 大和紡績株式会社・北陸紡績株式会社が生徒募集停止
4. 4. 1 通信制課程に単位制コースを新設する
5. 9. 30 北校舎完成
6. 4. 1 株式会社カックラ生徒募集停止
8. 4. 1 福井紡績株式会社生徒募集停止
16. 4. 1 定時制後援会と育友会合併
18. 6. 15 普通教室冷房設備設置
19. 8. 9 スクールバス新車納入
20. 12. 22 中庭整備工事完成
21. 3. 30 「県立高等学校再編整備計画」による、定時制・通信制課程の見直し開始
21. 4. 1 通信制課程の家政科・衛生看護科募集停止
22. 4. 1 定時制課程の昼間二部制を止め、午前コース・午後コース・夜間コースに固定化  
定時制課程の商業科募集停止  
通信制課程の単位制コース・学年制コースを、平日コース・日曜コースに改める  
通信制課程の日曜コースを二学期制にする  
通信制課程の平日コース募集停止
7. 16 普通教室冷暖房設備増設・教育相談室冷房設置
23. 3. 1 管理普通教棟(中校舎)耐震補強建築工事完了
24. 4. 1 通信制職員室・総務進路室を北校舎に移動
24. 9. 20 中部地区高等学校通信制教育研究会を開催
24. 10. 11 全国単位制高等学校長等連絡研究協議会を開催
25. 4. 1 通信制課程の平日コースが終了し、日曜コースのみとなる
26. 8. 29 通信制相談室隣に面談室を設置
31. 4. 1 道守高等学校創立50周年記念事業の実行委員会および組織立ち上げ
- 令和元. 9. 19 中部地区高等学校通信制教育研究会を開催(会場:アオッサ)
2. 11. 7 道守高等学校創立50周年記念式典を挙行し、「道守五十周年記念誌 道はここから」を発行
4. 7. 6 特別教室冷房設備増設
5. 3. 31 定時制相談室隣に支援室を設置

歴代校長

〈定時制〉

〈通信制〉

校 名	在 任 期 間	校 長 名	校 名	在 任 期 間	校 長 名
福井市福井高等学校 (定時制併置) 福井県乾徳高等学校 福井県立乾徳高等学校 福井県立福井商業高等学校	S23. 4. 1~24. 3. 31	福 田 蔵	福井県立福井第一高等学校 福井県藤島高等学校  福井県立藤島高等学校	S23. 4. 1~24. 3. 31	加 藤 佐 助
	〃24. 4. 1~32. 3. 31	〃		〃24. 4. 1~29. 3. 31	〃
	〃32. 4. 1~33. 3. 31	山 口 秀 雄		〃29. 4. 1~32. 3. 31	水 上 豊
	〃33. 4. 1~34. 3. 31	〃		〃32. 4. 1~36. 3. 31	安 藤 健 二
	〃34. 4. 1~36. 3. 31	片 山 一 夫			
	〃36. 4. 1~38. 3. 31	野 中 為 次 雄			
	〃38. 4. 1~40. 3. 31	岡 本 秀 雄		〃36. 4. 1~41. 3. 31	片 山 一 夫
福井県立嶺北高等学校 (定時制独立)	〃40. 4. 1~42. 3. 31	内 田 正 平 治	〃41. 4. 1~44. 3. 31	〃44. 4. 1~49. 3. 31	西 島 銀 蔵 大 森 陽
	〃42. 4. 1~44. 6. 25	木 下 善 純			
	〃44. 6. 26~46. 3. 31	寺 本 純 治			
福井県立道守高等学校	〃46. 4. 1~48. 3. 31	寺 本 純 治	〃44. 4. 1~49. 3. 31		
	〃48. 4. 1~49. 3. 31	吉 田 哲			

校 名	在 任 期 間	校 長 名
福井県立道守高等学校 (定時制・通信制併設)	S49. 4. 1~ 50. 10. 15	吉 田 哲
	〃50. 10. 16~ 54. 3. 31	釋 氏 浄 諦
	〃54. 4. 1~ 57. 3. 31	林 武 明
	〃57. 4. 1~ 60. 3. 31	波 田 野 正 啓
	〃60. 4. 1~ 63. 3. 31	笹 原 俊 男
	〃63. 4. 1~H3. 3. 31	荒 井 正 臣
	H3. 4. 1~ 6. 3. 31	齋 藤 實
	〃 6. 4. 1~ 9. 3. 31	高 間 新 三
	〃 9. 4. 1~ 12. 3. 31	藤 井 茂 博
	〃12. 4. 1~ 14. 3. 31	吉 川 光 三
	〃14. 4. 1~ 16. 3. 31	筧 尚 夫
	〃16. 4. 1~ 18. 3. 31	北 野 範 子
	〃18. 4. 1~ 21. 3. 31	矢 崎 波 留 美
	〃21. 4. 1~ 23. 3. 31	中 池 由 岐 夫
	〃23. 4. 1~ 24. 3. 31	丹 羽 俊 彦
	〃24. 4. 1~ 26. 3. 31	豊 岡 政 寛
	〃26. 4. 1~ 29. 3. 31	尾 崎 剛 敏
	〃29. 4. 1~ 30. 3. 31	松 田 透
	〃30. 4. 1~R2. 3. 31	三 竹 直 樹
	R2. 4. 1~R5. 3. 31	鈴 木 利 英
〃 5. 4. 1~	松 島 真 章	

# 定時制課程の部

## 令和5年度 教育課程

各教科	科目	学科 コース 年次 標準単位	普 通 科																	
			午 前					午 後					夜 間							
			1	2	3	4	特設	1	2	3	4	特設	1	2	3	4	特設			
国 語	現代の国語	2	2							2						2				
	言語文化	2		2							2						2			
	国語表現	3			2							2						2		
	現代文A	2			2							2						2		
	古典A	2																		
	古典B	4																		
地理歴史	地理総合	2	2							2						2				
	歴史総合	2		2							2						2			
	日本史B	4			4							4								
公 民	公共	2		2							2						2			
	政治・経済	2			2							2								
数 学	数学I	3	2	2						2	2					2	2			
	数学II	4			4							4						4		
	数学B	2			2													2		
	数学A	2			2							2							2	
理 科	科学と人間生活	2	2							2						2				
	物理基礎	2		2○	2					2○		2				2○		2		
	化学基礎	2		2○	2					2○		2				2○		2		
	生物基礎	2		2○	2					2○		2				2○		2		
	地学基礎	2			2							2						2		
保健体育	体育	7~8	2	2	2	2				2	2	2	2	2	2	2	2	2	2	2
	保健	2	2							2						2				
芸 術	音楽I	2	2◇							2◇						2◇				
	音楽II	2		2◆							2◆						2◆			
	美術I	2	2◇							2◇						2◇				
	美術II	2		2◆							2◆						2◆			
	書道I	2	2◇							2◇						2◇				
	書道II	2		2◆							2◆						2◆			
外国語	英語コミュニケーションI	3	2	2						2	2					2	2			
	コミュニケーション英語II	4			4							4						4		
	英語表現I	2			2													2		
	英語会話	2			2							2							2	
家 庭	家庭総合	4	2	2						2	2					2	2			
	子どもの発達と保育	2~6			2							2								
	ファッション造形基礎	2~10			2							2						2		
	フードデザイン	2~6																		
商 業	ビジネス基礎	2~4			2							2						2		
	広告と販売促進	2~4			2															
	経済活動と法	2~4																		
	情報処理	2~8			4							4						4		
	ビジネス情報	2~8			2							2						2		
情 報	情報の科学	2			2						2						2			
小 計			18	18	18	18				18	18	18	18			18	18	18	18	
ホームルーム活動			1	1	1	1				1	1	1	1			1	1	1	1	
総合的な探究の時間			1	1	1	1				1	1	1	1			1	1	1	1	
自立活動																				
ボランティア活動																				
合 計			20	20	20	20				20	20	20	20			20	20	20	20	
備 考			第2学年における芸術は、第1学年で履修した科目を継続履修。 3、4年次生は体育・情報の科学以外から規定の単位を選択する。 1、2年次生は全科目新教育課程																	

# 定時制課程の部

## 年間行事計画

月	4	5	6	7	8
学校行事	<p>新人生オリエンテーション 前期始業式 新任式 入学式</p>		<p>避難訓練</p>		
校外行事	<p>表彰者選考委員会 県定通教育振興会連合会 連合会幹事会 (道守高) 県定通教育振興会 (道守高)</p>	<p>県高教研定通部会 理事会総会 (道守高) 県定通教育振興会 連合会総会 (道守高)</p>	<p>県高校定通総体 (福井市) 北信越定通教育振興会大会 県高P連総会 (富山市)</p>	<p>北信越高P連研究大会 (新潟市)</p>	<p>全国高P連研究大会 (仙台市) 全国高校定通体育大会 (東京・他) 全国大会 (岡山市) 全国高校定通教育振興会</p>
教務			<p>中間考査 中間考査</p>		
進路図書	<p>進路希望調査 インターシップ希望調査 (2・3年) 図書オリエンテーション 「図書だより」 「図書だより」 視聴覚教材購入希望調査 県模試(2・3・4年) しんろ通信①</p>	<p>進路ガイダンス(1～4年) 卒業予定者三者懇談会 就業状況調査① 「図書だより」</p>	<p>「図書だより」 しんろ通信② 県模試(3・4年)</p>	<p>「図書だより」 インターシップ開始 面接指導 就職ガイダンス 応募前職場見学 県模試(1～4年) サマー求人企業説明会 求人票受付</p>	<p>履歴書・面接指導 応募前職場見学 一日看護体験</p>
保健庶務	<p>育友会幹事会① ウイズ発行① 保健室だより ・心電図検査 ・歯科検診 ・身体計測 定期健康診断 清掃用具整備 新人生保護者会 入学式</p>	<p>ウイズ発行② 広報委員会① 総務委員会① 育友会総会 教育振興会総会 ・内科検診 ・胸部X線撮影 ・歯科検診 定期健康診断</p>	<p>ウイズ発行③ 校内安全点検 ・内科検診 定期健康診断</p>	<p>ウイズ発行④ 広報委員会② 大掃除 ・給食食品点検</p>	<p>ウイズ発行⑤ 総務委員会②</p>
生徒会	<p>オリエンテーション 生徒会新人生</p>	<p>生徒総会</p>	<p>県定通総体壮行式</p>	<p>全国大会壮行式</p>	
部活動	<p>部活動開始 部活動登録 部活動紹介</p>	<p>保管指導 備用品購入・ 備用品の点検</p>	<p>熱中症予防 遠征の安全 県高校定通総体 (福井市)</p>	<p>熱中症予防</p>	<p>熱中症予防 遠征の安全 (東京・他) 体育大会 全国高校定通</p>
ホームルーム活動	<p>生徒調査書整備 LH計画 個人面接</p>	<p>生活体験作文</p>	<p>生徒会行事(遠足) 避難訓練</p>		<p>人権・防災教育</p>
校内生徒指導	<p>身分証明書発行 生徒指導講話</p>	<p>校舎内巡視 各種行事事前指導 いじめアンケート①</p>	<p>交通安全指導</p>	<p>生徒指導講話</p>	
校外生徒指導	<p>自転車保険募集 スクールバス利用指導 家庭職場訪問計画 自転車通学届</p>	<p>校舎外巡視</p>	<p>市内巡視</p>	<p>市内巡視 夏季休暇中の生活指導</p>	<p>校外巡視 市内巡視</p>



9	10	11	12	1	2	3
前期卒業証書授与式	後期始業式	学校説明会 学校祭 学校祭準備	学校説明会			後期終業式 離任式・退任式 卒業証書授与式
	北信越高校定通総体 県定通連合文化祭 生活体験発表会 ワipro競技会 (道守高)	県高教研定通部会研究会 県高校定通新人大会 (丸岡高) 全国高校定通 生活体験発表大会 (東京) (福井市)	県高教研定通部会理事会 (武生高)			
合格者登校日 追認試験 期末考査 転・編入試験		中間考査	中間考査		入学考査 追認試験 期末考査	合格者登校日 転入試験
就職関係応募書類発送	就職・複数応募開始	就職・複数応募開始	就職未内定者職業相談会	就職未内定者職業相談会	就職指導懇談会 進学希望調査 期末考査	「道守図書」発行 蔵書点検 視聴覚機器点検整備
ウイズ発行⑥ 育友会表彰(卒業生) 前期卒業証書授与式 (照度・空気・給食設備) 環境衛生検査 育友会報第82号発行	ウイズ発行⑦	接種(教職員) インフルエンザ予防 ウイズ発行⑧ 同窓会総会	校内安全点検	校内安全点検 環境衛生検査 ウイズ発行⑨ 大掃除	ウイズ発行⑩ 学校保健安全委員会 育友会幹事会② 大掃除 ウイズ発行⑪	育友会表彰(在校生) 終業式 育友会表彰(卒業生) 卒業証書授与式 ウイズ発行⑫
		学校祭			生徒会役員選挙	「灯火」発行 生徒会誌
熱中症予防	北信越高校定通 総体(富山市) 県定通連合文化祭 (道守高) 生活体験発表会	活動場所の安全点検	県高校定通新人大会 (福井市)			
	LH計画 学校祭準備	生徒会誌原稿作成				
生徒指導講話	生徒指導講話	校舎内巡視	生活指導委員会	生活指導講話 生徒指導講話	生徒指導講話 個人写真撮影	
市内巡視	市内巡視 校外巡視	市内巡視	市内巡視	市内巡視 校外巡視	市内巡視 校外巡視	市内巡視 校外巡視

# 定時制課程の部

## 1. 在籍生徒数

(令和5年5月1日現在) ( )は女子

科名	1年	2年	3年	4年	計
普通科午前コース	41 (15)	38 (14)	26 ( 9)	12 ( 4)	117 (42)
普通科午後コース	23 (15)	29 (13)	17 ( 6)	11 ( 5)	80 (39)
普通科夜間コース	4 ( 2)	3 ( 1)	1 ( 0)	4 ( 1)	12 ( 4)
計	68 (32)	70 (28)	44 (15)	27 (10)	209 (85)

## 2. 令和5年度入学生状況

科名	男	女	計
普通科午前コース	27	17	44
普通科午後コース	11	14	25
普通科夜間コース	3	2	5
計	41	33	74

## 3. 卒業生状況

年度	普通科 昼間2部	普通科 夜間	商業科 夜間	合計	
平成元年～21				954	
年度	午前 コース	午後 コース	夜間 コース	商業科	合計
平成22	26	3	9	3	41
23	27	4	3	5	39
24	51	11	7	2	71
25	30	27	11	*	68
26	24	18	4	*	46
27	46	14	4	*	64
28	36	12	4	*	52
29	41	20	4	*	65
30	29	9	5	*	43
令和元	27	23	1	*	51
2	32	9	7	*	48
3	24	10	1	*	35
4	38	17	4	*	59

\*平成24年度をもって終了

### 午前コース校時表

S・H	8:50～8:55
1限目	8:55～9:40
2限目	9:45～10:30
3限目	10:35～11:20
4限目	11:25～12:10
バス	12:20・12:55

### 午後コース校時表

S・H	13:00～13:05
1限目	13:05～13:50
2限目	13:55～14:40
3限目	14:45～15:30
4限目	15:35～16:20
バス	16:30

### 夜間コース校時表

S・H	17:55～18:00
1限目	18:00～18:45
2限目	18:45～19:30
3限目	19:35～20:20
4限目	20:20～21:05
バス	21:05

## 4. 令和5年度

### 在校生出身中学校

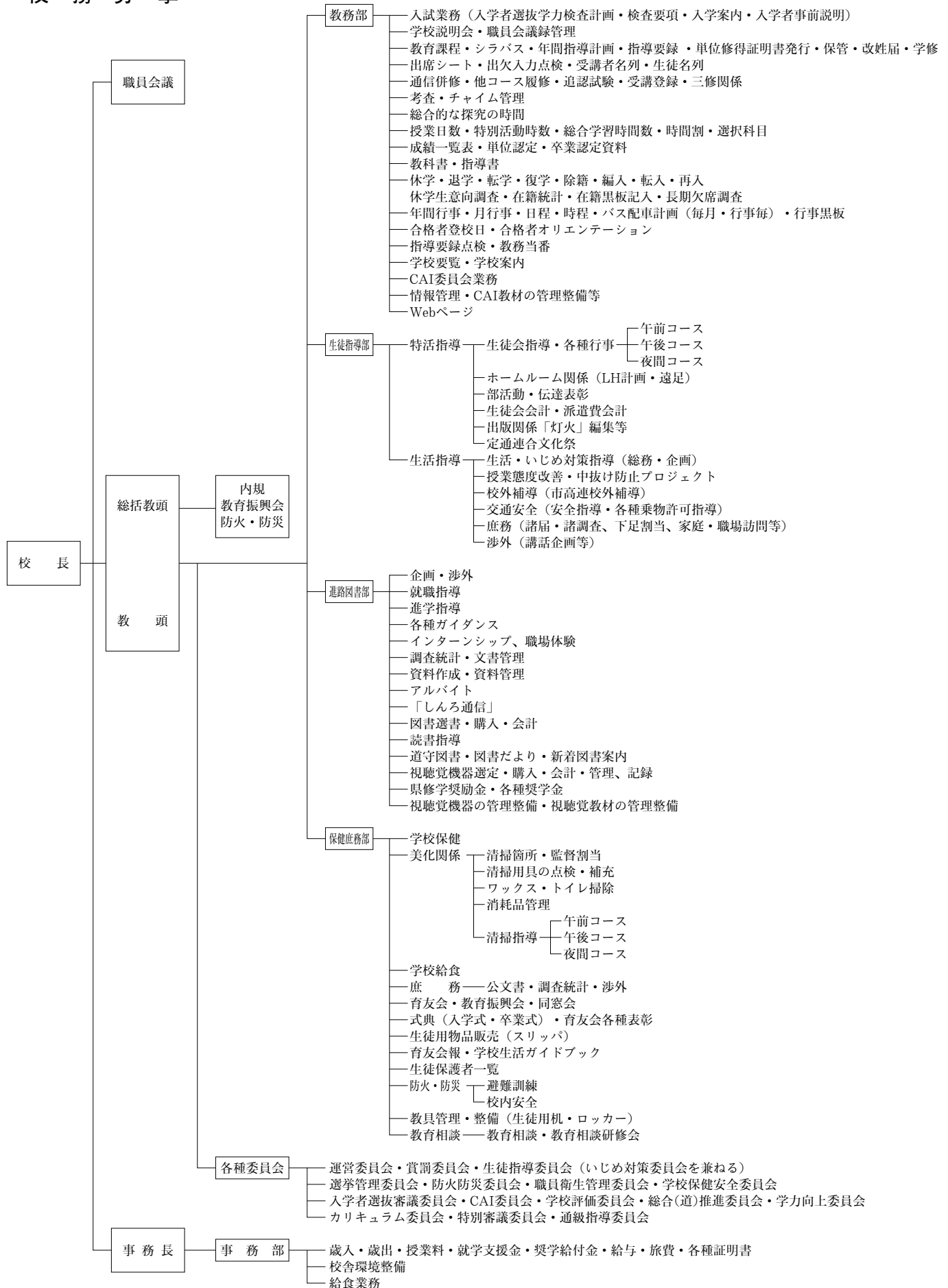
中学校名	人数
福井市 明倫	13
〃 光陽	27
〃 明道	8
〃 進明	16
〃 成和	7
〃 安居	2
〃 至民	8
〃 灯明寺	13
〃 藤島	7
〃 国見	1
〃 大東	4
〃 足羽	14
〃 川西	5
〃 棗	1
〃 鷹巣	1
〃 森田	4
〃 清水	5
〃 社	9
〃 足羽第一	4
吉田郡 永平寺	1
〃 松岡	1
〃 上志比	1
大野市 開成	1
勝山市 勝山北部	2
あわら市 芦原	5
〃 金津	5
坂井市 三国	3
〃 丸岡	2
〃 丸岡南	2
〃 春江	11
〃 坂井	1
鯖江市 鯖江	2
〃 中央	4
丹生郡 朝日	3
〃 越前	2
〃 織田	4
越前市 武生第二	1
〃 武生第六	1
敦賀市 栗野	1
小浜市 小浜	1
埼玉県狭山市入間野	1
山梨県甲府市立北西	2
リャノ	1
ティカウ	2
計	209

## 5. 部・サークル活動

部名	サークル名
軟式野球	ダンスサークル
バドミントン	美術サークル
卓球	書道サークル
柔道	音楽サークル
バレーボール	茶華道サークル
ソフトテニス	ワープロサークル
サッカー	eスポーツ同好会
バスケットボール	

# 定時制課程の部

## 校務分掌



※総括教頭——内規、教育振興会、防火・防災

# 通信制課程の部

## 令和5年度 入学生 3（4）か年間教育課程表

各教科	科 目	標準単位	普 通 科	計	
国 語	現 代 の 国 語	2	2	2	
	言 語 文 化	2	2	2	
	論 理 国 語	4			
	文 学 国 語	4	4	4	
	国 語 表 現	4	●	4	0・4
地 理 歴 史	古 典 探 究	4	★	4	0・4
	地 理 総 合	2		2	2
	歴 史 総 合	2		2	2
	地 理 探 究	3			
	日 本 史 探 究	3		2	2
公 民	世 界 史 探 究	3	○	4	0・4
	公 共	2		2	2
	倫 理	2	★	2	0・2
数 学	政 治 ・ 経 済	2	★	2	0・2
	数 学 I	3		4	4
	数 学 II	4			
	数 学 III	3			
	数 学 A	2	◎	2	0・2
理 科	数 学 B	2	☆	2	0・2
	数 学 C	2			
	科 学 と 人 間 生 活	2		2	2
	物 理 基 礎	2			
	化 学 基 礎	2		2	2
	生 物 基 礎	2		2	2
	地 学 基 礎	2		2	2
保 健 体 育	物 理	4			
	化 学	4			
	生 物	4	■	4	0・4
芸 術	地 学	4			
	体 育	7～8		8	7・8
	保 健	2		2	2
	音 楽 I	2	▲	2	0・2
	美 術 I	2	▲	2	0・2
	工 芸 I	2			
	書 道 I	2	▲	2	0・2
	音 楽 II	2			
	美 術 II	2			
外 国 語	工 芸 II	2			
	書 道 II	2			
	音 楽 III	2			
	美 術 III	2			
	工 芸 III	2			
	書 道 III	2			
	(学校設定科目)				
	英 語 コミュニケーション基礎	2		2	2
	英 語 コミュニケーション I	3		4	4
	英 語 コミュニケーション II	4	△	4	0・4
家 庭	英 語 コミュニケーション III	4			
	論 理 ・ 表 現 I	2			
	論 理 ・ 表 現 II	2			
	論 理 ・ 表 現 III	2			
	家 庭 基 礎	2	☆	2	0・2
情 報	家 庭 総 合	4		4	4
	保 育 基 礎	2～6		2	2
	フ ー ド デ ザ イ ン	2～6	■	4	0・4
	消 費 生 活	2～4	◎	2	0・2
商 業	情 報 I	2		2	2
	情 報 II	2			
備 考	ビ ジ ネ ス 基 礎	2～4	●	4	0・4
	情 報 処 理	2～8	△	4	0・4
	簿 記	2～6	○	4	0・4
合 計			106	106	
ホ ー ム ル ー ム 活 動			44	44	
総 合 的 な 探 究 の 時 間			3・4	3・4	
自 立 活 動			※	※	
備 考	<ul style="list-style-type: none"> <li>・ ホームルーム活動の時間は4年間の合計時間数を記入。そのため合計欄は空白。</li> <li>・ 選択マーク★ 古典探究4単位と倫理2単位+政治経済2単位のどちらか一方を選択。ただし古典探究については、現代の国語と言語文化を履修した後に履修することができる。</li> <li>・ 選択マーク○ 世界史探究4単位と簿記4単位のどちらか一方を選択</li> <li>・ 選択マーク△ 英語コミュニケーションII 4単位と情報処理4単位のどちらか一方を選択。ただし英語コミュニケーションIIは、英語コミュニケーションIを履修した後に履修することができる。</li> <li>・ 選択マーク▲ 音楽I・美術I・書道Iから2科目まで修得することができる</li> <li>・ 選択マーク◎ 数学A 2単位と消費生活2単位のどちらか一方を選択。ただし、数学Aについては、数学Iと並行してあるいは数学Iを履修した後に履修することができる。</li> <li>・ 選択マーク■ 生物4単位とフードデザイン4単位のどちらか一方を選択。ただし、生物については、生物基礎を履修した後に履修することができる。</li> <li>・ 選択マーク● 国語表現4単位とビジネス基礎4単位のどちらか一方を選択</li> <li>・ 選択マーク☆ 数学B 2単位と家庭基礎2単位のどちらか一方を選択</li> <li>・ 文学国語、国語表現、古典探究は現代の国語と言語文化を履修した後に履修することができる。</li> <li>・ 総合的な探究の時間は4単位まで修得可。</li> </ul>				

## 令和5年度 学年別開講科目一覧

	S 1 群		S 2 群		S 3 群		S 4 群		S 5 群		S 6 群	
	前期	後期	前期	後期	前期	後期	前期	後期	前期	後期	前期	後期
1年開講科目	家庭総合 (4単位) (前期2・後期2)		1組 英語CM基礎 2.3組 情報I (2単位)	1組 情報I 2.3組 CM英語基礎 (2単位)	現代の国語 (2単位)	言語文化 (2単位)	生物基礎 (2単位)	公共 (2単位)	体育① (2単位) (前期1・後期1)		総合的な探究 (1単位)	保健 (2単位)
2年開講科目	地理総合 (2単位)	歴史総合 (2単位)	体育② (2単位) (前期1・後期1)		1組 数学I 2組 英語CM I (4単位) (前期2・後期2)		1組 英語CM I 2組 数学I (4単位) (前期2・後期2)		文学国語 (4単位) (前期2・後期2)		総合的な探究 (1単位)	化学基礎 (2単位)
3年開講科目	CM英語II or 情報処理 (前期2・後期2)		古典B (4単位) (前期2・後期2) or 倫理 (2単位) 政・経 (2単位)		地学基礎 (2単位)	科学と人間生活 (2単位)	体育③ (2単位) (前期1・後期1)		芸術I (2単位)	地理A (2単位)	総合的な探究 (1単位)	数学A or 子どもの発達と保育 (2単位)
4年開講科目	体育④ (2単位) (前期1・後期1)		生物 or フードデザイン (4単位) (前期2・後期2)		日本史B or 簿記 (4単位) (前期2・後期2)		ビジネス基礎 or 家庭基礎 (2単位)	国語表現 (2単位)	数学活用 or 情報の科学 (2単位)	消費生活 (2単位)	総合的な探究 (1単位)	芸術I (2単位)

### この表の見方について

- ◎ 1年～4年で開講される科目をS1～S6のグループ(群)でまとめました。
- ◎ S1群の前期開講科目は家庭総合、地理総合、コミュニケーション英語II、情報処理、体育④です。この5科目が常に同時開講されています。このため、S1群から1科目しか受講することができません。どの科目を受講するかは原則所属する学年の開講科目を受講することになります。
- ◎ 1、2年開講科目は新教育課程の科目です。
- ◎ 英語コミュニケーション基礎は学校設定科目です。
- ◎ 例えば、1年1組の生徒であれば前期に、家庭総合、英語コミュニケーション基礎、現代の国語、生物基礎、体育①、総合的な探究の時間を受講することになります。

# 通信制課程の部

## 年間行事計画

月	4	5	6	7	8	9
学校行事	<p>新入生オリエンテーション 離任式、新任式 入学式、始業式</p>	<p>遠足</p>	<p>保護者懇談会</p>	<p>生活体験文審査会</p>		<p>前期卒業式 後期転編入生オリエンテーション 転編入学試験</p>
校外関係	<p>中通研第1回理事会 表彰式選考委員会 定通教育功労者表彰 第1回定通振興会連合幹事会 (名古屋)</p>	<p>県高教研定通部会理事会 県定通教育振興会連合会 総会(道守高)</p>	<p>協議会(オンライン) 全国高校通信制教育研究 県高校定通総体(福井市)</p>		<p>全国高校定通体育大会 研究協議会(岡山市) 全国定通教育振興会大会 (東京都)</p>	<p>生徒生活体験発表会 中部地区高等学校通信制 (愛知県)</p>
教務	<p>受講登録 合格者登校日</p>			<p>前期成績交換</p>	<p>第1回高卒認定試験</p>	<p>前期卒業認定 前期単位認定</p>
総務進路部	<p>総務関係 始業式 離任式、新任式 入学式</p>	<p>「通信道守」発行 福信会役員会</p>		<p>「通信道守」発行 生活体験文審査会</p>		<p>同窓会・福信会入会式 前期卒業式 福信会役員会 「通信道守」発行</p>
	<p>進路関係 進路ガイダンス 進路希望調査第1回 県模試2・3年 (3・4年)</p>	<p>就職・進学ガイダンス (3・4年) 企業訪問</p>	<p>進路ガイダンス 県模試3年マーク</p>	<p>調査書説明会(教員対象) サマー求人企業説明会</p>	<p>応募前職場見学開始 県模試1・2・3年</p>	<p>就職希望者面接指導開始 応募書類提出締切</p>
生活指導部	<p>生徒指導関係 部活動紹介</p>	<p>代議員会 モラルに関する学習会 薬物乱用防止・情報</p>	<p>県高校定通総体(福井市) 若樹祭プロジェクト SOS出し方教育学習会</p>	<p>若樹祭プロジェクト 生活体験文審査会 美化ボランティア 代議員会</p>	<p>若樹祭プロジェクト 全国高校定通体育大会 (東京都)</p>	<p>中部地区生活体験発表会 (愛知県)</p>
	<p>保健関係 日本スポーツ振興センター 清掃用具点検 健康診断 加入</p>		<p>環境衛生検査</p>		<p>安全点検</p>	<p>環境衛生検査</p>

10	11	12	1	2	3	備考
若樹祭	学校説明会			学力検査（二回目）	学力検査（二回目） 転入学試験 卒業式 卒業式	
県定通連合文化祭（道守高）	北信越高校定通総体（富山県） 県高教研定通部会	県高校定通新人大会（福井市）	県高教研定通部会 理事会（武生高）			
	全国高校生活体験発表大会 中通研第3回理事会（長野） 研究会（丸岡高） 県高教研定通部会	県高校定通新人大会（福井市）	後期成績交換		後期卒業認定 後期単位認定 入学希望者説明会	入学希望者説明会
生活体験発表表彰	同窓会総会	「通信道守」発行			「同窓会だより」発行 「通信道守」発行 「道守図書」発行 同窓会・福信会人会式 卒業式	変更の可能性がある。 同窓会・福信会関係は
職業講話 県模試3年 大学入学共通テスト出願	県模試1・2・3年	進路希望調査第2回		進路オリエンテーション （4年） 大学入学共通テスト 県模試1・2年		「卒業生進路先一覧」作成
若樹祭 若樹祭プロジェクト 県定通連合文化祭（道守高）	北信越高校定通総体（富山県） 全国高校生活体験発表大会 （東京）	県高校定通新人大会（福井市） 美化ボランティア	代議員会			生徒会誌「若樹」発行
後期転編入生健康診断 ワックス掛け	緊急地震速報訓練 環境衛生検査			安全点検 環境衛生検査	学校保健安全委員会 モップ交換	清掃用具の点検・購入

# 通信制課程の部

## 1. 在籍生徒数

(令和5年5月1日現在)

科名	男	女	計
普通科	385	345	730
併修生	0	0	0
合計	385	345	730

## 2. 令和5年度入学生・転編入生状況

科名	入学生			転編入生			合計
	男	女	計	男	女	計	
普通科	25	18	43	10	19	29	72

## 3. 卒業生状況

年度	普通科	家政科	衛生看護科	単位制	合計
昭和 31~63	822	1,068	534		2,424
平成 元	25	9	17		51
2	35	12	18		65
3	35	9	13		57
4	30	12	1	4	47
5	28	4	9	25	66
6	30	0	4	56	90
7	26	0	19	52	97
8	28	0	15	55	98
9	21	0	12	55	88
10	25	0	13	65	103
11	36	0	2	46	84
12	32	0	5	71	108
13	60	0	4	52	116
14	64	0	1	84	149
15	58	0	0	55	113
16	63	0	1	63	127
17	59	0	0	49	108
18	47	0	0	68	115
19	38	0	2	51	91
20	52	0	0	37	89
21	45	0	0	58	103
22	54	0	0	63	117
23	53	0	0	24	77
24	67	0	0	8	75
25	61	0	0	0	61
26	47	0	0	0	47
27	38	0	0	0	38
28	38	0	0	0	38
29	25	0	0	0	25
30	39	0	0	0	39
令和 元	34	0	0	0	34
2	42	0	0	0	42
3	53	0	0	0	53
4	50	0	0	0	50
計	2,260	1,114	670	1,041	5,085

## 4. 令和5年度入学生・転編入生出身中学校

中学校名	人数	
福井市	明倫中学校	4
	光陽中学校	2
	進明中学校	1
	成和中中学校	1
	藤島中学校	1
	灯明寺中学校	4
	足羽中学校	2
	棗中学校	1
	森田中学校	3
	社中学校	2
吉田郡	永平寺中学校	1
	松岡中学校	1
勝山市	勝山南部中学校	1
あわら市	芦原中学校	3
	金津中学校	2
坂井市	丸岡中学校	4
	春江中学校	5
鯖江市	坂井中学校	3
	鯖江中学校	1
丹生郡	中央中学校	7
	朝日中学校	2
南条郡	越前中学校	1
	南越前中学校	3
越前市	万葉中学校	1
	武生第一中学校	3
敦賀市	気比中学校	2
	松陵中学校	3
	角鹿中学校	1
	栗野中学校	1
東浦中学校	1	
三方郡	美浜中学校	1
東京都	目黒区立第一中学校	1
石川県	住吉中学校	1
兵庫県	神戸市立本山中学校	1
山口県	下関市立日新中学校	1
計		72

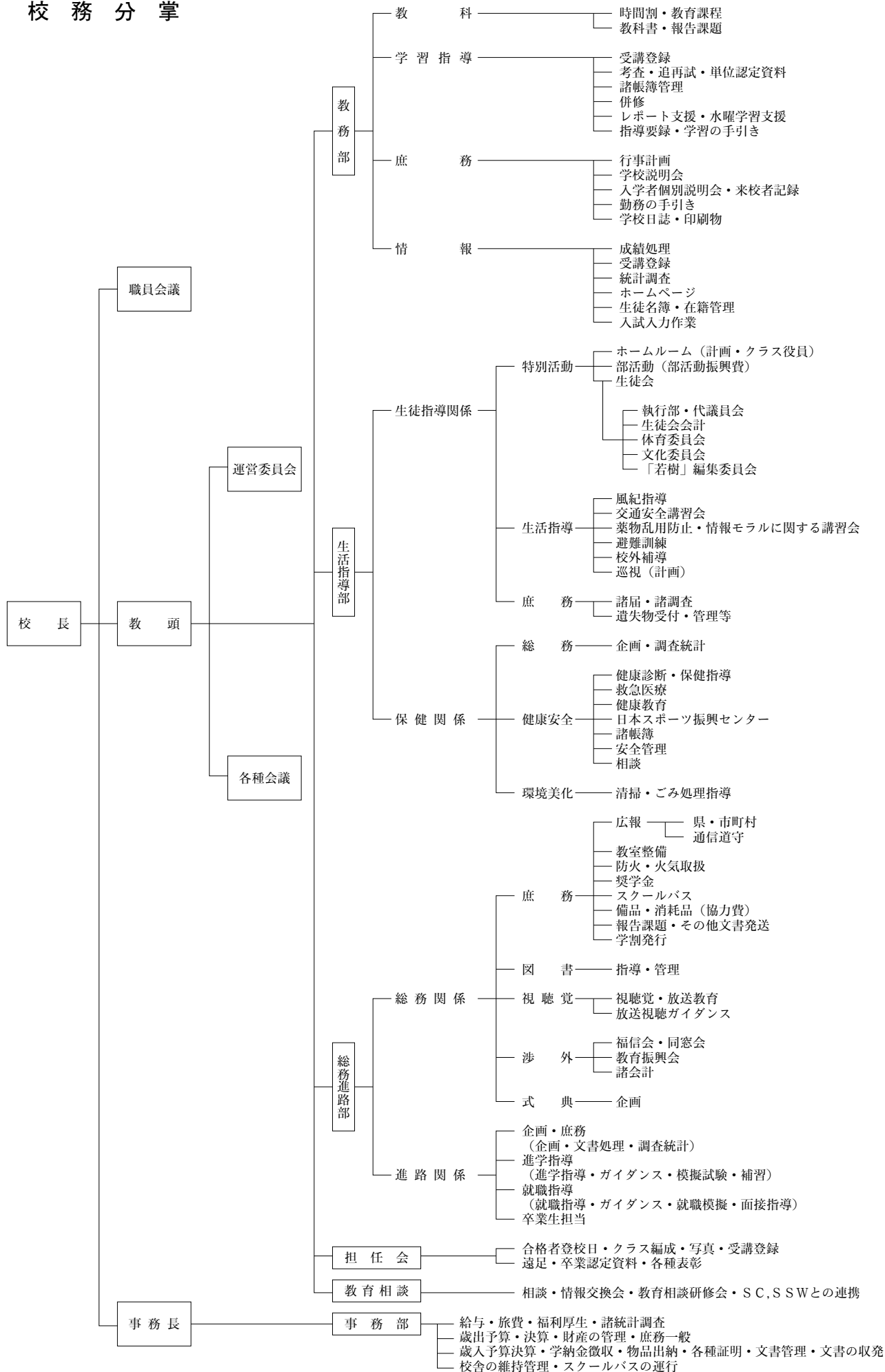
## 5. 部活動

部名
陸上
バスケットボール
卓球
サッカー
男子バドミントン
女子バドミントン
柔道
軟式野球
演劇
文芸
茶道文化



# 通信制課程の部

## 校務分掌



# 通 信 制 校 時 表

## 日曜スクーリング校時表

校 時	時 刻
S H	9 : 10 ~ 9 : 20
第 1 限	9 : 20 ~ 10 : 10
第 2 限	10 : 20 ~ 11 : 10
第 3 限	11 : 20 ~ 12 : 10
昼 食	12 : 10 ~ 13 : 00
第 4 限	13 : 00 ~ 13 : 50
清 掃	13 : 50 ~ 14 : 00
第 5 限	14 : 10 ~ 15 : 00
第 6 限	15 : 10 ~ 16 : 00
S H	16 : 00 ~ 16 : 10
スクールバス	16 : 15 発

## 月曜スクーリング校時表

校 時	時 刻
第 1 限	9 : 20 ~ 10 : 10
第 2 限	10 : 20 ~ 11 : 10
第 3 限	11 : 20 ~ 12 : 10
昼 食	12 : 10 ~ 13 : 00
第 4 限	13 : 00 ~ 13 : 50
第 5 限	14 : 10 ~ 15 : 00
第 6 限	15 : 10 ~ 16 : 00

## 水曜学習支援校時表

校 時	時 刻
第 1 限	9 : 20 ~ 10 : 10
第 2 限	10 : 20 ~ 11 : 10
第 3 限	11 : 20 ~ 12 : 10
昼 食	12 : 10 ~ 13 : 00
第 4 限	13 : 00 ~ 13 : 50

14 : 30 より部活動

# 職 員 数

校 長	総 括 教 頭	職	教 頭	教 諭											養 護 教 諭	実 習 助 手	そ の 他				小 計
				国 語	地 歴 ・ 公 民	数 学	理 科	保 健 体 育	芸 術	英 語	家 庭	商 業	情 報	小 計			常 勤 講 師	ス タ ー ル カ ン セ ー ラ 等	非 常 勤 講 師	小 計	
				定 時 制	男	1	3	3	4	2	3						3		18		
	女					1	2	3	3				9	1	1	1	2	7	10	21	
	計	1	3	3	4	2	4	2	3	3	3		27	1	1	4	2	12	18	48	
通 信 制	男	1	1	2	1	2	1		1		1	1	10					5	5	16	
	女		1			1			2				4		1		3	7	10	15	
	計	1	2	2	1	2	2		1	2	1	1	14		1		3	12	15	31	
		職	事 務 長	主 査	主 事	校 務 員	給 食 員	学 校 医	学 校 歯 科 医	学 校 薬 劑 師	小 計	合 計									
1	1	男	1	1	1	1			1		1		7						52		
		女			1				2				3						39		
1	1	計	1	1	2	1	2	1	2	1	1	10						91			

# 図 書 館 の 概 況

(1) 定時制進路図書部長・図書担当教員・司書、通信制総務進路部長・図書担当教員の5名によって運営する。

(2) 施設・設備

収容人員32名（冷房設備完備）

閲覧室121.5㎡

司書室40㎡

①閲覧 開架式

②貸出 1回3冊 貸出期間 2週間

(3) 資料

①選択 図書購入希望調査（生徒・教職員）年2回全国学校図書館協議会選定図書など図書選定会議（定時制3名・通信制2名）によって決定する。

②分類 日本十進分類法（NDC）

③蔵書 11,946冊（令和5年4月1日現在）

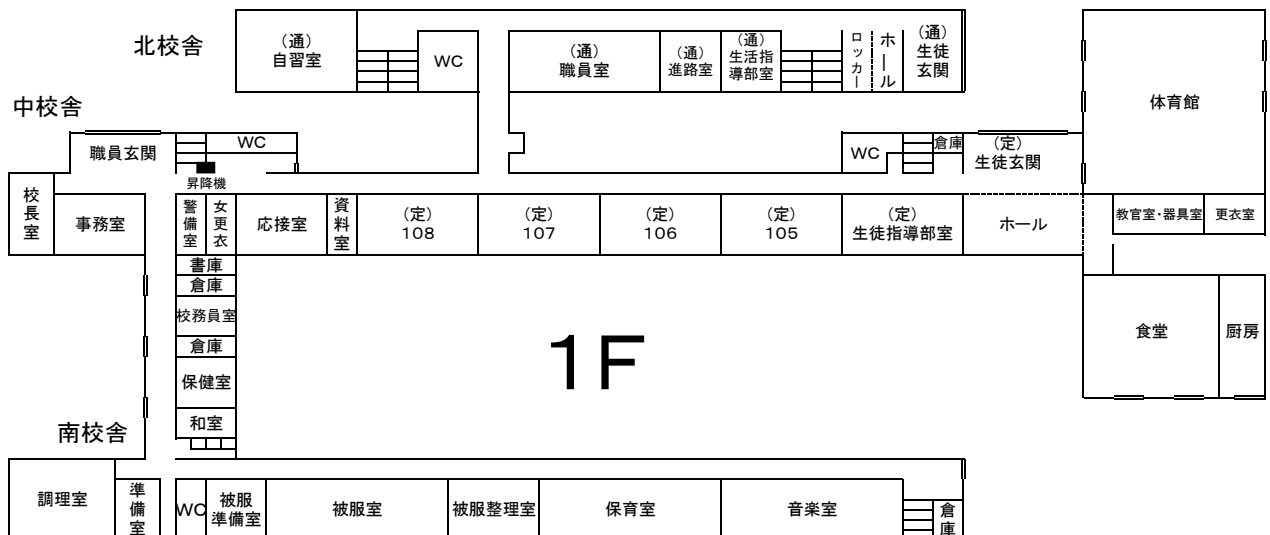
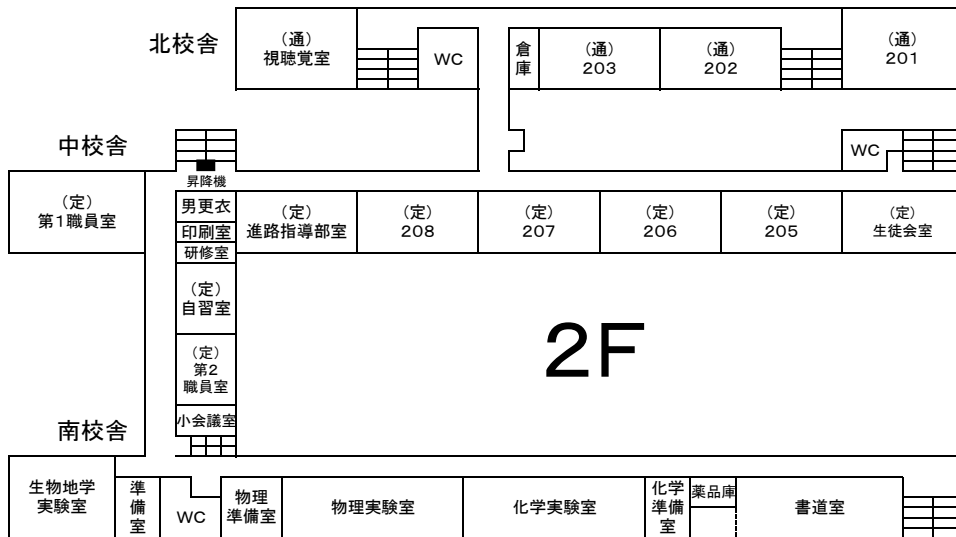
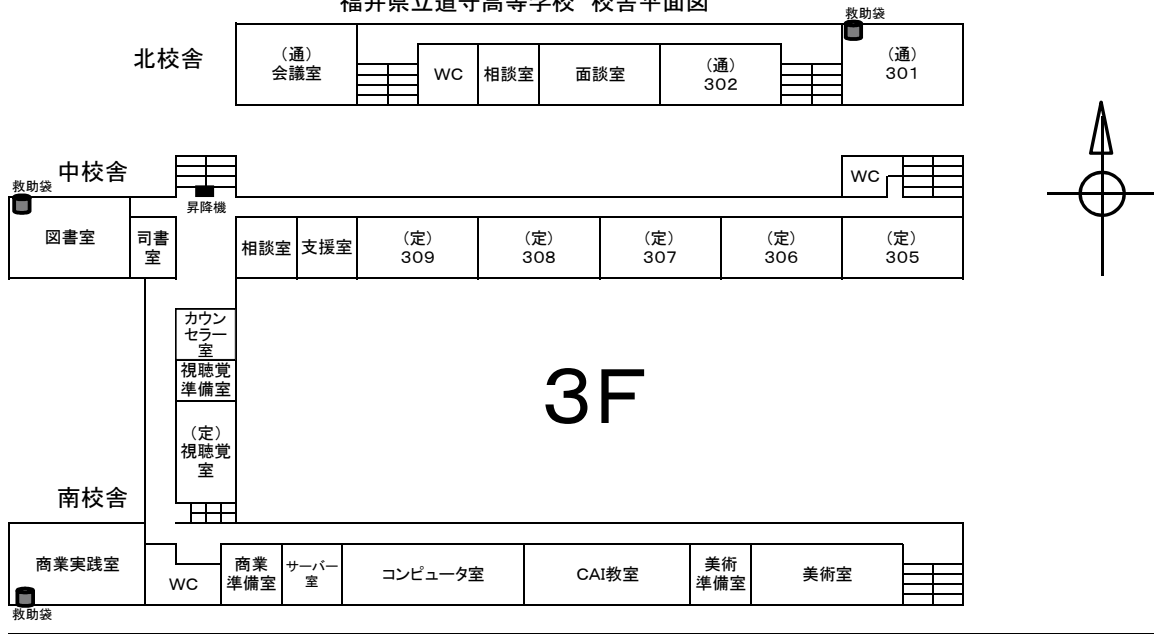
(4) 蔵書構成

分類	0 総記	1 哲学	2 歴史	3 社会科学	4 自然科学	5 技術	6 産業	7 芸術	8 言語	9 文学	合計
冊数	1,017	389	1,436	1,588	897	537	196	1,575	377	3,934	11,946
百分比	9	3	12	13	8	4	2	13	3	33	100

①新聞（1種） 福井新聞

②雑誌（9種） 月刊URALA アニメージュ スクリーン MYOJYO すてきにハンドメイド  
日経エンタテインメント ダ・ヴィンチ オレンジページ 学校図書館

福井県立道守高等学校 校舎平面図





京福バス JR福井駅前西口広場 4番乗り場から  
70番系統運動公園（道守高校先回り）で約10分  
[道守高校前]下車

\* 校時に合わせてスクールバス（無料）が  
福井駅前から道守高校まで運行しています



福井県立道守高等学校

918-8575 福井県福井市若杉町 35-21

TEL:(0776)36-1184 FAX:(0776)36-1185

E-mail: [info@michimori-h.ed.jp](mailto:info@michimori-h.ed.jp)

