

令和5年度

# 学校要覧

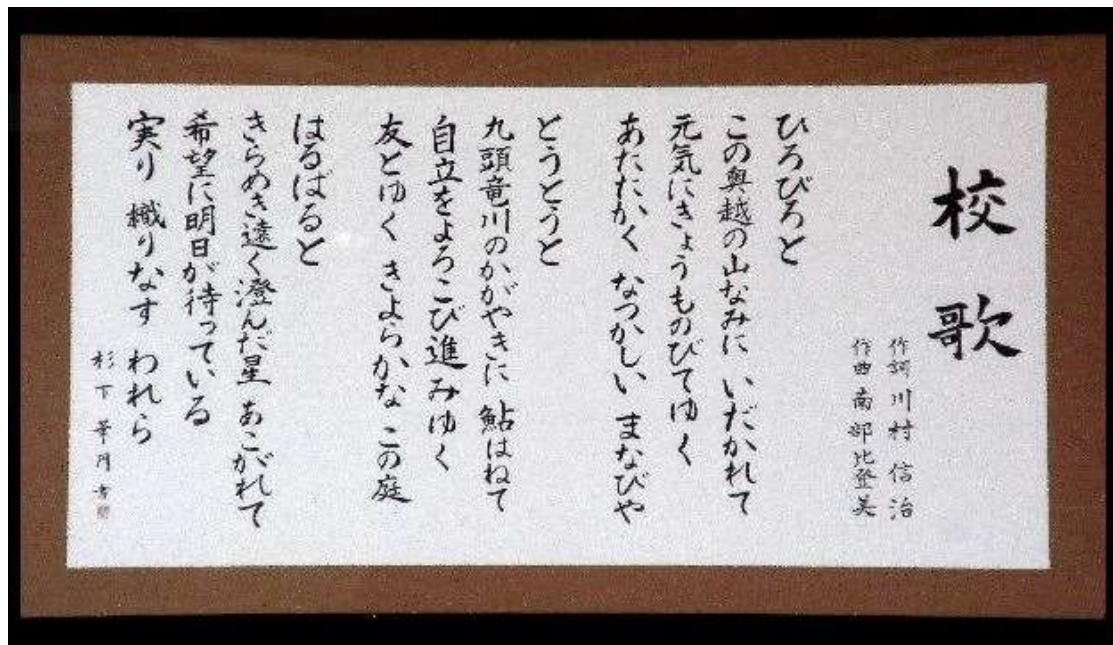


アール・ブリュット展ふくい書道の部大賞 山村虎汰郎



福井県立奥越特別支援学校

〒911-0802 福井県勝山市昭和町3丁目1番69号  
TEL 0779 (88) 0050 / FAX 0779 (88) 0511  
E-mail info@okuetsu-sh.ed.jp  
HP <https://www.okuetsu-sh.ed.jp>



揮毫 杉下 華月

### 奥越特別支援学校校歌

作詞 川村 信治  
作曲 南部 比登美

5

10

ひ ろ び ろ と ー この おくえつの やま な み に ー  
 と う と ー と ー く ず りゆうがわの かが や き に ー  
 は る ば ー る と ー き ら めきと おく す だ ほ し ー

い だ か ー れ て ー げ ん き に きょう ー ー も の び て ゆ  
 あ ゆ は ー ね て ー じ り つ を よ ろ こ ー び す す み ゆ  
 あ こ が ー れ て ー き ほ う に あ す ー ー が ま っ て い

く ー あ た た か く な つ か し い な ま な び や ー  
 く ー と も と ゆ く き よ ら か い な の に や ー  
 る ー み の ー り ー お り な す こ わ れ ー ら ー

## 校章について



学校名「奥越特別支援学校」の「奥」をモチーフにし、校訓にあるように、子どもたちが希望を抱き、元気に未来に飛び立つ様子を表しています。

(校章デザイン作者；西出幸生氏)

## I 学校の沿革

平成 13 年度	「奥越地区養護学校（仮称）基本構想策定委員会」開催
平成 21 年 7 月～ 10 月～	計画の概要に関する保護者説明会および関係者懇談会開催 「奥越地区特別支援学校（仮称）基本計画策定に向けた調査事業」実施
平成 22 年 9 月	「計画の概要」策定
平成 23 年 2 月～	基本設計・実施設計に関するワーキンググループ会・関係者懇談会開催
平成 24 年 3 月 4 月～ 11 月	本館新築工事および体育館等改修工事 竣工 保護者等説明会開催 福井県立奥越特別支援学校開設 初代校長 船木繁樹就任
平成 25 年 4 月  4 月 5 日 9 月 28 日 10 月 1 日 10 月 17 日 11 月 9 日	福井県立奥越特別支援学校 第 2 代校長 上田康彦就任 インクルーシブ教育システム構築モデル事業（3 年間） 開校式・第 1 回入学式挙行 第 1 回おくえつスポーツ祭開催 PTA 広報誌「いっぽ」創刊号発行 ザウルスカフェオープン 第 1 回おくえつ文化祭開催
平成 26 年 3 月 12 日  5 月 8 月 9 日 9 月 8 月～10 月	第 1 回卒業証書授与式挙行 「いっぽの会」（同窓会・親の会）発足式・入会式実施 「ともに働く」就労支援事業（3 年間） PTA 主催おくえつ夏祭り開催 スマート教育推進事業（3 年間） 第 1 期グラウンド改修工事
平成 27 年 7 月 8 日 9 月～11 月	第 1 回校歌制定準備委員会開催 第 2 期グラウンド改修工事完了
平成 28 年 3 月 7 日	環境緑化事業完成式典挙行（アジサイ・サツキ・ツツジ等植樹）
平成 29 年 4 月 平成 29 年 11 月 3 日	福井県立奥越特別支援学校 第 3 代校長 前田英隆就任 校歌完成・発表会開催
平成 31 年 4 月	福井県立奥越特別支援学校 第 4 代校長 吉川順子就任
令和 2 年 4 月	福井県立奥越特別支援学校 第 5 代校長 西尾幸代就任
令和 4 年 4 月	福井県立奥越特別支援学校 第 6 代校長 大崎忠久就任
令和 4 年 10 月	創立 10 周年おめでとう会開催 創立 10 周年記念誌発行

## Ⅱ 学校の目標

### 1 校訓 「元気 自立 希望」

### 2 教育目標

一人ひとりの教育的ニーズに応じて

- (1) 心身ともに健康で元気にあふれ、希望に満ちた豊かな情操を育む。
- (2) 社会の中で、自主的・主体的にたくましく生きていく力を育む。
- (3) 地域とのつながりを大切にし、仲良く助け合う協調性を育む。

### 3 めざす教師像 共感・共創・共生

共感：子どもたちの視点に立ち、今の気持ちや行動を理解することができる教師

共創：子どもたちと共に活動する過程の中で、互いに学び合うことができる教師

共生：子どもたちを共に生活する一員として、互いに認め合うことができる教師

### 4 学部の教育目標

#### 【幼稚部教育目標】

- (1) 生活リズムを整え、基本的な生活習慣を身に付ける。
- (2) 遊びを通して、周囲への興味や関心を広げる。

#### 【小学部教育目標】

- (1) 毎日の家庭生活や学校生活の中で、基本的な生活習慣を身に付ける。
- (2) 生活リズムを整え、健康な体と安定した気持ちで学校生活を過ごす。
- (3) 身近な人と関わりながら、コミュニケーションの楽しさを味わう。
- (4) 様々な活動を通して、周囲への興味や関心を広げる。

#### 【中学部教育目標】

- (1) 自立的な生活をするために必要な基本的な知識・技能、自ら考え、行動する力を身に付ける。
- (2) 心や身体の調和がとれた成長をめざし、安定した気持ちで生活する。
- (3) 思いや考えを伝え合うコミュニケーションの力を身に付ける。
- (4) 活動に見通しをもち、粘り強く最後までやり遂げる力を高める。

#### 【高等部教育目標】

- (1) 将来を見据えて、必要な知識・技能・態度及び習慣、自ら思考・判断する力を身に付ける。
- (2) 自分の適性を理解し、自分らしく生きるための過ごし方を模索する。
- (3) 地域とのかかわりを深め、コミュニケーションの力を豊かにする。
- (4) 卒業後の日常生活・働く生活・余暇活動等に必要な生活力を高める。

## 5 校務部の目標

### 【教務部】

- 地域に開かれた学校を目指して、地域の人的・物的資源を活かした実践を推進し、その取組について教職員間で情報共有を図る。
- 地域や関係機関、学校間での連携を踏まえた個別の教育支援計画・指導計画の在り方を検討する。

### 【渉外部】

- 保護者研修や親交を深めるPTA活動の充実を図るとともに、同窓会活動における事務局としての役割を担う。

### 【図書研究部】

- 研究主題のもと、各学部の校内研究を推進し、成果を整理する。
- 本校の実態に合った教員研修を、精選しながら企画・運営する。
- ICT を活用した教育を推進し、成果を活用辞典として作成する。

### 【生徒支援部】

- 学校生活や行事等での体験から、他者とのかかわりによって自己有用感がもてるようにする。
- 教育活動全体を通して、規範意識や基本的生活習慣の確立を目指す。

### 【保健安全部】

- 健康で安全な学校生活を送れる体制づくりを推進する。
- 保健・給食・安全などに関する情報の発信を推進する。
- 校内美化を推進する。

### 【相談支援部】

- 教育相談において、新任特別支援学級担任、及び通級による指導担当者、並びに児童生徒への支援の充実を図る。
- 関係機関との連携した支援会議の開催や参加を通して、本校児童生徒と保護者の学校生活や地域生活への支援を図る。
- 居住地校交流、学校間交流における新しいかたちを探り、交流及び共同学習の充実を目指す。
- 高等学校における通級による指導の充実を目指す。

### 【進路支援部】

- 生徒一人ひとりの個性やニーズに応じた進路先を共に考え、進路希望の実現を図る。
- 卒業後の進路先での定着に向けてサポートする。
- 本校生に対する地域理解をすすめ、卒業後の進路先の開拓を行う。

# Ⅲ 教育課程

〈幼稚部〉 幼稚園に準ずる教育を行う課程、障がいの状態および発達段階等を考慮した教育を行う課程

領 域						領域を合わせた指導			年間 39 週 週間授業 時数合計 20
健 康	人間関係	環 境	言 葉	表 現	自立活動	集団遊び	リズム遊び	造形遊び	
	2	2	2		2	4	4	4	

〈小学部〉 小学校に準ずる教育を行う課程（A）、知的障がいの各教科等を合わせた指導を主とする課程（B～D）

自立活動を主とする課程（E）、訪問教育のための課程（F）

教育課程	学 年	各 教 科										各教科等を合わせた指導			特別の教科 道 徳	外 国 語 活 動	総合的な学習の時間	領域		年間授業数（合計）	
		国 語	社 会	算 数	理 科	生 活	音 楽	図 画 工 作	体 育	家 庭	外 国 語	日常生活の指導	遊びの指導	生活単元学習				特別活動	自立活動		
A	小1	306		136		68	68	68	68							34			34	68	850
	小2	315		175		70	70	70	70							35			35	70	910
	小3	245	70	175	90		60	60	105							35	35	35	35	35	980
	小4	245	90	175	105		60	60	105							35	35	35	35	35	1015
	小5	175	90	175	105		50	50	105	55	70					35		35	35	35	1015
	小6	175	90	175	105		50	50	105	55	70					35		35	35	35	1015
B	小1	68		34			68		68				238	136	68					170	850
	小2	70		70			70		70				245	140	70					175	910
	小3	105		70			70		105				245	140	70					175	980
	小4	105		70			70	70	105				175	70	140				35	175	1015
	小5	105		70			70	70	105				175	70	140				35	175	1015
	小6	105		70			70	70	105				175	70	140				35	175	1015
C	小1	34		34			68		68				238	170						238	850
	小2	35		35			70		70				245	210						245	910
	小3	35		35			70		105				245	210	35					245	980
	小4	70		35			70	70	105				175	175	70					245	1015
	小5	70		35			70	70	105				175	175	70					245	1015
	小6	70		35			70	70	105				175	175	70					245	1015
D	小1						68		68				238	204						272	850
	小2						70		70				245	245						280	910
	小3						70		105				245	245	35					280	980
	小4						70	70	105				210	210	70					280	1015
	小5						70	70	105				210	210	70					280	1015
	小6						70	70	105				210	210	70					280	1015
E1	小1																			850	850
	小2																			910	910
	小3																			980	980
	小4																			1015	1015
	小5																			1015	1015
	小6																			1015	1015
E2	小1												272	136						442	850
	小2												280	140						490	910
	小3												280	140						560	980
	小4												280	140						595	1015
	小5												280	140						595	1015
	小6												280	140						595	1015
F	小1																			6	6
	小2																			6	6
	小3																			6	6
	小4																			6	6
	小5																			6	6
	小6																			6	6

〈中学部〉 中学校に準ずる教育を行う課程（A）、知的障がいのある各教科等を合わせた指導を主とする課程（B～D）

自立活動を主とする課程（E）、訪問教育のための課程（F）

教育課程	学年	各教科									各教科等を合わせた指導			特別の教科 道徳	総合的な学習の時間	領域		年間授業数 (合計)
		国語	社会	数学	理科	音楽	美術	保健体育	(技術・家庭) 職業・家庭	外国語	日常生活の指導	生活単元学習	作業学習			特別活動	自立活動	
A	中1	140	105	140	105	35	35	70	70	140				35	35	35	70	1015
	中2	140	105	105	140	35	35	70	70	140				35	35	35	70	1015
	中3	105	140	140	140	35	35	70	35	140				35	35	35	70	1015
B	中1	105		70		70	70	105	70		105	105	140		35	35	105	1015
	中2	105		70		70	70	105	70		105	105	140		35	35	105	1015
	中3	105		70		70	70	105	70		105	105	140		35	35	105	1015
C	中1	70		35		70	70	105			140	175	105		35	35	175	1015
	中2	70		35		70	70	105			140	175	105		35	35	175	1015
	中3	70		35		70	70	105			140	175	105		35	35	175	1015
D	中1					70	70	105			175	175	70		35	35	280	1015
	中2					70	70	105			175	175	70		35	35	280	1015
	中3					70	70	105			175	175	70		35	35	280	1015
E1	中1															35	980	1015
	中2															35	980	1015
	中3															35	980	1015
E2	中1															35	665	1015
	中2															35	665	1015
	中3															35	665	1015
F	中1																6	6
	中2																6	6
	中3																6	6

〈高等部〉 高等学校に準ずる教育を行う課程（A）、知的障がいのある各教科等を合わせた指導を主とする課程（B～D）

自立活動を主とする課程（E）、訪問教育のための課程（F）

教育課程	学年	各学科に共通する各教科等											各教科等を合わせた指導			総合的な探究の時間	特別の教科 道徳	領域		年間授業数 (合計)
		国語	社会	数学	理科	音楽	美術	保健体育	職業	家庭	外国語	情報	日常生活の指導	生活単元学習	作業学習			特別活動	自立活動	
A	高1	別紙																		
	高2	別紙																		
	高3	別紙																		
B	高1	70		70		35	35	105	35	70			35	140	350	35		35	35	1050
	高2	70		70		35	35	105	35	70			35	140	350	35		35	35	1050
	高3	70		70		35	35	105	35	70			35	140	350	35		35	35	1050
C	高1	35		35		70	70	105		70			105	140	280	35		35	70	1050
	高2	35		35		70	70	105		70			105	140	280	35		35	70	1050
	高3	35		35		70	70	105		70			105	140	280	35		35	70	1050
D	高1					70	70	105					175	140	280	35		35	140	1050
	高2					70	70	105					175	140	280	35		35	140	1050
	高3					70	70	105					175	140	280	35		35	140	1050
EIV	高1	別紙																		
	高2	別紙																		
	高3	別紙																		
E2	高1												175					35	840	1050
	高2												175					35	840	1050
	高3												175					35	840	1050
F	高1																		6	6
	高2																		6	6
	高3																		6	6



〈高等部 A 課程・EIV 課程 令和3年度入学生〉（肢体不自由・病弱）

各教科	科目	学年 標準単位	普通科・類型Ⅰ（理系）				普通科・類型Ⅱ（文系）				普通科・類型Ⅲ				普通科・類型Ⅳ				
			1	2	3	計	1	2	3	a	1	2	3	計	1	2	3	計	
国語	国語総合	4	4			4	4			4	2	2	2	6					
	国語表現	3						3	3										
	現代文A	2																	
	現代文B	4		2	2	4		3	2	5									
	古典A	2																	
地理歴史	世界史A	2	2			2	2			2	2							2	
	世界史B	4																	
	日本史A	2		2		0・2					2	2	(2)					2	
	日本史B	4		2				3	2	0・5		2	2	(2)				2	
	地理A	2		2		0・2		3	2	0・5		2	2	(2)				2	
公民	現代社会	2			2	2			2	2				2	2				
	倫理	2																	
	政治・経済	2																	
数学	数学Ⅰ	3	4			4	4			4	2	1		3					
	数学Ⅱ	4		4		4		4	2	6									
	数学Ⅲ	5		1	5	6													
	数学A	2	2			2	2			2		1	2	3					
	数学B	2		2		2		2	2	4									
	数学活用	2																	
理科	科学と人間生活	2							2	2	2							2	
	物理基礎	2		2		2					2	2	(2)				0・2		
	物理	4			5	0・5													
	化学基礎	2	2			2	2			2		2	2	(2)	(2)		0・2		
	化学	4		2	3	5													
	生物基礎	2		2		2		2	2		2		2	(2)			0・2		
	生物	4			5	0・5													
	地学基礎	2																	
体育健	体育	7~8	2	2	3	7	2	2	3	7	2	2	3	7					
	保健	2	1	1		2	1	1		2	1	1		2					
芸術	音楽Ⅰ	2		1	1	0・2		1	1	0・2	1	1	1	3					
	音楽Ⅱ	2																	
	音楽Ⅲ	2																	
	美術Ⅰ	2		1	1	0・2		1	1	0・2	1	1	1	3					
	美術Ⅱ	2																	
	美術Ⅲ	2																	
	工芸Ⅰ	2																	
	工芸Ⅱ	2																	
	工芸Ⅲ	2																	
	書道Ⅰ	2		1	1	0・2		1	1	0・2									
外国語	コミュニケーション英語基礎	2									2			2					
	コミュニケーション英語Ⅰ	3	4			4	4			4		2	2	4					
	コミュニケーション英語Ⅱ	4		2	2	4		4		4									
	コミュニケーション英語Ⅲ	4							4	4									
	英語表現Ⅰ	2	2			2	2			2									
	英語表現Ⅱ	4		2	2	4		2	2	4									
	英語会話	2																	
家庭	家庭基礎	2	2			2	2			2									
	家庭総合	4									2	2	2	6					
	生活デザイン	4																	
情報	社会と情報	2	2			2	2			2	2			2					
	情報の科学	2										2		2					
生職業	職業・生活一般	3~6									2	2	2	6					
	職業・生活実習	3~9	0	0	0	0	0	0	0	0	3	3	3	9					
専門科目計																			
小計			27	27	27	81	27	27	27	81	24	24	24	72					
ホームルーム活動			1	1	1	3	1	1	1	3	1	1	1	3	1	1	1	3	
自立活動			1	1	1	3	1	1	1	3	3	3	3	9	28	28	28	84	
総合的な探究の時間			3~6	1	1	1	3	1	1	1	3	2	2	2	6	1	1	1	3
合計			30	30	30	90	30	30	30	90	30	30	30	90	30	30	30	90	
備考			類型Ⅰ：高等学校に準ずる教科等を履修するコース 第2学年について 日本史A・地理Aから1科目2単位選択 数学Ⅲは数学Ⅱを履修後に履修する 音楽Ⅰ・美術Ⅰ・書道Ⅰから1科目1単位選択 第3学年について 物理・生物から1科目5単位選択 音楽Ⅰ・美術Ⅰ・書道Ⅰ（第2学年で選択）から1科目1単位選択				類型Ⅱ：高等学校に準ずる教科等を履修するコース 第2学年について 日本史B・地理Bから1科目3単位選択 音楽Ⅰ・美術Ⅰ・書道Ⅰから1科目1単位選択 第3学年について 日本史B・地理B（第2学年で選択）から2単位選択 音楽Ⅰ・美術Ⅰ・書道Ⅰ（第2学年で選択）から1科目1単位選択				類型Ⅲ：高等学校に準ずる教科等を履修するコース 第2学年について 日本史A・地理Aから1科目2単位選択 物理基礎・化学基礎・生物基礎から1科目2単位選択 第3学年について 日本史A・地理Aから第2学年で選択した科目以外の科目を2単位選択 物理基礎・化学基礎・生物基礎から第2学年で選択した科目以外の科目から2単位選択 「職業生活」：学校設定教科				類型Ⅳ：自立活動を主に履修するコース（重複履修等に関する教育課程の取扱いによる）				



〈高等部 A 課程・EIV 課程 令和 4・5 年度入学生〉（肢体不自由・病弱）

各教科	科目	学年 標準単位	普通科・類型Ⅰ（理系）				普通科・類型Ⅱ（文系）				普通科・類型Ⅲ				普通科・類型Ⅳ				
			1	2	3	計	1	2	3	計	1	2	3	計	1	2	3	計	
国語	現代の国語	2	2			2	2			2	2								
	言語文化	2	2			2	2			2	2								
	論理国語	4		2		2		2		2									
	文学国語	4		2	4	2		4	2	4									
	国語表現	4		2		2		2		2									
	古典探究	4		2		2		2		2									
地理歴史	地理総合	3	2	(2)		1		2・3	2	(2)				2				2	
	地理探究	2	2	(2)		1		2・3	2	(2)				0・4					
	歴史総合	2	2	(2)		1		2・3	2	(2)				2			3	3	
	日本史探究	3												4	4			0・4	
	世界史探究	3												4				0・4	
公民	公共倫理	2	2					2	2					2	2			2	
	政治・経済	2																	
		2																	
数学	数学Ⅰ	3	4					4	4					4	2	2		4	
	数学Ⅱ	4		4				4		3	2			5					
	数学Ⅲ	3				3		3											
	数学A	2	3					3	2					2				2	
	数学B	2		2				2		2	2			4					
	数学C	2			2			2											
理科	科学と人間生活	2												3	3			2	
	物理基礎	2		2				2						2		(2)		0・2	
	物理	4				5		0・5											
	化学基礎	2	2			2		2		(2)				2		2	2	(2)・(2)	0・2
	化学	4		3		2	5	5		2	(2)								
	生物基礎	2	2			2		2		(2)				2		2	(2)	0・2	
	生物	4				5		0・5											
	地学基礎	2																	
	地学	4																	
体育保健	体育	7~8	2	2		3	7	2	2	3	7	2	2	3	7				
	保健	2	1	1			2	1	1		2	1	1		2			2	
芸術	音楽Ⅰ	2		1		1		0・2		1	1			0・2	1	1	1	3	
	音楽Ⅱ	2																	
	音楽Ⅲ	2																	
	美術Ⅰ	2		1	1	1	1	0・2		1	1	1	1	0・2	1	1	1	3	
	美術Ⅱ	2																	
	美術Ⅲ	2																	
	工芸Ⅰ	2																	
	工芸Ⅱ	2																	
	工芸Ⅲ	2																	
	書道Ⅰ	2		1		1		0・2		1	1			0・2					
外国語	英語コミュニケーションⅠ	3	3				3	4						4	2	2		4	
	英語コミュニケーションⅡ	4		4			4		4					4					
	英語コミュニケーションⅢ	4			4		4			4				4					
	論理・表現Ⅰ	2	2				2	2						2				2	
	論理・表現Ⅱ	2							2					2					
	論理・表現Ⅲ	2								2				2					
家庭	家庭基礎	2		2			2		2					2					
	家庭総合	4												2	2	2		6	
情報	情報Ⅰ	2			2	2	2	2					2	2	2			4	
	情報Ⅱ	2																	
理数	理数探究基礎	1																	
	理数探究	2~5																	
生職業	職業・生活一般	1~3												1	1	1		3	
	職業・生活実習	4~12												4	4	4		12	
専門科目計																			
小計			27	27	27	81	27	27	27	81	24	24	24	72					
総合的な探究の時間			3~6	1	1	1	3	1	1	1	3	2	2	2	6	1	1	1	3
ホームルーム活動				1	1	1	3	1	1	1	3	1	1	1	3	1	1	1	3
自立活動				1	1	1	3	1	1	1	3	3	3	3	9	28	28	28	84
合計			30	30	30	90	30	30	30	90	30	30	30	90	30	30	30	90	
備考			類型Ⅰ：高等学校に準ずる教科等を履修するコース 第1学年について ・地理総合・歴史総合から1科目2単位選択 第2学年について ・論理国語・文学国語・国語表現・古典探究から2科目各2単位選択 ・地理総合・歴史総合から第1学年で選択した科目以外の科目を2単位履修 ・数学Ⅰは数学Ⅱを履修後に履修 ・音楽Ⅰ・美術Ⅰ・書道Ⅰから1科目1単位選択 第3学年について ・論理国語・文学国語・国語表現・古典探究から第2学年で選択した2科目を各2単位履修 ・地理総合・歴史総合から1科目1単位選択 ・物理・生物から1科目1単位履修 ・音楽Ⅰ・美術Ⅰ・書道Ⅰから第2学年で選択した科目を1単位履修				類型Ⅱ：高等学校に準ずる教科等を履修するコース 第1学年について ・地理総合・歴史総合から1科目2単位選択 ・化学基礎・生物基礎から1科目2単位選択 第2学年について ・論理国語・文学国語・国語表現から2科目各2単位選択 ・地理総合・歴史総合から第1学年で選択した科目以外の科目を2単位履修 ・化学基礎・生物基礎から第1学年で選択した科目以外の科目を2単位履修 ・音楽Ⅰ・美術Ⅰ・書道Ⅰから1科目1単位選択 第3学年について ・論理国語・文学国語・国語表現から第2学年で選択した2科目を各2単位履修 ・地理総合・歴史総合から1科目1単位選択 ・物理・生物から1科目1単位履修 ・音楽Ⅰ・美術Ⅰ・書道Ⅰから第2学年で選択した科目を1単位履修				類型Ⅲ：高等学校に準ずる教科等を履修するコース 第2学年について ・物理基礎・化学基礎・生物基礎から1科目2単位選択 第3学年について ・物理基礎・化学基礎・生物基礎から第2学年で選択した科目以外の科目を1科目2単位選択 「職業生活」：学校設定教科				類型Ⅳ：自立活動を主に履修するコース （当該科目等に関する教育課程の表抜いによる）				

# IV 校時表

幼稚部・小学部		中学部・高等部	
登校	8:40	登校	8:40
朝の会	8:45～8:55	朝の会	8:45～8:55
1校時	8:55～9:40	1校時	8:55～9:45
2校時	9:50～10:35	2校時	9:50～10:40
3校時	10:45～11:30	3校時	10:45～11:35
4校時	11:40～12:25	4校時	11:40～12:30
給食 昼休み	12:30～13:15	給食 昼休み	12:30～13:15
5校時	13:20～14:05	5校時	13:15～14:05
帰りの会	14:20～14:30	6校時	14:10～15:00
下校	14:45 (SB14:45 発車)	清掃	15:00～15:10
		帰りの会	15:20～15:30
		下校	15:35 (SB15:35 発車)

\*幼稚部 (月～金) : 下校 13:30  
 \*小学部高学年(月・水・金) : 6校時 14:15～15:00  
 下校 15:35 (SB15:35)

\*中学部(水) : 下校 14:45 (SB14:45)  
 \*中学部・高等部 部活動(火・木) 15:30～16:20  
 (SB16:30)

## <各学部の週時程表～例～>

### 【小学部】

	月	火	水	木	金
1	日常生活の指導(朝の会)・自立(体力づくり)				
2	個別学習(国算)				
3	遊びの 指導	体育		体育	音楽
4		自立		自立	自立
	日常生活の指導(給食・歯磨き・昼休み)				
5	自立	遊びの指導	音楽	遊びの指導	自立

### 【高等部①】

	月	火	水	木	金
1	自立	国語	数学	国語	数学
2	作業	作業	作業	美/音	保体
3				作業	生単
4	音/美	家庭	生単	職業	総合
5				保体	LH
6					

### 【中学部】

	月	火	水	木	金
1	体育1・日生3・自立1(体力作り・朝の会)				
2	国語	数学	国語	数学	国語
3	家庭	作業	生単 総合	作業	生単 総合
4					
5	体育	自立	体育	美術	自立
6	学活	音楽		美術	音楽

### 【高等部②】

	月	火	水	木	金
1	自立	現国	公共	数I	英CI
2	数I	公共	情報I	美I	情報I
3	英CI	自立	自立	職実	総合
4	科人	職実	職実	職実	
5	音I	家庭	科人	職一	現国
6	体育	総合	保健	体育	LH

## V 幼児・児童・生徒数 (令和5年4月1日現在)

### 【学部別・障がい種別】

学部別	人数	合 計 59人	障がい種別	人数
幼稚園	0		知的障がい	37
小学部	16		重複障がい	16
中学部	14		肢体不自由	0
高等部（普通科）	29		病 弱	6

### 【学年別・障がい種別】

障がい種別	幼	小学部						中学部			高等部		
	*	1年	2年	3年	4年	5年	6年	1年	2年	3年	1年	2年	3年
知的障がい		3		1	3	1	1	2	3	4	8	5	6
重複障がい		3	1	1	1	1		1	3	1	4		
肢体不自由													
病 弱											1	1	4
訪 問													
合 計	0	6	1	2	4	2	1	3	6	5	13	6	10

### 【居住地域別】

居住市町	幼稚園	小学部	中学部	高等部	合 計
大野市		9	8	18	35
勝山市		7	6	9	22
福井市				1	1
吉田郡				1	1
合 計	0	16	14	29	59

### 【登校手段別】

通学手段	幼稚園	小学部	中学部	高等部	合 計
スクールバス		12	12	19	43
単独（公共交通機関）				1	1
単独（自転車・徒歩）				6	6
保護者送迎		4	2	3	9
合 計	0	16	14	29	59

### 【進路状況】（令和4年度卒業生）

	進学等	就 職 （A型就労含む）	福祉サービス 利用	その他	合 計	備 考
中学部	5	0	0	0	5	
高等部	1	2	4	0	7	

## VI 年間の主な行事 (令和5年4月1日現在)

(新型コロナウイルス感染拡大予防のため、行事を延期または中止にする場合あり)

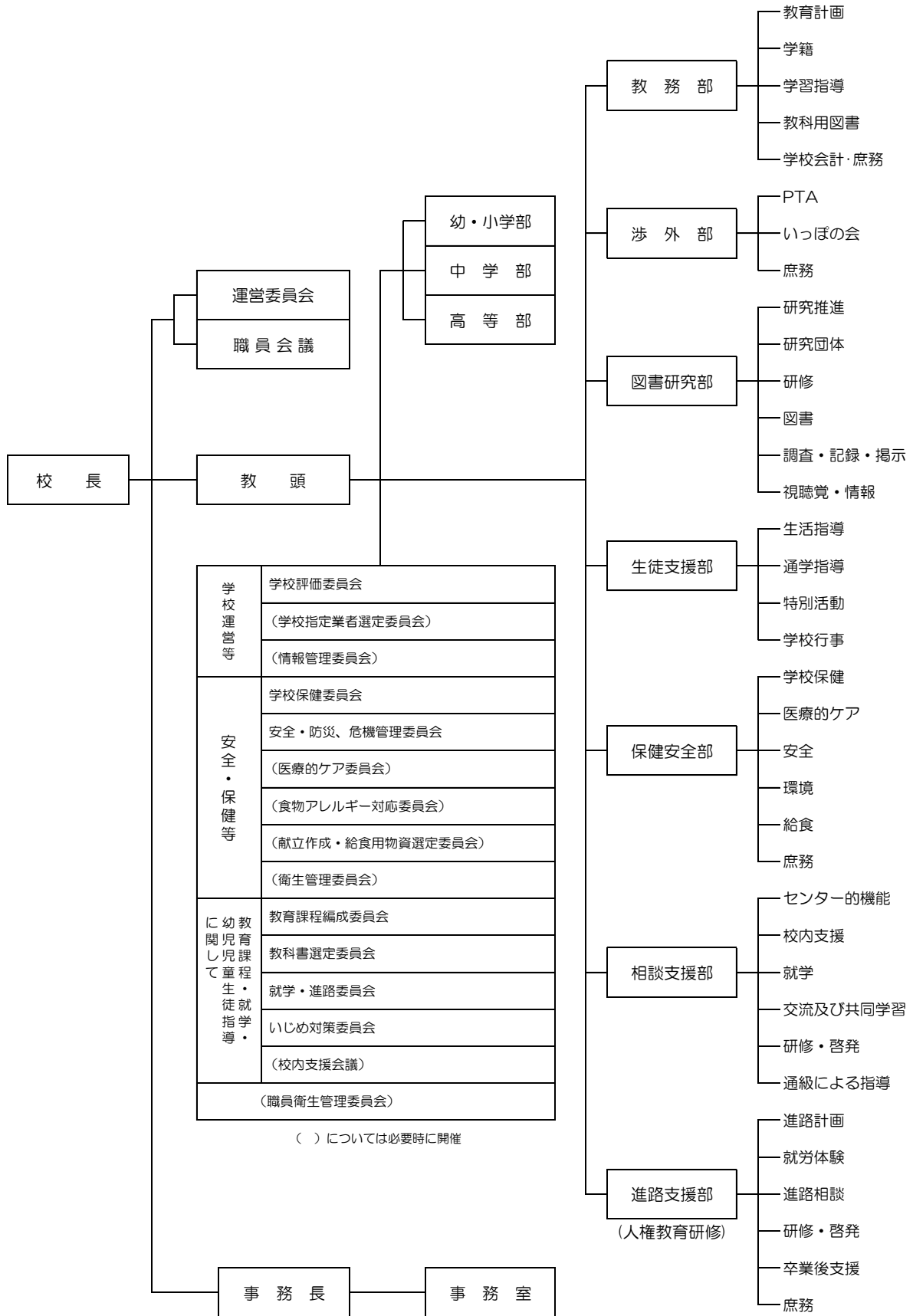
	月	全校行事等	幼・小学部	中学部	高等部
1学期	4月	入学式・保護者懇談会 始業式・新任式 身体計測・交通安全教室 PTA総会			
	5月	授業参観週間 給食参観週間 保護者懇談週間 全校集会	校外学習(小低)	部活動開始	部活動開始
	6月		校外学習(小高)	校外学習	現場実習 (3年・2年企業)
	7月	全校集会 終業式			職場見学(1年)
	8月				
2学期	9月	始業式	修学旅行(5,6年) 宿泊学習(4年)	職場見学・体験	宿泊学習(1,2年)
	10月	授業参観週間 保護者懇談週間 おくえつ学校祭 PTAレクリエーション	校外学習(小低)		
	11月			修学旅行(2,3年)	現場実習(1~3年)
	12月	全校集会 終業式			保護者懇談週間 (1・2年)
3学期	1月	始業式 給食週間 授業参観週間	校外学習(小低) 校外学習(小高)		
	2月	全校集会	幼稚部入学者選考		高等部入学者選考
	3月	保護者懇談週間 卒業式 修了式・離任式	卒業生を送る会	卒業生を送る会	卒業生を送る会

\*「交流及び共同学習」については、年間を通して実施

## VII 職員構成 (令和5年4月1日現在)

校長	教頭	事務長	教諭	養護教諭	栄養教諭	実習助手	臨任講師	非常勤講師	非常勤助手	事務職員	技術職員	給食員	看護師
1	1	1	43	1	1	2	11	2	2	2	2	4	1

# VII 学校運営組織

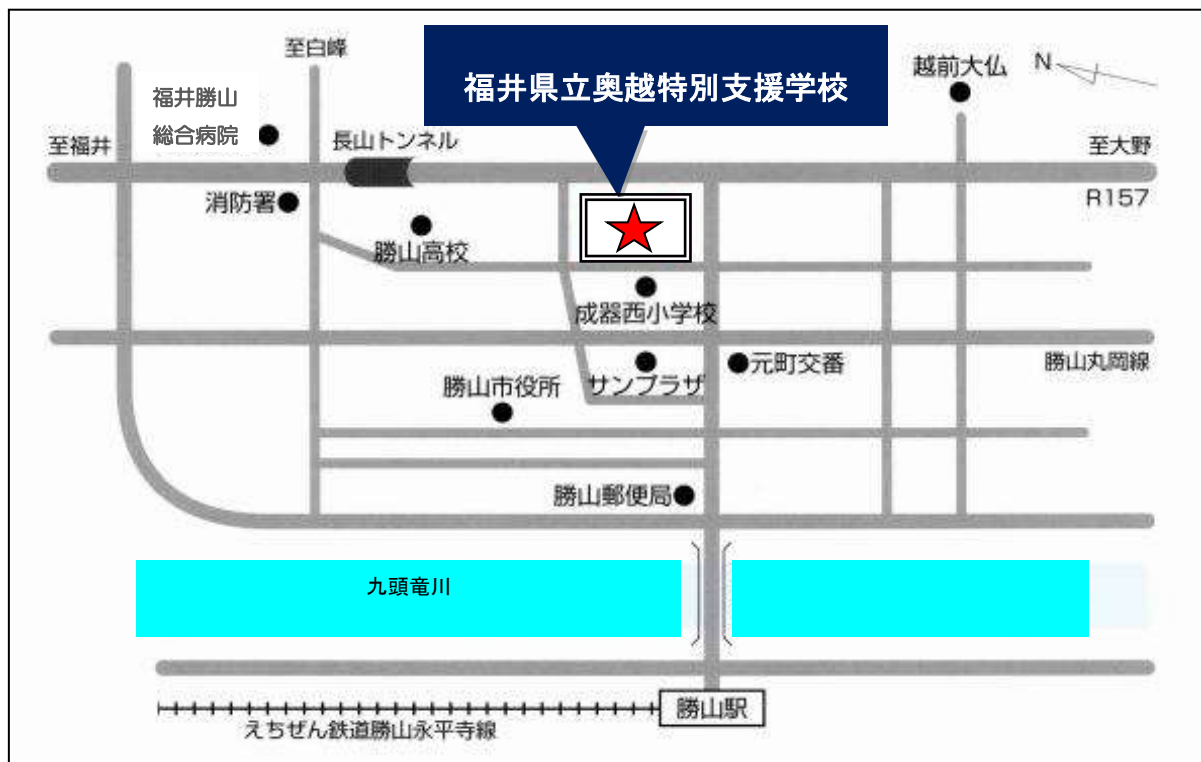


## X 学校付近の略地図

### 福井県立奥越特別支援学校

〒911-0802 福井県勝山市昭和町3丁目1番69号

(TEL) 0779-88-0050 / (FAX) 0779-88-0511



#### 交通案内

- 京福バス「勝山・大野線」に乗車し、「サンプラザ前」で下車。徒歩約7分。
- えちぜん鉄道「福井駅」から約60分、終点「勝山駅」で下車。徒歩約20分。
- 中部縦貫自動車道「勝山IC」より車で約10分。