



学 校 要 覧

令和5年度



福井県立嶺南西特別支援学校

〒917-0017 福井県小浜市羽賀67-49-1
TEL 0770-52-7716 FAX 0770-52-7710

<http://www.reinannishi-sh.ed.jp/>

～ 校章の由来 ～



本校のシンボルの木である「やまもも」の葉と、障がい克服しながら健やかに成長する子供たちの姿を組み合わせでデザイン化された。

中央部分は風雪に耐え旺盛な生命力をもつ「やまもも」の葉であり、全体としてたくましく社会自立する子供の姿を象徴している。

1. 学校の沿革

平成	7.	1 2	(仮称) 県立若狭養護学校の基礎計画を発表
	8.	1 1. 2 6	校舎建築工事着工
	9.	4. 1	養護学校開設準備グループ発令、準備を開始
	1 0.	7	福井県 9 月定例議会において「福井県立嶺南西養護学校」設置を決定
	1 1.	9	初代校長 田地哲夫 就任 他に 4 名の教職員発令
1 0.	4.	1	福井県立嶺南西養護学校開校 旧嶺南養護学校小浜分校は本校へ移管 (児童生徒61名 教職員78名)
	4.	7	開校式、第 1 回入学式を挙行
	1 1.	1	福井県立嶺南西養護学校落成式を挙行 校訓碑建立
1 1.	3.	2 0	同窓会発足式を挙行
	1 0.	8	第21回福井県養護学校教育研究大会を開催
1 2.	4.	1	第 2 代校長 大山武夫 就任
1 3.	1.	2 6	校歌制定
1 4.	4.	1	第 3 代校長 山岸一男 就任
1 5.	4.	1	第 4 代校長 杉左近孝夫 就任
1 7.	1 1.	10～11	第35回北信越地区知的障害養護学校教育研究協議会 福井大会を開催
1 8.	4.	1	第 5 代校長 村山周治 就任
1 9.	4.	1	分校休校
	1 1.	1 0	開校10周年記念式典
2 0.	1 0.	8	第30回福井県養護学校教育研究大会を開催
2 1.	4.	1	第 6 代校長 城谷義則 就任
2 4.	4.	1	第 7 代校長 小野浩亨 就任
2 5.	4.	1	校名変更により、福井県立嶺南西特別支援学校と改称
2 7.	4.	1	第 8 代校長 加藤健治 就任
2 9.	3.	3 1	分校閉校
	4.	1	第 9 代校長 滝 民恵 就任
2 9.	1 0.	3	第39回福井県特別支援学校教育研究大会を開催
3 0.	1.	1 1	「第11回キャリア教育優良学校文部科学大臣表彰」を受賞
3 1.	4.	1	第10代校長 松宮武彦 就任
令和	2.	4. 1	第11代校長 田上博一 就任
	3.	1 1. 1 9	「令和 3 年度優良PTA文部科学大臣表彰」を受賞
	4.	4. 1	第12代校長 河原康徹 就任

2. 学校の努力目標

1. 教育目標

一人一人の特性に応じて能力や可能性を最大限に伸ばす教育活動を実践し、社会の一員として主体的にたくましく生きぬく力を育む。

2. 校 訓

元気に **明るく** **たくましく**
(心身の健康) (情操・社会性) (基礎・精神)

3. 教育方針

- (1) 健康で明るく、心身ともに調和のとれた人間の育成を図る。
- (2) 幼児児童生徒の障がいの実態や発達段階を踏まえ、一人一人を生かす教育を推進する。
- (3) 各学部間の連携を図り、幼児児童生徒の将来を見据えた一貫教育を推進する。
- (4) 幼児児童生徒が地域で豊かな生活を送ることができるように、教育、医療、福祉、労働等の関係機関と連携した組織的な支援の充実を図る。

4. 学部の目標

- 【幼 稚 部】
- ・生活リズムを整え、健康な体と心を育てる。
 - ・遊びを通して、人と関わる力を育てる。
- 【小 学 部】
- ・基本的生活習慣を身に付け、身の回りのことを自分でしようとする態度を育てる。
 - ・集団の中で、人と関わりながら活動できる力を育てる。
 - ・興味・関心を広げ、意欲的に学習に取り組む力を育てる。
- 【中 学 部】
- ・自立に向けて必要な生活習慣や知識を身に付け、主体的に行動できる態度を育てる。
 - ・集団の中で、役割を果たして活動できる態度を育てる。
 - ・意欲的に活動に取り組む力を育てる。
- 【高 等 部】
- ・地域社会の中での生活体験や職業体験を通して、将来の社会参加に必要な力を育てる。
 - ・集団の中で、仲間と協力し合い主体的に行動できる力を育てる。
 - ・様々な学習や体験を通して、進路について考える力を育てる。
- 【訪問教育】
- ・安定した体調の維持を図る。
 - ・基礎的な感覚や運動機能の発達を促す。
 - ・人や物への関わりを通して、生活体験を広げる。

3. 教育課程

【幼稚部】

週時数

5歳	集団遊び	リズム遊び	造形遊び	運動遊び	健康	自立活動	週授業時数合計
	2	1	1	2	9	5	20

【小学部】

年間時数

教育課程	学年	国語	算数	音楽	図画工作	体育	家庭	生活	社会	理科	外国語(英語)	日常生活の指導	遊びの指導	生活単元学習	特別の教科 道徳	特別活動	自立活動	総合的な学習の時間	外国語活動(英語)	年間授業数合計
A	1	306	136	68	68	32	/	102	/	/	/	/	/	/	34	34	70	/	/	850
	2	315	175	70	70	35	/	105	/	/	/	/	/	/	35	35	70	/	/	910
	3	245	175	60	60	35	/	/	70	90	/	/	/	/	35	35	70	70	35	980
	4	245	175	60	60	35	/	/	90	105	/	/	/	/	35	35	70	70	35	1015
	5	175	175	50	50	20	60	/	100	105	70	/	/	/	35	35	70	70	/	1015
	6	175	175	50	50	20	55	/	105	105	70	/	/	/	35	35	70	70	/	1015
B	1	68	68	68	68	68	/	※	/	/	/	170	136	/	34	170	/	/	850	
	2	70	70	70	70	70	/	※	/	/	/	175	105	70	35	175	/	/	910	
	3	105	70	70	70	70	/	※	/	/	/	175	70	140	35	175	/	/	980	
	4	105	70	70	70	105	/	※	/	/	/	175	/	210	35	175	/	/	1015	
	5	105	70	70	70	105	/	※	/	/	/	175	/	210	35	175	/	/	1015	
	6	105	70	70	70	105	/	※	/	/	/	175	/	210	35	175	/	/	1015	
C	1	※	※	68	68	※	/	※	/	/	/	306	204	/	34	170	/	/	850	
	2	※	※	70	70	※	/	※	/	/	/	315	210	/	35	210	/	/	910	
	3	※	※	70	70	※	/	※	/	/	/	315	210	/	35	280	/	/	980	
	4	※	※	70	70	※	/	※	/	/	/	385	70	/	35	385	/	/	1015	
	5	※	※	70	70	※	/	※	/	/	/	385	70	/	35	385	/	/	1015	
	6	※	※	70	70	※	/	※	/	/	/	385	70	/	35	385	/	/	1015	
D	1	#	#	#	#	#	/	#	/	/	/	/	/	34	34	782	/	/	850	
	2	#	#	#	#	#	/	#	/	/	/	/	/	35	35	840	/	/	910	
	3	#	#	#	#	#	/	/	#	#	/	/	/	35	35	875	35	/	980	
	4	#	#	#	#	#	/	/	#	#	/	/	/	35	35	875	70	/	1015	
	5	#	#	#	#	#	#	/	#	#	#	/	/	35	35	875	70	/	1015	
	6	#	#	#	#	#	#	/	#	#	#	/	/	35	35	875	70	/	1015	
訪問																6			6	

※は教科等を合わせた指導で、#は自立活動の指導で行う。
 B、Cの特別の教科 道徳は、教育活動全体を通して指導する。
 訪問については、週時数、週授業数合計で示した。

【中学部】

教育課程	学年	国語	数学	音楽	美術	保健体育	技術（職業）・家庭	社会	理科	外国語（英語）	日常生活の指導	生活単元学習	作業学習	特別の教科 道徳	特別活動	自立活動	総合的な学習の時間	年間授業数合計
A	1	140	140	35	35	35	50	105	105	140				35	35	125	35	1015
	2	140	105	35	35	35	50	105	140	140				35	35	125	35	1015
	3	105	140	35	35	35	35	140	140	140				35	35	105	35	1015
B	1	70	70	70	70	105	※	※	※	※	105	210	175		35	70	35	1015
	2	70	70	70	70	105	※	※	※	※	105	210	175		35	70	35	1015
	3	70	70	70	70	105	※	※	※	※	105	210	175		35	70	35	1015
C	1	※	※	70	70	※	※	※	※	※	280	210			35	315	35	1015
	2	※	※	70	70	※	※	※	※	※	280	210			35	315	35	1015
	3	※	※	70	70	※	※	※	※	※	280	210			35	315	35	1015
D	1	＃	＃	＃	＃	＃	＃	＃	＃	＃				35	35	910	35	1015
	2	＃	＃	＃	＃	＃	＃	＃	＃	＃				35	35	910	35	1015
	3	＃	＃	＃	＃	＃	＃	＃	＃	＃				35	35	910	35	1015
訪問															6		6	

※は教科等を合わせた指導で、＃は自立活動の指導で行う。

B、Cの特別の教科 道徳は、教育活動全体を通して指導する。

訪問については、週時数、週授業数合計で示した。

【高等部】

教育課程	学年	国語	数学	音楽	美術	保健体育	職業	家庭	社会	理科	外国語（英語）	情報	日常生活の指導	生活単元学習	作業学習	特別の教科 道徳	特別活動	自立活動	総合的な探究の時間	年間授業数合計
B	1	70	70	35	35	105	※	70	※	※	※	※	140	140	280		35	35	35	1050
	2	70	70	35	35	105	※	70	※	※	※	※	140	140	280		35	35	35	1050
	3	70	70	35	35	105	※	70	※	※	※	※	140	140	280		35	35	35	1050
C	1	※	※	35	35	※	※	※	※	※	※	※	350	140			35	420	35	1050
	2	※	※	35	35	※	※	※	※	※	※	※	350	140			35	420	35	1050
	3	※	※	35	35	※	※	※	※	※	※	※	350	140			35	420	35	1050
訪問																	6		6	

※は教科等を合わせた指導で行う。

特別の教科 道徳は、教育活動全体を通して指導する。

訪問については、週時数、週授業数合計で示した。

【高等部 A・D】

令和4・5年度入学生

各教科	科目	学年 標準単位	普通科A(文系)			普通科A(理系)			普通科D		
			1	2	3	1	2	3	1	2	3
国語	現代の国語	2	2			2					
	言語文化	2	2			2					
	論理国語	4		2	2		2	2			
	文学国語	4									
	国語表現	4									
	古典探究	4		2	2						
地理歴史	地理総合	2		2			2				
	地理探究	3			3			3			
	歴史総合	2		2			2				
	日本史探究	3									
	世界史探究	3									
公民	公民	2	2			2					
	倫理	2			2						
	政治・経済	2									
数学	数学Ⅰ	3	3			3					
	数学Ⅱ	4		3	3		3	3			
	数学Ⅲ	3						3			
	数学A	2	2	1		2					
	数学B	2		1	2		2				
	数学C	2						2			
理科	科学と人間生活	2		2							
	物理基礎	2									
	物理	4									
	化学基礎	2	2	1		2					
	化学	4				4					
	生物基礎	2			3		2	2			
	生物	4									
	地学基礎	2									
保健体育	体育	7~8	2	3	2	2	3	2			
	保健	2	1	1		1	1				
芸術	音楽Ⅰ	2									
	音楽Ⅱ	2									
	音楽Ⅲ	2									
	美術Ⅰ	2	2			2					
	美術Ⅱ	2									
	美術Ⅲ	2									
	工芸Ⅰ	2									
	工芸Ⅱ	2									
	工芸Ⅲ	2									
	書道Ⅰ	2									
外国語	英語コミュニケーションⅠ	3	3			3					
	英語コミュニケーションⅡ	4		5			4				
	英語コミュニケーションⅢ	4			5			4			
	論理・表現Ⅰ	2	2			2					
	論理・表現Ⅱ	2		2			2				
家庭	家庭基礎	2	2			2					
	家庭総合	4									
情報	情報Ⅰ	2	2			2					
	情報Ⅱ	2									
理数	理数探究基礎	1									
	理数探究	2~5									
小計			27	27	27	27	27	27			
ホームルーム活動			1	1	1	1	1	1	1	1	1
総合的な探究の時間			3~6	1	1	1	1	1	1	1	1
自立活動			1	1	1	1	1	1	28	28	28
合計			30	30	30	30	30	30	30	30	30

普通科A(理系) 理科の「基礎」を付した科目については、第2、第3学年それぞれ異なる科目を履修する。第3学年の「物理」「生物」「地学」は、前学年に履修したそれぞれに対応する「基礎」を付した科目について履修する。

各教科	科目	学年 標準単位	普通科A			普通科D		
			1	2	3	1	2	3
国語	国語総合	4	2	2				
	国語表現	3			3			
	現代文A	2						
	現代文B	4					2	
	古典A	2						
	古典B	4						
地理歴史	世界史A	2		2				
	世界史B	4						
	日本史A	2						
	日本史B	4					2	
	地理A	2						
	地理B	4						
公民	現代社会	2	2					
	倫理	2						
	政治・経済	2						
数学	数学Ⅰ	3	3					
	数学Ⅱ	4						
	数学Ⅲ	5						
	数学A	2						
	数学B	2					2	2
	数学活用	2						
理科	科学と人間生活	2						
	物理基礎	2			3			
	物理	4						
	化学基礎	2		3				
	化学	4						
	生物基礎	2	2					
	生物	4						
	地学基礎	2						
保健体育	体育	7~8	2	3	2			
	保健	2	1	1				
芸術	音楽Ⅰ	2						
	音楽Ⅱ	2						
	音楽Ⅲ	2						
	美術Ⅰ	2	2					
	美術Ⅱ	2						
	美術Ⅲ	2						
	工芸Ⅰ	2						
	工芸Ⅱ	2						
	工芸Ⅲ	2						
	書道Ⅰ	2						
外国語	コミュニケーション英語基礎	2						
	コミュニケーション英語Ⅰ	3	4					
	コミュニケーション英語Ⅱ	4		5				
	コミュニケーション英語Ⅲ	4			5			
	英語表現Ⅰ	2						
家庭	英語表現Ⅱ	4						
	英語会話	2						
情報	家庭基礎	2						
	家庭総合	4	2	2	2			
	生活デザイン	4						
進路	社会と情報	2	2					
	情報の科学	2						
小計			24	24	24			
ホームルーム活動			1	1	1	1	1	1
総合的な探究の時間			3~6	2	2	2	1	1
自立活動			3	3	3	28	28	28
合計			30	30	30	30	30	30

4. 幼児児童生徒数・学級数

(令和5年4月1日現在)

学部		幼稚園		小学部								中学部					高等部					合計	
学年		5歳	計	1	2	3	4	5	6	小計	計	1	2	3	小計	計	1	2	3	小計	計		
知的障がい	幼児児童生徒数		0人		3			2		5	18人		3	2	5	10		10	2	3	15	22人	60人
	学級数				1				1			2			2		2			2	1		
病弱	幼児児童生徒数		0人					1		1	8学級											9学級	
	学級数								1			1											
肢体不自由	幼児児童生徒数		0学級								6学級		1	1	2					1	1	23学級	
	学級数														1		1						1
重複	幼児児童生徒数		0学級		2	5	2		3	12	8学級	1	5	2	8		4	1		5		9学級	
	学級数					3			2	5				3		3			2	1			3
訪問	幼児児童生徒数		0学級								6学級									1	1	9学級	
	学級数																						1

5. 幼児児童生徒の状況

(1) 障がいの状況 (重複する障がいがある場合もある)

学部名	幼稚園					小学部					中学部					高等部					合計
在籍者数 (訪問)	0名 (訪問0名)					18名 (訪問0名)					20名 (訪問0名)					22名 (訪問1名)					60名
障がい種別	視覚	聴覚	知的	肢体	病弱	視覚	聴覚	知的	肢体	病弱	視覚	聴覚	知的	肢体	病弱	視覚	聴覚	知的	肢体	病弱	合計
単一障がい者数									5	1			10	2				15	1	1	35
重複障がい学級該当者数									10	1	1		5	3				4	1		25
重複する障がい種別	視覚																				
	聴覚							1										1			
	知的									1				3					1		
	肢体																				
	病弱									1				1	1						
運動																					
行動								9					4					3			

(2) 出身地別幼児児童生徒数

	幼稚園	小学部	中学部	高等部	訪問教育			合計
					小	中	高	
敦賀市			1					1
小浜市		14	9	11			1	35
若狭町		3	2	5				10
おおい町		1	1	3				5
高浜町			7	2				9
合計	0	18	20	21	0	0	1	60

(3) 高等部卒業生進路状況 (H25~R4)

職種・校種・サービス等	就職								進学			福祉施設			家事・在宅	合計
	専門的技術的職業従事者	事務従事者	販売従事者	運輸・通信従事者	農林・漁業従事者	技術・製造・建設業従事者	サービス職業従事者	A型事業所(福祉工場)	その他	訓練校	各種学校	大学	通所事業	入所施設		
小計	0	0	5	0	0	15	1	22	0	0	0	33	13	2	3	94
計	43								0			48				

6. 年間の主な行事

行事 月	行 事 名			
	学校全体	小学部	中学部	高等部
4月	新任式 入学式 始業式 身体計測 内科検診 検尿 心電図検査 全校集会		春季遠足 視力聴力検査	視力聴力検査
5月	P T A総会 P T A広報誌発行 体育大会	春季遠足 視力聴力検査		春季遠足 (1～3年)
6月	交通安全教室 歯科検診 プール学習開始	校外学習 (1～3年)	就労・生活支援体験学習	現場実習
7月	学期末大掃除 終業式 避難訓練	宿泊学習 (4～6年)		進路面談 (1～3年)
8月	P T A夏休み生活支援事業 全校登校日 家庭訪問			
9月	始業式 前期成績報告会 P T A研修会 P T A役員選挙		宿泊学習	
10月	P T A広報誌発行	修学旅行 (5, 6年) 校外学習 (1～3年)	就労・生活支援体験学習	現場実習
11月				修学旅行 (2・3年)
12月	学校祭 (やまもも祭) 避難訓練 学期末大掃除 終業式 地域交流事業	校外学習 (4～6年)		進路面談 (1～3年) 校外学習 (1～3年)
1月	始業式 全校集会			宿泊学習・校外学習 (1・2年)
2月	幼稚部・高等部入学者選考 入学説明会・体験入学	校外学習 (4～6年)		
3月	卒業式 学期末大掃除 後期成績報告会 全校集会 P T A広報誌発行 修了式 離任式	校外学習 (1～3年)		
備考	特別支援学校リハビリ相談事業 (2学期) 心の健康相談 (2, 3学期) 整形外科健康相談 (1, 2学期)		校外学習 職場見学	作業製品販売会 胸部レントゲン検査 (1年 1学期) 若狭高校との交流学習 若狭東高校との交流学習

7. 職員構成

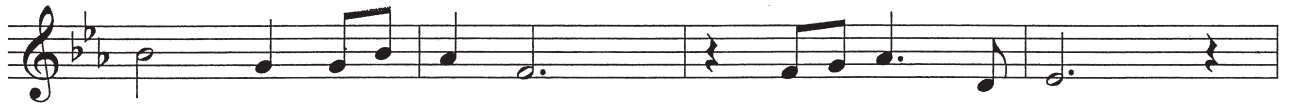
(令和5年4月1日現在)

校長	教頭	教諭	栄養教諭	養護教諭	実習助手	臨時任用 講師	特別支援 学校助手	事務長	事務員	給食員	校務員	計
1	1	42	1	1	2	10	2	1	3	2	1	67

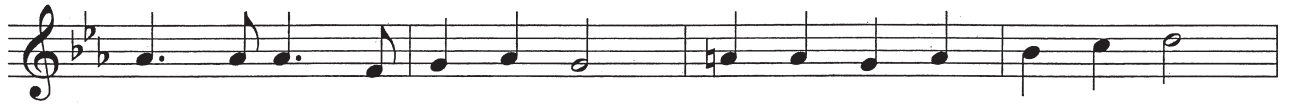
校 歌



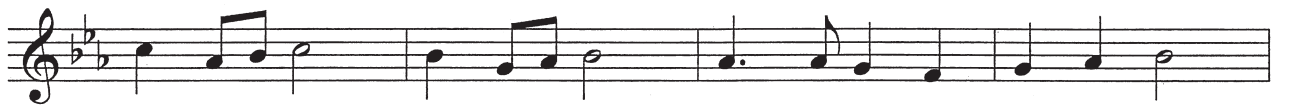
あか いみー つけ た やま も も の に わ あか
りー ゆたか な はが の さ と か ら うた



る い え が お が あ ふ れ て る
ご え い っ ば い と ど け よ う



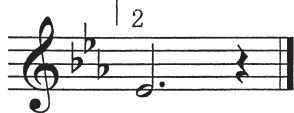
す ん だ ひ と み に あ お ぞ ら う つ し
や さ し さ お お き く ひ ろ が っ て い く



あ る こ う あ る こ う あ す に む か っ て
つ な ご う つ な ご う み ん な の て と て



あ る こ う あ る こ う ゆ め に む か っ て み ど
つ な ご う つ な ご う み ん な の こ ろ



る

二

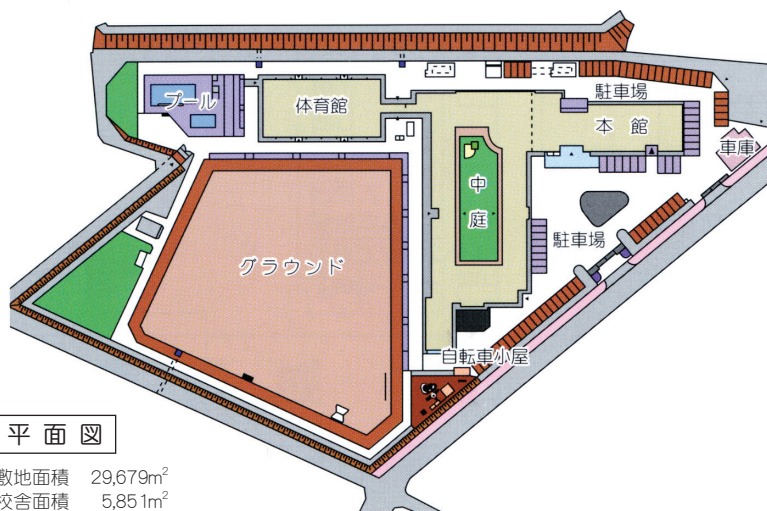
一

赤い実つけた やまももの庭
 明るい笑顔が あふれてる
 澄んだ瞳に 青空うつし
 歩こう歩こう 明日に向かって
 歩こう歩こう 夢に向かって

緑豊かな 羽賀の里から
 歌声いっぱい 届けよう
 やさしさ大きく 広がっていく
 つなごうつなごう みんなの手と手
 つなごうつなごう みんなの心

学校付近の略地図

(交通機関) JR小浜線 小浜駅下車 4 km



平面図

敷地面積	29,679m ²
校舎面積	5,851m ²
体育館	1,021m ²