

令和5年度



学校要覧



福井県立鯖江高等学校

目 次

教育方針、努力目標、校歌	1
沿革	2
令和5年度 校務分掌	3
令和5年度 全日制 教育課程	4
令和5年度 定時制 教育課程	5
令和5年度 全日制 在籍生徒数	5
令和5年度 定時制 在籍生徒数	5
職員数、校時表	6
令和5年度 主要行事	7
全日制	
生徒出身中学一覧、生徒通学状況、部活動参加状況	8
卒業生進路状況	
過去5年間の主な学校別合格状況	9
過去5年間の企業別就職者数、都道府県別進路状況	10
図書館概要	10
定時制	
生徒出身校一覧、生徒通学状況、卒業生進路状況（過去3年間）	11
令和5年度 校舎配置図	12



校章

蛍雪の功（晋の車胤、孫康伝）の故事と、かつての女学校の校章が雪輪に星であったことを考慮してデザインされた。

鯖江高等学校教育方針

1. 真理と正義を愛し、生命と平和を尊ぶ人間を育成する。
2. 勤労を愛し、礼儀と秩序を重んじ、自主的で責任感に富む人間を育成する。
3. 心身ともに健康で、豊かな教養と国際的視野を備えた人間を育成する。

努力目標

1. 学習指導の充実

- ①基礎学力の充実を図り、豊かな創造力と的確な判断力の養成に努める。
- ②専門教科の研究に励み、生徒の多様な個性に応じた学習指導法の改善に努める。
- ③主体的な学習の習慣を確立し、豊富な知識と国際感覚を身につけた生徒の育成に努める。

2. 生活指導・進路指導の充実

- ①秩序と規律を重んじ、品位ある生活態度の育成に努める。
- ②保護者との連携を図り、共通理解のもとに生活指導や進路指導の充実に努める。
- ③個々の生徒の能力・適性・希望に応じた計画的な進路指導の推進に努める。

3. 教育環境の整備・美化

- ①敬愛と友情を基調とした人間関係を育成して、快適な精神的環境づくりに努める。
- ②勤労の尊さと、働くことの喜びを味わうことができる清新な環境づくりに努める。
- ③自然を愛護し、資源を大切にする生活態度の育成に努める。

4. 健康・福祉・安全教育の推進

- ①規則的な生活習慣の確立と、心身の健康の保持・増進に努める。
- ②命の尊さを知り、思いやりの心のある生徒の育成に努める。
- ③状況を的確に判断し、安全に行動できる生徒の育成に努める。

五日野山の青雲映る
 明くやわが友を
 花の涼縁の陰へた
 かくむらむらたそ
 やまの道をとく
 健やかにいそ明らた

五日野山の清流も清く
 潤はるやわが友を
 上の幸もはつとや
 培いて協しはつて
 公の果をばむすはむ
 なやむらむらた

五日野山の青雲映る
 明くやわが友を
 花の涼縁の陰へた
 かくむらむらたそ
 やまの道をとく
 健やかにいそ明らた

一日りゆく上野の原に
 羊ちやわが友を
 雪の家堂の火にも
 親しむつとむらむら
 真返り智慧をいそむ
 のびるむらむらた

鯖江高等学校校歌
 作詩 大本佳夫
 作曲 林 幹一

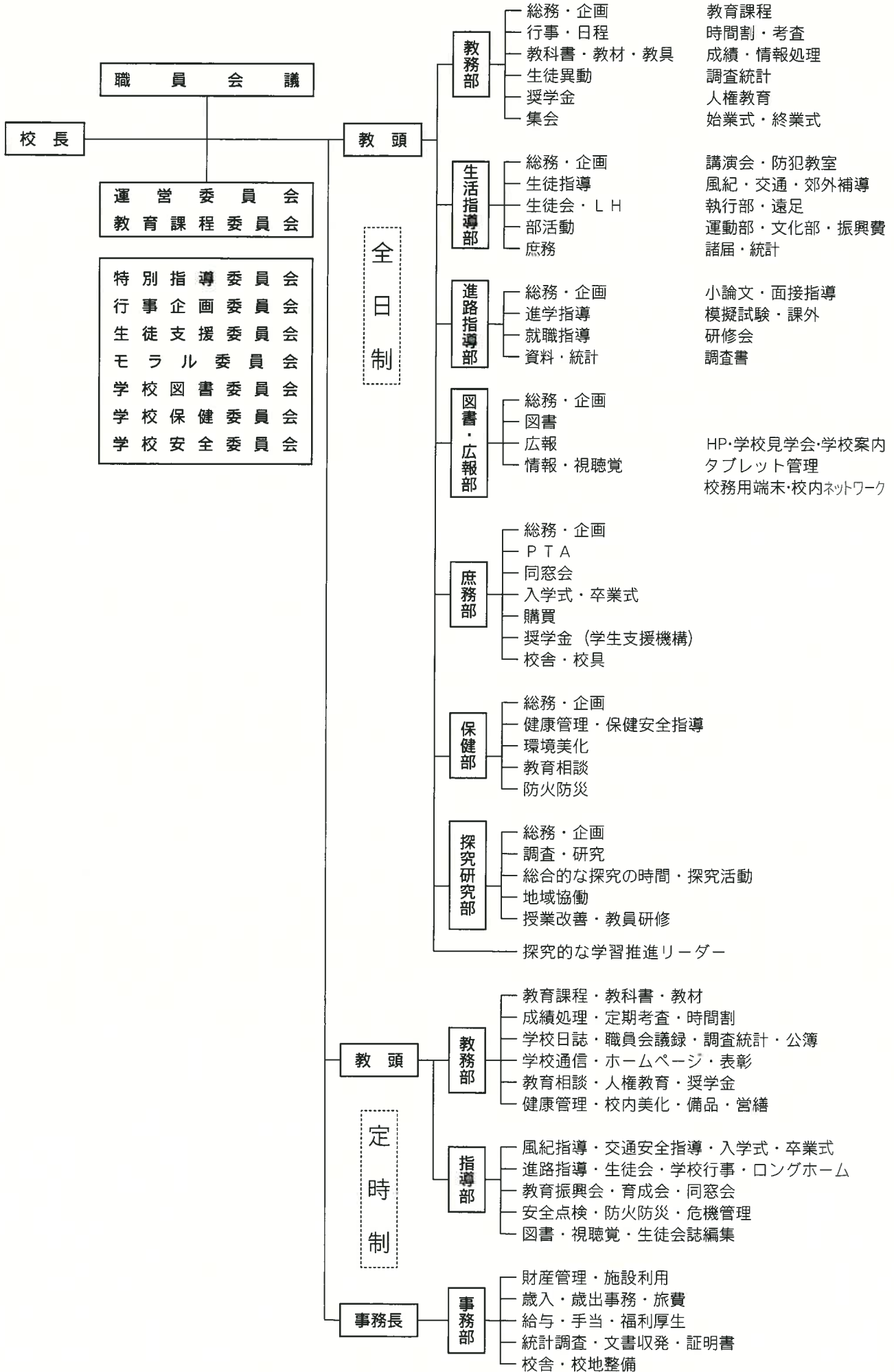
沿革

大正	3年(1914)	12月	今立郡立今立農学校の設立認可	
	4年(1915)	4月	今立郡立今立農学校を今立郡舟津村上鯖江に開校	
	12年(1923)	3月	福井県立今立農学校に改称(福井県に移管)	
	15年(1926)	2月	福井県立鯖江高等女学校を今立郡舟津村に設立認可	
昭和	3年(1928)	4月	福井県鯖江高等女子師範学校を併設	
	23年(1948)	4月	福井県立鯖江高等学校を設置(学制改革) 普通科・家庭科・農業科 (鯖江高等女学校と今立農学校を統合、男女共学)	
	24年(1949)	4月	福井県鯖江高等学校に改称 総合高等学校として新教科課程採用 普通科・家庭科・農業科	
		10月	定時制を開設 普通科の課程を置く	
	25年(1950)	3月	校歌制定	
		4月	商業科を創設	
	28年(1953)	4月	定時制に短期農業課程を創設	
	31年(1956)	3月	定時制の短期農業課程を廃止	
	32年(1957)	4月	福井県立鯖江高等学校と改称 家庭科を廃止	
	36年(1961)	4月	定時制二部採用(夜間部・昼夜交替部)	
	39年(1964)	1月	体育館、付属棟完成	
		4月	定時制三部制採用(夜間部・昼間二部)	
	40年(1965)	3月	農業科を廃止	
	42年(1967)	2月	創立50周年記念式 本館完成	
		3月	商業科を廃止	
	44年(1969)	12月	武道館完成(昭和62年8月移築)	
	51年(1976)	4月	衛生看護科を創設	
		12月	定時制教棟、衛生看護科教棟完成	
	57年(1982)	1月	第一特別教棟完成	
	58年(1983)	12月	普通科教棟完成	
	59年(1984)	6月	第二グラウンド完成	
	60年(1985)	8月	第二特別棟完成	
	61年(1986)	3月	定時制の昼間二部を廃止	
	62年(1987)	7月	第二体育館完成	
	63年(1988)	11月	創立75周年記念式 上野ヶ原会館完成	
平成	元年(1989)	12月	弓道場完成	
	3年(1991)	11月	学習習熟度別指導研究発表会開催	
	6年(1994)	3月	第一体育館リフレッシュ工事完成	
	7年(1995)	4月	武道指導研究推進校に指定される	
	8年(1996)	12月	学生ホール ギャラリー〈玉山〉完成	
	9年(1997)	11月	武道指導研究発表会開催	
	10年(1998)	2月	本館リフレッシュ・耐震工事完成	
		11月	創立85周年記念式	
	12年(2000)	3月	第一特別教棟リフレッシュ・耐震工事完成	
	15年(2003)	3月	定時制教棟リフレッシュ・耐震工事完成	
	16年(2004)	3月	衛生看護科閉科	
		6月	普通科教室エアコン設置完成	
	22年(2010)	4月	定時制単位制採用・二学期制採用	
	26年(2014)	10月	創立百周年記念式	
	29年(2017)	4月	定時制夜間部の昼間部への移行開始	
		7月	定時制普通教室エアコン設置完成	
令和	元年(2019)	3月	定時制の夜間部を廃止	
		4月	文部科学省「地域との協働による高等学校 教育改革推進事業」の指定校に選ばれる	
	2年(2020)	4月	全日制に探究科、普通科スタンダードコース、 スポーツ・健康福祉コース、IT・デザインコースを創設	

卒業生人数(人)

今立農学校	1,613
今立農学校併設中学	124
鯖江高等女学校	1,316
鯖江高等女学校併設中学	286
鯖江高等学校	全日制 21,295
	定時制 1,775
合計	26,409

令和5年4月現在



令和5年度 全日制 教育課程

教科	科目	標準 単位	1年					2年						3年								
			探究	普 通				探 究		普 通				探 究		普 通						
				スタン ダード	スポーツ 健康福祉 デザイン	スポーツ 健康福祉 デザイン	IT・ デザイン	文系	理系	スタン ダード	スポーツ 健康福祉 デザイン	スポーツ 健康福祉 デザイン	IT・ デザイン	文系	理系	スタン ダード	文Ⅰ	文Ⅱ	理系	スポーツ 健康福祉 デザイン	IT・ デザイン	
国 語	現代文 B	4																				
	古典 B	4																				
	現代の国語	2	2	2	2	2																
	言語文化	2	3	3	2	2																
	論理探究	4						2	2	2	2	2	2									
	古典探究	4						2	2	2	2	2	2									
地理歴史	文学国語	4																				
	世界史 A	2																				
	世界史 B	4																				
	日本史 B	4																				
	歴史総合	2	2	2																		
	日本史探究	3																				
	世界史探究	3																				
	地理 B	4																				
	地理総合	2						2	2	2	2	2	2									
公民	*日本史世界史演習	2																				
	政治・経済	2																				
数 学	公	2	2	2	2	2																
	数Ⅰ	3	3	3	3	3																
	数Ⅱ	4																				
	数Ⅲ	5																				
	数Ⅳ	2	2	2																		
	*実践数学	4																				
理 科	物理基礎	2																				
	化学基礎	2	2	2																		
	生物基礎	2																				
	生物基礎	4																				
	地理総合	2	2	2																		
	*日本史世界史演習	2																				
保健体育	体	7~8	3	3	2	2																
	保	2	1	1	1	1	1	1	1	1	1	1	1									
	健康	2																				
芸 術	音楽Ⅰ	2	△2	△2	△2	△2																
	音楽Ⅱ	2																				
	美術Ⅰ	2	△2	△2	△2	△2																
	美術Ⅱ	2																				
	書道Ⅰ	2	△2	△2	△2	△2																
外国語	英語コミュニケーションⅠ	3	3	3	4	4																
	英語コミュニケーションⅡ	4																				
	英語コミュニケーションⅢ	4																				
	論理・表現Ⅰ	2	2	2																		
家庭情報	論理・表現Ⅱ	2																				
	英語表現Ⅱ	4																				
	家庭基礎	2																				
専 門 教 科	家庭総合	4			2																	
	情報Ⅰ	2	2	2	2	2																
	子どもの発達と保育	2~6																				
	フードデザイン	2~6			2																	
	情報の表現と管理	2~4				2																
	情報テクノロジー	2~4				2																
	情報システムのプログラミング	2~10				2																
	アルゴリズムとプログラム	2~6																				
	データベース	2~6																				
	情報実習	2~6																				
	情報システム実習	2~6																				
	社会福祉基礎	2~6			2																	
	生活支援技術	2~12																				
	介護総合演習	2~6																				
	ここから理解	2~12																				
	*ボランティア基礎	2			2																	
	音楽	スポーツⅠ	1~18			6																
		*総合スポーツ	2																			
演奏研究		2~6																				
美術	美術史	2~4																				
	素描	2~12																				
	構成	2~12																				
	絵	2~12																				
	ビジュアルデザイン	2~12																				
	クラフトデザイン	2~12																				
	映像表現	2~12																				
	鑑賞研究	2~6																				
	*地域のデザイン	2																				
	*古典探究	4																				
	*世界史探究 A	6																				
	*日本史探究 A	6																				
探究	*理数数学 A	6																				
	*理数数学 B	7																				
	*数学探究 A	6																				
	*数学探究 B	2																				
	*実践化学	2																				
	*実践生物	2																				
	*実践地学	2																				
	*物理探究	7~8																				
	*化学探究	7~8																				
	*生物探究	7~8																				
	英語総合	6																				
	教科単位合計			31	31	28	28	30	30	31	31	28	28	31	31	31	31	28	28	28	28	
	ホームルーム活動			1	1	1	1	1	1	1	1	1	1	1	1	1	1	1	1	1	1	1
	探究/総合的な探究の時間			1	1	1	1	2	2	1	1	1	1	1	1	1	1	1	1	1	1	1
	総計			33	33	30	30	33	33	33	33	30	30	33	33	33	33	30	30	30	30	30

*は学校設定科目

※○△は選択科目

令和5年度 定時制 教育課程

網掛けは必履修科目 *は専門科目

教科	科目	標準単位	正規授業					特設授業		合計	
			1A	2A	3A	4A	科目計	教科計	2A		3A
国語	言語文化	2					0	8	2		10
	現代文 A	2			2	2	4				
	現代の国語	2	2	2			4				
地理歴史	世界史 A	2				2	2	8		2	10
	日本史 B	4			2		2				
	地理総合	2		2			2				
公民	公共	2	2				2				
数学	数学活用	2				2	2	8			8
	数学 I	3	2	2			4				
	数学 A	2			2		2				
理科	科学と人間生活	2	2	2	2	2	8	8			12
	生物基礎	2					0				
	化学基礎	2					0		2	2	
保健体育	体育	7~8	2	2	4	2	10	12			12
	保健	2	2				2				
芸術	美術 I	2	2				2	2			4
	美術 II	2					0		2		
	書道 I	2		2			2		2		
英語	コミュニケーション英語 I	3	2	2	2		6	8			10
	英語表現 I	2				2	2			2	
家庭	家庭総合	4			2		2	6			8
	家庭基礎	2		2			2				
	*ファッション造形基礎	2~10				2	2			2	
情報	情報 I	2	2				2	2		2	
商業	*ビジネス基礎	2~4				2	2	8	2	2	12
	*情報処理	2~8		2	2	2	6				
ライフキャリア	ライフスキルトレーニングA	2					0	0	2	2	2
【通級】	自立活動	2					2	2	2	2	6
小計			18	18	18	18	72	72	12	12	98
ホームルーム活動			1	1	1	1	4	4			4
総合的な探究の時間			1	1	1	1	4	4			4
合計			20	20	20	20	80	80	12	12	106

網掛けは必履修科目, *は専門科目

令和5年度 全日制 在籍生徒数

学年	科・コース	在籍数		
		男	女	計
1-1	探究	23	15	38
1-2	普スタンダード	21	17	38
1-3	普スタンダード	21	18	39
1-4	普スタンダード	20	18	38
1-5	普スタンダード	20	18	38
1-6	普スポーツ・健康福祉	13	25	38
1-7	普IT・デザイン	17	21	38
1年計		135	132	267
2-1	探究(文・理)	25	11	36
2-2	普スタンダード	27	7	34
2-3	普スタンダード	15	19	34
2-4	普スタンダード	24	8	32
2-5	普スタンダード	20	10	30
2-6	普スポーツ・健康福祉	12	23	35
2-7	普IT・デザイン	25	13	38
2年計		148	91	239
3-1	探究(文・理)	20	17	37
3-2	普スタンダード	25	13	38
3-3	普スタンダード	16	17	33
3-4	普スタンダード	32	5	37
3-5	普スタンダード	19	10	29
3-6	普スポーツ・健康福祉	11	21	32
3-7	普IT・デザイン	21	14	35
3年計		144	97	241
合計		427	320	747

令和5年度 定時制 在籍生徒数

学年	在籍数		
	男	女	計
1	15	5	20
2	15	6	21
3	13	4	17
4	5	3	8
合計	48	18	66

職員数

	全日制	定時制
校長	1	
教頭	1	1
国語	7	1
地歴・公民	7 (1)	1
数学	8	1
理科	8	1
保健体育	7 (1)	2
芸術	4 (4)	1 (1)
外国語	8	1
家庭	2 (1)	(1)
情報	2 (1)	
福祉	1 (1)	
商業		(2)
養護教諭	1 (1)	(1)
実習助手	3	
A L T	1	
事務職員	4	1
校務員	3	1
購買	1	
特別支援巡回教諭		1
スクールカウンセラー		1
スクールソーシャルワーカー		1

* () は非常勤講師で外数

定時制

S H	9 : 10 ~ 9 : 15
特設1限	9 : 15 ~ 10 : 00
特設2限	10 : 05 ~ 10 : 50
1限目	10 : 55 ~ 11 : 40
2限目	11 : 45 ~ 12 : 30
昼食	12 : 30 ~ 13 : 00
3限目	13 : 00 ~ 13 : 45
4限目	13 : 50 ~ 14 : 35
S H	14 : 35 ~ 14 : 40

校時表

全日制

月・火・木	
S H	8 : 30 ~ 8 : 40
1限目	8 : 40 ~ 9 : 30
2限目	9 : 40 ~ 10 : 30
3限目	10 : 40 ~ 11 : 30
4限目	11 : 40 ~ 12 : 30
昼食	12 : 30 ~ 13 : 05
5限目	13 : 10 ~ 14 : 00
6限目	14 : 10 ~ 15 : 00
7限目	15 : 10 ~ 16 : 00
清掃	16 : 00 ~ 16 : 15
S H	16 : 15 ~ 16 : 25

水・金	
S H	8 : 30 ~ 8 : 40
1限目	8 : 40 ~ 9 : 30
2限目	9 : 40 ~ 10 : 30
3限目	10 : 40 ~ 11 : 30
4限目	11 : 40 ~ 12 : 30
昼食	12 : 30 ~ 13 : 05
5限目	13 : 10 ~ 14 : 00
6限目	14 : 10 ~ 15 : 00
清掃	15 : 00 ~ 15 : 15
S H	15 : 15 ~ 15 : 25

丹南キャンパス

午後移動	
S H	8 : 30 ~ 8 : 40
1限目	8 : 40 ~ 9 : 30
2限目	9 : 40 ~ 10 : 30
3限目	10 : 40 ~ 11 : 30
4限目	11 : 40 ~ 12 : 30
昼食	12 : 30 ~ 13 : 05
S H	13 : 10 ~ 13 : 20
バス移動	13 : 20 ~ 13 : 45
5限目	13 : 50 ~ 14 : 40
6限目	14 : 50 ~ 15 : 40
清掃	15 : 40 ~ 15 : 55
バス移動	16 : 00 ~ 16 : 25
S Hゴミ	16 : 25 ~ 16 : 30

1・2限移動	
S H	8 : 30 ~ 8 : 40
バス移動	8 : 40 ~ 9 : 05
1限目	9 : 10 ~ 10 : 00
2限目	10 : 10 ~ 11 : 00
バス移動	11 : 05 ~ 11 : 30
4限目	11 : 40 ~ 12 : 30
昼食	12 : 30 ~ 13 : 05
5限目	13 : 10 ~ 14 : 00
6限目	14 : 10 ~ 15 : 00
7限目	15 : 10 ~ 16 : 00
清掃	16 : 00 ~ 16 : 15
S H	16 : 15 ~ 16 : 25

1～3限移動	
S H	8 : 30 ~ 8 : 40
バス移動	8 : 40 ~ 9 : 05
1限目	9 : 10 ~ 10 : 00
2限目	10 : 10 ~ 11 : 00
3限目	11 : 10 ~ 12 : 00
バス移動	12 : 05 ~ 12 : 30
昼食	12 : 30 ~ 13 : 05
5限目	13 : 10 ~ 14 : 00
6限目	14 : 10 ~ 15 : 00
7限目	15 : 10 ~ 16 : 00
清掃	16 : 00 ~ 16 : 15
S H	16 : 15 ~ 16 : 25

2・3限移動	
S H	8 : 30 ~ 8 : 40
1限目	8 : 40 ~ 9 : 30
バス移動	9 : 40 ~ 10 : 05
2限目	10 : 10 ~ 11 : 00
3限目	11 : 10 ~ 12 : 00
バス移動	12 : 05 ~ 12 : 30
昼食	12 : 30 ~ 13 : 05
5限目	13 : 10 ~ 14 : 00
6限目	14 : 10 ~ 15 : 00
7限目	15 : 10 ~ 16 : 00
清掃	16 : 00 ~ 16 : 15
S H	16 : 15 ~ 16 : 25

	全 日 制			定 時 制
	上 旬	中 旬	下 旬	
4月	入学式(7) 新任式・1学期始業式(10) 宿題テスト・ホーム役員選出(10) 2・3年進路希望調査(10-21)	2・3年部活動登録(11) 個別面談期間(12-21) 部顧問会議①(14) 検尿(13,14) 1年部活動登録(17) 生徒会各種委員会(19) 身体計測(19)	1年心電図検査(21) 2年内科検診(25) 3年内科検診(28) 前期生徒総会(28)	入学式(7) 新任式・始業式・対面式(8) 身体測定,自転車登録(11) 個人面接期間(11~) 前期生徒会長選挙(12) 検尿(13,14) 生徒総会(12) 情報モラル講習会(19)
5月	登下校・坂道指導①(8-12) 避難訓練(10)	P T A 総会(13) 中間考査(15-17)	1年進路希望調査(23-31) 県高校総体壮行式(24) 3年探究科最終発表(30)	春季遠足(2) 振興会・育成会総会(13) 合同防災訓練(10) 交通安全教室(17) 第一中間考査(23-26)
6月	県高校春季総体(1-3) 授業公開期間(5-16) 体力テスト(7) 学校祭実行委員会①(7) P T A 街頭指導①(8,9) 2・3年歯科検診(8) 1年進路適性検査(9) 保護者対象進路説明会(9)	追認考査(14) 1・2年歯科検診(15) 1年内科検診(20)	期末考査(29-7/4)	新体力テスト(2) 授業公開週間(5-16) 定時制通信制総合体育大会(11) 鯖定祭(23) バドミントン大会(30)
7月	学校祭実行委員会②(6)	3年球技大会(11) 2年球技大会(12) 1年球技大会(13) 内大掃除(14) 情報モラル等講演会(18) 保護者懇談会(18,19) 1学期終業式(20)	夏季休業中課外(21-31)	第二中間考査(4-7) 保護者懇談会(18,19)
8月	3年探究・発展クラス集中課外(1,2) 2年探究・発展クラス集中課外(1) 3年学年模試(3,4)	全校登校日(17) 学校見学会(18,21)	学校祭準備開始(18) 夏季休業中課外(22-25) 就職希望者模擬面接(25) 2学期始業式(28) 同窓会総会	全国高校定通体育大会 全校登校日(21)
9月	体育祭(1)文化祭(2,3) 宿題テスト(6) 個別面談期間(6-16) 後期ホーム役員選出(6) 学校祭実行委員会③(8) 共通テスト出願 説明会 就職者模擬面接	生徒会役員選挙(13) 就職試験開始(16) 1・2年進路希望調査(15-29) 生徒会各種委員会(20)	マラソン大会(21) P T A 街頭指導(28,29)	期末考査(14-20) 前期終業式(29)
10月	登下校・坂道指導②(3-6) 1年交通安全教室(4) 保護者進路説明会(6) 後期生徒総会(6)	中間考査(10-12) 1・3年遠足(13) 1年大学訪問(20) 2年大学模擬授業(20) 3年税に関する講演会(20)	保健講話 推薦入試模擬面接	始業式,後期ホーム役員選出(4) 授業公開週間(5-13) 後期生徒会長選挙(11) 北信越高校定通体育大会(14,15) 県定通連合文化祭(21) 生徒総会(25)
11月	授業公開期間(10/30-10) 薬物乱用防止教室(8) 推薦入試模擬面接	高校新人大会 推薦入試模擬面接 2年探究科中間発表(9) 2年普通科中間発表(10)	2年普通科期末考査(21-27) 2年探究科期末考査(24-29) 1・3年期末考査(28-12/1) 2年普通科修学旅行(28-31) 2年探究科海外研修(30-12/3)	遠足(2) 第一中間考査(14-18) 県定通新人大会(25)
12月	デザイン専攻授業作品展(2-21)	内大掃除(19) 保護者懇談会(20,21)	2学期終業式(22) 冬季休業中課外(25-28)	ソフトバレーボール大会(1) 救急法講習会(6,13)
1月	冬季休業中課外(5) 3学期始業式(9) 1・2年進路希望調査(9-17)	大学入学共通テスト(13,14) 3年学年末考査(17,18) 推薦特色入試 3年三者面談(20)	1・2年中間考査(25,26) デザイン専攻卒業制作展(26-28) 授業公開期間(29-2/9)	第二中間考査(18-23) 保護者懇談会(30,31)
2月	1年進路ガイダンス	入学者選抜学力検査	内大掃除(28) 同窓会入会式(29) 1・2年期末考査(29-3/6)	卒業予定者期末考査(7-9) 入学者選抜学力検査 卒業生を送る会(12) 期末考査(26-29)
3月	卒業式(1)	2年普通科最終発表(13) 生徒会役員選挙(13) 1年球技大会・2年ワックスがけ(14) 2年球技大会・1年ワックスがけ(15) 合格者登校日(19)	3学期終業式(22) 新学年教科書販売(22) 探究科合宿(25,26)	生徒会誌「陽峰」発行,卒業式(1) 学力検査合格者登校日(19) 終業式(22)

全日制
生徒出身中学一覧

市 町	中 学 校	1 年			2 年			3 年			総計		
		男	女	計	男	女	計	男	女	計			
鯖 江 市	鯖 江	24	23	47	29	14	43	21	21	42	132		
	中 央	34	27	61	26	22	48	42	19	61	170		
	東 陽	10	9	19	14	8	22	17	6	23	64		
越 前 市	武 生 第 一	21	12	33	13	13	26	16	10	26	85		
	武 生 第 二	7	9	16	4	7	11	8	9	17	44		
	武 生 第 三	2	7	9	2	3	5	2	3	5	19		
	万 葉	7	10	17	17	3	20	7	12	19	56		
	武 生 第 五		1	1					1	1	2		
	武 生 第 六	4	5	9	5	2	7	4	2	6	22		
	南 越	1	8	9	8	3	11	1	2	3	23		
池 田 町	池 田				1		1	3	1	4	5		
南 越 前 町	南 条				9	1	10	5	1	6	16		
	今 庄				1		1				1		
	河 野							1		1	1		
越 前 町	南 越 前	5	3	8							8		
	朝 日		3	3		3	3	1	1	2	8		
	越 前	2		2	2		2				4		
大 野 市	織 田	1		1	1		1				2		
	開 成								1	1	1		
勝 山 市	陽 明							1	1	1	1		
	勝 山 中 部	1	1	2				1		1	3		
福 井 市	光 陽				1		1				1		
	明 道								1	1	1		
	明 倫	4		4							4		
	成 和	2		2	1	1	2		1	1	5		
	進 明	1	1	2							2		
	大 東					1	1				1		
	灯 明 寺				1		1	1		1	2		
	至 民	1	1	2				1		1	3		
	社	1		1							1		
	足 羽 第 一	3	3	6	4	2	6	5	1	6	18		
永 平 寺 町	越 前 大 附							1		1	1		
	福 大 附 属					1	1				1		
坂 井 市	松 岡		1	1							1		
	丸 春	1		1	2		2				3		
あ わ ら 市	芦 原								1	1	1		
	気 比					1	1				1		
敦 賀 市	角 鹿							1		1	1		
	粟 野				1		1				1		
美 浜 町	美 浜					1	1				1		
	若 狭					1	1				1		
県 外	三 方												
	外 計	4	6	10	6	4	10	4	3	7	27		
総 計				136	131	267	148	91	239	144	97	241	747

生徒通学状況

	徒歩	自転車	J R	電車	バス	その他	計
1年	11	181	42	19	1	13	267
2年	10	157	31	16	0	25	239
3年	7	159	33	9	2	31	241
合計	28	497	106	44	3	69	747

部活動参加状況

部 名	1年		2年		3年		生徒合計		
	男	女	男	女	男	女	男	女	計
陸 上	18	5	11	2	15	11	44	18	62
体 操	5	6	6	6	4	7	15	19	34
男子バスケット	14	2	6	1	16	1	36	4	40
女子バスケット		4		4		3		11	11
男子バレー	11	1	6		6		23	1	24
女子バレー		9		2		5		16	16
男子ソフトテニス	6		15		8		29		29
女子ソフトテニス		2		9				11	11
サッカー	18	2	16	1	14	1	48	4	52
男子バドミントン	15		8		18		41		41
女子バドミントン		13		8		6		27	27
柔 道	1		1		4		6		6
剣 道	3	1			3		6	1	7
弓 道	8	13	9	1	5	5	22	19	41
野 球	14	3	8	1	8	2	30	6	36
な ぎ な た		4		2		3		9	9
アーチェリー		5	7	3			7	8	15
運動部合計	113	70	93	40	101	44	307	154	461

部 名	1年		2年		3年		生徒合計		
	男	女	男	女	男	女	男	女	計
新聞・写真	5	3	6	10	2	3	13	16	29
吹 奏 楽	2	11	3	5	2	8	7	24	31
美 術		12		5		5		22	22
書 道			1	4			1	4	5
J R C	3	8	13		8	8	24	16	40
茶 華 道		9		2		4		15	15
クッキング		14		7		7		28	28
合 唱			4		1		1	4	5
文化部合計	10	57	23	37	13	35	46	129	175

ダンス同好会		7		10		2		19	19
卓球同好会	1		2		3	1	6	1	7
パソコン同好会	8	1	6		7		21	1	22
同好会合計	9	8	8	10	10	3	27	21	48

合計人数	132	135	124	87	124	82	380	304	684
------	-----	-----	-----	----	-----	----	-----	-----	-----

卒業生進路状況 (令和4年度卒業生 249名)

過去5年間の主な学校別合格状況

人数は合格者延べ数 () 内は過年度生徒内数

国立大学

大学名	30年度	元年度	2年度	3年度	4年度
弘前大					1 (1)
山形大	1				
筑波大	1	1			
茨城大					1
宇都宮大	1				
東京学芸大				1	
静岡大			1		
新潟大			1		
富山大	3	1			4
金沢大			1		3
福井大	2	3 (1)	8	6 (1)	19
大阪教育大					2
信州大		1	1		1 (1)
名古屋大	1				
高知大	1				
鹿屋体育大		1	1		
合 計	10 (0)	7 (1)	13 (0)	7 (1)	31 (2)

公立大学

大学名	30年度	元年度	2年度	3年度	4年度
高崎経済大		1			
三條市立大				2	
長野大	1				
富山県立大			1		1 (1)
石川県立大					1
公立小松大学					3
敦賀市立看護大	1	1	2	2	3
福井県立大	6	10 (1)	11 (1)	15	16
静岡文化芸大	1				1
滋賀県立大					1
島根県立大	2				1
広島市立大		1			
北九州市立大					1
合 計	11 (0)	13 (1)	14 (1)	19 (0)	28 (1)

私立大学

大学名	30年度	元年度	2年度	3年度	4年度
仙台大		1			
順天堂大	1	1	2	1	2
昭和音大		1			
創価大		1			1
大東文化大					1
東京農業大					1
神奈川大					1
神奈川工科大				1	
関東学院大			1	1	
多摩大		1			
駒澤大	1				
亜細亜大	1				
国士館大	2		2	1	1
東海大	1	4			
東京工科大				1	
東京女子体育大			1		1
法政大		1 (1)			
立教大					1
日本大		3 (1)	1	1	
日本女子大					1 (1)
日本女子体育大		1			
日本体育大		1		2	
日本経済大学	1				
明治大			1		
早稲田大	1		1		
北里大	1	1 (1)			
立正大	1			1	
武蔵野大					1
駿河台大	1			1	
日本工業大				1	
桜美林大				1	
大妻女子大					1 (1)
昭和女子大					1 (1)
神田外語大学					1
城西大					1
埼玉工業大	1				
上武大	1				
新潟経営大			1		
新潟工科大					1
新潟医療福祉大					1
金沢学院大	1	1		2	2
金沢工業大	5	5	6	16	16
金沢星陵大		1		5	5
金城大		1	1		
北陸大		4	2		3
北陸学院大		1			
仁愛大	39	31 (1)	31	26	25 (1)
福井工業大	31	20	36	15	30
福井医療大	17	10	12	16	13
愛知学院大	1	3		2	
金城学院大				2	
日本福祉大			2	1	2
愛知淑徳大	1				
福山女子学園大			1		
東海大					1
中京大	3	2	2	1	3
中部大		1		1	1
日本赤十字豊田看護大				1	

大学名	30年度	元年度	2年度	3年度	4年度
名古屋音楽大			1 (1)		
名古屋学芸大				1	
名古屋芸術大学					1
名古屋経済大			1		
名古屋商科大				1	
名古屋文理大					1
名城大		2	1	1	1
南山大		2 (2)			
帝京科学大		2 (2)		1	2
岐阜経済大(岐阜協立大)		1			
岐阜聖徳学園大		1	1		
岐阜保健大学					1
中京学院大		1			
東海学園大	1		1		
岐阜女子大				1	
皇學館大			1		
長浜バイオ大	2				
びわこ成蹊大			1		
静岡産業大	1				
大谷大	1				
京都先端科学大(京都学園大)	1	1			
京都看護大学					1
京都光華女子大			1	1	
京都女子大	2				1
京都芸術大					1
京都嵯峨美術大		1			
京都産業大	2 (1)	1	4	5	6
京都精華大			1		1
京都橘大	1	1	4	3	8
同志社大				1	
佛教大	1		1	6	1
京都外国語大学					1
立命館大	1				5 (1)
龍谷大				2	3
京都ノートルダム女子大					1
桃山学院大					1
追手門学院大		1		1	2
大阪工業大		1			
四天王寺大					1
摂南大					3
大和大					1
大阪産業大	(2)		1		5
大阪体育大			2	1	4
関西大	2	4 (1)	2	1	4
関西外国語大					1
近畿大			1	3	4
大阪物療大				1	
阪南大			1		
奈良学園大		2	1		
神戸国際大			1		
神戸学院大					1
関西学院大				2	2 (1)
甲南大	2		1		
流通科学大				1	
福山大					1
岡山理大			1		
九州共立大				1	
福岡大		1		1	1
宮崎国際大	1				
合 計	129 (3)	118 (9)	131 (0)	118 (0)	183 (6)

短大

短期大学名	30年度	元年度	2年度	3年度	4年度
岐阜市立女子短	3	1			1
三重短大			1		
女子美術大短大部				1	
東京交通短大		1			
金城大短大部			1		
仁愛女子短大	11	11	13	5	9
名古屋短大		1			
大阪芸術大短大					2
京都光華女短大			1		
京都嵯峨芸術短大	1				
京都文教短大	1				
龍谷短大	1				
関西外国語大短大部	1				
武庫川女子短大		1			
合 計	18 (0)	15 (0)	16 (0)	6 (0)	12 (0)

専門学校

専門学校名	30年度	元年度	2年度	3年度	4年度
福井県立看護専門学校	7	2	3	5	4
武生看護専門学校	4	7	2	3	3
福井市医師会看護専門学校	1	2	1	1	2
福井県医療福祉専門学校	2		1	(1)	5
若狭医療福祉専門学校			2		1
公立若狭高等看護学院	1	2		1	
福井歯科専門学校	2	3	2	4	1
大原学園専門学校	6	8	3	6	7
福井県理容美容専門学校	1	3	2		1
福井製菓専門学校					1
国際ペット専門学校		2		1	1
天谷調理製菓専門学校	2		2		1
その他	18	14	14 (1)	12	15
合 計	44 (0)	43 (0)	32 (1)	33 (1)	41 (0)

過去5年間の企業別就職者数

企業名	30年度	元年度	2年度	3年度	4年度
(鯖江市)					
サカイ化学工業	1				
ヨシダ工業株式会社	1	1			
アイテック(株)		1			
(株)ユウシ		1			
(株)鯖江村田製作所				2	1
F R A U美容室				1	
(株)サンルックス					1
(福井市)					
福井ミラクルエレファント	1				
サカイオーベックス	1				
福井県並行在来線準備株式会社		2			
福井信用金庫		1			
社会福祉法人 つくみ福祉会					2
医療法人 福井厚生病院					1
(その他県内)					
(株)三和商会		1			
(有)ケーティーワン		1			
小泉内装		1			
(株)オートリンク					1

企業名	30年度	元年度	2年度	3年度	4年度
(越前市)					
(株)福井村田製作所	3	3	5	2	10
信越化学工業(株)	2	2	3		1
サンキュー100満ボルト	1				
(有)ほっとリハビリシステムズ	1	1			
(株)G7・オート・サービス		1			
(株)ゼット		1			
(株)ENEOSウイング		1			
(株)シーネット			1		
(県外)					
東京ヤサカ観光バス		1			
小島プレス工業株式会社		1			
シスメックス株式会社(兵庫)					1
中西金属工業株式会社(大阪)					1
(公務員)					
鯖江丹生消防組合			1	1	
南越消防組合			1		
福井県警察	1		1	2	2
越前市役所			1		
自衛隊	2		1		2
秋田県警					2
計	14	20	14	8	25

都道府県別進路状況 令和4年度(令和5年3月卒業生)

	秋田	栃木	茨城	埼玉	千葉	東京	神奈川	新潟	富山	石川	福井	滋賀	岐阜	愛知	静岡	三重	京都	大阪	兵庫	島根	山口	福岡	合計
国公立4大			1						4	6	38	1			1			2		1		1	55
私立4大				1	1	10	1	2		17	45			7			15	18	1			1	119
国公立短大													1										1
私立短大											7								2				9
専門学校		1								1	24	2		2		1	3	2					36
文科省管外																							0
就職	2										19						1	1	1		1		25
浪人/その他											4												4
合計	2	1	1	1	1	10	1	2	4	24	137	3	1	9	1	1	19	23	4	1	1	2	249

図書館概要

施設 図書館 325.44㎡ (閲覧室 211.5㎡ 書庫 81.36㎡ 司書室 32.58㎡)

蔵書構成

	総記	哲学	歴史地理	社会科学	自然科学	技術	産業	芸術	言語	文学	郷土資料	合計
蔵書数(冊)	2,368	1,956	4,313	3,704	4,840	1,485	963	3,234	2,164	11,009	1,764	37,800
蔵書の配分比率(%)	6.6%	5.4%	12.0%	10.3%	13.4%	4.1%	2.7%	9.0%	6.0%	30.6%	-	100%

令和4年度(令和5年度学校要覧用)

定時制

生徒出身校一覧

出身校		1年	2年	3年	4年	計
福井市	明倫中			2		2
	足羽第一中					0
	足羽中			1		1
鯖江市	鯖江中	9	3	10	4	26
	中央中	6	18	2	2	28
	東陽中	1				1
越前市	武生第三中	2				2
	南越中	1		1		2
越前町	朝日中	1			1	2
	宮崎中			1		1
その他					1	1
合計		20	21	17	8	66

職種	1年	2年	3年	4年	計
工員					0
店員		16	12	4	32
その他					0
自営手伝い					0
無職	20	5	5	4	34
合計	20	21	17	8	66

年齢	1年	2年	3年	4年	計
15歳	17				17
16歳	3	18			21
17歳		3	12		15
18歳			5	5	10
19歳				3	3
20歳以上					0
合計	20	21	17	8	66

居住地	1年	2年	3年	4年	計
福井市			3		3
鯖江市	16	21	12	6	55
越前市	3		1		4
丹生郡	1		1	1	3
南越前町				1	1
合計	20	21	17	8	66

生徒通学状況

	徒歩	自転車	JR	電車	バス	その他	計
1年	5	10	2	1		2	20
2年	1	10		7		3	21
3年	5	7	2	2		1	17
4年	1	1	1	1		4	8
合計	12	28	5	11	0	10	66

卒業生進路状況 (過去3年間)

進学

学校名	2年度	3年度	4年度
福井県立大学			1
仁愛大学		2	1
大原学園専門学校	1	3(1)	1
福井県医療福祉専門学校		1	
福井県立産業技術学院			1
その他の専門学校	3		
合計	4	6	4

※()内は、過年度生徒内数

就職

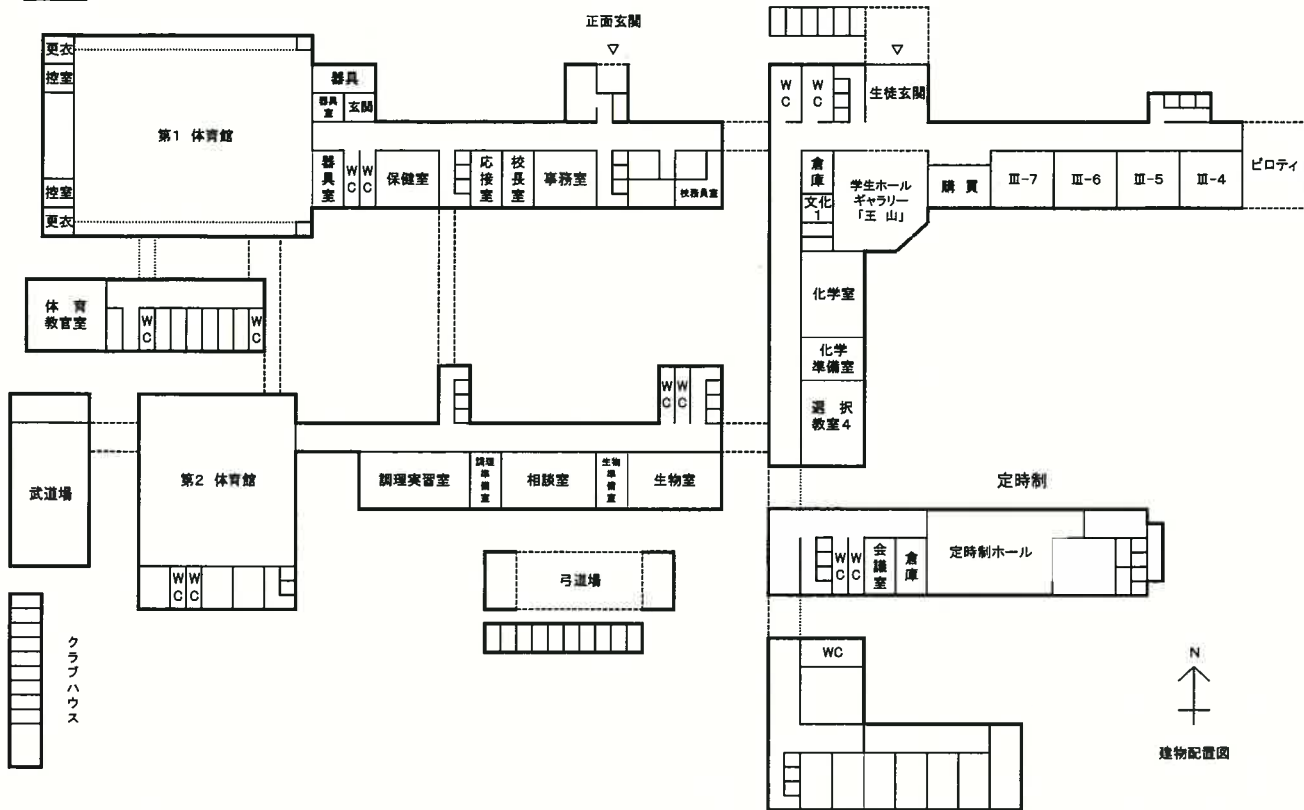
企業名	2年度	3年度	4年度
(鯖江市)			
(株)福井イエローハット	1		
(株)パロー		1	
(株)ながすぎ		1	
(株)華		1	
サンエー電機(株)	1		
タイヨー電子(株)	1		
(株)栄光眼鏡		1	
(株)関西ケースデンキ		1	
(株)メガネトップ キングスター工場		1	
(株)福井計器製作所			1

就職

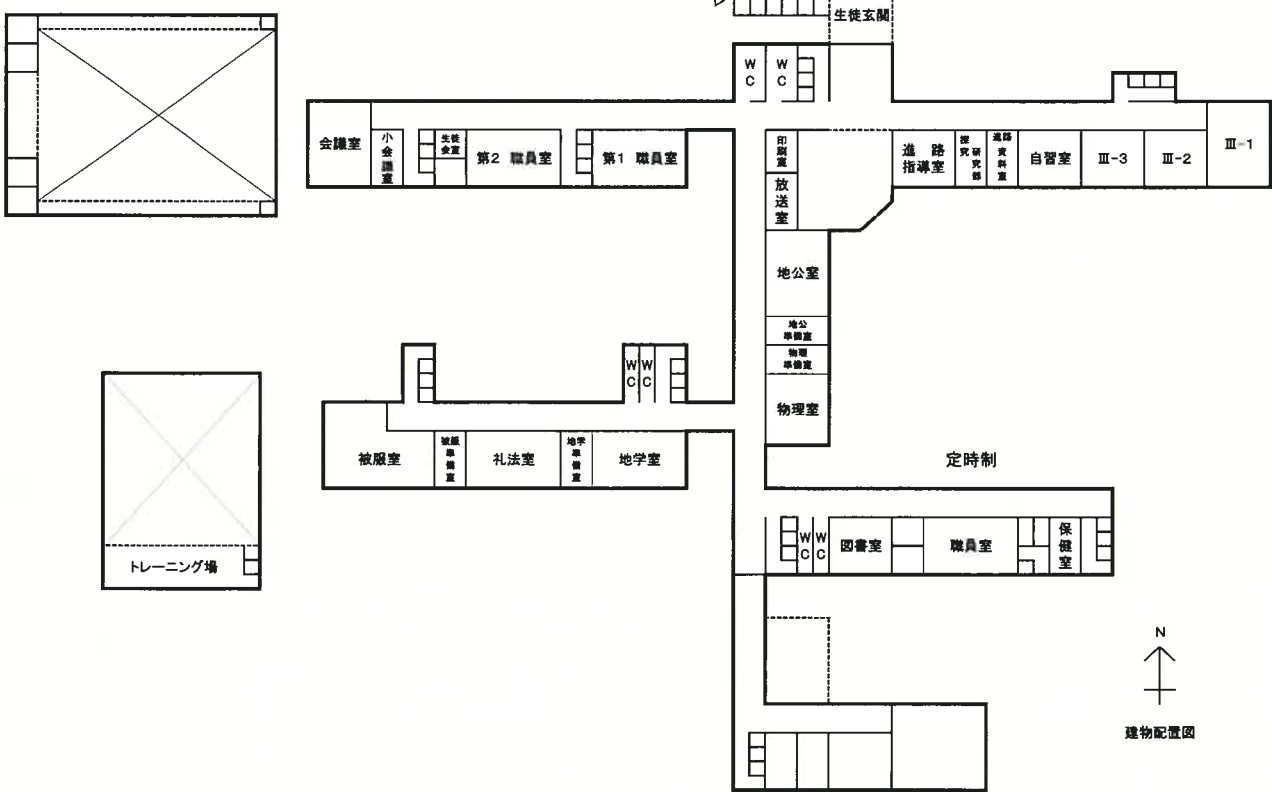
企業名	2年度	3年度	4年度
浜本テクニカル(株)			1
酒井化学工業(株)			1
(有)ウィズ中央堂	1		
(越前市)			
北陸リトレッド(株)	1		
(株)ふじや食品	2		1
濃飛西濃運輸(株)	1		
日信化学工業(株)			1
(有)上野工業			1
近江化工(株) 福井工場		1	
(福井市)			
(株)タッセイ	1		
(その他県内)			
(株)アイケープラス	1		
(株)arne		1	
インクス(株) 福井工場			1
(株)坪田電工			1
(福)健康会 池田幸寿苑		1	
(公務員)			
自衛隊		1	3
計	10	10	11

令和5年度 校舎配置図

1階

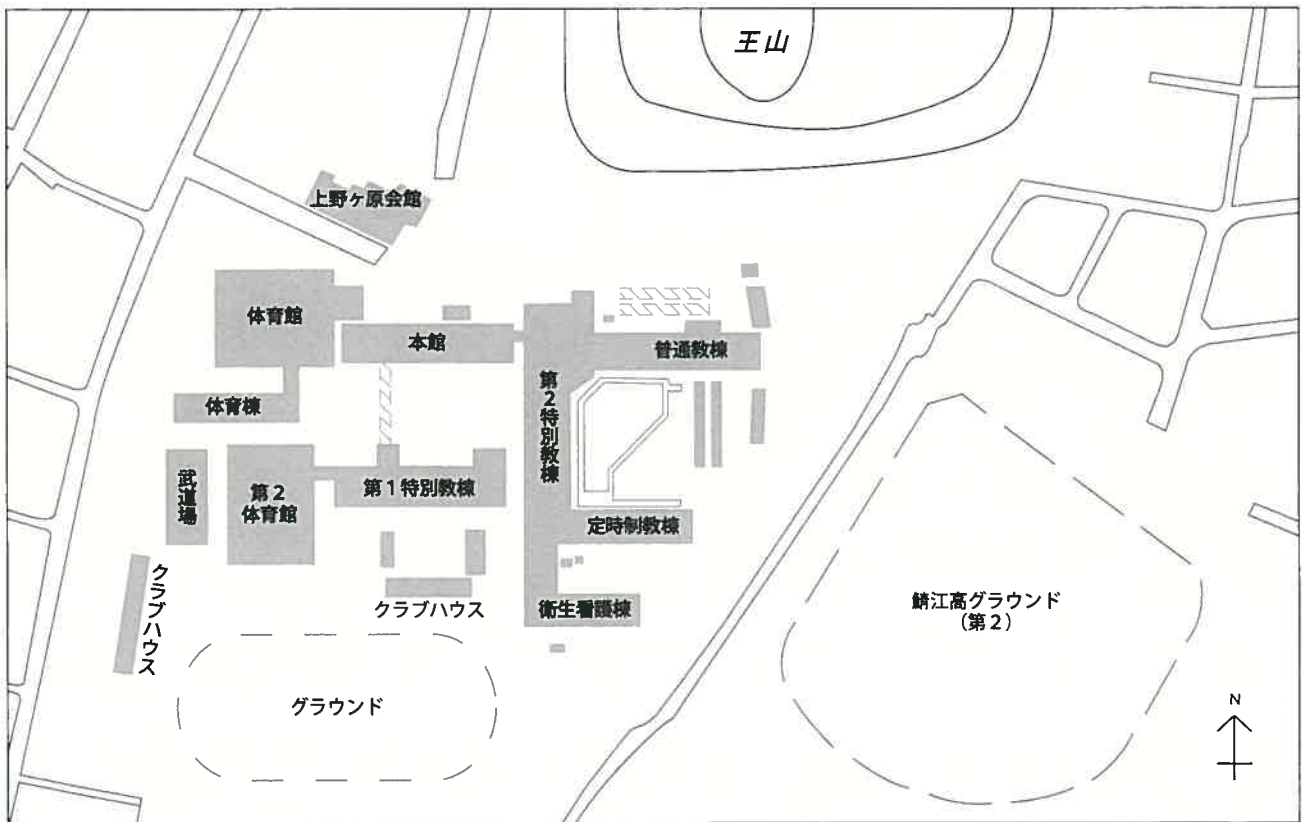
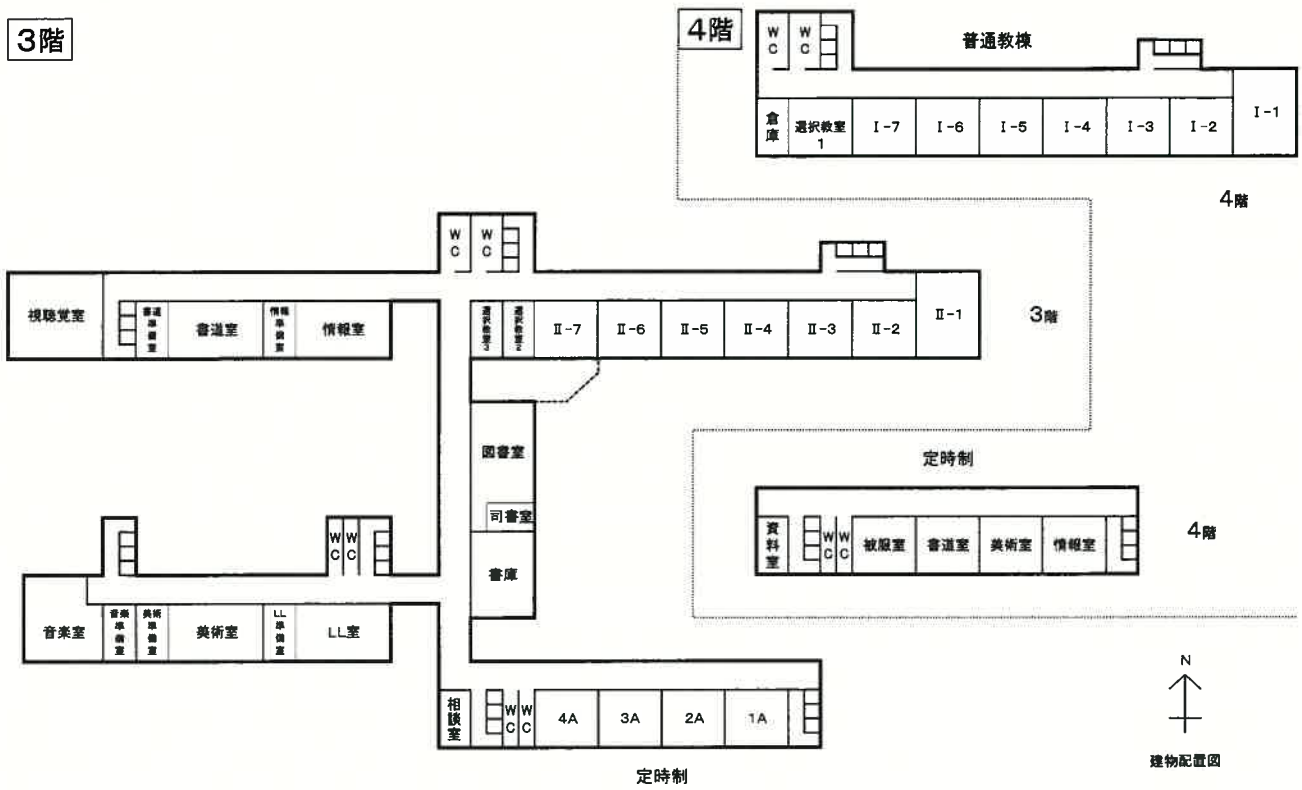


2階



3階

4階



地図・空中写真閲覧サービス(国土地理院)を加工して作成



福井県立鯖江高等学校

〒916-8510

鯖江市舟津町2丁目5-42

(全日制) TEL (0778) 51-0001

FAX (0778) 51-0103

(定時制) TEL・FAX (0778) 51-0310