



令和5年度  
**学校要覧**



**福井県立清水特別支援学校**  
**福井県立福井南特別支援学校**  
**高等部清水分教室**

〒910-3623 福井県福井市島寺町68-33-3  
TEL (0776) 98-3650 FAX (0776) 98-3453  
E-mail [info@shimizu-sh.ed.jp](mailto:info@shimizu-sh.ed.jp)

# 清水特別支援学校

## 校章について



校章のデザインは、学校の周囲の小高い山とそこに繁茂する豊かな緑の木々をかたどったものである。山は安定した基礎を、樹木はみずみずしい生命と成長を象徴するものである。

## 沿革

- 昭和52. 1. 1 設置。教頭林一英、事務長高島泰子（あさぐも学園総務課長が兼任）、主事藤井信夫発令。福井市古市3丁目あさぐも学園にて業務を開始。
1. 17 入学者選考のための教育相談を福井県教育研究所にて実施。
4. 1 開校。初代校長岩本巖以下教職員18名発令。
4. 7 あさぐも学園で開校式並びに第1回の入学式を挙行。
6. 20 丹生郡清水町島寺68-33-3 若越ひかりの村に新校舎竣工、移転。
7. 2 新校舎にて授業を始める。
11. 2 開校記念式典挙行。校章の制定。
- 昭和53. 4. 28 プール完成。
- 昭和54. 11. 5 福井県養護学校教育研究会の第1回総会及び研究大会が本校で開催される。
- 昭和55. 4. 1 第2代校長 藤羽霊昌就任。
6. 12 体育館完成。
- 昭和56. 12. 22 「しみずっこのうた」（校歌）の制定。
- 昭和57. 4. 1 第3代校長 林一英就任。
- 昭和58. 4. 1 3か年間重複障害教育に関する実験学校として文部省から指定を受ける。
- 昭和59. 4. 1 第4代校長 高務祐成就任。
- 昭和60. 10. 29 文部省指定の重複障害教育に関する実験学校としての研究発表会が本校で開催される。
- 昭和60. 12. 18 「コミュニケーションを主にした授業法の研究グループ」が財団法人江守奨学会から教育奨励賞を受ける。
- 昭和61. 10. 3 福井県養護学校教育研究会の第8回研究大会が本校で開催される。
11. 8 創立10周年記念行事を挙行。
- 昭和62. 4. 1 第5代校長 垣内泰治就任。
- 平成元. 4. 1 第6代校長 齋藤實就任。
10. 13 福井県養護学校教育研究会の第11回研究大会が本校で開催される。
- 平成 2. 1. 30 平成2年度教育研究奨励事業として全校集会研究グループが福井県教育委員会からグループ助成を受ける。

- 平成 3. 4. 1 第7代校長 齋藤忠征就任。
- 平成 5. 3. 17 養護・訓練研究グループが福井県教育委員会から平成4年度福井県教育研究奨励賞を受ける。
- 平成 6. 4. 1 第8代校長 稲光彦就任。
- 平成 7. 11. 9 第25回北信越地区精神薄弱養護学校教育研究協議会福井大会（本校が事務局）が  
～11. 10 三国観光ホテルを会場に開催される。
- 平成 8. 10. 2 福井県養護学校教育研究会の第18回研究大会が本校で開催される。
- 平成 9. 11. 8 創立20周年記念式典を挙げる。
- 平成10. 4. 1 第9代校長 池内良成就任。
4. 1 福井県立福井南養護学校高等部清水分教室を清水養護学校校舎内に設置。
- 平成11. 3. 29 増築校舎等完成。
- 平成12. 3. 10 卒業生と親の会「しみずっこの会」発足。
- 平成12. 11. 15 交流委員会が財団法人江守奨学会から教育奨励賞を受ける。
- 平成13. 4. 1 第10代校長 長谷川義治就任。
- 平成15. 4. 1 第11代校長 北野範子就任。
- 平成16. 4. 1 第12代校長 田中恵子就任。
- 平成17. 10. 2 福井県養護学校教育研究会の第27回研究大会が本校で開催される。
- 平成18. 4. 1 第13代校長 山本豊就任。
- 平成19. 10. 20 創立30周年記念式典を挙げる。
- 平成20. 4. 1 第14代校長 藤野正昭就任。
- 平成21. 4. 1 第15代校長 朝日高範就任。
- 平成21. 12 校訓の制定。
- 平成22. 2. 25 清水養護学校管理特別教室棟耐震補強・リフレッシュ工事完了。
- 平成23. 4. 1 第16代校長 村中正明就任。
11. 22 平成23年度優良PTA文部科学大臣表彰受賞。
- 平成25. 4. 1 第17代校長 武曾一成就任。
- 福井県立清水特別支援学校に校名変更。
- 平成26. 10. 10 福井県特別支援学校教育研究会の第36回研究大会が本校で開催される。
- 平成27. 4. 1 第18代校長 和多田裕就任。
- 平成29. 8. 18 体育館リフレッシュ建築工事完了。
- 平成30. 4. 1 第19代校長 細川裕就任。
- 令和 3. 2. 22 普通教室棟リノベーション建築工事完了。
- 令和 3. 4. 1 第20代校長 飯田俊幸就任。

\*表紙の絵は、令和4年度 本校小学部生徒作品（第69回福井県小中学生写生画コンクール 銅賞）

## 校訓

げんきに なかよく わたしらしく

## 教育目標

一人一人の可能性を伸ばし、社会の中でその子らしく生きていく力を育てる。

## 教育方針

- ・児童生徒の自立と社会参加を目指し、小学部から高等部までの一貫した系統的・組織的な教育を実践する。
- ・一人一人の教育的ニーズを把握し、児童生徒が人とやり取りしながら、主体的に学ぶ意欲を育む指導や支援の在り方を追求する。
- ・地域との交流を推進し、地域の小・中学校等の児童生徒や地域の人たちと相互理解を図り、豊かな地域生活が送れる児童生徒の育成を目指す。
- ・児童生徒一人一人の特性を理解し、関係機関や保護者と連携しながら安心・安全な学校づくりに努める。
- ・教職員の資質と専門性を高め、学校の組織力、教育力の向上を目指し、日常的に学び合う研究・研修活動の充実を図る。
- ・関係機関と連携を進めながら、インクルーシブ教育システムの構築に向け、特別支援教育のセンター的機能を発揮する。

## 学部目標

### <小学部>

- 1 生活のリズムを整え、元気に生活する。
- 2 身の回りのことに関心を持ち、基本的な生活習慣を身に付ける。
- 3 人とやり取りしながら、興味・関心の幅を広げ、自ら活動する。
- 4 いろいろな活動を通して、多くの人と交わる体験を増やす。

### <中学部>

- 1 体力づくりや健康の維持に努め、心身ともに安定した生活を送る。
- 2 自立に向けた生活技能やより良い生活習慣を身に付ける。
- 3 いろいろな人と関わりながら、主体的に活動する。
- 4 地域社会と関わりながら、将来の生活に向けて社会経験を広げる。

## 研究テーマ

一人一人の「わかる」「できる」「やりたい」を大切にした授業づくり  
～児童生徒の行動の背景を探る～

# 教育課程

## 小学部

学 部		小 学 部																							
教育課程		A						B						C1						C2					
学 年		1	2	3	4	5	6	1	2	3	4	5	6	1	2	3	4	5	6	1	2	3	4	5	6
教科別の指導	国 語	102	105	105	105	105	105	34	35	70	70	70	70	各教科等を合わせた指導の中で行う						自立活動を中心に教育活動全体を通して指導する					
	算 数	68	70	70	105	105	105	34	35	35	35	35	35	各教科等を合わせた指導の中で行う						自立活動を中心に教育活動全体を通して指導する					
	音 楽	34	35	35	35	35	35	34	35	35	35	35	35	34	35	35	35	35	35	自立活動を中心に教育活動全体を通して指導する					
	図画工作	34	35	35	35	35	35	34	35	35	35	35	35	34	35	35	35	35	35	自立活動を中心に教育活動全体を通して指導する					
	体 育	34	35	70	70	70	70	34	35	35	70	70	70	34	35	35	35	35	35	自立活動を中心に教育活動全体を通して指導する					
	生 活	各教科等を合わせた指導の中で行う																		自立活動を中心に教育活動全体を通して指導する					
領域・教科を合わせた指導	日常生活の指導	272	280	280	280	280	280	272	280	280	280	280	280	272	280	280	280	280	280	230	245	265	275	275	275
	遊びの指導	102	105	70	35	35	35	170	175	175	105	105	105	204	210	175	175	175	175	/	/	/	/	/	/
	生活単元学習	68	105	140	175	175	175	/	70	70	140	140	140	/	/	70	70	70	70	/	/	/	/	/	/
特別の教科 道徳	各教科及び各教科等を合わせた指導を中心に教育活動全体を通して指導する																		自立活動を中心に教育活動全体を通して指導する						
領域	特別活動	教育活動全体を通して指導する																							
	自立活動	136	140	175	175	175	175	238	210	245	245	245	245	272	315	350	385	385	385	620	665	715	740	740	740
年間合計時数		850	910	980	1015	1015	1015	850	910	980	1015	1015	1015	850	910	980	1015	1015	1015	850	910	980	1015	1015	1015

## 中学部

学 部		中 学 部											
教育課程		A			B			C1			C2		
学 年		1	2	3	1	2	3	1	2	3	1	2	3
教科別の指導	国 語	105	105	105	70	70	70	各教科等を合わせた指導の中で行う					
	数 学	105	105	105	35	35	35	各教科等を合わせた指導の中で行う					
	理 科	各教科等を合わせた指導の中で行う											
	社 会	各教科等を合わせた指導の中で行う											
	音 楽	35	35	35	35	35	35	35	35	35	35	35	35
	美 術	35	35	35	35	35	35	35	35	35	35	35	35
	保健体育	70	70	70	70	70	70	70	70	70	70	70	70
	職業・家庭	各教科等を合わせた指導の中で行う											
領域・教科を合わせた指導	日常生活の指導	210	210	210	245	245	245	245	245	245	245	245	245
	生活単元学習	105	105	105	105	105	105	105	105	105	105	105	105
	作業学習	210	210	210	175	175	175	140	140	140	0	0	0
特別の教科 道徳	各教科及び各教科等を合わせた指導を中心に教育活動全体を通して指導する												
領域別の指導	特別活動	教育活動全体を通して指導する											
	自立活動	105	105	105	210	210	210	350	350	350	490	490	490
総合的な学習の時間		35	35	35	35	35	35	35	35	35	35	35	35
年間合計時数		1015	1015	1015	1015	1015	1015	1015	1015	1015	1015	1015	1015

\* 総合的な学習の時間については、時期にまとめて行う。

## 週時程

### 小学部の一例

	月	火	水	木	金
8:50	日常生活の指導				
9:15	自立活動				
9:40	日常生活の指導				
9:55	算数	国語	生活単元学習	自立活動	自立活動
10:40					
10:45	体育	生活単元学習	生活単元学習	図工	体育
11:30	日常生活の指導/自立活動				
12:00	給食・昼休み				
12:55	日常生活の指導				
13:40	遊び(グループ)	音楽	国語(おはなし)	生活単元学習	遊び
13:55	日常生活の指導 (帰りの会)	自立活動	日常生活の指導 (帰りの会)	遊び	日常生活の指導 (帰りの会)
14:00	下校		下校		下校
14:25		日常生活の指導 (帰りの会)		日常生活の指導 (帰りの会)	
14:40					

### 中学部の一例

	月	火	水	木	金
8:50	日常生活の指導				
9:15	自立活動				
9:45	国語・数学				生活単元学習
10:35					
10:40	作業学習	作業学習	生活単元学習	作業学習	作業学習
11:35	日常生活の指導				
12:25	給食・昼休み				
12:55	生活単元学習	保健体育	音楽	保健体育	美術
13:50	自立活動				
14:20	日常生活の指導				
14:40					

## 児童生徒の実態

令和5年4月1日現在

### 在籍児童生徒数

#### 小学部

学年	1年	2年	3年	4年	5年	6年	計
男	2	0	3	1	4	2	12
女	1	0	1	2	0	0	4
計	3	0	4	3	4	2	16

#### 中学部

学年	1年	2年	3年	計
男	0	0	1	1
女	0	0	1	1
計	0	0	2	2

### 出身地別児童生徒数

#### 小学部

出身地	1年	2年	3年	4年	5年	6年	計
福井市	2	0	1	0	1	1	5
鯖江市	0	0	0	1	1	1	3
丹生郡	0	0	2	2	2	0	6
坂井市	1	0	1	0	0	0	2
計	3	0	4	3	4	2	16

#### 中学部

出身地	1年	2年	3年	計
福井市	0	0	0	0
鯖江市	0	0	2	2
丹生郡	0	0	0	0
計	0	0	2	2

### 中学部進路状況

進路先	令和4年度
福井南特別支援学校 高等部清水分教室	2

# 福井南特別支援学校高等部清水分教室

## 沿革

- 平成 10. 4. 1 福井県立福井南養護学校高等部清水分教室が福井県立清水養護学校内に設置。  
 平成 10. 4. 7 第 1 回入学式を挙る。  
 平成 12. 3. 10 第 1 回卒業式を挙る。卒業生と親の会「しみずっこの会」発足。  
 平成 25. 4. 1 福井県立福井南特別支援学校高等部清水分教室に校名変更。

## 教育目標

豊かな心とじょうぶな体を持ち、自立と社会参加に必要な知識と技能、態度を身に付けた生活力のある児童生徒を育成する。

## 学部目標

- 1 体力の向上を図り、心身ともに健康な生活を送る。
- 2 社会生活に必要な生活習慣やマナーを身に付ける。
- 3 周りの人と関わりながら、知識や経験を生かして主体的に活動する。
- 4 地域社会との関わりを深めながら、自立と社会参加に必要な力を身に付ける。

## 教育課程

学 部		高 等 部								
教育課程		A			B			C		
学 年		1	2	3	1	2	3	1	2	3
教科別の指導	国 語	102	96	93	61	58	56	各教科等を合わせた指導の中で行う		
	数 学	68	64	62	41	38	37	各教科等を合わせた指導の中で行う		
	理 科	各教科等を合わせた指導の中で行う								
	社 会	各教科等を合わせた指導の中で行う								
	音 楽	68	64	62	68	64	62	68	64	62
	美 術	34	32	31	34	32	31	34	32	31
	保健体育	95	90	87	102	96	93	68	64	62
	職 業	各教科等を合わせた指導の中で行う								
家 庭	61	58	56	61	58	56	各教科等を合わせた指導の中で行う			
領域・教科を合わせた指導	日常生活の指導	68	64	62	102	96	93	245	230	223
	生活単元学習	102	96	93	102	96	93	163	154	149
	作業学習	273	314	335	273	314	335	164	212	236
特別の教科道徳		教育活動全体を通して指導する								
領域別の指導	特別活動	35	35	35	35	35	35	35	35	35
	自立活動	109	102	99	136	128	124	238	224	217
総合的な探究の時間		35	35	35	35	35	35	35	35	35
年間合計時数		1050	1050	1050	1050	1050	1050	1050	1050	1050

# 週時程表

		A課程					B課程					C課程				
		月	火	水	木	金	月	火	水	木	金	月	火	水	木	金
8:45		ホームルーム					ホームルーム					ホームルーム				
8:50		日常生活の指導					日常生活の指導					日常生活の指導				
9:00		国語	数学	国語	数学	国語	国語	数学	国語	数学	国語	日常生活の指導				
9:50		自立活動					自立活動					自立活動				
9:55		自立活動		保健体育	自立活動		自立活動		保健体育	自立活動		自立活動				
10:35		家庭					家庭					日常生活の指導				
10:40		作業学習					作業学習					作業学習				
12:10		給食・休憩					給食・休憩					給食・休憩				
12:50		生活単元学習	保健体育	音楽	生活単元学習	美術	生活単元学習	保健体育	音楽	生活単元学習	美術	生活単元学習	保健体育	音楽	生活単元学習	美術
13:45		生活単元学習	保健体育	音楽	総合	LHR	生活単元学習	保健体育	音楽	総合	LHR	生活単元学習	保健体育	音楽	総合	LHR
14:40		日常生活の指導					日常生活の指導					日常生活の指導				
14:50		ホームルーム					ホームルーム					ホームルーム				
14:55		ホームルーム					ホームルーム					ホームルーム				

## 生徒の実態

令和5年4月1日現在

在籍生徒数

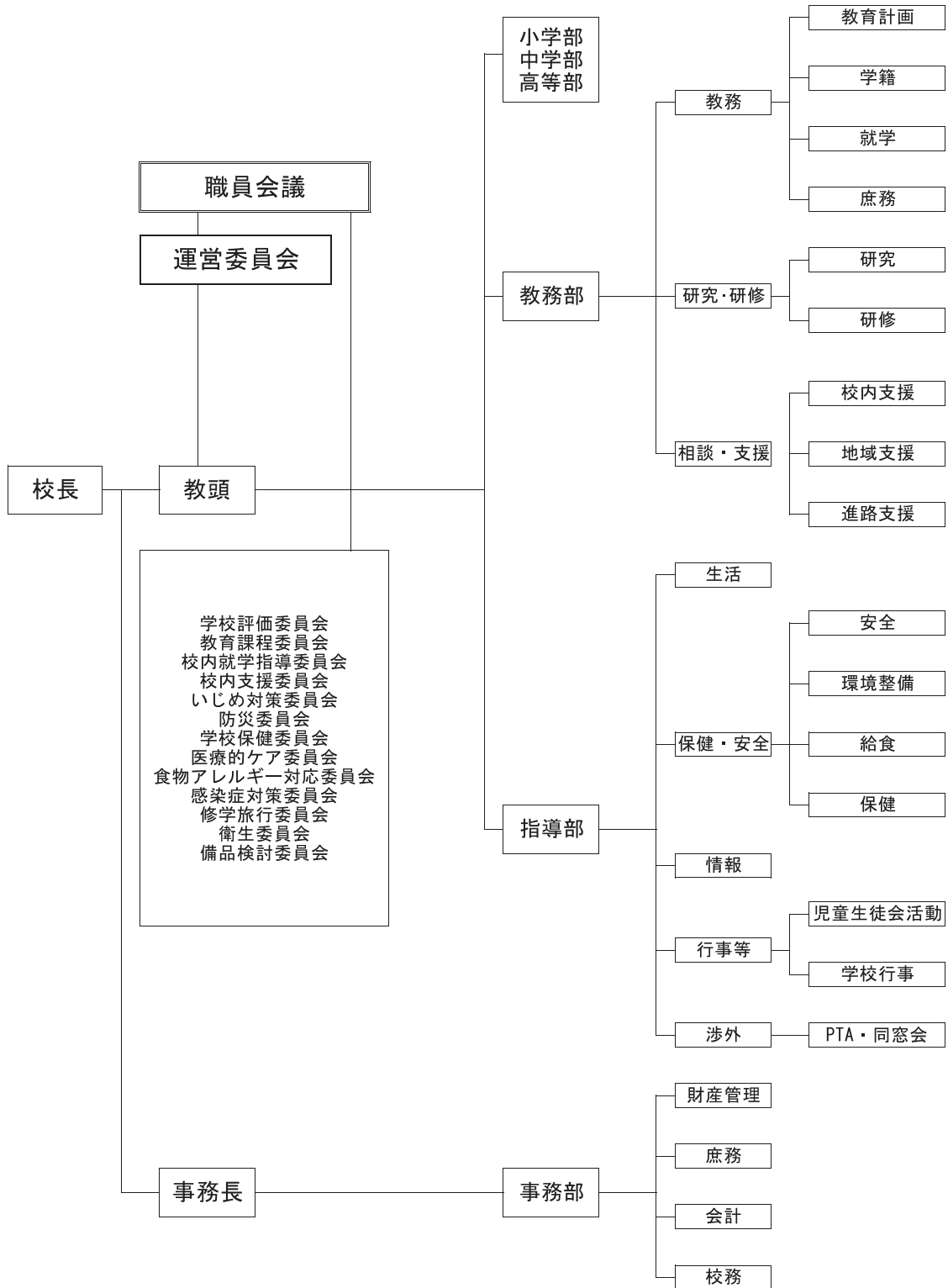
	1年	2年	3年	計
男	2	1	1	4
女	0	0	0	0
計	2	1	1	4

出身地別生徒数

出身地	学年			
	1年	2年	3年	計
福井市	2	1	0	3
鯖江市	0	0	0	0
丹生郡	0	0	1	1
計	2	1	1	4



# 校務分掌組織図



# 令和5年度年間行事

令5年4月1日現在

	教務部			指導部			小学部	中学部	高等部
	教務・研究	支援	進路	保健・安全	生活指導	渉外			
4月	内規説明会 新任式 入学式 始業式 新入生保護者懇談会	移行支援連絡会	進路だより①発行	保健研修会 身体測定 心電図検査 尿検査 緊急一斉メール実施訓練 災害時在宅安否確認訓練 胸部X線撮影	全校集会	PTA総会 PTA行事担当者会 PTA役員会①	交流手続き	交流手続き	交流手続き
5月	授業参観 保護者懇談会	教育相談開始	第1回進路指導担当者連絡協議会	内科検診 医療的ケア委員会 食物アレルギー対応委員会	部活動開始	県知P連役員総会①・研修会		宿泊学習	産業現場等における実習
6月	全体研究会	学校参観週間 地域支援相談会 清水南公民館・清水診療所作品展(小) 学校体験週間		避難訓練(地震・土砂災害) 児童生徒保護者引き渡し訓練 歯科健康診断 歯科相談	体育大会	しみずっこの会総会 PTA企画行事① PTA役員会② 北知P連総会・研修会	プール校外学習		本校との合同学習 すみれ荘との交流及び共同学習
7月	全体研究会 終業式 ICT研修会	地域支援相談会 備品検討委員会	事業所見学 進路先訪問	環境衛生検査 不審者対応訓練		特支P連役員会①	清水東・清水南小学校との交流及び共同学習 プール校外学習	清水中学校環境委員会との交流及び共同学習 プール校外学習 清水中学校美術部との交流及び共同学習(登校日)	
8月	学校面談	地域支援相談会	事業所見学 進路先訪問	傷病者対応訓練	安全運転講習会 人権教育研修会	サマースクール・ボランティア体験 全知P連研修会	登校日		登校日
9月	始業式 授業参観 保護者懇談会	地域支援相談会		身体測定 内科検診			校外学習(小3・4) 修学旅行(小5・6)		修学旅行(3年) 宿泊学習(2年)
10月		清水南公民館・清水診療所作品展(中) しみずっこの小さな作品展 地域支援相談会	進路座談会		しみずっこのつどい	PTA企画行事② PTA役員会③			高等部見学会 鯖江高校との交流及び共同学習
11月	全体研究会	地域支援相談会	進路だより②発行	避難訓練(火災) 感染症対策委員会 耳鼻科検診	交通安全教室		遠足(小低) 遠足(小高) 清水東・清水南小学校との交流及び共同学習	作業学習週間 校外学習	産業現場等における実習 福井県高等学校総合文化祭
12月	全体研究会 終業式	地域支援相談会		環境衛生検査			クリスマス会	遠足 清水中学校環境委員会との交流及び共同学習	遠足
1月	始業式 教員授業参観期間	地域支援相談会		身体測定 学校給食週間	全校集会				
2月	新入生体験入学 入学準備説明会 授業参観 保護者懇談会	地域支援相談会 移行支援連絡会 移行支援期間(授業体験) 清水南公民館・清水診療所作品展(高)		学校保健委員会		県知P連役員会② 特支P連役員会② 特支P連研修会 PTA役員会④ しみずっこの会「成人を祝う会」			高等部入学者選考会 制服採寸 個別移行支援会議
3月	入学準備説明会 卒業証書授与式 県外出張報告会 修了式・離任式 研究集録発刊		第2回進路指導担当者連絡協議会		全校集会	PTA広報「しみず」発行 しみずっこの会入会式			

## 職員構成

令和5年4月1日現在

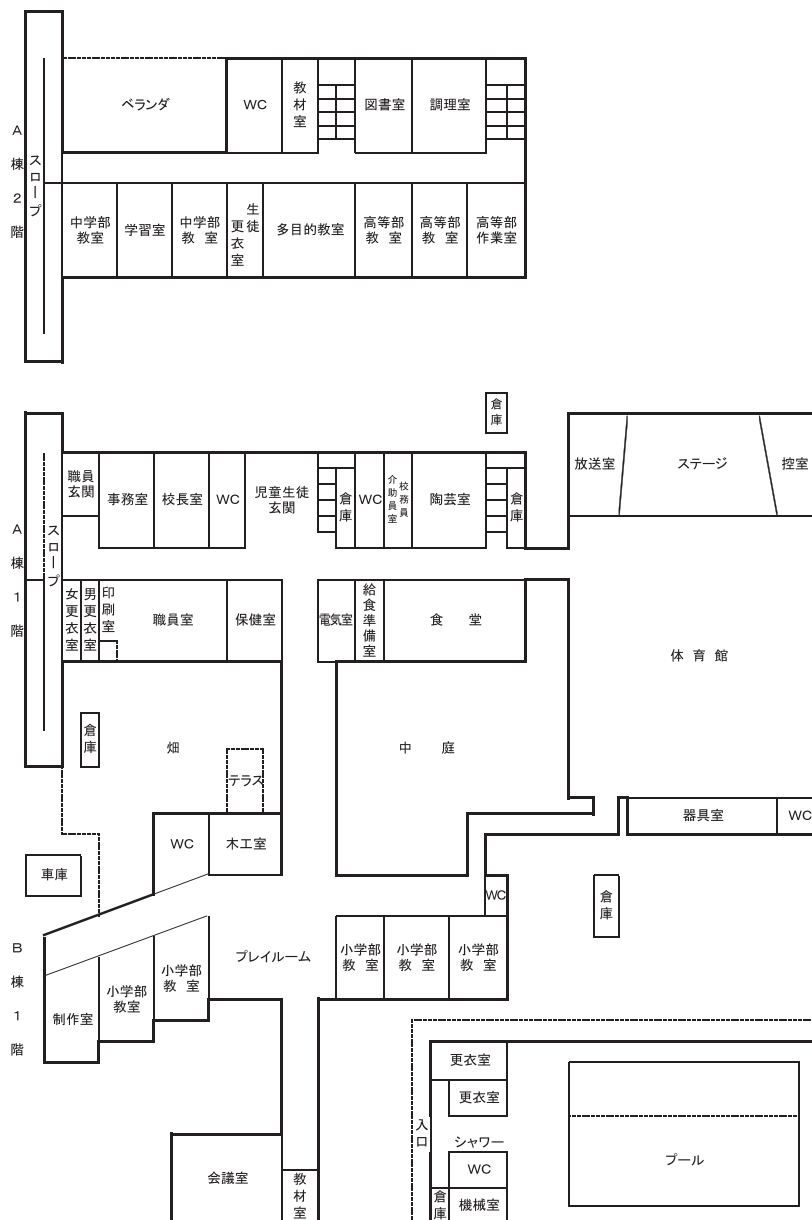
清水特別支援学校

福井南特別支援学校  
高等部清水分教室

職種	校長	教頭	教諭	養護教諭	講師	医療的ケア看護師	事務長	主任	校務員	非常勤助手	事務補助員	教育業務支援員	学校医	学校歯科医	薬剤師	計
男	1		3	0	1							1				
女		1	10	1	3	3	1	1	1	3	1		1	1	1	
計	1	1	13	1	4	3	1	1	1	3	1	1	1	1	1	34

職種	教諭	講師	非常勤助手	計
男	1	1		
女	2	1	1	
計	3	2	1	6

## 校舎配置図



## 施設概要

土地面積	8,259.93 m <sup>2</sup>		
建物面積	3,029.50 m <sup>2</sup>		
A棟	1,589.10 m <sup>2</sup>	B棟	608.24 m <sup>2</sup>
体育館	616.53 m <sup>2</sup>	会議室	130.24 m <sup>2</sup>
プール付属室	66.50 m <sup>2</sup>	車庫	18.89 m <sup>2</sup>

清水特別支援学校 校歌  
「しみずっここのうた」

作詞・作曲

昭和五十六年度

清水養護学校職員

みどりのやまに かこまれた  
ひかりのむらの がっこうです  
みんなたのしく うたいましょう  
まあるいわになって うたいましょう  
ぼくもわたしも しみずっこ  
かわいいしみが こんこんこん  
きれいにすんだ たかいそら  
ひかりのむらの がっこうです  
ちからいっぱい かけましよう  
あおいにじまで はしりましよう  
ぼくもわたしも しみずっこ  
あかるいひかりが さんさんさん

福井南特別支援学校 校歌

作詞 田中幸

作曲 昭和四十九年度

福井南養護学校音楽科教諭

花ひろく 丘にのぼれば  
城山の 空は広いよ  
この園に 生いたつわれら  
たくましく むつみかわして  
風かおる 丘に歌えば  
胸はずみ 夢ふくらむよ  
このまどい 南養護の  
学び舎に 光あふれて

〈アクセス〉

- JR福井駅から車で30分
- JR鯖江駅から車で30分
- 京福バス福井駅西口4番のりば  
清水グリーンライン、清水プラント3行きに乗車。  
約35分で、清水プラント3にて下車。徒歩で約20分。

