



令和5年度
学校要覧



福井県立武生東高等学校

〒915-0004 福井県越前市北町第89号10番地

TEL (0778) 22-2253

FAX (0778) 22-2259

<https://www.takefuhigashi-h.jp/>

校 歌

長谷川 孝 士 作詞
保 科 洋 作曲

1. み ど り に み な が ぎ ょ る う ひ の や ま -
2. ゆ き に み な が ぎ ょ る う ひ の や ま -

き ざ み て わ か き い の ち を も や し 二
も と め て あ す の つ ば さ を き た え 二
わ か き い の ち の ほ の ほ を も や し 二 み せ ら い み す え か
あ す に は ば た く つ ば さ を き た え 二 ら か い は る え か

あ の お ぞ み あ と さ わ に ひ か わ り ら に め ゆ き
て に 1.2. み ち を ひ ら か ん た け ふ ひ が し

て に 1.2. み ち を ひ ら か ん た け ふ ひ が し

め よ き は す く が く た に な が き し れ き の と り き ょ う
な が き し れ き の と り き ょ う ざ み て
な が き し れ き の と り き ょ う ざ み て

こ う こ う わ れ ら の ま な び や

校 歌

作詩 長谷川 孝 士
作曲 保 科 洋

一、 緑みなぎる 日野やま仰ぎ
朝の光に 夢をはぐくみ
長き歴史の 時を刻みて
若き命の ほのほを燃やし
未来見すゑて 道を拓かむ
武生東高校 われらのまなびや

二、 雪にかがよふ 日野やま望み
とほ 永遠に変はらぬ 清き姿に
深き思索と 理想求めて
あすにはばたく つばさをきたへ
世界はるかに 道を拓かむ
武生東高校 われらのまなびや

沿 革 史

昭和 59年 6月 4日	高問協より第3学区に全日制普通科高校の新設答申
" 61年 4月 1日	県教育庁指導課に新設校担当職員が3名発令
" 61年 7月 21日	普通科・国際科を設置することを発表
" 61年 9月 11日	校名を福井県立武生東高等学校とすることを発表
" 61年 10月 6日	学校設置条例公布前田善隆指導課長初代校長に就任 (教頭、事務長、教諭、主事各1名発令)(武生市役所分庁舎に事務局を開く)
" 61年 12月 18日	昭和62年度募集定員決定(普通科225名、国際科45名、計270名)
" 61年 2月 28日	第一期工事完成(普通教棟、特別教棟、体育館、テニスコート、クラブハウス)
" 62年 3月 11・12日	第一回入学者選抜学力検査を武生高校で実施
" 62年 4月 7日	開校式・入学式 第一回入学者276名(普通科229名、国際科47名)
" 62年 5月 27日	PTA設立総会
" 62年 11月 10日	第二期工事完成(普通科教棟、管理棟、特別教棟、クラブハウス)
" 63年 3月 25日	ふれあい広場、ふるさとの庭完成
平成 元年 6月 21日	校歌制定、発表会
" 元年 8月 25日	第二体育館建設工事(第二体育館、渡り廊下)完成
" 元年 9月 30日	校門、メモリアル広場完成
" 元年 10月 7日	総合落成式を行う
" 2年 4月 1日	田上定雄第二代校長就任
" 3年 4月	県教育委員会より、新教育課程推進研究委託事業指定校に指定される(2年間)
" 4年 5月 10日	創立五周年記念事業(緑の杜)完成
" 4年 11月 1日	福井県教育委員会委託事業「国際理解に関する研究発表会」を行う
" 5年 4月	文部省より、国際理解のための活動に関する調査研究校に指定される(2年間)
" 6年 4月 1日	山田義章第三代校長就任
" 8年 10月 12日	創立十周年記念事業式典
" 9年 4月 1日	吉野辰男第四代校長就任
" 9年 11月 8日	パーマー賞を受賞する
" 10年 8月 4日	姉妹校リッカートン高校訪問
" 11年 3月 24日	日本庭園完成
" 12年 4月 1日	内田勝夫第五代校長就任
" 12年 4月	文部省より、保育・介護体験総合推進事業実践研究校に指定される(2年間)
" 12年 8月	姉妹校リッカートン高校訪問
" 12年 10月	読書活動優秀実践校として文部大臣表彰を受ける
" 14年 4月 1日	時澤東洋子第六代校長就任
" 14年 8月 2日	姉妹校リッカートン高校訪問
" 16年 3月 13日	国際科オーストラリア研修
" 16年 4月 1日	小林嘉代子第七代校長就任
" 16年 8月	文部科学省より、スーパー・イングリッシュ・ランゲージ・ハイスクールに指定される(3年間)
" 18年 4月 1日	姉妹校リッカートン高校訪問
" 18年 8月	大下ひとみ第八代校長就任
" 19年 2月	姉妹校リッカートン高校、ザビエル高校訪問
" 19年 4月 1日	姉妹校ラムジー高校訪問
" 20年 4月 1日	文部科学省より、「キャリア教育の在り方に関する調査研究における推進校」に指定される(3年間)
" 20年 8月	石田雅一第九代校長就任
" 22年 4月 1日	姉妹校ザビエル高校訪問
" 22年 8月	草桶由紀子第十代校長就任
" 23年 8月	姉妹校リッカートン高校、ザビエル高校訪問
" 23年 10月 7日	姉妹校ワシラ高校訪問
" 24年 4月	創立25周年記念講演会開催
" 24年 8月	文部科学省より、英語授業改善拠点校に指定される(2年間)
" 24年 12月 3日	姉妹校ザビエル高校訪問
" 25年 8月	国際科海外語学研修(シンガポール・マレーシア)始まる
" 26年 4月 1日	姉妹校ワシラ高校訪問
" 26年 8月	水戸守寿第十一代校長就任
" 27年 8月	姉妹校リッカートン高校、ザビエル高校訪問
" 28年 7月	姉妹校ワシラ高校訪問
" 28年 10月 29日	姉妹校ザビエル高校訪問
" 29年 4月 1日	創立30周年記念式典・講演会
" 29年 4月	渡辺祥子第十二代校長就任
" 29年 7月	子供の読書活動優秀実践校として文部科学大臣表彰を受ける
" 30年 7月	姉妹校リッカートン高校訪問
" 31年 4月	姉妹校サビエル高校訪問
令和 元年 7月	勝木博一第十三代校長就任
" 3年 4月	姉妹校サビエル高校訪問
" 3年 6月	入羽弘之第十四代校長就任
" 4年 4月	学際フロンティア学科を設置することを発表
" 4年 4月	学際フロンティア学科を開設

令和5年度 武生東高等学校スクール・ポリシー

スクール・ミッション【使命】

特色ある英語教育の実践と理数教育の強化を図る。海外や大学、地元自治体等の参画を得ながら地域の課題を見つけ、提案・実践することで、新大学入試制度への対応を深化させ、生徒や保護者が希望する進路を実現する。社会の大きな変化に順応し生き抜く力を身に付け、地域社会および国際社会に貢献できる人材を育成する。

校訓

HINOISM

Healthy, Intelligent and Noble like Mt. HINO

教育目標

ゆたかな未来の創造をめざし、高い理想と広い視野をもち、美しい心と健やかな身体をそなえた人間の育成をめざす。

グラデュエーション・ポリシー【育てたい生徒像】

基礎的・基本的な学力を身につけ、自分の考えを論理的に伝えるコミュニケーション力を育てる。

課題を発見し解決する意欲をもち、主体的に行動する人材を育てる。

未来を見据えグローバル社会に対応できる受容力を備え、国際社会および地域に貢献できる人材を育てる。

カリキュラム・ポリシー【特色ある教育課程】

○学際フロンティア学科(1年、2年)

週32単位・習熟度別クラス・講座(応用・標準)

1年次は同じ教育課程を履修し、2年次のコース選択の基礎を固める。

・数学における少人数講座を実施。英語におけるALT2人と英語教員による、きめ細かいディベートの授業を実施し学力を向上。
・週3日の6限授業後にフロンティアタイム(FT)を設定し、教養講座、オンライン講座、STEAMS、PBL、産官学連携講座、国際交流などのメニューから自ら計画書を作成・実行する自主学修の時間を設定。

・理数探究基礎では大学教授を講師に招き、探究の進め方をより専門的に実施。HINO・QUEST(本校での探究学習HQ)を低学年から、発信・実践ができるようサポート

2年次にフューチャースカイエンス(FS)コース、フューチャークエスト(FQ)コース、グローバル(G)コースの3コースから1コースを選択し、3年次は継続

・FSでは大学等と連携しつつ、実験や実習など理数教育を充実。FQでは大学や自治体と連携しながら実践的な地域探究を推進。Gではオンラインをはじめ、

国際会議を実施するなど国際交流・異文化理解プログラムを強化

・選択型研修旅行(シンガポール/種子島・屋久島・鹿児島)を実施。FS、FQ、Gいずれのコースの生徒も、自らの希望と探究テーマをもとに研修旅行のタイプを選択。

○普通科(3年)

週35単位・習熟度別クラス編成(特設・普通)

・総合型選抜・学校推薦型選抜など新しい大学入試に対応した、様々な学力向上策を実施

○国際科(3年)

週35単位

・授業で実践的な英語コミュニケーション力を育成し、国内大学にとまらずに海外大学への進学にも対応

アドミッション・ポリシー【入学時に期待される生徒像】

・自らの可能性を信じ、新たな自分を開拓する意欲を持って、あらゆることに挑戦しようとする意欲を持つ生徒

・地域社会・国際社会に関心を持ち、他者とコミュニケーションをとりながら協働して課題に取り組みようとする意欲を持つ生徒

・理数分野に関心を持ち、科学的・科学的手法によって課題解決につなげようとする意欲を持つ生徒

・異文化理解や国際交流に関心を持ち、英語を用いて自らの考えを発信しようとする意欲を持つ生徒

令和5年度 武生東高等学校スクールプラン

業務改善のための取組

・業務や活動の重複を見直し、効率化・適正化を図りながら、教育活動を持続可能なものにする。

人権教育の推進

・総合的探究・国際交流の時間をはじめとする様々な教育活動を通じて、他者への思いやりの心を育む。

**【重点目標①】
教育課程・学習支援**

・授業力の向上を図るとともに、主体的・対話的で深い学びを実現する。

**【重点目標②】
進路支援**

・基礎的汎用的能力※を高めていくための、主体的・探究的な姿勢を育成する。

※「人間関係形成・社会形成能力」「自己理解・自己管理能力」「課題対応能力」「キャリアプランニング能力」

**【重点目標③】
生徒支援**

・生徒会活動や学校行事、部活動等への主体的参加を促進する。

・心身の健康や安全に関する自己管理能力を高め、社会で生き抜く力を育成する。

**【重点目標④】
グローバル・サイエンス・SDGs**

・探究活動や国際交流、学際的な学びを通して、社会の課題を多方面から分析し、持続可能な社会の実現へ向けた意識を育成する。

**【重点目標⑤】
外部との連携**

・教育活動の積極的発信を通して、地域や保護者との連携を促進する。

・世代を超えた学び合いや研究機関との連携を促進する中で、学ぶ喜びの醸成に努める。

【具体的取組と目標】

a:「タブレットを活用して、情報を収集・発信し、学習効果を高める。」

目標:授業や自主学修で有効にタブレットを活用する。(80%以上)

b:「教科連携の授業を実践し、多角的な視点で学習する。」

目標:教科連携による授業プログラムを推進する。(10プラン以上)

【具体的取組と目標】

a:「目標とすべき将来の生き方・進路を考えて進路計画を立てるとともに、その実現に向けた取組を進める。」

目標:目標が明確になった生徒(80%以上)

b:「自己の適性を理解し、興味関心ある分野の探究を深める意識を醸成する。」

目標:自己理解ができる認識をもつ生徒(80%以上)

【具体的取組と目標】

a:「生徒自らが、校則を含めた現状の問題点を見だし、仲間と協働して、学校生活の向上を目指す。」

目標:生徒主導のもと、向上を目指している。(70%以上)

b:「LHや行事等を通して、自助共助の意識を教員・生徒共に高める。」

目標:年度初めに比べ、自助共助の意識の高まりを感じる。(80%以上)

【具体的取組と目標】

a:「SDGsの17目標と169ターゲットを調べ、自分の探究活動の中にSDGsの視点も取り入れる。」

目標:自分の探究活動が、SDGs17目標のどの目標に係っているか把握できる生徒(80%以上)

b:「英語セミナー・WHF等の学校行事を通して、異文化交流活動を推進する。また、授業やフロンティアタイム等において理数への興味をもち、探究活動を推進する。」

目標:参加者満足度(80%以上)

【具体的取組と目標】

a:「年間の各種教育活動内容が伝わるようなわかりやすいHPでの情報発信に努める。」

目標:HP更新回数(100回)

b:「Hino・Quest(総合的探究)において世代を超えた交流の場を増加する。」

目標:大学教員などから助言・支援をうけ、探究的な学習・進路学習などに活かすことができた(70%以上)

令和5年度入学生の3か年の教育課程

学科・類型		学年 標準単位	学際フロンティア学科・ フューチャーサイエンスコース (理数探究)				学際フロンティア学科・ フューチャークエストコース (地域探究)				学際フロンティア学科・ グローバルコース (海外留学進学)			
			1	2	3	計	1	2	3	計	1	2	3	計
国語	現代の国語	2	2			2	2			2	2			2
	言語文化	2	3			3	3			3	3			3
	論理国語	4		2	2	4		2	2	4		2	2	4
	文学国語	4						2	2	4		2	1	3
	国語表現	4												
地理歴史	古典探究	4		2	2	4		2	2	4		2	2	4
	地理総合	2		2		2		2		2		2		2
	地理探究	3			3	3								
	歴史総合	2	2			2	2			2	2			2
公民	日本史探究	3						2	4	0.6		2	2	0.4
	世界史探究	3								0.6		2	2	0.4
	倫理	2	2			2	2			2	2			2
理科	政治・経済	2								0.2			2	0.2
	科学と人間生活	2												
	物理基礎	2												
	物理	4												
	化学基礎	2	2			2	2			2	2			2
	化学	4												
	生物基礎	2						2	2	4		2	1	3
	生物	4												
保健体育	地学基礎	2											3	3
	地学	4												
芸術	理科探究(学校設定)	2								2	2			
	体育	7~8	2	2	3	7	2	2	3	7	2	2	3	7
	保健	2	1	1		2	1	1		2	1	1		2
	音楽Ⅰ	2		2		0.2		2		0.2		2		0.2
	音楽Ⅱ	2												
	音楽Ⅲ	2												
	美術Ⅰ	2				0.2				0.2				0.2
	美術Ⅱ	2												
	美術Ⅲ	2												
	工芸Ⅰ	2												
家庭情報	工芸Ⅱ	2												
	工芸Ⅲ	2												
理数	書道Ⅰ	2				0.2				0.2				0.2
	書道Ⅱ	2												
英語	書道Ⅲ	2												
	家庭基礎	2	2			2	2			2	2			2
理数	家庭総合	4												
	情報Ⅰ	2	2			2	2			2	2			2
英語	情報Ⅱ	2												
	理数探究基礎	1	1			1	1			1	1			1
英語	理数探究	2~5		1	1	2								
	総合英語Ⅰ	3~6	4			4	4			4	4			4
	総合英語Ⅱ	4~6		4		4		4		4		5		5
	総合英語Ⅲ	4~6			5	5			5	5			5	5
	プライベートディスカッション	2~6	2			2	2			2	2			2
	英語活用基礎(学校設定)	1~2	1			1	1			2	1	1		2
	英語活用実践Ⅰ(学校設定)	2										2		2
	英語活用実践Ⅱ(学校設定)	3											3	3
理数	英語論文(学校設定)	1~2							1	1			2	2
	理数数学Ⅰ	4~8	5	1		6	5	1		6	5	1		6
	理数数学Ⅱ	7~15		6	4	10		4	3	7		4	3	7
	理数数学特論	2~6			2	2								
	数学探究(学校設定)	1~2							2	2			1	1
	理数物理	3~10		3	5	3.8								
	理数化学	3~10		2	4	6								
理数生物	3~10			3	3.8									
理数地理	3~10													
専小	地域学	1						1		1				
総合計	専門科目計		12	19	20	51	12	11	11	34	12	13	14	39
総合計	小計		31	31	31	93	31	30	30	91	31	30	30	91
総合計	総合的な探究の時間	3~6	0	0	0	0	0	1	1	2	0	1	1	2
総合計	ホームルーム活動		1	1	1	3	1	1	1	3	1	1	1	3
総合計	合計		32	32	32	96	32	32	32	96	32	32	32	96

令和4年度入学生の3か年の教育課程

各教科		学 年 標準単位	学際フロンティア学科・ フューチャーサイエンスコース (理数探究)				学際フロンティア学科・ フューチャークエストコース (地域探究)				学際フロンティア学科・ グローバルコース (海外留学進学)			
			1	2	3	計	1	2	3	計	1	2	3	計
国 語	現代の国語	2	2			2	2			2	2			2
	言語文化	2	3			3	3			3	3			3
	論理国語	4		2	2	4		2	2	4		2	2	4
	文学国語	4						2	2	4		2	1	3
	国語表現	4												
地 理	地理総合	2		2		2		2		2		2		2
	地理探究	3			3	3								
	歴史総合	2	2			2	2			2	2			2
	日本史探究	3						2	4	0.6		2	2	0.4
公 民	世界史探究	3								0.6				0.4
	公民	2	2			2	2				2			2
	倫理	2							2	0.2			2	0.2
理 科	政治・経済	2							2	0.2			2	0.2
	科学と人間生活	2												
	物理基礎	2												
	物理	4												
	化学基礎	2												
	化学	4												
	生物基礎	2						2	2	4		2	1	3
	生物	4												
	地学基礎	2							2	2			3	3
地学	4													
理科探究(学校設定)	2								2	2				
保 健	体育	7~8	2	2	3	7	2	2	3	7	2	2	3	7
	保健	2	1	1		2	1	1		2	1	1		2
芸 術	音楽Ⅰ	2		2		0.2		2		0.2		2		0.2
	音楽Ⅱ	2												
	音楽Ⅲ	2												
	美術Ⅰ	2				0.2				0.2				0.2
	美術Ⅱ	2												
	美術Ⅲ	2												
	工芸Ⅰ	2												
	工芸Ⅱ	2												
	工芸Ⅲ	2												
家 庭	書道Ⅰ	2				0.2				0.2				0.2
	書道Ⅱ	2												
	書道Ⅲ	2												
情 報	家庭基礎	2	2			2	2			2	2			2
	家庭総合	4												
理 数	情報Ⅰ	2	2			2	2			2	2			2
	情報Ⅱ	2												
英 語	理数探究基礎	1	1			1	1			1	1			1
	理数探究	2~5		1	1	2								
	総合英語Ⅰ	3~6	4			4	4			4	4			4
	総合英語Ⅱ	4~6		4		4		4		4		5		5
	総合英語Ⅲ	4~6			4	4			4	4			5	5
	ライティング力アップ	2~6	2			2	2			2	2			2
	英語活用基礎(学校設定)	1~2	1			1	1	1		2	1	1		2
	英語活用実践Ⅰ(学校設定)	2										2		2
英語活用実践Ⅱ(学校設定)	3											3	3	
理 数	英語論文(学校設定)	2			2	2			2	2			2	2
	理数数学Ⅰ	4~8	5	1		6	5	1		6	5	1		6
	理数数学Ⅱ	7~15		6	4	10		4	3	7		4	3	7
	理数数学特論	2~6			2	2								
	数学探究(学校設定)	1~2							2	2			1	1
	理数物理	2~10		4	4	2.8								
	理数化学	2~10	2	2	4	8	2			2	2			2
理数生物	2~10				2.8									
理数地理	2~10													
専 門 科 目 計		14	19	20	53	14	11	11	36	14	13	14	41	
小 計		31	31	31	93	31	30	30	91	31	30	30	91	
総合的な探究の時間	3~6	0	0	0	0	0	1	1	2	0	1	1	2	
ホームルーム活動		1	1	1	3	1	1	1	3	1	1	1	3	
合 計		32	32	32	96	32	32	32	96	32	32	32	96	

令和3年度入学生の3か年の教育課程

学科・類型 各教科			学年 標準単位	普通科文系				普通科理系				国際科			
				1	2	3	計	1	2	3	計	1	2	3	計
国語	国語総合	4	6			6	6			6	6			6	
	国語表現	3													
	現代文A	2													
	現代文B	4		2	3	5		2	2	4		2	3	5	
	古典A	2													
古典B	4		3	4	7		2	2	4		3	3	6		
地理史	世界史A	2							2	2					
	世界史B	4		4		4					4		4		
	日本史A	2									2		2		
	日本史B	4		4		4									
	地理A	2													
	地理B	4						3	3	6					
	アドバンス世界史	3~4			4	0・4							3	3	
アドバンス日本史	4				0・4										
公民	現代社会	2	2			2	2		2						
	倫理	2			2	2						2	2		
	政治・経済	2			2	2						2	2		
数学	数学Ⅰ	3	4			4	4		4	4			4		
	数学Ⅱ	4	1	4	3	8	1	4	5	1	4	3	8		
	数学Ⅲ	5						1	5	6					
	数学A	2	2			2	2		2	2	2		2		
	数学B	2		2	②	2・4		2	2	4		2	②	2・4	
数学活用	2														
理科	科学と人間生活	2									2			2	
	物理基礎	2								0・2					
	物理	4								0・7					
	化学基礎	2	2			2・4	2							0・3	
	化学	4						3	3	4	4			7	
	生物基礎	2		2	2	4					0・2	2	2	4	
	生物	4									0・7				
	地学基礎	2	2			2・4	2			2				0・3	
	地学	4													
理科課題研究	1														
保健体育	体育	7~8	2	2	3	7	2	2	3	7	2	2	3	7	
	保健	2	1	1		2	1	1		2	1	1		2	
芸術	音楽Ⅰ	2				0・2				0・2				0・2	
	音楽Ⅱ	2				0・2								0・2	
	音楽Ⅲ	2													
	美術Ⅰ	2	2			0・2	2			0・2	2			0・2	
	美術Ⅱ	2				0・2								0・2	
	美術Ⅲ	2			②								②		
	工芸Ⅰ	2													
	工芸Ⅱ	2													
	工芸Ⅲ	2													
外国語	コミュニケーション英語基礎	2													
	コミュニケーション英語Ⅰ	3	5			5	5			5					
	コミュニケーション英語Ⅱ	4		4		4		4		4					
家庭	コミュニケーション英語Ⅲ	4			4	4			4	4					
	英語表現Ⅰ	2	2			2	2			2					
	英語表現Ⅱ	4		3	2	5		2	2	4					
	英語会話	2													
	家庭基礎	2	2			2	2			2	2			2	
	家庭総合	4													
	生活デザイン	4													
情報	社会と情報	2		2		2		2		2		2		2	
	情報の科学	2													
英語	総合英語	2~15									5	4		9	
	英語理解	2~12											4	4	
	英語表現	2~12									4	2	2	8	
	異文化理解	2~6										3		3	
時事英語	2~6											3	3		
専門科目計		0	0	0	0	0	0	0	0	9	9	9	27		
小計		33	33	33	99	33	33	33	99	33	33	33	99		
ホームルーム活動		1	1	1	3	1	1	1	3	1	1	1	3		
総合的な探究の時間	3~6	1	1	1	3	1	1	1	3	1	1	1	3		
合計		35	35	35	105	35	35	35	105	35	35	35	105		

令和5年度 主要行事の大綱

令和5年4月1日現在

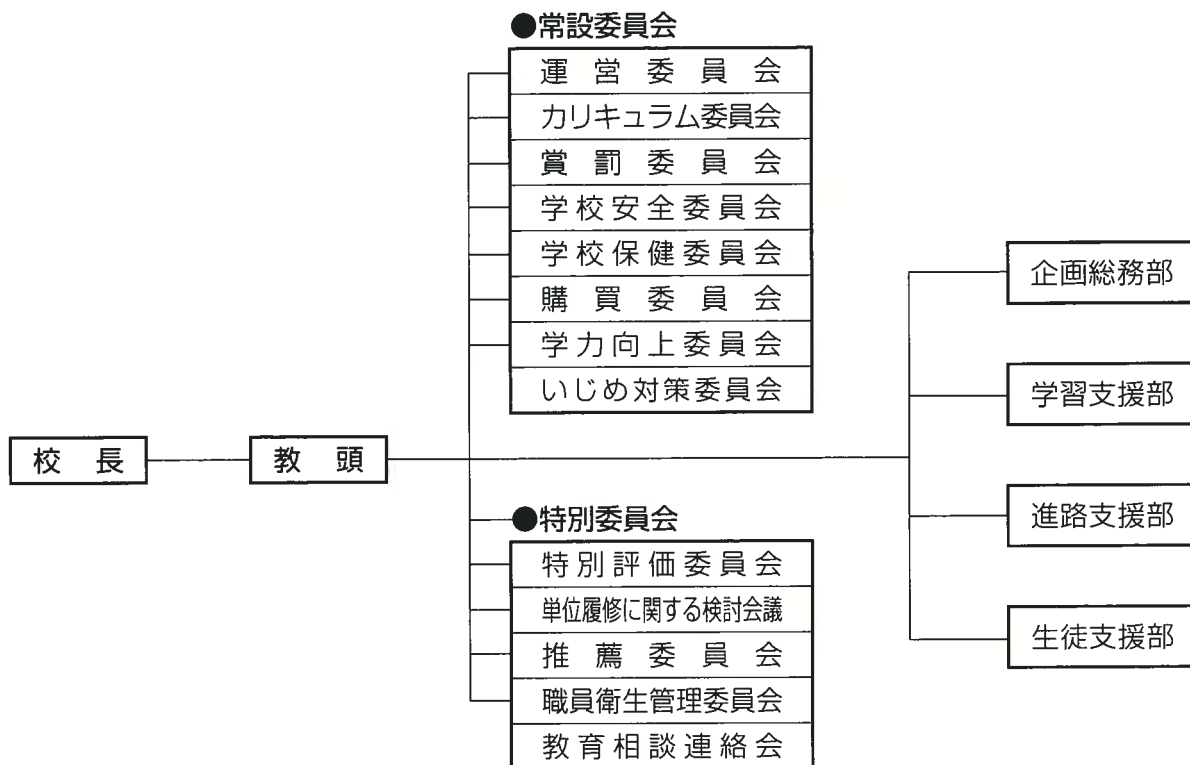
月	主 な 行 事	月	主 な 行 事
4月	入学式	9月	学校祭（文化祭・体育祭）
	1学期始業式		後期生徒会役員選挙
	課題テスト（1年）、到達度テスト（2・3年）		進路ガイダンス（1・2・3年）
	オリエンテーション（1年）		保護者受験説明会（3年）
	進路ガイダンス（2・3年）		保護者進路説明会（1・2年）
	交通一斉指導		英作文コンテスト
	身体計測		中間考査
5月	日野登山（2年）、遠足（1・3年）	10月	選択型研修旅行（国内・海外）（2年）
	進路ガイダンス（1年）		遠足（1・3年）
	P T A総会		交通一斉指導
	国際科を育てる会総会、3年保護者進路研修会		学問発見講座（2年）
6月	中間考査	11月	新人大会
	春季高校総合体育大会		2年グローバルコース・3年国際科講演会
	体力テスト		期末考査
7月	進路講演会（1・2・3年）	12月	三者懇談会
	防火防災訓練		2学期終業式
	期末考査		冬季課外
	校内球技大会		3学期始業式
8月	英語スピーチコンテスト	1月	大学入試共通テスト
	保護者懇談会		推薦・特色選抜入学者選抜
	1学期終業式		一般入学者選抜学力検査
	夏季課外		英語セミナー（1年グローバルコース選択者）
8月	オープンスクール	2月	同窓会入会式、卒業生を送る会
	学校祭準備		卒業式
	2学期始業式		学年末考査（1・2年）
			次年度前期生徒会役員選挙
			3学期終業式

* 上記の学校行事には、新型コロナウイルス感染症拡大防止のため、中止・変更・延期・縮小される可能性のあるものも含まれています。

教職員数 (4月8日現在)

校長	教頭	教諭	養護教諭	実習助手	臨任講師	非常勤講師	事務長	主任	主事	校務員	A L T	購買	学校医	歯科医	薬剤師	華道講師	茶道講師	計
1	1	34	1	2	1	8	1	1	1	2	2	1	1	1	1	1	1	61

学校運営組織



生徒状況

●科別在籍生徒数

ホーム	1年			2年			3年		
	男	女	計	男	女	計	男	女	計
1	10	21	31	15	11	26	13	20	33
2	10	21	31	16	10	26	21	13	34
3	19	12	31	6	21	27	20	13	33
4	19	11	30	11	16	27	8	25	33
5	/	/	/	12	15	27	/	/	/
国際科	58	65	123	60	73	133	/	/	/
普通科	/	/	/	/	/	/	54	46	100
国際科	/	/	/	/	/	/	8	25	33
学年計	58	65	123	60	73	133	62	71	133
国際科 フロント学科 総計							118	138	256
普通科 総計							54	46	100
国際科 総計							8	25	33
総計							180	209	389

●通学方法 (留学生等を除く)

学年	1	2	3	計	
徒歩通学	2	3	0	5	
自転車通学	5km未満	56	45	34	135
	5km以上	28	42	53	123
バス通学	11	15	11	37	
鉄道通学	9	3	7	19	
家族の車	17	25	28	70	
合計	自宅生	123	133	133	389
	下宿生	0	2	0	2
総計	123	135	133	391	

部活動一覽表

●運動部

運 動 部 部 活 動 名	部 員 数			
	1年	2年	3年	計
野 球 部	9	10	8	27
陸 上 部	4	7	6	17
女子バレーボール部	6	9	6	21
男子バスケットボール部	11	12	5	28
女子バスケットボール部	3	8	7	18
サ ッ カ ー 部	8	8	9	25
女子ソフトテニス部	10	3	5	18
卓 球 部	4	2	4	10
男子バドミントン部	7	15	21	43
女子バドミントン部	9	11	4	24
弓 道 部	23	8	11	42
合 計	94	93	86	273

●文化部

文 化 部 部 活 動 名	部 員 数			
	1年	2年	3年	計
吹 奏 楽 部	7	4	14	25
書 道 部	2	1	3	6
美 術 部	2	6	3	11
茶 道 部	6	3	11	20
華 道 部	2	3	3	8
E S S 部	6	10	0	16
放 送 部	3	4	4	11
合 唱 部	0	1	2	3
理 科 ク ラ ブ	1	5	0	6
合 計	29	37	40	106

令和4年度 部活動実績

●運動部

弓 道 部	春季総体弓道競技	個人男子	優勝（インターハイ出場）
		団体女子	3位（北信越大会出場）
		団体男子	4位（北信越大会出場）
陸 上 部	県民スポーツ祭近隣の競技 福井県秋季高校弓道選手権大会	団体男子	2位
		団体男子	優勝
		女子走高跳	6位入賞
女子バレー部	第61回福井県陸上競技選手権大会 令和4年度春季高校総体 令和4年度新人陸上競技大会	女子砲丸投	5位入賞
		女子走高跳	4位入賞
		砲丸投	4位入賞
女子バレー部	県民スポーツ祭 兼 高等学校バレーボール選手権大会福井県予選会		Bリーグ3位（ベスト8）

●文化部

放 送 部	第69回NHK杯 全国高校放送コンテスト福井県大会 第69回NHK杯全国高校放送コンテスト 第42回近畿高等学校総合文化祭和歌山大会放送部門 令和4年度福井県高校放送コンテスト新人大会 第19回北信越高等学校選抜放送大会長野大会	アナウンス部門	優秀賞
		創作テレビドラマ部門	最優秀賞
		創作テレビドラマ部門	優良賞
		テレビメッセージ小部門	奨励賞
		アナウンス部門	優良賞
書 道 部	令和4年度福井県高等学校文化連盟表彰 令和4年度福井県高等学校文化連盟表彰 第73回福井県総合美術展	アナウンス部門	奨励賞
			奨励賞（団体）
			奨励賞（個人）
吹 奏 楽 部	第11回福井県吹奏楽ソロコンテスト	高校の部	1席 高等学校文化連盟賞
		高等学校部門（マリンバ）	金賞
		高等学校部門（サクソフォン）	金賞

令和4年度 卒業生進路

●卒業生進路状況

	進 学				就 職		その他 (予備校等)	合 計
	大 学	海外大学	短期大学	専門学校	公 務 員	民間企業		
男	57	0	0	2	0	0	3	62
女	67	0	3	6	0	1	2	79
合計	124	0	3	8	0	1	5	141

●大学・短大・専門学校別合格者のべ数

() 内は過年度卒の内数

国 立 大 学	2021年3月	2022年3月	2023年3月
山 形 大			1
長岡科学技術大			1
筑 波 大	4		
群 馬 大	2		
千 葉 大	2 (1)		
宮 城 教 育 大		1	
上 越 教 育 大		1	
富 山 大	8	2	4 (2)
金 沢 大	4	3	2 (1)
福 井 大 (教 育)	4	6	4
福 井 大 (国 際)	2	7	1
福 井 大 (工 学)	7	6	9
福 井 大 (看 護)	2	5	2
信 州 大	1	1	1
静 岡 大			1
名 古 屋 大	1 (1)		
名 古 屋 工 大	1		
三 重 大	1		
滋 賀 大	2	1	1
京 都 教 育 大	1	1	1
大 阪 大			1
神 戸 大			1
鳥 取 大	1		
島 根 大			1
山 口 大	1		
鳴 門 教 育 大	1		
合 計	45 (2)	34 (0)	31 (3)

公 立 大 学	2021年3月	2022年3月	2023年3月
静 岡 文 化 芸 大	1		
愛 知 県 立 大	1		
滋 賀 県 立 大	1		1
福 知 山 公 立 大		1	2
京 都 府 立 大	1		
芸 術 文 化 観 光 職 大			1
兵 庫 県 立 大		1	
公 立 鳥 取 環 境 大	2		
島 根 県 立 大	2		1
新 見 公 立 大		1	
岡 山 県 立 大		1	
尾 道 市 立 大	3	1	1
県 立 広 島 大		2	
下 関 市 立 大		3	
山 口 県 立 大	1		
北 九 州 市 立 大			1
合 計	48 (1)	50 (0)	40 (0)

国公立大 合計	93 (3)	84 (0)	71 (3)
---------	--------	--------	--------

公 立 大 学	2021年3月	2022年3月	2023年3月
釧 路 公 立 大	1		
前 橋 工 科 大	2 (1)		
高 崎 経 大	2		
新 潟 県 立 大	3	1	
群 馬 県 立 女 子 大		1	
富 山 県 立 大			1
石 川 県 立 大		1	
石 川 県 立 看 護 大	1		
公 立 小 松 大	2	4	5
敦 賀 市 立 看 護 大	3	3	4
福 井 県 立 大	16	23	22
山 梨 県 立 大	1		
都 留 文 科 大	1	5	
長 野 大	1		
長 野 県 立 大	3	2	
静 岡 県 立 大			1

私 立 大 学	2021年3月	2022年3月	2023年3月
大 妻 女 子 大			1
白 百 合 女 子 大			1
大 東 文 化 大			1
東 洋 大			1
立 教 大			1
東 京 工 芸 大			1
国 学 院 大		1	
国 士 館 大		1	
上 智 大	1		
専 修 大	1	1	
拓 殖 大		1	
帝 京 大		1	
東 海 大		1	
東 京 理 科 大	1 (1)		
日 本 大	2	5 (1)	1
武 蔵 野 大	1	3	
明 治 大		1	
神 奈 川 工 科 大		3	
新 潟 工 科 大			1
金 沢 医 大		1	1
金 沢 学 院 大	4	6	2
金 沢 工 大	10 (1)	13 (1)	12 (1)
金 沢 星 稜 大	7	1	1
北 陸 大	3	3 (1)	4

私立大学	2021年3月	2022年3月	2023年3月
金城大	1		1
北陸学院大		3	
福井工大	13	15	27 (1)
仁愛大	34	52 (1)	23
福井医療大	8 (1)	9	9
静岡理工科大			1
岐阜聖徳学園大	3	3	2
岐阜医療科学大	2		
愛知学院大		1	
愛知工業大		1	
愛知淑徳大		1	
中京大	1	2	1
中部大		2	1
名古屋学院大		1	
名古屋外大	1		4
名古屋経済大			1
名古屋芸大			1
南山大		1	2
日本福祉大	1	1	
名城大	1	2	2
名古屋学芸大	1		1
鈴鹿医療科学大		1	
大谷大			1
長浜パイオ大	1	1	
京都外大	6 (1)	12	3
京都先端科学大		3	
京都産業大	13	14	12
京都女子大		1	5 (1)
京都精華大		1	
京都芸術大		1	
京都橘大	6	7	7
京都文教大	1	3	
京都美術工芸大		1	
同志社大	1 (1)		
同志社女子大	1	1	2
ノートルダム大		1	
佛教大	1	3	1
立命館大	8 (1)	2 (1)	1
龍谷大	15 (1)	5	18
追手門学院大		1	
大阪学院大	1	1 (1)	
大阪経大	1	3	1
大阪経済法科大		1 (1)	3 (1)
大阪工大	1	2 (2)	
大阪産大	1	2	2
大阪商大		1	1
大阪大谷大		1	
大阪電気通信大	1 (1)		1
関西大	4 (3)	1 (1)	
関西外大	4 (2)	1	3
近畿大	13 (6)	4	
摂南大	1	1	4
関西福祉大		1	1
桃山学院大			1
森ノ宮医療大		1	
甲南大	1	1	

私立大学	2021年3月	2022年3月	2023年3月
甲南女子大	1	1	
神戸学院大	4		
神戸芸術工科大	1	2	
神戸女学院大	1	1	
神戸女子大		1	1
武庫川女子大	1		
兵庫医大			2
奈良大	3		
東亜大		1	
日本経済大			1
その他の大学	28	10	
合計	216 (19)	231 (10)	175 (4)

海外大学	2021年3月	2022年3月	2023年3月
Monash University	1		
合計	1 (0)	0 (0)	0 (0)

国公立短期大	2021年3月	2022年3月	2023年3月
静岡県大短大部	2		
岐阜市立女短		3	1
三重短大	1	1	
島根県大短大部			
合計	3 (0)	4 (0)	1 (0)

私立短期大	2021年3月	2022年3月	2023年3月
女子美大短大			1
仁愛女短	6	4	1
金沢星稜大女短大	1		1
修文大短大部		1	
滋賀文教短		1	1
武庫川女子短	2		
その他の短期大	3		
合計	12 (0)	6 (0)	4 (0)

各種専門学校	2021年3月	2022年3月	2023年3月
福井県立看護専	4	3	7
福井ホテルトラベル専		1	
福井市医師会看護専	2	1	
武生看護専		1	
国際ビジネス学院国際ペット専		1	1
大原簿記法律専	1	3	
BROWNS English Language School			1
その他の専門学校	10	5	4
合計	17 (0)	15 (0)	13 (0)

就 職	2021年3月	2022年3月	2023年3月
公務員			
一般企業			1
合計	0 (0)	0 (0)	1 (0)

図書館概要

1. 沿革

昭和62年	4月	図書館開館
	7月	「図書館 Family」創刊
63年	4月	図書館努力目標決まる
	9月	「IBM 図書館管理システム (コンピュータ)」導入・「Yomidas」創刊
	10月	第23回県ミニコミ紙コンクールにおいて「図書館 Family」特別賞を受賞
	11月	ゼロックスを導入、コピーサービス開始
平成元年	10月	第24回県ミニコミ紙コンクールにおいて「図書館 Family」努力賞を受賞
3年	1月	バーコードリーダー導入、コンピュータによる貸出を開始
	7月	エアコン設置
5年	2月	衛星放送対応ビデオ設置
6年	10月	キャレルデスク設置
8年	7月	「CASA」導入
	11月	「十周年記念図書・書架」購入
10年	3月	「パーマー賞受賞記念図書 (パーマー選集全10巻)・書架」寄贈を受ける
	12月	閲覧室床一部はり替え
12年	3月	第11回卒業生より「新着図書展示ケース」寄贈を受ける (図書館前廊下に設置)
	8月	「CASA Windows版」導入、インターネット使用可 (司書室)
	10月	読書活動優秀実践校として文部大臣表彰を受ける
13年	3月	多読者を表彰する
	4月	図書情報部に改称する
14年	10月	北陸電力教育振興財団よりコンピュータの寄贈を受ける
	11月	朝の読書実施
19年	4月	図書情報部から図書部に改称する 液晶テレビセット設置
20年	10月	パソコン2台設置
22年	3月	CD・DVDの棚設置
		ポータブルDVDプレイヤーとヘッドホンによる館内での視聴を開始
	4月	図書渉外部に改称する
26年	1月	学校図書館管理システム「エリーゼ EGG3」の導入 カウンター用パソコン2台設置 司書室内のパソコンとのLAN導入
27年	3月	閲覧室書架耐震工事・書架間ダウンライト増設
28年	2月	カーテンの取り替え
	3月	第27回卒業生より「雑誌架」の寄贈を受ける
29年	3月	第28回卒業生より「プロジェクター付きホワイトボード」の寄贈を受ける
	4月	子供の読書活動優秀実践校文部科学大臣表彰を受賞
令和3年	4月	図書渉外部から学習支援部に改称する

2. 施設

閲覧室	212 m ²
書庫	72 m ²
司書室	36 m ²

3. 資料

(ア) 図書資料

分類	総記	哲・宗	歴・地	社会科学	自然科学	技術	産業	芸術	言語	文学	総計
冊数	1,640	1,293	4,660	5,504	3,900	2,119	679	3,925	1,433	10,779	35,938
%	4.6	3.6	13	15.3	10.9	5.9	1.9	10.9	4	30	100.1

(イ) 昨年度受け入れ冊数

分類	総記	哲・宗	歴・地	社会科学	自然科学	技術	産業	芸術	言語	文学	総計
冊数	41	49	33	154	68	40	15	51	94	182	733

(ウ) 視聴覚資料 DVD・CD

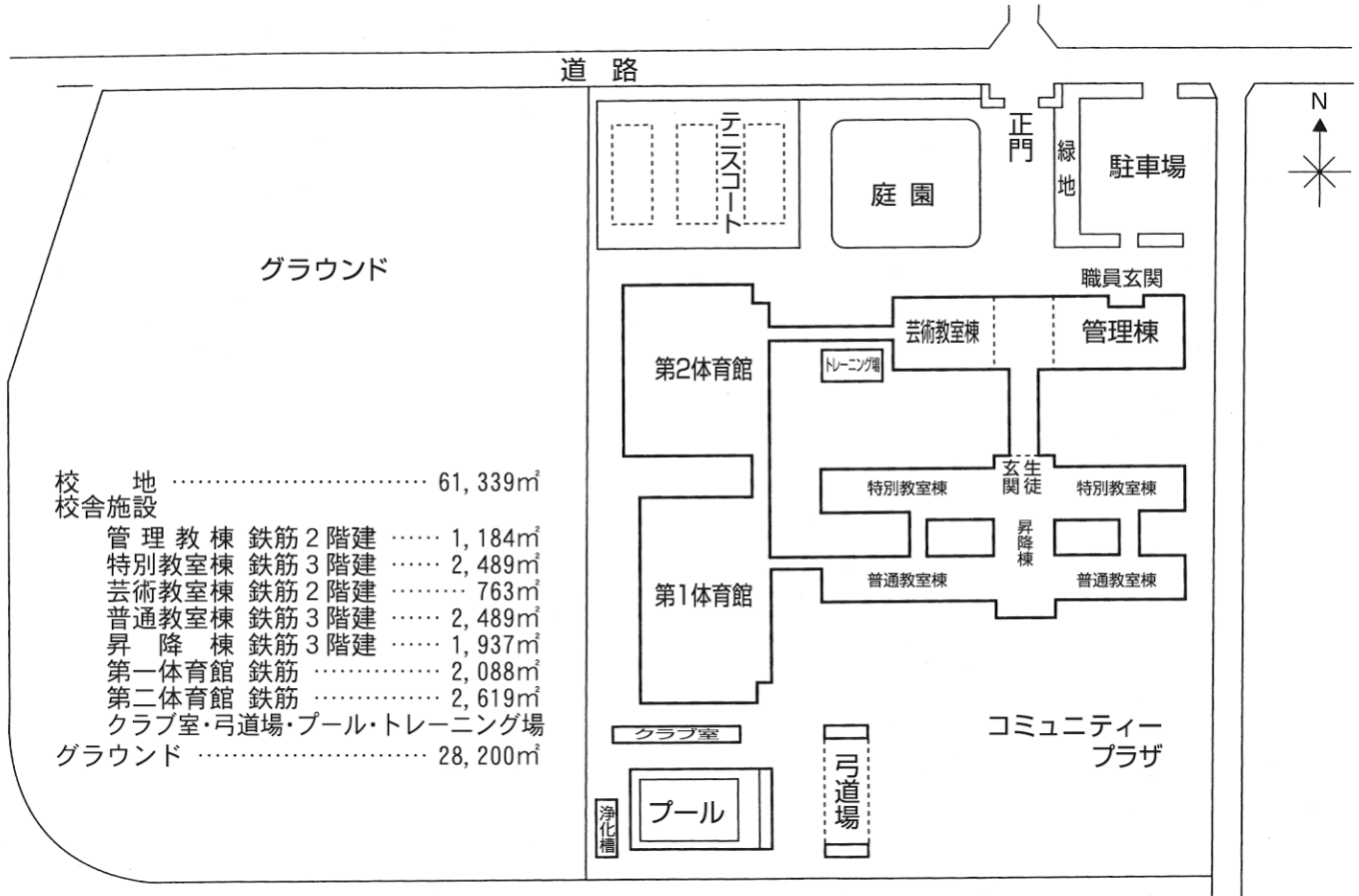
(エ) 新聞

福井新聞、朝日新聞、日本経済新聞、読売新聞

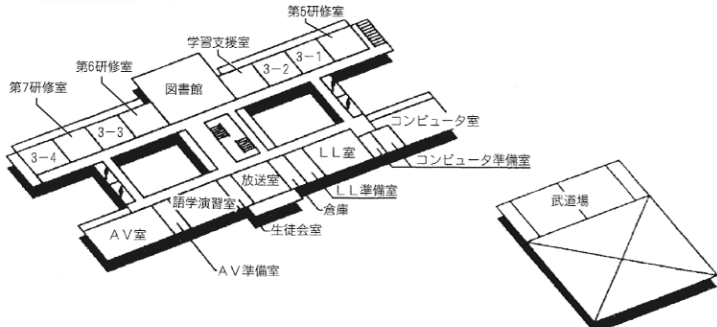
(オ) 雑誌

AERA、文藝春秋、学校図書館、栄養と料理、オレンジページ、ニュートン、日経サイエンス、National Geographic、新聞ダイジェスト、新聞切り抜き速報 (教育・医療)、装苑、ダ・ヴィンチ、スクリーン、地域人、HIRAGANA TIMES、健康教室、月刊体育科教育、ナンバー

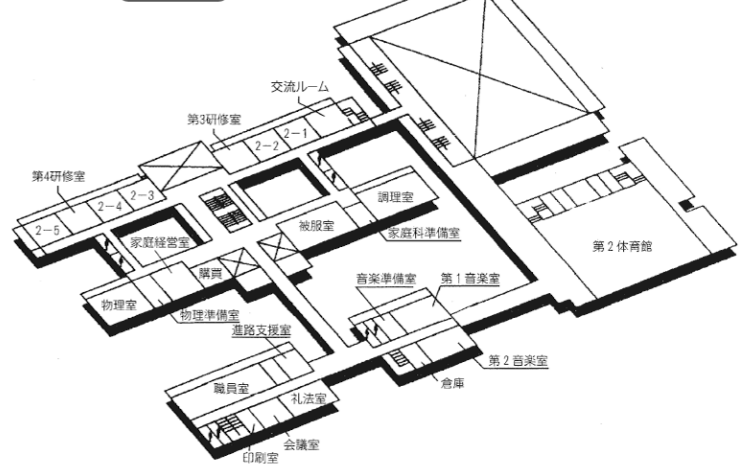
校舎配置図



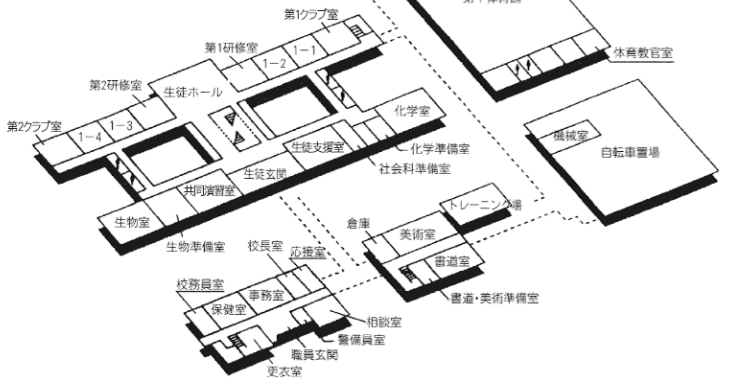
3階



2階

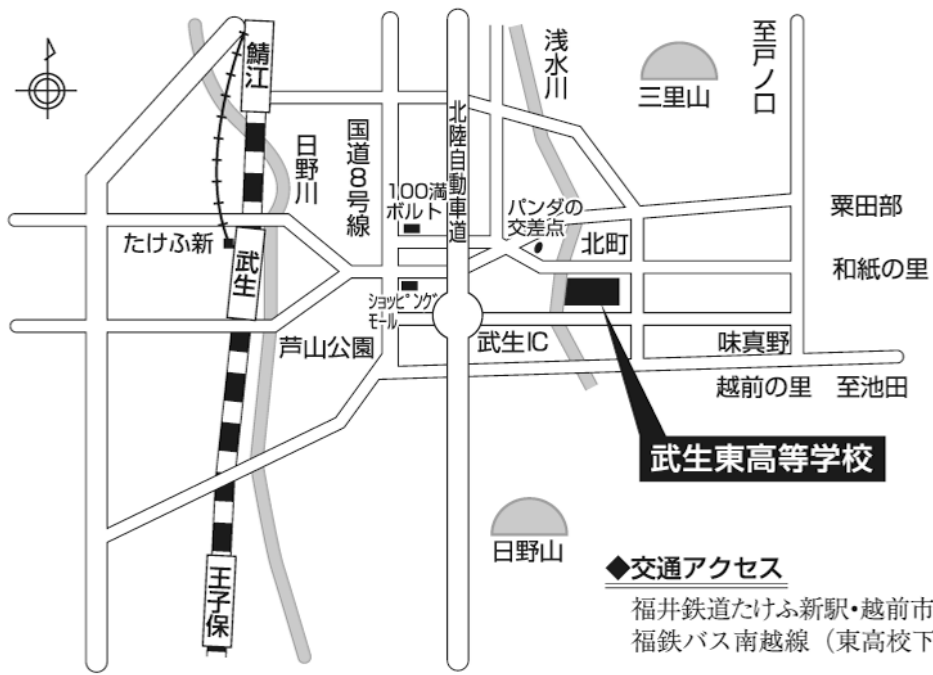


1階





▼ 学校位置図 ▼



◆ 交通アクセス

福井鉄道たけふ新駅・越前市役所前より、
 福鉄バス南越線（東高校下車）で17分。
 JR武生駅より、タクシーで13分