



令和5年度

# 学校要覧



福井県立武生高等学校



# 目 次

教育方針、校訓	2
武生高等学校校歌	3
卒業生数、施設概要	4
沿革	5

## 全日制課程（本校）

努力目標	6
教育課程	13
職員数（定時制を含む）、時程表	19
学校運営機構	20
各種委員会等	22
年間行事計画予定表	23
生徒状況（学年別・男女別生徒数、生徒通学状況）	24
"    （地域別・出身中学校別生徒数）	25
部活動参加人数	26
過去3年間の大学入試における合格者数(国公立大学)、令和5年3月卒業生の学部別進学者数	27
過去3年間の大学入試における合格者数(私立大学)、令和5年3月卒業生の進路状況	28
図書館概要	29
葵講堂、生徒会館	30
使用教科書一覧	31
校舎教室配置図（定時制を含む）	32

## 定時制課程

沿革、努力目標	33
学校運営機構	34
時程表、生徒在籍状況	35
教育課程	36
年間行事計画	37
出身中学校別生徒数、年齢別生徒数	38
部活動参加状況、生徒通学状況	39
生徒職業状況	39
使用教科書一覧	40

# 教 育 方 針

国家および社会の有為な形成者としての資質の育成と、真理と正義を愛し、調和のとれた人格の完成をめざして、次の4項の達成に努める。

- 1 国際社会のなかで、信頼し敬愛しあえる人間の育成。
- 2 勤労と責任を重んじ、克己心の強い人間の育成。
- 3 健康でたくましい心身と情操豊かな人間の育成。
- 4 国民的伝統とすぐれた文化遺産を継承する人間の育成。

# 校 訓

- 1 真理と正義を愛して学問に精励し、人格の完成につとめる。
- 2 謙譲と敬愛の精神をもって、自主的かつ積極的に己を尽くす。
- 3 勤労と責任を重んじ、自由にして明朗な社会人としての成長を期する。

# 武生高等学校校歌

作詩 佐藤春夫

作曲 大中寅二

かざりなくおおらかに

♩ = 104

み や こ に と お く く も と さ  
 す ひ の の ほ ん ち と い  
 う な か れ さ ん か け が  
 れ ず ひ と さ と く わ  
 こ う の ゆ め み な き よ し

武生高等学校校歌

都に遠く雲閑す

日野比叡地と云ふ勿忘

山河襍れぞ人憎く

若人の夢を不浄し

武生の志存とうはれ三

代々乃文化此あつと見え

史上未幾も名に富むを

御土のほまれ継ぐ継ぐ

味真室の子や再生の子は

学びに集ふ布ニ子人

校舎何かるく庭ひろく

朋友師着睦乃しに

いふ亦か生之と人同は

我も明朗自律の兒

まふと誠求め道に生光

世に盡さむと答へ給ふ

佐藤春夫

# 卒業生数

令和5年4月1日現在

県立武生中学校	4,817	池田分校	2,101
県立武生高等女学校	3,614	定時制	2,854
町立武生高等女学校	427	栗田部分校	44
県立武生高等学校	33,780		
併設中学校	399	合計	48,036

# 施設概要

学校敷地 56,031 m<sup>2</sup>

建 物	構 造	1階面積	総面積
●本校(定時制を含む)			
本館	鉄筋コンクリート 3階建	795 m <sup>2</sup>	2,207 m <sup>2</sup>
第一教棟	” ”	628	1,721
第二教棟	” ”	624	1,872
特別教棟	” ”	1,165	3,485
渡り廊下	” 2階建	54	126
”	” 3階建	28	84
”	” 2階建	96	193
”	” ”	50	101
”	鉄筋・ストレート 平屋建	58	58
”	” ”	50	50
”	鉄 骨 ”	90	90
音楽教棟	鉄筋コンクリート ”	260	260
定時制教棟	” 3階建	727	1,941
定時制特別棟	” 2階建	117	234
第一体育館	鉄骨鉄筋コンクリート ”	853	1,192
第二体育館	” ”	1,758	2,123
定時制体育館	” ”	1,057	1,305
武道館	” 平屋建	450	450
トレーニングセンター	鉄 骨 ”	230	230
記念会館	鉄筋コンクリート (同窓会)	(523)	(1,034)
その他の	(クラブハウス・渡り廊下等)	1,538	1,535
葵講堂	鉄骨鉄筋コンクリート 平屋建	775	775

# 沿革

## (旧制 県立武生中学校)

明治31年 3月 1日 福井県武生尋常中学校創設  
 明治32年 4月 1日 福井県武生中学校と改称  
 明治34年 6月 12日 福井県立武生中学校と改称

## (旧制 県立武生高等女学校)

明治39年 6月 9日 武生町立武生女子実業学校創設  
 大正 2年 2月 27日 武生町立実科高等女学校と改称  
 大正 9年 3月 10日 福井県武生高等女学校と改称  
 大正 12年 4月 1日 福井県立武生高等女学校と改称

## (旧制 町立武生高等女学校)

昭和 16年 4月 21日 武生町立実科高等女学校認可  
 昭和 18年 4月 1日 福井県武生町立高等女学校と改称

## (福井県立武生高等学校)

昭和 23年 4月 1日 学制改革により福井県立武生中学校、福井県立武生高等女学校、福井県武生町立高等女学校を統合し、福井県立武生高等学校に改組し、普通・家庭・商業工業の4課程を設定

昭和 30年 4月 1日 定時制(本校・池田分校・今庄分校および粟田部分校)を併設  
 昭和 34年 4月 1日 新校舎第1期工事完成、現在地に移転  
 工業課程は武生工業高等学校として分離独立

昭和 35年 11月 1日 新校舎工事完成、落成式挙行政  
 昭和 38年 5月 8日 プール開き挙行政  
 昭和 40年 4月 1日 武生商業高等学校新設に伴い商業科募集停止

昭和 40年 4月 1日 定時制池田分校は全日制池田分校となる  
 昭和 40年 5月 30日 第二体育館落成式挙行政  
 昭和 42年 10月 30日 生徒指導実験学校研究発表会を行う  
 昭和 43年 11月 1日 創立70周年記念式を行う  
 昭和 44年 4月 1日 理数科設置  
 昭和 44年 7月 19日 創立70周年記念会館落成式  
 昭和 53年 11月 1日 創立80周年記念式を行う  
 昭和 55年 12月 23日 普通教棟改築、鉄筋校舎完成  
 昭和 57年 11月 24日 特別教棟改築、鉄筋校舎完成  
 昭和 59年 3月 31日 音楽教棟完成  
 平成 元年 6月 17日 全日制池田分校校舎移転新築・創立40周年記念式を行う

平成 3年 3月 31日 本館・第1体育館リフレッシュ工事、正門並びにシンボル・ガーデン完成  
 平成 4年 1月 31日 定時制教棟改築着工  
 平成 4年 10月 31日 定時制教棟完成

平成 5年 3月 20日 弓道場完成  
 平成 5年 12月 27日 第2体育館リフレッシュ工事完成  
 平成 7年 4月 1日 定時制課程単位制設置

平成 10年 11月 1日 創立100周年記念式を行う  
 平成 10年 11月 6日 葵講堂完成  
 平成 12年 3月 31日 生徒会館(記念会館)リフレッシュ工事完成

平成 15年 2月 10日 第1教棟耐震補強工事完成、第1体育館改築着工  
 平成 15年 10月 31日 第1体育館完成  
 平成 18年 2月 14日 第2体育館完成

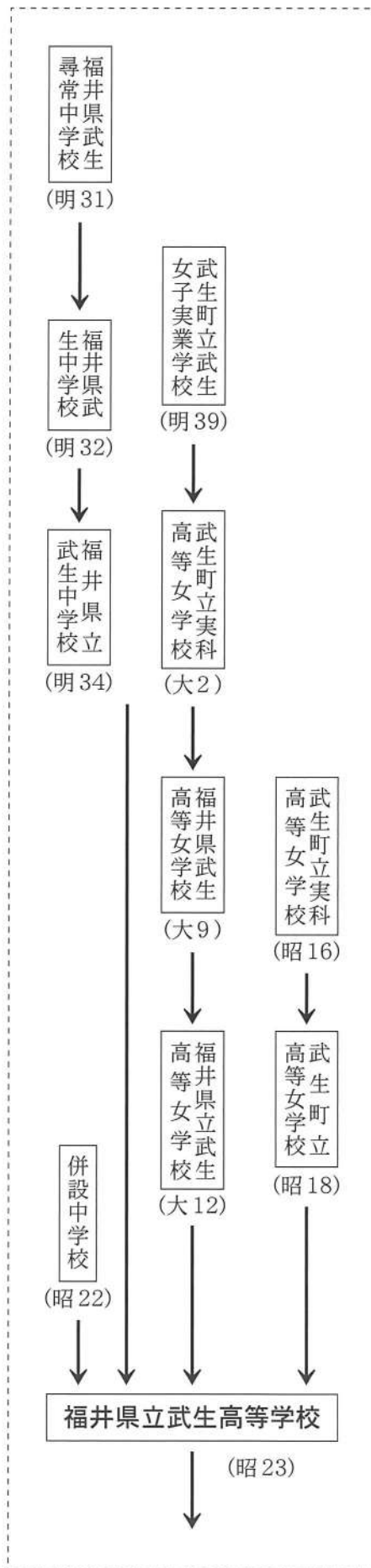
平成 20年 4月 9日 平成20～24年度、文部科学省からスーパーサイエンスハイスクールの指定を受ける

平成 25年 4月 1日 平成25～29年度、文部科学省からスーパーサイエンスハイスクールの指定を受ける

平成 30年 4月 1日 平成30～令和4年度、文部科学省からスーパーサイエンスハイスクールの指定を受ける

令和 2年 3月 31日 全日制池田分校閉校  
 令和 2年 4月 1日 探究進学科設置  
 令和 4年 3月 31日 理数科閉科

令和 5年 4月 1日 令和5～9年度、文部科学省からスーパーサイエンスハイスクールの指定を受ける



# 全 日 制 課 程 (本 校)

## 努 力 目 標

明朗で厳しく自己を律し他人を思いやることのできる生徒、さらには健全な生活態度を堅持し社会や地域のリーダーたるにふさわしい生徒の育成に努める。そのため、次の目標を掲げる。

### (1) 学習習慣の確立と学力の向上

生徒の学習習慣の確立を図り、学ぶ意識・意欲を向上させ、一人ひとりの学力の伸長を図る。また教科指導や評価法について研究改善に努め、わかりやすい教科指導を通して基礎学力の定着と応用力の養成に努める。

### (2) 自己を知り自己実現を図る進路支援

一人ひとりの進路実現に向けて、3年間を見通した計画的な進路指導の実践、並びに系統的な進路情報の提供、さらに生徒が自己の適性や能力を最大限生かす選択ができる進路指導に努める。

### (3) 品格ある自律した人づくり

学校行事、生徒会活動・部活動等を積極的に推進して、自主性・創造性を育成する。日常のふれあいの中での正確な生徒理解と指導を通して望ましい人間関係を樹立する。また、規則を遵守させる指導を通して、規範意識の高揚を図る。

### (4) 教育環境の整備と充実

教育環境の整備と充実努める。教育機器等を充実させ、生徒指導や教科指導においてこれらを有効に活用する。校内美化を推進することで勤労と責任を重んじる心豊かな人間性を育てる。

### (5) 地域に信頼される学校づくり

家庭や地域との連携を密にしながら学校の教育目標、活動状況、成果などの情報公開を推進し、生徒・保護者・地域から信頼される学校づくりを目指す。



## [各部の努力目標]

### ① 教 務 部

1. きめ細かい学習指導の徹底  
生徒一人一人の能力、個性に応じた学習指導の方法を研究し、学習内容の理解と定着を図る。
2. 学習指導の充実  
教師間で学習指導の方法について互いに研鑽を深め、指導力の向上に努める。
3. 自学自習の習慣の確立  
家庭学習の意義についての啓蒙・学習意欲の喚起および養成を通して、自学自習の習慣の確立を図る。各教科と協議して効果的な家庭学習の実現に努める。
4. 教育課程の検討  
学習指導要領に従い、生徒の実態と進路に即して、より適正な教育課程を研究し、改善に努める。
5. 学校行事の精選  
豊かな人間形成と授業時間の確保との両立を図るため、各部各教科と連携し、学校行事の精選に努める。

### ② 生 活 部

1. 部活動や特別活動（ホームルーム活動・生徒会活動・学校行事等）に一生懸命に取り組み、適切な支援を行うことを通して、自主性、積極性、創造性、協調性、互いに認め合う心、明朗な人柄、奉仕の精神や責任感を育成する。
2. 生徒との日常的なふれあいやコミュニケーションの機会をできるだけ多く持ち、信頼関係を築くことを通して、生徒一人一人を深く正しく理解し、望ましい人間関係の中で、明朗で自由、かつ謙虚で敬愛の精神に満ちた、バランスのとれた人格を育てていく。
3. 学校内外における諸規則を守らせ、モラル・マナーを大切にさせる指導を通して、自己の幼さを克服し、規範を尊重し、謙虚で、正義感が強く、礼儀正しく、自他の命や人権を大切にし、自制心をもって他者や社会に配慮できる社会人を育成する。

### ③ 進 路 部

1. 進路意識の育成と個々の進路希望に応じた確かな学力の育成  
ア. 個人面接やロングホームを通して、生徒の自己認識を育成し、早期の進路目標設定を図る。  
イ. きめ細やかな初期指導や個々の進路希望に応じた課外や講座を実施し、国公立大学に合格する確かな学力を培う。
2. 進路意識の高揚と高い進路目標を実現する学力の養成  
ア. 進路講演会や大学訪問などを通して、本人及び保護者の進路意識を啓発し、高い目標を持って学び続ける集団作りを行う。  
イ. 特別講座や個別指導を通して、難関大学に合格する高い学力を培う。
3. 入試情報・資料的的確な分析と適切な情報提供  
ア. 多様化する入試に対する各種の情報収集およびその共有化を通して、学年会や教科会の進

路指導や教科指導を支援する。

- イ. 進路図書や各種資料の充実と整備に努め、生徒の職業観・学問観を育むとともに進路実現への意欲を喚起する。

#### ④ 保 健 部

##### 1. 生徒の心身の健康保持・増進

校医の助言のもとに健康診断、各種調査、日常観察によって生徒の実態を把握し、心身の健全な育成に努める。また、保健委員会などの活動を通じて、広報に努め、自己の健康管理に対する意識を高める。

##### 2. 安全な学校・環境の美化

教育環境の点検、清掃用具の適正配置を行い、生徒一人ひとりが積極的に清掃にのぞみ、校舎内外の美化を心がける意識を高める。ゴミの分別や減量、リサイクル活動など環境問題に対する意識の高揚を図る。

(相談室)

##### 3. 生徒の自己理解と自律を促し、学校不適応の予防に努める。

ア. 新入生へのオリエンテーションや面接活動、および各学年の担任会と連携した取り組みを通して、生徒の自己理解と自律的な高校生活への啓蒙を図る。

イ. 教職員の啓蒙に努め、生徒理解と相互連携の強化を推進し、生徒一人ひとりに配慮した学習指導やまとまりのある集団づくりを支援する。

ウ. 心理検査を行い、生徒の自己理解、担任の生徒理解を援助する。

##### 4. 問題を抱える生徒に丁寧なカウンセリング活動を実践し、学校生活や進路実現への支援に取り組む。

ア. 電話相談・面接相談・家庭訪問などを通じて、問題の背景を含めたより深い生徒理解に努め、校内職員の適切なチーム支援をコーディネートする。

イ. 生徒や保護者の希望に沿って各種相談・医療機関とも連携し、よりよい支援を目指す。

#### ⑤ 庶 務 部

##### 1. 教育環境の整備と充実

ア. 教育環境の整備と充実に努め、教育効果の増進を図る。

イ. 学校防災組織、マニュアルを整備し、防災訓練を実施して防災意識を高める。

ウ. 育英事業の推進に努める。

##### 2. P T A活動の充実

ア. P T A活動を通して生徒、保護者、学校の連携を密にして学校教育の充実に努める。

イ. P T A各部会活動を通して教育活動や環境整備の向上に努める。

##### 3. 同窓会活動の助成

ア. 同窓会との連携を深め、同窓会、学校、生徒間の親密化を図る。

イ. 教育効果を高めるための、生徒会館の管理、運営を行う。

## ⑥ 図書広報部

1. 豊かな感性を育み、心の発達を促す「読書センター」としての機能を充実させるとともに、総合的な「学習情報センター」としての図書館づくりを目指す。
  - ア. 「読書の楽しさ」を伝え、豊かな読書の習慣を身につけさせるよう努める。
  - イ. 利用者が落ち着いて読書や学習ができる環境づくりに努める。
  - ウ. 生徒および教職員の要望に応えた資料の充実と整備に努める。
2. 学校における諸活動を記録し、教育内容の理解を深めるための広報活動を充実させる。
  - ア. 主な学校行事の記録（文書・映像）を収集し、管理する。
  - イ. 説明会やパンフレット、ホームページを通して、学校の教育活動の紹介・広報に努める。
  - ウ. 生徒による広報活動の推進に努める。
3. ICT利用の推進を図り、教育活動の支援に努める。
  - ア. ICT環境の保守・管理に努める。
  - イ. 教育機器の効果的運用に努める。

## ⑦ SSH研究推進部

1. SSH事業を効果的に推進するために、学校全体として取り組む校内体制の確立に努める。
2. 国際社会における予測困難な課題の解決を目指し、「グローバル・シティズンシップ（高次の科学的研究力を持ち、国際的に協働する力）」を持ち、よりよい未来社会を様々な価値観を持つ人々と共に創ることができる科学技術人材を育成する。

## ⑧ 探究科

1. 学習において、「正解のない問い」について探究を深めていくことで、科学的に研究する能力や論理的に思考する能力の育成に努める。
2. 国内・国外でのフィールドワークや大学・研究機関等での実習、研修を通じて、研究や学習への意欲を高め、未知の分野への興味・関心を深め、進路意識の醸成を図る。
3. 「持続可能な開発目標」（SDGs）にもとづき、多様性を尊重して他者と協働し、世界や地域の諸問題の解決に取り組むことができる人材を育成する。
4. SSHの研究課題である「未来社会を共創するグローバル・シティズンシップに富んだ科学技術人材の育成」を通して、地域や社会の問題を自分ごととして捉え、主体的に課題の解決を図ることができる行動力のある人材の育成を目指す。

## [各学年の努力目標]

### ① 第一学年

1. 基本的な生活習慣・生活態度を身につけ、自立心・向上心に富んだ生徒を育成する。
2. 自主的・計画的・継続的な学習を促し、基礎学力の充実・向上を図る。
3. 学校行事・部活動等への積極的参加を促し、心豊かで責任感のある生徒を育成する。

### ② 第二学年

1. 教科指導の充実に努め、学力向上への強い意欲を養い、計画的・積極的な学習態度の確立に努める。
2. 自主自立の精神と社会性を育成し、調和のとれた豊かな心と規律ある生活態度を養う。
3. 教科指導のみならず、学校行事、部活動、生徒会活動、ボランティア活動などの諸活動を通して、幅広い人間性を養う。
4. 生徒との交流、および教師間の連絡を密にし、適切な進路設計の確立を目指す。

### ③ 第三学年

1. 高い目標を掲げ、自主的、計画的学習の継続を押し進める。
2. 面接・個別指導を充実し、生徒の適性・能力・関心に応じた進路指導に努める。
3. 学習集団としてのクラス作りに努め、ともに向上し合う雰囲気作りに努める。
4. 健やかで素直かつ粘り強い人格の形成を図り、規律ある生活態度を育成する。

## [各教科の努力目標]

### ① 国語科

〈教育目標〉

1. 古今の文章を的確に読解する力と、自らが適切に表現する力とを育成する。
2. 古今の文章の読解を通して、思考力や想像力を伸ばし、心情を豊かにする。
3. 言語感覚を磨き、言語文化や言語そのものに対する関心を深める。

〈国語科としての具体的方策〉

1. 「漢字・語句」「古文単語」「古典文法」「漢文句法」等を反復学習させ、基礎学力の充実を図る。
2. 主体的に読み、書き、思考する言語活動を設定し、実践する。
3. 機会を捉えて、豊かな人間性を培う読書習慣の定着を図る。

### ② 地歴・公民科

1. 学習内容を精選して基礎学力の充実を図るとともに、理解力・思考力を深め、国際社会の中で生きる国民としてふさわしい社会認識・歴史認識を育てる。
2. 思考力を養う教材の工夫に努め、生徒の自主的・自発的な学習態度・習慣を育てる。
3. 地理歴史・公民の連携を図り、系統的で総合的な学習の展開に努める。

### ③ 数 学 科

#### 1. 基本的事項の理解・徹底

ア. 数学における基本的な概念や法則の理解・徹底に努める。

イ. 正確かつ迅速な計算能力の育成に努める。

ウ. 個別指導の徹底に努める。

#### 2. 自ら学ぶ学習スタイルの確立

新しいことを自ら学び、既習事項を応用して課題を解決する能力の育成に努める。

#### 3. 論理的思考力・応用力の養成

数学的に思考し、処理する能力を高め、多角的・発展的に応用する能力の育成に努める。

### ④ 理 科

#### 1. 探究心の育成と科学的な自然観の育成

自然の事物・現象を探究する能力や態度を育てる。

#### 2. 基礎学力の向上

指導内容を精選し、指導法を工夫することによって、学力の向上に努める。

#### 3. 実験・観察の充実

実験・観察を重視し、それらを通して自然を探究する興味・関心を高め、科学的な思考力や判断力の育成に努める。

### ⑤ 保健体育科

1. 各種の運動の特性に応じた技能等及び社会生活における健康・安全について理解するとともに、技能を身に付けるようにする。

2. 運動や健康についての自他や社会の課題を発見し、合理的、計画的な解決に向けて思考し判断するとともに、他者に伝える力を養う。

3. 生涯にわたって継続して運動に親しむとともに健康の保持増進と体力の向上を目指し、明るく豊かで活力ある生活を営む態度を養う。

### ⑥ 芸 術 科

芸術の幅広い活動を通して、各科目における見方・考え方を働かせ、生活や社会の中の芸術や芸術文化と豊かに関わる物質・能力を次のとおり育成することを目指す。

(1) 芸術に関する各科目の特質について理解するとともに、意図に基づいて表現するための技能を身に付けるようにする。

(2) 創造的な表現を工夫したり、芸術のよさや美しさを深く味わったりすることができるようにする。

(3) 生涯にわたり芸術を愛好する心情を育むとともに、感性を高め、心豊かな生活や社会を創造していく態度を養い、豊かな情操を培う。

## ⑦ 英語科

### 1. 学力の充実

生徒の学習実態を把握し、指導教材を精選し、基本的学習事項の定着を図る。第1学年では家庭学習の習慣化を図るとともに高校英語入門期の指導を工夫し、「聞く、読む、話す、書く」の4技能を有機的に関連づけつつ総合的なコミュニケーション能力の基礎を養う。第2・3学年については応用的な教材を活用して個々の学力に応じた適切な指導を行い、意欲の向上を図る。

### 2. 読解力と表現力の育成

広範な読解力の養成が肝要であるとの認識にたち、すぐれた教材の読解を通して、英文の正しい理解力と語彙力を養うとともに、自分の考えを英語で表現する能力の育成を図る。

### 3. 国際的視野の育成

教科書のみならず、ALTとのチームティーチング、ICTの活用などによる英語学習を通して、国際的視野を広め、積極的な国際理解を図る。

## ⑧ 家庭科

1. 人の一生と家族・家庭及び福祉、衣食住、消費生活・環境などについて、生活を主体的に営むために必要な基礎的な理解を図るとともに、それらに関わる技能を身に付けるようにする。

2. 家庭や地域及び社会における生活の中から問題を見いだして課題を設定し、解決策を構想し、実践を評価・改善し、考察したことを根拠に基づいて論理的に表現するなど、生涯を見通して課題を解決する力を養う。

3. 様々な人々と協働し、よりよい社会の構築に向けて、地域社会に参画しようとするとともに、自分や家庭、地域の生活の充実向上を図ろうとする実務的な態度を養う。

## ⑨ 情報科

1. 情報社会に主体的に参画する態度を育てる。

2. 主なパソコンソフトの基本的な操作法を習得させ、情報を活用する力を育てる。

# 教育課程（令和5年度入学生用）

各教科	学科・類型		探究進学科・探究文科				探究進学科・探究理科				普通科（文系）				普通科（理系）								
	科目	学年 標準単位	1		2		3		計	1		2		3		計	1		2		3		計
			必修	選択履修	必修	選択履修	必修	選択履修		必修	選択履修	必修	選択履修	必修	選択履修		必修	選択履修	必修	選択履修			
国語	現代国語	2	2					2	2					2	2								2
	国語文化	2	3					3	3					3	3								3
	論理国語	4		2	2			4		2	2			4		2	2			2	2		4
	古典探	4						4		2	2			4				2	2				4
	◆アドバンス国語	2~6			4			4															
	◆TKF現代文	2~6					▽2	0.2						▽2	0.2								
◆TKF古典	2~6					▽2	0.2						▽2	0.2									
地理歴史	地理総合	2	2					2	2					2	2								2
	歴史総合	2	2					2	2					2	2								2
	地理探	3						0.4						0.4									0.4
	歴史探	3						0.4						0.4									0.4
公民	公倫	2	2					2	2					2	2								2
	政治・経済	2						0.2						0.2									0.2
数学	数学Ⅰ	3						3	3					3	3								3
	数学Ⅱ	4						4	4					4	4								4
	数学Ⅲ	3						3	3					3	3								3
	数学A	2						2	2					2	2								2
	数学B	2						2	2					2	2								2
	◆TKF数学α	2~6											2	2									4
◆TKF数学α+	2~6													★3	0.3						■4	0.4	
◆TKF数学β	2~6																					5	
◆TKF数学演習	2~6					▽2	0.2						▽2	0.2									
理科	物理基礎	2						2	2														2
	化学基礎	4						4	4					4	4								4
	生物基礎	2						2	2					2	2								2
	地学基礎	4						4	4					4	4								4
	◆理科基礎演習	2						★2	0.2					★2	0.2								0.2
	◆物理総合	2~6																					★2
	◆化学総合	2~6																					★2
	◆生物総合	2~6																					★2
	◆TKF物理基礎	2																					▽2
	◆TKF化学基礎	2																					▽2
◆TKF生物基礎	2																					▽2	
◆TKF地学基礎	2																					▽2	
保健体育	保健	7~8	2	2	3			7	7	2	2	3					7	7	2	2	3		7
	音楽	2	1	1				2	2	1	1			2	2	1	1						2
芸術	美術	2						0.1						0.2									0.2
	書道	2						0.1						0.2									0.2
	◆書作品制作研究	2~4						▲3	0.3					▲3	0.3								0.2
	◆書作品鑑賞研究	2~4						▲2	0.2					▲2	0.2								0.2
外国語	英語コミュニケーションⅠ	3						3	3					3	3								3
	英語コミュニケーションⅡ	4						4	4					4	4								4
	英語コミュニケーションⅢ	4						4	4					4	4								4
	論理・表現Ⅰ	2						2	2					2	2								2
	論理・表現Ⅱ	2						2	2					2	2								2
	◆TKF英語総合	2~6						▽2	0.2					▽2	0.2								2
◆TKF英語総合+	2~6						■4	0.4					■4	0.4								0.4	
家庭権	家庭基礎	2	1					1	1	2				2	2								2
	家庭総合	4						4	4					4	4								4
小	専門科目計	20	15	10				96	96	2	1	1		(12)	96	2	1	1				(7)	96
	ホームルーム活動	1	1	1				3	3	1	1	1		3	3	1	1	1				1	3
合	総合的な探究の時間	0	0	0				0	0	0	0	0		0	0	0	0	0				0	0
	自立活動	※	※	※				※	※	※	※	※		※	※	※	※	※				※	※
	合計	33	33	33				99	99	33	33	33		99	99	33	33	33				33	99

備考

◆は学校設定科目、◇はSSHの学校設定科目を表す。  
 ・3年次「日本史探究」「世界史探究」の選択履修は、3単位を2年次の継続履修とし、4単位を新規に選択履修する。  
 ・3年次「倫理」と「政治・経済」を併せて4単位選択履修とする。  
 ・1年次の数学に係る必修科目「数学Ⅰ」を「理数数学Ⅰ」で代替する。  
 ・理科に係る必修科目「物理基礎」「化学基礎」「生物基礎」をそれぞれ「理数物理」「理数化学」「理数生物」で代替する。  
 ・外国語に係る必修科目「英語コミュニケーションⅠ」を「総合英語Ⅰ」で代替する。  
 ・「総合的な探究の時間」（3単位分）は、SSHの学校設定科目「人文社会探究Ⅰ」「人文社会探究Ⅱ」の3単位で代替する。  
 ・1年次の「芸術Ⅰ」「家庭基礎」3年次の「情報Ⅰ」各1単位分はSSHの学校設定科目「人間生活探究」2単位と「活用英語」1単位で代替する。  
 ・3年次の「選択履修」は、★計12単位選択を基本とする。  
 ・理数数学★3単位、理科★2単位に代えて理数数学Ⅲ5単位選択を可能とする。  
 ・理数数学★3単位に代えて芸術系▲3単位選択を可能とする。  
 ・理科★2単位に代えて芸術系△2単位または▽2単位選択を可能とする。  
 ・地歴★3単位、理数数学★3単位に代えて外国語■4単位および▽2単位を選択可能とする。

◆は学校設定科目、◇はSSHの学校設定科目を表す。  
 ・3年次の理数理科の選択は、2年次で履修した科目と同一の内容の科目を履修する。  
 ・1年次の数学に係る必修科目「数学Ⅰ」を「理数数学Ⅰ」で代替する。  
 ・理科に係る必修科目「物理基礎」「化学基礎」「生物基礎」をそれぞれ「理数物理」「理数化学」「理数生物」で代替する。  
 ・外国語に係る必修科目「英語コミュニケーションⅠ」を「総合英語Ⅰ」で代替する。  
 ・「総合的な探究の時間」（3単位分）および「理数探究」（2単位分）は、SSHの学校設定科目「探究基礎」「自然科学探究Ⅰ」「自然科学探究Ⅱ」の5単位で代替する。  
 ・1年次の「芸術Ⅰ」「家庭基礎」3年次の「情報Ⅰ」各1単位分はSSHの学校設定科目「人間生活探究」2単位と「活用英語」1単位で代替する。  
 ・3年次の「選択履修」は、★計10単位選択を基本とする。  
 ・理数数学★3単位に代えて理数数学Ⅲ3単位を選択可能とする。  
 ・理数理科★4単位に代えて外国語■4単位を選択可能とする。  
 ・理数理科★2単位に代えて▽2単位を選択可能とする。

◆は学校設定科目、◇はSSHの学校設定科目を表す。  
 ・1年次「数学Ⅰ」の後に「数学Ⅱ」を履修する。  
 ・2年次「数学Ⅱ」の後に「数学Ⅲ」を履修する。  
 ・3年次の理科の選択は、2年次で履修した科目と同一の科目を履修する。  
 ・「総合的な探究の時間」（3単位分）および「情報Ⅰ」1単位は、学校設定科目「課題研究基礎」「課題研究Ⅰ」「課題研究Ⅱ」の4単位で代替する。  
 ・3年次の「選択履修」は、★計7単位選択を基本とする。  
 ・理科★4単位に代えて理科▽4単位、または数学■4単位、または外国語■4単位を選択可能とする。

# 教 育 課 程 (令和 5 年度入学生用)

各教科	学科・類型		探究進学科・探究文科				探究進学科・探究理科				普通科 (文系)				普通科 (理系)						
	科目	学年 標準単位	1	2	3	計	1	2	3	計	1	2	3	計	1	2	3	計			
			必修	選択履修	必修		選択履修	必修	選択履修		必修	選択履修									
音楽	ソルフェージュ	3～9			▲3	0・3							▲3	0・3							
	演奏研究	2～6			▲2	0・2															
	◆TKF演奏研究	2～4			▲2	0・2															
	素描	2～12			▲3	0・3								▲3	0・3						
美術	絵画	2～8			▲2	0・2															
	◆TKF美術制作研究	2～4			▲2	0・2															
	◇探究基礎	1	1			1	1			1											
	◇人間生活探究	2	2			2	2			2											
探究	◇人文社会探究Ⅰ	2		2		2															
	◇人文社会探究Ⅱ	1			1	1															
	◇自然科学探究Ⅰ	2					2			2											
	◇自然科学探究Ⅱ	2						2		2											
	◇課題研究基礎	2									2				2			2			
	◇課題研究Ⅰ	1										1			1		1	1			
	◇課題研究Ⅱ	1											1			1	1	1			
	◇活用英語	1		1						1			1								
	◇探究基礎	1	1			1	1			1			1								
	理数	理数数学Ⅰ	4～8	4			4	4			4										
理数数学Ⅱ		7～15	1	4	2	7	1	4	3	8											
理数数学特論		2～6		2		2		2		2											
◆アドバンス数学α		2～6			★3	0・3				□3	0・3										
◆アドバンス数学α+		2～6			□5	0・5				□3	0・3										
◆アドバンス数学β		2～6								★3	0・3										
理数物理		3～10	3			3	3		2	2	3・7										
理数化学		3～10							4	2	6										
理数生物		3～10	3			3	3				3・7										
理数地学		3～10																			
◆アドバンス物理		2～5											★2	0・2							
◆アドバンス化学		2～5											★2	0・2							
◆アドバンス生物		2～5												0・2							
英語		総合英語Ⅰ	3～6	4			4	4			4										
	総合英語Ⅱ	4～6		4		4		4		4											
	総合英語Ⅲ	4～6																			
	ディベートディスカッションⅠ	2～6	2			2	2			2											
	ディベートディスカッションⅡ	2～6																			
	エッセイライティングⅠ	2～6		2		2		2		2											
	エッセイライティングⅡ	2～6																			
	◆Advanced English C	3～5			4	4			3	3											
	◆Advanced English E	2～4			3	3			2	2											
	専門科目計		20	15	10	-	-	20	21	14	-	-	2	1	1	-	-	2	1	1	-



# 教育課程（令和4年度入学生用）

各教科	学科・類型		探究進学科・探究文科学年					探究進学科・探究理科学年					普通科（文系）					普通科（理系）									
	科目	標準単位	学年				計	学年				計	学年				計	学年				計					
			1	2	3	計		1	2	3	計		1	2	3	計		1	2	3	計						
国語	現代の国語	2				3					3					3					3					3	
	言語文化	2				3					3					3					3					3	
	論理国語	4			2	2	4			2	2	4			2	2	4			2	2	4					4
	文学国語	4				4					4					4					4					4	
	古典探	4				4			2	2	4			2	2	4					4			2	2	4	
	◆アドバンス	2～6				4					4					4					4					4	
地理歴史	地理総合	2			2	2				2	2				2	2					2				2	2	
	歴史総合	2				2				2	2				2	2					2				2	2	
	地理探	3				3				0.4	0.4				0.4	0.4					0.4				0.4	0.4	
	日本史探	3				3				0.4-5	0.4-5				0.4-5	0.4-5					0.4-5				0.4-5	0.4-5	
	世界史探	3				3				0.4-5	0.4-5				0.4-5	0.4-5					0.4-5				0.4-5	0.4-5	
	◆TKF現代文	2～6				4				▽2	0.2				▽2	0.2					0.2				0.2	0.2	
	◆TKF古典	2～6				4				▽2	0.2				▽2	0.2					0.2				0.2	0.2	
	◆アドバンス	2～6				4				▽2	0.2				▽2	0.2					0.2				0.2	0.2	
	◆TKF現代文	2～6				4				▽2	0.2				▽2	0.2					0.2				0.2	0.2	
	◆TKF古典	2～6				4				▽2	0.2				▽2	0.2					0.2				0.2	0.2	
	公民	地理総合	2			2	2				2	2				2	2					2				2	2
		歴史総合	2				2				2	2				2	2					2				2	2
地理探		3				3				0.4	0.4				0.4	0.4					0.4				0.4	0.4	
日本史探		3				3				0.4-5	0.4-5				0.4-5	0.4-5					0.4-5				0.4-5	0.4-5	
世界史探		3				3				0.4-5	0.4-5				0.4-5	0.4-5					0.4-5				0.4-5	0.4-5	
◆TKF現代文		2～6				4				▽2	0.2				▽2	0.2					0.2				0.2	0.2	
◆TKF古典		2～6				4				▽2	0.2				▽2	0.2					0.2				0.2	0.2	
◆アドバンス		2～6				4				▽2	0.2				▽2	0.2					0.2				0.2	0.2	
◆TKF現代文		2～6				4				▽2	0.2				▽2	0.2					0.2				0.2	0.2	
◆TKF古典		2～6				4				▽2	0.2				▽2	0.2					0.2				0.2	0.2	
数学	数学Ⅰ	3				3					3					3					3					3	
	数学Ⅱ	4				4					4					4					4					4	
	数学Ⅲ	3				3					3					3					3					3	
	数学A	2				2					2					2					2					2	
	数学B	2				2					2					2					2					2	
	数学C	2				2					2					2					2					2	
	◆TKF数学α	2～6				4					4					4					4					4	
	◆TKF数学α+	2～6				4					4					4					4					4	
	◆TKF数学β	2～6				4					4					4					4					4	
	◆TKF数学演習	2～6				4					4					4					4					4	
	◆TKF数学α	2～6				4					4					4					4					4	
	◆TKF数学α+	2～6				4					4					4					4					4	
	◆TKF数学β	2～6				4					4					4					4					4	
	◆TKF数学演習	2～6				4					4					4					4					4	
	理科	物理基礎	2				2					2					2					2					2
物理		4				4					4					4					4					4	
化学基礎		2				2					2					2					2					2	
化学		4				4					4					4					4					4	
生物基礎		2				2					2					2					2					2	
生物		4				4					4					4					4					4	
地理探		3				3					3					3					3					3	
◆TKF物理基礎		2				2					2					2					2					2	
◆TKF化学基礎		2				2					2					2					2					2	
◆TKF生物基礎		2				2					2					2					2					2	
◆TKF地理探		2				2					2					2					2					2	
◆TKF物理基礎		2				2					2					2					2					2	
◆TKF化学基礎		2				2					2					2					2					2	
◆TKF生物基礎		2				2					2					2					2					2	
◆TKF地理探	2				2					2					2					2					2		
保健	保健	7	2	2	3	7	2	2	3	7	2	2	3	7	2	2	3	7	2	2	3	7					7
	音楽Ⅰ	2				2					2					2					2					2	
	美術Ⅰ	2				2					2					2					2					2	
	書道Ⅰ	2				2					2					2					2					2	
	◆書作品制作研究	2～4				3					3					3					3					3	
芸術	◆書作品鑑賞研究	2～4				3					3					3					3					3	
	◆TKF書作品制作研究	2～4				3					3					3					3					3	
	◆TKF書作品鑑賞研究	2～4				3					3					3					3					3	
	◆TKF書作品制作研究	2～4				3					3					3					3					3	
	◆TKF書作品鑑賞研究	2～4				3					3					3					3					3	
	◆TKF書作品制作研究	2～4				3					3					3					3					3	
外国語	英語コミュニケーションⅠ	3				3					3					3					3					3	
	英語コミュニケーションⅡ	4				4					4					4					4					4	
	英語コミュニケーションⅢ	4				4					4					4					4					4	
	論理・表現Ⅰ	2				2					2					2					2					2	
	論理・表現Ⅱ	2				2					2					2					2					2	
	論理・表現Ⅲ	2				2					2					2					2					2	
◆TKF英語総合	2～6				4					4					4					4					4		
◆TKF英語総合+	2～6				4					4					4					4					4		
家庭情報	家庭基礎	2				2					2					2					2					2	
	家庭総合	4				4					4					4					4					4	
	情報Ⅰ	2				2					2					2					2					2	
◆情報活用	1				1					1					1					1					1		
専門科目	小計	18	15	10		43	18	21	14		53	18	1	10		29	18	1	1		19	18	1	1		19	
	合計	32	32	20	(12)	96	32	32	22	(10)	96	32	32	20	(12)	96	32	32	25	(7)	96	32	32	25	(7)	96	
	ホームルーム活動	1	1	1		3	1	1			2	1	1			2	1	1			2	1	1			2	
	総合的な探究の時間	0	0	0		0	0	0			0	0	0			0	0	0			0	0	0			0	
自立活動	※	※	※		※	※	※			※	※	※															

# 教 育 課 程 (令和 4 年度入学生用)

各教科	学科・類型		探究進学科・探究文科				探究進学科・探究理科				普通科 (文系)				普通科 (理系)						
	科目	学年	標準単位	1	2	3	計	1	2	3	計	1	2	3	計	1	2	3	計		
																				必修	選択履修
音楽	ソルフェージュ	2~9			▲3	0・3								▲3	0・3						
	演奏研究	2~6			△2	0・2															
美術	◆TKF演奏研究	2~4			△2	0・2															
	素描	2~12			▲3	0・3								▲3	0・3						
美術	◆TKF美術制作研究	2~8			△2	0・2															
	◆TKF美術制作研究	2~4			△2	0・2															
探究	◇人間生活探究	2	2				2				2										
	◇人文社会探究Ⅰ	2		2			2														
	◇人文社会探究Ⅱ	1			1		1														
	◇自然科学探究Ⅰ	2						2			2										
	◇自然科学探究Ⅱ	2							2		2										
	◇課題研究基礎	2										2			2	2				2	
	◇課題研究Ⅰ	1											1		1	1				1	
	◇課題研究Ⅱ	1												1	1	1				1	
	◇活用英語	1		1			1		1		1				1					1	
	数理	理数数学Ⅰ	4~8	4				4	4			4									
理数数学Ⅱ		7~15	2	4	2		8	2	4	3	9										
理数数学特論		2~6		2			2		2		2										
◆アドバンス数学α		2~6				★3	0・3				□3	0・3									
◆アドバンス数学α+		2~6				□5	0・5				□3	0・3									
◆アドバンス数学β		2~6									★3	0・3									
理数物理		2~10	2				2	2	2	2	2				2	2				2	
理数化学		2~10							4	2					6					6	
理数生物		2~10	2				2	2			2				2	2				2	
理数地理		2~10													2	2				2	
数理	◆アドバンス物理	2~5												★2	0・2					0・2	
	◆アドバンス化学	2~5												★2	0・2					0・2	
数理	◆アドバンス生物	2~5													★2	0・2				0・2	
	◆アドバンス生物	2~5																		0・2	
英語	総合英語Ⅰ	3~6	4				4	4			4										
	総合英語Ⅱ	4~6		4			4		4		4										
	総合英語Ⅲ	4~6																			
	ディベートディスカッションⅠ	2~6	2				2	2			2										
	ディベートディスカッションⅡ	2~6																			
	エッセイライティングⅠ	2~6		2			2		2		2										
	エッセイライティングⅡ	2~6																			
◆Advanced English C	3~5			4		4			3		3									3	
◆Advanced English E	2~4			3		3			2		2									2	
専門科目計		18	15	10	-	-	18	21	14	-	-	2	1	1	-	-	2	1	1	-	-



# 教 育 課 程 (令和 3 年度入学生用)

各教科	学科・類型 科目 標準単位	学年	探究進学科・探究文科				探究進学科・探究理科				普通科 (文系)				普通科 (理系)						
			1	2	3		計	1	2	3		計	1	2	3		計				
					必修	選択履修				必修	選択履修			必修	選択履修		必修	選択履修			
音楽	◆ソルフェージュ基礎	2			▲3	0・3															
	演奏研究	2～6			△2	0・2															
	◆TKF演奏研究	2～4			△2	0・2															
	素 描	2～12			▲3	0・3															
	絵 画	2～12			▲2	0・2															
美術	◆TKF美術作品制作研究	2～4			△2	0・2															
	子どもの発達と保育	2～6																			
探究	◇人間生活探究 (EP)	2	2			2	2														
	◇人文社会探究Ⅰ (CEⅠ)	2		2		2															
	◇人文社会探究Ⅱ (CEⅡ)	1			1	1															
	◇自然科学探究Ⅰ (SEⅠ)	2					2														
	◇自然科学探究Ⅱ (SEⅡ)	2						2													
	◇課題研究基礎 (bPS)	2									2				2	2			2		
	◇課題研究Ⅰ (PSⅠ)	1										1			1	1			1		
	◇課題研究Ⅱ (PSⅡ)	1											1		1		1		1		
	◇活用英語	1～2		1			1		1												
	理数	理数 数学Ⅰ	4～7	4			4	4													
理数 数学Ⅱ		8～14	2	4	2	8	2	6													
理数 数学特論		2～6	1	1		2	1	1													
◆アドバンス数学α		2～6				■3	0・3														
◆アドバンス数学α+		2～6				★3	0・3														
◆アドバンス数学β		2～6																			
理数 物理		3～10						4	3												
理数 化学		3～10	2		1		3	2	2	1	5										
理数 生物		3～10	2		1		3	2	1	2											
理数 地学		3～10		2	1		3														
◆アドバンス物理		3～5																			
◆アドバンス化学		3～5																			
◆アドバンス生物	3～5																				
英語	総合英語	2～15	4	4			8	4	3												
	英語理解	2～12					3	3													
	英語表現	2～12		3			2		2												
	異文化理解	2～6		2			2														
	◆Advanced English C	3～5			4		4		4												
◆Advanced English E	2～4			2		2		2													
専門科目計		20	16	12	—	—	20	22	8	—	—	2	1	1	—	—	2	1	1	—	—

## 職 員 数

令和5年4月1日現在

## 時 程 表

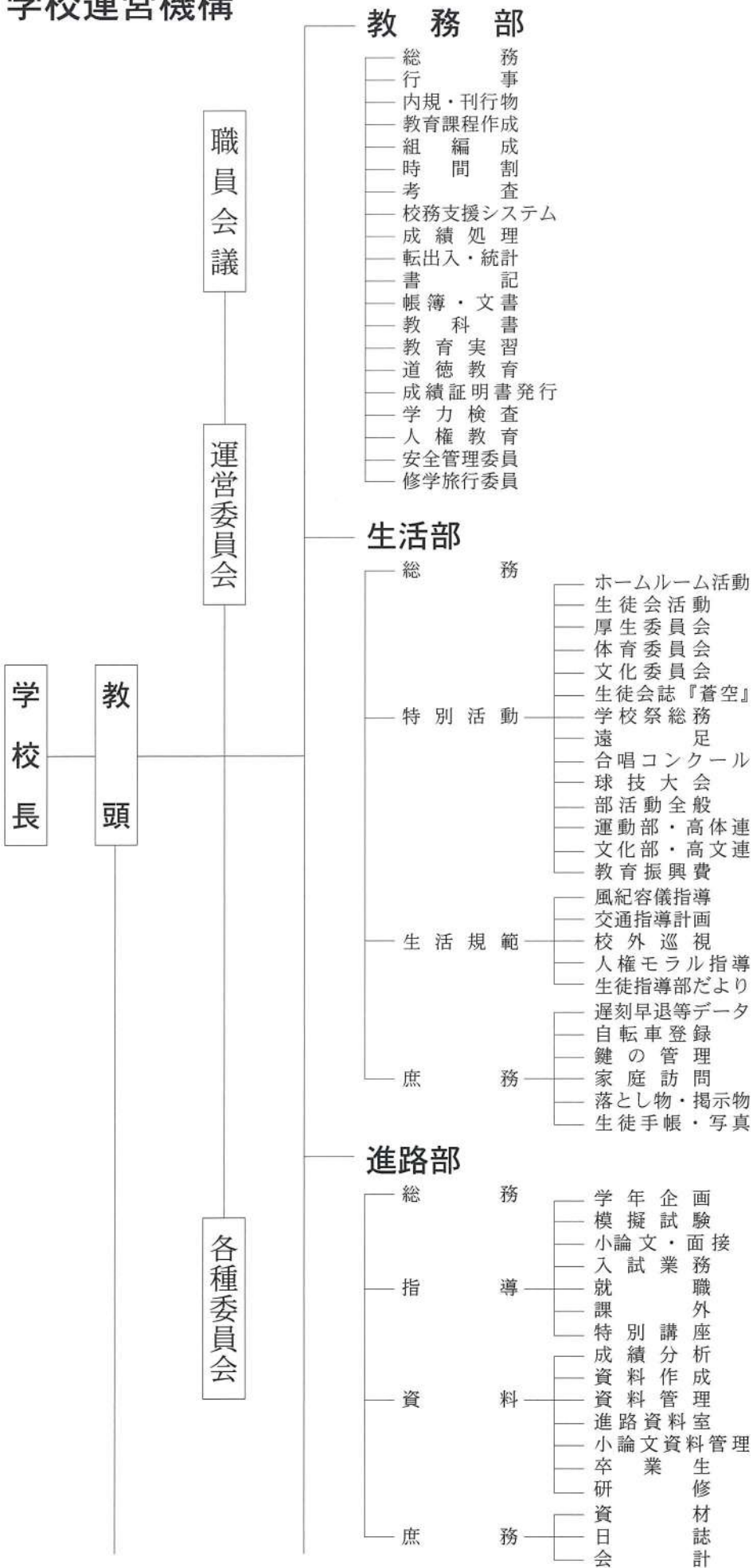
	全 日 制	定 時 制
	本 校	
校 長	1	
教 頭	1	1
国 語	8 (2)	3 (1)
地 歴・公 民	9 (1)	3
数 学	10 (1)	2 (1)
理 科	11	2 (1)
保 健 体 育	6 (1)	3
芸 術	3	
外 国 語	10 (1)	3
家 庭	1	1 (2)
情 報	1	(1)
自立活動 (通級)		1 (2)
日 本 語		(1)
養 護 教 諭	1	1
実 習 助 手	3	
A L T	2	
小 計	66 (6)	20 (9)
事 務 職 員	3	1
校 務 員	2	1
小 計	5	2
合 計	71 (6)	22 (9)
校 医	2	
薬 剤 師	1	
茶・華道講師	1	

〈月～金曜日〉	
始業鈴	8:30
S H	8:30 ~ 8:35
1 限	8:40 ~ 9:35
2 限	9:45 ~ 10:40
3 限	10:50 ~ 11:45
4 限	11:55 ~ 12:50
昼 食	12:50 ~ 13:25
予 鈴	13:25
5 限	13:30 ~ 14:25
6 限	14:35 ~ 15:30
清 掃	15:30 ~ 15:45
S H	15:45 ~ 15:55
完全下校	18:30

※ ( ) は非常勤講師で外数

※保健体育、芸術は本校・定時制で兼務あり。

# 学校運営機構



事務長

## 保健部

- 総務
- 環境美化
- 保健管理
- 保健委員会
- 美化委員会
- 安全点検・安全管理委員
- 修学旅行委員
- 教育相談
- 特別支援教育コーディネーター

内外

## 庶務部

- 総務
- 式典
- 購買運營業務
- 育英事業
- 校舎管理
- 防火防災
- P T A
- 同窓会
- 安全管理委員

総務  
広報  
研進  
路境

## 図書広報部

- 総務
- 図書館管理・運営
- 図書館利用指導・読書相談
- 図書委員会指導
  - 当番指導
  - 広報活動指導
  - 学校祭指導
  - 教養講座計画
- 広報委員会指導
- 図書館報・読書感想文
- 学校史資料保存管理
- 学校諸活動の広報
- 視聴覚教育・C A I 教室管理
- ホームページ管理
- 校内LAN保守・管理
- 情報機器管理
- 情報システム管理
- 緊急メールシステム運用

## SSH研究推進部

- 研究会
- 研究
- 業計

## 事務部

- 事務総括・基本調査・財産管理
- 歳入・歳出総括・備品・物品
- 給与・福利厚生・歳出・学納金
- 旅費・基本調査・文書収発・証明書・文書管理
- 校務員業務

# 各種委員会等

## 運営委員会

校長・教頭・事務長・各部長・各学年主任・SSH研究推進部長・探究理科主任・探究文科主任

## 学校安全管理委員会（県学校保健委員会）

校長・教頭・事務長・保健部長・保健体育科主任・教務部・保健部・生活部・庶務部の各部1名・  
養護教諭

## 学校祭委員会

教頭・生活部長・教務部長・庶務部長・保健部長・各学年主任・保健体育科主任・各学年より3名・  
生活部全員・校長から委嘱された教職員

## 教育課程委員会

校長・教頭・教務部長・進路部長・各学年主任・SSH研究推進部長・探究理科主任・探究文科主任・  
各教科主任・教務部教育課程係

## 修学旅行委員会

校長・教頭・事務長・1年学年主任・教務部・保健部・生活部の各部1名・各学年の係1名・  
地歴公民科1名・(PTA役員)

## 生徒指導委員会

校長・教頭・各部部长・各学年主任・探究理科主任・探究文科主任・生活部規律風紀係

## 生徒支援委員会

校長・教頭・教務部長・生活部長・保健部長・各学年主任・教育相談係・養護教諭

## 卒業アルバム委員会

教頭・事務長・各学年代表1名・写真部顧問・(PTA役員)

## SSH推進委員会

校長・教頭・事務長・教務部長・SSH研究推進部・探究理科主任・探究文科主任・各教科代表1名

## モラル委員会

校長・教頭・生活部長・保健部長・教育相談係・養護教諭・男性職員代表・女性職員代表・  
定時制代表

## いじめ対策委員会

校長・教頭・生活部長・各学年主任・教育相談係・養護教諭

その他、臨時委員会は必要に応じて設ける。



# 年間行事計画予定表

月	上 旬	中 旬	下 旬
4	入学式・新任式・始業式・課題テスト・職員会議・部顧問会議・頭髪服装検査・いじめ対策委員会・PTA代議員選考・前期ホーム役員選出・学年集会・1年学校オリエンテーション・探究進学科オリエンテーション・1年スタディーサポート学習調査	部活動オリエンテーション・1年図書館オリエンテーション・交通指導週間・担任面接・自転車登録・1年個人写真撮影・検尿・歯科検診・PTA常任委員会	職員会議・同窓会校内理事会・遠足・1年心電図検査・胸部X線撮影・同窓会理事会・3年県模試
5	防火防災訓練・中間考査時間割発表	中間考査・第1回3年進路合同検討会・1年教育相談面接・葵だより発行・職員会議・3年駿台模試・2年全統模試・PTA全員協議会	内科検診・教育実習事前オリエンテーション・教育実習
6	春季総体・第1回学習実態調査・公開授業・体力テスト・中学校訪問開始・3年県模試・安全点検	中学校保護者対象説明会・合唱コンクール・北信越総体・SSHサイエンスダイアログ・第1回学校祭委員会	期末考査時間割発表・期末考査・安全管理学校保健委員会・2年同窓会講演会・職員会議
7	期末考査・読書タイム・球技大会・美化週間・県模試・自校教育講演会	職員会議・大掃除・PTA会報発行・保護者会・終業式・2年学部学科探究講座・1年文理分け進路説明会	夏季課外・再考査・武高オープンスクール・第2回学校祭委員会・各大学高校訪問説明会・1年探究進学科校外研修
8	衛生委員会・3年全統模試・2年探究進学科先端科学研修・SSH課題研究発表会	夏季課外・3年学校祭準備開始・3年全統模試・ふくい理数グランプリ	1,2年課題テスト・全校色別集会・1,2年学校祭準備開始・始業式・頭髪服装検査・職員会議・第1回修学旅行引率者会議
9	学校祭・学年集会・第2回修学旅行引率者会議	交通指導週間・後期生徒会長選挙・3年県模試・第3回学校祭委員会・ふくい理数グランプリ・葵だより発行・後期LH計画ホーム役員選出・各学年進路説明会	職員会議・後期各種委員会・修学旅行引率者会議・2年人権講座・駿台全国模試・1,2年進路説明会・冬服移行期間・修学旅行前健康相談・2年中間考査時間割発表
10	衣替え・1,3年中間考査時間割発表・2年中間考査・第3回修学旅行引率者会議・理数科全国大会	1,3年中間考査・2年学年集会・1,3年遠足・3年県模試・2年普通科修学旅行・2年探究文科, 理科研修旅行	1年交通安全情報モラル講座・3年全統模試・読書週間・各学年県模試・職員会議・2年薬物乱用防止講演会
11	2,3年県模試・公開授業・交通安全強化週間・公開授業期間・下校指導	安全点検・第1回入学者選抜委員会・大学入学共通テストプレテスト・職員会議・人権教育・PTA代議員会・新人大会	期末考査時間割発表・3年駿台全国模試・丹南地区高校入試合同説明会・PTA環境美化運動・1年メンタルヘルス講習会
12	安全管理委員会・期末考査・3年駿台大学入学共通テストプレテスト・読書タイム・1,2年球技大会	美化週間・第2回3年進路合同検討会・1年bPSクラス発表・2年進路講演会・職員会議・PTA会報発行	保護者会・終業式・職員会議・冬季課外
1	冬季課外・始業式・1,2年課題テスト・頭髪服装検査・武高アカデミア	職員会議・3年激励会・大学入学共通テスト・第3回特色選抜実施委員会・3年自己採点・学年集会・特色選抜入試・第3回3年進路合同検討会	特色選抜入試合格通知・3年前期特別講座・1,2年県模試・葵だより発行・卒業判定会議
2	服装検査・服装指導週間・美化週間・学校評価委員会・福井県合同課題研究発表会	安全点検・前期生徒会長選挙・職員会議・2年課題研究プレ発表会・課題研究発表会・bPS学年発表会・学力検査	期末考査時間割発表・国公立大学前期日程試験・3年後期特別講座・3年登校日, 服装頭髪検査・学力検査合格発表・新2,3年個人写真撮影・1,2年期末考査
3	蒼空発行・卒業式・1,2年期末考査・公立大学中期日程試験・読書タイム	国公立大学後期日程試験・教材販売・SSH研究開発実施報告書刊行・合格者登校日	終業式・離任式・職員会議・諸帳簿点検, 整理, 格納

※新型コロナウイルス感染拡大防止のため変更の可能性あり

# 生徒状況

学年別・男女別生徒人数表

令和5年4月1日現在

1 年				2 年				3 年			
組	男	女	計	組	男	女	計	組	男	女	計
1	19	19	38	1	25	12	37	1	23	14	37
2	20	18	38	2	25	12	37	2	21	15	36
3	18	20	38	3	25	11	36	3	23	14	37
4	18	20	38	4	25	10	35	4	23	14	37
5	18	20	38	5	21	15	36	5	22	15	37
6	18	20	38	6	12	29	41	6	14	24	38
7	18	20	38	7	13	28	41	7	16	21	37
8	17	21	38	8	12	28	40	8	16	22	38
				探究理科	36	9	45	探究理科	32	15	47
				探究文科	14	15	29	探究文科	12	14	26
				理系(3~5組)	71	36	107	理系(3~5組)	68	43	111
				文系(6~8組)	37	85	122	文系(6~8組)	46	67	113
探究進学科 計	39	37	76	探究科 計	50	24	74	探究科 計	44	29	73
普通科 計	107	121	228	普通科 計	108	121	229	普通科 計	114	110	224
合 計	146	158	304	合 計	158	145	303	合 計	158	139	297
								探究科総計	133	90	223
								普通科総計	329	352	681
								総 合 計	462	442	904

## 生徒通学状況

		1 年	2 年	3 年	全学年
方法	徒 歩	28	13	13	54
	自 転 車	158	154	130	442
	J R	54	53	59	166
	福 鉄	44	53	41	138
	バ ス	7	9	11	27
	そ の 他	13	21	43	77
距離	2 k m 以内	36	29	27	92
	2 ~ 4 k m	63	72	73	208
	4 ~ 8 k m	112	99	89	300
	8 ~ 12 k m	46	51	55	152
	12 k m 以上	47	52	53	152
時間	30 分 以 内	164	164	144	472
	30 ~ 60 分	130	117	129	376
	60 分 以 上	10	22	24	56

## 地域別・出身中学校別生徒数

中学校		学年			第1学年			第2学年			第3学年			全学年		
		男	女	計	男	女	計	男	女	計	男	女	計			
越前市	武生一中	15	29	44	13	21	34	17	11	28	45	61	106			
	武生二中	13	12	25	18	12	30	15	12	27	46	36	82			
	武生三中	17	10	27	11	13	24	16	12	28	44	35	79			
	万葉	12	8	20	10	14	24	13	10	23	35	32	67			
	武生五中	1	3	4	0	2	2	2	0	2	3	5	8			
	武生六中	7	5	12	7	2	9	7	1	8	21	8	29			
	南越	3	10	13	6	7	13	15	5	20	24	22	46			
鯖江市	鯖江	21	19	40	15	20	35	12	21	33	48	60	108			
	中央	17	20	37	23	16	39	19	16	35	59	52	111			
	東陽	9	6	15	13	8	21	7	7	14	29	21	50			
今立郡	池田	1	1	2	0	2	2	0	3	3	1	6	7			
南条郡 南越前町	南条	-	-	-	6	0	6	7	4	11	13	4	17			
	今庄	-	-	-	0	2	2	1	0	1	1	2	3			
	河野	-	-	-	1	0	1	1	1	2	2	1	3			
	南越前	3	4	7	-	-	-	-	-	-	3	4	7			
丹生郡 越前町	朝日	2	7	9	7	9	16	4	5	9	13	21	34			
	宮崎	3	0	3	2	2	4	0	6	6	5	8	13			
	織田	1	0	1	4	0	4	1	3	4	6	3	9			
	越前	0	2	2	0	1	1	2	0	2	2	3	5			
福井市		13	13	26	8	8	16	11	10	21	32	31	63			
敦賀市		6	8	14	12	7	19	7	11	18	25	26	51			
県内		2	0	2	1	0	1	0	1	1	3	1	4			
県外		0	1	1	0	1	1	0	0	0	0	2	2			
その他		0	0	0	1	0	1	1	0	1	2	0	2			
合計		146	158	304	158	147	305	158	139	297	462	444	906			

# 部活動参加人数

令和5年5月1日現在

運 動 部		
部 活 動 名	主な活動場所	部員
陸 上	グラウンド	27
バスケットボール 男子	第2体育館	33
バスケットボール 女子	第2体育館	29
バレーボール 男子	第1体育館	25
バレーボール 女子	第1体育館	26
卓 球	第2体育館	43
ソフトテニス 男子	テニスコート	38
ソフトテニス 女子	テニスコート	23
ハンドボール	第2体育館	29
サッカー	グラウンド	47
バドミントン 男子	第1体育館	44
バドミントン 女子	第1体育館	36
ソフトボール	ソフトボールコート	18
剣 道	武道場	13
弓 道	弓道場	64
山 岳	第1生物実験室	19
野 球	野 球 場	32

文 化 部		
部 活 動 名	主な活動場所	部員数
合 唱	音楽準備室	12
オーケストラ	音 楽 室	37
吹 奏 楽	生 徒 会 館	54
箏 曲	礼 法 室	9
演 劇	生 徒 会 館	5
ア ー ト 美 術	美 術 室	23
ア ー ト 写 真	暗 室	32
書 道	書 道 室	10
将 棋	第4講義室	5
百人一首・かるた	パソコン室	22
メディア放送	放 送 室	10
メディア文芸	生 徒 会 館	7
茶 道	礼 法 室	16
グローバルサイエンス グローバル	第1講義室	7
グローバルサイエンス サイエンス	第2生物実験室 第2物理実験室 第1化学実験室	17

## 過去3年間の大学入試における合格者数（国公立大学）

令和5年4月6日現在

国立大学	令和3年度	令和4年度	令和5年度	国立大学	令和3年度	令和4年度	令和5年度
北海道大	2		3	信州大	4	4	7
東北大	2(1)			岐阜大	2(1)	2	
茨城大		1	2	静岡大	6	3	6
筑波大	1(1)	3(1)		愛知教育大			1
埼玉大	5(1)	1		名古屋大	8(1)	6	8
千葉大	1	4	2(1)	名古屋工大	3		5(2)
お茶の水女子大	1			滋賀大	4	1	2(1)
東京大	1	2(1)	3	滋賀医大	1		
東京外大	1(1)			京都大	4(2)	5	4
東京工業大				京都教育大		1	1
東京学芸大	3	1	1	大阪大	11	10(2)	10(1)
一橋大	1(1)			大阪教育大	2		2
横浜国立大	2	1	2	神戸大	12(2)	9	8(1)
上越教育大	2			奈良女子大		1	
新潟大	2	1	4	鳥取大	1		4(1)
富山大	7	13	10	岡山県大	1		
金沢大	19	18	26(1)	広島大	4(1)	4	2
福井大(教育)	19	13(1)	15(1)	徳島大			2
福井大(国際)	4(1)	4	6	九州大			
福井大(工)	21	25(2)	21	その他	8(1)	9(1)	8(1)
福井大(医)	16(3)	6(1)	15(2)	(国立合計)	181(17)	148(9)	180(12)

公立大学	令和3年度	令和4年度	令和5年度	公立大学	令和3年度	令和4年度	令和5年度
高崎経大	4	2(1)		滋賀県立大	1(1)		1
公立小松	4	3	6	京都府立大		3	1
長野大	5	1(1)	1	大阪公立大	7(1)	4(1)	10(1)
東京都立大		2		兵庫県立大	3(1)	1	6(1)
横浜市立大	2	2(1)	1	神戸市外大	2	3	2(1)
敦賀市立看護大	1	1		その他	16(3)	14	20
福井県立大	20(1)	16(1)	15(1)	(公立合計)	68(7)	55(5)	67(4)
都留文科大	2	3	4	(国公立合計)	249(24)	203(14)	247(16)
岐阜薬科大	1						

※大阪公立の令和3年は大阪市立と大阪府立の合計 ※（ ）は内数で過年度生

## 令和5年3月卒業生の学部別進学者数

令和5年4月6日現在

		4年制									短大	合計
		法商	経社	文外	教育	理工	農水	医歯薬	保健・福祉・家政	その他		
国立	男	7	5	4	48	0	7	3	13	87	0	87
	女	5	12	15	8	1	18	4	11	74	0	74
公立	男	6	3	0	6	0	0	0	4	19	0	19
	女	4	8	0	5	0	1	4	4	26	0	26
私立	男	9	0	0	7	0	0	0	6	22	0	22
	女	10	11	0	5	1	4	1	14	46	0	46
計	男	22	8	4	61	0	7	3	23	128	0	128
	女	19	31	15	18	2	23	9	29	146	0	146

## 過去3年間の大学入試における合格者数（私立大学）

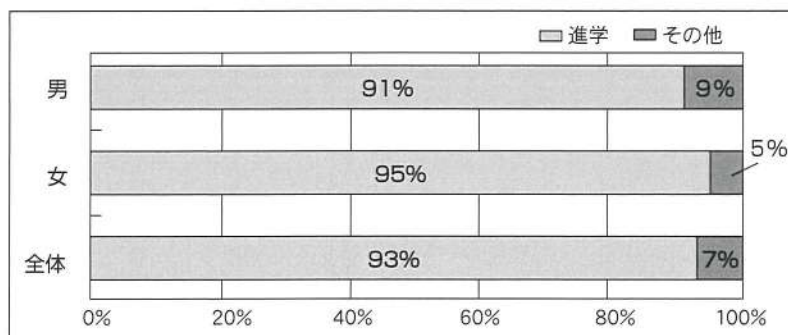
令和5年4月6日現在

私立大学	令和3年度	令和4年度	令和5年度	私立大学	令和3年度	令和4年度	令和5年度
青山学院大	6(1)	1	1	名古屋女子大			
慶応大	4(2)	4(3)	5(2)	南山大	4	3(1)	5
上智大		1	2	日本福祉大	3		
専修大		1	6	名城大	5	12(1)	
大東文化大	1	1		京都産大	20(1)	18	19
中央大	3(2)	2	7(6)	京都女子大	9	18	10
津田塾大		2		同志社大	41(15)	23(2)	45(4)
東京理大	1	4(2)		同志社女子大	5	15(1)	8
日本大	2	4(1)	5(1)	佛教大	5		
法政大	1	4	3(1)	立命館大	96(16)	73(7)	60(5)
明治大	3	5(2)	3	龍谷大	32(1)	29(5)	31(5)
明治学院大		5		大阪工大	3		2(2)
立教大	2	5	4	関西大	27(1)	18	29(4)
早稲田大	2	6(2)	5	関西外大	8	1	2(2)
金沢工大	10	15	19	近畿大	61(12)	47(6)	41(3)
北陸大	4	5(1)	1	関西学院大	10(2)	19(1)	23(3)
福井工大	11(1)	23	4	甲南大	2	1	
仁愛大	24	20	16	神戸学院大	2	7	1
福井医療大	12	18	13(1)	武庫川女子大	2	4(1)	3
中京大	13	12	13	その他	89(7)	123(8)	100(8)
名古屋外大	3	3	5	(私立合計)	526(61)	552(44)	491(47)

※（ ）は内数で過年度生

## 令和5年3月卒業生の進路状況

進路		男	女	計
進学者	4年制大学	128	146	274
	短期大学	0	0	0
	各種・専門学校	2	1	3
	計	130	147	277
就職者	公務員	0	0	0
	民間企業	0	0	0
	計	0	0	0
無職（予備校を含む）		13	8	21
自家・自営業		0	0	0
合計（卒業生総数）		143	155	298



# 図書館概要

## 1 施設

	広 さ	設 備
閱 覧 室	236 m <sup>2</sup>	閲覧机(14) キャレルデスク(6) 円卓(2) 椅子(98) 書架(49) コピー機(1) パソコン(1) 液晶モニター(1) DVDプレーヤー(1) 回転式書架(1) 棚上ショーケース(1)
図 書 準 備 室	39	机(7) 椅子(7) カードケース(3) パソコン(1) シュレッダー(1) プリンター(1) スキャナー(1)
図 書 研 究 室	39	書架(10) 机(2) 椅子(3) ロッカー(2) カードケース(4)
書 庫	56	書架(64) 保管庫(4) ドキュメントスキャナー(1)
第一視聴覚室	118	机(33) 椅子(93) ワイドスクリーン(1) モニター(4)
視聴覚準備室	39	オーディオ一式(ベータ〈1〉DVDプレーヤー〈1〉モニター〈1〉) ブルーレイレコーダー(1)
第二視聴覚室	79	机(15) 椅子(30) スクリーン(1) VTR(1) DVDプレーヤー(1) テレビ(1) ブルーレイレコーダー(1)

## 2 資 料

### (ア) 図書資料

分 類	0 総 記	1 哲 学	2 歴 史	3 社会科学	4 自然科学	5 技 術	6 産 業	7 芸 術	8 言 語	9 文 学	総 計
冊 数	5,100	3,086	7,907	8,289	7,329	2,808	1,067	4,552	2,906	18,440	61,484
同上%	8.3	5.0	12.9	13.5	11.9	4.6	1.7	7.4	4.7	30.0	100
基準%	6	9	15	11	16	6	5	7	6	19	100

(イ) 文 庫 本 必読書 300冊 推薦図書 210冊  
 集団読書用図書 83セット (2,630冊)  
 その他文庫 約 9,500冊

(ウ) 新 聞 朝日新聞、毎日新聞、福井新聞、英字新聞 j. t. a.

(エ) 雑 誌 ニュートン、ナンバー、オレンジページ、かぞくのじかん、  
 学校図書館、月刊学校教育相談、健康教室、新聞ダイジェスト、  
 コーチング・クリニック、ダ・ヴィンチ、大学への数学、  
 エル・グルメ、エル・デコ、カーサ・ブルータス

## 3 運 営

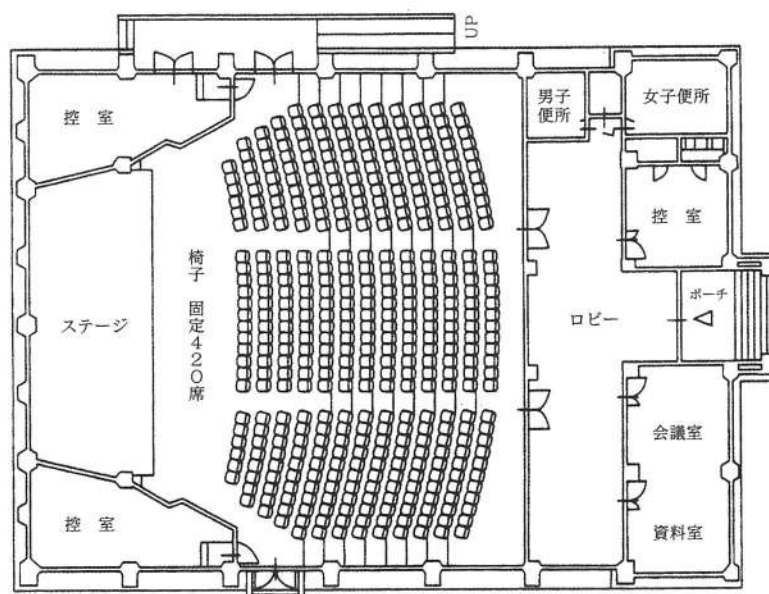
(ア) 開館時間 平 日：午前8時20分より午後5時45分まで  
 長期休暇中：その都度掲示

(イ) 貸し出し 貸出方法 図書館利用カード(コンピュータ管理)  
 貸出期間 2週間(夏期、冬期は特別貸し出しを行う)

(ウ) 分類及び目録 分 類：日本十進分類法に準ずる  
 目 録：日本目録規則に準ずる

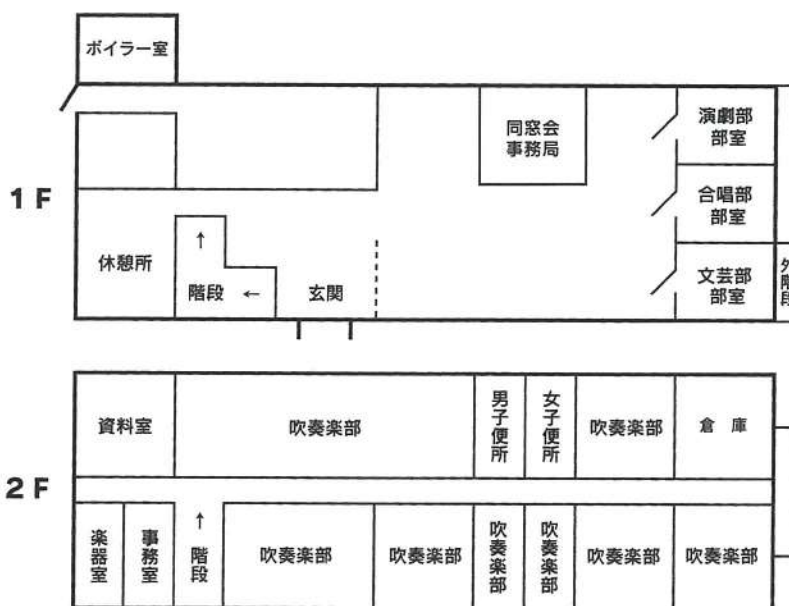
(エ) 図書館運営 図書館運営委員(各教科選出)によって大綱を審議し、図書館係・生徒図書  
 委員によって購入、整理、貸し出しなどの日常業務を行う。

## 葵講堂（創立百周年記念講堂）



- ・構造 鉄筋コンクリート造平屋建
- ・床面積 775.36 m<sup>2</sup> (235 坪)
- ・建築場所 学校敷地南西部（生徒玄関前）
- ・着工 平成10年3月
- ・竣工 平成10年10月

## 生徒会館（創立七十周年記念会館）



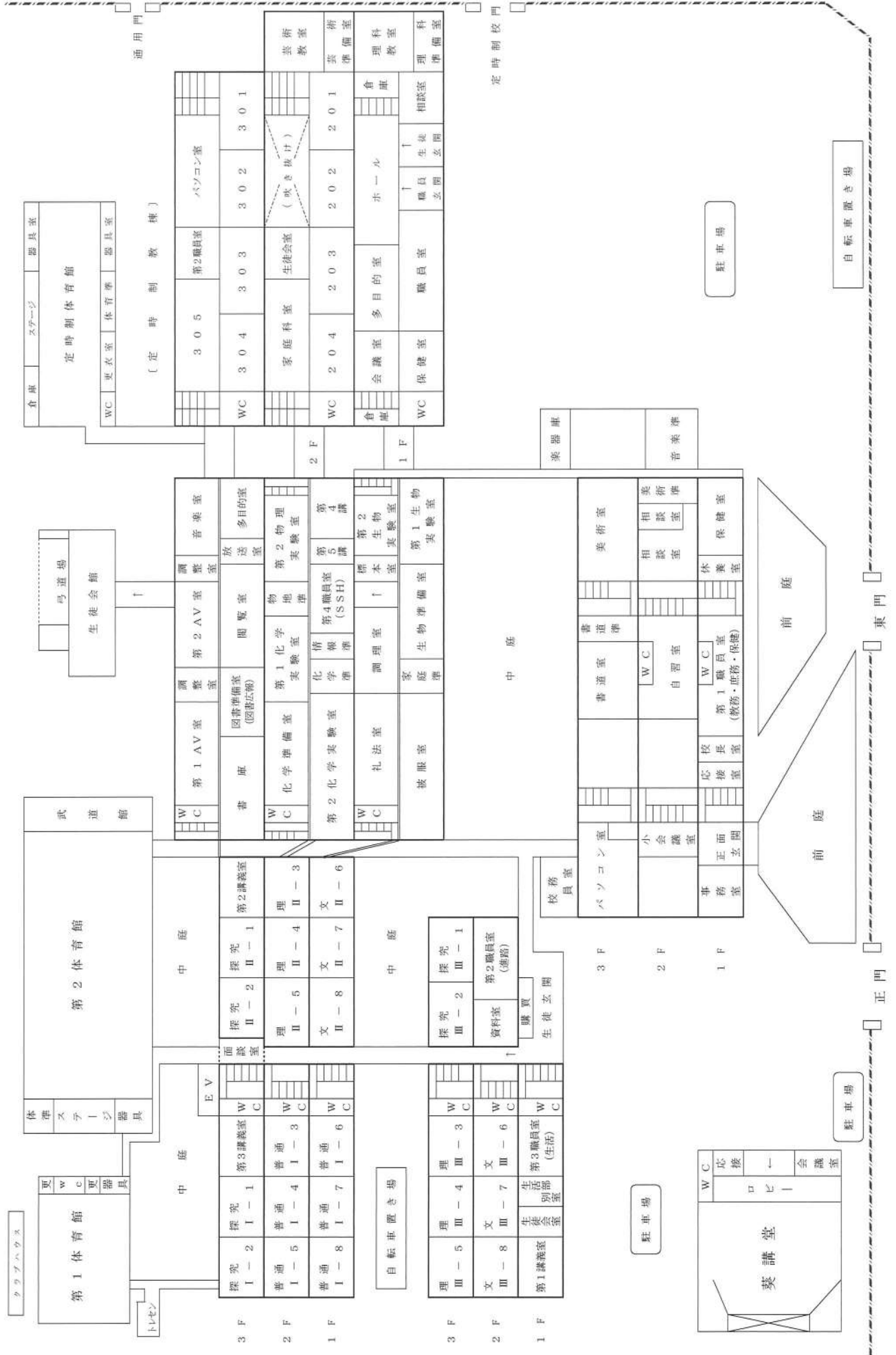
- ・構造 鉄筋コンクリート造2階建
- ・床面積 1階 523.26 m<sup>2</sup> (158.7 坪)  
2階 510.30 m<sup>2</sup> (154.5 坪)  
合計 1,033.56 m<sup>2</sup> (313.2 坪)
- ・建設 昭和43年（平成12年改修）



# 使用教科書一覽

教 科	発行者略称	書 名	学 年
国 語	数 研	現代の国語	1
	数 研	言語文化	1
	第 一	高等学校 精選古典探究	2
	数 研	精選 論理国語	2
	数 研	文学国語	2
	三省堂	高等学校現代文B 改訂版	3
	大修館	精選古典B 改訂版	3
地 歴・公民	東 書	詳解歴史総合	1
	帝 国	高等学校 新地理総合	2
	東 書	公共	2
	山 川	詳説日本史	2
	山 川	詳説世界史	2
	帝 国	新詳高等地図	2・3
	山 川	詳説日本史 改訂版	3
	帝 国	新詳地理B	3
	二 宮	基本地図帳 改訂版	3
	帝 国	高等学校 新地理A	3
	清 水	高等学校 新倫理 新訂版	3
	東 書	政治・経済	3
	実 教	世界史A 新訂版	3
	山 川	詳説世界史 改訂版	3
数 学	数 研	NEXT 数学I	1
	数 研	NEXT 数学A	1
	数 研	NEXT 数学II	1・2
	数 研	NEXT 数学III	2
	数 研	NEXT 数学B	2
	数 研	NEXT 数学C	2
	数 研	改訂版 数学II	3
	数 研	改訂版 数学III	3
理 科	数 研	化学基礎	1・2
	第 一	高等学校 生物基礎	1・2
	啓 林 館	高等学校 物理基礎	1・2
	東 書	新編物理基礎	2
	数 研	生物	2
	数 研	化学	2
	啓 林 館	高等学校 物理	2
	実 教	地学基礎	2
	東 書	改訂 化学基礎	3
	数 研	新編 地学基礎	3
	第 一	高等学校 改訂 生物基礎	3
	啓 林 館	物理 改訂版	3
	東 書	改訂 化学	3
	数 研	改訂版 生物	3
保 健 体 育	大修館	現代高等保健体育	1・2
	大修館	現代高等保健体育 改訂版	3
芸 術	教 芸	高校生の音楽1	1
	日 文	高校生の美術1	1
	教 図	書I・書Iプライマリーブック	1
	日 文	高校生の美術2	3
英 語	数 研	BLUE MARBLE English Communication I	1
	大修館	Genius English Logic and Expression I	1
	数 研	BLUE MARBLE English Communication II	2
	大修館	Genius English Logic and Expression II	2
	東 書	PROMINENCE English Communication III	3
情 報 家 庭	東 書	情報I Step Forward!	1
	東 書	家庭基礎 自立・共生・創造	1

# 令和5年度 福井県立武生高等学校校舎配置図







# 定 時 制 課 程

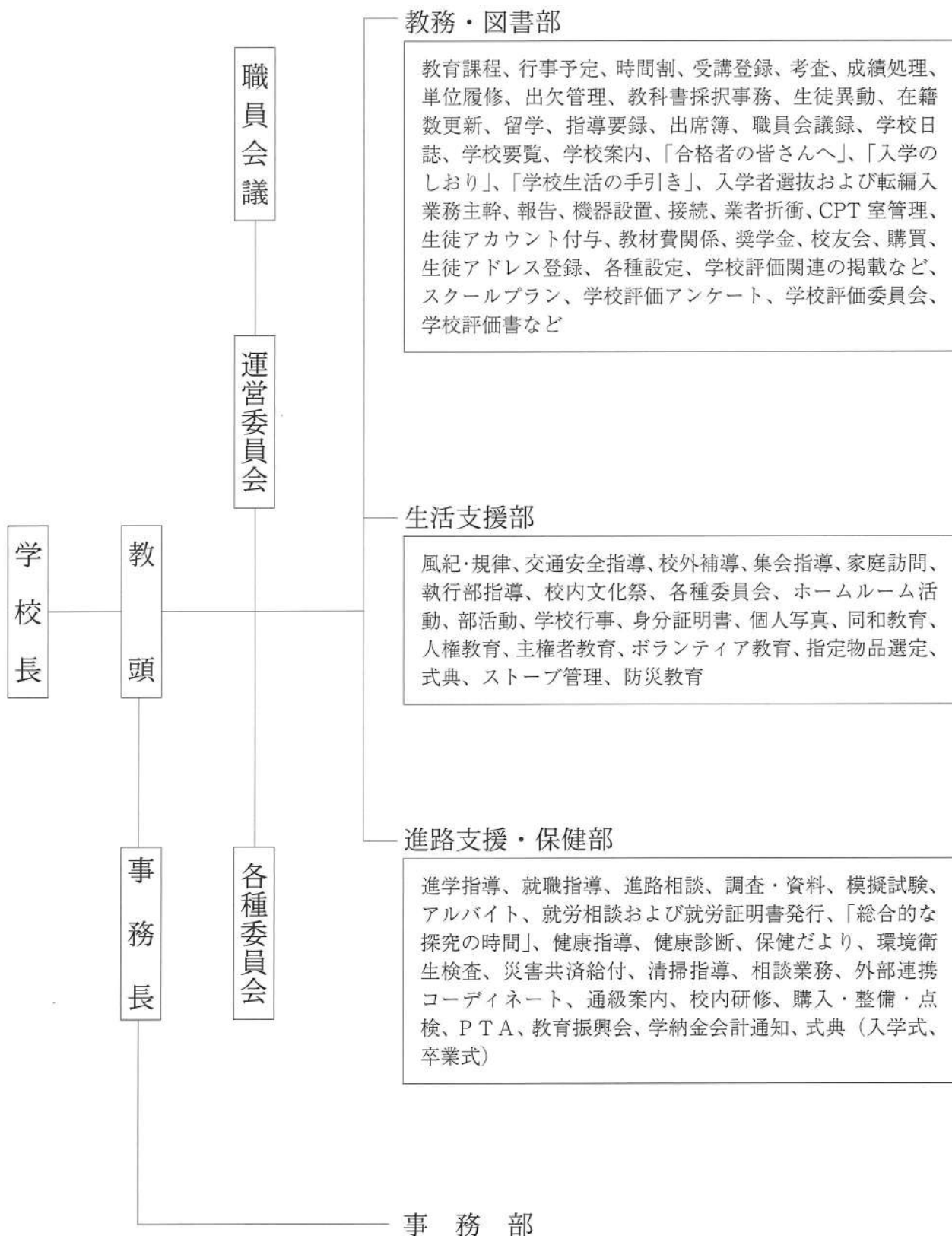
## 沿 革

昭和23年 6月 1日	本校・今庄（以上夜間）・粟田部・上池田（以上昼間）に定時制を設置し、生徒募集を開始する
昭和23年 6月 20日	本・分校合同にて本校において開校式および入学式を行う
昭和26年 3月 10日	卒業生8名を出す（粟田部専修女学院より編入）
昭和26年 4月 1日	今庄分校（夜間）を本校（夜間）に吸収合併
昭和27年 3月 10日	卒業生36名を出す（本校29名、分校7名）
昭和27年 4月 1日	上池田分校に昼間家庭短期課程（通称別科・年限2カ年）を設置
昭和29年 3月 31日	粟田部分校の生徒募集を停止 在校生は本校全日制の相当学年に吸収
昭和30年 3月 1日	上池田分校短期課程（別科）の募集停止
昭和30年 4月 1日	本校・村国地籍（現八幡町）に移転
昭和30年 5月 1日	上池田分校を池田分校と改称
昭和35年11月 1日	新校舎落成
昭和40年 4月 1日	池田分校（昼間）は全日制分校となる
昭和42年 6月 22日	屋外照明点灯式 この頃女子体操部黄金時代、全国制覇を続ける
昭和44年 6月 16日	完全給食実施
昭和44年 7月 19日	記念会館（給食・宿泊設備）落成式
昭和46年11月 18日	校友会発足
昭和63年 5月 22日	開校40周年記念式典
平成 4年 1月 31日	定時制教棟改築着工
平成 4年10月 31日	定時制教棟完成
平成 5年 4月 7日	駐車場、花壇工事完了
平成 7年 4月 1日	単位制による課程（普通科昼間部・夜間部）を新設 学年制（普通科・商業科）募集停止
平成 8年 8月 9日	体育館新築、理科教室・芸術教室増築完成
平成10年 3月 3日	学年制最後の卒業生10名（普通科5名、商業科5名）を出す
平成15年 3月 1日	定時制パソコン室完成
平成15年 9月 1日	校内LANの設備が整う
平成22年 4月 1日	単位の半期認定および後期編入学試験（9月）を開始する
平成25年 8月 26日	教室冷房設備設置（4教室）
平成29年 3月 31日	夜間部の募集停止
平成29年 9月 26日	305教室および第2職員室完成 冷房設備設置（3階教室を含む7室）
平成31年 3月 31日	夜間部廃止

## 努 力 目 標

1. 教師と生徒、生徒相互の人間関係を深めて互いを理解することから、心豊かな人間性の育成に努める。
2. 生徒一人ひとりの主体的な活動を通して、自主性の育成に努める。
3. 基礎的・基本的な知識・技能の習得とともに、それらを活用する力の育成に努める。
4. 基本的な生活態度や礼儀を身につけ、社会性の育成に努める。
5. 生徒の多様な能力や適性に応じた進路指導を進め、望ましい勤労観・職業観、就労意欲の育成に努める。
6. 教育環境の整備・美化を進め、健全な心身の育成に努める。

# 学校運営機構



## 時程表

特 設	予鈴 9:45	
	1 限	9:50 ~ 10:35
	2 限	10:40 ~ 11:25
昼 間 部	予鈴 11:55	
	1 限	12:00 ~ 12:45
	2 限	12:50 ~ 13:35
	3 限	13:40 ~ 14:25
	SH(月水金)	14:25 ~ 14:35
	清掃(火・木)	
	4 限	14:40 ~ 15:25

## 生徒在籍状況

令和5年4月10日現在

	ホ ー ム	男	女	計
令和5年度	A	8	8	16
	B	8	8	16
	C	7	8	15
令和4年度	A	9	7	16
	B	9	8	17
	C	9	7	16
令和3年度	A	9	5	14
	B	9	5	14
	C	13	3	16
合 計		81	59	140

# 教育課程

教 科		昼間部	特設授業
		1～3 (4)年次	1～3 (4)年次
国 語	現 代 の 国 語	2	
	言 語 文 化	2	
	論 理 国 語	4 (2+2) ☆	
	文 学 国 語	4 (2+2) ☆	
	国 語 表 現		4 (2+2) ☆
地 理 歴 史	古 典 探 究		4 (2+2) ☆
	地 理 総 合	2	
	地 理 探 究	4	
	歴 史 総 合	2	2
公 民	日 本 史 探 究	4	4 (2+2) ☆
	世 界 史 探 究		
	公 共 理 論	2	2
数 学	政 治 ・ 経 済		2
	数 学 I	4	
	数 学 II	4 (2+2) ☆	
	数 学 A		2
	数 学 B		2
理 科	数 学 F		2 *
	科 学 と 人 間 生 活	2	
	物 理 基 礎		2
	物 理		4 (2+2) ☆
	化 学 基 礎	2	
	生 物 基 礎	2	
	生 地 学 基 礎		4 (2+2) ☆
体 育 健 育	体 育	6 (2+2+2) ☆	2 ☆
	保 健	2	
芸 術	音 楽 I		2
	美 術 I		2
	書 道 I	2	
	書 道 II	2	
外 国 語	英 語 コミュニケーション I	4	
	英 語 コミュニケーション II		4 (2+2) ☆
	論 理 ・ 表 現 I	2	
	論 理 ・ 表 現 II		2
	英 語 読 解		2 *
家 庭 科	家 庭 基 礎	2	
	情 報 I	2	
専 門	探 究 演 習	2 *	2 *
	家 庭		4 (2+2) ☆
	保 育 基 礎	2	
	フ ァ ッ シ ョ ン 造 形 基 礎	4	
商 業	課 題 研 究		4 (2+2) ☆
	情 報 処 理	4 (2+2) ☆	
ホ ー ム ル ー ム 活 動		3 (4)	
総 合 的 な 探 究 の 時 間		3 (4)	2
自 立 活 動		※	※
合 計		80 (82)	60
備 考		ホームルーム活動、総合的な探究の時間は各年次通年で1単位を履修する I・IIのある科目はI→IIの順に履修する 国語は、現代の国語・言語文化を履修した後 後に他の科目を履修できる *は学校設定教科 ※は通級による指導 ( ) ☆の数字は分割履修単位	3年修業のための特設授業 総合的な探究の時間は半期で1単位を履修する I・IIのある科目はI→IIの順に履修する 数学Bは数学Iの履修後に履修できる *は学校設定教科 ※は通級による指導 ( ) ☆の数字は分割履修単位



# 年間行事計画

	上 旬	中 旬	下 旬
4	年度初め休業 入学式、離任式、新任式、前期始業式 個人別時間割作成、ホーム役員選挙 オリエンテーション、部活動説明会 車両検査、教科書購入 運営委員会、生徒情報交換会①、職員会議 担任会	前期LH計画、部活動登録、進路希望調査 委員会活動 尿検査 運営委員会	職員会議 心電図検査・X線撮影(新入生) 防火・防災訓練
5	3年・2年第1回県模試 委員会活動	体力テスト 身体計測、春季遠足 情報モラル講演会	運営委員会・職員会議 第1回教育相談会 県高校定通制総体壮行会
6	前期中間考査 県高校定通制総体陸上競技記録会 部活動強化週間 3年第2回県模試 県高校定通制総合体育大会	P T A総会・保護者懇談会兼進路研修会 県高校定通制総体伝達表彰 校内授業研修 委員会活動 薬物乱用に関する講話	内科検診 運営委員会・職員会議 生活体験作文
7	委員会活動 サマー求人企業説明会 1年第1回・2年第2回・3年第3回県模試	運営委員会・職員会議 全校集会、全国高校定通制総体壮行会 大掃除 ジュニア・インターンシップ(～8月下旬) 生活体験作文発表会	夏季休業 夏季課外 応募前職場見学(～8月上旬)
8	就職・進学希望者三者面談 全国高校定通制総合体育大会	全国高校定通制総合体育大会 後期編入学試験事前相談	就職ガイダンス 運営委員会 職員会議 授業開始
9	全国高校定通制総体伝達表彰 後期生徒会長選挙公示 前期期末考査 後期編入学試験	前期期末考査、補習 3年第4回県模試 就職希望者激励会、就職試験開始 運営委員会・前期単位認定・卒業認定・ 職員会議	校内文化祭 秋季休業 生徒情報交換会② 第2回教育相談会、保護者会 前期卒業式
10	後期入学許可式 後期始業式、大掃除 後期生徒会長選挙 委員会活動	生徒総会、北信越高校定通制総体壮行会 北信越高校定通制総合体育大会 3年第5回県模試	運営委員会・職員会議 秋季遠足 県定通制連合文化祭・生活体験発表会
11	1年第2回・2年第3回県模試 委員会活動 3年第6回県模試 進路研修	県高校定通制新人体育大会壮行会 部活動強化週間 主権者教育セミナー	県高校定通制新人体育大会 運営委員会・職員会議
12	後期中間考査 運営委員会	職員会議	全校集会、県高校定通制新人体育大会伝達表彰 冬期休業 冬季課外
1	委員会活動		1年第3回・2年第4回県模試 運営委員会・職員会議 開講科目説明会・大掃除 内定者事後指導
2	次年度前期生徒会長選挙公示 個人写真撮影、受講登録	後期期末考査、補習 学力検査(1次)	運営委員会・後期単位認定・卒業認定 会議、職員会議 補習、追加単位認定・卒業認定会議(卒業予定者) 生徒総会、生徒会長選挙 学力検査(2次)
3	卒業式予行 卒業証書授与式・校友会入会式 運営委員会・職員会議	保護者会、第2回P T A評議員会 第3回教育相談会	後期終業式 学年末休業 合格者登校日、新入生受講登録 運営委員会、職員会議

## 出身中学校別生徒数

中学校		入学年度		令和5年度		令和4年度		令和3年度		計		総計
		男	女	男	女	男	女	男	女			
福井市	明倫											
	成和											
	足羽			1					1		1	
	足羽第一											
鯖江市	鯖江	2		3	1	1	3	6	4	10		
	中央	3	8	1		4	2	8	10	18		
	東陽	1						1		1		
丹生郡	朝日		1	2			1	2	2	4		
	越前	1				1		2		2		
	織田				1				1	1		
	宮崎				1		1		2	2		
今立郡	池田			1				1		1		
南条郡	南条				3	2	1	2	4	6		
	今庄				1	1		1	1	2		
	河野				1	1		1	1	2		
	南越前	1	1					1	1	2		
越前市	万葉	3	3	2	2	1		6	5	11		
	武生第一	6	3	5	1	5	3	16	7	23		
	武生第二	2	2	8	1	5	1	15	4	19		
	武生第三	4	5	4	3	4		12	8	20		
	武生第六				1	3		3	1	4		
	武生第五					1		1		1		
	南越				1	2	1	2	2	4		
敦賀市	気比		1						1	1		
	松陵											
	粟野											
その他					5				5	5		
計		23	24	27	22	31	13	81	59	140		

## 年齢別生徒数

年齢		入学年度		令和5年度		令和4年度		令和3年度		計		総計
		男	女	男	女	男	女	男	女			
15	歳	18	20							18	20	38
16	歳	5	3	20	19					25	22	47
17	歳			5	2	16	10			21	12	33
18	歳		1	2	1	12	3			14	5	19
19	歳					1				1		1
20	歳					2				2		2
21	歳以上											0
計		23	24	27	22	31	13	81	59	140		

## 部活動参加状況

部 活 動 名	男	女	計
バドミントン	4	1	5
バスケットボール	11	3	14
卓球	6	3	9
軽音	3	1	4
パソコン	2	2	4
手芸	0	3	3
ガーデニング	2	1	3
計	28	14	42

## 生徒通学状況

手段	入学年度	令和5年度		令和4年度		令和3年度		計		総計
		男	女	男	女	男	女	男	女	
徒歩		4	3	1	5			5	8	13
自転車		11	11	18	8	15	4	44	23	67
JR			2	2	5	3	1	5	8	13
私鉄電車		2	6		1		3	2	10	12
バス		1		3	1	4		8	1	9
その他		5	2	3	2	9	5	17	9	26
計		23	24	27	22	31	13	81	59	140

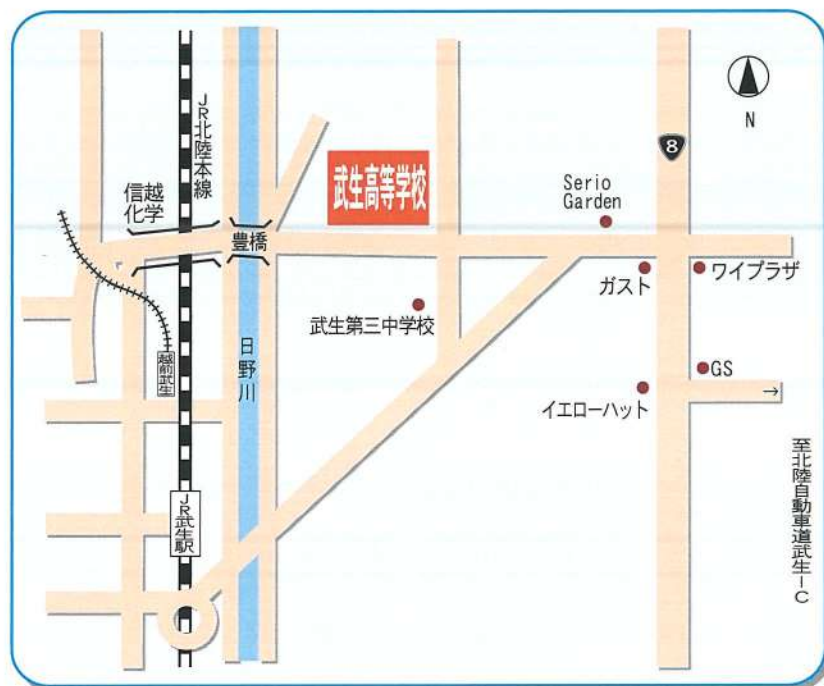
## 生徒職業状況

職業	入学年度	令和5年度		令和4年度		令和3年度		計		総計
		男	女	男	女	男	女	男	女	
製造業										0
大規模小売店				2	3	1		3	3	6
コンビニ		1	6	1	3	6	2	8	11	19
外食		4	3	6	7	6	1	16	11	27
ガソリンスタンド										0
サービス業				1				1		1
その他			1	2	1			2	2	4
計		5	10	12	14	13	3	30	27	57

## 使用教科書一覧

教科	発行者略称	書名
国語	第一	高等学校 新編現代の国語
	第一	高等学校 新編言語文化
	東書	新編論理国語
	大修館	新編 文学国語
	大修館	国語表現
	第一	高等学校 標準古典探究
地歴	実教	詳述歴史総合
	帝国	高等学校 新地理総合
	東書	新高等地図
	山川	新詳世界史探究
	第一	高等学校 日本史探究
	帝国	新詳地理探究
公民	実教	公共
	第一	高等学校 倫理
	実教	最新政治・経済
数学	数研	新 高校の数学 I
	数研	新 高校の数学 A
	東書	数学 II Essense
	東書	数学 B Essence
理科	啓林館	高等学校 科学と人間生活
	啓林館	高等学校 考える物理基礎
	東書	新編化学基礎
	実教	生物基礎
	第一	高等学校 地学基礎
	啓林館	高等学校 物理
	実教	生物
保健体育	大修館	現代高等保健体育
芸術	教出	音楽 I 改訂版 Tutti +
	光村	美術 1
	光村	書 I
	光村	書 II
英語	開隆堂	Amity English Communication I
	開隆堂	Amity English Logic and Expression I
	開隆堂	Amity English Logic and Expression II
	数研	COMET English Communication II
	啓林館	Sailing English Conversation
家庭	教図	Survive!! 高等学校 家庭基礎
	実教	フードデザイン
	実教	ファッション造形基礎
	教図	保育基礎 ようこそ、ともに育ち合う保育の世界へ
情報	日文	情報 I 図解と実習—図解編
	日文	情報 I 図解と実習—実習編
商業	実教	情報処理 Prologue of Computer





**全日制本校** 〒915-0085 福井県越前市八幡一丁目25-15  
 TEL (0778) 22-0690 (代表) FAX (0778) 22-0692  
<http://www.takefu-h.ed.jp>

**定 時 制** 〒915-0085 福井県越前市八幡一丁目25-15  
 TEL (0778) 22-0691 FAX (0778) 22-1005  
<http://www.takefu-h.ed.jp/teiji>