



学校要覧

令和5年度
(2023年度)



福井県立敦賀高等学校

所在地 〒914-0807 福井県敦賀市松葉町2番1号

全日制 (普通科、文理進学科、商業科、情報経理科)
電話 (0770) 25-1521(代)
FAX (0770) 25-5529

定時制 (普通科)
電話 (0770) 25-1523
FAX (0770) 25-1523

ホームページ <https://www.tonkou.ed.jp>

校 訓

自 主 自 律

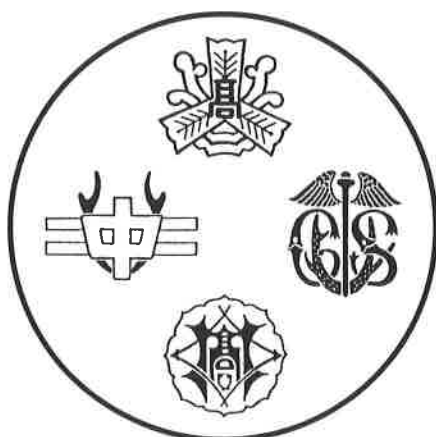
教 育 目 標

- 1 自主的で、責任を重んじ、自らを律することのできる克己心の強い人間の育成
Nurturing individuals who are autonomous, responsible and self-disciplined.
- 2 真理の探究に努めるとともに、科学的で創造性豊かな人間の育成
Nurturing individuals who are willing to explore knowledge for the truth and are creative and scientific-minded.
- 3 文武両道を目指し、心身ともにたくましい人間の育成
Nurturing individuals who are mentally and physically strong, by focusing on both studying and extra-curricular activities.
- 4 勤労と相互扶助の精神を重んずる心豊かな人間の育成
Nurturing rich individuals who think well of being industrious and cooperative.
- 5 地域を担い、世界を拓く人間の育成
Nurturing individuals who think globally and act locally.

卒業生数（令和5年4月現在）

学 校 名	卒 業 生 数	合 計
旧 県 立 敦 賀 高 等 女 学 校	2,851	36,973
旧 県 立 敦 賀 商 業 学 校	2,529	
旧 県 立 敦 賀 中 学 校	373	
県 立 敦 賀 高 等 学 校	31,220	

校章の由来



敦賀高等学校（昭和23.5.1 校章制定）

二本の角は古い地名「角鹿」（敦賀）を象徴し、線を柔らかくするため波のように見せ、松葉は「節操」を表現し、三本あるのは、元県立敦賀商業学校・同敦賀高等女学校・同敦賀中学校の三校が合併したことを意味する。

敦賀商業学校

商業のシンボルである、Hermes（商工業を支配する神）のcaduceus（神杖または霊杖）を中央、「角鹿」の角と兜の鉤角を用いたコマース・スクールの頭字CSを組合せたもの。中央の杖は勢力を、左右の翼は迅速な進歩を、蛇の代りの角は知識を意味する。

敦賀高等女学校

外形は鏡の形となし、女性を表し、松葉をもって節操を表し、高女の文字を角の形となして、古い地名「角鹿」（敦賀）を意味する。

敦賀中学校

二本の角は敦賀の古い地名「角鹿」を表し、二本の白線は少年の純粹さを象徴する。

沿

革

統 合 前

- 女 学 校 明治 10.11. 1 就将小学校に裁縫専修科附設
- 37. 6.21 敦賀町立裁縫学校として独立
- 41. 6.25 敦賀町立敦賀女学校と改称
- 大正 8. 5.27 敦賀町立敦賀実科高等女学校（結城）に昇格
- 15. 4. 1 福井県立敦賀高等女学校と改称
- 商業学校 明治 34. 7. 1 敦賀商業補修学校設立
- 39. 5. 1 乙種敦賀商業学校（金ヶ崎）に昇格（この日を設立記念日とする）
- 42. 9.10 松原新築校舎に移転、対露貿易商品館設置
- 大正 7. 4. 1 県立に移管福井県立敦賀商業学校（高小卒入学四ヶ年修業、英・露の二部、別に日露貿易専修科）と改称
- 11.10.16 創立30周年記念式典挙行政
- 昭和 19. 4. 1 福井県立敦賀工業学校を併置（同21年廃止）
- 中 学 校 昭和 15. 4. 8 福井県立敦賀中学校設立

統 合 後

- 三校合併 昭和 23. 4. 1 福井県立敦賀高等学校（普通・商業科）創立
- 新井豊太郎校長就任
- 4. 5 開校式挙行政
- 6. 1 定時制課程設置
- 24. 3. 5 第1回卒業式挙行政
- 25. 4. 1 家庭科設置
- 26. 9.25 南校舎（旧敦賀中学校）第1棟、第2棟、男子生徒用便所等焼失
- 27. 2. 4 新築校舎第一棟（現在地）完成
- 28. 4. 1 猿橋重雄校長就任
- 31. 7. 1 新講堂（兼体育館）完成
- 7.11 全校新築校舎移転
- 32. 4. 1 内田嘉兵衛校長就任
- 33. 3.31 家庭科廃止
- 34. 4. 1 坂井功校長就任
- 37. 1.19 昭和35・36年度「放送教育」について研究校に指定され、研究発表会開催
- 38. 4. 1 大森陽校長就任
- 39. 7. 1 プール完成
- 43. 9.25 武道場完成
- 10. 2 福井国体バレーボール会場に体育館使用
- 44. 4. 1 木下善平校長就任
- 10.15 敦高60年のあゆみ発刊
- 10.18 創立20周年記念式典挙行政
- 47. 3.28 運動部部室完成
- 47. 4. 1 牧野福校長就任
- 6.16 昭和45・46・47年度「必修クラブ」について文部省研究校に指定され、研究発表会開催
- 49. 3.26 校舎鉄筋化改築工事着工（現校舎）
- 12.30 管理棟、普通科教棟完成
- 50. 4. 1 定時制津内分校から新校舎へ移転
- 7.17 全日制2・3学年新校舎へ移転
- 51. 9.30 特別教棟完成

- 52. 4. 1 龍田耕一校長就任
- 52. 8.15 商業科教棟完成
- 9. 1 商業科新教棟移転（全生徒新教棟で授業）
- 53. 6.30 第2体育館完成
- 11. 7 校舎改築竣工記念式典挙行政
- 54. 3.31 青雲会館（同窓会会館）完成
- 54. 4. 1 宮川茂夫校長就任
- 56. 4. 1 足利正臣校長就任
- 57.12. 3 昭和55・56・57年度「格技指導」について文部省研究校に指定され、研究発表会開催
- 58. 4. 1 高氏多美校長就任
- 59. 3. 1 地方教育費調査実施につき文部大臣より表彰
- 60. 4. 1 須田賢男校長就任
- 60.11.20 昭和59・60年度「学習習熟度別指導」について文部省研究校に指定され、研究発表会開催
- 61. 4. 1 普通科新入生より習熟度別クラス編成実施
- 62. 4. 1 長村久男校長就任
- 63. 4. 1 情報経理科新設
- 8.25 「父母と先生の会」PTA活動につき文部大臣より表彰
- 11. 9 中庭「開校40周年記念庭園」開園
- 平成元. 4. 1 森茂校長就任
- 2. 3.20 セミナーハウス完成
- 3. 1.30 弓道場改築完成
- 4.12 第1体育館改修完成
- 4. 3.16 武道場改築完成
- 4. 4. 1 山田泰雄校長就任
- 11.26 平成3・4年度「勤労体験学習」について文部省研究校に指定され研究発表会開催
記念行事「寛寛園」完成
- 6. 4. 1 竹内清隆校長就任
- 7. 4. 4 プール改築完成
- 9. 4. 1 齋藤邦夫校長就任
- 5.24 創立50周年記念式典挙行政
- 10.30 創立50周年記念誌発刊
- 12. 4. 1 田中完一校長就任
- 14. 2.20 特別教棟リフレッシュ耐震工事完成
- 14. 4. 1 小西清光校長就任
- 16. 4. 1 古谷活也校長就任
- 18. 1.21 管理棟リフレッシュ工事完成
- 18. 4. 1 牧野芳之校長就任
- 10. 7 創立百周年記念式典・記念会館「飛躍」落成式挙行政
- 19. 2.20 普通教棟リフレッシュ工事完成
- 3.10 創立百周年記念誌発刊
- 21. 4. 1 八田幸明校長就任
- 24. 4. 1 杉田宏憲校長就任
- 26. 1.31 商業棟耐震補強リフレッシュ工事完成
- 27. 4. 1 松宮毅校長就任
- 28. 1. 4 野球練習ゲージ完成
- 30. 9.14 全教室にプロジェクター設置
- 10. 1 剣道少年女子全国優勝（ふくい国体）
- 10.24 校歌の歌碑完成
- 31. 4. 1 平松正尚校長就任
- 令和 2. 4. 1 理数進学科、人文進学科（文理進学科）新設
- 3. 4. 1 山本泰弘校長就任
- 3. 1.13 第2体育館リフレッシュ工事完成
- 5. 3. 8 ギムナジウムヴィンゼン校（ドイツ）との姉妹校提携

1 生徒数 (令和5年4月1日)

学 科		普通科	文理進学科		商業科	情報 経理科	合計
1年	男	66	31		10	13	120
	女	55	29		20	17	121
	計	121	60		30	30	241
学 科		普通科	理数 進学科	人文 進学科	商業科	情報 経理科	合計
2年	男	40	18	12	9	13	92
	女	61	15	15	21	16	128
	計	101	60		30	29	220
3年	男	47	20	11	12	15	105
	女	48	9	10	17	14	98
	計	95	50		29	29	203
合計	男	153	92		31	41	317
	女	164	78		58	47	347
	計	317	170		89	88	664

2 学級数

学 年	1年	2年	3年
普通科	4	3	3
文理進学科	2	0	0
理数進学科	0	1	2
人文進学科	0	1	
商業科	1	1	1
情報経理科	1	1	1
合 計	8	7	7

3 職員数

	校 長	教 頭	教 諭	教 諭 (兼務)	再 任 用 教 諭	養 護 教 諭	臨 時 任 用 講 師	非 常 勤 講 師	英 語 指 導 助 手	実 習 助 手	実 習 助 手 臨 任	産 業 人 材 イ ン フ ォ メ ー タ	部 活 動 指 導 員	シ ン テ ィ ー チ ャ ー	事 務 長	事 務 員	事 務 員 (会 計 年 度)	校 務 員	校 務 員 (臨 任)	小 計	校 医 ・ 臨 時 校 医	歯 科 医	薬 劑 師	茶 華 道 講 師	健 康 管 理 医	合 計
男	1	1	34	1	4		1	4	1			1	4	1	1		1	1	1	57	1	2	1		(1)	61
女			12		1	1	1	3	1	3	1		1			2				26				1		27
計	1	1	46	1	5	1	2	7	2	3	1	1	5	1	1	2	1	1	1	83	1	2	1	1	(1)	88

健康管理医は校医と兼務

4 ホーム担任・副担任

1年	担 任	副担任	2年	担 任	副担任	3年	担 任	副担任
1	今井 智貴	釜谷 理永	1	○汐谷 智博	松宮 武彦	1	山本 由貴	永田 学
2	一花 彰浩	久保田広行	2	木村 祐輝	高村 美優	2	村古 崇徳	石黒 稔
3	畠中 快成	藤原 彦貴	3	○橋本 洋	吉長 珠輝	3	大西ななみ	池田 秀樹
4	○三宅 愛	櫻井 丈晴	4	松尾 章子	山田 裕務	4	○奥出 京子	三田村弘美
5	小山 啓貴	梅田 宗典	5	山口 秀輝	松沢 洋祐	5	若泉 真由	堀部 航平
6	宇野 達紀	古川 悠真	6	小林 拓馬	鋸屋 まい	6	北山 高明	前田 知寛
7	武田 築	澤村 文明	7	澤崎 俊之	道永佳代子	7	○坂田 耕	伊原 幸代
8	○西村 久毅	林 亨						
主任	高橋 克弘		主任	岩谷 治彦		主任	山田 章央	

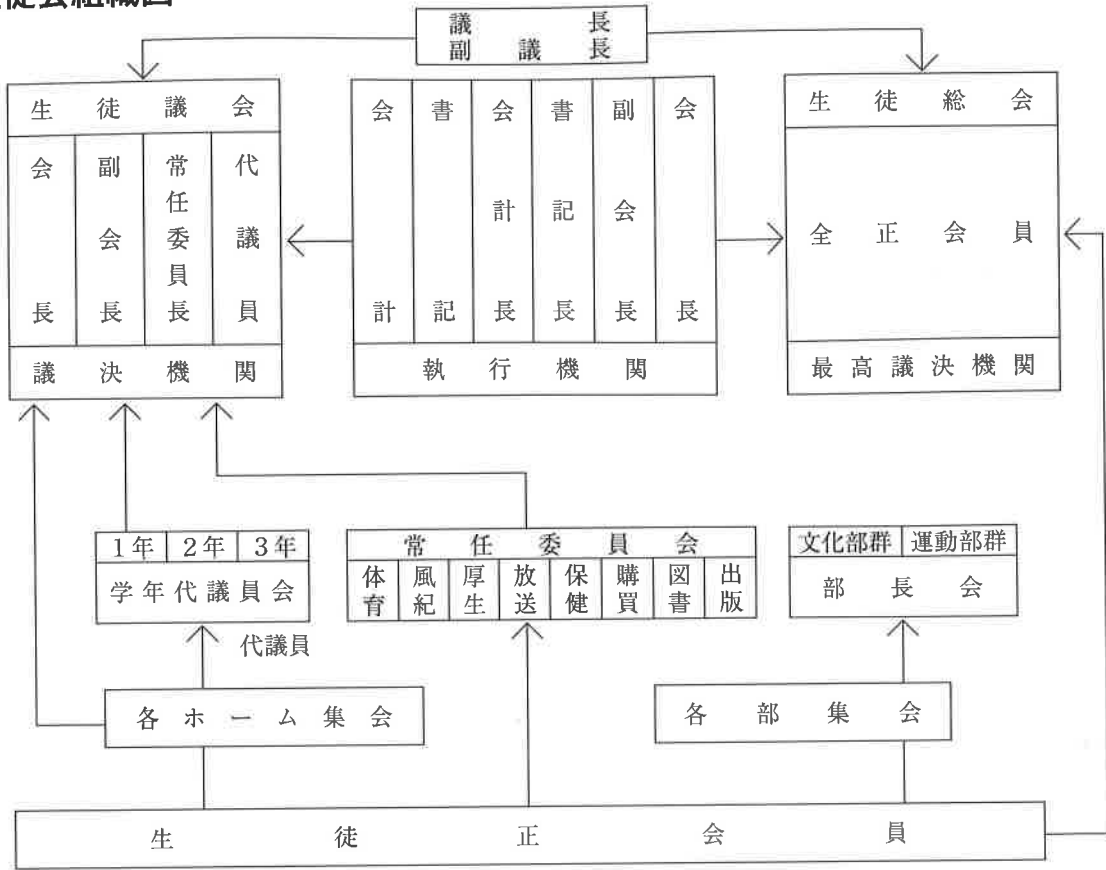
○学年副主任

6 職員一覧(令和5年4月現在)

職	氏名	教科	校務分掌	担任	部・委員会顧問
校長	山本 泰弘	国語科			
教頭	内藤 雄樹	理科			
教諭	梅田 宗典	国語科	生徒支援	1-5(副)	吹奏楽 厚生
〃	山田 章央	国語科	進路支援	3年主任	弓道
〃	丸谷 寛	国語科	総務部長		剣道
〃	河野 美涼	国語科		2-6(副)	美術
〃	鋸屋 まい	国語科	生徒支援	3-5(副)	陸上
〃	堀部 航平	国語科	進路支援	1-8(副)	探究
教諭(再任)	林 亨	国語科	進路支援		
講師(非常勤)	水野 法隆	国語科			
講師(非常勤)	平口 さおり	国語科			
教諭	神田 実	地歴公民	進路支援		弓道
〃	前田 知寛	地歴公民	総務	3-6(副)	女子バレーボール
〃	久保田 広行	地歴公民	探究開発部長	1-2(副)	探究
〃	木村 祐輝	地歴公民	生徒支援	2-2(正)	山岳
〃	澤崎 俊之	地歴公民	探究開発	2-7(正)	男子ソフトテニス
〃	小山 啓貴	地歴公民	生徒支援	1-5(正)	男子バレーボール
〃	古川 悠真	地歴公民	総務	1-6(副)	バドミントン
講師(非常勤)	樋口 謙心	地歴公民			
教諭	北山 高明	数学	進路支援	3-6(正)	バドミントン
〃	石黒 稔	数学・情報	探究開発	3-2(副)	吹奏楽
〃	永田 学	数学	進路支援部長	3-1(副)	探究
〃	松沢 洋祐	数学	生徒支援部長	2-5(副)	山岳
〃	汐谷 智博	数学	進路支援	2-1(正)	女子ソフトテニス
〃	小林 拓馬	数学	総務	2-6(正)	女子バレーボール
〃	今井 智貴	数学	総務	1-1(正)	バドミントン
教諭(再任)	澤村 文明	数学	総務	1-7(副)	サッカー
講師(非常勤)	高田 璃乃	数学			
シニアティーチャー	上塚 直樹	数学			
教諭	山口 秀輝	理科	進路支援	2-5(正)	水泳
〃	高橋 克弘	理科	探究開発	1年主任	探究
〃	三宅 愛	理科	生徒支援	1-4(正)	探究
〃	一花 彰浩	理科	進路支援	1-2(正)	男子バスケットボール
〃	若泉 真由	理科	進路支援	3-5(正)	女子バスケットボール
〃	武田 築彦	理科	総務	1-7(正)	男子バスケットボール
教諭(再任)	松宮 武彦	理科	探究開発	2-1(副)	女子バスケットボール
講師(非常勤)	木戸 聡	理科			
教諭	橋本 洋	保健体育	総務	2-3(正)	陸上
〃	坂田 耕	保健体育	生徒支援	3-7(正)	卓球
〃	岩谷 治彦	保健体育	探究開発	2年主任	剣道
〃	西村 久毅	保健体育	生徒支援	1-8(正)	柔道
〃	大西 ななみ	保健体育	生徒支援	3-3(正)	剣道 出版
〃	藤原 彦貴	保健体育	探究開発	1-3(副)	野球
教諭	松尾 章子	芸術	生徒支援	2-4(正)	合唱
〃	石見 恭子	芸術	生徒支援		書道
教諭(兼務)	竹内 晴夫	芸術			美術

職	氏名	教科	校務分掌	担任	部・委員会顧問
教諭	藤木雅巳	英語	総務		吹奏楽
〃	村古崇徳	英語	総務	3-2(正)	水泳
〃	牧野剛士	英語	進路支援		探究
〃	山本由貴	英語	進路支援	3-1(正)	探究
〃	高村美優	英語	探究開発	2-2(副)	茶・華道
〃	宇野達紀	英語	探究開発	1-6(正)	野球
〃	釜谷理永	英語	総務	1-1(副)	水泳
教諭(再任)	三田村弘美	英語	総務	3-4(副)	放送
講師(臨任)	道永佳代子	英語	総務	2-7(副)	書道
ALT	フォスター ピアソン アレック	英語			
〃	モデアアディア ラブー	英語			
教諭	伊原幸代	家庭	生徒支援	3-7(副)	山岳
講師(非常勤)	上田めぐみ	情報			
教諭	櫻井丈晴	商業	探究開発	1-4(副)	探究
〃	奥出京子	商業	探究開発	3-4(正)	女子ソフトテニス
〃	吉長珠輝	商業	生徒支援	2-3(副)	野球
〃	島中快成	商業	探究開発	1-3(正)	卓球
定時制教諭	前出健一	商業			サッカー
教諭(再任)	池田秀樹	商業	進路支援	3-3(副)	男子ソフトテニス
講師(臨任)	山田裕務	商業	総務	2-4(副)	男子バレーボール
講師(非常勤)	松見英生	商業			
養護教諭	福田さおり	養護	生徒支援		茶・華道
実習助手	高原香	実助	探究開発		卓球 放送
〃	廣瀬直美	実助	進路支援		バドミントン
〃	堀真代	実助	探究開発		弓道
実習助手(臨任)	山下昭花	実助	総務		柔道
産業人材コーディネーター	松尾哲				
事務長	西岡務	事務			
主任	大塩かおり	事務			
主事	大山ひろみ	事務			
会計年度職員	山田拓哉	事務			
技術職員	山本哲也	技職			
技術職員(臨任)	鈴木清二	技職			
雇員	安野由美	購買			
〃	柴田順子	購買			
部活動指導員	中山東				陸上
〃	大村貴之				女子ソフトテニス
〃	高木隼				男子バレーボール
〃	石丸智恵				美術
茶華道講師	宮寄洋子				
学校医・健康管理医	中村三郎				
歯科医	長村康央				
〃	清水厳之				
薬剤師	清角野雅之				

7 生徒会組織図



8 部・委員会と所属生徒数 (令和5年4月現在)

運 動 部						文 化 部					
学 年 別	総数	2年	3年	2年マネ	3年マネ	学 年 別	総数	2年	3年	2年マネ	3年マネ
陸上部(男子)	14	7	5	2	0	吹奏楽部	27	16	11	0	0
陸上部(女子)	10	5	4	0	1	合唱部	0	0	0	0	0
卓球部(男子)	8	3	5	0	0	美術部	11	8	3	0	0
卓球部(女子)	10	3	5	0	2	書道部	9	5	4	0	0
水泳部(男子)	1	1	0	0	0	茶華道部	6	2	4	0	0
水泳部(女子)	5	5	0	0	0	探究(理科)	3	2	1	0	0
男子バスケットボール部	27	15	9	1	2	探究(数学)	0	0	0	0	0
女子バスケットボール部	18	8	8	0	2	探究(英語:ディベート)	0	0	0	0	0
男子ソフトテニス部	24	11	10	2	1	探究(英語:ESS)	6	0	6	0	0
女子ソフトテニス部	10	8	2	0	0	探究(社会)	1	1	0	0	0
バドミントン部(男子)	22	13	9	0	0	探究(国語)	1	1	0	0	0
バドミントン部(女子)	19	8	9	2	0	探究(商業)	5	3	2	0	0
剣道部(男子)	9	4	5	0	0	J R C	0	0	0	0	0
剣道部(女子)	14	5	5	2	2	小 計	69	38	31	0	0
男子バレーボール部	31	14	14	3	0	委 員 会					
女子バレーボール部	32	16	10	4	2	放送委員会	1	1	0	0	0
弓道部(男子)	11	0	11	0	0	総 計	417	202	181	19	15
弓道部(女子)	13	4	9	0	0	※ 1年生は未定					
柔道部(男子)	8	4	2	2	0						
柔道部(女子)	7	4	3	0	0						
野 球 部	33	14	17	0	2						
サ ッ カ ー 部	15	7	6	1	1						
山岳部(男子)	2	0	2	0	0						
山岳部(女子)	4	4	0	0	0						
小 計	347	163	150	19	15						

9 出身中学校

出身中学校	1年	2年	3年	計
気比	44	49	51	144
松陵	50	56	58	164
角鹿	23	17	15	55
栗野	82	64	51	197
東浦	0	2	2	4
市内中学校合計	199	188	177	564
三方	3	4	10	17
美浜	19	11	6	36
南越前(今庄)	4	2	0	6
その他の県内中学校	14	13	9	36
県外中学校	2	1	1	4
市外中学校合計	42	31	26	99
総計	241	219	203	663

10 生徒の通学方法

通学方法	1年	2年	3年	計	
徒歩	12	4	10	26	
自転車	193	182	166	541	
保護者の自家用車	7	9	9	25	
バス	福鉄	2	0	0	2
	コミュニティ	1	3	2	6
JR列車	小浜線	15	12	9	36
	福井方面	11	9	7	27
	米原方面	0	0	0	0
計	241	219	203	663	

11 生徒の下宿状況

下宿先	1年	2年	3年	計
親戚の家	0	0	0	0
知人の家	0	0	0	0
下宿屋	8	3	3	14
計	8	3	3	14

12 授業時間表

授業時間表(6限) 授業時間表(火曜7限) 授業時間表(木曜7限)

予鈴	8:15	予鈴	8:15	予鈴	8:15
朝学習	8:20~8:30	朝学習	8:20~8:30	朝学習	8:20~8:30
ST	8:30~8:35	ST	8:30~8:35	ST	8:30~8:35
第1限	8:40~9:30	第1限	8:40~9:30	第1限	8:40~9:30
第2限	9:40~10:30	第2限	9:40~10:30	第2限	9:40~10:30
第3限	10:40~11:30	第3限	10:40~11:30	第3限	10:40~11:30
第4限	11:40~12:30	第4限	11:40~12:30	第4限	11:40~12:30
昼食	12:30~13:05	昼食	12:30~13:05	昼食	12:30~13:05
第5限	13:10~14:00	第5限	13:10~14:00	第5限	13:10~14:00
第6限	14:10~15:00	第6限	14:10~15:00	第6限	14:10~15:00
清掃	15:05~15:15	LT・ST 教S・ST	15:10~16:10	清掃	15:05~15:15
ST	15:20~15:30			LT・ST 教S・ST	15:20~16:20

13 生徒の身体状況

項目	年度 性別 学年	令和4年度					
		男子			女子		
		本校	本県	全国 (R3)	本校	本県	全国 (R3)
身長	1	168.2	169.1	168.6	158.0	157.5	157.3
	2	171.5	170.6	169.8	158.2	158.1	157.7
	3	171.3	171.3	170.8	159.5	158.4	158.6
体重	1	58.9	59.4	59.0	51.0	51.3	51.3
	2	60.4	61.4	60.5	51.6	52.4	52.3
	3	63.7	63.3	62.4	53.9	52.9	52.5

14 教育課程 (令和5年度)

(1) 令和5年度入学生 その1

各教科	理科										人文										商業				情報																
	国語		英語		数学		理科		保健体育		芸術		外国語		家庭		情報		理数		専門科目		総合的な探究の時間		ホームルーム活動		自立活動		計												
国語	現代国語	読書	現代文	漢文	英語	基礎	応用	数学	I	II	III	A	B	C	理科	基礎	応用	保健	I	II	III	芸術	I	II	III	外国語	英語	総合	家庭	情報	理数	専門	総合	ホーム	自立	計					
英語	基礎	応用	英語	基礎	応用	英語	基礎	応用	英語	基礎	応用	英語	基礎	応用	英語	基礎	応用	英語	基礎	応用	英語	基礎	応用	英語	基礎	応用	英語	基礎	応用	英語	基礎	応用	英語	基礎	応用	英語	基礎	応用	英語	基礎	応用

備 考

第1学年において、「芸術」に於いて、「音楽1」「美術1」「書道1」から1科目を選択する。

第2学年において、「地理歴史」「日本史探究」から1科目を選択する。「理科」に於いて、「物理基礎」「生物基礎」を選択する。ただし、履修終了後に選択した同一科目の「物理」または「生物」の履修を開始する。「地理歴史」および「理科」に於いて、第2学年と同一科目を選択する。「数学」に於いて、「Basic数学」または「Advanced数学」から1科目を選択する。AおよびBを付した科目のうち、それぞれから1科目を選択する。

第1学年において、「芸術」に於いて、「音楽1」「美術1」「書道1」から1科目を選択する。

第2学年において、「地理歴史」「日本史探究」「世界史探究」から1科目を選択する。第3学年において、「地理」から1科目を選択する。AおよびBを付した科目のうち、それぞれから1科目を選択する。Bを付した科目のうち、第2学年次にAを付した科目の「論理・表現II」を選択した場合は「観光ビジネス」を選択する。

第1学年において、「数学1」は「理数数学」で代替する。「物理基礎」「生物基礎」はそれぞれ、「理数物理」「理数生物」で代替する。「英語コミュニケーション」は「総合英語1」で代替する。「総合的な探究の時間」1単位は「理数探究基礎」1単位で代替する。「芸術」に於いて、「音楽1」「美術1」「書道1」から1科目を選択する。

第2学年において、「化学基礎」は「理数化学」で代替する。「地理歴史」に於いて、「地理探究」「日本史探究」から1科目を選択する。「理数」に於いて、後期において「理数物理」「理数生物」から1科目を選択する。第3学年において、過半数科目では、A、Bを付した科目のうち、それぞれ1科目を選択する。Aの「地理歴史」を選択する場合は、第2学年と同一科目を選択する。前期科目では、Cを付した科目のうち、第2学年と同一科目を選択する。後期科目では、D、Eを付した科目のうち、それぞれ1科目を選択する。ただし、DにおいてBasic数学を選択した場合は、あわせてdを付した科目のうち、第2学年と同一領域の科目を選択する。Eを付した科目を選択する場合は、第2学年と同一領域の科目を選択する。「総合的な探究の時間」1単位は「理数探究」1単位で代替する。※は学校設定教科・科目である。

第1学年において、「数学1」は「理数数学」で代替する。「物理基礎」「生物基礎」はそれぞれ、「理数物理」「理数生物」で代替する。「英語コミュニケーション」は「総合英語1」で代替する。「総合的な探究の時間」1単位は「理数探究基礎」1単位で代替する。「芸術」に於いて、「音楽1」「美術1」「書道1」から1科目を選択する。

第2学年において、「化学基礎」は「理数化学」で代替する。「地理歴史」に於いて、「地理探究」「日本史探究」から1科目を選択する。後期において「理数物理」「理数生物」から1科目を選択する。第3学年次に「世界史探究(Be)」を選択する場合は、「地理探究」または「日本史探究」を選択する。

第3学年において、過半数科目では、A、B、C、Dを付した科目のうち、それぞれから1科目を選択する。Bにおいて「芸術」を選択する場合は、第1学年と同一科目の科目の「II」を選択する。Cを付した科目のうち、前期に「Basic物理基礎」または「Basic生物基礎」を選択した場合は後期に「Basic化学基礎」を選択する。前期科目では、Eを付した科目から1科目を選択するか、世界史(Ee)を選択する。Eの「地理歴史」を選択する場合は、第2学年と同一科目を選択する。eの「公民」を選択する場合は、過半数のAを付した科目で倫理を選択する。後期科目では、F、Gを付した科目のうち、それぞれから1科目を選択する。Fを選択する場合は、第2学年と同一領域の科目を選択する。Gを選択する場合は、前期に「世界史(Ee)」を選択した場合は「詳細世界史」を、それ以外は「詳細公民」を選択する。※は学校設定教科・科目である。

情報は、「情報I」を「情報処理」で代替する。

第2学年において、Aを付した科目のうち、1科目を選択する。

第3学年において、「芸術」に於いて、「音楽1」「美術1」「書道1」から1科目を選択する。B、Cを付した科目のうち、それぞれから1科目を選択する。ただし、Bを付した科目のうち、第2学年次にAを付した科目の「論理・表現II」を選択した場合は「観光ビジネス」を選択する。※は学校設定教科・科目である。

(1) 令和5年度入学生 その2

Table with columns for Subject Type (学科・類型), Year (学年), General Education (理科系/文系), Mathematics (理数進学), Humanities (人文進学), Business (商業), and Information Management (情報経理). Rows list subjects like English, Mathematics, and Business with their respective counts.

(2) 令和4年度入学生 その1

Table with columns for subject types (General, Humanities, Advanced, Humanities, Business, Information), subjects, and credit hours. Includes rows for Japanese, Geography/History, Citizenship, Mathematics, Science, Art, Foreign Language, Family, Information, and Electives.

備考 (Notes) section providing detailed selection rules for various subjects like Art, Science, and Information, including options for advanced studies and school-designated subjects.

(3) 令和3年度入学生 その2

専攻科	学科・類型	学年	標準単位	普通科(理系)				普通科(文系)				理数進学科				人文進学科				商業科				情報経理科			
				1	2	3	計	1	2	3	計	1	2	3	計	1	2	3	計	1	2	3	計	1	2	3	計
商業	ビジネス基礎	2~4																4			4	2			2		
	課題研究	2~8																			3			3	3		
	総合実践	2~6																			2			2	2		
	ビジネス実務	2~6																			3	3					
	商品開発	2~8																			3	3			0.3		
	広告と販売促進	2~6																			3	3			0.3		
	ビジネス経済	2~4																			3			3	0.3		
	ビジネス経済応用	2~4																			3			3	0.3		
	経済活動と法	2~4																									
	簿記	2~8																	5			5	5			5	
	財務会計Ⅰ	2~6																		3		3		3		3	
	財務会計Ⅱ	2~6																			3		0.3		3	0.3	
	原価計算	2~6																		3		3		3		3	
	管理会計	2~6																									
情報処理	2~8																	3	2		5	2	A2		2.4		
ビジネス情報	2~8																					2			2		
電子商取引	2~6																				B2	0.2		B3	0.3		
プログラミング	2~8																					3			3		
ビジネス情報管理	2~6																							3	0.3		
*起業マーケティング	3																				A2	B1	0.3				
理数	理数数学Ⅰ	4~7																									
	理数数学Ⅱ	8~14																									
	理数数学特論	2~6																									
	理数物理	3~10																									
	理数化学	3~10																									
	理数生物	3~10																									
	理数地学	3~10																									
	課題研究	1~6																						1	1		
	*進学数学Ⅰ	6								6				6											6		
	*進学数学Ⅱ	11									6		4	10													
*進学数学特論	3											3	3														
*進学物理	9									5	4	4	0.9														
*進学化学	7									3	5	3	4	6													
*進学生物	9									5	4	4	0.9														
*地球科学	4									4			4	4											4		
英語	総合英語	2~15								6	3		9	6	4										10		
	英語理解	2~12											3	3											4		
	英語表現	2~12											2	2											2		
	異文化理解	2~6									2			2											2		
	*国際探究	1																							1		
専門科目計		0	0	0	0	0	0	0	0	16	19	20	55	16	6	7	29	12	8・10	8・11	28・33	12	8・10	8・11	28・33		
備考		第3表に同じ				第3表に同じ				第3表に同じ				第3表に同じ				第3表に同じ									

11 28・33
10 93
1 3
1 3
※
12 99

Aを付した
情報処理」
する。
Bを付した
「電子商取
選択する。
C「英語会
合、「英語
情報処理」
「電子商
取」。「芸術
I」「芸術
から1科目選
ら1科目選
ら1科目選

は、「社会
情報処理」で
科・科目で

15 使用教科書一覧

科目	学年	出版社	記号番号	教科書名
現代の国語	1 全	数研	709	高等学校 現代の国語
言語文化	1 全	数研	708	高等学校 言語文化
論理国語	2 全	東書	702	精選論理国語
文学国語	2 全	東書	701	精選文学国語
現代文B	3 全	東書	322	精選現代文B
古典B	3 全	東書	331	精選古典B 古文編
	3 全	東書	332	精選古典B 漢文編
地理総合	1 文理	帝国	703	高等学校 新地理総合
歴史総合	1 文理	山川	708	現代の歴史総合 みる・読みとく・考える
世界史A	3 普選	帝国	314	明解 世界史A
世界史B	3 普選	山川	310	詳説世界史 改訂版
世界史演習	3 普選	山川	310	詳説世界史 改訂版
世界史探究	2 普選	山川	704	世界史探究 詳説世界史
日本史B	3 普選	山川	309	詳説日本史 改訂版
日本史演習	3 普選	山川	309	詳説日本史 改訂版
日本史探究	2 普選	山川	705	日本史探究 詳説日本史
地理A	3 商情	第一	310	高等学校 新版 地理A 世界に目を向け、地域を学ぶ
地理B	3 普選	帝国	304	新詳地理B
地理探究	2 普選	帝国	702	新詳地理探究
公共	1 商情	東書	701	公共
倫理	2 文理	東書	311	倫理
政治経済	3 普選	東書	311	政治・経済
数学I	1 普選	数研	713	高等学校 数学I
	1 商情	数研	716	新 高校の数学I
数学II	2 普選	数研	710	高等学校 数学II
	3 人文	数研	327	改訂版 数学II
	2 商情	数研	719	新 高校数学II
	3 商情	東書	319	改訂 新数学II
数学III	3 普選	数研	323	改訂版 高等学校 数学III
数学A	1 普選	数研	713	高等学校 数学A
数学B	2 普選	数研	711	高等学校 数学B
	3 人文	数研	325	改訂版 数学B
	3 普選	数研	326	改訂版 高等学校 数学B
理数数学I	1 文理	数研	712	数学I
	1 文理	数研	712	数学A
	1 文理	数研	709	数学II
	2 文理	数研	709	数学II
理数数学II	2 文理	数研	710	高等学校 数学B
	2 理数	数研	322	数学III
	2 文理	数研	708	数学C
進学数学II	3 理数	数研	322	改訂版 数学III
数学持論	3 理数	数研	322	改訂版 数学III
科学と人間生活	1 普選	数研	704	科学と人間生活
理数探究基礎	1 商情	実教	702	科学と人間生活
物理基礎	1 文理	数研	702	理数探究基礎
	2 普選	第一	709	高等学校物理基礎
	2 普選	第一	709	高等学校物理
物理	3 普選	数研	314	改訂版総合物理1力と運動・熱
	3 普選	数研	314	改訂版総合物理2波・電気と磁気・原子
理数物理	1 文理	第一	709	高等学校物理基礎
	2 理数	第一	709	高等学校物理
進学物理	3 文理	数研	314	改訂版総合物理1力と運動・熱
	3 文理	数研	314	改訂版総合物理2波・電気と磁気・原子
化学基礎	1 普選	数研	710	新編 化学基礎
	2 商情	実教	705	高校化学基礎
	3 普選	数研	320	改訂版 新編 化学基礎
	3 人文	数研	320	改訂版 新編 化学基礎

科目	学年	出版社	記号番号	教科書名
化学	2 普選	数研	706	化学
	3 普選	数研	313	改訂版 化学
理数化学	2 文理	数研	710	新編化学基礎
	2 理数	数研	706	化学
進学化学	3 理数	数研	313	改訂版化学
生物基礎	2 普選	数研	708	高等学校生物基礎
	3 理選	数研	316	改訂版 生物基礎
	3 商情	東書	312	改訂 新編生物基礎
生物	2 普選	数研	704	生物
	3 普選	数研	310	改訂版 生物
理数生物	1 文理	数研	708	高等学校生物基礎
	2 理数	数研	704	生物
進学生物	3 理数	数研	310	改訂版 生物
保健体育	1 全	大修館	701	現代高等保健体育
音楽I	1 普選	友社	704	ONI 1
	1 文理	友社	704	ONI 1
	3 商情	友社	704	ONI 1
美術I	1 普選	光村	702	美術1
	1 文理	光村	702	美術1
	3 商情	光村	702	美術1
美術II	3 普選	日文	302	高校美術2
書道I	1 普選	光村	705	書I
	1 文理	光村	705	書I
	3 商情	光村	705	書I
英語	1 普選	数研	715	BLUE MARBLE English Communication I
コミュニケーション	1 商情	東書	702	Power On English Communication I
	2 普選	数研	715	Blue Marble English Communication II
英語	2 商情	東書	702	Power On English Communication II
コミュニケーション	2 商情	東書	702	Power On English Communication II
英語II	3 商情	実教	334	NEW STREAM English Communication III Strategic Reading Focus Standard
コミュニケーション	3 普選	増進堂	319	NEW STREAM English Communication III Strategic Reading Focus Standard
英語III	3 普選	増進堂	319	NEW STREAM English Communication III Strategic Reading Focus Standard
論理・表現I	1 普選	啓林館	709	Vision Quest English Logic and Expression I Standard
	2 商情	数研	712	BIG DIPPER English Logic and Expression I
論理・表現II	1 普選	啓林館	709	Vision Quest English Logic and Expression II Hope
ディベートI	1 文理	啓林館	709	Vision Quest English Logic and Expression I Standard
英語表現I	3 商情	数研	333	Revised BIG DIPPER English Expression I
英語表現II	3 普選	大修館	321	Departure English Expression II Revised
総合英語	1 文理	いずな	724	New Rays English Communication I
	2 文理	いずな	723	New Rays English Communication II
英語表現II	2 人文	啓林館	709	Vision Quest English Logic and Expression II Hope
英語理解	3 文理	大修館	321	Departure English Expression II Revised
英語理解	3 文理	増進堂	319	NEW STREAM English Communication III Strategic Reading Focus Standard
家庭基礎	2 全	東書	701	家庭基礎 自立・共生・創造
情報I	1 普選	実教	706	図説情報I
	1 文理	実教	706	図説情報I
ビジネス基礎	1 商情	実教	701	ビジネス基礎
総合実践	3 商情	実教	701	総合実践の手引改訂版
商品開発	3 商選	実教	315	商品開発
観光マーケティング	3 商選	実教	336	マーケティング 新訂版
ビジネス経済	3 商情	実教	316	ビジネス経済
ビジネス実務	3 商選	実教	345	ビジネス実務 新訂版
ビジネス情報管理	3 情選	実教	333	ビジネス情報管理
簿記	1 商情	実教	709	新簿記
財務会計I	3 商情	実教	728	新財務会計I
財務会計II	3 商情	実教	329	財務会計II
原価計算	2 商情	実教	720	原価計算
情報処理	1 商情	実教	715	最新情報処理
	2 商情	実教	715	Advanced Computing
ソフトウェア活用	2 情選	実教	736	ソフトウェア活用
プログラミング	1 情選	実教	725	プログラミング ～マクロ言語～
	2 情選	実教	324	最新プログラミング
電子商取引	3 商情	実教	358	電子商取引 新訂版

16 主な行事予定

月	主な行事	月	主な行事
4月	入学式、始業式 オリエンテーション(1年) 進路志望調査(3年) PTA委員選出 部・委員会登録 生徒議会 スポレク(1年) 遠足(2・3年)	10月	始業式 衣替え 生徒総会 松原清掃・外掃除 環境エネルギー研修旅行(1年) 研修旅行(2年) 遠足(3年)
5月	内科検診 耳鼻科検診 生徒総会 春季高校総体壮行式	11月	インターンシップ(2年) 新人大会 文理進学科研修旅行(1年)
6月	衣替え 春季高校総体 北信越高校総体 歯科検診 総合テスト	12月	就職ガイダンス(2年) 保護者会(3年) 冬季セミナー
7月	総合テスト 普通科文理選択説明会(1年) 生徒会リーダー研修会 保護者会(3年) 国公立大学学校推薦型選抜校内選考① 夏季セミナー 全国高校総体	1月	大学入試共通テスト(3年) 国公立大学二次、私立大学個別入試対策 個別支援(3年～3月) 高校入試(推薦・特色選抜) 探究成果発表会
8月	全国高校総体 全校登校日・色別集会 学校祭(文化祭・体育祭)	2月	就職ガイダンス(2年) 高校入試(一般入学者選抜) 総合テスト
9月	体重測定 生徒議会 指定校校内選考 国公立大学学校推薦型選抜校内選考② 就職試験開始 国公立大学学校推薦型・総合型選抜個別支援 開始 保護者会(1・2年) 終業式	3月	卒業式・同窓会入会式 総合テスト 先輩と語る会 合格者登校日 保護者会(1・2年) 終業式・離任式

17 進路状況

(1) 令和4年度 卒業生進路状況

学 科	性 別	進学者数	就職者数	その他	合 計	
理数進学科	男 子	18	0	1	19	29
	女 子	10	0	0	10	
人文進学科	男 子	4	0	2	6	28
	女 子	21	0	1	22	
普 通 科	男 子	51	5	1	57	120
	女 子	58	5	0	63	
商 業 科	男 子	3	1	0	4	19
	女 子	9	5	1	15	
情報経理科	男 子	6	2	0	8	27
	女 子	15	4	0	19	
合 計		195	22	6	223	

(2) 大学等合格状況 (過去4力年)

大 学		令4	令3	令2	令1	大 学		令4	令3	令2	令1	大 学		令4	令3	令2	令1
【国立大学】						【私立大学】						【短期大学】					
茨城大	大			1		自治医大	1					岐大	1				
筑波大	大		1			城西大	3			1		仁愛大	5	2	5	2	
群馬大	大	3	1	2	1	青山大	1					京大	1	1	3	1	
東海大	大		1			桜美林大	3					そ	4	8	7	9	
東京大	大		1			北里大		1				短期大	11	11	15	12	
東工大	大		1			国士大		1		1		大学・短大	302	306	365	363	
新潟大	大			2	1	駒澤大	3			1		【看護専門学校】					
富山大	大	3	5	2	4	順天堂大	1	1				福井大	2		1	1	
金沢大	大	7	5	2	4	創価大	3					福井大			3		
福井大	大	20	13	19	15	中央大				2		武生大			6	1	
山梨大	大			1		帝京大		1				若狭大	3	3	7	1	
信州大	大	1	1	1	3	東海大		2	2			そ	1	1	2	4	
岐阜大	大		1	1	1	東京大	1			3		【看護以外の専修学校等】					
静岡大	大		3	3	6	東大		1		1		専修学校計	22	30	19	37	
愛知大	大		1	1	1	東大		2		1		合格者総数	330	340	403	407	
名古屋大	大	3	1	2	2	東大		1		2		卒業生数	223	227	269	261	
名古屋大	大		1	1		東大		2	2								
三重大	大		2		1	東大		1		2							
滋賀大	大	2	3	4	6	東大	1			3							
京都大	大	2		1	2	東大		1		1							
大阪大	大	1		1	4	東大		2		1							
大阪大	大	1	1	1	1	日大	1	3	1	2							
神戸大	大	2				日大	1										
鳥取大	大	1	1	2	2	法政大	1				1						
島根大	大			1	1	武蔵大	1			2							
岡山大	大	1	1	1	3	立教大	1										
広島大	大		2	1	1	早稲田大				2							
香川大	大		1			早稲田大				1							
高知大	大			2		新潟大				2	1						
長崎大	大		1			新潟大				1							
熊本大	大	1				金沢大					1						
宮崎大	大		1			金沢大		1	1	3							
【公立大学】						【短期大学】						【看護以外の専修学校等】					
会津大	大	1				金沢大	5	14	11	7		【看護以外の専修学校等】					
横濱大	大	1				北陸大		2	9	8		専修学校計					
長岡大	大		1			福井大	3	14	30	13		合格者総数					
富山大	大	2	2		1	仁愛大	8	13	12	8		卒業生数					
石川大	大				1	福井大	8	10	6	8							
公立小松大	大	4		2	1	岐大	8	10	6	3							
福井大	大	5	13	15	13	岐大	1	2		10							
敦賀大	大	9	4	6	4	岐大	3	2		4							
都留文科大学	大	1	2	3	4	愛知大	1	1									
長野大	大			1	1	中京大	3	1	6	7							
静岡大	大	1		1		東海大	1		3								
静岡大	大			1		名古屋大			1	1							
愛知大	大			2		名古屋大			2	1							
名古屋大	大	1		1		名古屋大	1	2		2							
滋賀大	大		1	1	1	南山大	1		2	2							
福知山大	大	3	1	1	1	日本福祉大			1	1							
京都府立大	大	1		1		藤田大	5		1								
大阪府立大	大				1	名城大	4		8	2							
大阪公立大	大	1	1			鈴鹿大	1	1		2							
兵庫大	大	1	2	1	5	長浜大			3	2							
神戸大	大	1				聖泉大	2	3									
公立鳥取大	大	1				聖泉大	4			1							
新見大	大		1			大谷大	1	4	1	2							
岡山立大	大			1		京都外大	2		3	2							

(3) 令和4年度 就職内定状況

内定者数22名(民間企業15名 公務員7名)

(人)

産業名称	事業所名	地域	職種分類	内定者数						合計
				男子			女子			
				商業	情経	普通	商業	情経	普通	
製造	東洋紡(株) 敦賀事業所	市内	バイオプラント事務職					1		1
	パナソニックオートモーティブシステムズ株式会社敦賀	市内	経理業務				1			1
	パナソニックオートモーティブシステムズ株式会社敦賀	市内	調達業務					1	1	2
	(株)福井村田製作所	県内	製造作業員		1		1			2
建設	関電プラント株式会社	市内	技術職	1						1
	宮川興業株式会社	市内	放射線管理業務						1	1
電気	日本原子力発電(株)	県外	総合職(事務系)		1					1
販売	株式会社 日光モーター	市内	事務職(フロント事務)				1			1
	福井県民生活協同組合 本部	市内	店舗販売スタッフ					1		1
	株式会社伝食	市内	倉庫・出荷作業員				1			1
金融保険	敦賀信用金庫	市内	事務職(窓口)				1			1
専門技術	日本原子力研究開発機構	県外	事務職					1		1
警備	株式会社オーイング	県内	施設警備員						1	1
公務	国家税務東海北陸	県外	事務職						1	1
	福井県職員(行政)	県内	事務職			1				1
	福井県警察	市内	事務職			3			1	4
	敦賀市役所職員	市内	事務職			1				1
内定者数 合計				1	2	5	5	4	5	22
				8			14			

18 校地・校舎面積

区 分	面 積
校 地 面 積	54,658.95㎡
建 物 延 面 積	17,291.55㎡
管理棟・普通教棟	5,207.29㎡
特 別 教 棟	3,945.46㎡
商 業 教 棟	2,595.09㎡
第 1 体 育 館	797.66㎡
第 2 体 育 館	1,860.76㎡
武 道 館	349.99㎡
弓 道 場	94.77㎡
セミナーハウス	659.63㎡
創立百周年記念会館	375.00㎡
そ の 他	1,405.90㎡

19 図書館蔵書数

部 門	冊 数	%
総 記	※1 3,417	11.5
宗教哲学	1,316	4.4
歴史地理	4,127	14.0
社会科学	4,215	14.1
自然科学	3,261	10.9
技術工学	1,182	4.0
産 業	986	3.3
芸 術	2,260	7.6
言 語	1,325	4.5
文 学	6,943	23.6
郷土資料	※2 634	2.1
計	29,666	100.0
文 庫	3,011	
D V D	176	
ビ デ オ	29	
C D	60	
CD-ROM	20	
総 計	32,962	

※1 岩波新書、岩波ジュニア新書及び中公新書は、総記部門に分類されている。

※2 平成9年度より独立した項目として設けた。

20 遠隔授業・研修システム

AV室	一式
第2化学室	一式

21 情報処理設備

第1パソコン室	
クライアント機 (Windows10)	
HP 2ZZ91AV-ALBL	41台
第2パソコン室 (ChromeBook対応)	
クライアント機教卓 (Windows11)	1台
大型電子黒板	1台
第3パソコン室	
クライアント機 (Windows10)	
NEC MK37L/B-Nカスタム	41台
実践室	
クライアント機 (Windows10)	
dynabook B55/HS	45台
サーバー室	
サーバー機 (Windows Sever 2016他)	
ProLiantDL120 Gen10カスタム他	



第1パソコン室

定時制

教育目標

教育基本法の理念を踏まえ、生徒の実態に即して、次の項目に示す人間育成を目指す

- 1 自主・自律の精神を養う
- 2 真理と正義を愛する心を育てる
- 3 公正な判断力と規範意識を育てる
- 4 生命尊重と思いやりの心を養う
- 5 勤労と奉仕の精神を培う

努力目標

多様な生徒に対応するきめ細かな教育実践に努める

- 1 生徒一人ひとりを大事にする教育
- 2 命と心を大切にする教育
- 3 実社会で役立つ教育

重点目標

- | | |
|-------------|-------------------------|
| 1 (教務) | 授業への積極的な取り組みの指導と基礎学力の向上 |
| 2 (生活支援) | 基本的な生活態度を育成と規律ある集団生活の定着 |
| 3 (進路支援) | 進路目標の早期設定と望ましい職業観の育成 |
| 4 (交通安全) | 交通安全についての意識の確立と規則遵守の徹底 |
| 5 (保健・教育相談) | 心身の健康に対する意識の向上と教育相談の充実 |



沿

革

昭和23年 6月 1日	学校教育法第44条第1項の規定により敦賀高等学校に定時制課程が併設される。
24年 4月25日	夜間課程の教場を敦賀市南小学校に移転、津内分校とする。
28年 4月 1日	敦賀郡粟野村に粟野分校の設置が認められ、元粟野村立裁縫女学校を校舎として家庭被服短期2年の課程を置く。
4月10日	粟野分校開校式を行う。粟野裁縫女子生徒13名を依託生(1年間)として収容する。
29年 3月 1日	県教育委員会の方針により県下昼間課程の定時制の統廃、生徒募集停止となり、本校の昼間課程もこれに準ずる。
30年 1月15日	敦賀市粟野村合併にともない粟野分校施設、市移管となる。
2月15日	粟野分校の独立校舎金山に落成、移転する。
32年 3月 1日	津内分校新校舎落成(市内清水町一丁目)
3月31日	粟野分校閉鎖
33年 5月20日	給食開始
37年 4月 1日	希望者に完全給食を実施
41年 4月 1日	全学年を対象に完全給食を実施
47年 4月 1日	商業科募集停止
50年 3月21日	新校舎(松島130号字松原)に移転
51年 4月 1日	週2回米飯給食を実施
6月18日	第25回全国高校定通教育振興会北信越地区大会を敦賀にて実施
53年 4月10日	週3回米飯給食を実施
7月 2日	第28回県定通体育大会を敦賀にて開催
54年10月28日	第28回定通高校連合文化展を敦賀にて開催
56年 3月	入試科目英・数・国の3科目に変更し、面接を実施する。
4月	聴講生制度はじまる。
57年10月24日	第31回県定通高校連合文化展を嶺南地区で(会場当校)にて開催
58年 6月19日	第33回福井県高校定通総合体育大会(嶺南地区)
60年10月27日	県定通高校連合文化展、珠算大会、生活体験発表会
62年 6月14日	第37回福井県高校定通総合体育大会(敦賀・小浜)
63年10月12日	県定通教育研究会を本校にて開催
平成 3年 6月 9日	第41回福井県高校定通総合体育大会(敦賀・小浜)
6年10月 6日	高教研定通部会研究会(敦賀) 本校が研究発表「生徒に興味とやる気を持たせる教科指導をめざして」
8年 4月	文部省指定二輪車研究指定校(2年間)
9年 5月24日	創立50周年記念式典挙行
10月30日	創立50周年記念誌発刊
10年 4月	高教研定通部会事務局校(2年間)
6月14日	第48回福井県高校定通総合体育大会(敦賀)
12年11月25日	本校定時制同窓会発足
13年10月 4日	高教研定通部会研究会(敦賀) 本校が研究発表「『総合的な学習の時間』(平成14年度)実施に向けての取り組みについて」
14年 4月 1日	「野崎育英基金」奨学制度発足
6月 9日	第52回福井県高校定通総合体育大会(敦賀)
8月 5日	平成14年度福井県健康優良学校表彰(福井県教育委員会)
15年 3月18日	食堂リフレッシュ工事完成
11月 6日	平成15年度学校保健文部科学大臣表彰
18年10月 7日	敦賀高校創立百周年記念式典挙行
19年 2月20日	定時制教棟・全日制普通教棟リフレッシュ工事完成
3月10日	敦賀高校創立百周年記念誌発刊
6月10日	第57回福井県高校定通総合体育大会(敦賀)
20年10月 9日	高教研定通部会研究会・定通教育振興会研究会(敦賀) 本校が研究発表「本校定時制での総合的な学習の時間の取り組み」
22年 4月 1日	単位制、三修制、二学期制開始
23年 6月12日	第61回福井県高校定通総合体育大会(敦賀)
26年 6月15日	第64回福井県高校定通総合体育大会(敦賀)
27年11月 5日	高教研定通部会研究会(敦賀) 本校が研究発表「認め合い支え合う集団を育てるために」
29年 4月 1日	1年次より昼間定時制開始
29年10月 1日	定時制用PC室新設
31年 3月31日	夜間定時制終了
31年 4月 1日	コミュニティールーム新設
令和 5年 4月 1日	定時制用相談室新設

教育計画

1. 令和5年度入学生 3(4)か年間教育課程

年次(学年)			1年次		2年次		3年次		4年次	小計		
各教科	標準単位数		通常	特設	通常	特設	通常	特設	通常	四修制	三修制	
国語	現代の国語	2	4							4	4	
	言語文化	2			2					2	2	
	文学国語	4					2	②	2	4	4	
	小計									10	10	
地理歴史	地理総合	2			2					2	2	
	歴史総合	2				②	2		2	4	4	
	小計									6	6	
公民	公共	2	2							2	2	
	政治・経済	2							2	2		
	小計									4	2	
数学	数学I	3	2		2					4	4	
	数学A	2					2	②	2	4	4	
	小計									8	8	
理科	科学と人間生活	4	2		2					4	4	
	化学基礎	2				②			2	2	2	
	生物基礎	2					2			2	2	
	地学基礎	2						②			2	
	小計									8	10	
保健体育	体育	7-8	2		2	②	2	②	2	8	10	
	保健	2	2							2	2	
	小計									10	12	
芸術	音楽I	2			} 2					} 2	} 2	
	美術I	2										
	書道I	2										
	小計									2	2	
外国語	英語コミュニケーションI	3	2		2		2			6	6	
	論理・表現I	2					2	②	2	4	4	
	小計									10	10	
家庭	家庭総合	4			2		2			4	4	
	小計									4	4	
情報	情報I	2			2					2	2	
	小計									2	2	
商業	ビジネス基礎	2-4	2			②				2	4	
	情報処理	2-8					2			2	2	
	簿記	2-8				②			2	2	2	
	ソフトウェア活用	2-4							2	2		
	小計									8	8	
学外学習	地域貢献・自己啓発活動	1-8	2		2		2		2	0-8	0-6	
	ジョブ・トレーニング	1-2								0-2	0-2	
小計			18		18	10	18	10	18	72-82	74-84	
ホームルーム活動			1		1		1		1	4	3	
総合的な探究の時間			1		1		1		1	4	3	
合計			20		20	10	20	10	20	80-90	80-90	
備考	1 三修制(特設での科目を履修する) *特設の○数は、履修可能な単位数を表す。 *特設でのビジネス基礎(2)、地学基礎(2)、体育(2)は、増加単位科目。 *学外学習での地域貢献・自己啓発活動(8)、ジョブ・トレーニング(2)は、増加単位科目。 2 2年芸術 音楽I・美術I・書道Iのうち1科目を履修。											

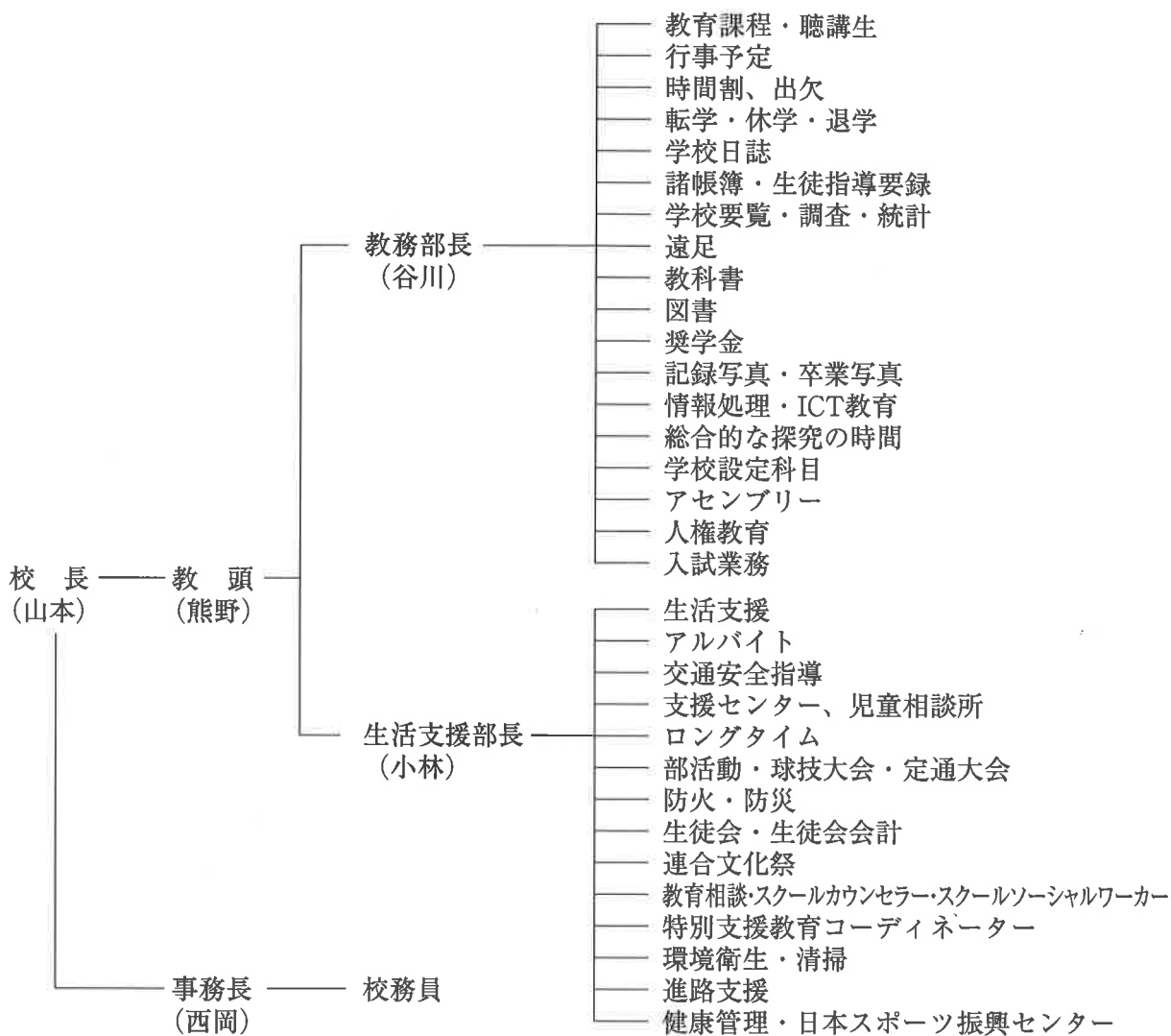
教育計画

1. 令和5年度入学生 3(4)か年間教育課程

年次(学年)			1年次		2年次		3年次		4年次	小計		
各教科	標準単位数		通常	特設	通常	特設	通常	特設	通常	四修制	三修制	
国語	現代の国語	2	4							4	4	
	言語文化	2			2					2	2	
	文学国語	4					2	②	2	4	4	
	小計									10	10	
地理歴史	地理総合	2			2					2	2	
	歴史総合	2				②	2		2	4	4	
	小計									6	6	
公民	公共	2	2							2	2	
	政治・経済	2							2	2		
	小計									4	2	
数学	数学I	3	2		2					4	4	
	数学A	2					2	②	2	4	4	
	小計									8	8	
理科	科学と人間生活	4	2		2					4	4	
	化学基礎	2				②			2	2	2	
	生物基礎	2					2			2	2	
	地学基礎	2						②			2	
	小計									8	10	
保健体育	体育	7-8	2		2	②	2	②	2	8	10	
	保健	2	2							2	2	
	小計									10	12	
芸術	音楽I	2			} 2					} 2	} 2	
	美術I	2										
	書道I	2										
	小計									2	2	
外国語	英語コミュニケーションI	3	2		2		2			6	6	
	論理・表現I	2					2	②	2	4	4	
	小計									10	10	
家庭	家庭総合	4			2		2			4	4	
	小計									4	4	
情報	情報I	2			2					2	2	
	小計									2	2	
商業	ビジネス基礎	2-4	2			②				2	4	
	情報処理	2-8					2			2	2	
	簿記	2-8				②			2	2	2	
	ソフトウェア活用	2-4							2	2		
	小計									8	8	
学外学習	地域貢献・自己啓発活動	1-8	2		2		2		2	0-8	0-6	
	ジョブ・トレーニング	1-2								0-2	0-2	
小計			18		18	10	18	10	18	72-82	74-84	
ホームルーム活動			1		1		1		1	4	3	
総合的な探究の時間			1		1		1		1	4	3	
合計			20		20	10	20	10	20	80-90	80-90	
備考	1 三修制(特設での科目を履修する) *特設の○数は、履修可能な単位数を表す。 *特設でのビジネス基礎(2)、地学基礎(2)、体育(2)は、増加単位数科目。 *学外学習での地域貢献・自己啓発活動(8)、ジョブ・トレーニング(2)は、増加単位数科目。 2 2年芸術 音楽I・美術I・書道Iのうち1科目を履修。											

2 校務分掌

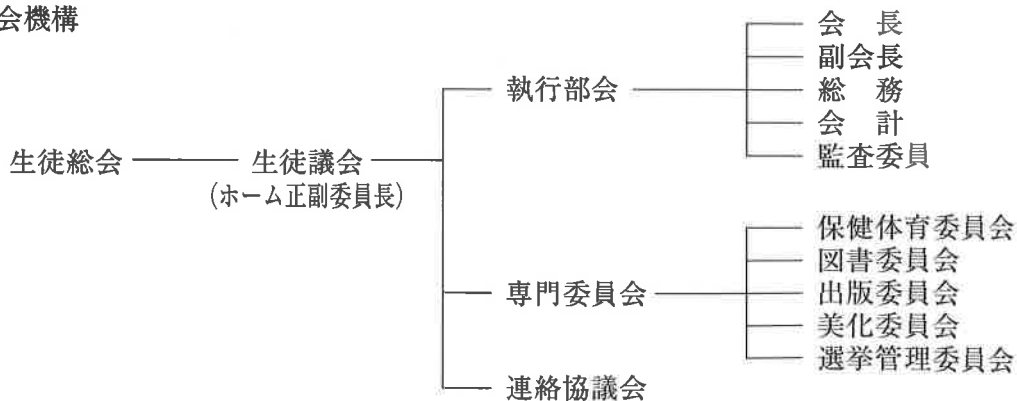
各種委員会（転・編入学委員会）
（特別指導委員会）



3 ホーム担任

	1年	2年	3年	4年
担任	渡邊 千景	新田 昭彦	大角 渉	木原 靖之
副担任	谷川 昌克	小林 徹也	前出 健一	小林 徹也
在籍数	18	20	14	3

4 生徒会機構



5 職員一覧

職	氏名	教科	校務分掌	担任	部活動顧問
教頭	熊野善明	保健体育			
教諭	木原靖之	保健体育	生活支援部	4年(正)	女子バドミントン部
〃	新田昭彦	理科	生活支援部	2年(正)	男子バドミントン部
〃	谷川昌克	国語	教務部	1・2年(副)	読書クラブ
〃	小林徹也	地歴公民	生活支援部	全学年(副)	女子バドミントン部
〃	大角 涉	数学	生活支援部	2年(正)	バスケットボール部
〃	前出健一	商業	教務部	3・4年(副)	バスケットボール部
〃	渡邊千景	英語	教務部	1年(正)	卓球部
非常勤講師	平口さおり	国語			
〃	堀内宜子	家庭			
〃	高田璃乃	数学			
非常勤養護	谷橋千鶴子				
臨任校務員	久保田 睦夫				

6 時程表

1 時 限	9 : 0 0 ~ 9 : 4 5
2 時 限	9 : 5 0 ~ 1 0 : 3 5
3 時 限	1 0 : 4 0 ~ 1 1 : 2 5
4 時 限	1 1 : 3 0 ~ 1 2 : 1 5
S T	1 2 : 1 5 ~ 1 2 : 2 5
昼 休 み	1 2 : 2 5 ~ 1 2 : 5 5
特設1時限	1 3 : 0 0 ~ 1 3 : 4 5
特設2時限	1 3 : 5 0 ~ 1 4 : 3 5
完全下校	1 5 : 0 0

※ 特設は3修制

7 令和5年度 年間行事予定

項 月	主な学校行事	生活支援部行事	進路支援関係
4	離任式・入学式(7) 前期始業式等(10) オリエンテーション(11) 面談週間(11～14) 新入生歓迎行事(26)	登下校指導・自転車点検(10～11) ホーム委員選出(11) 前期生徒会役員選挙(18) 部活動オリエンテーション(18) 大掃除(19)	キャリア教育(21)
5	敦賀高校教育振興会総会(12) 情報モラル講演会(12) <u>前期中間考査Ⅰ(26～31)</u>	交通安全教室(11) 大掃除(17)	キャリア教育(10・19)
6	前期保護者懇談会①(7・8) 県定通総合体育大会(11) 防災訓練(14) 教科書調査委員会(23)	部活動(6～9) 大掃除(21) 情報モラル等に関する講演会(23)	進路ガイダンス(2) キャリア教育(16) 就職希望者面接指導(23) 3・4年生三者面談(28)
7	<u>前期中間考査Ⅱ(4～7)</u> 校内生活体験発表会(14) 体育祭(19) 全校集会(20) ジョブトレーニング 就業体験(24～28) 夏季休業(21～8/25)	大掃除(20) 家庭・職場訪問(21～) 夏季休業中校外巡視	サマー求人説明会(初旬) 進路活動ガイダンス・就活指導 応募前職場見学申込書提出 応募前職場見学
8	全国定通総合体育大会(上旬) 夏季休業(7/21～24) 全校集会(25) 面談週間(28～31)	家庭・職場訪問 服装検査・大掃除(25) 登下校指導(25～31)	就職校内選考委員会(上旬) 受験会社提出書類作成(中旬) 受験会社書類提出(下旬) 就職希望者面接指導(31)
9	<u>前期期末考査(8～13)</u> 後期編入学者選抜(初旬) 遠足(22) 前期保護者懇談会②(28) ジョブトレーニング 就業体験(19～26) 前期終業式、前期卒業式(29)	後期生徒会役員選挙(15) 大掃除(29)	就職応募書類発送(上旬) 進学受験希望校決定・出願(中旬) 就職選考開始(中旬)
10	秋季休業(2～6) 後期始業式(10) 県定通連合文化祭(14)	服装検査・大掃除(10) 自転車点検、登下校指導(10・11)	進学希望校受験
11	文化祭(1・2) 県定通新人大会(25) <u>後期中間考査(30～12/5)</u>	部活動(15～18) 交通安全講話・祈念集会(22)	進学希望校受験 キャリア教育(8・10)
12	保健講話(6) 球技大会(20) 全校集会(21) 冬季休業(22～1/5)	大掃除(21)	進路内定者セミナー・書類指導(上旬) キャリア教育(8・13)
1	全校集会(9) 面談週間(9～12)	服装検査(9) 大掃除(26)	キャリア教育(17・24)
2	<u>後期期末考査(2～7)</u> 入学者選抜検査 卒業生を送る会(26) 同窓会入会式・卒業式予行(29)		
3	卒業式(1) 保護者懇談会(11・12) 後期終業式(22) 学年末休業(25～4/6)		

生徒実態概要

(令和5年4月現在)

・在籍生徒数

学 年	1年			2年			3年			4年			全学年		
	男	女	計	男	女	計	男	女	計	男	女	計	男	女	計
在籍数	8	10	18	9	11	20	7	7	14	3	0	3	27	28	55

・地区別生徒数

地区	敦賀市	美浜町	若狭町	その他	合計
男	26	1	0	0	27
女	27	1	0	0	28
計	53	2	0	0	55

・通学方法 (主となるもの)

方法	徒歩	自転車	原付	自動車	JR列車	バス	その他	合計
人数	12	27	0	0	1	1	14	55

・年 齢

年齢	15	16	17	18	19	20以上	合計
人数	17	16	13	9	0	0	55

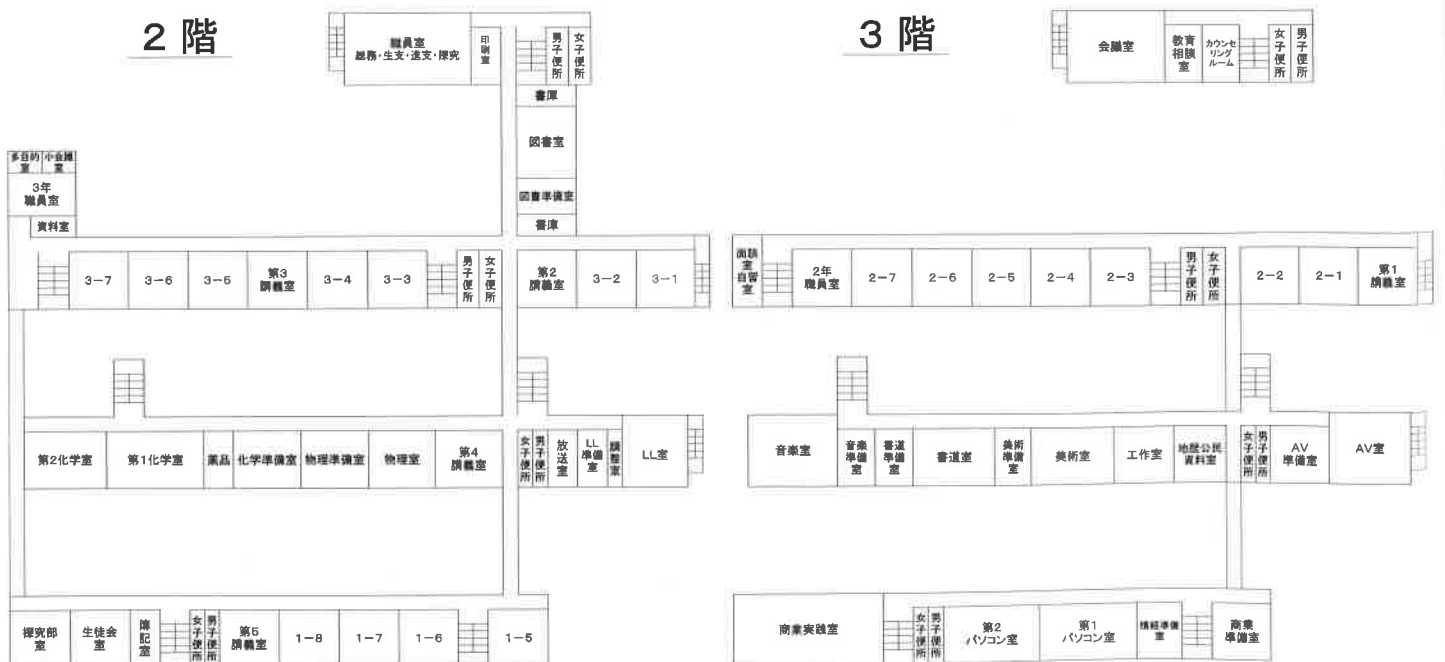
・生徒の勤務先

製 造 業	0
大 規 模 小 売 店	4
コ ン ビ ニ 販 売	6
外 食 店 員	12
ガソリンスタンド	0
サ ー ビ ス 業	0
そ の 他	0
合 計	22

・部活動

部活名	男子バドミントン	女子バドミントン	卓球	バスケットボール	読書
人数	10	23	9	6	7

校舎配置図



校歌

注1

作詞 新井 豊太郎 注2
作曲 武井 敬声 注3

一、今や祖国の 朝ぼらけ

敦賀湾頭 鐘ぞなる

高き理想の あこがれに

若人ここに 集いきて

文化の殿堂 打ち立てむ

光栄あれ 母校よ!

我等が 母校!

(以下繰返し)

二、山紫に 水清き

気比の松原 明け暮れに

若人われら いそしみて

学びの道の限りなき

真理の秘奥に 参じきつ

三、美しつぬがの 名も古りて

新たなるかな たぎりたつ

血潮の色や 若人の

意気高らかに手を組みて

燦たる文化 築かなむ

注1 昭和24年10月1日制定

注2 敦賀高校初代校長

昭和23年4月〜28年3月在職

注3 敦賀高等女学校・敦賀高校教諭

昭和21年9月〜27年3月在職

本名 武井敬盛

本校の位置

