



令和 5 年度

学校要覧



2019年4月、若狭東高校は創立100周年を迎えました。



「栄光をつかめるように」との
願いを込めたローリエ（月桂樹）と
Wakasa East のイニシャルからデザイン。

各室直通TEL

就職指導室 TEL 56-2341
教育相談室 TEL 56-1293
ホームページ <https://www.wakasahigashi-h.ed.jp>
e-mail info@wakasahigashi-h.ed.jp



福井県立若狭東高等学校

〒917-0293
福井県小浜市金屋48-2
TEL (0770) 56-0400(代)
FAX (0770) 56-3763

校訓

進取

何事も恐れず、新しいものに積極的に挑み、創意工夫を重ねる姿勢をもつ。

敬愛

互いに親しみの心を抱き、自然の恵みに感謝しつつ温かみが広がる社会をつくる。

誠実

常に真実の道を求め、自己の長所を伸ばし、周囲から信頼される生き方をする。

教育目標

- 民主的で文化的な国家を更に発展させ、世界の平和と人類の福祉の向上に貢献する人材を育成する。
- 真理及び正義と平和を希求し、豊かな人間性と創造性を備えた人材を育成する。
- 自然を愛し、勤労を尊び、健康でたくましい心身と知性・教養を兼ね備えた人材を育成する。
- 国際的視野を持ち、地域に貢献できる人材を育成する。

目次

スクール・ミッション、スクール・ポリシー、 設置学科および生徒数、教職員構成	2～3
学校運営機構	4
年間行事予定	5
教育課程	6～9
出身中学校別生徒数、通学方法別生徒数、利用駅別生徒数	10
本校のあゆみ	11
卒業生の推移	12～13
卒業生の進路状況、校舎配置図	14～15

校章によせて

古き伝統を重んじつつ、新しく伸展しようとする校風を「ユズリハ」で象徴し、若狭東高校の「Wakasa」、「東」、「High school」を図案化した。地元の名刹「桐山・明通寺」にもあやかる三枚のユズリハは、校訓（進取・敬愛・誠実）、及び3学科の融合を表している。



スクール・ミッション、スクール・ポリシー

スクール・ミッション

嶺南地域の総合産業高校として、農・工・商、それぞれの学科の特色を生かしながら地域社会と協働して学ぶ中で、地域の担い手となり得る力を育む。また、様々な教育活動を通して人権を尊重する心を持ち、社会に貢献できる、豊かな人間性と創造性を備えた人材の育成を目指す。

スクール・ポリシー

1 育成を目指す資質・能力に関する方針（G P…グラデュエーション・ポリシー）

学校スローガン「明日の若狭を創るのは君たちだ」のもと、ふるさと若狭を愛する心を育み、地域社会の発展に貢献できる資質・能力を備えた人材を育成する。

具体的には、

- ①基礎的基本的な学力を充実させる。
- ②専門学科の学習を通して地域と連携し、地域の課題に主体的に取り組む態度を育成する。
- ③特別活動、学校行事を通して、他者と協働し課題に取り組むことのできるコミュニケーション能力を育む。

2 教育課程の編成および実施に関する方針（C P…カリキュラム・ポリシー）

生活創造科

- ・1年次には、農業と家庭の基礎的な知識・技能を身につけます。2年次より、農業の専門科目である「生物活用」や「農業経営」で農産物の栽培と活用について学びます。家庭の専門科目では、「食物」「保育」「福祉」「被服」分野について幅広く学び、家庭生活の質の向上と社会の発展を担う職業人としての知識・技能を身につけます。講義と実験・実習を組み合わせを行い、実践的な知識・技能を育成します。
- ・調理実習や被服実習での製作活動、保育実習や介護体験など、他者や地域とかかわる実践的な実習に主体的に取り組むことで、自ら課題を発見し解決する意欲と能力、他者と協働する能力を身につけます。
- ・校外実習や課題研究で取り組んだ課題をパソコン等でまとめ発表することで、コミュニケーション能力、プレゼンテーション能力を身につけます。

地域創造科 共通

- ・1年次では農業について基礎的な内容を幅広く学習し、2年次以降は生徒の興味・関心や希望進路等にあわせ、食農創造コースと地域開発コースに分かれて専門科目を学習します。
- ・専門科目の授業は講義と実験・実習を組み合わせを行い、実践的な知識・技術を身につけます。学習活動をパソコン等でまとめて発表することで、コミュニケーション能力やプレゼンテーション能力を身につけます。
- ・専門科目に関連する資格や検定の学習を通じて、専門的な知識の定着を図ります。
- ・「課題研究」等で地域と連携したプロジェクトを行い、地域の課題に主体的に取り組む力や他者と協働する能力を育みます。

食農創造コース

- ・野菜や草花等の植物の生産から食品加工・調理、販売まで行う「農業の6次産業化」に対応した内容について学習します。地域の農業生産や食品に関する学習を通じて、農業・食料関連産業を担う人材を育成します。

地域開発コース

- ・測量や農業土木施工の基礎・基本を学び、国家資格の合格を目指します。さらに、地域の環境についても学習します。専門科目の学習を通じて、地域開発に貢献できる知識・技術を身につけた技術者を育成します。

電気・機械科 電子機械コース

- ・ものづくりや機械制御の基礎的な知識や技能を、講義と実習を組み合わせることで身につけます。
- ・「工業技術基礎」「実習」「課題研究」では、ものづくりや地域活性化への取り組みを通して、主体的に工業に関する課題を発見し、解決する能力を育成します。
- ・「工業情報数理」により情報技術を習得し、プログラミングの学習によって論理的に考える力を身につけます。また、「課題研究」や校外実習での取り組みを情報技術を使ってまとめ、発表することでコミュニケーション能力、プレゼンテーション能力を身につけます。

- ・就職から進学まで幅広い進路実現を図るための工業科目をバランス良く履修します。

電気・機械科 電気コース

- ・卒業後を見据え、生活規範から工業的な知識・技術・技能まで、より実践的な能力を有した工業人を目指し、自らが考え、行動し、解決することで、地域に貢献できる人材を育成します。
- ・1年次は工業・電気の基礎科目を軸として基礎・基本を学習し、2年次からは、より細分化された電気の科目を学習するとともに、「工業技術基礎」「実習」「課題研究」を通して、専門的な資質の向上と能力の定着を図ります。また、各種検定から国家試験まで電気に関する多くの資格を取得できるようなカリキュラムの編成により、学びの定着を図ります。
- ・「工業技術基礎」「実習」「課題研究」では、他者と協働することでコミュニケーション能力を育成するとともに、実験や研究の方法やデータ処理、まとめ方などを自身で考えることで主体的に取り組む態度を身につけます。また、取り組んだ内容や課題と成果をまとめ、レポートにしたり、発表したりすることでプレゼンテーション能力を身につけます。

ビジネス情報科

- ・1年次では、企業の取引を記録し、財務状況、経営状況を把握するための決算書類を作成する「簿記」とICT技術の活用スキルを身につける「情報処理」を中心に、商業科目の基礎を学びます。2年次からは選択科目群を用意することで、進路の希望や興味・関心などに応じて専門分野の学習を深めます。
- ・「課題研究」では、地域商店街の活性化に取り組むイベントの企画・運営、また商業デザインやコンテンツデザインなどの企画・運営を通して、主体的に取り組むことで問題解決能力を育てます。
- ・「総合実践」では、システム設計に取り組むことで、ビジネスにおける問題解決に協働し、ICT技術をビジネスシーンで活用できる能力を育てます。

設置学科および生徒数

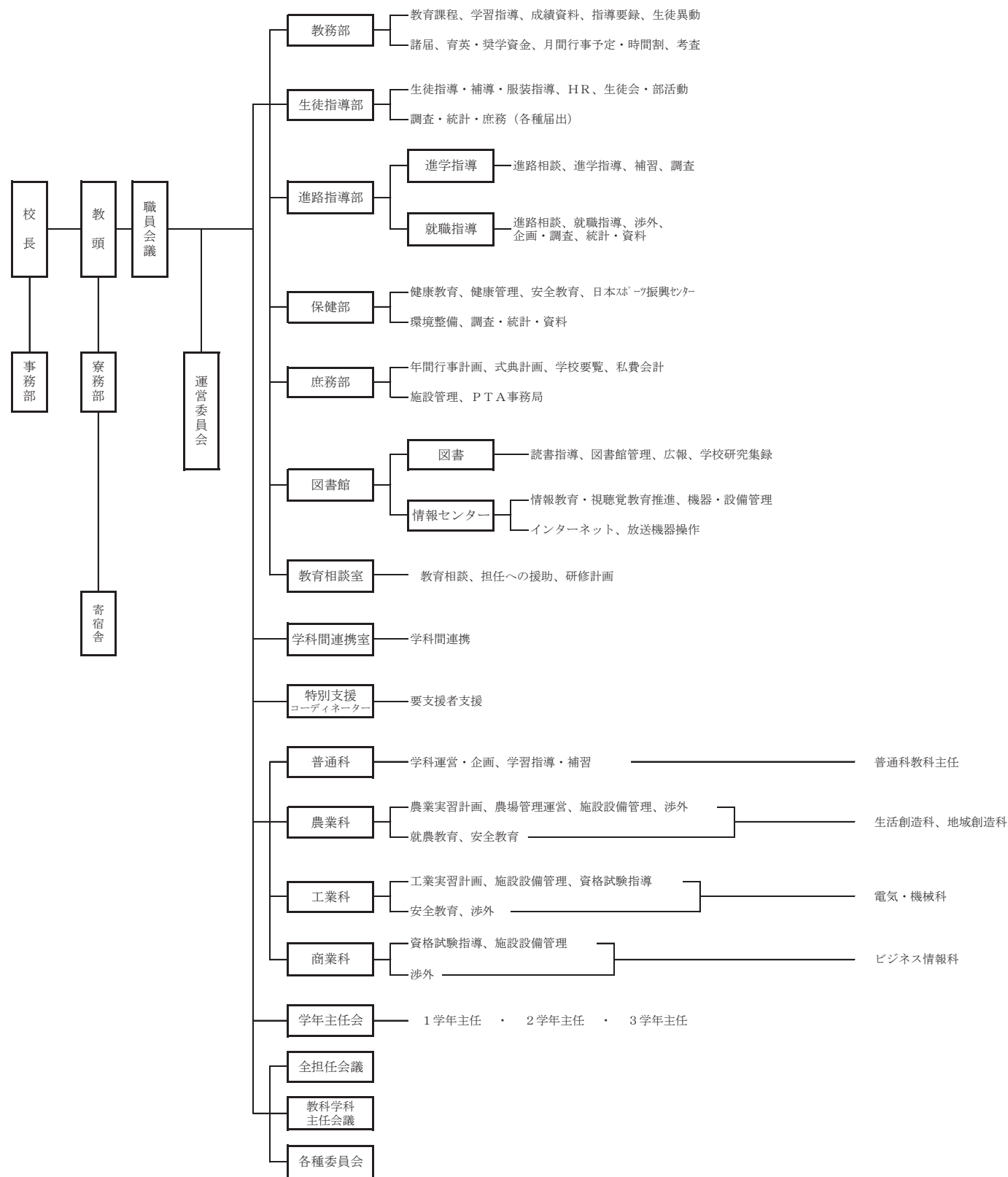
令和5年4月1日現在

	生活創造科		地域創造科		電気・機械科				ビジネス情報科				合計			
					電子機械コース		電気コース		経営コース		情報コース					
	男子	女子	男子	女子	男子	女子	男子	女子	男子	女子	男子	女子	男子	女子		
1年	1	21	19	6	23	0	11	1	14	18					68	46
	22		25		23		12		32						114	
2年	0	28	10	13	22	0	14	0	18	28					64	69
	28		23		22		14		46						133	
3年	0	26	16	10	25	0	17	0			9	7	13	12	80	55
	26		26		25		17				16		25		135	
合計	1	75	45	29	70	0	42	1	32	46	9	7	13	12	212	170
	76		74		70		43		78		16		25		382	

教職員構成

職員	校長	教頭	教諭	養護教諭	実習助手兼実習教諭	実習助手	外国人講師	臨任講師	臨任実助	会計年度任用職員	介助員	専任舎監	事務長	事務職員	再任用事務職員	臨時事務職員	臨任教務員	農非常勤農手	薬材コーディネーター	学校医	学校歯科医	茶華道講師	学校薬剤師	計
男	1	1	32		5	3	1	2	1	4		2	1		1	1	2	1	1	1				61
女			7	1		3			1	3	2			1				1				1	1	21
計	1	1	39	1	5	6	1	2	2	7	2	2	1	1	1	1	2	2	1	1	1	1	1	82

学校運営機構



- *各種委員会
- 生徒指導委員会
 - 生徒支援委員会 (不登校)
 - 学校評価委員会
 - ポスター委員会
 - 魅力発信プロジェクト委員会
 - 人権教育委員会
 - いじめ対策委員会
 - 国際交流委員会
 - ハラスメント対策委員会
 - 安全教育委員会
 - 労働安全衛生委員会
 - 入試委員会
 - 主権者教育委員会
- *事務局
- 同窓会
 - 県高体連ラグビー専門部
 - 高教研生徒指導部会事務局
 - 全国産業教育フェア福井大会運営部
 - 高教研工業部会授業向上推進委員会事務局
 - 北信越選抜放送福井大会運営事務局

年間行事予定

月	学校行事
4	入学式 新入生研修 統一委員会 対面式 部活動オリエンテーション 進学説明会 定期健康診断 生徒総会 定期教育相談 遠足 創立記念日 (19)
5	3年就職活動説明会 3年進学面接マナー講習会 3年進学出願説明会 中間考査 スポーツレクリエーション大会 避難訓練 春季総体壮行式 春季総体
6	北信越総体壮行式 北信越総体 情報モラルに関する講演会 就職模擬面接 進路研修会 就職説明会 薬物乱用防止講演会 期末考査 同窓会だより発行
7	読書週間 同窓会総会 保護者懇談会 PTAだより発行 終業式 2年インターンシップ 全国高校総体
8	就職校内選考 応募前就職ガイダンス 全国総文祭 北信越国体 中学生体験入学 ロータリークラブ模擬面接
9	始業式 就職説明会 指定校出願説明会・校内選考会 統一委員会 就職模擬面接 生徒総会 就職選考開始 進学校内選考
10	学校祭 PTA親の集い 2年進路説明会 中間考査 国民体育大会 定期教育相談
11	新入大会 スポーツレクリエーション大会 1年職業適性検査 交通安全講話
12	期末考査 読書週間 1年進路ガイダンス 生徒会長選挙 就職内定者ビジネススキルアップセミナー 保護者懇談会 PTAだより発行 終業式
1	始業式 課題研究発表会 3学年末考査 推薦入試
2	2年修学旅行 2年進路説明会 2年保護者対象進路学習会 学力検査 学年末考査
3	同窓会入会式 卒業式 生徒会誌・図書館だより・PTAだより発行 修了式

各科の検定試験等
生活創造科 ・食物調理技術検定 ・被服製作技術検定 ・全商簿記実務検定 ・介護体験 ・保育実習 ・和装講座 ・テーブルマナー講習会 ・読み聞かせ講習会 ・高校生レストラン
地域創造科 ・計算技術検定 ・日本農業技術検定 ・全商簿記実務検定 ・測量士補試験 ・2級土木施工管理技術検定 ・総合実習ガイダンス ・嶺南西特別支援学校交流授業 ・小浜市花いっぱい活動 ・建設業インターンシップ ・現場見学会
電気・機械科 電子機械コース ・第二種電気工事士試験 ・危険物取扱者試験 ・全工協情報技術検定 ・全工協機械製図検定 ・全工協計算技術検定 ・特殊無線技士試験 ・2級ボイラー技士試験 ・ボイラー実技講習会 ・ボイラー技能取扱講習会 ・ガス溶接技能講習 ・機械加工(普通旋盤)技能士 ・機械検査技能士 ・工場見学 ・福井工業大学キャンパス見学
電気・機械科 電気コース ・第一種電気工事士試験 ・第二種電気工事士試験 ・工事担任者試験 ・全工協計算技術検定 ・全工協情報技術検定 ・パソコン利用技術検定 ・危険物取扱者試験 ・ものづくりコンテスト ・特殊無線技士試験 ・2級電気工事施工管理 ・電気機器組立て技能士
ビジネス情報科 経営コース・情報コース ・ビジネス計算実務検定 ・全商簿記実務検定 ・日商簿記検定 ・全商英検 ・全商情報処理検定 ・全商商業経済検定 ・夏季課外
全学科共通 ・漢字検定 ・STEP 英検 ・ふるさとツーリズム英会話検定 ・全商ビジネス文書実務検定 ・各科課題研究発表会

令和3年度入学者3か年教育課程

教科	学科・類型 科目 学年 標準単位	生活創造科												地域創造科												電気・機械科												ビジネス情報科											
		生活創造科				食農創造コース				地域開発コース				電子機械コース				電気コース				経営コース				情報コース																							
		1	2	3	計	1	2	3	計	1	2	3	計	1	2	3	計	1	2	3	計	1	2	3	計	1	2	3	計	1	2	3	計																
国語	国語総合 4	4	2	6	4	2	6	4	2	6	4	2	6	4	2	6	4	2	6	4	2	6	4	2	6	4	2	6	4	2	6																		
地理歴史	世界史A 2	2	2	2	2	2	2	2	2	2	2	2	2	2	2	2	2	2	2	2	2	2	2	2	2	2	2	2	2	2																			
公民	現代社会 2			3	3			3	3			3	3			3	3			3	3			3	3			3	3																				
数学	数学I 3	3		3	3			3	3			3	3			3	3			3	3			3	3			3	3																				
理科	科学と人間生活 2	2		2	2			2	2			2	2			2	2			2	2			2	2			2	2																				
保健体育	体育 7-8	2	2	3	7-9	2	2	3	7-9	2	2	3	7-9	2	2	3	7-9	2	2	3	7-9	2	2	3	7-9	2	2	3	7-9																				
芸術	音楽I 2			0-2			0-2			0-2			0-2			0-2			0-2			0-2			0-2			0-2																					
外国語(英語)	コミュニケーション英語I 3	3		3	3			3	3			3	3			3	3			3	3			3	3			3	3																				
家庭	家庭基礎 2												2	2			2	2			3	3			3	3			3	3																			
情報	社会と情報 2																																																
専門科目計		7	16	13	36	7	16	13	36	7	16	13	36	10	13	14	37	10	13	14	37	11	11	10	32	11	11	10	32																				
小計		30	30	30	90	30	30	30	90	30	30	30	90	29	29	29	87	29	29	29	87	29	29	29	87	29	29	29	87																				
ホームルーム活動		1	1	1	3	1	1	1	3	1	1	1	3	1	1	1	3	1	1	1	3	1	1	1	3	1	1	1	3																				
総合的な探究の時間																																																	
自立活動		*	*	*		*	*	*		*	*	*		*	*	*		*	*	*		*	*	*		*	*	*		*																			
合計		31	31	31	93	31	31	31	93	31	31	31	93	30	30	30	90	30	30	30	90	30	30	30	90	30	30	30	90																				
備考	「農業情報処理(2単位)」を「情報の科学」に代替する。	左記に同じ				左記に同じ				「情報技術基礎(3単位)」を「情報の科学」に代替する。				「情報技術基礎(2単位)」を「情報の科学」に代替する。				「情報処理(4単位)」を「情報の科学」に代替する。				「情報処理(3単位)」を「情報の科学」に代替する。																											
	1学年の「芸術I」は選択必修とする。	左記に同じ				左記に同じ				左記に同じ				左記に同じ				左記に同じ				左記に同じ																											
	「総合選択」は3学年の#印から1科目、*印から1科目を選択して4単位選択する。	左記に同じ				左記に同じ				左記に同じ				左記に同じ				左記に同じ				左記に同じ																											
	「総合選択」の「書道II」は、1学年時の「書道I」の発展科目であるため、「書道I」を履修した生徒のみが対象である。	左記に同じ				左記に同じ				左記に同じ				左記に同じ				左記に同じ				左記に同じ																											
	「課題研究(3単位)」を「総合的な探究の時間」に代替する。	左記に同じ				左記に同じ				左記に同じ				左記に同じ				左記に同じ				左記に同じ																											

教科	学科・類型 科目 学年 標準単位	生活創造科				地域創造科				電気・機械科				ビジネス情報科																	
		生活創造科				食農創造コース				地域開発コース				電子機械コース				電気コース				経営コース				情報コース					
		1	2	3	計	1	2	3	計	1	2	3	計	1	2	3	計	1	2	3	計	1	2	3	計	1	2	3	計		
農業	農業と環境 2-6	2			2	2			2	2			2	2			2	2			2	2			2	2			2		
	課題研究 2-6			3	3			3	3			3	3			3	3			3	3			3	3			3	3		
	総合実習 2-12	1	1	1	3	1	1	1	3	1	1	1	3	1	1	1	3	1	1	1	3	1	1	1	3	1	1	1	3		
	農業情報処理 2-10	2	2		4	2	2		4	2	2		4	2	2		4	2	2		4	2	2		4	2	2		4		
	野菜 2-8									2	2		4																		
	草花 2-8									2	3		5																		
	農業経営 2-8		3		3				3				3				3				3				3				3		
	食品製造 2-10									2			●3	2-5																	
	植物バイオテクノロジー 2-6									2			2																		
	農業土木設計 2-10																				4			4							
	農業土木施工 2-10																				3		5	8							
	水循環 2-8									2			●2	2-4																	
	測量 2-10									2			2				2	5		7											
	生物活用 2-6		2	2	4																#2	0-2			#2	0-2			#2	0-2	
	農業ビジネス(学校設定科目) 2												2			2															
	生産工学(学校設定科目) 2																														
工業	工業技術基礎 2-4																				4			4	3			3			
	課題研究 2-6																														
	実習 4-16																				3	3	6		3	3	6				
	製図 2-12																				2			2							
	工業数理基礎 2-6																														
	情報技術基礎 2-6				#2	0-2							#2	0-2			#2	0-2			3			3	2			#2	0-2		
	環境工学基礎 2-6																							2	2						
	機械工作 2-8																				3			3							
	機械設計 2-8																				2	2		4							
	原動機 2-4				#2	0-2							#2	0-2			#2	0-2													
	電子機械 2-6																				2			2							
	電気基礎 2-10																				3			3	3	3			6		
	電気機器 2-6																														
	電力技術 2-8																														
	電子技術 2-6																														
商業	ビジネス基礎 2-4																														
	課題研究 2-8																														
	総合実践 2-6																														
	ビジネス実務 2-6				#2	0-2							#2	0-2			#2	0-2						#2	0-2			#2	0-2		
	マーケティング 2-6																														
	広告と販売促進 2-8																														
	ビジネス経済 2-8																														
	簿記 2-8																														
	財務会計I 2-6																														
	原価計算 2-6																														
	情報処理 2-8				#2	0-2							#2	0-2			#2	0-2						#2	0-2			#2	0-2		
	ビジネス情報 2-8																														
	電子商取引 2-6																														
	プログラミング 2-8																														
	ビジネス情報管理 2-6																														
	企業研究(学校設定科目) 1																														
	観光ビジネス(学校設定科目) 1																														
家庭	子どもの発達と保育 2-6				3	3																									
	生活と福祉 2-4		2		2									#2	0-2			#2	0-2			#2	0-2			#2	0-2			#2	0-2
	ファッション造形基礎 2-10	2	3		●3	5-7																									
	フードデザイン 2-6		3		2	5																									
	食文化 1-2				2	2																									
	食品 2-4				#2	0-2																									

令和4年度・5年度入学者3か年教育課程

教科	科目	学年 標準単位	生活創造科												地域創造科												電気・機械科												ビジネス情報科											
			生活創造科				食農創造コース				地域開発コース				電子機械コース				電気コース				電子機械コース				電気コース				ビジネス情報科																			
			1	2	3	計	1	2	3	計	1	2	3	計	1	2	3	計	1	2	3	計	1	2	3	計	1	2	3	計	1	2	3	計																
国語	現代の国語	2		2		2		2		2		2		2		2		2		2		2		2		2		2		2		2		2																
	言語文化	2	3		3	3		3	3		3	3		3	3		3	3		3	3		3																											
	国語表現	4			4	4		4	4		4	4		4	4		4	4		4	4		4																											
地理歴史	歴史総合	2			2	2		2	2		2	2		2	2		2	2		2	2		2																											
	地理総合	2	2		2	2		2	2		2	2		2	2		2	2		2	2		2																											
公民	公共倫理	2		2		2		2		2		2		2		2		2		2		2		2		2		2		2		2		2																
数学	数学Ⅰ	3	3		3	3		3	3		3	3		3	3		3	3		3	3		3																											
	数学Ⅱ	4		2	2	4		2	2	4		2	2	4		2	2	4		2	2	4		2	2	4																								
	数学A	2			*2	0・2			*2	0・2			*2	0・2			*2	0・2			*2	0・2			*2	0・2																								
	数学B	2			#2	0・2			#2	0・2			#2	0・2			#2	0・2			#2	0・2			#2	0・2																								
理科	科学と人間生活	2	2		2	2		2	2		2	2		2	2		2	2		2	2		2																											
	物理基礎	2									3		3		3		3		3		3		3		3																									
	化学基礎	2			#2	0・2			#2	0・2			#2	0・2			#2	0・2			#2	0・2			#2	0・2																								
	生物基礎	2		3		3		3		3		3		3		3		3		3		3		3		3																								
保健体育	体育	7-8	2	2	3	*2	7-9	2	2	3	*2	7-9	2	2	3	*2	7-9	2	2	3	*2	7-9	2	2	3	*2	7-9	2	2	3	*2	7-9	2	2	3	*2														
	保健	2	1	1		2	1	1		2	1	1		2	1	1		2	1	1		2	1	1		2	1	1		2	1	1		2																
芸術	音楽Ⅰ	2				0・2				0・2				0・2				0・2				0・2				0・2																								
	美術Ⅰ	2		*2		0・2		*2		0・2		*2		0・2		*2		0・2		*2		0・2		*2		0・2																								
	書道Ⅰ	2				0・2				0・2				0・2				0・2				0・2				0・2																								
	書道Ⅱ	2			#2	0・2			#2	0・2			#2	0・2			#2	0・2			#2	0・2			#2	0・2																								
外国語(英語)	英語コミュニケーションⅠ	3	3		3	3		3	3		3	3		3	3		3	3		3	3		3	4		4																								
	英語コミュニケーションⅡ	4		2	2	4		2	2	4		2	2	4		2	2	4		2	2	4		2	2	4		4		4																				
	論理・表現Ⅰ	2			*2	0・2			*2	0・2			*2	0・2			*2	0・2			*2	0・2			*2	0・2																								
家庭	家庭基礎	2										2		2		2		2		2		2		2		2																								
	家庭総合	4	4		4	4		4	4		4	4		4	4		4	4		4	4		4																											
情報	情報Ⅰ	2																																																
	情報Ⅱ	2																																																
専門科目計			8	16	15	37	8	16	15	39	8	16	15	39	11	13	14	36	11	13	14	38	12	12	10	34	12	12	10	34	12	12	10	34																
小計			30	30	30	90	30	30	30	90	30	30	30	90	29	29	29	87	29	29	29	87	29	29	29	87	29	29	29	87	29	29	29	87																
ホームルーム活動			1	1	1	3	1	1	1	3	1	1	1	3	1	1	1	3	1	1	1	3	1	1	1	3	1	1	1	3	1	1	1	3																
総合的な探究の時間			0	0	0	0	0	0	0	0	0	0	0	0	0	0	0	0	0	0	0	0	0	0	0	0	0	0	0	0	0	0	0	0																
自立活動			*	*	*	*	*	*	*	*	*	*	*	*	*	*	*	*	*	*	*	*	*	*	*	*	*	*	*	*	*	*	*	*																
合計			31	31	31	93	31	31	31	93	31	31	31	93	30	30	30	90	30	30	30	90	30	30	30	90	30	30	30	90	30	30	30	90																
備考	「農業と情報(2単位)」を「情報Ⅰ」に代替する。						左記に同じ				左記に同じ				「工業情報数理(3単位)」を「情報Ⅰ」に代替する。				「工業情報数理(2単位)」を「情報Ⅰ」に代替する。				「情報処理(4単位)」を「情報Ⅰ」に代替する。																											
	1学年の「芸術Ⅰ」は選択必修とする。						左記に同じ				左記に同じ				左記に同じ				左記に同じ				左記に同じ																											
	「総合選択」は3学年の#印から1科目、*印から1科目を選択して4単位選択する。						左記に同じ				左記に同じ				左記に同じ				左記に同じ				左記に同じ																											
	「総合選択」の「書道Ⅱ」は、1学年時の「書道Ⅰ」の発展科目であるため、「書道Ⅰ」を履修した生徒のみが対象である。						左記に同じ				左記に同じ				左記に同じ				左記に同じ				左記に同じ																											
「課題研究(3単位)」を「総合的な探究の時間」に代替する。						左記に同じ				左記に同じ				左記に同じ				左記に同じ				左記に同じ																												

教科	科目	学年 標準単位	生活創造科				地域創造科				電気・機械科				ビジネス情報科															
			生活創造科				食農創造コース				地域開発コース				電子機械コース				電気コース											
			1	2	3	計	1	2	3	計	1	2	3	計	1	2	3	計	1	2	3	計	1	2	3	計				
農業	農業と環境	2-6	2			2	2			2	2			2																
	課題研究	3-6			3	3				3	3			3				3				3								
	総合実習	3-10	1	1	1	3	1	1	1	3	1	1	1	3	1	1	1	3												
	農業と情報	2-8	2	2		4	2	2		4	2	2		4																
	野菜	2-8									2	3		5																
	草花	2-8									2	3		5																
	栽培と環境	2-6									2			2																
	農業経営	2-6		3		3				3	3			3		3		3												
	食品製造	2-8												3	3															
	農業土木設計	2-10														2	4	6												
	農業土木施工	2-10														3	5	8												
	水循環	2-8															*2	0・2												
	測	2-10									2			2	2	5		7												
	生物活用	2-8		2	3	5															#2	0・2			#2	0・2			#2	0・2
	地域資源活用	2-8										2		2																
生産工学(学校設定科目)	2																*2	0・2												
工業	工業技術基礎	2-4																4				4	3			3				
	課題研究	2-6																				3	3			3				
	実習	2-16																				3	3	6		3	3	6		
	製図	2-12																				3	2	5	2	2				
	工業情報数理	2-8				#2	0・2			#2	0・2			#2	0・2			#2	0・2	3		3	2		2			#2	0・2	
	工業環境技術	2-6																				2	2					*2	0・2	
	機械工作	2-8																				3	3							
	機械設計	2-8																												

出身中学校別生徒数

中学 学年	敦賀市内		美浜		三方		上中		小浜		小浜二		名田庄	
	男子	女子	男子	女子	男子	女子	男子	女子	男子	女子	男子	女子	男子	女子
1年	1	4	0	1	1	0	6	7	10	7	21	10	5	4
2年	0	0	1	0	0	4	7	11	10	20	21	13	3	3
3年	2	1	1	1	1	0	3	6	20	14	23	20	1	2
計	3	5	2	2	2	4	16	24	40	41	65	43	9	9

中学 学年	大飯		高浜		内浦		その他の県内		県外		計	
	男子	女子	男子	女子	男子	女子	男子	女子	男子	女子	男子	女子
1年	7	7	14	6	0	0	1	0	2	0	68	46
2年	7	4	15	12	0	1	0	1	0	0	64	69
3年	8	7	17	4	1	0	2	0	1	0	80	55
計	22	18	46	22	1	1	3	1	3	0	212	170

通学方法別生徒数

通学 方法 学年	徒歩	自転車	バス	列車	自家用車	寮		その他	計
						男子	女子		
1年	7	24	0	78	4	1	0	0	114
2年	4	25	0	87	16	0	1	0	133
3年	5	35	0	67	26	2	0	0	135
計	16	84	0	232	46	3	1	0	382

利用駅別生徒数 (列車通学)

駅名	敦賀	西敦賀	粟野	東美浜	美浜	気山	三方	藤井	十村	大鳥羽	若狭有田
1年	1	2	2	0	1	1	0	1	0	1	3
2年	0	0	0	0	0	0	2	0	1	2	2
3年	4	0	0	0	2	0	0	1	0	1	0
計	5	2	2	0	3	1	2	2	1	4	5

駅名	上中	新平野	小浜	勢浜	加斗	若狭本郷	若狭和田	若狭高浜	三松	青郷	計
1年	8	2	18	2	2	13	7	10	2	2	78
2年	10	3	26	1	2	10	7	12	5	4	87
3年	6	3	12	1	4	14	4	10	1	4	67
計	24	8	56	4	8	37	18	32	8	10	232

本校の歩み

[遠敷農林学校] 時代

- 1920 (大正 9) 遠敷郡立遠敷農林学校 (乙種・二年制) として創立
- 1923 (同 12) 県立に移管され福井県立遠敷農林学校と改称
- 1926 (同 15) 甲種 (五年制) に昇格し中等実業学校となる
- 1933 (昭和 8) 学校演習林を開設
- 1935 (同 10) 校歌制定
- 1941 (同 16) 第一種 (五年制)、第二種 (三年制) に組織変更
- 1944 (同 19) 林業科を置く
- 1945 (同 20) 女子部を新設 (→ 52 年に廃止)



創立当時より



昭和 6 ~ 昭和 22

[遠敷高校] 時代

- 1948 (昭和 23) 学制改革により福井県立遠敷高等学校と改称し、農業科・林業科・女子部 (農村家庭科) を置く
定時制の課程を併置



昭和 23

[若狭高校] 時代

- 1949 (昭和 24) 小浜高校と合併し福井県立若狭高等学校・遠敷校舎と改称
農業科・林業科、新たに畜産科を置く
混合ホームルーム制実施 (→ 63 年に廃止)
- 1950 (同 25) 日本学校農業クラブ連盟 (FFJ) が発足し、本校も加盟
- 1956 (同 31) 農業土木科を置く



昭和 24 ~ 昭和 32

[若狭農林高校] 時代

- 1958 (昭和 33) 福井県立若狭農林高等学校として独立開校 第 1 回農業祭 (農文祭)
- 1959 (同 34) 校歌制定
- 1961 (同 36) 学校演習林を開設
- 1963 (同 38) 生活科を置く
- 1964 (同 39) 新校舎 (現在地) に移転
- 1965 (同 40) 新田農場を開設
- 1969 (同 44) 創立 50 周年記念式典挙行
- 1979 (同 54) 創立 60 周年記念式典挙行



昭和 33 ~ 昭和 61

[若狭東高校] 時代

- 1987 (昭和 62) 従来の 5 学科を農業科・農業土木科・生活科に再編し、普通科・電子機械科・電気科を加えて福井県立若狭東高等学校となる 校歌制定
- 1989 (平成元) 創立 70 周年記念・新校舎落成記念式典挙行
- 1993 (同 5) 農業科・農業土木科・生活科の募集を停止し、産業技術科・生活科学科を置く
- 1999 (同 11) 創立 80 周年記念式典挙行
- 2005 (同 17) 冷房設備設置 (教室・特別教室 計 27 教室)
- 2009 (同 21) 創立 90 周年記念式典挙行
- 2013 (同 25) 普通科の募集を停止 農業科 (生活創造科、地域創造科)、工業科 (電気・機械科)、商業科 (ビジネス情報科) に再編
- 2015 (同 27) 文部科学省より、SPH (スーパー・プロフェッショナル・ハイスクール) に指定される
- 2019 (同 31) 創立 100 周年記念式典挙行・「ゆずりは会館」落成式挙行
- 2021 (令和 3) 人権桜 記念碑設置
第二級陸上特殊無線技士・第二級海上特殊無線技士資格認定校となる



昭和 62 ~

卒業生の推移

年	校名	卒業回数	乙種 (二年制) 高二卒	甲種 (五年制) 小六卒	(小六年) 一種	(高二年) 二種	農村 家庭	併設 中学	農業	林業	畜産	農業 土木	農業 女子	生活	計	備考
大11	郡立遠敷農林	1	19												19	
12	県立遠敷農林	2	20												20	県に移管
13	〃	3	22												22	
14	〃	4	35												35	
15	〃	5	26												26	甲種へ
昭2	〃	6		33											33	
3	〃	7		43											43	
6	〃	8		40											40	
7	〃	9		29											29	
8	〃	10		30											30	
9	〃	11		17											17	
10	〃	12		24											24	
11	〃	13		21											21	
12	〃	14		27											27	
13	〃	15		41											41	
14	〃	16		40											40	
15	〃	17		38											38	
16	〃	18		47											47	第一種第二種に 組織変更
		19		50											97	
17	〃	20		52											52	
18	〃	21			51	46									97	
19	〃	22														
20	県立遠敷農林	22			43	51									150	女子部設置
		23			56											
21	〃	24		55	50										105	
22	〃															六三三制実施
23	〃	25			54		20	144							218	
24	遠敷農林	26					33	108	41	33					229	畜産科設置 総合高校へ
	遠敷高校	1							14							
25	若狭高校	1					10		28	20					58	
26	〃	2					15		33	36					84	
27	〃	3							61	23	12				96	
28	〃	4							29	7	6				42	
29	〃	5							35	9	8				52	
30	〃	6							39	18	7				64	
31	〃	7							48	17	11				76	農業土木科設置
32	〃	8							34	11	12	16	9		82	
33	〃	9							32	13	11	16	7		79	独立
34	若狭農林高校	1							35	17	20	17	18		107	
35	〃	2							42	14	17	20	18		111	
36	〃	3							37	17	20	20	18		112	
37	〃	4							40	24	22	27	27		140	
38	〃	5							36	19	18	21	31		125	生活科設置
39	〃	6							21	14	20	22	25		102	移転改築
40	〃	7							29	19	19	34		35	136	新田農場開場
41	〃	8							43	36	32	45		44	200	
42	〃	9							38	36	37	47		50	208	
43	〃	10							46	40	36	44		88	254	
44	〃	11							40	37	29	45		88	239	五十周年
45	〃	12							39	34	22	44		89	228	
46	〃	13							43	39	28	36		83	229	
47	〃	14							38	33	19	34		47	171	
48	〃	15							38	38	32	38		44	190	
49	〃	16							40	38	40	37		40	195	
50	〃	17							40	37	40	39		40	196	
51	〃	18							35	36	40	35		41	187	
52	〃	19							40	39	40	39		40	198	
53	〃	20							42	43	40	37		40	202	
54	〃	21							41	36	37	40		40	194	六十周年
55	〃	22							41	38	38	34		41	192	
56	〃	23							43	42	38	35		39	197	
57	〃	24							41	36	40	38		35	190	
58	〃	25							38	32	24	40		40	174	
59	〃	26							37	38	37	34		35	181	
60	〃	27							30	30	30	31		33	154	
61	〃	28							36	36	35	36		40	183	
62	〃	29							37	40	43	41		40	201	普通科・工業科設置
63	若狭東高校	1							40	36	37	40		42	195	
平元	〃	2							38	35	38	38		39	188	七十周年

年	校名	卒業回数	普通	農業	農業 土木	生活	電子 機械	電気	産業 技術	生活 科学					計	備考
平2	若狭東高校	3	90	35	41	41	40	37							284	
3	〃	4	89	38	35	39	35	39							275	
4	〃	5	91	38	40	40	40	40							289	
5	〃	6	79	40	37	40	37	34							267	
6	〃	7	79	38	40	40	39	40							276	
7	〃	8	77	36	34	41	39	37							264	
8	〃	9	75				40	31	42	38					226	
9	〃	10	73				40	37	41	41					232	
10	〃	11	71				37	36	37	37					218	
11	〃	12	72				35	41	35	40					223	八十周年
12	〃	13	68				33	35	41	39					216	
13	〃	14	59				34	27	40	40					200	
14	〃	15	77				33	23	33	34					200	
15	〃	16	72				42	24	39	36					213	
16	〃	17	61				31	27	39	38					196	
17	〃	18	67				31	28	34	38					198	
18	〃	19	76				30	11	32	36					185	
19	〃	20	70				34	33	32	35					204	
20	〃	21	70				32	21	29	33					185	
21	〃	22	56				29	20	32	31					168	九十周年
22	〃	23	59				25	27	32	32					175	
23	〃	24	50				22	25	31	34					162	
24	〃	25	58				26	27	31	34					176	
25	〃	26	58				28	30	33	36					185	
26	〃	27	50				28	28	32	32					170	
27	〃	28	48				26	27	31	33					165	

年	校名	卒業回数	生活 創造	地域 創造	電気・機械		ビジネス情報								計	備考
					電子機械	電気	経営	情報								
28	若狭東高校	29	30	29	30	23	26	29							167	
29	〃	30	29	28	32	32	29	32							182	
30	〃	31	29	21	26	28	12	29							145	
31	〃	32	28	29	27	28	25	26							163	百周年
令2	〃	33	30	21	26	25	18	28							148	
3	〃	34	19	21	29	18	26	32							145	
4	〃	35	28	24	27	21	22	26							148	
5	〃	36	24	19	27	19	10	24							123	



本校設立当時の正門（遠敷郡立遠敷農林学校） 興農の門
昭和5年、創立当時の木造門にかわって造られたもので、農業振興の精神を象徴している。

令和4年度 卒業生の進路状況

● 就職

産 業	学 科	生活創造科			地域創造科				電気・機械科				ビジネス情報科				全学科		合計
		女子	男子	女子	男子	女子	男子	女子	男子	女子	男子	女子	男子	女子	男子	女子	男子	女子	
第一次産業	農業、林業	1															0	1	1
第二次産業	建設業			2		6		4									15	0	15
	食料品、飲料・たばこ・飼料																0	0	0
	繊維																0	0	0
	木材・木製品、家具・装飾品																0	0	0
第三次産業	化学工業	1				2		1									3	1	4
	はん用機械、生産用機械、業務用機械																		
	電子部品デバイス回路、電気機械																		
	情報通信機械、輸送用機械																		
	電気・ガス・熱供給・水道業																1	0	1
	情報通信業、運輸業、郵便業																1	1	2
	卸売業、小売業	1	5														8	1	9
	金融業、保険業																1	0	1
	学術研究、専門・技術サービス業			2													2	0	2
	宿泊業、飲食サービス業																0	1	1
生活関連サービス業、娯楽業	1															0	1	1	
医療、福祉	7															1	7	8	
複合サービス業	1															1	2	3	
その他のサービス業																2	0	2	
公務																2	2	4	
合 計		12		10	0	17	1	15	0	3	0	6	4			51	17	68	

● 進学

進 路	学 科	農業科				電気・機械科 (工業科)				ビジネス情報科 (商業科)				合 計		
		生活創造科		地域創造科		電子機械		電 気		経 営		情 報		男子	女子	計
		男子	女子	男子	女子	男子	女子	男子	女子	男子	女子	男子	女子			
大 学		0	3	2	0	3	0	1	0	1	0	3	1	10	4	14
短 大		0	5	0	0	0	0	0	0	0	1	0	0	0	6	6
専 門 等		0	4	4	2	5	0	2	0	1	4	6	4	18	14	32
合 計		0	12	6	2	8	0	3	0	2	5	9	5	28	24	52

校舎配置図

