



学校要覧

令和5年度



福井県立若狭高等学校

スーパーサイエンスハイスクール指定校

マイスターハイスクール指定校

☎ 917-8507 福井県小浜市千種1丁目6-13

TEL (0770) 52-0007(代)

FAX (0770) 52-0037

<https://www.wakasa-h.ed.jp>

本校の教育目標 (The aim of our school education)

「異質のものに対する理解と寛容の精神」を養い、教養豊かな社会人の育成を目指す。

To promote understanding and tolerance of differences among the students, and to produce students who can make a positive contribution to society.

本年度の努力目標 (The proposed academic outline of this year)

1. 地域資源活用型探究学習による地域と世界を結ぶ科学技術人材の育成

To nurture human resources for scientific technology, which connect the local area with the world through research activities using local resources.

2. Student Agency と Co-Agency の育成

主体的に考え、行動し、責任を持って社会改革を実現していく意思や姿勢を持つ生徒を育成するとともに、それを支え協働するコミュニティの育成。

To produce students who can think and act by themselves, and have the attitude to take responsibility and make a difference in society as well as to create a community which supports students to pursue their goals.

3. ウェルビーイングの実現

多様な個人がそれぞれ幸せや生きがいを実感するとともに、個人を取り巻く場や地域、社会が幸せや豊かさを実感できる心の育成

Cultivate a mindset in which diverse individuals can each experience happiness and fulfillment in life, as well as happiness and belonging in the places, communities, and the society that surround them.

〈表紙の写真〉
順造門
この建物は、崎門学の道場であった小浜藩学問所順造館（一七七四年創立）の表門で、天保五年（一八三四年）に建てられた。
明治・大正～昭和三十三年（一九五八年）までは大手橋南詰の学問所跡に残されていたが、明治初期に順造館が琢成小学校校舎（現雲浜小）に転用されていた関係で、昭和三十四年に順造門は小浜市内にあった旧雲浜小学校の敷地に移された。
その後、本校の前身である旧制小浜中学校が、順造館設立以来の人材育成にける旧小浜藩主の悲願と物心両面にわたる支援とによって呱呱の声をあげたという由緒により、昭和五十五年（一九八〇年）二月本校の正門として移築された。

若狭高等学校校歌

Wakasa High School Song

作詞 山本 和夫
作曲 山田 耕祥

行進曲調に

あくに さすつ くやぼ ものん はみか ゆねい るにの ー ー たみあ ー ー だどら ー ー がりし ー ー ねもお にえの きひさ ぼかか ー ー ま

うりく かうよ がらわ くの も ー ー まさつ ゆとつ あ の ま ぐのま れそし ばらく ありと

たそも らうし のし のび きふか よえか のをげ かゆち ー ー ね ー え なりよを りうく てとみ

せあこ いきよ のりの にひら じたし のにんを たふま つきも ころすの ろすの わ か さ わ ー か ー ー さ

あじし すのんり さのの かほう えこみ をりを なたお なくし のすむ のすむ わ れ ら わ ー れ ー ー ら

われらががくしゃ わかさこうーこうー

教育目標・校歌

(一)

朝雲映ゆる多田ヶ嶺に
希望かがやく眉あぐれば
新しき世の鐘鳴りて
世紀の虹の立つところ

若狭 若狭
明日の栄を擔うもの
われらが学舎 若狭高校
(くり返す)

(二)

久須夜の峯に緑もえ
光麗らの郷土の空
理想の笛を囀りと
相寄りひたに吹き鳴らす

若狭 若狭
自尊の誇り高く恃す
われらが学舎 若狭高校
(くり返す)

(三)

日本海の荒潮の
逆巻く夜半も度しく
灯かかげ知恵を汲み
心の羅針を護るもの

若狭 若狭
真理の海を推し進む
われらが学舎 若狭高校
(くり返す)



創立100周年モニュメント

若狭高校の伝統的教育理念

「人の世の幸せ、人類の への理解と寛容があつてこ
最高の目的は、争いのない そ出来るのである。教養と
世界を作ることだと思ふ。 いうことはの意味は、この
同質のものが助け合つたと ことにあると思ふ。」
ここでそれは当たり前のこ
とであつて、動物でも出来
ることである。人類の平和
の確立、或いは共存の成立
ということとは、異質のもの

鳥居史郎元校長による
若狭高校研究雑誌V
(昭和40年)
巻頭言より抜粋

沿革の大要

- 明治27 福井県尋常中学校小浜分校設置。
(雲浜村順造館の敷地の一部)
- 明：30 独立して福井県小浜尋常中学校となる。
この年をもって創立1年とする。
- 明：31 福井県小浜中学校と改称。
第1回卒業生を出す。
- 明：33 校舎新築移転(西津鷹場)。
- 明：34 福井県立小浜中学校と改称。
- 明：38 私立稚桜女学校創立(雲浜村)。
- 明：39 遠敷郡立小浜女子技芸学校と改称、旧城内に移転。
- 大正12 福井県立小浜高等女学校と改称、竹原地区(現本校所在地)に新築移転。
- 昭和23 中野定雄氏、校長就任。学制改革にともない、小浜中学校、小浜高等女学校、小浜水産学校が合併し、福井県立小浜高等学校を設置、普通・水産・家庭の3課程をおく。旧女学校校舎は新制中学校が使用。
7月定時制発足、中心校を小浜、分校を高浜・中名田に設置。
- 昭：24 県立遠敷高等学校(定時制三方・上中分校を含む)と合併し、福井県立若狭高等学校を設置。普通・家庭・商業・水産・農林の5課程を置く。縦割ホーム制開始。
- 昭：25 定時制本郷分校設置。3月若狭高校第一回卒業証書授与式が挙行。
若狭高校校歌(作詞・山本和夫、作曲・山田耕作)できる。
- 昭：26 新制中学校と校舎交換し、旧女学校校舎(現在地)に移転。
3月定時制第一回卒業生巣立つ。
- 昭：28 水産課程は福井県立小浜水産高等学校として分離独立。
- 昭：31 家庭課程募集停止、定時制上中・中名田分校廃校、図書館・体育館新築。
- 昭：32 創立60周年記念式典。図書館建設。
- 昭：33 片山一夫氏、校長就任。農林課程は福井県立若狭農林高等学校として分離独立。
家庭課程(被服科)復活。
- 昭：34 辻越夫氏、校長就任。商業科教棟・音楽教室新築。
- 昭：35 5ヶホーム増(全35HR)、全日制1,528名。
- 昭：36 鳥居史郎氏、校長就任。
- 昭：37 北館完成(鉄筋3階建)。
- 昭：38 家政科復活。定時制本郷分校廃校。5ヶホーム増(全40HR)、全日制1,650名。
- 昭：39 本館完成(鉄筋3階建)、購買新築。図書館裏に商業科3年生有志により泉水池完成。
この周辺を学園広場と呼ぶようになる。
- 昭：40 西島銀蔵氏、校長就任。第2体育館完成。10ヶホーム増(全50HR)、全日制2,350名。
- 昭：41 竹中淳三氏、校長就任。プール(25m)完成。
- 昭：42 家庭科教棟(東館)増築。県下で全国高校総体が開催され、本校はボクシング会場となる。
創立70周年記念式典。青戸会館起工。
- 昭：43 体育館付属設備増築。福井国体が開催され、野球部が全国優勝。
また本校はボクシング会場となる。定時制高浜分校廃校。
- 昭：44 斎藤豊氏、校長就任。生徒寄宿舎新築。青戸会館新築。定時制三方分校廃校。
福井県立美方高等学校の新設にともない家政科・被服科募集停止。
HR再編により35HRとなる。
- 昭：45 東條義山氏、校長就任。理数科設置。
- 昭：46 家政科・被服科廃止。武道館完成。
- 昭：47 浅妻正雄氏、校長就任。三角地帯(現ソフトボールグラウンド)が校舎敷地となる。
- 昭：48 野球部、神宮大会にて全国優勝。テニスコート完成。
- 昭：49 西谷寿道氏、校長就任。
- 昭：52 宮川茂夫氏、校長就任。創立80周年式典。図書館書庫(現・同窓会館)起工。
- 昭：53 図書館書庫新築。ステージ・更衣室増築。
- 昭：54 田中秋男氏、校長就任。
- 昭：55 順造門移築。
- 昭：57 松崎利夫氏、校長就任。
- 昭：60 松宮憲夫氏、校長就任。
- 昭：61 全校舎改築落成記念式典。
- 昭：62 須田賢男氏、校長就任。情報処理科設置。創立90周年記念式典。
トレーニングルーム設置。門柱・校歌碑新設。
- 平成元年 奥本哲郎氏、校長就任。
- 平：4 野球グラウンド全面改修。ボートハウス改築。
- 平：5 上中良仙氏、校長就任。管理棟・2号館改装。部室建設(2棟16室)。青戸会館焼失。
- 平：6 縦割ホーム制からクラス制へ移行。第2体育館改装。
- 平：7 堂前廣氏、校長就任。
- 平：8 セミナーハウス新築。プール改修。
タイから長期留学生(男子高校生1名)を受け入れる。

- 平：9 杉谷正美氏、校長就任。創立100周年記念式典。普通教棟補強工事。
野外ステージ「伴信友生誕地」記念碑新設。マレーシアから長期留学生(女子高校生1名)を受け入れる。環日本海アジア高校生留学制度はじまる。
- 平：10 タイから長期留学生(男子高校生1名)を受け入れる。
新1年生より制服が現行のブレザー型へ移行。
- 平：11 藤田成一氏、校長就任。マレーシアから長期留学生(女子高校生1名)を受け入れる。
図書館を図書学習センターと改称し、パソコン22台設置。
- 平：12 野球部雨天練習場新築。タイから長期留学生(女子高校生1名)を受け入れる。
- 平：13 アジア短期研修実施。生徒24名、タイ・マレーシアへ10日間滞在研修。
- 平：14 吉村利昭氏、校長就任。
- 平：16 吉田五衛氏、校長就任。普通教室空調設備完成。タイから生徒11名本校へ10日間短期留学。
- 平：17 中国西安市から長期留学生(女子高校生1名)を受け入れる。
- 平：18 古谷活也氏、校長就任。中国西安市から長期留学生(女子高校生1名)を受け入れる。
- 平：19 創立110周年記念式典。時計台「無間断」新装。順造門改装、学園広場整備。
同窓会館整備。中国西安市から長期留学生(男子高校生1名)を受け入れる。
- 平：20 環日本海アジア高校生国際交流制度はじまる。
- 平：21 中島嘉文氏、校長就任。ボート部女子舵手付きクォドルプル、インターハイ優勝。
2号館耐震工事完了。ASEP2009参加。生徒3名、台湾へ5日間滞在交流。
- 平：22 「杉田玄白記念賞」を創設。ボート部女子クォドルプル、インターハイ2連覇達成。
- 平：23 文部科学省よりスーパーサイエンスハイスクール(27年度まで5年間)の指定を受ける。
ボート部女子ダブルスカル、インターハイ優勝。ノーベル化学賞受賞根岸英一先生による講演会開催。
- 平：24 城谷義則氏、校長就任。文理探究科設置、理数科募集停止。
ボート部男子舵手付きクォドルプル、全国高等学校選抜ボート大会優勝。
SSH海外科学研修実施(サンフランシスコ)。
福井県立大学海洋生物資源学部と高大連携協定締結。
- 平：25 小浜水産高等学校を統合し、海洋科学科を設置。若狭高等学校海洋キャンパス開設。
2学年に国際探究科、理数探究科を設置。商業科、情報処理科募集停止。
SSH「高校生環境・エネルギー学会」開催。国際探究科語学研修(シンガポール)。
第一体育館耐震工事完了。ボート部男子ダブルスカル、全国高等学校選抜ボート大会優勝。
実習艇「みさご」建造。
- 平：26 平松正尚氏、校長就任。学園広場に歩道設置。
東京大学海洋アライアンス海洋教育促進研究センターと高大連携協定締結。
- 平：27 全日制が、普通科・国際探究科・理数探究科・海洋科学科の4学科となる。
- 平：28 OECDイノベーションスクールネットワークより研究指定を受ける。
東京大学海洋アライアンス海洋教育促進研究センターと高大連携協定締結。
- 平：29 福嶋洋之氏、校長就任。定時制昼間部設置。
文部科学省よりスーパーサイエンスハイスクール(第2期33年度まで5年間)の指定を受ける。
創立120周年記念式典(10月7日)。普通教室に壁掛け式プロジェクター設置、給付型奨学金制度制定、大・小体育館整備、テニスコート整備、校門・学園広場に外灯設置、校門前の植栽等整備、収藏品展示ケース整備、集会用椅子購入。
ボート部女子ダブルスカル、全国高等学校選抜ボート大会優勝。
- 平：30 ボート部女子シングルスカル、全日本ジュニアボート選手権大会優勝。
ボート部女子ダブルスカル、国民体育大会優勝。全国高等学校選抜ボート大会優勝。
海洋科学科の生徒が開発した鯖味付け缶詰が宇宙航空研究開発機構(JAXA)宇宙日本食に認証される。
デ・ラサル・リバ高校と連携協定締結。
横浜国立大学と連携協定締結。
- 令和元 中森一郎氏、校長就任。
ボート部女子シングルスカル、全国高等学校選抜ボート大会優勝。
- 令：2 SSH第2期中間評価において全国最高ランクの評価を受ける。(77校中6校)
「宇宙食サバ缶」が、国際宇宙ステーション滞在の野口宇宙飛行士に絶賛される。
ボート部女子シングルスカル、全国高等学校選抜ボート大会優勝。
3年普通科生徒が「未来をつくる若者オブ・ザ・イヤー」で内閣総理大臣表彰受賞。
- 令：3 新小型実習船「雲龍丸」竣工式(5月25日)
文部科学省よりマイスターハイスクール(5年度まで3年間)の指定を受ける。
台湾基隆市立暖暖高級中学と連携協定締結。
マーセッドカレッジ(アメリカ)と連携協定締結。
- 令：4 北村徹氏、校長就任。
2学期制(前後期)及び単位制、学年進行で開始。
滋賀大学と連携協定締結。
台湾海洋大学と連携協定締結。
デ・ラサル・リバ高校との連携協定2期目締結。
横浜国立大学との連携協定3期目締結。
- 令：5 橋本有司氏、校長就任
地域みらい留学第一期生入学

令和5年度 第1学年教育課程

各教科	学科・類型		普通科	文理探究科	海洋科学科
	科目	標準単位			
国語	現代の国語	2	2	2	2
	言語文化	2	2	2	2
	論理国語	4			
	文学国語	4			
	国語表現	4			
地理歴史	地理総合	2	2	2	2
	地理探究	3			
	歴史総合	2	2	2	2
	日本史探究	3			
公民	世界史探究	3			
	公共	2			
	倫理	2			
数学	政治・経済	2			
	数学Ⅰ	3	3		3
	数学Ⅱ	4			
	数学Ⅲ	3			
	数学A	2	2		
	数学B	2			
理科	数学C	2			
	応用数学(学校設定科目)	2~6			
	科学と人間生活	2			
	物理基礎	2			
	物理	4			
	化学基礎	2	2		
	化学	4			
	生物基礎	2			
	生物	4			
保健体育	地学基礎	2			
	地学	4			
芸術	体育	7~8	3	2	3
	保健	2	1	1	1
	音楽Ⅰ	2	2	2	2
	音楽Ⅱ	2			
	美術Ⅰ	2	2	2	2
	美術Ⅱ	2			
外国語	書道Ⅰ	2	2	2	2
	書道Ⅱ	2			
	英語コミュニケーションⅠ	3	3		3
	英語コミュニケーションⅡ	4			
	英語コミュニケーションⅢ	4			
家庭	論理・表現Ⅰ	2	2		
	論理・表現Ⅱ	2			
	論理・表現Ⅲ	2			
情報	家庭基礎	2			
	家庭総合	4			
<備考>	情報Ⅰ	2	2	2	
	情報Ⅱ	2			
	普通科・「探究Ⅰ」で「総合的な探究の時間」を代替する。				
	・「基礎科学」で「科学と人間生活」を代替する。				
	文理探究科・「探究科学Ⅰ」で「総合的な探究の時間」を代替する。				
	・「理数数学Ⅰ」で「数学Ⅰ」を代替する。				
	・「理数物理」で「物理基礎」を代替する。				
	・「理数生物」で「生物基礎」を代替する。				
	・「総合英語Ⅰ」で「英語コミュニケーションⅠ」を代替する。				
	海洋科学科・「海洋探究Ⅰ」で「総合的な探究の時間」を代替する。				
・「基礎科学」で「科学と人間生活」を代替する。					
・「海洋情報技術」で「情報Ⅰ」を代替する。					

各教科	学科・類型		普通科	文理探究科	海洋科学科
	科目	標準単位			
理数	理数数学Ⅰ	4~8		5	
	理数数学Ⅱ	7~15			
	理数数学特論	2~6			
	理数物理	2~10		2	
	理数化学	2~10			
	理数生物	2~10		2	
英語	理数地学	2~10			
	総合英語Ⅰ	3~6		3	
	総合英語Ⅱ	4~6			
	総合英語Ⅲ	4~6			
	ディベート・ディスカッションⅠ	2~6		2	
	ディベート・ディスカッションⅡ	2~6			
	エッセイライティングⅠ	2~6			
水産	エッセイライティングⅡ	2~6			
	Extensive English (学校設定科目)	2~6			
	水産海洋基礎	2~6			5
	課題研究	2~8			
	総合実習	2~12			
	海洋情報技術	2~6			3
	水産海洋科学	2~8			
	漁業	2~8			
	航海・計器	2~8			
	船舶運用	2~10			
	船用機関	2~12			
	機械設計工作	2~6			
	電気理論	2~10			
	移動体通信工学	2~8			
	海洋通信技術	2~10			
	資源増殖	2~10			
	海洋生物	2~8			
	海洋環境	2~8			
	小型船舶	2~4			
	食品製造	2~12			
食品管理	2~12				
水産流通	2~6				
ダイビング	2~4				
マリンスポーツ	2~4				
探究 (学校設定教科)	海洋探究Ⅰ(学校設定科目)	1~3			1
	海洋探究Ⅱ(学校設定科目)	1~3			
	海洋探究Ⅲ(学校設定科目)	1~3			
	探究Ⅰ	1~3	1		
	探究Ⅱ	1~3			
	探究Ⅲ	1~3			
	基礎科学	1~3	2		2
	探究科学Ⅰ	1~3		2	
	探究科学Ⅱ	1~3			
	探究科学Ⅲ	1~3			
	国際・社会探究Ⅰ	1~3			
	国際・社会探究Ⅱ	1~3			
	文系総合	1~3			
理系総合	1~3				
探究実践	1~3				
海洋資源探究	1~3				
専門科目計		3	16	11	
小		31	31	31	
ホームルーム活動		1	1	1	
総合的な探究の時間	3~6	0	0	0	
合		32	32	32	

令和5年度 第2学年教育課程

各教科	科目	学科・類型		普通科		国際探究科	理数探究科	海洋科学科
		標準単位	文系	理系	標準単位			
国語	現代の国語	2						
	言語文化	2						
	論理国語	4	2	2	2	2	2	2
	文学国語	4	2		2			2
	国語表現	4						
地理歴史	地理総合	2						2
	地理探究	3	3	2	2	2	2	
	歴史総合	2						2
	日本史探究	3	3	2	2	2	2	
公民	世界史探究	3	3		2			
	公共	2	2	2	2	2		
	倫理	2			2			
数学	政治・経済	2						
	数学Ⅰ	3						
	数学Ⅱ	4	3	3				
	数学Ⅲ	3						
	数学A	2						2
	数学B	2	2	2				
数学C	2							
応用数学(学校設定科目)	2~6							
理科	科学と人間生活	2						
	物理基礎	2		2				
	物理	4		2				
	化学基礎	2						2
	化学	4		2				
	生物基礎	2	2	2				2
	生物	4		2				
	地学基礎	2						
保健体育	地学	4						
	体育	7~8	2	2	2	2	2	2
芸術	保健	2	1	1	1	1	1	1
	音楽Ⅰ	2						
外国語	音楽Ⅱ	2						
	美術Ⅰ	2						
	美術Ⅱ	2						
	書道Ⅰ	2						
	書道Ⅱ	2						
家庭	英語コミュニケーションⅠ	3						
	英語コミュニケーションⅡ	4	4	3				2
	英語コミュニケーションⅢ	4						
情報	論理・表現Ⅰ	2						2
	論理・表現Ⅱ	2	2	2				
	論理・表現Ⅲ	2						
情報	家庭基礎	2	2	2	2	2		
	家庭総合	2						
情報	情報Ⅰ	2						
	情報Ⅱ	2						
<備考>								
普通科・「探究Ⅱ」で「総合的な探究の時間」を代替する。								
国際探究科・「国際・社会探究Ⅰ」で「総合的な探究の時間」を代替する。								
・「理数化学」で「化学基礎」を代替する。								
理数探究科・「探究科学Ⅱ」で「総合的な探究の時間」と「課題研究」を代替する。								
・「理数化学」で「化学基礎」を代替する。								
海洋科学科・「海洋探究Ⅱ」で「総合的な探究の時間」と「課題研究」を代替する。								

各教科	科目	学科・類型		普通科		国際探究科	理数探究科	海洋科学科
		標準単位	文系	理系	標準単位			
理数	理数数学Ⅰ	4~8						
	理数数学Ⅱ	7~15				4	5	
	理数数学特論	2~6				1	1	
	理数物理	2~10					2	3
	理数化学	2~10				2		
	理数生物	2~10					2	
	理数地学	2~10						
英語	総合英語Ⅰ	3~6						
	総合英語Ⅱ	4~6				3	3	
	総合英語Ⅲ	4~6						
	ディベート・ディスカッションⅠ	2~6						
	ディベート・ディスカッションⅡ	2~6						
	エッセイライティングⅠ	2~6				2	2	
	エッセイライティングⅡ	2~6						
Extensive English (学校設定科目)	2~6							
水産	水産海洋基礎	2~6						
	課題研究	2~8						
	総合実習	2~12						2
	海洋情報技術	2~6						
	水産海洋科学	2~8						2
	漁業	2~8						
	航海・計器	2~8						
	船舶運用	2~10						
	船用機関	2~12						
	機械設計工作	2~6						
	電気理論	2~10						
	移動体通信工学	2~8						
	海洋通信技術	2~10						
	資源増殖	2~10						
	海洋生物	2~8						
	海洋環境	2~8						
	小型船舶	2~4						2
	食品製造	2~12						2
	食品管理	2~12						
	水産流通	2~6						
	ダイビング	2~4						2
	マリンスポーツ	2~4						
	探究 (学校設定教科)	海洋探究Ⅰ(学校設定科目)	1~3					
海洋探究Ⅱ(学校設定科目)		1~3						2
海洋探究Ⅲ(学校設定科目)		1~3						
探究Ⅰ		1~3						
探究Ⅱ		1~3	2	2				
探究Ⅲ		1~3						
基礎科学		1~3						
探究科学Ⅰ		1~3						
探究科学Ⅱ		1~3						2
探究科学Ⅲ		1~3						
国際・社会探究Ⅰ	1~2				2			
国際・社会探究Ⅱ	1~2							
文系総合	1~3							
理系総合	1~3							
探究実践	1~3							
海洋資源探究	1~3							
専門科目計		2	2	14	18	10		
小		31	31	31	31	31		
ホー		1	1	1	1	1		
ムル								
ーム								
活動								
総合的な探究の時間	3~6	0	0	0	0	0		
合計		32	32	32	32	32		

令和5年度 第3学年教育課程

各教科	学科・類型 科 目	標準 単位	普通科		国際 探究科	理数 探究科	海洋 科学科
			文系	理系			
国語	国語総合	4					
	国語表現	3					
	現代文A	2					
	現代文B	4	2	2	3	2	3
	古典A	2					
	古典B	4	3	2	3	2	
地理歴史	世界史A	2		2		2	2
	世界史B	4	3		2		
	日本史A	2					
	日本史B	4	3	2	3	2	
	地理A	2					
	地理B	4	3	2	3	2	
公民	現代社会	2					
	倫理	2	2				
	政治・経済	2	3		2		
数学	数学Ⅰ	3					
	数学Ⅱ	4	3				4
	数学Ⅲ	5		5			
	数学A	2					
	数学B	2	2	1			
	数学活用						
	応用数学(学校設定科目)	2~6		5			
理科	科学と人間生活	2					
	物理基礎	2		4			
	物理	4		4			
	化学基礎	2	2				
	化学	4		3			
	生物基礎	2	2				
	生物	4		4			4
	地学基礎	2					
	地学	4					
保健体育	体育	7~8	2	2	3	3	2
	保健	2					
芸術	音楽Ⅰ	2					
	音楽Ⅱ	2	2				2
	美術Ⅰ	2					
	美術Ⅱ	2	2				2
	書道Ⅰ	2					
	書道Ⅱ	2	2				2
外国語	コミュニケーション英語基礎	2					
	コミュニケーション英語Ⅰ	3					
	コミュニケーション英語Ⅱ	4					2
	コミュニケーション英語Ⅲ	4	4	3			
	英語表現Ⅰ	2					
	英語表現Ⅱ	4	2	2			3
	英語会話	2					
家庭	家庭基礎	2					
	社会と情報	2					
情報	社会と情報	2					
	情報の科学	2					

<備考>

普通科・「探究Ⅲ」で「総合的な探究の時間」を代替する。

国際探究科・「国際・社会探究Ⅱ」で「総合的な探究の時間」を代替する。

理数探究科・「探究科学Ⅲ」で「総合的な探究の時間」を代替する。

海洋科学科・「海洋探究Ⅲ」で「総合的な探究の時間」と「課題研究」を代替する。

各教科	学科・類型 科 目	標準 単位	普通科		国際 探究科	理数 探究科	海洋 科学科
			文系	理系			
理数	理数数学Ⅰ	4~7					
	理数数学Ⅱ	8~14			4	5	
	理数数学特論	2~6			1	1	
	理数物理	3~10				3	
	理数化学	3~10			2	4	
	理数生物	3~10			2	3	
	理数地学	3~10					
英語	総合英語	2~15					
	英語理解	2~12			3	3	
	英語表現	2~12			2	2	
	異文化理解	2~6			2		
	時事英語	2~6					
水産	水産海洋基礎	2~4					
	課題研究	2~6					
	総合実習	2~12					2
	海洋情報技術	2~10					
	水産海洋科学	2~6					3
	漁業	2~7					2
	航海・計器	2~12					
	船舶運用	2~12					
	資源増殖	2~12					
	海洋生物	2~8					
	海洋環境	2~8					
	小型船舶	2~6					
	食品製造	2~14					
	食品管理	2~12					2
	水産流通	2~6					
	ダイビング	2~4					
	海洋気象(学校設定科目)	2~6					
	海洋探究Ⅰ(学校設定科目)	1~3					
	海洋探究Ⅱ(学校設定科目)	1~3					
	海洋探究Ⅲ(学校設定科目)	1~3					2
探究 (学校設定教科)	探究Ⅰ	1~3					
	探究Ⅱ	1~3					
	探究Ⅲ	1~3	1	1			
	基礎科学	1~3					
	探究科学Ⅰ	1~3					
	探究科学Ⅱ	1~3					
	探究科学Ⅲ	1~3					1
	国際・社会探究Ⅰ	1~2					
	国際・社会探究Ⅱ	1~2			1		
	文系総合	1~3		1			1
理系総合	1~3		1				
海洋資源探究	1~3					2	
専門科目計		1	3	17	20	11	
小計		31	31	31	31	31	
ホームルーム活動		1	1	1	1	1	
総合的な探究の時間	3~6	0	0	0	0	0	
合計		32	32	32	32	32	

令和5年度 定時制教育課程

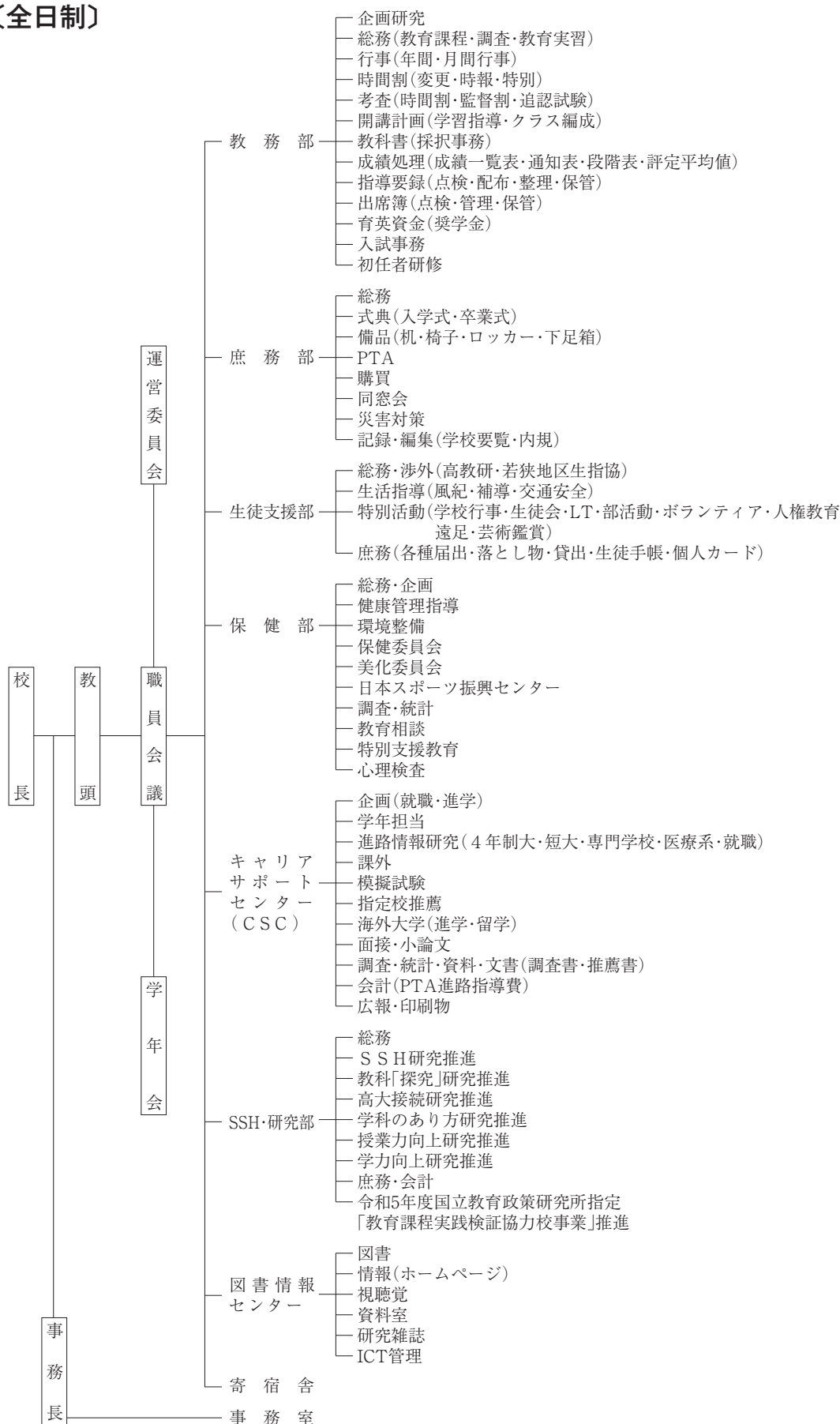
教育課程

区分	教科	学 科	普通科			
		学年 科目	1年	2年	3年	4年
常設科目	国 語	現代の国語	2			
		言語文化		2		
		現代文 A			2	
		古典 A				2
	地理歴史	地理総合			2	
		世界史 A			2	
		日本史 A				2
	公 民	公 共	2			
	数 学	数 学 I	2	2		
		数 学 A			2	2
	理 科	科学と人間生活	2			
		物 理 基 礎			2	
		化 学 基 礎		2		
		生 物 基 礎				2
	保健体育	体 育	2	2	4	2
		保 健	2			
	芸 術	書 道 I		2		
	外国語	英語コミュニケーション I	2	2		
		コミュニケーション英語 I			2	
		英 語 会 話				2
	家 庭	家庭総合	2	2		
		フードデザイン			2	
		子どもの発達と保育				2
	情 報	情 報 I	2			
	商 業	ビジネス基礎		2		
		簿 記				2
		マーケティング			2	
		情報処理				2
小 計			18	18	18	18
特設科目	国 語	国語表現		2		
	数 学	数 学 A		2		
	理 科	生 物 基 礎	2			
	芸 術	美 術 I	2			
	外国語	論理・表現 I	2			
	商 業	情 報 処 理		2		
	家 庭	保 育 基 礎	2			
		ファッション基礎造形			2	
	学校設定	トータルライフ	2			
		ファイナンシャルプランニング			2	
小 計			10	10		
ホームルーム活動			1	1	1	1
総合的な探究の時間			1	1	1	1
合 計			20～30	20～30	20	20
参 考						

※各年次の単位数は、前期と後期の単位数の合計

校務分掌表

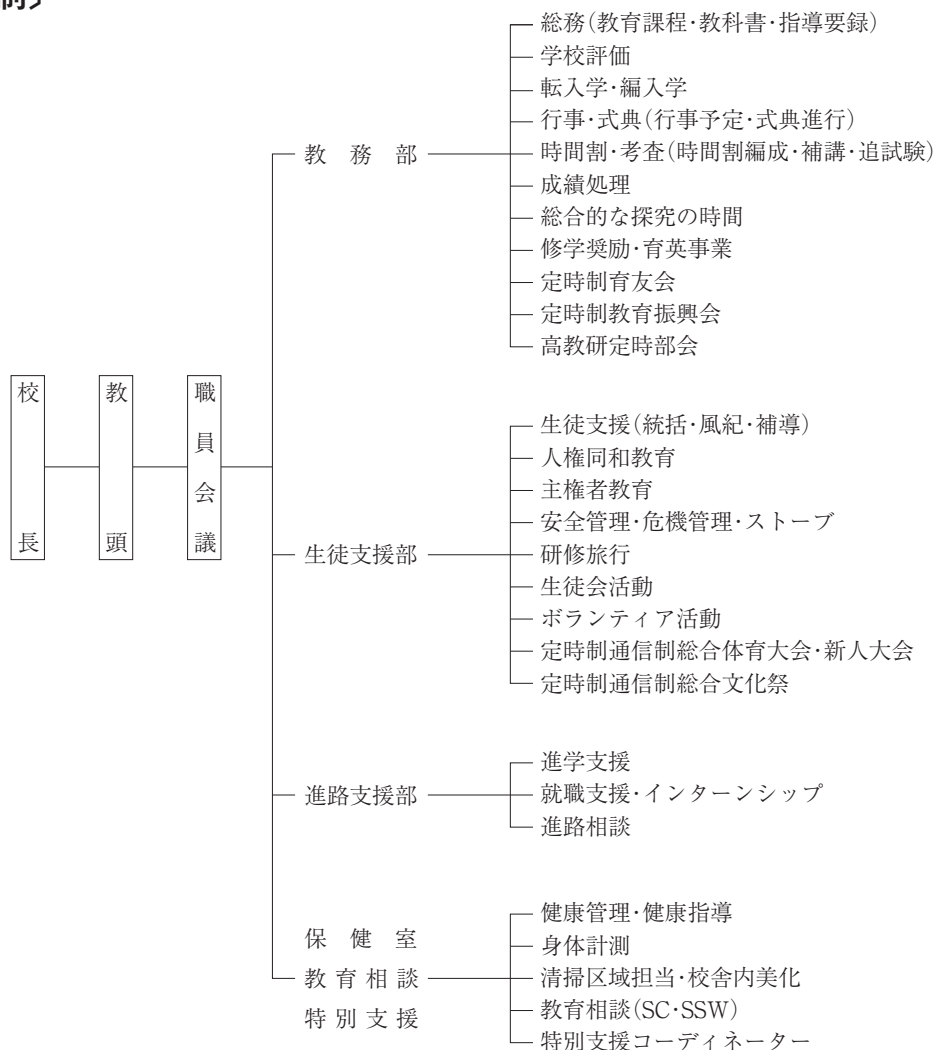
〔全日制〕



委員会等

学年主任(1・2・3年)、学科主任(普通科・国際探究科・理数探究科・海洋科学科)、教科主任(国語・地歴公民・数学・理科・英語・保健体育・芸術・家庭・商業・水産・情報・探究)、司会団、運営委員会、運動部長、文化部長、生徒支援特別委員会、学校評価委員会、生活支援委員会、校舎整備・災害対策委員会、人権・同和教育推進委員会、SSH研究推進委員会、国際理解推進委員会、独立会計監査委員会、労働安全衛生委員会、学校保健委員会、寄宿舎、セクシャルハラスメント防止対策委員会、学力向上委員会、特別支援教育委員会、留学認定委員会、文化振興費予算委員会、体育振興費予算委員会、いじめ対策委員会、セミナーハウス運営委員会、知的財産推進委員会、高大接続改革対応委員会

〔定時制〕



校歌碑

若狭高校の前身である旧制小浜中学校校歌(左)、同じく小浜高等女学校校歌(右)、現若狭高校校歌(中央)

年 間 主 要 行 事

	全 日 制	定 時 制
月	行 事	行 事
4	入学式(7日) 前期始業式(10日) 1年オリエンテーション(11日) 面談週間(11～17日) 身体計測(14日) 遠足(2.3年)。新入生研修(1年、28日) 心電図検査・検尿、内科検診(～5月)	入学式(7日) 前期始業式(10日) 生徒会前期役員選挙(19日) 生徒総会(26日) 心電図検査・検尿(～5月) 身体計測
5	生徒集会(2日) 五月考査(19～20日) PTA総会(20日) 互見授業(29～6/23)	自転車安全講話(17日) 球技大会(19日) 避難訓練 第1中間考査(23～26日) ボランティア活動 内科検診
6	春季高校総体(1～4日) 朝読書週間(5～9日) 校地除草(13日) 地域の方から学ぼう(1年)(15日) 体育祭(20日) 中間考査(27～30日) 歯科検診(～6月) 探究協働会議(各科、～7月) 避難・防火訓練	部活動期間(5/10,30,31,1.6,7,8,9日) 県定通制総合体育大会(11日) 分野別進路ガイダンス(14日) 育友会総会(16日) 薬物乱用・非行防止講話(21日) 歯科検診 ボランティア活動
7	合唱コンクール(13日) SSH環境フォーラム(15日) 保護者会(19日) 夏季休業(21～8/24) 夏期課外(24～27日) 学問発見講座(1年) オープンスクール(中学生対象、7月下旬)	第2中間考査(6/27～7/4) 生徒総会(13日) 保護者会(19日) 学校祭準備(13日～) 夏季休業(21日～8/24) ボランティア活動
8	授業再開(25日) 学校祭準備(25～9/1)	全国定通制総合体育大会 ボランティア活動 授業再開(25日)
9	学校祭(2,3日) 就職試験開始(16日～) 後期生徒会執行委員長選挙(14日) 前期末考査(26～29日) 前期終業式(29日) 新人大会(～11月)	学校祭(2,3日) 生徒会後期役員選挙(6日) 後期編入学者選抜試験 前期期末考査(13日～19日) 保護者会(28日) 前期卒業式・終業式(29日) ボランティア活動 秋季休業(30日～10/5)
10	秋季休業(1～5日) 後期始業式(6日) 面談週間(11～18日) 朝読書週間(16～20日) 強歩大会(18日) 校地除草(24日) 生徒集会(26日) 全国産業教育フェア(海洋科学科2年、～29日) 公開授業週間(31～11/2) 探究協働会議(各科)	後期始業式(6日) 生徒総会(11日) 身体計測 県定通制生活体験発表会(14日) 県定通制連合文化祭(14日) 北信越定通制総合体育大会(21,22日) ボランティア活動 研修旅行(26日)
11	研究授業日(2日) インターンシップ(海洋科学科2年、6～10日) 地域の方から学ぼう(1年、9日) 新人大会	体育祭(1日) 日本語検定 部活動期間(7～9日,21,22日) 第1中間考査(14～17日) 県定通制新人大会(25日) ボランティア活動
12	中間考査(5～8日) 討論会(19日) 保護者会(21日) 冬季休業(23～1/7) 冬期課外(25～27日) 柔道・ダンス大会(1年)	保護者会(21日) 冬季休業(23～1/7)
1	授業開催(9日) 大学入学共通テスト(13,14日) 3年後期末考査 朝読書週間(22～26日)	授業再開(9日) 第2中間考査(23～26日)
2	SSH研究発表会(10日) 後期末考査(26～29日) 高校入試	高校入試 後期期末考査(21,26,27,28日)
3	卒業式(1日) 海外研修(2年、4～8日) 国内研修(2年、5～8日) 後期終業式(22日) 前期生徒会執行委員長選挙 県合同課題研究発表会	卒業式(1日) 後期終業式(22日)

教 職 員

(令和5年4月現在)

主要行事・職員

番号	氏名	職名	担任クラス	担当教科	校務分掌
全 日 制					
1	橋本 有司	校長		理科	
2	辻 智生	教頭(全)		英語	
3	西田 昌弘	教頭(定)		国語	
4	青海 忠久	教頭(MHCEO)		水産	マイスター・ハイスクールCEO
5	荒木 智	事務長		事務	
6	武田 究	教諭		理科	図書情報センター長
7	毛利 誠	教諭		水産	図書情報センター
8	荒木 直則	教諭		水産	保健部長
9	中道 佳宏	教諭		書道	庶務部
10	渡邊 可苗	教諭	3年学年主任	家庭	CSC
11	内田 稔之	教諭		理科	教務部長
12	福井 英之	教諭		国語	庶務部長
13	橘 慶成	教諭	3年4組	美術	図書情報センター
14	久保 陽子	教諭		英語	保健部
15	吉岡 昌徳	教諭	2年学年主任	数学	CSC
16	兼松 かおり	教諭		社会	SSH研究部長
17	寺本 幸司	教諭		体育	生徒支援部長
18	荒木 康	教諭		体育	教務部
19	新谷 学	教諭	2年3組	体育	生徒支援部
20	永田 美智子	教諭		国語	保健部
21	本城 圭	教諭		社会	CSC
22	上村 幸圭	教諭	1年学年主任	理科	CSC
23	小坂 康之	教諭		水産	CSC長
24	高田 まどか	教諭	1年8組	国語	CSC
25	竹原 由香	教諭	2年2組	数学	CSC
26	山下 隆児	教諭	2年4組	水産	SSH研究部
27	清水 幹郎	教諭		体育	CSC
28	上原 三佳	教諭	3年1組	国語	CSC
29	朝倉 三好	教諭	1年6組	数学	教務部
30	吉村 知也	教諭	1年4組	社会	庶務部
31	熊谷 和人	教諭	3年5組	理科	教務部
32	大同 秀憲	教諭		体育	生徒支援部
33	浜岸 くるみ	教諭	1年5組	国語	教務部
34	高橋 慧	教諭		理科	SSH研究部
35	横田 和也	教諭	2年1組	社会	図書情報センター
36	吉田 一真	教諭	2年7組	数学	保健部
37	野坂 卓史	教諭	2年8組	理科	SSH研究部
38	瀬戸 有紀彦	教諭	3年6組	理科	庶務部
39	松宮 拓也	教諭	3年8組	英語	CSC
40	廣瀬 ちはる	教諭		理科	教務部
41	今川 大輔	教諭	3年2組	数学	SSH研究部
42	松宮 大樹	教諭		数学	生徒支援部
43	澤田 更紗	教諭	2年5組	英語	SSH研究部
44	宮本 颯斗	教諭	2年6組	音楽	教務部
45	松村 一太郎	教諭	1年1組	社会	SSH研究部
46	林 絵梨奈	教諭		社会	教務部
47	本田 涼哉	教諭		英語	CSC
48	百田 貴哉	教諭	1年7組	英語	教務部
49	大塩 尚幸	教諭	1年2組	数学	生徒支援部
50	中村 恵美莉	教諭	1年3組	水産	保健部
51	小 直礼	教諭		数学	SSH研究部
52	上戸 大雅	教諭		英語	SSH研究部
53	宮澤 由依	教諭	3年7組	国語	生徒支援部
54	小畑 有海	教諭	3年3組	水産	教務部
55	横田 将也	教諭		理科	SSH研究部
56	鋸屋 智	教諭(再)		社会	教務部
57	小林 浩樹	教諭(再)		商業	生徒支援部
58	柿本 隆哉	教諭(再)		国語	庶務部
59	中谷 健	教諭(再短)		体育	保健部
60	富岡 豊和	教諭(再短)		社会	生徒支援部
61	村上 覚	教諭(再短)		英語	教務部
62	北島 瞳	養護教諭		養護	保健部
63	山下 徹	実習教諭		水産	図書情報センター
64	宮崎 洋	実習教諭		水産	CSC
65	新谷 勝利	実習教諭		水産	教務部
66	青池 昭典	実習教諭		水産	生徒支援部
67	中村 雅子	実習助手		理科	保健部
68	見越 洋子	実習助手		図書	図書情報センター
69	藤原 良広	講師		社会	保健部

番号	氏名	職名	担任クラス	担当教科	校務分掌
70	坪内 みなみ	講師		数学	生徒支援部
71	杉本 素子	講師		水産	SSH研究部
72	牧野 早峰	講師		英語	保健部
73	山下 莉穂	講師		体育	庶務部
74	中村 佐代子	臨時実習助手		理科	SSH研究部
75	田辺 静也	非常勤講師		英語	
76	松井 公子	非常勤講師		英語	
77	川上 裕人	非常勤講師		数学	
78	大下 康代	主任		事務	
79	鶴田 一成	主査		事務	
80	東園 一葉	主事		事務	
81	濱詰 孝之	技術吏員		船舶	
82	西田 和也	技術吏員		船舶	
83	谷 幸二	技術職員		校務	
84	丸山 哲也	技術職員(再)		船舶	
85	早川 喜人	技術職員(再)		船舶	
86	吉田 良治	臨時技術職員		校務	
87	相蘇 有里	臨時技術職員		給食	
88	浜内 雅代	パートタイム		事務	
89	上中 淳子	パートタイム		事務	
90	磯引 まち子	パートタイム		給食	
91	野村 淳子	パートタイム		給食	
92	出口 幸枝	パートタイム		SSH	
93	マーシャル ルーク	A L T		英語	
94	ブキャナン・キャスリン	A L T		英語	
95	古谷 茂孝	非常勤舎監			
96	清水 一史	非常勤舎監			
97	音頭 伸哉	非常勤舎監			
98	宮川 澄夫	非常勤舎監			
99	高鳥 通	コーディネーター			
100	宮台 俊明	産業実務家教員		水産	
101	角野 高志	産業実務家教員		水産	
定 時 制					
102	馬野 浩一	教諭	3年	国語	生徒支援部長
103	吉岡 恵子	教諭	4年	英語	進路支援部長・教育相談
104	新谷 啓	教諭		数学	教務部長
105	八木 康文	教諭	1年	社会	教務部
106	堀田 浩司	教諭(再)	2年	理科	教務部
107	原田 明里	講師		家庭	生徒支援部
108	村中 早苗	非常勤講師		国語	
109	藤田 理加	非常勤講師		養護	
110	出道 耕輔	企画主査		事務	
111	大野 伸栄	臨時技術職員		校務	
112	谷口 富保	パートタイム		校務	

113	新谷 拓也	学校医、産業医			
114	本馬 徳人	学校 校医			
115	野村 好雄	学校歯科医			
116	武田 葉子	学校薬剤師			
117	政道 智津子	茶華道講師			

教 職 員 数

	全日制	定時制
校 長	1	
教 頭	2	1
事 務 長	1	
教 諭	56	5
養 護 教 諭	1	
講 師	8	3
実習教諭・助手	7	
技 術 吏 員	2	
技 術 職 員	5	1
事 務	3	1
そ の 他	14	1
計	100	12

生徒数

全 日 制													定 時 制			
	普通科			国際探究科			理数探究科			海洋科学科			合計	普通科		合計
	男	女	計	1年次は文理探究科						男	女	計		男	女	
				男	女	計	男	女	計							
1年	50	79	129				26	34	60	42	16	58	247	2	4	6
2年	57	80	137	7	16	23	26	14	40	35	28	63	263	7	1	8
3年	52	75	127	6	17	23	19	18	37	32	27	59	246	4	2	6
計	159	234	393	13	33	46	71	66	137	109	71	180	756	13	8	21

出身中学校別人数

	全 日 制				定 時 制				
	1年	2年	3年	計	1年	2年	3年	4年	計
美浜中学校	2	6	1	9	0	0	0	1	1
三方中学校	11	17	6	34	0	0	0	0	0
上中中学校	24	27	29	80	0	2	1	0	3
小浜中学校	58	57	65	180	0	1	0	0	1
小浜第二中学校	73	67	66	206	2	1	2	0	5
名田庄中学校	5	16	15	36	0	0	0	0	0
大飯中学校	32	18	28	78	2	0	1	0	3
高浜中学校	28	50	30	108	2	3	2	0	7
内浦中学校	2	2	3	7	0	1	0	0	1
その他	12	3	3	18	0	0	0	0	0
計	247	263	246	756	6	8	6	1	21

卒業生数の推移

(含定時制)

年度	男	女	計	年度	男	女	計
平成元	194	179	373	18	160	171	331
2	195	204	399	19	159	179	338
3	208	231	439	20	156	177	333
4	173	211	384	21	143	186	329
5	184	191	375	22	150	168	318
6	162	223	385	23	162	153	315
7	201	208	409	24	168	181	349
8	194	180	374	25	139	164	303
9	210	162	372	26	152	149	301
10	170	164	334	27	140	165	305
11	163	161	324	28	173	171	344
12	161	201	362	29	147	163	310
13	168	186	354	30	143	171	314
14	170	198	368	令和元	152	152	304
15	142	198	340	2	156	151	307
16	151	182	333	3	130	139	269
17	159	197	356	4	112	133	245



「伴信友先生生誕の地」碑
天保国学四大家の一人である伴信友の生誕地であることを顕彰する碑

進 路 状 況 (7か年)

年 度	平成 28 年	平成 29 年	平成 30 年	令和元年	令和 2 年	令和 3 年	令和 4 年
卒 業 者 数	323	299	299	295	300	267	245
国公立大学	91	85	79	69	90	91	78
私立大学	110	106	114	117	106	99	104
短期大学	7	16	28	15	14	16	14
専門学校	48	36	40	54	49	36	28
文科省所管外	3	2	4	2	4	6	1
公務員	8	8	5	9	6	4	5
民間企業	39	26	17	16	19	8	9
(※)上記以外	17	20	12	13	12	7	6

(※)上記以外には、再受験、海外の学校等が含まれる。

令和4年度 学科別進路状況

学 科		卒業者数	国公立大	私立大	短期大学	専門学校	文科省外	公務員	民間企業	その他
普 通 科	男	61	21	32	0	5	0	1	0	2
	女	70	18	34	5	9	0	1	2	1
国際探究科	男	5	4	1	0	0	0	0	0	0
	女	19	9	9	0	0	0	0	0	1
理数探究科	男	17	9	7	0	0	0	0	0	1
	女	15	8	7	0	0	0	0	0	0
海洋科学科	男	30	7	9	1	8	1	2	2	0
	女	28	2	5	8	6	0	1	5	1
合 計	男	113	41	49	1	13	1	3	2	3
	女	132	37	55	13	15	0	2	7	3
	計	245	78	104	14	28	1	5	9	6

令和4年度 業種別就職状況・就職先一覧

業 種 別	人 数
農 林 漁 業	1
建 設	1
製 造	2
運 輸 ・ 郵 送	
通 信	
電 気 ・ ガ ス ・ 水 道	
卸 小 売	
飲 食	1
金 融 保 険	
サ ー ビ ス	2
公 務 員	5
そ の 他	2
合 計	14

公 務 員		
福井県警察	県内	2
高浜町役場	県内	1
若狭消防組合	県内	1
小浜市役所	県内	1
(小 計)		5

民 間 企 業		
上田建材株式会社	県内	1
株式会社 京都吉兆	県外	1
株式会社 YMIT	県内	1
東洋紡株式会社	県内	1
有限会社せくみ屋	県内	1
株式会社 等愛会	県内	1
株式会社土佐洋	県外	1
スポーツプラザ ACE	県外	1
株式会社ビ・ハウス	県外	1
(小 計)		9

令和5年度 合格者のべ数

国公立大学	現	卒		現	現	現		
			順天堂大	1	関西国際大	1	公務員	現
北海道大	1		国際基督教大	1	奈良大	1	福井県警察	2
筑波大	1		神奈川大	1	天理大	1	高浜町役場	1
横浜国立大	1		横浜商大	1	川崎医療福祉大	1	若狭消防組合	1
富山大	2		新潟食料農業大	1	岡山理大	2	小浜市役所	1
金沢大	1		北陸大	1	広島国際大	1	税務職員	1
福井大	16	1	かなざわ食職大	1	広島工大	1	東京消防庁	1
(うち医学科)		1	金沢工大	4	福山大	1	海上保安庁	1
京都大	1		金城大	1	立命館アジア太平洋大	1	(小計)	8
京都教育大	2		金沢学院大	2	(小計)	305	民間企業	現
京都工芸繊維大	1		金沢医大	1	公立短期大学	現	株式会社 京都吉兆	1
大阪大	1		福井工大	1	三重短大	1	上田建材株式会社	1
神戸大	1		福井医療大	4	岐阜市立女子短大	1	株式会社 YMIT	1
奈良教育大	1		仁愛大	1	(小計)	2	東洋紡株式会社	1
和歌山大	3		岐阜医療科学大	3	私立短期大学	現	有限会社 せくみ屋	1
鳥取大	1		岐阜聖徳学園大	5	金城大短大部	1	株式会社 等愛会	1
徳島大	3		岐阜共立大	1	仁愛女短	1	株式会社 土佐洋	1
香川大	3		愛知学院大	1	滋賀短	2	スポーツプラザ ACE	1
愛媛大	1	1	日本福祉大	1	嵯峨美術短	2	株式会社 ビ・ハウス	1
高知大	2		名城大	1	龍谷大短大部	1	(小計)	9
鹿児島大	1		人間環境大	1	京都文教短	1	大学再受験	2
秋田県立大	1		愛知大	2	京都経済短	2	その他	4
千葉保健医療大	1		金城学院大	1	華頂短	1		
富山県立大	1		名古屋文理大	2	関西外大短大部	1		
公立小松大	1		中京大	6	白鳳短	1		
敦賀市立看護大	2		名古屋外大	2	兵庫大短大部	1		
福井県立大	11		名古屋商科大	1	(小計)	14		
山梨県立大	1		京都橋大	14	文科省所管外	現		
都留文科大	1		京都光華女子大	2	国立清水海上技術短期大学校	1		
静岡文化芸大	1		同志社大	5	(小計)	1		
静岡県立大	1		同志社女子大	2	専門学校	現		
愛知県立大	1		佛教大	18	石川県理容美容専門	1		
滋賀県立大	1		立命館大	5	公立若狭高等看護学院	5		
京都府立大	1		龍谷大	23	福井県立看護専門	1		
京都府立医大	1		京都産業大	16	大原スポーツ医療保育福祉専門学校	1		
福知山公立大	3		大谷大	8	大原簿記ビジネス専門学校	1		
大阪公立大	2		花園大	4	青池調理師専門学校	1		
兵庫県立大	2		京都女子大	4	福井情報ITクリエイター専門学校	1		
岡山県立大	1		京都精華大	1	大原簿記会計法律専門学校	1		
公立鳥取環境大	1		京都先端科学大	2	若狭医療福祉専門学校	1		
鳥根県立大	2		京都薬大	2	加茂看護専門学校	1		
山口県立大	1		京都芸術大	1	京都医健専門学校	3		
下関市立大	1		京都外大	1	京都建築大学校	1		
(小計)	81	2	明治国際医療大	1	京都公務員&IT会計専門学校	3		
私立大学	現		関西外国語大	1	京都製菓製パン技術専門学校	1		
札幌学院大	1		近畿大	17	京都中央看護保健大学校	2		
東北芸術工大	2		摂南大	6	京都栄養医療専門学校	2		
東京国際大	2		関西大	4	京都ホテル観光ブライダル専門学校	1		
和洋女子大	1		大阪学院大	2	京都赤十字看護専門学校	1		
城西国際大学	3		桃山学院大	2	専門学校 ESP エンタテインメント大阪	1		
麗澤大	2		追手門学院大	5	大阪医療技術学園専門学校	1		
國學院大	1		大阪工大	7	日本工科大学校	1		
東海大	3		大阪成蹊大	3	姫路ハーベスト医療福祉専門学校	1		
日本大	2		大阪産大	2	神戸医療福祉専門学校三田校	1		
専修大	1		大阪経大	6	中国四国酪農大学校	1		
青山学院大	1		大商大	1	(小計)	34		
明治学院大	2		大阪体育大	1				
明治大	1		大阪医薬大	1				
東洋大	1		大阪大谷大	1				
法政大	1		千里金蘭大	2				
学習院大	2		関西医大	1				
立教大	1		森ノ宮医療大	1				
産業能率大	1		関西学院大	13				
桜美林大	1		大阪医療大	1				
玉川大	2		甲南大	4				
目白大	3		神戸薬大	4				
東京工科大	2		神戸学院大	16				
			神戸女子大	1				

日 課 表

(全日制)

予 鈴	8:20
S T	8:25～ 8:35
第1限	8:40～ 9:30
第2限	9:40～10:30
第3限	10:40～11:30
第4限	11:40～12:30
昼 食	12:30～13:05
清 掃	13:05～13:15
第5限	13:20～14:10
第6限	14:20～15:10
第7限	15:20～16:10

※月曜・水曜は7限、火曜・木曜・金曜は6限

(定時制)

S T	10:15～10:20
第1限	10:20～11:05
第2限	11:15～12:00
昼 食	12:00～12:30
第3限	12:30～13:15
第4限	13:25～14:10
特設1	14:20～15:05
特設2	15:15～16:00

校 章



この校章は、本校が小浜高校より若狭高校と改制された1949（昭和24）年当時、広く生徒より募集した中から制定されたもので、生徒自身の手になることは、本校の自主的・民主的な精神を示すものです。中央の山形は若狭（W）を、また小浜（小）を表しています。あわせて、お互いに固い結束と愛情に結ばれ、5つの課程に学ぶ生徒が互いに長所を学びとりつつ切磋琢磨してそれぞれの目標に向かって励んでいることを表しています。

それらをかかえる波は校歌第3番の意を示し、真理の探究を目指して進む若い気魄に充ち溢れた学園を象徴しています。

海洋キャンパス (☎917-8555 福井県小浜市堀屋敷2-5-2)



令和5年度 運動部・文化部顧問名簿

部 名	顧問氏名	副顧問氏名
野 球	福井 英之(部長)	内田 稔之
	荒木 康(監督)	
水 泳	中村恵美莉	中谷 健
	女	
サ ッ カ ー	瀬戸 有紀彦	上戸 大雅
		本城 圭
ラ グ ビ ー	吉村 知也(部長)	浜岸くるみ
	寺本 幸司(監督)	
ソフトボール	百田 貴哉	牧野 早峰
柔 道	松宮 拓也	山下 徹
レスリング	清水 幹郎	青池 昭典
卓 球	吉岡 昌徳	朝倉 三好
		大塩 尚幸
テ ニ ス	松村一太郎	横田 将也
		吉田 一真
バドミントン	熊谷 和人	藤原 良広
	今川 大輔	宮澤 由依
陸 上	本田 涼哉	小林 直礼
	山下 莉穂	見越 洋子
バレーボール	松宮 大樹	新谷 勝利
	上村 幸久	原田 明里(定)
バスケットボール	新谷 学	横田 和也
	廣瀬ちはる	小林 浩樹
ボ ー ト	大同 秀憲	八木 康文(定)
	野坂 卓史	

部 名	顧問氏名	副顧問氏名
文 芸	永田美智子	柿本 隆哉
放 送	久保 陽子	高橋 慧
科 学	武田 究	杉本 素子
		野坂 卓史
E S A	澤田 更紗	吉岡 恵子(定)
		上戸 大雅
美 術	橋 慶成	中村 佐代子
吹 奏 楽	宮本 颯斗	坪内 みなみ
		青池 昭典
書 道	中道 佳宏	荒木 直則
		中村 佐代子
軽 音 楽	本城 圭	馬野 浩一(定)
		毛利 誠
演 劇	高橋 慧	(小畑・坪内・浜岸)
J R C	上原 三佳	宮崎 洋
茶 華 道	竹原 由香	中村 雅子
弁 論	渡邊 可苗	兼松 かおり
か る た	高田まどか	林 絵梨奈
スキューバダイビング	小畑 有海	小坂 康之
		山下 隆児

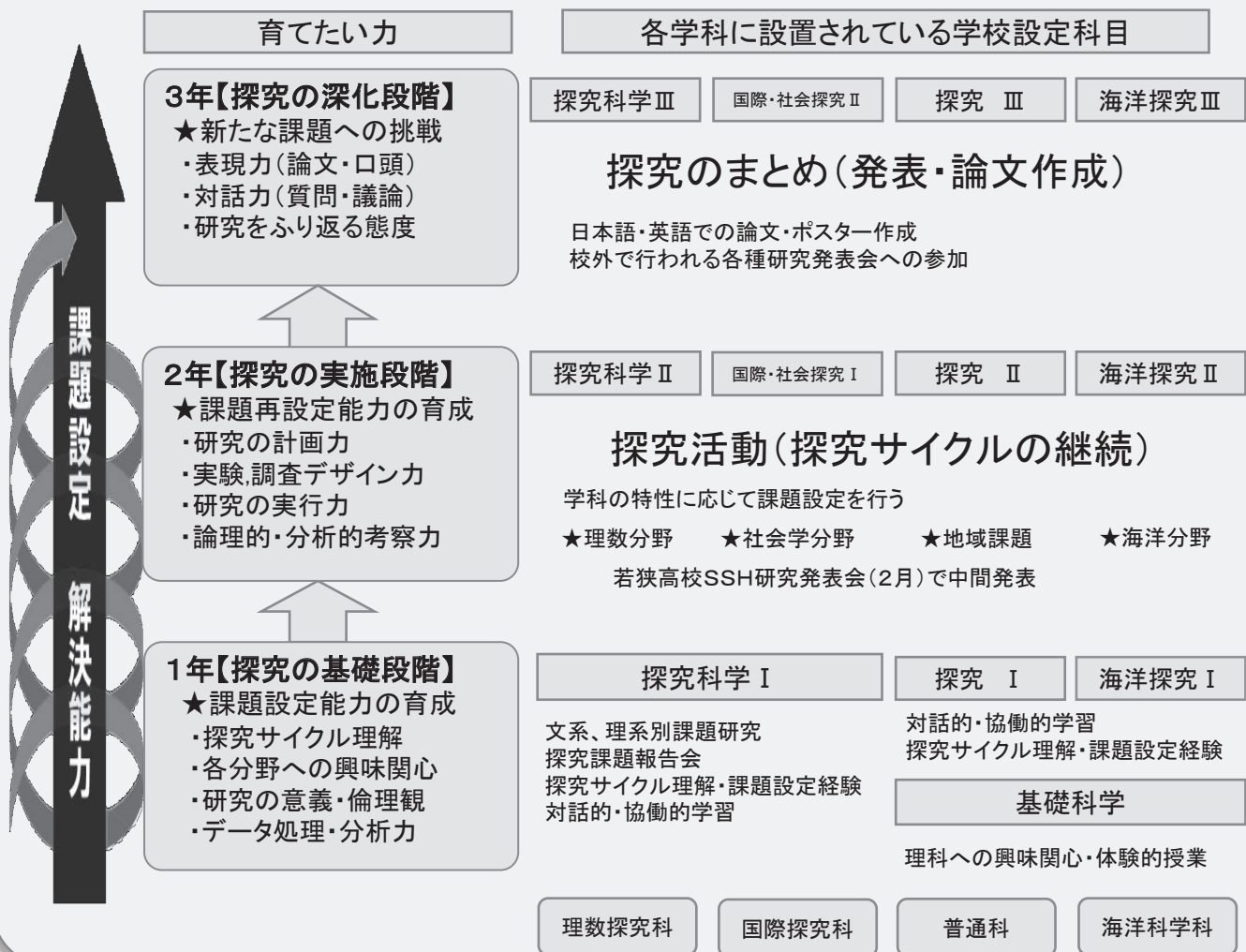
雲龍丸 (小型実習船)

全長24m、総トン数19トン、定員45名、航海速力最新機材を備えている。海18ノット。令和3年5月25日竣工。揺れにくく安定性のある設計を施し、水中ドリローンや水温・塩分濃度から数えて7代目となる。



地域資源活用型探究学習による地域と世界を結ぶ科学技術人材の育成

◆若狭高校では全学科とも3年間にわたり課題研究を実施します◆

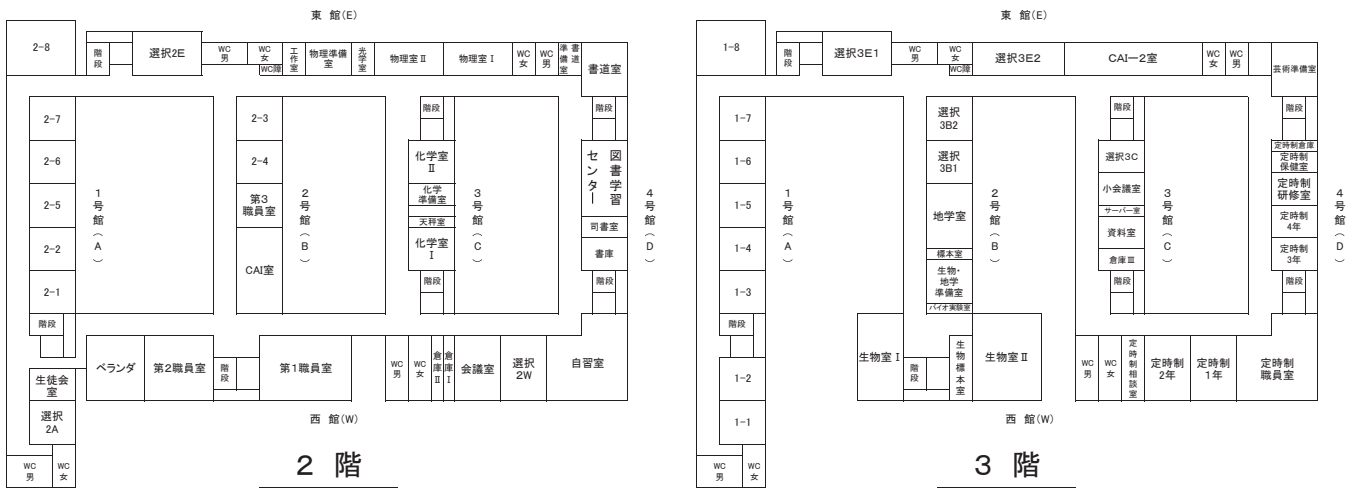
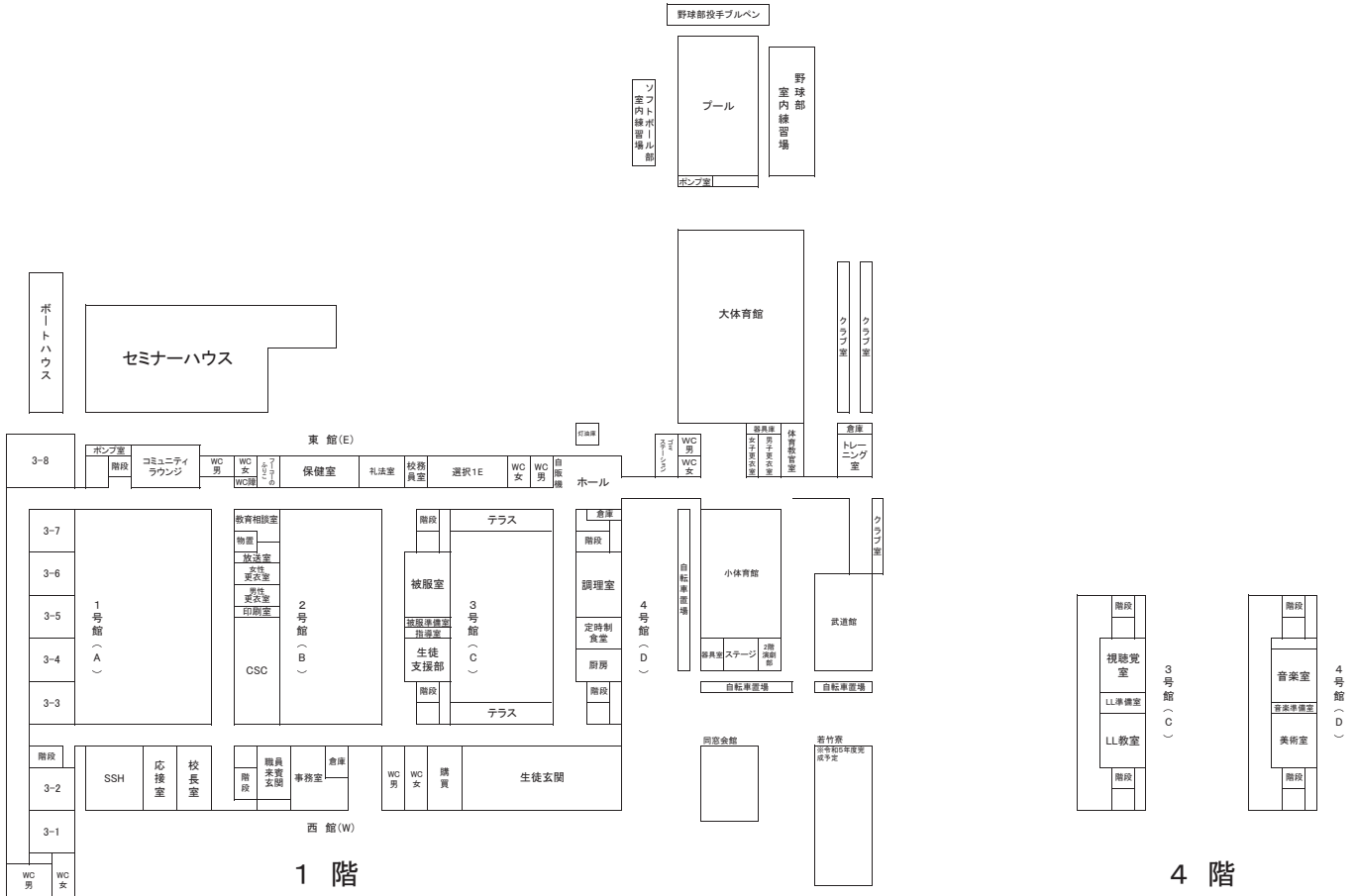


◆チャレンジ！ あなたを伸ばすチャンスが用意されています◆

- 【学会発表・各種コンテストへの参加 全ての学科の生徒が、研究の内容に応じて参加しています】
- ・科学の甲子園県予選(ふくい理数グランプリ)R4年は生物部門は最優秀賞、地学部門は奨励賞
- ・国際科学オリンピック県予選(数学・物理...)H29年数学で本選へ、R2年は地理が本選へ
- ・京都大学サイエンスフェスティバル R1年は福井県予選にて最優秀賞獲得し本選へ
- ・マイプロジェクトアワード R3年は北陸サミット特別賞受賞! R4年は福井県サミット特別賞受賞!
- ・全国高校生SBPチャレンジアワード R2年は文部科学大臣賞・審査員特別賞、百五銀行賞・ベネッセ賞受賞!! R4年はアンシャンテ賞受賞!!
- ・日本水産学会ポスター発表の部 R3年も最優秀賞、優秀賞、奨励賞受賞!
- ・「SSH高校生環境フォーラム」を毎年主催、台湾・フィリピン生徒と交流
- ・2022年3月 アメリカ マーセッドカレッジと連携協定締結! 留学や国際交流もより身近に!
- ・京都大学・大阪大学科学研修実施!! 県外校の研究発表会にも参加

- 【校外研修 国内大学・研究施設だけでなく、海外でも様々な研修を受講できるチャンス!】
- ・訪問研修(東京大学・京都大学・大阪大学・若狭湾エネ研)、若狭サイエンスキャンプ、
- ・アメリカ科学研修(テラリンダ高校、サンマリン高校、スタンフォード大、UCバークレー等を訪問し、英語による研究発表)
- ・台湾科学研修(暖暖高校等訪問)・フィリピン社会科学研修(デラサルリパ学園等訪問)

校舎見取図



新若竹寮

寄宿舎が、学校敷地内に新しく建築されます。

- 完成予定 令和5年8月
- 建物概要 木造2階建て 延床面積923.25㎡
- 収容定員 30名（完全個室）
- 舎 監 5名
- 寮母（給食員） 3名

完成イメージ

