

令和5年度



学校要覧



福井県立足羽高等学校

校歌

沢木欣一作词
石折真禮作曲

まがや越の白

青雲のたふと

名人のたふに御

まがや越の白

あまののちの水

満ちて是相の丘

乙女子と親をな

まがや越の白

雪の原貫く

九頭龍の雄々

まがや越の白

まがや越の白

幸多き越の大海

まがや越の白

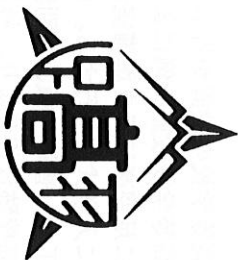
あまののちの水

新し人の生れ

眼を灯る今を

直に世を々々

漢字



校庭から望む白山、日野山、文殊山の雄姿を型どり、切っ先は「進取・積極・創造」の開拓者精神をもって若人が大きく伸びていく姿を象徴したものである。

目 次

1. 目 次	1
2. 学校沿革	2
3. スクールプラン	4
4. 教育内容とその特色	6
5. 教育課程	8
6. 主な年間行事計画	11
7. 校務分掌・組織図	12
8. 教職員数・各種委員会	13
9. 在籍生徒数・出身中学校別生徒数・生徒の通学状況・卒業生徒数	14
10. 進路状況	
(1) 進路別一覧・進学状況	16
(2) 学科・コース別進路状況・就職状況	17
11. 部活動一覧・部活動の成績	18
12. 学校図書概況	22
13. 校舎平面図	23
14. 校 地 図	24

学 校 沿革

昭和50年10月1日	福井県足羽高等学校の設置が告示される。
昭和50年10月15日	福井県足羽高等学校設置条例により、福井市月見5丁目にある福井県立福井工業高等学校に足羽高校設立準備室が併設される。
昭和51年4月7日	開校式並びに入学式を挙げる。(第1回新入生362名)
昭和52年3月20日	校舎第1期工事(普通教棟、特別教棟、体育館)が完成する。
昭和52年3月23日	旧福井工業高校跡仮校舎より、杉谷町44に新築された新校舎へ移転する。
昭和52年4月1日	県教委より、2年間教育機器研究校に指定される。
昭和52年9月19日	国の緑化パイロット事業のモデル校に指定される。
昭和52年12月20日	武道場新築工事が完成し、校庭に野球用バットネットが新設される。
昭和53年1月20日	校舎第2期工事(管理棟)が完成する。
昭和53年3月20日	校舎落成式典を挙げる。
昭和53年7月31日	プール新築工事を完成する。
昭和54年2月2日	校歌が完成し、発表会を挙げる。
昭和54年3月10日	第1回卒業式を挙げる。(卒業生徒男子176名、女子176名、計352名)
昭和54年5月18日	昭和52・53年度県教委指定校教育機器研究発表会兼県教委主催新採用教育研修会を開催する
昭和56年4月1日	県教委より、2年間学校体育研究校に指定される。
昭和58年2月10日	昭和56・57年度県教委指定校学校体育研究発表会を開催する。
昭和60年4月1日	県教委より、2年間勤労体験学習研究校として指定される。
昭和60年10月26日	創立10周年記念式典ならびに第2体育館落成式を挙げる。記念事業として中庭、国旗掲揚塔完成する。
昭和60年11月20日	昭和60・61年度文部省研究指定校勤労体験学習研究を紙上にて中間発表する。
昭和61年10月17日	文部省研究指定校勤労体験学習研究発表会を開催する。
平成元年4月1日	斬新なデザインの新校門が建てられる。制服がセーラー服から紺のスーツに改められる。
平成3年4月1日	全国初の公立高等学校普通科国際コース(中国語)が設置される。
平成4年4月1日	文部省より、2年間の高等学校外国語教育多様化推進研究協力校に指定される。
平成6年4月1日	普通科国際コース(英語)が設置される。
平成6年4月1日	普通科国際コース(中国語)が普通科より分離独立、国際科として設置される。
平成6年6月9日～15日	普通科英語コースが普通科より分離、国際科英語コースとして設置される。
平成7年4月1日	福井県高等学校生徒中国交流受入事業により中国浙江省、杭州外国語学校の高校生訪問団(団長以下30名)が来校する。
平成7年4月1日	文部省より、2年間の生徒指導研究校に指定される。
平成7年6月17日～28日	文部省より、スクールカウンセラー活用調査研究(2年間)を委託される。
平成7年4月1日	アメリカ、カリフォルニア州よりトロイ高校生訪問団(姉妹校、団長以下10名)が来校する。
平成7年10月21日	創立20周年記念式典を挙げる。記念事業として校舎西面へ庭を造成する。
平成8年3月22日～4月1日	アメリカ、イリノイ州よりアトレイ・ステインソン高校生訪問団(姉妹校、団長以下6名)が来校する。
平成8年6月4日～11日	福井県高等学校生徒中国交流受入事業により、中国浙江省、杭州外国語学校の高校生訪問団(団長以下30名)が来校する。
平成8年10月2日～12日	オーストラリア、ブリスト高校生訪問団(姉妹校、団長以下14名)が来校する。
平成8年10月31日	文部省指定高等学校生徒指導研究推進校研究発表会を開催する。
平成9年6月20日～30日	トロイ高校生訪問団(姉妹校、団長以下13名)が来校する。
平成10年5月22日～28日	福井県高等学校生徒中国交流受入事業により、中国浙江省、杭州外国語学校の高校生訪問団(団長以下29名)が来校する。
平成10年11月22日	中国語コース創立10周年記念祝賀会(国際交流センター)が開かれる。
平成11年6月21日	トロイ高校生訪問団(姉妹校、団長以下4名)が来校する。

平成11年 9月30日	ワリスト高校生訪問団 (姉妹校、団長以下26名) が来校する。
平成12年 5月23日～30日	福井県高等学校生徒中国交流受入事業により、中国浙江省、杭州外国語学校の高校生訪問団 (団長以下27名) が来校する。
平成13年 6月20日～30日	アメリカ、ヴァージニア州より、ガヴァナーズスクール高校生訪問団 (姉妹校、団長以下15名) が来校する。
平成14年 5月22日～29日	福井県高等学校生徒中国交流受入事業により、中国浙江省、杭州外国語学校の高校生訪問団 (団長以下28名) が来校する。
平成14年 6月19日～7月19日	トロイ高校より、インターシッパ生 1名が来校する。
平成15年 1月	足羽高校ニュージーランド年間留学プログラムにより 1年生 3名が留学を開始する。
平成15年 4月18日～23日	ワリスト高校生訪問団 (姉妹校、団長以下24名) が来校する。
平成15年 6月17日～26日	ガヴァナーズスクール高校生訪問団 (姉妹校、団長以下22名) が来校する。
平成16年 4月9日	タカブナグラブラススクール (ニュージーランド) の副校長来校する。
平成16年 8月26日	新武道場が完成する。
平成17年 6月17日～27日	ガヴァナーズスクール高校生訪問団 (姉妹校、団長以下21名) が来校する。
平成17年 11月16日	創立30周年記念式典を挙行する。記念事業として学校標識柱を建設する。
平成18年 4月22日～28日	ワリスト高校生訪問団 (姉妹校、団長以下27名) が来校する。
平成18年 6月27日～7月1日	アメリカ、ニュージーラ州より、ノーザンヴァレイ高校生訪問団 (団長以下15名) が来校する。
平成18年 9月29日～10月 5日	福井県高等学校生徒中国交流受入事業により、中国浙江省、杭州市東方中学校生徒 (団長以下24名) が来校する。
平成19年 6月17日～25日	ガヴァナーズスクール高校生訪問団 (姉妹校、団長以下14名) が来校する。
平成19年 7月15日～17日	日中21世紀交流事業で、中国高校生訪日団 (団長以下99名) が来校する。
平成20年 4月21日	オタワナイア高校 (ニュージーランド) のヘザー氏来校する。
平成20年 11月24日	中国語コース創立20周年記念祝賀会 (厚生年金会館) が開かれる。
平成21年 4月18日～24日	ワリスト高校生訪問団 (姉妹校、団長以下32名) が来校する。
平成21年 9月23～29日	オタワナイア高校生訪問団 (団長以下22名) が来校する。
平成21年 9月28日～10月4日	福井県高等学校生徒中国交流受入事業により、中国浙江省、東方中学校の高校生訪問団 (団長以下29名) が来校する。
平成22年 9月10日～11日	日中21世紀交流事業で中国高校生訪日団 (団長以下111名) が来校する。
平成22年 7月～平成23年 2月	普通教棟耐震補強・リフレッシュ建築工事が行われる。
平成23年 8月～平成24年 2月	特別教棟耐震補強・リフレッシュ建築工事が行われる。
平成23年 9月16日～17日	日中21世紀交流事業で中国高校生訪日団 (団長以下25名) が来校する。
平成24年 6月25日～28日	アメリカ、オレゴン州高校生レスリングチーム (団長以下16名) が来校する。
平成24年 9月30日～10月 6日	ワリスト高校生訪問団 (姉妹校、団長以下36名) が来校する。
平成25年 4月～	45分7限授業を開始。1、2年生に学び直しの時間、3年生に進路実現のためのトリカムタイムを設定する。
平成25年 4月～	「授業改善重点実施校」に指定される。
平成25年 7月～12月	平成25年校舎南側法面補強工事を実施する。
平成27年 9月30日～10月 5日	ワリスト高校生訪問団 (姉妹校、団長以下30名) が来校する。
平成27年 12月16日	中国高校生訪問団 (団長以下34名) が来校する。
平成28年 4月	ロータリー整備
平成28年 7月 7日～11日	アメリカ、ボツセル高校生訪問団 (団長以下7名) が来校する。
平成29年 10月23日	中国高校生訪問団 (団長以下30名) が来校する。
平成29年 8月～平成30年 3月	管理棟リフレッシュ建築工事が行われる。
平成30年 4月22日～28日	ワリスト高校生訪問団 (姉妹校、団長以下32名) が来校する。
平成30年 6月27日～30日	アメリカ、ボツセル高校生訪問団 (団長以下6名) が来校する。
令和 2年 6月～令和 3年 2月	第1体育館リノベーション工事が行われる。
令和 4年 4月 1日	普通科キャリアデザインコース、多文化共生科中国語・英語コース、多文化共生科日本語コースが設置される。

業務改善のための取組

- ・学校行事、会議等の精選を行う。
- ・教育DXの推進による業務の効率化に取り組む。
- ・年休、代休等を取りやすい環境づくりに取り組む。

重点目標

<p>※項目</p>	<p>1 教育課程・ 学習支援</p>	<p>2 生徒支援</p>	<p>3 進路支援</p>
<p>※重点目標</p>	<p>①ICT機器を活用した授業改善 ②学力の向上と学習習慣の確立</p>	<p>①規範意識や交通マナーの向上 ②部活動・生徒会活動・ボランティア活動の活性化</p>	<p>①進路選択とその実現のためのキャリア教育を推進 ②個々の目標に応じた課題を主体的に探究する力の育成</p>
<p>※具体的取組</p> <p>a (取組)</p> <p>目標:</p> <p>b (取組)</p> <p>目標:</p>	<p>a ICT機器を積極的に活用し、授業改善を実践する。 目標: ICT機器を活用した公開授業を年1回以上行い、研究協議会に参加する。</p> <p>b 生徒の学習状況について、教科担任とクラス担任が情報を共有し、指導を行う。 目標: 90%以上の生徒が日々の家庭学習や試験前学習を行っている。</p>	<p>a 教職員・生徒・保護者の共通理解のもと正しい身なりの徹底を図る。また、交通マナー(特に電車)の向上を図る。 目標: 95%以上の生徒が正しい身なりや交通マナーを心掛けている。</p> <p>b 生徒会各種委員会や部活動の活性化を図り積極的広報活動を行う。またボランティア活動を促す。 目標: 92%以上の生徒が昨年度より生徒会各種委員会や部活動に意欲的に参加したと感ずるとともに、90%以上の保護者が部活動や各種委員会の活動状況を理解している。また、生徒の20%以上がボランティア活動に参加する。</p>	<p>a 系統立った進路ガイダンスと進路学習を企画運営し、生徒の意欲を高める。 目標: 90%以上の生徒が進路実現に向けて意欲的に取り組むことができる。</p> <p>b 進路実現に必要な学力を養成するための補習・模擬試験・個別指導を実施し、進路支援体制の強化を図る。 目標: 85%以上の生徒が基礎力測定診断や模擬試験等の事前事後学習に取り組み、進路選択に生かすことができる。</p>

等 学 校 ス ク ー ル プ ラ ン

人権教育の推進

- ・国籍や民族の違いなど多様な文化を持った人への理解を深め、対等で良好な関係が構築できる生徒を育成する。
- ・自他の生命を尊重する心を育て、差別やいじめのないよりよい学校づくりを目指す。

<p>4 多文化共生教育</p>	<p>①異文化理解の促進 ②異文化との共生に対する意識の向上</p>
<p>5 保健指導・ 教育相談</p>	<p>①心身の健康に対する意識や態度の向上 ②教育相談体制の向上</p>
<p>6 環境美化・ 図書</p>	<p>①環境美化や環境保護に対する意識や態度の向上 ②読書に親しむ意識の向上</p>
<p>7 P T A活動</p>	<p>①学校と保護者の連携の向上 ②HPや安心メールでの迅速な情報発信</p>
<p>a 多文化共生講座、国際交流活動、オンライン授業、語学研修により異文化理解を深める。 目標：80%以上の生徒が多文化共生講座や交流活動、オンライン授業に積極的に取り組む。</p> <p>b 「多文化共生」をテーマにした探究学習により、多文化共生社会の必要性や互いの考え方を認め合う意識を高める。 目標：日本人生徒の60%以上が外国人生徒との交流ができた（簡単な会話も含め）と感じ、外国人生徒の90%以上が日本人生徒が自分のことを受け入れてくれていると感じている。</p>	<p>a 新型コロナウイルス等の感染症対策として衛生環境を整備するとともに、心身の健康管理に対する意識を高める。 目標：90%以上の生徒が心身の健康の維持・管理に留意して生活している。</p> <p>b クラス担任と教育相談担当、スクールカウンセラーとの連携を密にして教育相談体制をより強化し、積極的に生徒への援助を行う。 目標：80%以上の生徒が保健室や相談室で心身に関して相談しやすいと感じている。</p>
<p>a 日々の清掃状況を点検・確認し、生徒の清掃・美化に対する意識や態度の向上を図る。学校周辺の環境美化やごみの分別を通して環境保護の意識を高める。 目標：90%以上の生徒が真面目に清掃活動に取り組んでいる。</p> <p>b 「朝読書」を通して読書に親しむ意識を向上させる。 目標：60%以上の生徒が2学期末までに2冊以上の本を読んでいる。</p>	<p>a 「新しい生活様式」の下での、学校と保護者の連携のために、P T A事業内容の工夫を図る。 目標：30%以上の保護者が何らかの形でP T A事業に参加している。</p> <p>b 学校行事など生徒の活動の情報を迅速に発信する。 目標：90%以上の保護者がHPや安心メール等の学校からの情報発信に満足している。</p>

教育内容とその特色

「進取」「積極」「創造」の校訓のもと、豊かな自然に恵まれた環境の中で、全校一丸となって教育活動を行っている。

普通科と国際科（中国語コース・英語コース）の2つの学科があるが、令和4年度より、普通科（キャリアデザインコース）と多文化共生科（中国語・英語コース、日本語コース）の2学科に再編された。「総合的な探究の時間」では、多文化共生をテーマに、対等で良好な人間関係を構築できる社会の一員としての自覚の育成をめざし、異なる文化や価値観を理解し認め合う態度を涵養する。

《1・2年生》

1. 普通科（キャリアデザインコース）

3つの専攻（スポーツ専攻・キャリア探求専攻・進学専攻）があり、一人ひとりの能力と個性、目標に合わせた学びの実現と学ぶ力を育むことにより、社会に貢献できる人材の育成をめざす。1年次から2年次に進級する際に専攻の変更が可能である。

(1) スポーツ専攻

・4種目の競技（バスケットボール・陸上競技・バドミントン・硬式野球）について、それぞれ学校設定科目「専攻実技」で、実技・トレーニング・コンディショニング・栄養管理・メンタルなどスポーツに関する幅広い知識や技能を学び、競技力向上をめざす。

・競技力と学力を生かして大学・専門学校への進学および就職など、進路実現をめざす。

(2) キャリア探求専攻

・学校設定科目「キャリアデザイン」で、適性検査や職業レディネステスト等を通して自己理解を深め、ライフプランニングを作成しながら自分の将来を考える。また、調べ学習を通して様々な職種・職業について学び、職業観の確立と一人ひとりに合った進路選択をめざす。

・インターシッピングや職業別講話等を通して、社会と関わる機会を多く設け、働くことの楽しさや厳しさを直接体験し、勤労観や職業観を育てる。

・2、3年次には、家庭科や商業科の科目を選択履修することができ、保育系の進学にも対応している。

(3) 進学専攻

・大学の学部や学科について調べ、視野を広げながら、「将来なりたい自分」という視点で「自己理解」を深める。大学や起業家と連携した講義や、大学での多彩な領域の学びを通して、将来なりたい自分の実現をめざす。

・少人数習熟度別授業（英語）、社会問題に目を向け表現力を鍛える（国語）、グループでの学び合い（数学）などを通して学力向上をめざすとともに、見通しを持って学び続ける態度を育成する。

・一人ひとりの進路目標に応じた課外授業や小論文指導などで学力および総合型選抜入試にも対応した力の向上をはかり、4年制大学や医療・看護系への進学をめざす。

◎ 入学者選抜について（令和5年度入学者選抜）

- ・特色選抜（バスケットボール（男女）〔13名〕、ライフル射撃（男女）〔2名〕、バドミントン（男女）〔4名〕、陸上競技（男女）〔5名〕、硬式野球（男）〔5名〕、美術（男女）〔2名〕）を実施し、3教科の学力検査と面接を課して選考する。
- ・一般入学者選抜（5教科の学力検査）においても面接を課して選考する。

2. 多文化共生科

2つのコース（中国語・英語コース、日本語コース）があり、互いに異なる文化の価値観を認め合い、理解し、多文化共生社会の一員としての自覚の育成をめざす。

(1) 中国語・英語コース

① 中国語専攻

・中国語の授業は日本人教員と中国人教員が2人で行い、3年間で17～25単位を学ぶ。文科系のキャリアプログラムで、大学・短大・専門学校・就職など幅広い進路に対応している。

・1年次には中国語集中学習会やスピーチコンテストなど教室外での中国語の学習にも力を入れる。2年次には北京や台湾で約2週間の語学研修を行い、生の中国を体験することにより視野を広げる。

② 英語専攻

・ALTとティームティーチングによる授業で、ネイティブやエッセイライティングなど英語の専門科目を

学習し、スピーチやプレゼンテーションのスキル向上をめざすとともに、英語での論文作成にも取り組む。アメリカやオーストラリアの姉妹校と交流を行う。2年次には姉妹校での約2週間の語学研修を行うことにより、英語で自分を表現する力とバランスの取れた国際感覚を身につける。

(2) 日本語コース

- ・日本語に不安を抱える外国人生徒が日本社会にスムーズに順応できるように日本語の語学力を高めるとともに、学校設定科目「日本事情」で日本の文化や様式を学ぶ学習に取り組む。
- ・英語専攻と同様に、ALTとエッセイライティングなど英語の専門科目を学習し、スピーチやプレゼンテーションのスキル向上をめざすとともに、英語での論文作成にも取り組む。
- ・多文化共生をテーマに置いた「探究」の授業では、他のクラスとの合同授業を行い、地域と関わりながら「見知らぬ他者」への想像力を働かせ、様々な生き方が社会に存在していることを学ぶとともに、「自分」に何ができるのかを各々が探究していく。

◎ 入学者選抜について (令和5年度入学者選抜)

- ・推薦入学者選抜 (中国語・英語コース [12名] を募集) を実施し、作文と面接を課して選考する。
- ・外国人生徒等特別選抜 (日本語コース [20名程度] を募集) を実施し、英語・数学の学力検査と面接を課して選考する。
- ・一般入学者選抜 (5教科の学力検査) においても面接を課して選考する。

《3年生》

1. 普通科

普通コースと特進コースがあり、普通コースは基礎・基本を、特進コースは応用を重視した学習を行う。各コースとも個々の生徒の能力を伸ばし、広く社会に貢献できる人材の育成をめざす。

(1) 普通コース

- ・大学・短大・専門学校進学と就職をめざす生徒を対象とし、生徒の能力・適性・進路・興味・関心に応じて、3年次より選択科目を多く配している。

(2) 特進コース

- ・国公立大・私立大・短大進学を目指す生徒を対象とし、基礎3教科 (国語・英語・数学) の学力向上を図り、1年次から模擬試験を受験する。2年次に文理選択を行う。

2. 国際科

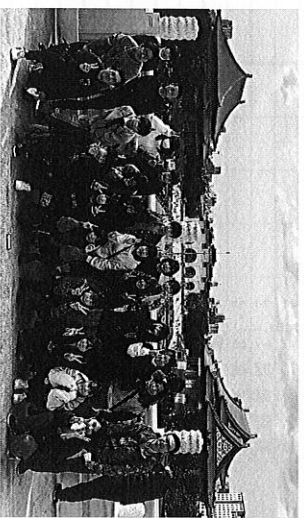
中国語コースと英語コースがあり、国際社会の発展に積極的に貢献できる人材の育成をめざす。

(1) 中国語コース

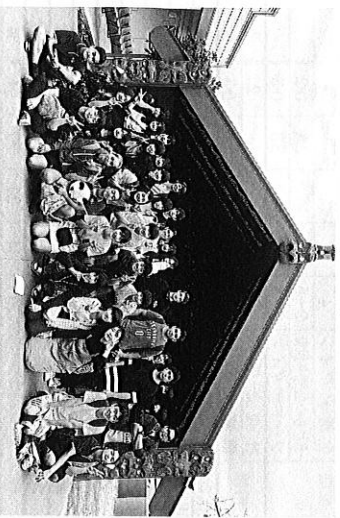
- ・中国語の学習等を通じ、自他を理解し尊重する態度を持ち、幅広い視野に立つて課題にチャレンジする人材の育成をめざす。
- ・中国語を専門に学ぶ学科・コースとしては、全国の公立高校で初めて設置され、「中国語」を3年間で17～23単位学習する。全員が中国語検定試験に挑戦し、卒業までに3級以上の取得を目標としている。
- ・北京外国語大学との友好協定を軸に、2年次に同大や台湾師範大学で語学研修を行っている。

(2) 英語コース

- ・英語によるコミュニケーション能力を積極的に伸ばし、広く国際社会で活躍できる人材の育成をめざす。
- ・3年間で28～33単位の英語を履修する。読む・書く・聞く・話す力を伸ばし英語の運用能力を高め、国際理解の基礎を身につける。
- ・2年次には、オーストラリアの姉妹校等で約2週間の語学研修を行い、ホームステイを経験する。ニュージージーランド年間留学プログラムも実施している。



中国語コース語学研修
(台湾にて)



英語コース語学研修
(ニュージージーランドにて)

教育課程 (令和3年度入学生)

各教科	科目	学年 標準単位	普通科 普通コース			普通科 特進コース・文系			普通科 特進コース・理系			国際科 中国語コース			国際科 英語コース								
			1	2	3	計	1	2	3	計	1	2	3	計	1	2	3	計					
国語	国語総合	4				4			4			4						4					
	国語表現	3							2		2Y	0-2						2R	0-2				
	現代文A	2																	2	3	5		
古典	現代文A	4							3	2	5								2	3	5		
	古典B	2																	2	2	4		
世界史	世界史A	2							2	2	4								2	2	4		
	世界史B	4									2	2							3	2	5		
日本史	日本史A	2							3	2	5									3	2	5	
	日本史B	4																					
地理	地理A	2							3	2	0-5								2	3	0-5		
	地理B	4																	2	2	0-5		
現代社会	現代社会	4							3	2	0-5								2	3	0-5		
	政治・経済	2																					
数学	数学I	3							2X	0-2													
	数学II	4								3	3												
	数学III	4								4	4												
	数学A	2									4												
	数学B	2										2Y4Z	0-6										
理科	科学と人間生活	2																					
	物理基礎	2								2	2												
	化学基礎	4									2	2											
	生物基礎	4									2	2											
	地学基礎	4									3	2	5										
	地学	2									2	2											
	地学	2									4Z	0-4											
	理科課題研究	1																					
	保健体育	7-8	3	2	2	23B	7-10	3	2	2	7	3	2	2	7	3	2	2	7	3	3	2	7
	音楽	2																					
芸術	音楽I	2																					
	音楽II	2																					
	音楽III	2																					
	美術I	2																					
	美術II	2																					
外国語	英語表現I	2																					
	英語表現II	2																					
	英語表現III	2																					
	英語表現IV	2																					
	英語表現V	2																					
英語	総合英語	2-15																					
	英語理解	2-12																					
	英語表現	2-12																					
	英文化理解	2-6																					
	時事英語	2-6																					
中国語	基礎中国語	4-10																					
	中国語表現	3-6																					
	中国語理解	3-9																					
	中国事情	2-6																					
	中国事情	2-6																					
家庭	家庭総合	4																					
	生活サイエンス	4																					
	子どもの発達と保育	2-6																					
	子育てサイエンス	2-6																					
	子育てサイエンス	2-6																					
情報	社会と情報	2																					
	情報の科学	2																					
	情報サイエンス	2																					
	情報サイエンス	2																					
	情報サイエンス	2																					
日本語	総合日本語	2																					
	基礎日本語	2																					
	基礎日本語	2																					
	基礎日本語	2																					
	基礎日本語	2																					
小・中・高	総合的な探求の時間	3-6																					
	総合的な探求の時間	3-6																					
	総合的な探求の時間	3-6																					
	総合的な探求の時間	3-6																					
	総合的な探求の時間	3-6																					

A, B, X, Y, Zよりそれぞれ1科目選択 ・ Yで数学IIIを選択する者は、Zでも数学IIIを選択すること。ただし、Zのみの数学III選択はできない。
P, Q, R, Sよりそれぞれ1科目選択 ・ Pで数学IIを選択する者は、Qでも数学IIを選択すること。ただし、Qのみの数学II選択はできない。また、Rで数学Aを選択する者は、Sでも数学Bを選択すること。
中国語コース、英語コースの「コミュニケーション英語I」は、「総合英語」で代替する。

教育課程 (令和5年度入学生)

各教科 科目	学年 標準単位	スポーツ専攻			普通科			キャリアデザインコース			進学専攻			中国語・英語コース・中国語専攻			多文化共生科			日本語コース		
		1	2	3	計	1	2	3	計	1	2	3	計	1	2	3	計	1	2	3	計	
現代の国語 言語文化	2				2	2	2	2	2	2	2	2	2	2	2	2	2	2	2	2	2	2
	2				2	2	2	2	2	2	2	2	2	2	2	2	2	2	2	2	2	2
	2				2	2	2	2	2	2	2	2	2	2	2	2	2	2	2	2	2	2
国語 国語表現 国語表現 国語表現	4				4	4	4	4	4	4	4	4	4	4	4	4	4	4	4	4	4	4
	4				4	4	4	4	4	4	4	4	4	4	4	4	4	4	4	4	4	4
	4				4	4	4	4	4	4	4	4	4	4	4	4	4	4	4	4	4	4
	4				4	4	4	4	4	4	4	4	4	4	4	4	4	4	4	4	4	4
地理 歴史総合 歴史総合	2				2	2	2	2	2	2	2	2	2	2	2	2	2	2	2	2	2	2
	2				2	2	2	2	2	2	2	2	2	2	2	2	2	2	2	2	2	2
公民 倫理 倫理	2				2	2	2	2	2	2	2	2	2	2	2	2	2	2	2	2	2	2
	2				2	2	2	2	2	2	2	2	2	2	2	2	2	2	2	2	2	2
数学 数学A 数学B 数学C	3				3	3	3	3	3	3	3	3	3	3	3	3	3	3	3	3	3	3
	3				3	3	3	3	3	3	3	3	3	3	3	3	3	3	3	3	3	3
	3				3	3	3	3	3	3	3	3	3	3	3	3	3	3	3	3	3	3
科学 科学 科学	2				2	2	2	2	2	2	2	2	2	2	2	2	2	2	2	2	2	2
	2				2	2	2	2	2	2	2	2	2	2	2	2	2	2	2	2	2	2
物理 物理 物理	2				2	2	2	2	2	2	2	2	2	2	2	2	2	2	2	2	2	2
	2				2	2	2	2	2	2	2	2	2	2	2	2	2	2	2	2	2	2
化学 化学 化学	2				2	2	2	2	2	2	2	2	2	2	2	2	2	2	2	2	2	2
	2				2	2	2	2	2	2	2	2	2	2	2	2	2	2	2	2	2	2
生物 生物 生物	2				2	2	2	2	2	2	2	2	2	2	2	2	2	2	2	2	2	2
	2				2	2	2	2	2	2	2	2	2	2	2	2	2	2	2	2	2	2
地理 地理 地理	2				2	2	2	2	2	2	2	2	2	2	2	2	2	2	2	2	2	2
	2				2	2	2	2	2	2	2	2	2	2	2	2	2	2	2	2	2	2
保健 体育 体育	4				4	4	4	4	4	4	4	4	4	4	4	4	4	4	4	4	4	4
	4				4	4	4	4	4	4	4	4	4	4	4	4	4	4	4	4	4	4
音楽 音楽 音楽	2				2	2	2	2	2	2	2	2	2	2	2	2	2	2	2	2	2	2
	2				2	2	2	2	2	2	2	2	2	2	2	2	2	2	2	2	2	2
美術 美術 美術	2				2	2	2	2	2	2	2	2	2	2	2	2	2	2	2	2	2	2
	2				2	2	2	2	2	2	2	2	2	2	2	2	2	2	2	2	2	2
書道 書道 書道	2				2	2	2	2	2	2	2	2	2	2	2	2	2	2	2	2	2	2
	2				2	2	2	2	2	2	2	2	2	2	2	2	2	2	2	2	2	2
外国語 英語 英語	3				3	3	3	3	3	3	3	3	3	3	3	3	3	3	3	3	3	3
	4				4	4	4	4	4	4	4	4	4	4	4	4	4	4	4	4	4	4
英語 総合英語Ⅰ 総合英語Ⅱ 総合英語Ⅲ	4				4	4	4	4	4	4	4	4	4	4	4	4	4	4	4	4	4	4
	4				4	4	4	4	4	4	4	4	4	4	4	4	4	4	4	4	4	4
英語 総合英語Ⅳ 総合英語Ⅴ 総合英語Ⅵ	4				4	4	4	4	4	4	4	4	4	4	4	4	4	4	4	4	4	4
	4				4	4	4	4	4	4	4	4	4	4	4	4	4	4	4	4	4	4
英語 総合英語Ⅶ 総合英語Ⅷ 総合英語Ⅸ	4				4	4	4	4	4	4	4	4	4	4	4	4	4	4	4	4	4	4
	4				4	4	4	4	4	4	4	4	4	4	4	4	4	4	4	4	4	4
英語 総合英語Ⅹ 総合英語Ⅺ 総合英語Ⅻ	4				4	4	4	4	4	4	4	4	4	4	4	4	4	4	4	4	4	4
	4				4	4	4	4	4	4	4	4	4	4	4	4	4	4	4	4	4	4
英語 総合英語Ⅼ 総合英語Ⅽ 総合英語Ⅾ	4				4	4	4	4	4	4	4	4	4	4	4	4	4	4	4	4	4	4
	4				4	4	4	4	4	4	4	4	4	4	4	4	4	4	4	4	4	4
英語 総合英語ⅰ 総合英語ⅱ 総合英語ⅲ	4				4	4	4	4	4	4	4	4	4	4	4	4	4	4	4	4	4	4
	4				4	4	4	4	4	4	4	4	4	4	4	4	4	4	4	4	4	4
英語 総合英語ⅴ 総合英語ⅵ 総合英語ⅶ	4				4	4	4	4	4	4	4	4	4	4	4	4	4	4	4	4	4	4
	4				4	4	4	4	4	4	4	4	4	4	4	4	4	4	4	4	4	4
英語 総合英語ⅷ 総合英語ⅸ 総合英語ⅹ	4				4	4	4	4	4	4	4	4	4	4	4	4	4	4	4	4	4	4
	4				4	4	4	4	4	4	4	4	4	4	4	4	4	4	4	4	4	4
英語 総合英語ⅺ 総合英語ⅻ 総合英語ⅼ	4				4	4	4	4	4	4	4	4	4	4	4	4	4	4	4	4	4	4
	4				4	4	4	4	4	4	4	4	4	4	4	4	4	4	4	4	4	4
英語 総合英語ⅽ 総合英語ⅾ 総合英語ⅿ	4				4	4	4	4	4	4	4	4	4	4	4	4	4	4	4	4	4	4
	4				4	4	4	4	4	4	4	4	4	4	4	4	4	4	4	4	4	4
英語 総合英語ⅿ 総合英語ⅿ 総合英語ⅿ	4				4	4	4	4	4	4	4	4	4	4	4	4	4	4	4	4	4	4
	4				4	4	4	4	4	4	4	4	4	4	4	4	4	4	4	4	4	4
英語 総合英語ⅿ 総合英語ⅿ 総合英語ⅿ	4				4	4	4	4	4	4	4	4	4	4	4	4	4	4	4	4	4	4
	4				4	4	4	4	4	4	4	4	4	4	4	4	4	4	4	4	4	4
英語 総合英語ⅿ 総合英語ⅿ 総合英語ⅿ	4				4	4	4	4	4	4	4	4	4	4	4	4	4	4	4	4	4	4
	4				4	4	4	4	4	4	4	4	4	4	4	4	4	4	4	4	4	4
英語 総合英語ⅿ 総合英語ⅿ 総合英語ⅿ	4				4	4	4	4	4	4	4	4	4	4	4	4	4	4	4	4	4	4
	4				4	4	4	4	4	4	4	4	4	4	4	4	4	4	4	4	4	4
英語 総合英語ⅿ 総合英語ⅿ 総合英語ⅿ	4				4	4	4	4	4	4	4	4	4	4	4	4	4	4	4	4	4	4
	4				4	4	4	4	4	4	4	4	4	4	4	4	4	4	4	4	4	4
英語 総合英語ⅿ 総合英語ⅿ 総合英語ⅿ	4				4	4	4	4	4	4	4	4	4	4	4	4	4	4	4	4	4	4
	4				4	4	4	4	4	4	4	4	4	4	4	4	4	4	4	4	4	4
英語 総合英語ⅿ 総合英語ⅿ 総合英語ⅿ	4				4	4	4	4	4	4	4	4	4	4	4	4	4	4	4	4	4	4
	4				4	4	4	4	4	4	4	4	4	4	4	4	4	4	4	4	4	4
英語 総合英語ⅿ 総合英語ⅿ 総合英語ⅿ	4				4	4	4	4	4	4	4	4	4	4	4	4	4	4	4	4	4	4
	4				4	4	4	4	4	4	4	4	4	4	4	4	4	4	4	4	4	4
英語 総合英語ⅿ 総合英語ⅿ 総合英語ⅿ	4				4	4	4	4	4	4	4	4	4	4	4	4	4	4	4	4	4	4
	4				4	4	4	4	4	4	4	4	4	4	4	4	4	4	4	4	4	4
英語 総合英語ⅿ 総合英語ⅿ 総合英語ⅿ	4				4																	

令和5年度 主な年間行事計画

<p>4 月</p>	<p>7日 入学式・PTA入会式 10日 新任式・1学期始業式 1年：基礎力測定診断（～11日） 2. 3年：基礎力測定診断 新入生オリエンテーション（～11日） 12日 *相談室グループ面接（～20日） 13日 *朝読書開始 *自転車マナー講座 14日 身体計測 生徒会各種委員会 20日 前期生徒総会 24日 職員会議 27日 *ひまわり教室</p>	<p>10 月</p>	<p>5日 後期生徒総会 12日 2年普通科・多文化共生科日本語コース 中間考査（～16日） 17日 中間考査（～19日） 2年普通科・多文化共生科日本語コース 修学旅行（～20日） 20日 遠足 23日 職員会議</p>
<p>5 月</p>	<p>9日 下校指導（～11日） 13日 中間考査（～16日） PTA総会・PTA進路実現支援会総会 *中国語・英語コース（専攻）を育てる会総会 18日 春季高校総体壮行会 22日 職員会議 24日 避難訓練</p>	<p>12 月</p>	<p>6日 期末考査（～11日） 15日 球技大会（1年） 18日 球技大会（2年） 19日 球技大会（3年） 成績会議・職員会議 20日 保護者懇談会（～21日） 22日 2学期終業式 25日 前期冬期補習（～28日）</p>
<p>6 月</p>	<p>2日 県高校春季総体（～4日） 26日 職員会議 30日 期末考査（～7月5日）</p>	<p>1 月</p>	<p>4日 後期冬期補習（～5日） 9日 3学期始業式 1. 2年基礎力測定診断 22日 職員会議 26日 3年学年末考査（～31日） 30日 1. 2年一斉テスト（～31日）</p>
<p>7 月</p>	<p>6日 学校祭結団式 13日 成績会議・職員会議 14日 球技大会 18日 保護者懇談会（～19日） 20日 1学期終業式 21日 前期夏期補習（～28日）</p>	<p>2 月</p>	<p>6日 3年単位履修・修得認定会議・職員会議 16日 3年追認考査 18日 *2年英語専攻語学研修（～25日） 19日 *2年中国語専攻語学研修（～25日） 20日 卒業認定会議・職員会議 29日 学年末考査（～3月6日）</p>
<p>8 月</p>	<p>21日 全校登校日 就職希望者特別面接指導（～9月8日） 22日 フスワオーズンデー（中学生体験入学） 23日 後期夏期補習（～25日） 28日 2学期始業式 学校祭準備（～9月1日）</p>	<p>3 月</p>	<p>1日 卒業式 13日 進級認定会議 18日 職員会議 合格者登校日 19日 生徒会役員立会演説会 1. 2年追認考査 22日 修了式・離任式 1. 2年追認認定会議 29日 職員会議（新年度）</p>
<p>9 月</p>	<p>2日 学校祭（～4日） 7日 基礎力測定診断 10日 PTA就職模擬面接 14日 生徒会役員立会演説会 25日 職員会議 29日 生徒会各種委員会</p>		

(*印は本校独自の行事)

教職員数

職名	校教	教諭					家庭	日本語	養護	実習	指導	常勤	非常勤	支援	小計	主務	主査	非常勤	校務	進路	購道	華道	茶道	内科	歯科	薬剤	台計	
		数	理数	英語	保健	芸術																						
校長	1	1	7	5	5	3	6	5	2	1	2	1	2	2	2	10	7	62	1	1	1	1	1	1	1	1	1	76
教頭	1	7	5	5	3	6	5	2	1	2	1	2	2	2	10	7	62	1	1	1	1	1	1	1	1	1	76	

各種委員会

No	委員長名	数	構成員 (○印は委員長)
1	運管委員会 (ビビョウ)	11	校長・○教頭・事務長・各部主任・各学年主任・公選委員(1)
2	50周年記念事業委員会	9	校長・○教頭・事務長・保健渉外部部長・同窓会担当・同窓会OB教諭・教務部(1)・生徒指導部(1)・進路指導部(1)
3	生活指導委員会	10	校長・教頭・○委員長・教務部主任・生徒指導部主任・各学年主任・相談室(1)・生徒指導部(1) *委員長は委員
4	教育力向上委員会 (学育)	18	校長・教頭・○教務部主任・生徒指導部主任・進路指導部主任・各教科主任・各学年代表1名・教務部(1)
5	情報・ホームページ委員会	6	教頭・○教務部主任・情報担当・各部代表1名
6	修学旅行委員会	7	○教頭・教務部主任・各学年代表1名・養護教諭・保護者代表
7	防火管理委員会	12	校長・○教頭・事務長・各部主任・各学年主任・養護教諭・保健渉外部(1)
8	留語学検討委員会		○教務部主任・当該学年主任・中国語科主任・英語科主任・当該学級担任・当該学級保護者2名
9	生徒募集委員会		校長・○教頭・教務部主任・進路指導部主任・各学年主任(兼可)・文化部代表・体育部代表・各教科1名以上・希望者
10	学校祭委員会	10	○生徒指導部主任・体育主任・体育文化部代表(2)・生徒指導部(2)・進路指導部(1)・教務部(1)・各学年代表(3)
11	いじめ・不応心生徒対策委員会	10	○教頭・保健渉外部主任・教務部主任・生徒指導部主任・各学年主任・相談室・養護教諭
12	図書選定委員会	7	教頭・○保健渉外部主任・教務部主任・進路指導部主任・国語科主任・図書館司書・保護者代表1名
13	不祥事・セクシャルハラスメント防止委員会	8	校長○教頭・保健渉外部主任・生徒指導部主任・相談室・養護教諭・男性教諭(1)(公選)・女性教諭(1)(公選)
14	学校評価委員会	10	校長・○教頭・事務長・各部主任・各学年主任
15	衛生委員会	4	○校長・保健体育科教諭又は養護教諭(衛生管理者)・健康管理医・職員代表2(公選)
16	学校保健委員会	14	校長・教頭・事務長・学校医・学校歯科医・学校薬剤師・保護者代表1名・生徒指導主事・○保健主事・各学年主任・教育相談・養護教諭
17	業者服選検定委員会		教頭 ○保健渉外部主任・関係部・関係教科代表2名・保護者2名

在籍生徒数

令和5年4月7日現在

学年	組	男子	女子	合計	文理		
							1
1	年	1	24	9	33		普通科キヤリアデザインコース スポーツ専攻
		2	11	28	39		普通科キヤリアデザインコース キヤリア探求専攻
		3	13	18	31		普通科キヤリアデザインコース 進学専攻
		4	16	12	28		多文化共生科 中国語・英語コース
		5	8	5	13		多文化共生科 日本語コース
	計	72	72	144			
2	年	1	19	16	35		普通科キヤリアデザインコース スポーツ専攻
		2	0	28	28		普通科キヤリア探求専攻 キヤリアデザインコース 進学専攻
		3	15	6	21		普通科キヤリアデザインコース 進学専攻
		4	12	17	29		多文化共生科 中国語・英語コース
		5	9	7	16		多文化共生科 日本語コース
	計	55	74	129			
3	年	1	10	13	23		普通科普通コース
		2	10	14	24		普通科普通コース
		3	19	8	27		普通科特進コース 文 ¹⁸ 理 ⁹
		4	5	13	18		国際科中国語コース
		5	5	11	16		国際科英語コース
	計	49	59	108			
	総合計	176	205	381			

生徒の通学状況

通学方法	学年	1年				2年				3年				計
		1	2	3	4	1	2	3	4	1	2	3	4	
鉄道	J	森田・丸岡 方	4	1	3	8								
		鯖江・武生 方	2	1	1	4								
		越美北線			1	1								
		江端・福井 方	21	15	12	48								
		鯖江・武生 方	55	41	43	139								
	R	永平寺・松岡 方	1	2	1	4								
		三国・あわら 方	3	2		5								
		えちぜん 道												
		京福バス	1			1								
		福鉄バス			1	1								
自転車	40	36	31	107										
徒歩	2	1	2	5										
その他	15	30	13	58										
計	144	129	108	381										

出身中学校別生徒数

中学校名	性別	1年		2年		3年		計
		男	女	男	女	男	女	
明倫		2	3	4	1	1	1	12
光陽		6		1	1	2		10
明道		2	2	4	3	1		12
進明		1	2	2		4		9
成和		6	2	4	3	1	1	17
安居				1				1
至民		2	3	4	3	1	2	15
灯明寺		3		2	1	1		7
大東						2	2	4
足羽		6	1	1	7	7	4	26
川西				2				2
森田		1		2				3
清水			1	2	4	1		8
清社		4		4	4	1	2	11
足羽第一				1		2		3
吉田郡								
松岡		1		1				1
大野市								
勝山市				1	1	1		3
あわら市								
金津								1
三国			1					1
丸岡								1
丸岡南		1		1				2
丸岡		1		1				1
春江			1		1			1
坂井		1	1					3
鯖江		5	2	2	4	7	7	27
中央		9	17	8	11	6	9	60
東陽		4	1	1	1	1		8
朝日		1	1	1	1	2	1	6
越前		1			2			3
今庄				1	2	1	1	5
南越前			1					1
南越前								
万葉			3			1	1	5
武生一		8	7	5	7	3	12	42
武生二		3	5	2	4	1	8	23
武生三		2	6		2	1	1	12
武生五					1			1
南越前		1	3					4
南越前		1						1
美浜								
外		1	9	2	11		2	25
計		72	72	55	74	49	59	381

卒業生徒数

卒業年次	科		普通		科計		国際科			計		
	性別		男	女	計		男	女	計	男	女	計
第1回(昭和54年)			176	176	352					176	176	352
第2回(〃 55年)			261	88	349					261	88	349
第3回(〃 56年)			183	173	356					183	173	356
第4回(〃 57年)			173	179	352					173	179	352
第5回(〃 58年)			177	182	359					177	182	359
第6回(〃 59年)			164	167	331					164	167	331
第7回(〃 60年)			126	150	276					126	150	276
第8回(〃 61年)			152	161	313					152	161	313
第9回(〃 62年)			166	177	343					166	177	343
第10回(〃 63年)			118	127	245					118	127	245
第11回(平成元年)			118	156	274					118	156	274
第12回(〃 2年)			154	180	334					154	180	334
第13回(〃 3年)			150	184	334					150	184	334
第14回(〃 4年)			144	188	332					144	188	332
第15回(〃 5年)			128	170	298					128	170	298
第16回(〃 6年)			111	152	263					111	152	263
第17回(〃 7年)			98	109	207	13	27	40		111	136	247
第18回(〃 8年)			101	70	171	27	48	75		128	118	246
第19回(〃 9年)			70	62	132	21	56	77		91	118	209
第20回(〃 10年)			72	70	142	19	51	70		91	121	212
第21回(〃 11年)			76	66	142	26	42	68		102	108	210
第22回(〃 12年)			47	43	90	36	27	63		83	70	153
第23回(〃 13年)			53	50	103	25	33	58		78	83	161
第24回(〃 14年)			61	34	95	18	47	65		79	81	160
第25回(〃 15年)			57	42	99	29	48	77		86	90	176
第26回(〃 16年)			69	34	103	36	40	76		105	74	179
第27回(〃 17年)			50	35	85	28	49	77		78	84	162
第28回(〃 18年)			53	49	102	23	47	70		76	96	172
第29回(〃 19年)			63	45	108	16	51	67		79	96	175
第30回(〃 20年)			47	47	94	14	45	59		61	92	153
第31回(〃 21年)			50	55	105	15	32	47		65	87	152
第32回(〃 22年)			51	50	101	12	41	53		63	91	154
第33回(〃 23年)			40	62	102	11	40	51		51	102	153
第34回(〃 24年)			44	58	102	13	42	55		57	100	157
第35回(〃 25年)			60	44	104	15	40	55		75	84	159
第36回(〃 26年)			60	42	102	15	40	55		75	82	157
第37回(〃 27年)			57	42	99	17	38	55		74	80	154
第38回(〃 28年)			53	50	103	14	39	53		67	89	156
第39回(〃 29年)			62	67	129	14	40	54		76	107	183
第40回(〃 30年)			65	38	103	16	39	55		81	77	158
第41回(〃 31年)			62	38	100	18	45	63		80	83	163
第42回(令和2年)			59	44	103	15	41	56		74	85	159
第43回(〃 3年)			37	53	90	11	42	53		48	95	143
第44回(〃 4年)			46	53	99	11	31	42		57	84	141
第45回(〃 5年)			25	37	62	5	28	33		30	65	95
計			4,189	4,099	8,288	533	1,189	1,722		4,722	5,288	10,010

進路別一覧 (令和5年3月)

区分 性別	進				学				就職	その他	合計
	大 学	短期大学	専修学校等	留 学	合 計	留 学	合 計	留 学			
男	12	0	6	0	18	12	0	30			
女	16	5	25	0	46	16	3	65			
計	28	5	31	0	64	28	3	95			

進学状況 (令和5年3月)

		学校種別合格者人数														
種 別	進 学	20年度	21年度	22年度	23年度	24年度	25年度	26年度	27年度	28年度	29年度	30年度	令和元年度	令和2年度	令和3年度	令和4年度
		大 学	国 立	3	3	3	1	3	1	2	2	3	1	3	1	4
	私 立	37	45	47	34	44	53	62	48	62	52	47	46	31	39	26
	留 学	0	0	0	0	1	0	0	0	0	0	1	0	1	0	0
	計	40	48	50	35	48	54	64	50	65	53	51	47	36	40	28
短期大学	国 立	0	1	1	0	0	1	0	1	0	0	0	0	0	0	0
	私 立	29	23	16	21	20	15	13	19	16	8	7	13	10	6	5
	計	29	24	17	21	20	16	13	20	16	8	7	13	10	6	5
専修学校等		43	55	43	63	45	55	43	58	60	60	50	54	48	47	31
	計	112	127	110	119	113	125	120	128	141	121	108	114	94	93	64

※令和4年度卒業生進学合格先

[国公立大学] 福井県立大学、敦賀市立看護大学

[私立大学] 仁愛大学、関西大学、天理大学、桃山学院大学、桃山学院教育大学、関西外国語大学、関西学院大学、京都橘大学、京都文教大学、神戸医療未来大学、神戸学院大学、中京大学、名古屋外国語大学、名古屋経済大学、朝日大学、神奈川大学、大妻女子大学、新潟医療福祉大学

[私立短大] 仁愛女子短期大学、名古屋文化短期大学

[専門学校等] 天谷調理製菓専門学校、大原スポーツ医療保育福祉専門学校、大原簿記法律専門学校、国際ペット福井専門学校、福井医療福祉専門学校、福井県理美容専門学校、福井歯科専門学校、福井産業技術専門学校、富山市立富山外国語専門学校、関西美容専門学校、京都建築高等学校、代々木アニメーション学院、バンタングームアカデミー、ミス・パリ エステティック専門学校、京都外国語専門学校、大阪外語専門学校、OCA大阪デザイン&テクノロジー専門学校、JAPANサッカークレッジ、総合学園ヒューマンアカデミーパワホーミングアカデミー、ヴェーラージュ美容専門学校、小出美容専門学校、専門学校東京ビジネス外語カレッジ

[その他] (株)MIRAI

学科・コース別進路状況 (令和5年3月)

普通科 普通コース (2クラス)

区分 性別	学 校			短 大		留 学	専 修 学 校	就 職	そ の 他	合 計
	国 立	私 立	外 国	国 立	私 立					
男子	0	2	0	0	0	0	3	10	0	15
女子	0	0	0	0	3	0	9	11	1	24
合計	0	2	0	0	3	0	12	21	1	39

普通科 特進コース (1クラス)

区分 性別	学 校			短 大		留 学	専 修 学 校	就 職	そ の 他	合 計
	国 立	私 立	外 国	国 立	私 立					
男子	0	7	0	0	0	0	1	2	0	10
女子	1	3	0	0	1	0	6	2	0	13
合計	1	10	0	0	1	0	7	4	0	23

国際科 中国語コース (1クラス)

区分 性別	学 校			短 大		留 学	専 修 学 校	就 職	そ の 他	合 計
	国 立	私 立	外 国	国 立	私 立					
男子	0	1	0	0	0	0	1	0	0	2
女子	0	7	0	0	0	0	6	2	1	16
合計	0	8	0	0	0	0	7	2	1	18

国際科 英語コース (1クラス)

区分 性別	学 校			短 大		留 学	専 修 学 校	就 職	そ の 他	合 計
	国 立	私 立	外 国	国 立	私 立					
男子	0	2	0	0	0	0	1	0	0	3
女子	1	4	0	0	1	0	4	1	1	12
合計	1	6	0	0	1	0	5	1	1	15

* 就職内定先

(株) 福井村田製作所、信越化学工業(株) 武生工場、(株) 鯖江村田製作所、セーレン(株)、(株) 六大陸、
 KBセーレン(株) 北陸合織工場、(株) アスワ村田製作所、(株) TOP、(株) シンツウ、(株) フジタ工業、
 (株) ヲリーゾエ、(株) ミュゼプラチナム、(株) 渡辺電設、(株) 東信自動車、グローバル福井カントリー
 クラブ、テラオライテック(株)、社会福祉法人 鷹山会、社会福祉法人日野会特別養護老人ホーム五岳園、
 (株) アイシン福井、自衛官候補生

部活動一覧

運 動 部

- ◆硬式野球 (男) 卓球 (男女) バスケットボール (男女) バレーボール (女) サッカー (男) テニス (男女)
- バドミントン (男女) 陸上 (男女) ライフル射撃 (男女)

文 化 部

- ◆吹奏楽 茶道 華道 演劇 書道 美術 ESS JRC 調理 中国語

同 好 会

ダンス ボクシング A I S

部活動の成績 (令和4年度)

運 動 部

【野球部】

- ◆福井県高等学校野球大会(夏季)
 - 1回戦 足羽 0-6 敦賀
- ◆北信越地区高等学校野球福井県大会(秋季)
 - 1回戦 足羽 1-9 工大福井

【卓球部】

- ◆県高校春季総合体育大会
 - 男子シングルス 予選リーグ
 - 0-3 武生東
 - 0-3 金津
 - 0-3 若狭東
 - 女子シングルス 予選リーグ
 - 3-1 科学技術
 - 0-3 敦賀
 - 3-2 武生東
 - 0-3 大野
 - 3-0 坂井
 - 0-3 敦賀
- ◆県高校新人大会兼北信越高校新人大会2次予選会
 - 準々決勝 足羽 75-66 啓新
 - 準決勝 足羽 65-110 北陸
 - 3位決定戦 足羽 67-69 藤島

【女子バスケットボール部】

- ◆県高校新人大会
 - 男子シングルス 予選リーグ
 - 0-3 武生
 - 0-3 若狭
 - 女子シングルス 予選リーグ
 - 0-3 武生商工
 - 0-3 坂井
- ◆県高校春季総合体育大会
 - 2回戦 足羽 176-7 丸岡
 - 3回戦 足羽 153-28 高志
 - 準決勝 足羽 138-41 大野
 - 決勝 足羽 84-66 福井商業
- ◆北信越高校春季総合体育大会
 - 1回戦 足羽 108-57 金沢商業
 - 2回戦 足羽 70-71 北越

【男子バスケットボール部】

- ◆県高校強化大会
 - 1回戦 足羽 106-72 奥越明成
 - 2回戦 足羽 45-77 武生
- ◆県高校春季総合体育大会
 - 1回戦 足羽 20-0 奥越明成(不戦勝)

◆全国高校総合体育大会

1回戦 足羽 84-78 鶴沼
 2回戦 足羽 85-70 熊本商業
 3回戦 足羽 84-107 柴田学園

◆第98回天皇杯・第89回皇后杯全日本選手権大会福井県大会

1回戦 足羽 136-41 敦賀クラフ
 準決勝 足羽 126-88 福井クラフ
 決勝 足羽 92-87 niko

◆第98回天皇杯・第89回皇后杯全日本選手権大会一次ラウンド

1回戦 足羽 57-113 立命館大学

◆全国選手権大会福井県予選会

準決勝 足羽 157-38 大野
 決勝 足羽 75-59 福井商業

◆ウインターカップ2022全国高等学校選手権大会

1回戦 足羽 113-60 清水ヶ丘
 2回戦 足羽 81-70 鶴沼
 3回戦 足羽 58-88 東京成徳

◆県高校新人大会兼北信越高校新人大会1次予選会

3回戦 足羽 120-41 若狭
 準決勝 足羽 101-50 大野
 決勝 足羽 88-75 福井商業

◆県高校新人大会兼北信越高校新人大会2次予選会

1回戦 足羽 139-56 若狭
 準決勝 足羽 101-49 仁愛女子
 決勝 足羽 97-63 福井商業

◆北信越高校新人大会

1回戦 足羽 103-63 松本国際
 2回戦 足羽 67-52 新潟清心女子
 準決勝 足羽 49-68 津幡
 3位決定戦 足羽 63-90 日本航空石川

【女子バレーボール部】

◆県高校春季総合体育大会

予選リーグ 足羽 0-2 武生
 足羽 0-2 敦賀

◆県民スポーツ祭兼全日本高校選手権福井県予選会

1回戦 足羽 0-2 敦賀気比

◆県高校新人大会

予選リーグ 足羽 0-2 丹生
 足羽 0-2 三国

【サッカー一部】

◆県高校春季総合体育大会

1回戦 足羽 0-10 勝山

◆第101回全国高校選手権大会福井県大会

1回戦 足羽 0-15 若狭

【男子テニス部】

◆春季ジュニアテニス選手権大会

U18シングルス 3回戦進出 1名
 U18ダブルス 4回戦進出 1組

◆県春季総合体育大会

団体戦 1回戦 足羽 1-2 武生商工
 個人戦シングルス 2回戦進出 1名
 3回戦進出 1名

個人戦ダブルス 3回戦進出 1組

◆夏季ジュニアテニストーナメント

シングルス 2回戦進出 2名
 3回戦進出 1名

◆県高校新人大会

団体戦 1回戦 足羽 1-4 啓新
 個人戦シングルス 2回戦進出 2名
 個人戦ダブルス 2回戦進出 2組

【女子テニス部】

◆春季ジュニアテニス選手権大会

U18シングルス 3回戦進出 2名
 U18ダブルス 3回戦進出 1組

◆県春季総合体育大会

団体戦 1回戦 足羽 1-2 美方
 個人戦シングルス 4回戦進出 1名
 個人戦ダブルス 2回戦進出 1組

◆県高校新人大会

個人戦シングルス 3回戦進出 1名
 個人戦ダブルス 3回戦進出 1組

【男子バドミントン部】

◆県高校強化大会

男子シングルス ベスト16 1名
 男子ダブルス ベスト16 1組

◆県高校春季総合体育大会

男子団体 5位
 1回戦 足羽 不戦勝 金津
 2回戦 足羽 3-0 敦賀
 準々決勝 足羽 0-3 福井
 男子シングルス ベスト16 1名
 男子ダブルス ベスト16 1組

◆県民スポーツ祭

男子団体 4位

1回戦 足羽 3-0 武生東
 2回戦 足羽 不戦勝 羽水
 準々決勝 足羽 3-2 奥越明成
 準決勝 足羽 0-3 勝山
 シード決定戦 足羽 1-3 北陸

◆県高校新人大会

男子団体	3位	足羽	3-0	武生商工
2回戦	足羽	3-1	坂井	
準々決勝	足羽	0-3	勝山	
準決勝	足羽	3-2	北陸	
シード決定戦	足羽			
◆第20回中高バドミントン強化大会				
1部男子シングルス	ベスト8	2名		

【女子バドミントン部】

◆県高校春季総合体育大会

女子団体	ベスト16			
1回戦	足羽	3-1	坂井	
2回戦	足羽	0-3	勝山	
女子シングルス	ベスト16	1名		
女子ダブルス	ベスト16	1組		

◆県民スポーツ祭

女子団体	5位	2回戦	足羽	3-0	奥越明成
準々決勝	足羽	1-3	勝山		

◆県高校新人大会

女子団体	5位	1回戦	足羽	3-2	高志
2回戦	足羽	3-1	坂井		
準々決勝	足羽	0-3	藤島		
女子ダブルス	ベスト16	1組			

◆第20回中高バドミントン強化大会

1部女子シングルス	5位	1名		
-----------	----	----	--	--

【陸上競技部】

◆第61回福井県陸上競技大会

男子200m	4位			
男子4×100mR	7位			
男子砲丸投	7位	8位		
男子ハンマー投	5位			
女子走高跳	2位			
女子砲丸投	7位			
女子円盤投	6位			

◆県高校春季総合体育大会陸上競技

男子100m	5位			
男子200m	3位			
男子砲丸投	6位			
男子ハンマー投	4位			
女子走高跳	2位			
女子砲丸投	8位			
女子円盤投	4位	7位		
女子やり投	6位			

◆第61回北信越高校陸上競技

女子走高跳	4位			
◆第75回全国高校総体陸上競技	出場			
女子走高跳				

◆第58回福井県高校新人大会

男子100m	4位			
男子200m	3位	7位		
男子110mH	8位			
男子走高跳	6位			
男子砲丸投	3位	6位		
男子ハンマー投	3位			
男子やり投	6位			
女子100m	5位	6位		
女子4×100mR	4位			
女子走高跳	1位			
女子走幅跳	7位			
女子円盤投	1位			
女子やり投	3位			

【ライフル射撃部】

◆県高校春季総合体育大会

ビームライフル	女子団体	1位		
	個人	1位	2位	3位

◆北信越高校選手権

ビームライフル	女子団体	1位		
	女子個人	1位	3位	
		5位	7位	

◆全国高校選手権

ビームライフル	女子団体	13位		
	個人	33位	78位	117位

◆県高校新人大会

ビームライフル	男子個人	16位		
	女子個人	5位		

◆北信越高校新人大会

ビームピストル	女子個人	2位		
				(全国高校選抜大会出場)

文 化 部

【演劇部】

◆秋季演劇研修会

奨励賞

【美術部】

◆第17回越前市民美術展

生涯学習センター所長賞	1名			
奨励賞	1名			
入選	1名			

◆第73回県美術展
絵画造形部門

高文連賞 1名
入選 1名

◆第9回若越美術展

奨励賞 1名

◆第47回全国高等学校総合文化祭
美術工芸部門 福井県代表選出 1名

◆第34回読書感想画中央コンクール福井県審査
最優秀賞 1名

◆第47回全国育樹祭ポスター原画

優秀賞 1名
佳作 2名

◆第45回県版画コンクール

銅賞 1名
秀作 1名
入選 2名

◆第15回鯖江市美術展

デザインイラスト部門 入選 1名

◆全米姉妹都市インターナショナル中高生アートコンテスト
第34回福井市コンクール
最優秀賞 1名

◆第15回現代壁画会福井地区
優秀賞 2名
奨励賞 1名
入選 3名

【書道部】

◆県高校書道展 特選 3名

◆第47回フエニックスまつり書道展
阿部清閑堂賞 1名
秀作 1名

◆第21回岐阜女子大学全国書道展

部門3 特賞 1名
部門2 努力賞 1名

◆第87回県かきぞめ書道大会
特選 2名

【中国語部】

◆第15回漢語橋世界中高生中国語コンテスト中国銀行杯
西日本地区オンライン大会

上級部門 一等賞 1名 (世界大会出場)
暗唱部門 三等賞 1名

◆第17回全国ジュニア中国語スピーチコンテスト
一次予選通過 1名

◆第40回全日本中国語スピーチコンテスト福井県大会
朗読部門 最優秀賞 1名
福井FM放送賞 1名

福井ケーアールテレビ・坂井ケーアールテレビ賞

スピーチ部門 優秀賞 1名

◆2022アジア大会国際青少年二言語スピーチ大会動画審査
中国語スピーチ部門 銀賞 1名
銅賞 1名

◆第14回兵庫県中国文化交流会
努力賞 3名

◆「江蘇杯」中国語スピーチコンテスト
二等賞 1名

◆北陸地区高校生中国語発表会

中級朗読部門 最優秀賞 1名
優秀賞 1名
中級スピーチ部門 最優秀賞 1名

◆第26回全国高校生中国語スピーチコンテスト

中級部門 高等学校中国語教育研究会賞 1名

◆第8回全国高校生中国語発表会

中級リーディング部門 4位 1名
中級スピーチ部門 1位 1名
3位 1名

【JRC】

◆高校生ボランティア・アワード 2022
参加賞

【ESS】

◆高校生ボランティア・アワード 2022
参加賞

◆全国高校生ライゾジェクトアワード2022
地域特別賞

【英語科】

◆第61回県高等学校英作文コンテスト

1年B部門 佳作 1名
1年C部門 優秀賞 1名

2年B部門 佳作 3名
2年C部門 佳作 2名

最優秀賞 1名
佳作 6名

◆第62回県高等学校英語弁論大会
3年B部門 佳作 1名

第1部 優良賞 1名
第2部 1位 1名
優良賞 1名

学校図書概况

学校図書館は、昭和51年4月開校と同時に創設された。特別教棟に234㎡を確保して設けられ、本校教育課程の展開とあわせて、知識・文化・情報のセンターたるべく、その充実をはかっている。

(1) 資料 (令和5年3月現在)

(ア) 図書資料

分類	総記	哲学	歴史	社会	自然科学	工学	産業	芸術	言語	文学	その他	合計
冊数	249	434	1,323	1,083	1043	425	230	1,923	825	5,448	820	13,803
百分比	1.9	3.0	10.0	8.0	7.6	3.0	1.7	14.0	6.0	39.5	5.9	100

(イ) 参考資料

- A. 事典 日本国語大辞典、広辞苑、大言海、大漢和辞典など
- B. 百科事典 世界大百科、大日本百科事典、21世紀世界百科、KODANSHA ENCYCLOPEDIA OF JAPAN、秘蔵日本美術大観、世界美術大全集、ポプラディアなど
- C. 専門辞典 哲学辞典、国史大辞典、日本地名大辞典、物理学辞典、数学辞典、世界美術大辞典など
- D. 年鑑 朝日年鑑、時事年鑑など
- E. 図鑑・図録 原色ガイド図鑑 (理科関係) など
- (ウ) 図書以外の資料

新聞 朝日新聞、読売新聞、福井新聞、日刊県民福井
雑誌 月刊バスケットボール、オレンジページ、Myojo、アニメージュ、URARA

(2) 整理

分類の方法 日本十進分類法による

(3) 運営・利用

(ア) 閲覧時間

8：20～16：50 (長期休暇中は別に定める)

(イ) 貸出

館外貸出 1人5冊、14日以内
館内貸出 自由閲覧、その日の閉館まで

(4) 図書館利用と読書指導

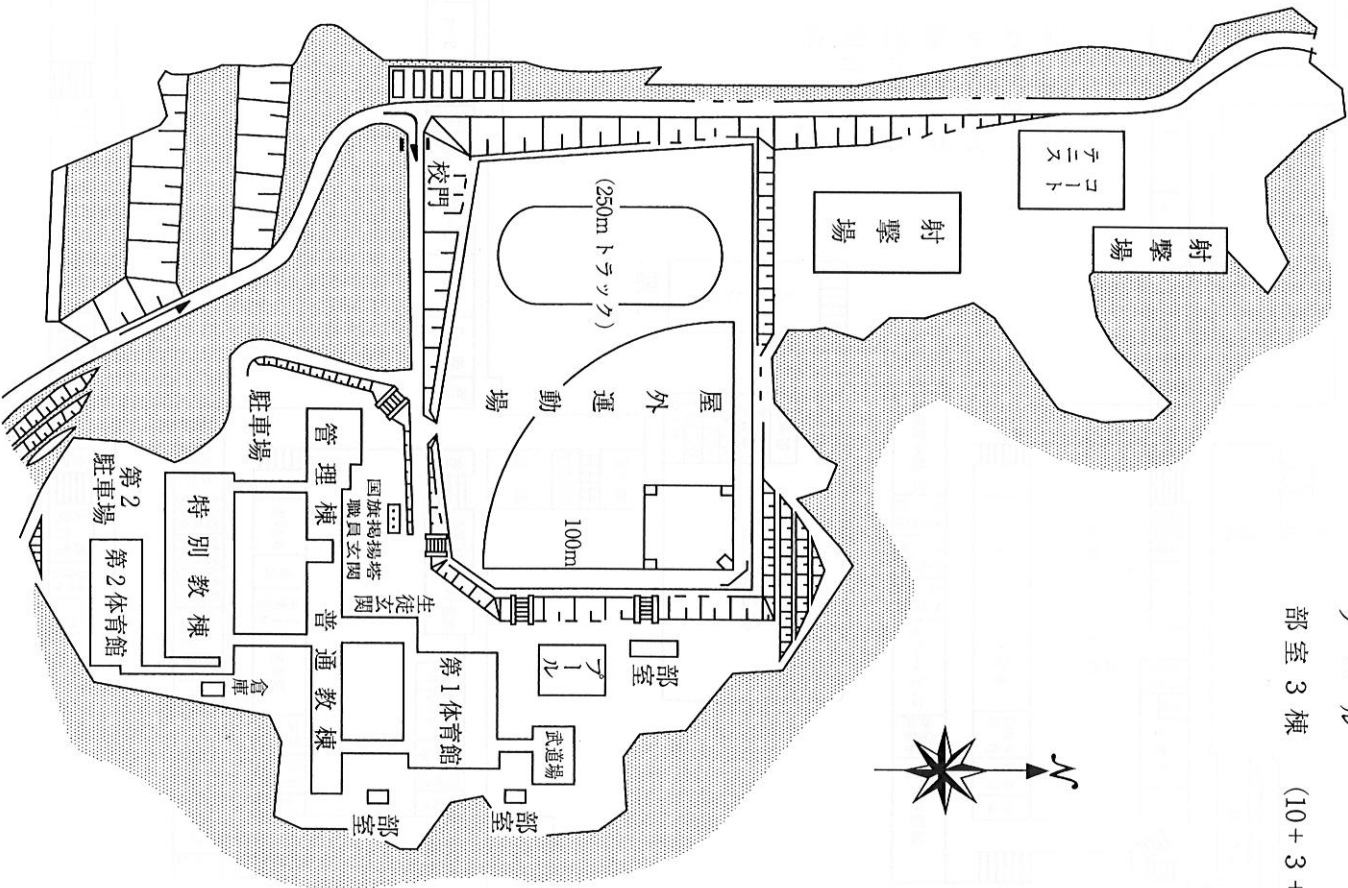
- (ア) L・Hや授業を通じて、図書館利用と読書の指導を行っている。また、生徒図書委員には、図書分類や配列、読書の方法、製本修理の方法などの知識と技術を習得させている。
- (イ) 朝読書をサポートするために、全クラスに学級文庫を設置し、その質的充実を図っている。
- (ウ) 「ブックトークの会」等を開催して読書を勧める。
- (エ) 「図書館だより」の編集・発行などの広報活動を通じて、図書館利用の活性化を図っている。

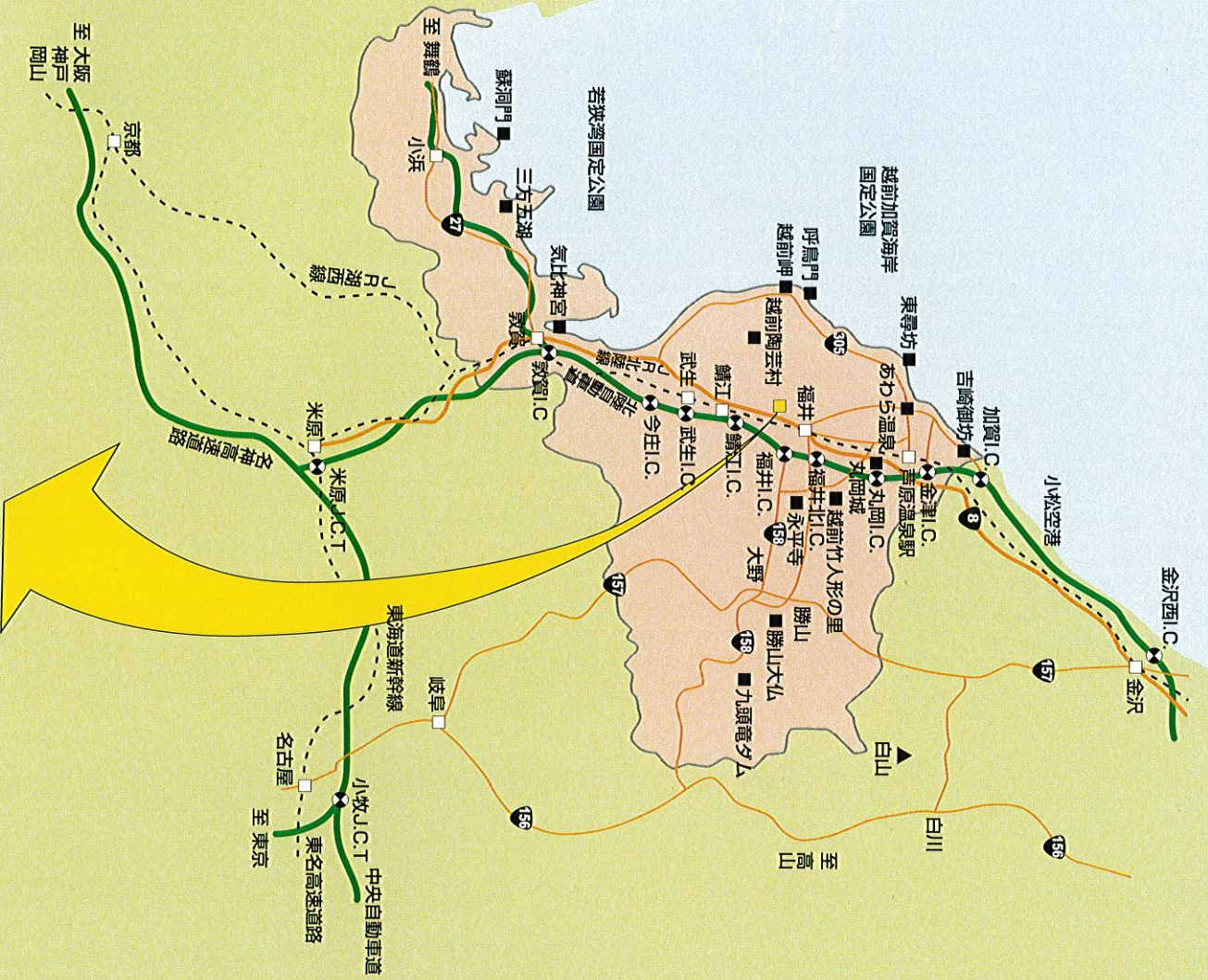
(5) 施設・設備

図書館 : 234.225㎡ 冷房設備完備
閲覧室 : 156.15㎡ (40名分) 司書室 : 39.0375㎡ 書庫 : 39.0375㎡

校 地 図

校 地 95,579m²
 屋外運動場 35,937m²
 プール
 部室 3 棟 (10 + 3 + 3室)





- ### 交通の便
- 福武線 浅水駅より ……………徒歩15分
 - JR北陸本線 大土呂駅より ……自転車で15分
 - JR福井駅より ……………タクシーで20分
 - 北陸自動車道 福井I.C.より ……自動車で20分
 - 北陸自動車道 鯖江I.C.より ……自動車で15分

福井県立足羽高等学校

〒918-8155 福井市杉谷町4番地 TEL (0776) 38-2225 FAX (0776) 38-2290
 E-mail: asuwako@pref.fukui.lg.jp URL: <http://www.asuwa-h.ed.jp/>