



令和5年度  
学校要覧



# 福井県立丸岡高等学校

〒910-0293 福井県坂井市丸岡町篠岡第23号11番地1 電話(0776)66-0160 FAX(0776)66-0161  
<https://www.maruoka-h.ed.jp> E-mail : [info@maruoka-h.ed.jp](mailto:info@maruoka-h.ed.jp)

# 校 歌

新 井 豊太郎 作詞  
原 正 信 作曲

一 とおやまなみ うるわ  
遠山脈の美しく  
こし くにはぼらはろぼろ  
越の国原遙々と  
おお めぐ あふ  
大き恵みの溢れいて  
さか まるおか  
栄ゆるところ丸岡の  
たか のぞみ  
高き望をあこがれに  
つじ ら まなびや  
集うわれ等の学舎よ  
つじ ら まなびや  
集うわれ等の学舎よ

二 かすみかしろ おか へ  
霞城の丘の辺に  
あしたさくら か にお  
朝桜花の香に匂い  
ゆうくれない くも そ  
夕紅の雲染めて  
ひ かが わか ひ  
陽の輝よえは若き日の  
よろこび うたたか  
歓喜の歌高らかに  
うた ら ほこり  
歌うわれ等に誇あり  
うた ら ほこり  
歌うわれ等に誇あり

三 なが ゆた くずりゅう  
流れ豊けき九頭竜の  
ゆくえ し ら とこし  
行方も不知に永えの  
いのち うべ  
生命をここに諾ないて  
やわらぎ  
平和をこそひとすじに  
まな みち  
学びの道をたゆみなく  
はげ ら さき  
励むわれ等に幸くあれ  
はげ ら さき  
励むわれ等に幸くあれ

# 目 次

1. 学校の沿革	2
2. 教育目標	3
3. 努力目標	3
4. 教育課程	4
5. 行事予定	7
6. 校 時 表	8
7. 教 職 員 数	9
8. 校務分掌・各委員会等	9
9. PTA組織図	10
10. 生徒会組織図	10
11. 生徒の状況	11
12. 令和4年度卒業生進路状況	12
13. 令和4年度生徒健康診断結果	14
14. 図 書 館	15
15. 教育機械設備・備品状況	15
16. 校舎配置図1	16
17. 校舎配置図2	17

# 1. 学校の沿革

- 大正  
 2. 3. 31 丸岡町立女子裁縫学校として認可 4月開校  
 11. 3. 10 丸岡町立福井県丸岡実科高等女学校として認可 4月開校  
 昭和  
 13. 4. 1 丸岡町立丸岡高等女学校となる  
 23. 3. 31 福井県に移管、福井県立丸岡高等女学校と改称  
 23. 4. 1 福井県立丸岡高等女学校、福井県立坂井農学校が合併して、福井県立丸岡高等学校設置（旧福井県立丸岡高等女学校を東校として普通課程、家庭課程を置き、福井県立坂井農学校を西校として、農業課程を置く）  
 23. 6. 28 震災により東西両校舎とも全部倒壊、テント利用  
 2部授業、同年11月東校に仮校舎2棟、12月同じく仮校舎1棟完成、25年3月同じく1棟完成し、4月より学校本部を東校に設置  
 26. 4. 1 商業課程を東校に、家庭園芸課程を西校に新設、27年1月に東校に北校舎増築、28年4月講堂兼体育館、音楽室完成  
 28. 4. 1 西校は福井県立坂井農学校として独立分離する  
 29年7月食物室、和教室新築、31年6月校門並びに塀完成  
 この日の家庭科卒業生をもって家庭課程廃止  
 33. 3. 11 福井県立丸岡高等学校と校名改称、同年11月本館、図書館完成  
 33. 4. 1 理科教棟竣工  
 37. 4. 1 城東分校（定時制）開校、家庭教棟竣工  
 39. 4. 1 音楽教棟竣工  
 40. 1. 16 グラウンド敷地購入（808坪）  
 41. 4. 12 プール竣工  
 41. 6. 8 武道館竣工  
 44. 3. 31 丸岡高校移転建設期成同盟会結成  
 44. 12. 11 商業科募集停止  
 45. 12. 11 自衛隊による敷地造成第1期工事着工  
 46. 6. 28 この日の商業科卒業生をもって商業課程廃止、前庭に商業科記念碑建立  
 47. 3. 10 自衛隊による敷地第2期工事着工  
 47. 4. 3 敷地造成第2期工事完了  
 47. 6. 20 新敷地総面積63,996.61㎡  
 47. 9. 1 校舎建築第1期工事（普通教室棟鉄筋3階一部2階建延3,074.35㎡）着工  
 48. 7. 6 同上第1期工事完了  
 48. 12. 26 移転校地について県と丸岡町覚書交換  
 48. 12. 29 校舎建築第2期工事（管理・特別教室棟鉄筋3階一部2階建延3,695㎡）着工  
 49. 5. 23 体育館工事着工  
 49. 11. 23 新校舎へ移転  
 49. 12. 4 自転車置場完成  
 49. 12. 11 校舎建築第2期工事完了  
 49. 12. 24 体育館完了  
 50. 1. 20 新校舎落成式を挙行  
 52. 3. 31 武道館竣工（371.24㎡）  
 52. 8. 3 プール（7コース25m）附属屋竣工  
 52. 9. 29 中庭造成完了  
 52. 11. 21 部室（クラブハウス8室）竣工  
 52. 12. 3 グラウンド敷地購入および造成工事（1,294㎡）  
 52. 12. 18 グラウンド、フェンス竣工  
 55. 3. 28 自転車置場1棟増設竣工  
 56. 3. 28 第二グラウンド造成工事（8,406㎡）完了  
 56. 4. 1 文部省より昭和56、57、58年度学習習熟度別指導研究校の指定  
 57. 9. 30 前庭舗装工事（1,174㎡）完了  
 58. 10. 22 創立70周年記念式典・祝賀会挙行  
 58. 11. 15 文部省指定学習習熟度別指導研究発表会  
 59. 11. 12 テニスコート改修工事完了  
 60. 3. 29 自転車置場増築完成

61. 3. 31 第2体育館新築工事完了  
 61. 9. 20 セミナーハウス「松柏会館」完成  
 61. 10. 20 校門完成  
 62. 3. 31 グラウンド改修工事完了  
 平成  
 元. 3. 31 自転車置場2棟竣工（99㎡）  
 元. 4. 1 文部省より平成元、2年度勤労体験学習発表校の指定  
 2. 10. 12 文部省指定勤労体験学習研究発表会  
 2. 12. 20 第二体育館横部室竣工  
 8. 3. 29 物品倉庫新築（58,86㎡）  
 8. 4. 1 文部省より平成8、9年度ティーム・ティーチング研究推進校の指定  
 8. 11. 20 防球ネット設置工事完了  
 9. 11. 7 文部省指定英語ティーム・ティーチング研究発表会  
 10. 3. 24 生徒下足ロッカー完備  
 10. 12. 5 アメリカ、ニュージャージー州スポーツウッド高校と姉妹校提携  
 11. 8. 20 特色ある学校づくり推進委員会設置  
 12. 5. 10 第1回丸中・丸高情報交換研究協議会  
 13. 7. 7 公開講座実施  
 14. 4. 1 文部科学省より平成14、15、16年度エイズ教育（性教育）推進地域事業の指定  
 15. 1. 20 ホームページ開設  
 15. 6. 5 テニスコート照明設置  
 15. 6. 10 オープンスクール（丸中対象）開催  
 15. 6. 12 冷房設備設置完成  
 15. 6. 20 トレーニングルーム開設  
 15. 7. 28 オープンスクール（県内中学校対象）開催  
 16. 4. 1 CAI更新  
 16. 10. 8 リフレッシュ工事着工（北校舎）  
 50段階改築着工  
 渡り廊下シャッター取り付け工事着工  
 17. 2. 21 自転車置場改築着工  
 17. 3. 7 リフレッシュ工事完了（北校舎）  
 50段階改築完成  
 渡り廊下シャッター取り付け工事完成  
 17. 3. 19 グラウンド観覧席着工  
 17. 3. 30 自転車置場改築完成  
 17. 4. 22 グラウンド観覧席完成  
 17. 8. 31 自転車置場改築着工  
 17. 10. 31 自転車置場改築完成  
 18. 9. 21 グラウンド観覧席延長  
 19. 2. 27 テニスコート1面増設  
 20. 10. 16 桜の苗木植樹  
 21. 9. 25 テニスコート側防球ネット整備  
 23. 2. 1 耐震補強・リフレッシュ工事完了（北校舎）  
 24. 2. 1 耐震補強・リフレッシュ工事完了（南校舎）  
 25. 10. 5 創立100周年記念式典・祝賀会挙行、記念誌発刊  
 26. 2. 28 セミナーハウス「松柏会館」改修完了  
 26. 3. 11 冷房設備改修完了  
 27. 7. 1 学習室設置  
 29. 12. 18 サッカーグラウンド改修完了  
 30. 2. 9 テニスコート防球ネット補修完了  
 30. 4. 1 第2相談室設置  
 30. 8. 1 普通教室にプロジェクター設置  
 31. 4. 1 文部科学省より「地域との協働による高等学校教育改革推進事業（グローバル型）」（3年間）の研究指定校  
 令和  
 3. 2. 19 第1体育館リノベーション工事完了  
 3. 8. 11 エレベーター棟増築工事完了  
 4. 4. 1 普通科にみらい共創コース、スポーツ探究コースを創設  
 4. 8. 31 サッカー防球ネット補修完了  
 4. 9. 1 ホームページ刷新  
 5. 2. 27 リノベーション工事完了（西校舎）

年代	学校長名	校名	年代	学校長名	校名	
大正 2. 3 ~ 14. 3	田中喜由	町立女子裁縫学校 丸岡実科高等女学校	昭和 48. 4 ~ 51. 3	村田吉高	福井県立丸岡高等学校	
大正 昭和 14. 4 ~ 4. 4 4. 5 ~ 7. 2 7. 3 ~ 8. 7 8. 8 ~ 21. 3 21. 4 ~ 22. 4 22. 4 ~ 23. 3	朝日融 溪	町立丸岡高等女学校	51. 4 ~ 54. 3	平馬正藤		
	田中喜由		54. 4 ~ 57. 3	藪野耕作		
	西田幸一		57. 4 ~ 60. 3	本田周作		
	林田直永		60. 4 ~ 1. 3	坪川武雄		
	松本喜一郎		元. 4 ~ 3. 3	坂本浩太郎		
昭和 23. 4 ~ 27. 9 27. 10 ~ 28. 3 28. 4 ~ 29. 3 29. 4 ~ 31. 9 31. 10 ~ 34. 3 34. 4 ~ 36. 3 36. 4 ~ 38. 3 38. 4 ~ 42. 3 42. 4 ~ 45. 9 45. 9 ~ 48. 3	増田喜義	福井県立丸岡高等学校	3. 4 ~ 6. 3	平松浩二		
	伊藤又右エ門 稲葉秋実(代) 新井豊太郎 島崎正美 笠原薫繁 岡島保 米沢保 高佐幸二 馬場一志 伊戸薫		藤又右エ門	8. 4 ~ 11. 3		小川英雄
			稲葉秋実(代)	11. 4 ~ 14. 3		鈴木誠一郎
			新井豊太郎	14. 4 ~ 17. 3		善里嶺信
			島崎正美	17. 4 ~ 19. 3		吉川光三
			笠原薫繁	19. 4 ~ 22. 3		小谷正典
			岡島保	22. 4 ~ 24. 3		吉村寿治
			米沢保	24. 4 ~ 26. 3		友影龍夫
			高佐幸二	26. 4 ~ 29. 3		市川恵子
			馬場一志	29. 4 ~ 2. 3		河野和博
			伊戸薫	2. 4 ~ 4. 3		島田芳秀
				4. 4 ~		山内康司

## 2. 教育目標

〈校訓・目指す生徒像〉

**Think globally, act locally to make your dreams come true.**

(身の回りの事象や地域の課題をグローバルな視点で捉えて行動し、自己実現を達成する)

## 3. 令和5年度 努力目標

地元への誇りや愛着を涵養し、地域や社会と関わりながら主体的に行動し、自己肯定感・自己有用感の高い生徒を育成する。

- 「授業」や「家庭学習」等を通じた基礎学力の定着と、主体的・対話的で深い学びの推進
- 「総合的な探究の時間」、学校設定教科「みらい」等を通し、地域と連携したグローバルな探究の学びの推進
- 「特別活動」や「部活動」等を通じた強靱な意志・忍耐力の育成と、豊かな感受性・他者を思いやる心の醸成

### ◎具体的努力目標

- (1) 他者と協働して課題解決に取り組む姿勢や自ら学ぶ態度の育成と基礎学力向上のための指導の充実を図る。
- (2) 基本的生活習慣を身に付けることに努め、特別活動の充実を図る。
- (3) 基礎学力の向上を図り、進路学習や探究活動への主体的な参加を促すことで進路実現を図る。
- (4) 自他の心身と環境を大切にすることを深める。
- (5) 生徒の主体的な学びを支える学習・情報センターとして図書館機能の充実を図る。
- (6) P T A・同窓会活動等と協働しながら、地域・保護者等との連携を深める。

**生徒指標**  
**強く、明るく、美しく**

# 4. 教育課程

## 令和5年度 第3学年 3か年教育課程

(令和3年度入学生)

教科	科目名	標準 単位	全			計	理Ⅰ			文Ⅱ			理Ⅱ						
			1年	2年	3年		2年	3年	計	2年	3年	計	2年	3年	計				
国語	国語総合	4	4			16			13			15			12				
	国語表現	3																	
	現代文A	2																	
	現代文B	4		3	3		2	3		3	3		3	2		2			
	古典A	2																	
	古典B	4		3	3	2	2		2	3	2	2							
歴史	世界史A	2	2			9			7			11			7				
	世界史B	4																	
	日本史A	2											3	4					
	日本史B	4		3	4														
	地理A	2											2						
	地理B	4					2	3						2		3			
公民	現代社会	2	2	2		7			2			5			2				
	政治・経済	2			2						2								
	グローバルスタディ社会	1			1								1						
数学	数学Ⅰ	3	3			15			18			12			16				
	数学Ⅱ	4		3	3		4				2		3	3					
	数学Ⅲ	5						7								6			
	数学A	2	2																
	数学B	2		2	2		2				2			2					
理科	物理基礎	2	2			10			18			8			18				
	物理	4					3	3						3		3			
	化学基礎	2		2	2		2				2		1	2		1			
	化学	4					2	4						1		5			
	生物基礎	2	2		2								1						
	生物	4																	
	地学基礎	2																	
	地学	4																	
保健	体育	7~8	3	2	2	9	2	2	9	3	3	11	3	3	11				
	保健	2	1	1			1			1			1						
芸術	音楽Ⅰ	2				2			2			4・7			4				
	音楽Ⅱ	2																	
	音楽Ⅲ	2																	
	美術Ⅰ	2	2																
	美術Ⅱ	2									2			2					
	美術Ⅲ	2											△3						
	書道Ⅰ	2																	
	書道Ⅱ	2																	
書道Ⅲ	2																		
外国語	コミュニケーション英語基礎	2				18			17			17			16				
	コミュニケーション英語Ⅰ	3	3																
	コミュニケーション英語Ⅱ	4		4			4				4			3					
	コミュニケーション英語Ⅲ	4			4			4					4			4			
	英語表現Ⅰ	2	2																
	英語表現Ⅱ	4		2	2		2	2			2		2	2		2			
グローバルスタディ英語	1		1																
家庭	家庭基礎	2		2		2	2		2	2		2	2		2				
	子どもの発達と保育	2~6											△3	5					
情報	社会と情報	2	2			2			2			2			2				
	総合的な探究の時間	3~6	1	1	1		3	1		1	3		1	1		3	1	1	3
	ホームルーム活動	3	1	1	1		3	1		1	3		1	1		3	1	1	3
	自立活動																		
	合計		32	32	32	96	32	32	96	32	32	96	32	32	96				

△は選択。

令和5年度 第2学年 3か年教育課程

(令和4年度入学生)

教科	科目名	標準 単位	みらい共創コース			計	みらい共創コース(文I系)			みらい共創コース(理I系)			みらい共創コース(理II系)			スポーツ探究コース					
			1年	2年	3年		2年	3年	計	2年	3年	計	1年	2年	3年	計					
国語	現代の国語	2	2			18			13			17	2			14					
	言語文化	2	3														2				
	論理国語	4		2	3			2		2			2	2				3	3		
	文学国語	4		2	2								2	2							
	国語表現	4																			
地理歴史	古典探究	4		2	2	9	2	2	9			9				2	2				
	地理総合	2		2													2				
	地理探究	3						2		3											
	歴史総合	2	2													2					
	日本史探究	3		2	3								2	3				3			
公民	世界史探究	3		2	3	4			2			5									
	公倫共理	2	2													2					
	政治・経済	2			2									2							
	グローバルスタディ社会	1												1					1		
数学	数学I	3	3			16			17			13	4			12					
	数学II	4		4	3		4				2		2				2	2			
	数学III	3						4													
	数学A	2	2															2			
	数学B	2		2				2					2						2		
	数学C	2			2					2				2							
理科	物理基礎	2	2			10			17			8				2					
	物理	4					2	4													
	化学基礎	2		2	2			2					2				2				
	化学	4						1		4											
	生物基礎	2	2													2					
	生物	4																			
	地学基礎	2																			
	地学	4																			
保健体育	生物基礎探究	2			2						2										
	体育	7~8	2	2	3	9	2	3	9	2	3	9	3	2	2	20					
	保健	2	1	1			1				1		3		1		1				
スポーツ探究	11														3		4	4			
芸術	音楽I	2				2			2			4・7				4・7					
	音楽II	2																			
	音楽III	2																			
	美術I	2	2										2				2				
	美術II	2																2			
	美術III	2												△3					△3		
	書道I	2																			
	書道II	2																			
書道III	2																				
外国語	英語コミュニケーションI	3	3			18			17			18	3			17					
	英語コミュニケーションII	4		4			4				4						4				
	英語コミュニケーションIII	4			4			4					4					4			
	論理・表現I	2	2														2				
	論理・表現II	2		2				2					2					2			
	論理・表現III	2			2					2				2					2		
	グローバルスタディ英語	1		1									1								
家庭	家庭基礎	2		2		2	2		2	2		2		2		2					
	保育基礎(専門)	2~6											△3					△3			
情報	情報I	2	2			2			2			2	2			2					
みらい	みらい	1	1	1			1				1				1		1				
総合的な探究の時間		3~6	1	1	1	3	1	1	3	1	1	3	1	1	1	3					
ホームルーム活動		3	1	1	1	3	1	1	3	1	1	3	1	1	1	3					
自立活動																					
合計			33	33	32	98	33	32	98	33	32	98	33	33	32	98					

△は選択。

令和5年度 第1学年 3か年教育課程

(令和5年度入学生)

教科	科目名	標準 単位	みらい共創コース			計	みらい共創コース(文I系)			みらい共創コース(理I系)			みらい共創コース(理II系)			スポーツ探究コース			
			1年	2年	3年		2年	3年	計	2年	3年	計	1年	2年	3年	計			
国語	現代の国語	2	2			18									2			14	
	言語文化	2	3												2				
	論理国語	4		2	3		2	2	13	2	2	17			3	3			
	文学国語	4		2	2					2	2								
	国語表現	4																	
地理歴史	古典探	4		2	2	9	2	2							2	2			
	地理総合	2		2			2									2			
	地理探究	3					2	3											
	歴史総合	2	2												2				
	日本史探究	3		2	3							2	3				3		
公民	世界史探究	3		2	2							2	2						
	政治・経済	2			2	4				2		2	5	2			3		
	グローバルスタディ社会	1										1				1			
数学	数学I	3	3			16								4			12		
	数学II	4		4	3		4				2	2				2		2	
	数学III	3						4											
	数学A	2	2													2			
	数学B	2		2				2				2						2	
	数学C	2			2				2				2						
理科	物理基礎	2	2			10											2		
	物理	4					2	4											
	化学基礎	2		2	2			2			2					2			
	化学	4						1	4										
	生物基礎	2	2											8	2				
	生物	4																	
	地学基礎	2																	
	地学	4																	
保健体育	生物基礎探究	2			2							2							
	体育	7~8	2	2	3	9	2	3	9	2	3	9	3	2	2				
	保健体育	11	1	1			1		9	1		9	1	1					
芸術	スポーツ探究	11												3	4	4	20		
	音楽I	2				2													
	音楽II	2																	
	音楽III	2																	
	美術I	2	2												2				
	美術II	2														2			
	美術III	2															2		
	書道I	2																	
書道II	2																		
書道III	2																		
外国語	英語コミュニケーションI	3	3			18								3			17		
	英語コミュニケーションII	4		4			4				4					4			
	英語コミュニケーションIII	4			4			4				4						4	
	論理・表現I	2	2												2				
	論理・表現II	2		2				2								2			
	論理・表現III	2			2				2									2	
グローバルスタディ英語	1		1								1								
家庭	家庭基礎	2		2		2				2		2		2			2		
	保育基礎(専門)	2~6										△3	5			△3	5		
情報	情報I	2	2			2				2			2	2			2		
	みらい	1	1	1		2	1			2	1		2	1	1		2		
総合的な探究の時間		3~6	1	1	1	3	1	1	3	1	1	3	1	1	1	1	3		
ホームルーム活動		3	1	1	1	3	1	1	3	1	1	3	1	1	1	1	3		
自立活動																			
合計			33	33	32	98	33	32	98	33	32	98	33	33	32	98			

△は選択。



## 5. 行事予定

4月	5月	6月
入学式 新任式, 始業式, 対面式 学びの基礎診断 (全学年) ホーム役員選出 朝読書 新入生オリエンテーション 部紹介 部登録 就職ガイダンス (3年) 身体計測 各種委員会 (前期) 朝学習 駐輪指導 登校指導	前期生徒総会 中間考査 春季遠足 春季総体壮行会 教育実習 P T A総会 公務員受験説明会 第一回公務員模試 奨学金説明会 登校指導	春季高校総体 学校祭リーダー研修会 体力テスト 就職ガイダンス (3年) 県連模試 (3年) 北信越総体 土曜講座 (1・2年) 期末考査 避難訓練 登校指導
7月	8月	9月
県連模試 (全学年) 球技大会 (全学年) 内大掃除 保護者懇談会 終業式, 色別結団式 夏季課外 (前半) オープンスクール 土曜講座 (3年) 就職模試 (3年) 第二回公務員模試 就職四者面談 登校指導	夏季課外 (後半) 全国高校総体 就職校内選考会 ロータリークラブ就職模擬面接 全校登校日 始業式 学校祭準備 就職ガイダンス (3年) 学びの基礎診断 (1・2年) 小論文模試 (3年)	学校祭 朝読書 土曜講座 (全学年) 進路説明会 (1年) 交通安全街頭指導 就職試験開始 立会演説会 後期生徒会役員選挙 ホーム役員選出 県連模試 (3年) 各種委員会 (後期) 後期生徒総会 保護者対象進路研修会 (1・2年) ビブリオバトル校内大会 登校指導

10月	11月	12月
土曜講座（1・2年） 県連模試・全統模試（3年） 一斉美化活動（外） 中間考査 修学旅行（2年） 図書館講座 読書週間 後期生徒総会 マラソン大会 登校指導	県連模試（1・2年） 新人大会 全統プレ共通テスト（3年） 保健講話 問題行動等講演会 登校指導	期末考査 球技大会（1・2年） 土曜講座（1・2年） 保護者懇談会 終業式 冬季課外（前半） 職業体験講座（1年） 内大掃除 登校指導
1月	2月	3月
冬季課外（後半） 始業式、課題テスト 朝読書 学年末考査（3年） 大学入学共通テスト 県連模試（1・2年） 特別課外（3年） 高校入学特色選抜 登校指導	大掃除 国公立大学前期試験（3年） 高校入学一般入試 登校指導	卒業式 学年末考査（1・2年） 国公立大学後期試験（3年） 立会演説会 前期生徒会役員選挙 小論文模試（1・2年） 合格者登校日 終業式 離任式 登校指導

## 6. 校 時 表

月・水・金 曜日	
朝学習	8:30 ~ 8:40
S H	8:40 ~ 8:45
1 限	8:45 ~ 9:35
2 限	9:45 ~ 10:35
3 限	10:45 ~ 11:35
4 限	11:45 ~ 12:35
昼 食	12:35 ~ 13:10
5 限	13:15 ~ 14:05
6 限	14:15 ~ 15:05
清 掃	15:05 ~ 15:20
S H	15:20 ~ 15:30

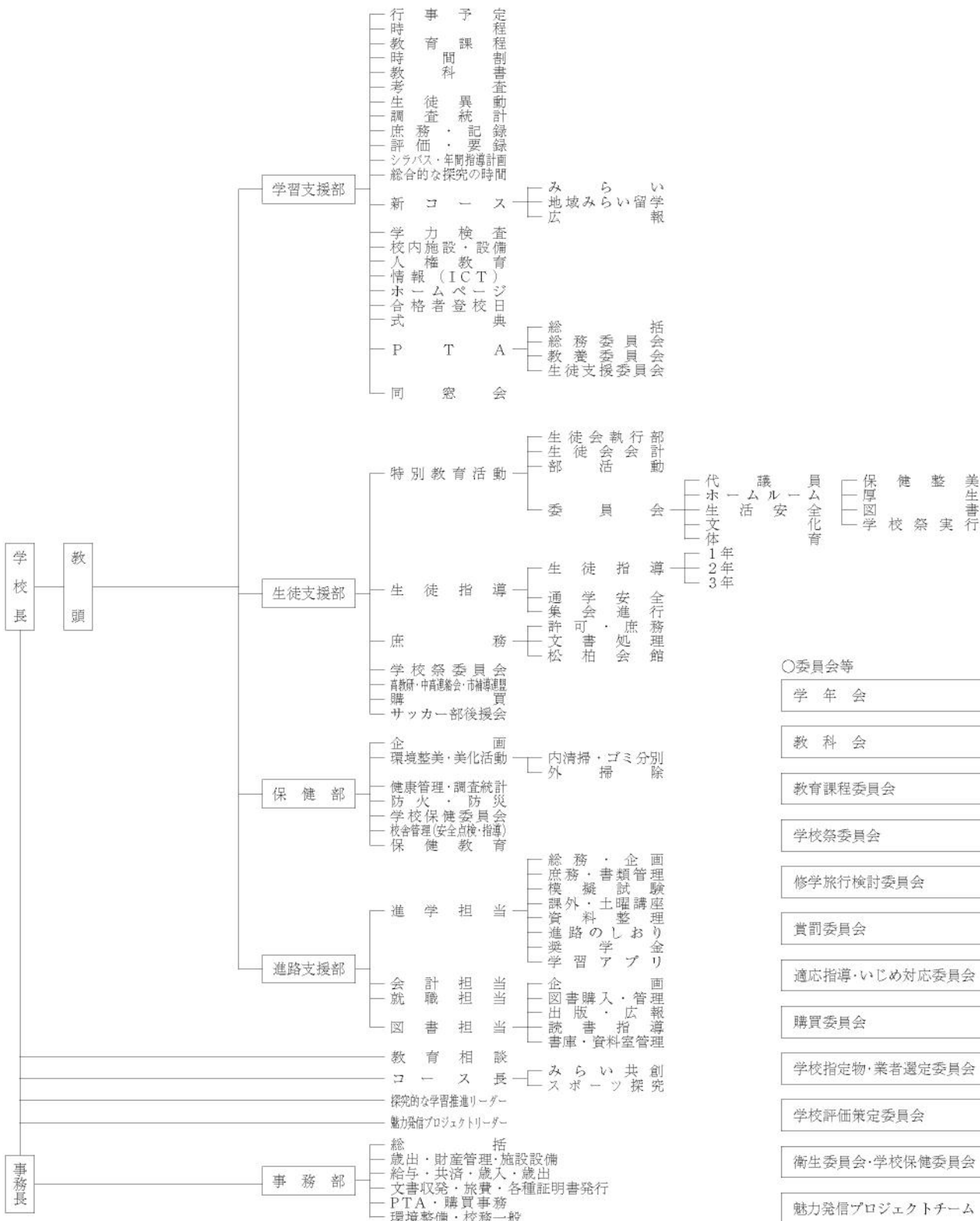
(水・金 みらい☆タイム15:30~16:20)

火・木 曜日	
朝学習	8:30 ~ 8:40
S H	8:40 ~ 8:45
1 限	8:45 ~ 9:35
2 限	9:45 ~ 10:35
3 限	10:45 ~ 11:35
4 限	11:45 ~ 12:35
昼 食	12:35 ~ 13:10
5 限	13:15 ~ 14:05
6 限	14:15 ~ 15:05
清 掃	15:05 ~ 15:20
LH・CF	15:25 ~ 16:15

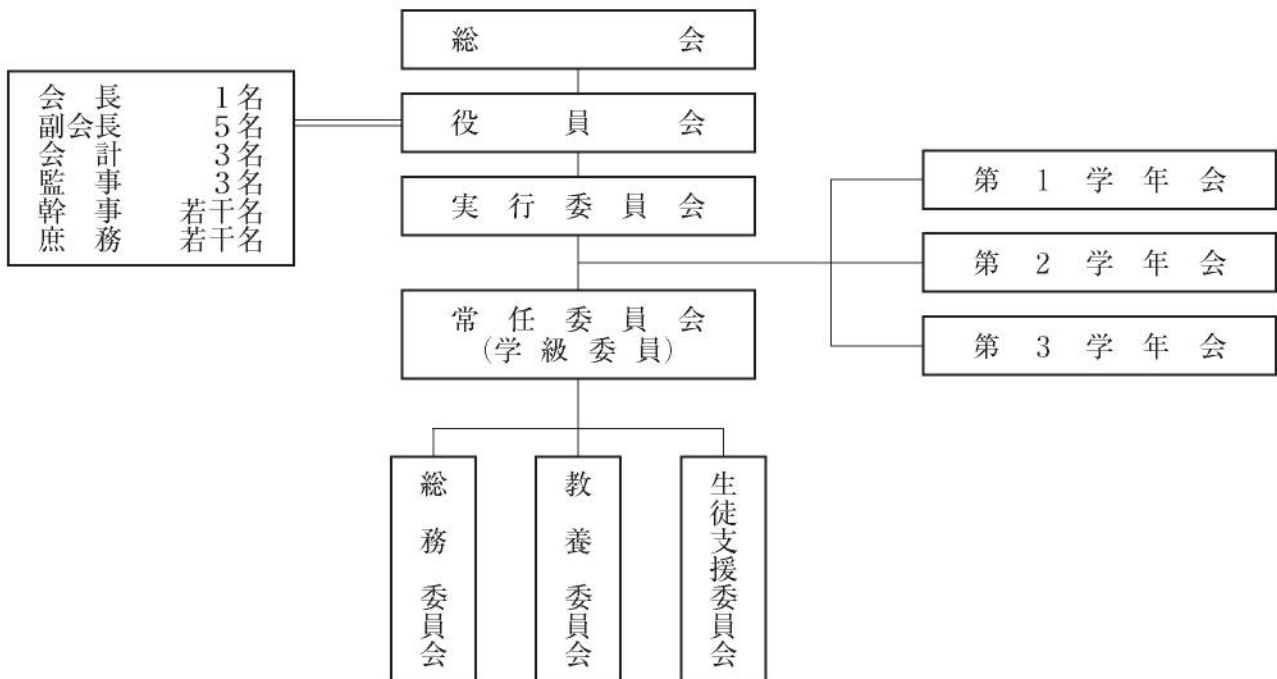
# 7. 教職員数

校長	教頭	教諭	養護教諭	講師	実習助手	英語助手	事務長	主査	主事	校務員	団休職員	介助員	校医	歯科医	薬剤師	合計
1	1	26	1	9	2	1	1	3	0	2	1	0	1	1	1	51

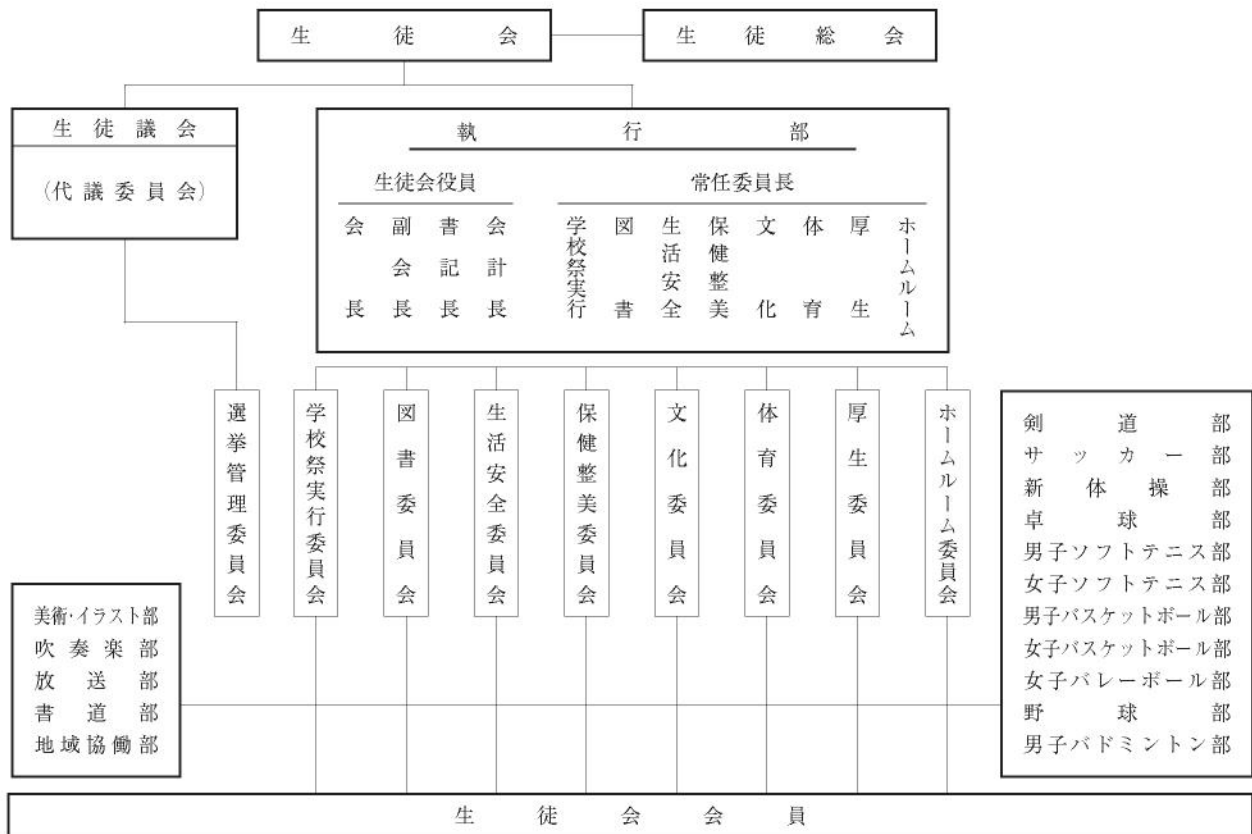
# 8. 校務分掌・各委員会等



## 9. PTA組織図



## 10. 生徒会組織図





## 12. 令和4年度 卒業生進路状況

### (1) 進路決定区分一覧表

	大学	短大	専修学校	就職	その他	合計
男子	41	1	9	7	1	59
女子	21	9	13	2	0	45
合計	62	10	22	9	1	104

### (2) 過去5年の入試状況 (合格者数)

	学校名	H31	R2	R3	R4	R5
国立大学	富山大学	1			1	
	金沢大学					
	福井大学		3	1	3	3
	静岡大学		1			
	滋賀大学				1	
	エセックス大学(イギリス)			1		
	合計	1	4	2	5	3

	学校名	H31	R2	R3	R4	R5
公短	山形県立米沢女子短期大学		1			
	岐阜市立女子短期大学	1				
	合計	1	1	0	0	0

	学校名	H31	R2	R3	R4	R5
公立大学	青森県立保健大学				1	
	会津大学	1				
	長岡造形大学		1			
	富山県立大学				1	
	公立小松大学	1		1	4	1
	福井県立大学	4	6	6	4	9
	敦賀市立看護大学	1				
	都留文科大学			1	1	
	長野県立大学			1	1	
	公立諏訪東京理科大学					
	滋賀県立大学	1				
	福知山公立大学	1		1	1	
	尾道市立大学			1		
	山口東京理科大学					
	下関市立大学	1				
長崎県立大学	2					
宮崎公立大学						
	合計	12	7	11	13	10

	学校名	H31	R2	R3	R4	R5
私立大学	流通経済大学				1	
	作新学院大学			1		
	高崎商科大学			1		
	十文字学園女子大学		1			
	尚美学園大学		1			
	江戸川大学	1				
	国際武道大学			1		
	亜細亜大学		1			
	国学院大学					
	国士舘大学		1	3	1	1
	駒澤大学		1	1		
	順天堂大学	1				
	創価大学		1	1		
	帝京大学			1		
	東海大学					
	東京女子体育大学	1				2
	東京電機大学					
	東京理科大学		1			
東邦大学						

	学校名	H31	R2	R3	R4	R5
私立大学	日本大学	1	1			2
	日本体育大学	1	2		2	1
	文化学園大学		1			
	武蔵野大学					1
	明星大学	1				1
	立教大学		1			
	早稲田大学					
	淑徳大学				1	
	神奈川大学	1				
	関東学院大学		1			
	新潟産業大学		1			
	新潟医療福祉大学			1	1	
	金沢星稜大学	5	2	3	1	
	金沢工業大学	2	2	6	3	2
	金沢学院大学	5	7	3		3
	北陸大学	4			6	1
	金城大学	1	2	1	1	
	福井工業大学	18	13	5	9	16
	仁爱大学	12	12	5	16	11
	福井医療大学	12	8	11	9	3
	山梨学院大学					
	諏訪東京理科大学					
	朝日大学	1		2		
	岐阜保健大学				1	
	岐阜協立大学				2	
	東海学院大学					1
	中部学院大学					1
	静岡産業大学		1			
	愛知学院大学		1	1		1
	中京大学			2	2	1
	中部大学		1		1	
	名古屋外国語大学		2	3		2
	名古屋学院大学	1				
	日本福祉大学		2	1		
	名城大学	2	2			3
	金城学院大学					1
	びわこ成蹊スポーツ大学	1		1		
	大谷大学					2
	京都外国語大学			1		
	京都産業大学	3	4	1	1	1
	京都女子大学	1				
	京都文教大学					3
京都橘大学		3		1		
京都光華女子大学		1				
同志社大学	2		1	1	1	
同志社女子大学	1					
花園大学	1					
立命館大学		1			1	
大阪学院大学	3		1			
大阪経済大学	1					
大阪芸術大学					1	
大阪経済法科大学		2				
大阪国際大学			1			
大阪産業大学	1		2	1		
大阪商業大学	1					
大阪樟蔭女子大学	1					

	学 校 名	H31	R2	R3	R4	R5
私 立 大 学	大阪成蹊大学		1			2
	大阪体育大学	1				
	近畿大学			1		
	阪南大学	6		2		
	桃山学院大学	1				
	関西福祉科学大学			1		
	大阪電気通信大学				3	
	摂南大学				1	
	甲南大学	1		1	1	1
	神戸学院大学	1				
	神戸国際大学	1				1
	姫路獨協大学		1		1	
	兵庫大学		1			
	武庫川女子大学		1			
	神戸医療福祉大学		2			
	奈良大学	1				
	皇學館大學					1
	四国大学					1
福岡大学					1	
西日本工業大学		1				
	合 計	98	90	66	67	70

	学 校 名	H31	R2	R3	R4	R5
私 立 短 大	日本大学短大部					1
	創価女子短期大学				1	
	川口短期大学				1	
	金沢学院短期大学			2		
	金城大学短大部	1	1		1	
	仁愛女子短期大学	9	12	5	5	9
	名古屋文化短期大学					1
	京都経済短期大学	1	1	1	1	
	京都文教短期大学	2				
	龍谷大学短大部				1	
	近畿大学短大部				1	
	大阪成蹊短期大学				1	
	四條畷学園短期大学		1			
	四天王寺大短期大学					
	武庫川女子短期大学		1			
		合 計	13	16	8	12

	学 校 名	H31	R2	R3	R4	R5
医 療 系 専 門	国際医療福祉専門学校七尾校	1			1	
	北信越柔整専門		1			
	専門学校金沢リハビリテーションアカデミー			1		
	加賀看護学校	1	2	1		
	武生看護専門学校			2	1	
	福井市医師会看護専門学校		4	2	5	1
	福井県立看護専門学校		2	1	4	
	福井歯科専門学校					1
	福井県医療福祉専門学校	2	1	1	1	2
	大原スポーツ医療保育福祉専門学校	1	1		3	2
	若狭医療福祉専門学校					1
	朝日大学歯科衛生士専門学校	1				
	静岡医療科学専門学校	1				
	名古屋医療スポーツ専門学校		1			
	東名古屋病院附属リハビリテーション学院	1				
	理学・作業名古屋専門学校				1	
	田原市立田原福祉専門学校	1				
	京都栄養医療専門学校					1
	大阪ECO動物海洋専門学校			1		
	近畿医療専門学校		1			
東洋医療専門学校				1		
履正社医療スポーツ専門学校		1				
	合 計	9	14	9	17	8

	学 校 名	H31	R2	R3	R4	R5
医 療 系 を 除 く 専 修 学 校	金沢科学技術大学院			1	1	
	神田外語学院		1			
	桑沢デザイン研究所		1			
	つくば国際ペット専門学校				1	
	東京デザイナー学院		1			
	武蔵野調理師専門学校				1	
	東放学園専門学校		2			
	東京アナウンス学院			1		
	ESPエンタテインメント東京					1
	パンタンクリエイターアカデミー					1
	JAPANサッカーカレッジ		1			1
	大原情報ビジネス専門学校				1	
	新潟理容美容専門学校		1			
	新潟デザイン専門学校					1
	日本自然環境専門学校		1			
	金沢美容専門学校	1	1			
	金沢製菓調理専門学校					1
	金沢文化服装学院		1			1
	国際動物看護専門学校					1
	天谷調理製菓専門学校	2		1	1	1
	大原学園福井校	3				
	大原簿記法律専門学校福井校	5	2	3	5	1
	福井情報ITクリエイター専門学校			1	2	2
	大原テクノデザインアート専門学校	2	3			
	福井トラベル専門学校				1	
	福井公務員専門学校		1			
	福井文化服装学院	1				
	福井県理容美容専門学校	2	1	1		2
	福井製菓専門学校			1	1	
	国際ペット専門学校福井校			1		
	中部美容専門学校				1	
	アフロート美容専門学校	1				
	トヨタ自動車大学院	1				1
	名古屋スクールオブビジネス専門学校	1				
	名古屋モード学園					1
	中日美容専門学校			1		
東海工業専門学校金山校						
京都建築大学院	1	4				
京都コンピュータ学院						
総合学園ヒューマンアカデミー 京都校					1	
京都理容美容専門学校		1		1		
京都外国語専門学校			2			
京都製菓製パン技術専門学校			1			
京都調理師専門学校				1		
大阪ECO動物海洋専門学校		1				
大阪スクールオブミュージック専門学校						
大阪リゾート&スポーツ専門学校	1		1			
大阪観光専門学校	1					
芳洲女学院情報国際専門学校				1		
日本工学院専門学校				1		
エコール辻大阪				1		
パンタンゲームアカデミー 大阪			1			
ビジュアルアーツ専門学校大阪			1			
その他			1			
	合 計	22	23	18	21	15

### (3) 就職状況

	業 種	H31	R2	R3	R4	R5
	建築・製造	12	5	4	3	7
	卸・小売り	1	1			
	サービス・他	2	5	5		
	公務員	4	3	4	1	2
	合 計	19	14	13	4	9

### 13. 令和4年度 生徒健康診断結果

(1) 本校の生徒の体位と県、全国平均値との比較

		男 子			女 子		
		1 年	2 年	3 年	1 年	2 年	3 年
受 検 者 数		51	61	59	40	40	45
身長 cm	本校平均	168.3	171.3	170.2	155.8	156.4	157.3
	県平均	169.1	170.6	171.3	157.5	158.1	158.4
	全国平均	168.6	169.8	170.8	157.3	157.7	158.0
体重 kg	本校平均	59.8	63.6	64.0	52.8	51.7	52.5
	県平均	59.4	61.4	63.3	51.3	52.4	52.9
	全国平均	59.0	60.5	62.4	51.3	52.3	52.5

注) 県平均は令和4年度福井県高等学校身体計測統計による、全国平均は令和3年度学校保健統計調査による

(2) 歯科検診の結果

		1 年	2 年	3 年	合 計
受 検 者 数		86	98	103	287
う 歯 な し		40	45	45	130
う 歯 あり	処置完了者	26	27	30	83
	未処置歯所有者	20	26	28	74
	合 計	46	53	58	157
口腔の歯疾異常		0	1	0	1
検診後治療した人数		12	17	16	45

(3) 視力検診の結果

	1 年	2 年	3 年	計
受 検 者 数	91	101	104	296
裸眼視力A1.0以上	28	42	37	107
B0.9-0.7	17	16	23	56
C0.6-0.3	17	22	17	56
D0.3未満	13	6	7	26



## 14. 図 書 館

(1) 面 積 閲覧室148.4㎡ 事務室22.6㎡ 書庫（3階別置）32.85㎡

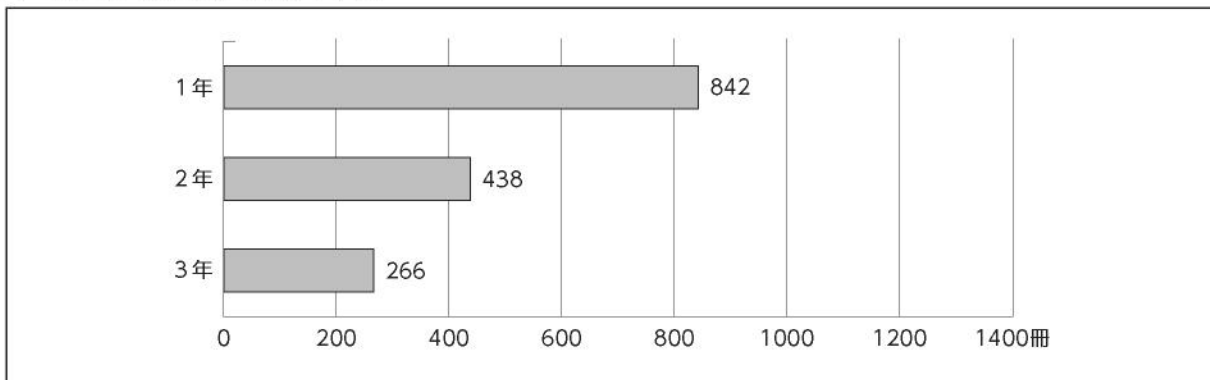
(2) 備 品

閲覧机	椅子	雑誌架	回転式 書 架	新聞架	カウンター
10	40	1	3	1	1

(3) 蔵 書（令和5年4月1日現在）

分類	0	1	2	3	4	5	6	7	8	9	計
	総記	哲学 思想	歴史 地理	社会 科学	自然 科学	工学 家庭	産業	芸術 体育	言語	文学	
冊数	492	684	1,445	2,120	1,541	928	320	2,035	580	6,044	16,189
%	3	4	9	13	10	6	2	13	4	37	100

(4) 学年別図書利用状況（令和4年度）



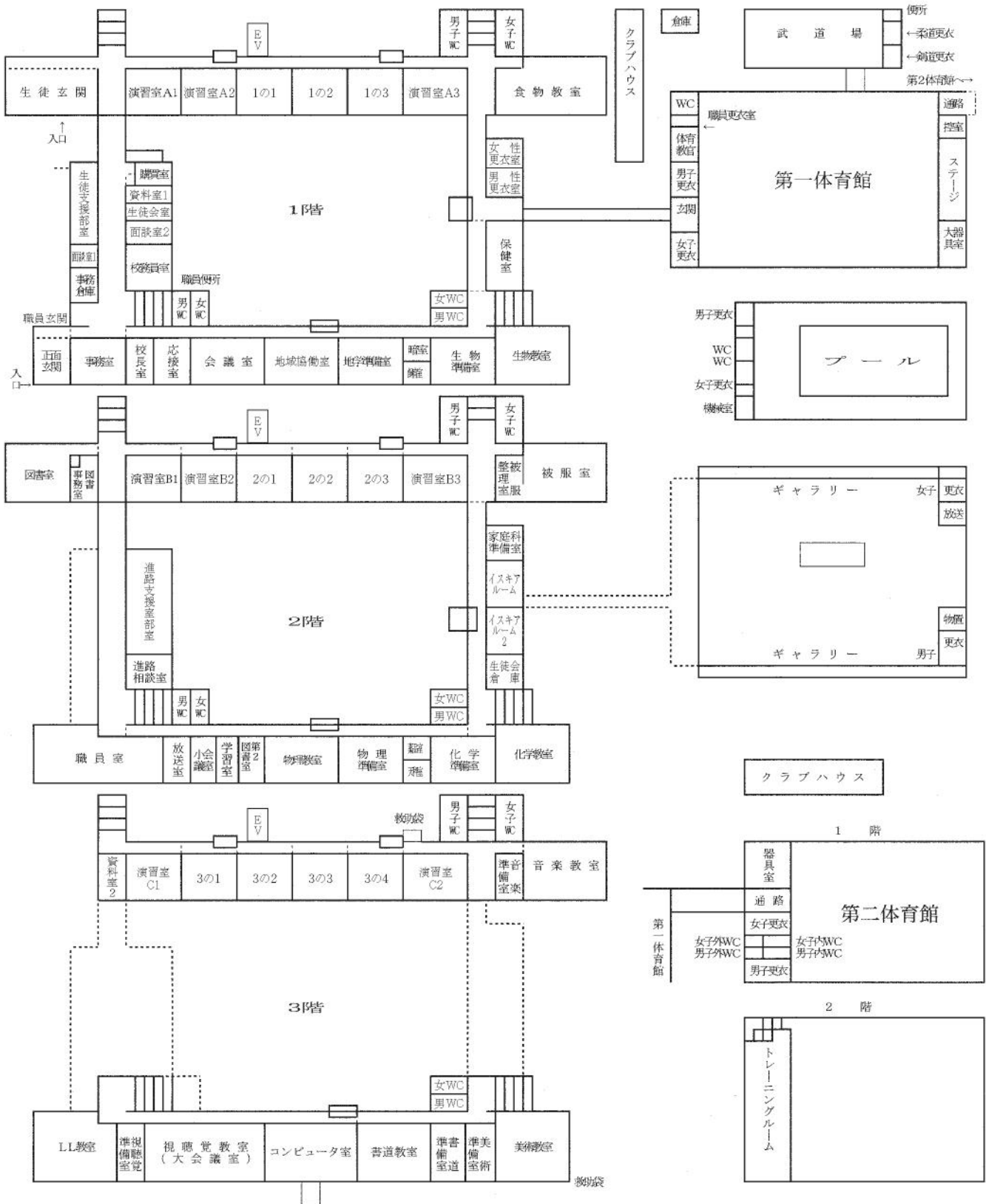
(5) 活動内容

- 1、朝読書
- 2、読書感想文および読書感想画コンクールに参加
- 3、新聞「Library News」毎月発行
- 4、図書委員会の活動
- 5、ビブリオバトル ほか

## 15. 教育機械設備・備品状況（令和5年4月1日現在）

C A I 学習装置	1式	レーザープリンター	20台
L L 設備	1式	ビデオカメラ	5台
校内L A N	1式	プロジェクター	21台
i P a d	4台	ビデオレコーダー	2台
ハードディスクレコーダー	2台	複写機（電子式）	3台
ポータブルDVDプレーヤー	1台	ファックス	2台
プラズマテレビ（地デジ対応）	4台	スクリーン（マグネット小型スクリーン含む）	33台
教員用タブレットPC	29台	ウェブカメラ	3台
生徒用タブレットPC	289台	スピーカーマイク	1台

# 16. 校舎配置図 1



## 17. 校舎配置図 2



校地面積 (㎡)	
校舎敷地	(38,537.00)
グラウンド	(26,753.97)
自転車置場敷地	670.00
敷地総面積	65,290.97

建物面積		
	建て (㎡)	延べ (㎡)
北校舎	1,078.43	3,074.47
エレベーター棟	12.27	36.81
南校舎	1,548.35	3,916.01
灯油保管庫	5.21	5.21
西渡り廊下	39.26	82.78
南渡り廊下	12.50	27.10
体育館	1,554.90	1,647.72
体育館渡り廊下	102.30	102.30
自転車置場	475.38	475.38
倉庫	58.86	58.86
武道館	335.24	335.24
武道館渡り廊下	36.00	36.00
部室	77.76	77.76
プール附属舎	76.87	76.87
第二体育館	981.15	1,154.32
第二体育館渡り廊下	13.74	13.74
第二体育館横部室	107.69	107.69
セミナーハウス	410.17	660.35
建物合計	6,926.08	11,888.61



#### ◆アクセス

- 北陸自動車道 丸岡ICより1つ目の信号右折、3つ目の信号を右折
- 京福バス：丸岡線「丸岡高校」下車 徒歩2分
- コミュニティバス『ぐるっと坂井』：丸岡春江ルート「丸岡高校前」下車 徒歩2分