

学校要覧 2023

福井県立丹生高等学校

中高一貫教育および授業力向上に関する研究に取り組みます
安全で安心して学べる教育環境を整備し充実させます
生徒一人ひとりの進路実現に向けて全校体制でサポートします
部活動や学校行事で生徒の自主的で主体的な力を伸ばします

Contents & Page

沿革	p. 1
校訓 校章 校歌	p. 2
学校経営方針	p. 3
教育課程	p. 4
使用教科書	p. 7
教職員構成 校務組織・分掌	p. 9
時程 同窓会	p. 10
生徒状況	p. 11
進路概要	p. 13
主な年間行事	p. 14
校舎・教室配置 各種施設	p. 15
アクセス 問い合わせ	p. 18



- 大正 14 年 3 月 文部大臣より設置認可、福井県丹生郡朝日村立丹生実科高等女学校開校。
- 昭和 16 年 2 月 県に移管され、福井県立丹生高等女学校と改称。
- 昭和 23 年 4 月 学制改革により福井県立丹生高等学校として開校。
男女共学総合制、普通・家庭の 2 課程を増設。
- 昭和 23 年 6 月 四ヶ浦分校を開設し、定時制普通・家庭の 2 課程を設置。
- 昭和 24 年 4 月 本校に商業・農業の 2 課程を増設。
- 昭和 25 年 11 月 織田分校を開設し、定時制普通科を設置。
- 昭和 28 年 3 月 本校定時制を閉鎖。
- 昭和 31 年 4 月 別科生徒の募集を中止し、普通課程に普通コースと家庭コースを設置。
- 昭和 33 年 3 月 家庭科を廃止し、女子コースとなる。
- 昭和 34 年 4 月 織田分校の独立校舎竣工。
- 昭和 34 年 5 月 新校舎第一期竣工。
- 昭和 35 年 3 月 農業科を廃止し、普通科農業コースとなる。
- 昭和 35 年 4 月 丹生ヶ丘新校舎に移転。
- 昭和 36 年 12 月 新築落成式を挙る。
- 昭和 37 年 7 月 水泳プール完成。
- 昭和 38 年 3 月 農業コースを廃止。
- 昭和 40 年 3 月 新寄宿舎竣工。同年 4 月商業科の募集を停止。
- 昭和 42 年 4 月 四ヶ浦分校の募集を停止。
- 昭和 47 年 3 月 女子コースを廃止。
- 昭和 48 年 3 月 織田分校新校舎落成。
- 昭和 51 年 10 月 丹生高校創立 50 周年記念式典を挙る。50 年史を刊行。
- 昭和 55 年 4 月 全日制普通科の通学区域は 2 学区制から 4 学区制になり、本校は第 3 学区となる。
- 昭和 59 年 10 月 校舎改築工事（普通教棟）が完成し、61 年 1 月本館完成。
- 昭和 61 年 3 月 定時制織田分校を閉校。
- 昭和 62 年 6 月 水泳プール改修工事、同年 7 月弓道場完成。
- 昭和 62 年 8 月 第 1 体育館・武道場・テニスコート完成。
- 昭和 62 年 10 月 丹生ヶ丘会館完成。
- 昭和 62 年 11 月 創立 60 周年・校舎改築落成・丹生ヶ丘会館落成記念式典を挙る。60 年史を刊行。
- 平成 4 年 3 月 第 2 体育館リフレッシュ工事、クラブハウス竣工、校門完成。
- 平成 5 年 4 月 寄宿舎新築移転、グラウンド暗渠工事完成。
- 平成 7 年 11 月 創立 70 周年記念式典を挙る。記念事業「いこいの庭」完成。
- 平成 16 年 7 月 普通教室の冷房設備工事が完成。
- 平成 17 年 11 月 創立 80 周年記念式典を挙る。
記念事業として新校門・グランドナイター設備完成。80 年史を刊行。
- 平成 19 年 1 月 朝日中学校において第 1 回中高一貫連携クラス生徒選抜試験を実施。
- 平成 20 年 4 月 中高一貫連携クラス第 1 期生入学。
- 平成 26 年 4 月 中高一貫教育連携クラスに外進制導入。
中高一貫教育対象を越前町内の 4 中学校に拡大。
- 平成 27 年 11 月 創立 90 周年記念事業（記念講演会・丹生ヶ丘会館整備）を実施。
- 令和 2 年 3 月 普通教室の冷房設備更新

校訓

業精於勤 (業は勤むるに精し)

昭和36年制定

『進学解』「業精於勤、荒於嬉、行成于思、毀於隨」より
(学業は努力すればするほど精通するようになる。)

校章



昭和23年制定

六角の星は「自由、平等、博愛、協同、正義、平和」という民主主義の理想を表明する。それを六角の環で結び、男女仲良く手を取り、民主日本を築こうという意図である。

校歌

昭和23年制定

福井県立丹生高等学校 校歌

はつらつと 詞・曲 渡辺 紀

そのなもゆかしにゆくののにと
じゆうびようど うはく あいと

おちのせいりゆうみぎにみて
きようど うせいぎへい わもて

きよくおおしくそびえたつ
みんしゆのはしとかがやかん

みよせいしゆんのちにもゆるわこうどの
みよはつらつのいきたかきわこうどの

きぼうにかがやくにゆうこうこう
きぼうにかがやくにゆうこうこう

福井県立丹生高等学校 校歌

詞・曲 渡辺 紀

一、その名もゆかし 丹生の野に

二、自由平等 博愛と

越知の清流 右にみて

協同正義 平和もて

清く雄々しく そびえ立つ

民主の星と 輝かん

見よ 青春の血に燃ゆる

見よ はつらつの意気高き

若人の 希望に輝く

若人の 理想に輝く

丹生高校

丹生高校

1 学校教育目標

主体的な学習態度と自律的な生活態度を確立し、知・徳・体の調和のとれた活力ある人間の育成をめざす。

2 経営方針

学びの質を高めることを通して、地域に信頼され、かつ愛される学校づくりを推進する。

3 行動目標

- (1) 中高一貫クラスと他のクラスが切磋琢磨することで、学校の活性化を図る。
- (2) 教職員一人ひとりが学校運営に対する目標を設定し、課題解決に取り組む。
- (3) 学校安全計画に基づき、生徒の安全と安心して学べる教育環境を整備する。
- (4) 生徒の進路実現を支援しつつ、今後の進路状況の変化への対策を研究する。
- (5) 生徒の主体性や協働する力を伸ばすことで学校行事や部活動を活性化する。
- (6) 学校広報活動の改善に取り組むとともに、積極的に地域の活動に参画する。
- (7) 最適な指導・支援がなされるよう、積極的に関係機関との連携を図る。

4 重点目標

(1) 中高一貫教育

実社会で生きて働く課題解決力、協働する力、考え抜く力を育てる。
中高の探究活動における連続性をもたせる。

(2) 教育課程・学習指導

わかる授業を通して、知識・技能の定着を図るとともに思考力を育てる。
学習の習慣と規律を確立するとともに、主体的に学ぶ姿勢を育てる。

(3) 生徒指導

基本的な生活習慣の定着と規範意識・人権意識の向上を図る。
主体的、自律的な運営を柱として、部活動・生徒会活動の活性化を図る。

(4) 進路指導

3年間の進路指導計画に基づき個々の進路実現を支援する。
大学入試改革等に関する情報収集、情報発信、個別相談の充実を図る。

(5) 保健安全・教育相談

心身の健康を自分で管理できるように指導する。
安全で安心して学べる環境を整備する。

(6) 読書推奨・情報発信

I C Tを活用して図書館利用を促し、読書習慣の伸長を図る。
学校HPを活用して、一層の情報発信に努める。

教育課程 令和4・5年度入学生（第1・2学年）

		普通クラス			特別進学クラス				中高一貫連携クラス					
		1年	2年	3年	1年	2年		3年		1年	2年		3年	
						文系	理系	文系	理系		文系	理系	文系	理系
国語	現代の国語	2			2					2				
	言語文化	2			2					2				
	論理国語		2	2		2	2	2	2		2	2	2	2
	文学国語					2		2			2		2	
地理歴史	古典探究		2	2		2	2	2	2		2	2	2	2
	地理総合		2			2	2				2	2		
	地理探究								3					3
	歴史総合	2			2					2				
	日本史探究		3			[3]					[3]			
公民	世界史探究			3		[3]					[3]			
	公共政治・経済	2			2			2		2			2	
数学	数学Ⅰ	3			3					3				
	数学Ⅱ		3	3		3	5	3			3	5	3	
	数学Ⅲ								4					4
	数学A	2			2					2				
	数学B		2			2	2				2	2		
	数学C			2				2	3				2	3
理科	物理基礎		(2)[2]			(2)[2]	(2)				(2)[2]	(2)		
	物理			[4]			[2]		(2)			[2]		(2)
	化学基礎		(2)[2]			(2)[2]	2				(2)[2]	2		
	化学						2	2				2		2
	生物基礎		(2)[2]			(2)[2]	(2)				(2)[2]	(2)		
	生物			[4]			[2]		(2)			[2]		(2)
	地学基礎	2			2					2				
保健体育	地学			[4]										
	体育	3	3	2	3	2	2	2	2	3	2	2	2	2
芸術	保健	1	1		1	1	1			1	1	1		
	音楽Ⅰ	(2)			(2)					(2)				
	音楽Ⅱ		(2)											
	美術Ⅰ	(2)			(2)					(2)				
	美術Ⅱ		(2)											
外国語	書道Ⅰ	(2)			(2)					(2)				
	書道Ⅱ		(2)											
	英語コミュニケーションⅠ	3			3					3				
	英語コミュニケーションⅡ		4			4	4				4	4		
	英語コミュニケーションⅢ			4				4	4				4	4
	論理・表現Ⅰ	2			2					2				
家庭	論理・表現Ⅱ		2			2			2		2			2
	論理・表現Ⅲ			2				2					2	
情報	家庭基礎	2			2					2				
	情報Ⅰ	2			2					2				
	情報Ⅱ			2										

(次ページに続く)

専門 科目	実用国語		1	1										
	演習国語					1	1	1	1		1	1	1	1
	世界史演習					(1)					(1)			
	世界史研究							(4)					(4)	
	日本文化史					(1)					(1)			
	日本近現代史研究							(4)					(4)	
	公民探究							1					1	
	科学実践			(2)										
	理科教養							4					4	
	理科応用								4					4
	アスリートスポーツ			(2)										
	芸術演習			(2)										
	保育と福祉			(2)										
	英語会話	1			1					1				
英語表現							2				2			
ホームルーム活動	1	1	1	1	1	1	1	1	1	1	1	1	1	
総合的な探究の時間	1	1	1	1	1	1	1	1	1	1	1	1	1	
合計	33	33	33	33	33	33	33	33	33	33	33	33	33	

※表中の[]および()は選択科目。選択方法等の詳細は省略。

教育課程 令和3年度入学生（第3学年）

		普通クラス			特別進学クラス				中高一貫連携クラス					
		1年	2年	3年	1年	2年		3年		1年	2年		3年	
						文系	理系	文系	理系		文系	理系	文系	理系
国語	国語総合	5			5					5				
	現代文B		2	2		4	2	3	2		4	2	3	2
	古典B		3	3		2	2	3	3		2	2	3	3
地理 歴史	世界史A		3			(2)			2		(2)			2
	世界史B					[4]		[3]			[4]		[3]	
	日本史A			3		(2)					(2)			
	日本史B					[4]		[3]			[4]		[3]	
	地理A		3											
	地理B						3		2			3		2
公民	現代社会	2			2					2				
	政治・経済			3				3					3	
数学	数学Ⅰ	4			4					3				
	数学Ⅱ		3	5		4	4	3		1	4	4	3	
	数学Ⅲ								5					5
	数学A	2			2	1	1			2	1	1		
	数学B		2	[2]		2	2	2	2		2	2	2	2
理科	物理基礎		[3]				(2)					(2)		
	物理			(4)			[2]		[4]			[2]		[4]
	化学基礎	2			2			(2)		2			(2)	
	化学						3		3			3		3
	生物基礎		[3]			2	(2)	2			2	(2)	2	
	生物			(4)			[2]		[4]			[2]		[4]
保健 体育	体育	3	3	2[2]	3	2	2	2	2	3	2	2	2	2
	保健	1	1		1	1	1			1	1	1		
芸術	音楽Ⅰ	(2)			(2)					(2)				
	音楽Ⅱ		(2)											
	音楽Ⅲ			[2]										
	美術Ⅰ	(2)			(2)					(2)				
	美術Ⅱ		(2)											
	美術Ⅲ			[2]										
	書道Ⅰ	(2)			(2)					(2)				
	書道Ⅱ		(2)											
外国 語	コミュニケーション英語Ⅰ	4			4					3				
	コミュニケーション英語Ⅱ		5			5	5			1	4	4		
	コミュニケーション英語Ⅲ			5[2]				4	4		1	1	4	4
	英語表現Ⅰ	2			2					2				
	英語表現Ⅱ					2	2	4	2		2	2	4	2
家庭	家庭基礎	2	1		2					2				
情報	社会と情報	2			2					2				
専門 科目	子どもの発達と保育			[2]										
	情報処理			2										
ホームルーム活動		1	1	1	1	1	1	1	1	1	1	1	1	1
総合的な探究の時間		1	1	1	1	1	1	1	1	1	1	1	1	1
合計		35	33	33	35	33	33	33	33	35	33	33	33	33

※表中の[]および()は選択科目。選択方法等の詳細は省略。

令和5年度 使用教科書

※「普通」普通クラス 「特進」特別進学クラス 「連携」中高一貫連携クラス ※「選」選択科目 「文」文系選択 「理」理系選択

種目	発行者の略称	教科書名	1年			2年			3年		
			普通	特進	連携	普通	特進	連携	普通	特進	連携
現代の国語	東書	精選 現代の国語	○	○	○						
言語文化	東書	精選 言語文化	○	○	○						
論理国語	大修館	論理国語				○	○	○			
文学国語	東書	文学国語					○	○			
古典探究	大修館	精選 古典探究				○	○	○			
現代文B	大修館	現代文B 改訂版 下巻							○	○	○
古典B	大修館	精選古典B 改訂版							○	○	○
歴史総合	東書	新選 歴史総合	○	○	○						
日本史探究	第一	高等学校 日本史探究				○					
日本史探究	東書	日本史探究					文	文			
世界史探究	山川	詳説世界史					文	文			
地理総合	東書	地理総合				○	○	○			
地図	帝国	新詳高等地図				○	○	○		理	理
世界史A	清水	高等学校 世界史A 新訂版								理	理
世界史B	山川	詳説世界史 改訂版								文	文
日本史A	第一	高等学校 改訂版 日本史A 人・くらし・未来							○		
日本史B	東書	新選日本史B								文	文
地理B	帝国	新詳地理B								理	理
公共	東書	公共	○								
公共	数研	公共		○	○						
政治・経済	実教	最新政治・経済 新訂版							○	文	文
数学I	数研	新編 数学I	○								
数学I	数研	高等学校 数学I		○	○						
数学II	数研	新編 数学II				○					
数学II	数研	高等学校 数学II					○	○			
数学II	数研	改訂版 高等学校 数学II								文	文
数学II	数研	改訂版 新編 数学II							○		
数学III	数研	改訂版 高等学校 数学III								理	理
数学A	数研	新編 数学A	○								
数学A	数研	高等学校 数学A		○	○						
数学B	数研	新編 数学B				○					
数学B	数研	高等学校 数学B					○	○			
数学B	数研	改訂版 高等学校 数学B								○	○
数学B	数研	改訂版 新編 数学B								選	
物理基礎	東書	新編物理基礎					選				
物理基礎	数研	物理基礎						選	選		
物理	数研	物理						選	選		
物理	東書	改訂 物理								選	
物理	数研	改訂版 物理								選	選
化学基礎	数研	新編 化学基礎					選				
化学基礎	数研	高等学校 化学基礎						選	選		
化学基礎	数研	改訂版 化学基礎								選	選
化学	数研	化学						理	理		
化学	数研	改訂版 化学								理	理

(次ページに続く)

生物基礎	東 書	生物基礎				選					
生物基礎	啓林館	高等学校 生物基礎					文	文			
生物基礎	啓林館	i版 生物基礎					選	選			
生物基礎	第 一	高等学校 改訂 生物基礎							文	文	
生物	啓林館	高等学校 生物					選	選			
生物	東 書	スタンダード生物							選		
生物	第 一	高等学校 改訂 生物								選	選
地学基礎	数 研	高等学校 地学基礎	○	○	○						
地学基礎	東 書	改訂 地学基礎								選	選
保健体育	大修館	新高等保健体育	○	○	○	○	○	○			
音楽Ⅰ	教 芸	MOUSA1	選	選	選						
音楽Ⅱ	教 芸	MOUSA2				選					
美術Ⅰ	日 文	高校生の美術1	選	選	選						
美術Ⅱ	日 文	高校生の美術2				選					
書道Ⅰ	光 村	書Ⅰ	選	選	選						
書道Ⅱ	光 村	書Ⅱ				選					
コミュニケーション英語Ⅰ	数 研	COMET English Communication I	○								
コミュニケーション英語Ⅰ	三省堂	MYWAY English Communication I		○	○						
コミュニケーション英語Ⅱ	数 研	COMET English Communication II				○					
コミュニケーション英語Ⅱ	三省堂	MYWAY English Communication II					○	○			
コミュニケーション英語Ⅲ	東 書	All Aboard! English Communication III							○		
コミュニケーション英語Ⅲ	数 研	Revised BIG DIPPER English Communication III								○	○
論理・表現Ⅰ	数 研	EARTHRISE English Logic and Expression I Standard	○								
論理・表現Ⅰ	啓林館	Vision Quest English Logic and Expression I Standard		○	○						
論理・表現Ⅱ	数 研	EARTHRISE English Logic and Expression II Standard				○					
論理・表現Ⅱ	啓林館	Vision Quest English Logic and Expression II Hope						文	文		
英語表現Ⅱ	啓林館	Vision Quest English Expression II Hope								○	○
家庭基礎	東 書	家庭基礎 自立・共生・創造	○	○	○						
情報Ⅰ	数 研	高等学校 情報Ⅰ	○	○	○						
商業	実 教	情報処理 新訂版							○		
家庭(専門)	実 教	子どもの発達と保育 新訂版								選	

教職員構成 校務組織・分掌

1 教職員構成

令和5年4月1日現在

() は育児休業中人数

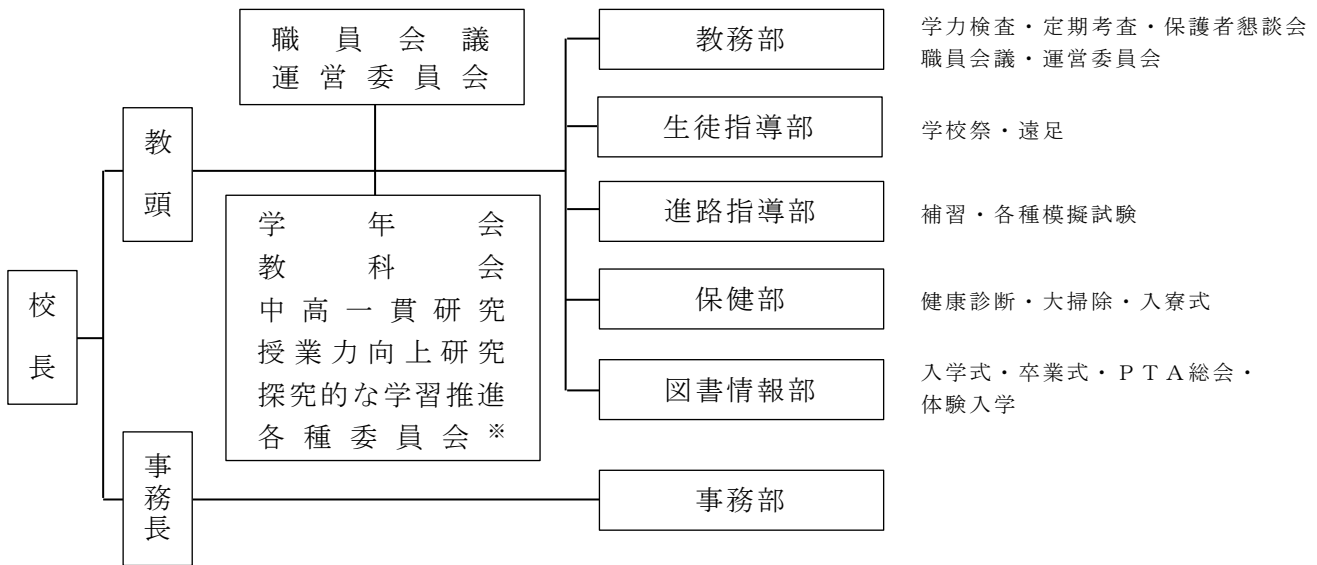
	校長	教頭	国語	地歴公民	数学	理科	保健体育	芸術	英語	家庭	情報・商業	養護教諭	事務	実習助手	A L T	校務員	丹生寮	校医	歯科医	薬剤師	合計
男	1	1	2	3	3	2	4	1	2				2			1	3	1	1		27
女			2(1)	1	1(1)	2			3	1		1	2	2	1		2			1	19(2)
講師等			1	1	2	1	1	2	1		2										11
計	1	1	5(1)	5	6(1)	5	5	3	6	1	2	1	4	2	1	1	5	1	1	1	57(2)

2 校務分掌

教務部	教育課程		
	教科書・公簿		
	時間割・定期考査		
	成績管理		
	授業研究		
	学校行事		
	学力検査		
	在籍管理		
	編集発行		
	中高一貫・奨学金(越前町青雲特待生)		
	庶務		
	ホームページ		
生徒指導部	生徒指導	頭髪・服装指導	
		交通安全指導	
		集会指導・表彰	
		特別指導	
	特別活動	生徒会(学校祭・行事・委員会)	
		生徒会誌「梨花」編集	
		生徒会会計	
		LH・遠足	
	部活動		
	庶務諸届	購買(制服・体操服等、自販機)	
		遅刻早退集計	
		個人写真撮影	
家庭訪問・アルバイト			
バス定期・学割			
生徒指導部会計			
ホームページ			
進路指導部	進路指導	進路指導・ガイダンス	
		入試・統計	
		補習計画(平日・土曜・休業中/二次特講)	
		模擬試験	
		模擬試験(年間監督割)	
		指定校推薦一覧表作成	
		医療体験	
		小論文・面接	
		オープンキャンパス	
		資料整理・保管	
		大学入試対策	
		学年担当(1年、2年、3年)	
		就職指導	就職指導・ガイダンス
			選考試験・手続き
	公務員・模試・適性検査		
	作文・面接指導		
	調査・統計・報告		
	渉外・庶務		
	Jr. インターンシップ		
	職場見学		
	企業連携		
	進路指導部	進路指導部	ホームページ
庶務			
会計			奨学金(日本学生支援機構)
			「NYU LIFE」、進路の手引き
			進路指導部費会計
補習会計・模試会計			
税金			
模試データ処理			
広報			
保健部			保健安全管理
		保健委員会	
		安全管理(防火・防災訓練、安全点検)	
		危機管理マニュアル	
		教育相談	教育相談
			通級窓口
		環境美化	美化委員会
			清掃用具管理
			清掃(内、外掃除、ワックスがけ)
		校舎管理(机、椅子、ストーブ、下足)	
		寄宿舎	舎監
			会計
庶務・管理			
給食			
ホームページ			
図書情報部	図書	管理(蔵書・統計)	
		読書指導	読書指導
			図書委員会
		閲覧	
	情報	機器管理	PC・視聴覚機器
		校務支援システム管理	
	広報	学校案内・ホームページ	
		学校PRポスター・チラシ	
		体験入学・学校説明会	
	中高一貫「かけはし」		
	渉外	PTA	交通安全指導
			親子ボランティア
緊急メールサービス			
特別振興費			
学校祭			
賠償責任保険請求			
同窓会	同窓会担当		
	丹生ヶ丘会館		
式典	入学式・卒業式		
事務部	総務・財務		
	校務・営繕		

3 校務組織図

(主な学校行事の主幹)



※各種委員会

教育課程委員会 人権教育推進委員会 学校保健委員会 生徒指導委員会 衛生委員会
入試選抜委員会 入試業務委員会 情報処理委員会 いじめ対策委員会 サポート委員会
丹生ヶ丘会館運営委員会 業者選定委員会 2025 校内ビジョン委員会等

時程

通常時程(火・水・木)		通常時程(月・金)		45分短縮授業時程	
S H	8:30 ~ 8:35	S H	8:30 ~ 8:35	S H	8:30 ~ 8:35
1 限	8:40 ~ 9:30	1 限	8:40 ~ 9:30	1 限	8:40 ~ 9:25
2 限	9:40 ~ 10:30	2 限	9:40 ~ 10:30	2 限	9:35 ~ 10:20
3 限	10:40 ~ 11:30	3 限	10:40 ~ 11:30	3 限	10:30 ~ 11:15
4 限	11:40 ~ 12:30	4 限	11:40 ~ 12:30	4 限	11:25 ~ 12:10
昼食	12:30 ~ 13:05	昼食	12:30 ~ 13:05	昼食	12:10 ~ 12:45
予鈴	13:05	予鈴	13:05	予鈴	12:45
5 限	13:10 ~ 14:00	5 限	13:10 ~ 14:00	5 限	12:50 ~ 13:35
6 限	14:10 ~ 15:00	6 限	14:10 ~ 15:00	6 限	13:45 ~ 14:30
7 限	15:10 ~ 16:00	清掃	15:00 ~ 15:15	7 限	14:40 ~ 15:25
清掃	16:00 ~ 16:15	S H	15:15 ~ 15:20	清掃	15:25 ~ 15:40
S H	16:15 ~ 16:20			S H	15:40 ~ 15:45

同窓会

旧制女学校	卒業生数	816名
高等学校	卒業生数	16,509名
合計		17,325名

※令和5年3月末現在

1 生徒数および学年構成

学年 組	1年					2年						3年					合計
	1	2	3	4	計	1	2	3	4	5	計	1	2	3	4	計	
男子	16	16	14	11	57	13	14	11	11	7	56	19	18	11	9	57	170
女子	14	14	12	12	52	11	11	13	17	9	61	9	10	11	15	45	158
合計	30	30	26	23	109	24	25	24	28	16	117	28	28	22	24	102	328

2 出身中学校

		1学年		2学年		3学年		小計		合計
		男子	女子	男子	女子	男子	女子	男子	女子	
丹生郡	朝日中学校	22	19	26	25	19	19	67	63	130
	越前中学校	5	3	2	1	3	1	10	5	15
	宮崎中学校	2	6	7	8	4	3	13	17	30
	織田中学校	8	10	7	9	6	7	21	26	47
	小計	37	38	42	43	32	30	111	111	222
鯖江市	中央中学校	11	8	1	6	11	7	23	21	44
	鯖江中学校	5	2	4	4	4	2	13	8	21
	東陽中学校	0	0	1	0	1	0	2	0	2
	小計	16	10	6	10	16	9	38	29	67
越前市	武生第一中学校	0	0	1	1	0	0	1	1	2
	武生第二中学校	0	0	0	0	1	1	1	1	2
	武生第五中学校	0	0	0	0	1	1	1	1	2
	万葉中学校	3	1	0	0	2	0	5	1	6
	小計	3	1	1	1	4	2	8	4	12
福井市	清水中学校	0	0	6	2	0	1	6	3	9
	安居中学校	0	0	1	0	0	0	1	0	1
	小計	0	0	7	2	0	1	7	3	10
その他	河野中学校	0	0	0	1	1	0	1	1	2
	県内その他の中学校	1	0	0	0	2	0	3	0	3
	県外その他の中学校	0	3	0	4	2	3	2	10	12
	小計	1	3	0	5	5	3	6	11	17
合計		57	52	56	61	57	45	170	158	
		109		117		102		328		

3 通学状況

	1 学年		2 学年		3 学年		小計		合計
	男子	女子	男子	女子	男子	女子	男子	女子	
寮	1	3	0	5	2	3	3	11	14
徒歩	6	9	4	7	2	7	12	23	35
自転車	32	14	24	17	32	14	88	45	133
電車(武生方面)－神明－朝日	1	1	0	0	0	1	1	2	3
電車(福井方面)－神明－朝日	0	0	0	1	0	0	0	1	1
神明－朝日	1	1	1	2	0	1	2	4	6
宮崎－朝日	1	5	3	6	2	0	6	11	17
織田－朝日	4	5	5	8	3	0	12	15	27
越前－織田－朝日	5	5	0	1	2	0	7	6	13
越前－織田－宮崎－朝日	0	0	1	1	0	0	1	1	2
その他	6	9	18	13	14	17	38	39	77
小計	57	52	56	61	57	45	170	158	328
合計	109		117		102		328		

4 部活動加入状況

運動部		1年	2年	3年	合計	文化部		1年	2年	3年	合計
1	男子バレーボール部	13	6	9	28	13	オーケストラ部	3	8	4	15
2	女子バレーボール部	3	3	3	9	14	美術・書道部	3	4	9	16
3	男子卓球部	3	6	6	15	15	写真部	12	8	8	28
4	女子卓球部	3	8	2	13	16	茶道部	3	2	2	7
5	男子ソフトテニス部	9	8	4	21	17	調理部	4	11	5	20
6	女子ソフトテニス部	10	0	6	16	18	E S S	1	4	0	5
7	サッカー部	2	10	6	18	19	J R C	7	3	0	10
8	男子弓道部	2	7	2	11	20	校外活動	0	0	1	1
9	女子弓道部	4	2	5	11	文化部活動合計		33	40	28	101
10	男子ホッケー部	11	6	11	28	部 活 動 合 計		112	113	103	328
11	女子ホッケー部	8	10	5	23						
12	野球部	11	7	16	34						
運動部活動合計		79	73	75	227						

近年の部活動の主な実績 (H30 年度以降)

- 男子ホッケー部 全国高校総体優勝 (R1, R3) 準優勝 (R4) 全国高校選抜準優勝 (R4) 国民体育大会 3 位 (H30)
- 女子ホッケー部 全国高校総体優勝 (R4) 全国高校選抜優勝 (H30, R4) 準優勝 (R3) 国民体育大会優勝 (H30)
- 男子弓道部 中日本大会団体 3 位 (H30) 福井県春季選手権大会団体優勝 (H31)
- 女子弓道部 中日本大会団体 2 位 (H30) 福井県春季選手権大会団体優勝 (R4)
- 野球部 選抜高等学校野球大会出場 (21 世紀枠 R3) 全国高校野球選手権福井大会準優勝 (R1)
- 写真部 全国高等学校総合文化祭撮影会優秀賞 写真甲子園 本戦出場賞 (R2) 北信越決勝進出 (R3, R4)

進路の概要

1 進路状況（令和4年度卒業生）

	進 学				就職	その他	合計
	大 学	短 大	専門学校	小 計			
男	25	0	6	31	22	2	55
女	22	5	9	36	13	0	49
合計	47	5	15	67	35	2	104

2 進学合格状況（令和4年度卒業生）

種別	大 学		短期大学		専門学校	合計
	国公立	私 立	国公立	私 立		
小計	14	39	0	5	15	73
合計	53		5		15	73

3 最近3か年の主な進学先（専門学校は県内のみ）

国 公 立 大 学	金 沢 工 業 大 学	立 命 館 大 学	愛 知 産 業 大 学	大 原 簿 記 法 律 専 門 学 校
福 井 大 学	金 沢 星 稜 大 学	京 都 産 業 大 学	中 京 大 学	大 原 テ ク ノ デ ザ イ ン ア ー ト 専 門 学 校
滋 賀 大 学	金 沢 学 院 大 学	京 都 芸 術 大 学	日 本 福 祉 大 学	大 原 ス ポ ー ツ 医 療 保 育 専 門 学 校
島 根 大 学	北 陸 大 学	大 阪 大 谷 大 学	私 立 短 期 大 学	福 井 I T ク リ エ イ タ ー 専 門 学 校
福 井 県 立 大 学	新 潟 医 療 福 祉 大 学	大 阪 物 療 大 学	仁 愛 女 子 短 大 学	国 際 ベ ッ ト 専 門 学 校
東 京 都 立 大 学	明 治 大 学	大 阪 電 気 通 信 大 学	大 阪 芸 術 大 学 短 期 大 学 部	福 井 県 理 容 美 容 専 門 学 校
京 都 府 立 大 学	法 政 大 学	撰 南 大 学		天 谷 調 理 製 菓 専 門 学 校
高 知 県 立 大 学	東 京 農 業 大 学	関 西 学 院 大 学	専 門 学 校	福 井 製 菓 専 門 学 校
福 知 山 公 立 大 学	東 海 大 学	神 戸 学 院 大 学	福 井 県 立 看 護 専 門 学 校	福 井 県 医 療 福 祉 専 門 学 校
公 立 小 松 大 学	日 本 大 学	び わ こ 学 院 大 学	公 立 若 狭 高 等 看 護 学 院	大 原 簿 記 法 律 専 門 学 校
私 立 大 学	明 治 学 院 大 学	天 理 大 学	福 井 県 立 産 業 技 術 専 門 学 院	大 原 テ ク ノ デ ザ イ ン ア ー ト 専 門 学 校
福 井 工 業 大 学	帝 京 平 成 大 学	東 海 学 院 大 学	福 井 市 医 師 会 看 護 専 門 学 校	大 原 ス ポ ー ツ 医 療 保 育 専 門 学 校
仁 愛 大 学	聖 泉 大 学	朝 日 大 学	武 生 看 護 専 門 学 校	
福 井 医 療 大 学	京 都 外 国 語 大 学	岐 阜 聖 徳 学 園 大 学	福 井 歯 科 専 門 学 校	

4 職業別・地域別就職状況

産 業 分 類	農 林 業	漁 業 水 産 業	建 設 業	製 造 業	運 輸 通 信 業	金 融 保 険 業	飲 食 ・ 宿 泊	卸 小 売 業	医 療 ・ 福 祉	サ ー ビ ス 業	公 務 そ の 他	合 計	地 域 別	福 井	京 都	大 阪	愛 知	東 京	そ の 他	合 計
	男	0	2	0	12	2	0	0	3	0	0			3	22	男	22	0	0	
女	0	0	0	9	0	0	0	3	1	0	0	13	女	13	0	0	0	0	0	13
計	0	2	0	21	2	0	0	6	1	0	3	35	計	35	0	0	0	0	0	35

5 主な就職先

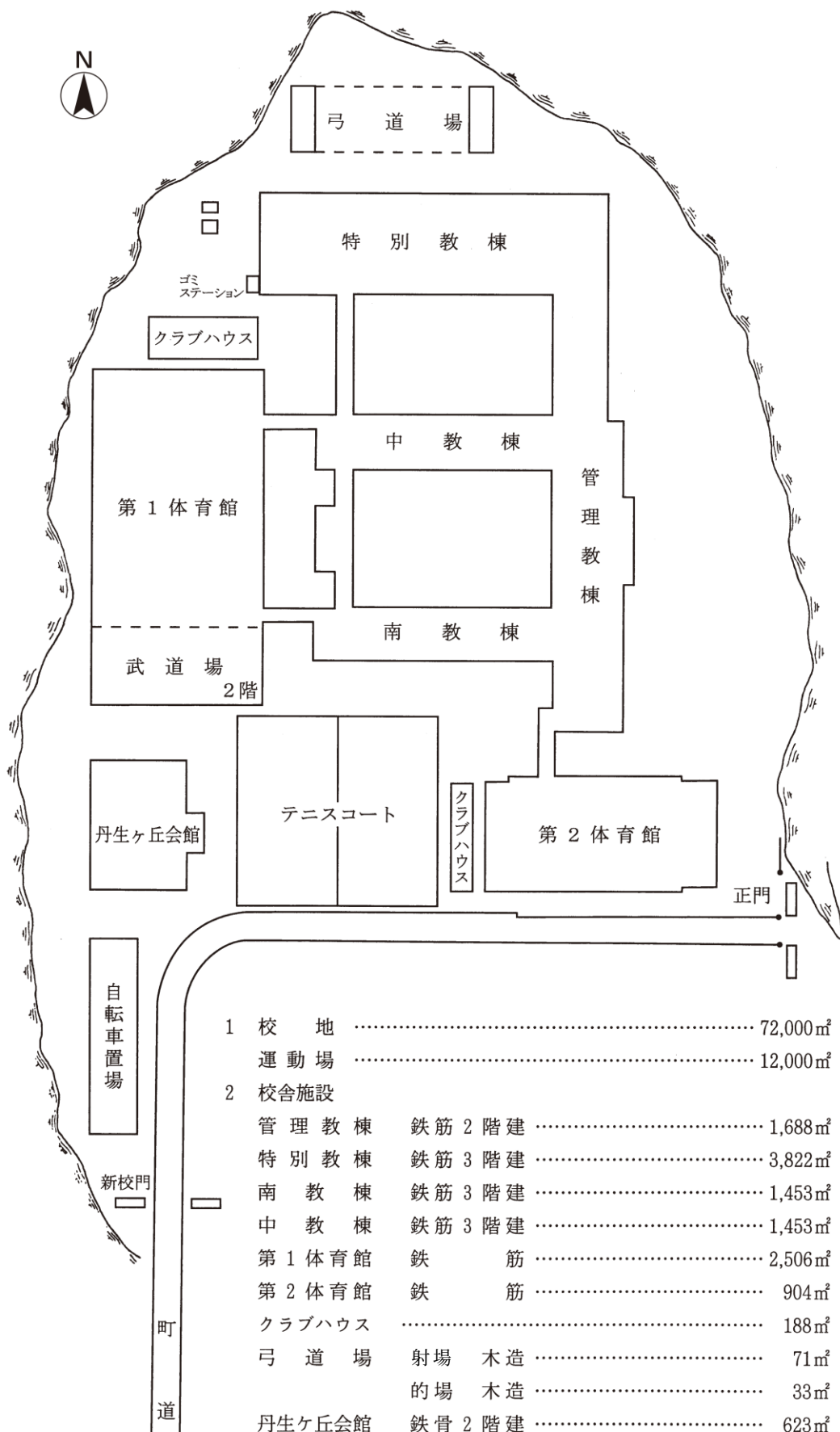
(株)福井村田製作所	ギャレックス(株)	福井県民生活協同組合	(社福)光道園
信越化学工業(株)武生工場	(株)ふじや食品	福井スズキ自動車販売(株)	南越消防組合
(株)シャルマン	福井鉄道(株)	(株)オザキスポーツ	自衛隊
福井めがね工業(株)	(株)アモーレながすぎ	(株)渡辺写真館	

令和5年度 主な年間行事

令和5年4月6日現在

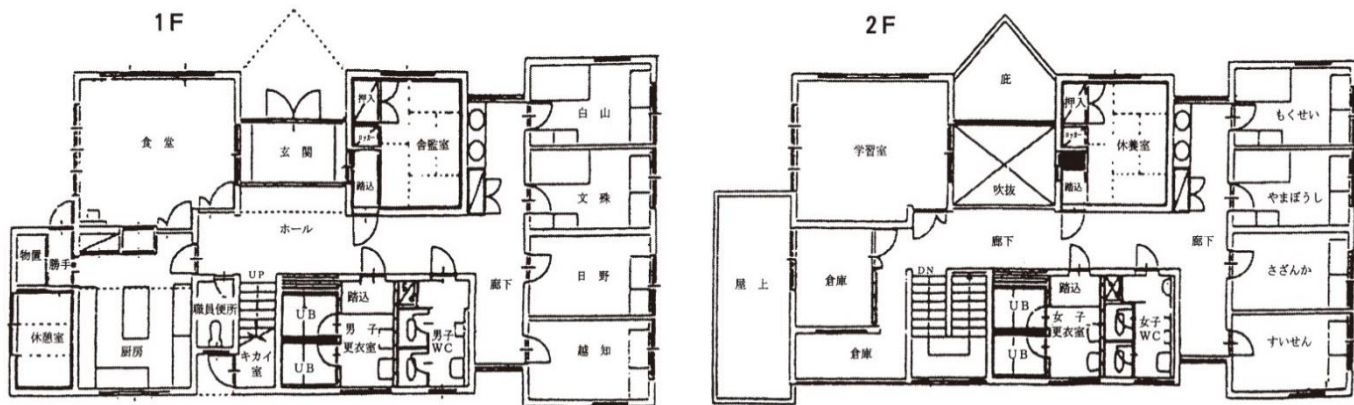
4月	新任式、入学式、入寮式	10月	衣替え
	始業式、対面式		月例集会
	個人面接週間		生徒総会
	新入生オリエンテーション		第2回英語検定一次
	情報モラル講演会		3年県模試
	生徒会各種委員会		2年中間考査
	身体計測		1・3年中間考査
	部活動登録		2年修学旅行（普通・特進）海外研修（連携）
5月	2年県模試、3年県模試	11月	1・3年秋季遠足
	月例集会		1・2年選択科目説明会
	新入生教育相談面談		3年全統記述模試
	春季遠足		P T A親子ボランティア
	中間考査		進学面接・小論文指導
	スクールモニター委員会		越前町内中2生丹生高校見学・交流会
	P T A総会（メール開催）、進路研修会		3年県模試
	生徒総会		月例集会
6月	第1回英語検定一次	12月	1・2年県模試、3年県模試
	県春季高校総体		P T A交通安全指導
	衣替え		第2回英語検定二次
	3年放課後補習開始		中3・高1連携クラス交流会
	P T A交通安全指導		3年大学入学共通テストプレテスト
	第1回就職模擬面接		公開授業、校内研究授業
	3年県模試		中2保護者授業（補習）見学・個別相談会
	公開授業期間		丹生高校同窓会総会
7月	2年先輩と語る会	1月	ブックトーク会
	ブックトーク会		期末考査
	北信越高校総体		3年駿台プレテスト
	第1回英語検定二次		1年職場見学（普通クラス）
	期末考査		球技大会
	救急法講習会		保護者懇談会
	防災・避難訓練		終業式
	第2回就職模擬面接		冬季前期補習
8月	1・2年県模試、3年県模試	2月	冬季後期補習
	球技大会		始業式、課題テスト
	保護者懇談会		大学入学共通テスト
	終業式		3年学年末考査
	夏季前期補習		特色選抜・中高一貫入学試験
	第3回就職模擬面接		1・2年県模試
	2年ジュニアインターンシップ		第3回英語検定一次
	夏季後期補習		3年進学三者懇談
9月	第4回就職模擬面接（鯖江ロータリークラブ）	3月	月例集会
	全校登校日		2年早期対策模試
	第5回就職模擬面接		第3回英語検定二次
	始業式 課題テスト		1・2年学年末考査
	学校祭（文化祭・体育祭）		県立高校入学者選抜 学力検査
	就職関係書類出願		国公立大学前期日程入試開始
	就職模試・就職面接		スクールモニター委員会
	中学生対象オープンスクール		同窓会入会式
9月	大学共通テスト説明会	3月	卒業式
	1・2年保護者対象進路研修会		国公立大学中期日程入試開始
	3年進学三者懇談		国公立大学後期日程入試開始
	3年県模試		前期生徒会役員選挙
	後期生徒会役員選挙		合格者登校日
	3年全統模試		終業式 離任式

1 校舎配置



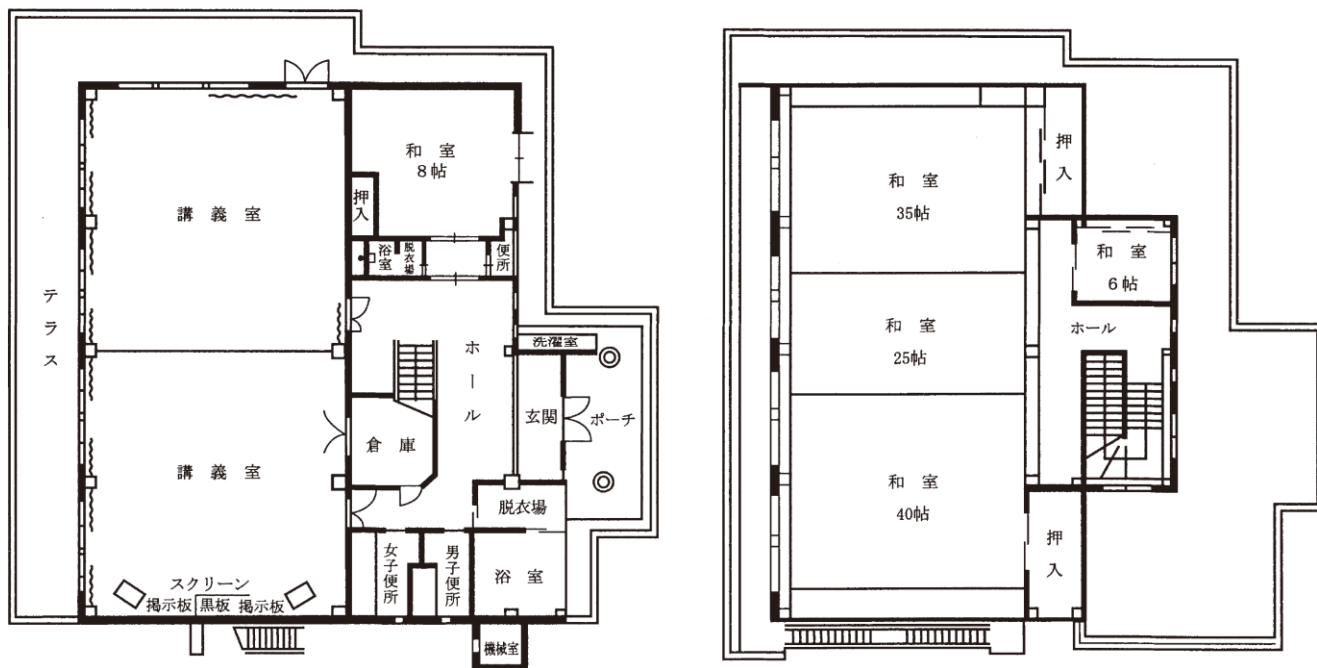
3 寄宿舍

- (1) 住所 丹生郡越前町朝日 11-2-1 Ⅱ (0778) 34-0354
- (2) 竣工 平成5年4月6日
- (3) 施設 総面積 342.98 m² 部屋男女用各4室 (各室2段ベッド1台)
- (4) 収容 男女各8名 合計16名
- (5) 寮費 30,300円



4 丹生ヶ丘会館

- (1) 竣工 昭和62年10月
- (2) 施設 総面積 623 m² 講義室2 和室5 (6帖、8帖、25帖、35帖、40帖) 浴室



1階平面図

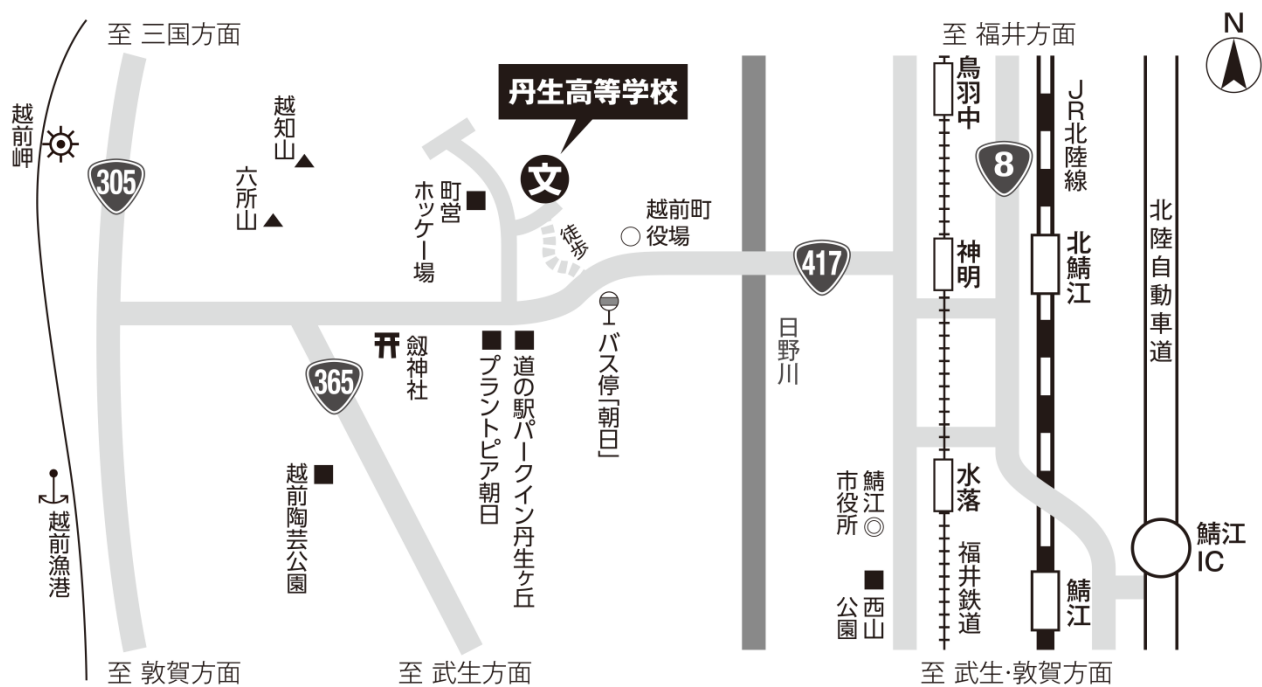
2階平面図

アクセス 問い合わせ

福井県立丹生高等学校

〒916-0147 福井県丹生郡越前町内郡 41-18-1

TEL (0778)34-0027 FAX (0778)34-0405



交通アクセス

福井鉄道新明駅から福鉄バス[神明・織田路線]「朝日」下車 徒歩7分

JR鯖江駅からタクシーで約25分