



# 学校要覧

令和7年度  
(2025年度)



## 福井県立敦賀高等学校

所在地 〒914-0807 福井県敦賀市松葉町2番1号

**全日制** (普通科、理数進学科・人文進学科(文理進学科)、商業科、情報経理科)

電話 (0770) 25-1521(代)

FAX (0770) 25-5529

**定時制** (普通科)

電話 (0770) 25-1523

FAX (0770) 25-1523

ホームページ <https://www.tonkou.ed.jp>



# 自主自律

## 教育目標

- 1 自主的で、責任を重んじ、自らを律することのできる克己心の強い人間の育成  
Nurturing individuals who are autonomous, responsible and self-disciplined.
- 2 真理の探究に努めるとともに、科学的で創造性豊かな人間の育成  
Nurturing individuals who are willing to explore knowledge for the truth and are creative and scientific-minded.
- 3 文武両道を目指し、心身ともにたくましい人間の育成  
Nurturing individuals who are mentally and physically strong, by focusing on both studying and extra-curricular activities.
- 4 勤労と相互扶助の精神を重んずる心豊かな人間の育成  
Nurturing rich individuals who think well of being industrious and cooperative.
- 5 地域を担い、世界を拓く人間の育成  
Nurturing individuals who think globally and act locally.

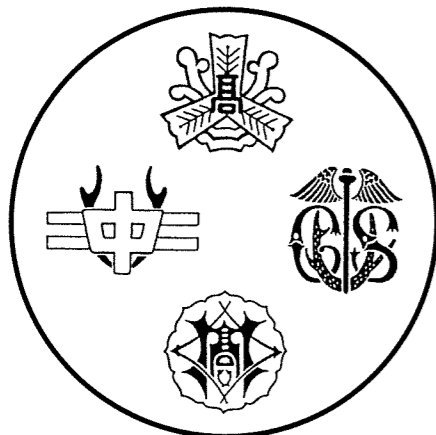
## スクールミッション

敦賀高校は、自律と創造性を育み未来を切り拓く人材を育成するため、生徒一人ひとりの可能性を最大限に引き出し、地域社会や国際社会との連携を深めながら、主体的な学びを通して未来志向の教育を推進します。

### 卒業生数 (令和7年4月現在)

学 校 名	卒 業 生 数	合 計
旧 県 立 敦 賀 高 等 女 学 校	2,851	37,539
旧 県 立 敦 賀 商 業 学 校	2,529	
旧 県 立 敦 賀 中 学 校	373	
県 立 敦 賀 高 等 学 校	31,786	

### 校章の由来



#### 敦賀高等学校 (昭和23.5.1 校章制定)

二本の角は古い地名「角鹿」(敦賀)を象徴し、線を柔らかくするため波のように見せ、松葉は「節操」を表現し、三本あるのは、元県立敦賀商業学校・同敦賀高等女学校・同敦賀中学校の三校が合併したことを意味する。

#### 敦賀商業学校

商業のシンボルである、Hermes (商工業を支配する神) のcaduceus (神杖または霊杖) を中央、「角鹿」の角と兜の鉤角を用いたコマーシャル・スクールの頭字CSを組合せたもの。中央の杖は勢力を、左右の翼は迅速な進歩を、蛇の代りの角は知識を意味する。

#### 敦賀高等女学校

外形は鏡の形となし、女性を表し、松葉をもって節操を表し、高女の文字を角の形となして、古い地名「角鹿」(敦賀)を意味する。

#### 敦賀中学校

二本の角は敦賀の古い地名「角鹿」を表し、二本の白線は少年の純粋さを象徴する。

## 沿

## 革

### 統 合 前

- 女 学 校 明治 10.11. 1 就将小学校に裁縫専修科附設  
37. 6.21 敦賀町立裁縫学校として独立  
41. 6.25 敦賀町立敦賀女学校と改称  
大正 8. 5.27 敦賀町立敦賀実科高等女学校 (結城) に昇格  
15. 4. 1 福井県立敦賀高等女学校と改称  
商業学校 明治 34. 7. 1 敦賀商業補修学校設立  
39. 5. 1 乙種敦賀商業学校 (金ヶ崎) に昇格 (この日を設立記念日とする)  
42. 9.10 松原新築校舎に移転、対露貿易商品館設置  
大正 7. 4. 1 県立に移管福井県立敦賀商業学校 (高小卒入学四ヶ年修業、英・露の二部、別に日露貿易専修科) と改称  
昭和 11.10.16 創立30周年記念式典挙行  
19. 4. 1 福井県立敦賀工業学校を併置 (同21年廃止)  
中 学 校 昭和 15. 4. 8 福井県立敦賀中学校設立

### 統 合 後

- 三校合併 昭和 23. 4. 1 福井県立敦賀高等学校 (普通・商業科) 創立  
新井豊太郎校長就任  
4. 5 開校式挙行  
6. 1 定時制課程設置  
24. 3. 5 第1回卒業式挙行  
25. 4. 1 家庭科設置  
26. 9.25 南校舎 (旧敦賀中学校) 第1棟、第2棟、男子生徒用便所等焼失  
27. 2. 4 新築校舎第一棟 (現在地) 完成  
28. 4. 1 猿橋重雄校長就任  
31. 7. 1 新講堂 (兼体育館) 完成  
7.11 全校新築校舎移転  
32. 4. 1 内田嘉兵衛校長就任  
33. 3.31 家庭科廃止  
34. 4. 1 坂井功校長就任  
37. 1.19 昭和35・36年度「放送教育」について研究校に指定され、研究発表会開催  
38. 4. 1 大森陽校長就任  
39. 7. 1 プール完成  
43. 9.25 武道場完成  
10. 2 福井国体バレーボール会場に体育館使用  
10.15 敦高60年のあゆみ発刊  
10.18 創立20周年記念式典挙行  
44. 4. 1 木下善平校長就任  
47. 3.28 運動部部室完成  
47. 4. 1 牧野福校長就任  
6.16 昭和45・46・47年度「必修クラブ」について文部省研究校に指定され、研究発表会開催  
49. 3.26 校舎鉄筋化改築工事着工 (現校舎)  
12.30 管理棟、普通科教棟完成  
50. 4. 1 定時制津内分校から新校舎へ移転  
7.17 全日制2・3学年新校舎へ移転  
51. 9.30 特別教棟完成  
52. 4. 1 龍田耕一校長就任  
52. 8.15 商業科教棟完成  
9. 1 商業科新教棟移転 (全生徒新教棟で授業)

53. 6.30 第2体育館完成  
11. 7 校舎改築竣工記念式典挙行  
54. 3.31 青雲会館 (同窓会会館) 完成  
54. 4. 1 宮川茂夫校長就任  
56. 4. 1 足利正臣校長就任  
57.12. 3 昭和55・56・57年度「格技指導」について文部省研究校に指定され、研究発表会開催  
58. 4. 1 高氏多美校長就任  
59. 3. 1 地方教育費調査実施につき文部大臣より表彰  
60. 4. 1 須田賢男校長就任  
60.11.20 昭和59・60年度「学習習熟度別指導」について文部省研究校に指定され、研究発表会開催  
61. 4. 1 普通科新入生より習熟度別クラス編成実施  
62. 4. 1 長村久男校長就任  
63. 4. 1 情報経理科新設  
8.25 「父母と先生の会」PTA活動につき文部大臣より表彰  
11. 9 中庭「開校40周年記念庭園」開園  
平成元. 4. 1 森茂校長就任  
2. 3.20 セミナーハウス完成  
3. 1.30 弓道場改築完成  
4.12 第1体育館改修完成  
4. 3.16 武道場改築完成  
4. 4. 1 山田泰雄校長就任  
11.26 平成3・4年度「勤労体験学習」について文部省研究校に指定され研究発表会開催  
記念行事「寛秀園」完成  
6. 4. 1 竹内清隆校長就任  
7. 4. 4 プール改築完成  
9. 4. 1 齋藤邦夫校長就任  
5.24 創立50周年記念式典挙行  
10.30 創立50周年記念誌発刊  
12. 4. 1 田中完一校長就任  
14. 2.20 特別教棟リフレッシュ耐震工事完成  
14. 4. 1 小西清光校長就任  
16. 4. 1 古谷活也校長就任  
18. 1.21 管理棟リフレッシュ工事完成  
18. 4. 1 牧野芳之校長就任  
10. 7 創立百周年記念式典・記念会館「飛躍」落成式挙行  
19. 2.20 普通教棟リフレッシュ工事完成  
3.10 創立百周年記念誌発刊  
21. 4. 1 八田幸明校長就任  
24. 4. 1 杉田宏憲校長就任  
26. 1.31 商業棟耐震補強リフレッシュ工事完成  
27. 4. 1 松宮毅校長就任  
28. 1. 4 野球練習ゲージ完成  
30. 9.14 全教室にプロジェクター設置  
10. 1 剣道少年女子全国優勝 (ふくい国体)  
10.24 校歌の歌碑完成  
31. 4. 1 平松正尚校長就任  
令和 2. 4. 1 理数進学科、人文進学科 (文理進学科) 新設  
3. 4. 1 山本泰弘校長就任  
4. 1.13 第2体育館リフレッシュ工事完成  
4. 4. 1 2学期制・単位制へ移行  
5. 3. 8 ギムナジウムヴィンゼン校 (ドイツ) との姉妹校提携  
5.10.16 理数進学科・人文進学科が初の海外旅行研修 (台湾)  
6. 4.16 高等学校DX加速化推進事業 (DXハイスクール) に採択  
7. 4. 1 橋本有司校長就任

1 生徒数 (令和7年4月1日)

学科	普通科	文理進学科	商業科	情報経理科	合計		
1年	男	52	24	8	15	99	
	女	49	36	19	12	116	
	計	101	60	27	27	215	
学科	普通科	理数進学科	人文進学科	商業科	情報経理科	合計	
2年	男	36	24	9	6	14	89
	女	61	9	17	19	13	119
	計	97	59	25	27	208	
3年	男	64	20	11	10	13	118
	女	53	12	16	19	16	116
	計	117	59	29	29	234	
合計	男	152	88	24	42	306	
	女	163	90	57	41	351	
	計	315	178	81	83	657	

2 学級数

学年	1年	2年	3年
普通科	3	3	4
文理進学科	2	0	0
理数進学科	0	1	1
人文進学科	0	1	1
商業科	1	1	1
情報経理科	1	1	1
合計	7	7	8

3 職員数

	校長	教頭	教諭	再任用教諭	養護教諭	臨時任用講師	非常勤講師	英語指導助手	実習助手	薬学人形デザイナー	部活動指導員	シニアティチャー	事務長	事務職員	事務職員(会計年度)	校務員	校務員(臨任)	教育業務支援員	雇員	小計	校医・臨時校医	歯科医	薬剤師	茶華道講師	健康管理医	合計
男	1	1	35	2	1	3	1	1	4	1	1	1	1	1	1	1	1	1	1	55	1	2	1		(1)	59
女			14		1	2	3	1	4		1							1	3	31				1		32
計	1	1	49	2	1	3	6	2	4	1	5	1	1	1	1	1	1	1	3	86	1	2	1	1	(1)	91

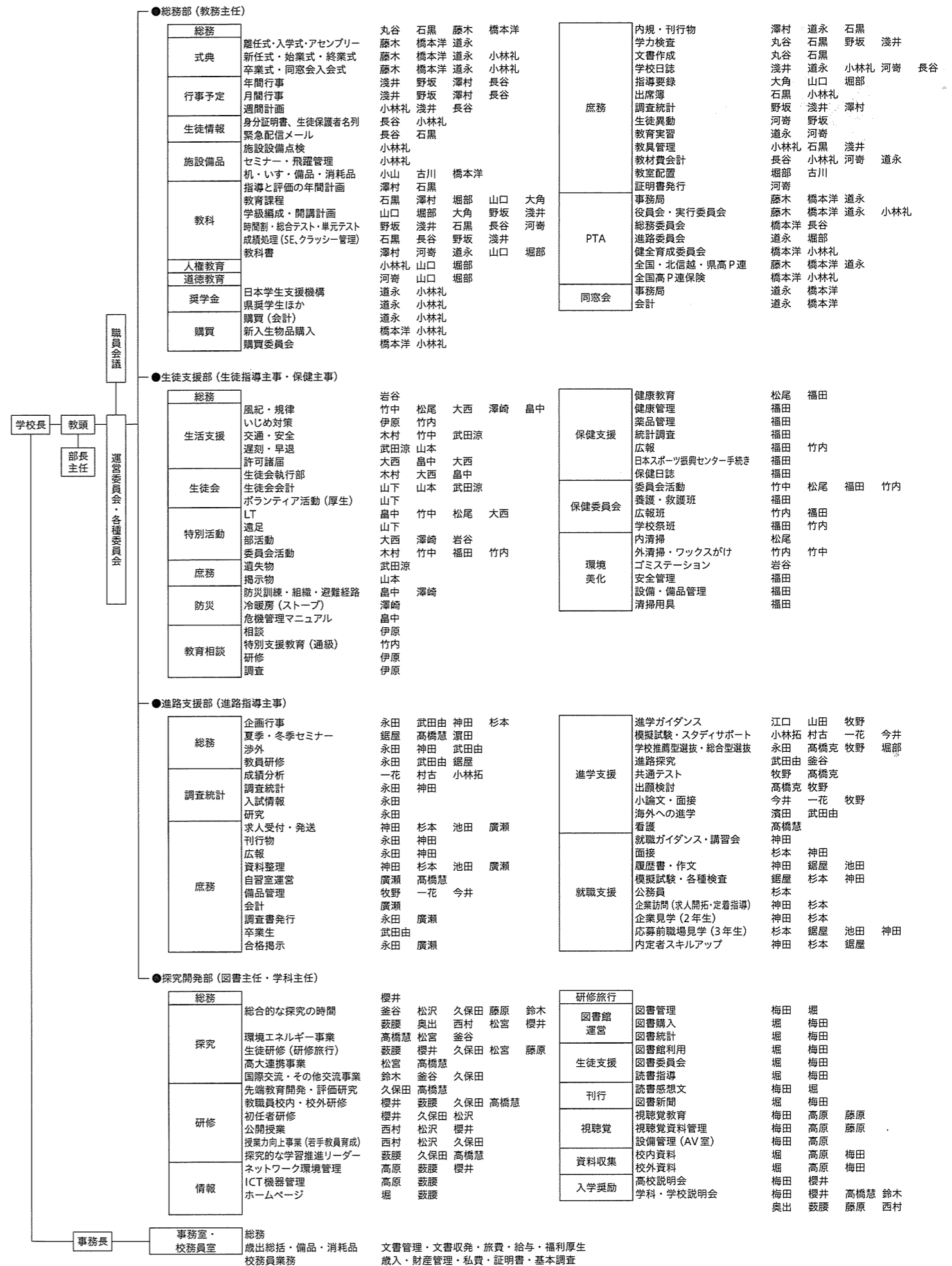
健康管理医は校医と兼務

4 ホーム担任・副担任

1年	担任	副担任	2年	担任	副担任	3年	担任	副担任
1	小林 拓馬	高橋 慧	1	山口 秀輝	梅田 宗典	1	一花 彰浩	松宮 和代
2	久保田 広行	武田 涼聖	2	高橋 慧	鈴木 友梨	2	牧野 剛士	木村 祐輝
3	竹中 紀恵	藪腰 真法	3	松尾 章子	山下 昭花 杉本 智彦	3	島中 快成	神田 実
4	堀部 航平	道永佳代子 澤村 文明	4	奥出 京子	小林 礼実	4	大西 ななみ	鋸屋 まい
5	釜谷 理永	橋本 洋	5	山田 章央	竹内 晴夫	5	大角 渉	野坂 卓史
6	澤崎 俊之	浅井 大揮	6	古川 悠真	石黒 稔	6	今井 智貴	山本 将也
7	江口 富男	武田 由貴	7	藤原 彦貴	藤木 雅巳	7	小山 啓貴	河崎 美涼
			8				西村 久毅	濱田 眞子
主任	松沢 洋祐		主任	村古 崇徳		主任	高橋 克弘	

○学年副主任

5 令和7年度 校務分掌表 (全日制)

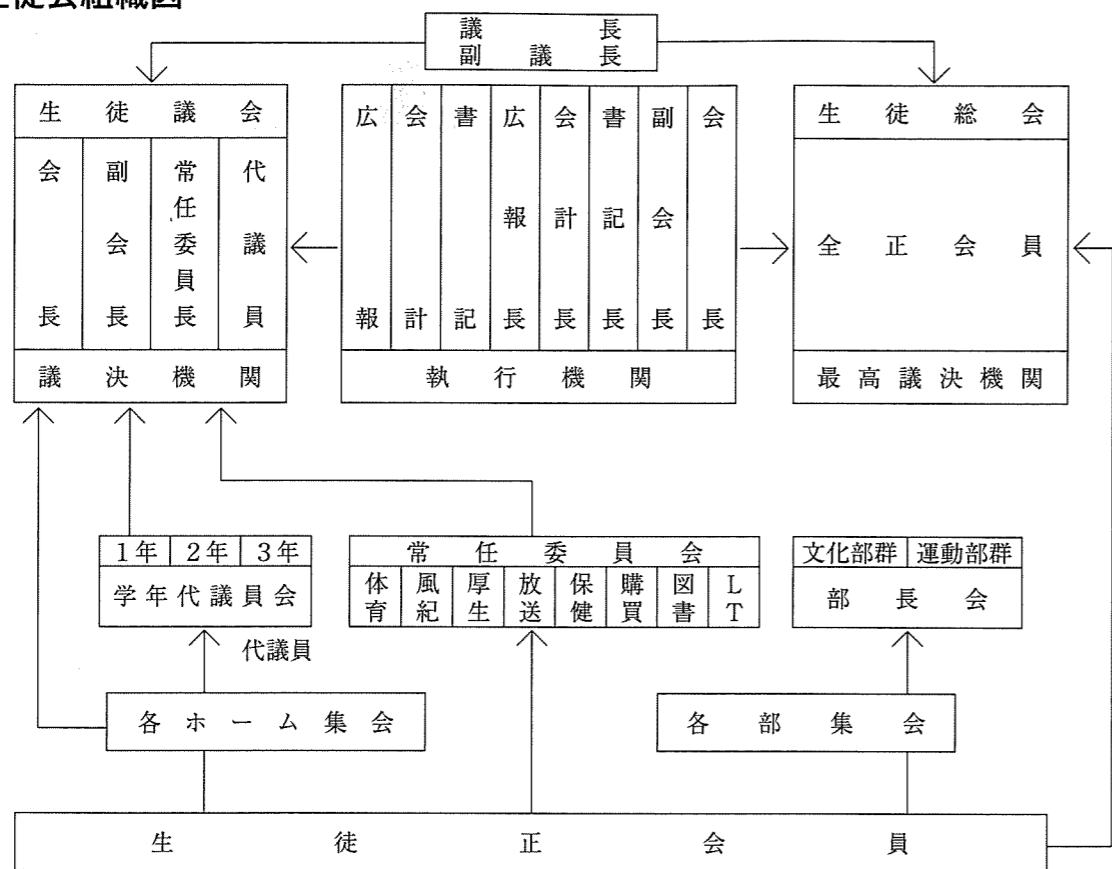


6 職員一覧(令和7年4月現在)

職	氏名	教科	校務分掌	担任	部・委員会顧問
校長	橋本有司	理科			
教頭	内藤雄樹	理科			
教諭	梅田宗典	国語	探究開発	2-1(副)	吹奏楽
〃	山田章央	国語	進路支援	2-5(正)	弓道
〃	丸谷寛	国語	総務部長	1年学年付	剣道
〃	河崎美涼	国語	総務	3-7(副)	書道 放送
〃	鋸屋まい	国語	進路支援	3-4(副)	探究(国語的分野) 放送
〃	堀部航平	国語	総務	1-4(正)	男子バスケットボール
講師(非常勤)	水野法隆	国語			
教諭	谷川昌克	国語	定時制		
教諭	神田実	地歴公民	進路支援	2-3(副)	弓道
〃	久保田広行	地歴公民	探究開発	1-2(正)	探究(社会的分野)
〃	木村祐輝	地歴公民	生徒支援	3-2(副)	山岳 厚生
〃	澤崎俊之	地歴公民	生徒支援	1-6(正)	女子ソフトテニス
〃	小山啓貴	地歴公民	総務	3-7(正)	女子バレーボール
〃	古川悠真	地歴公民	総務	2-6(正)	女子バスケットボール
〃	高橋慧	地歴公民	進路支援	1-1(副)	女子バレーボール
講師(非常勤)	高橋尚生	地歴公民			
教諭	前田知寛	地歴公民	定時制		女子バレーボール
教諭	松宮和代	数学	探究開発	3-1(副)	探究(国語的分野)
〃	石黒稔	数学	総務	2-6(副)	吹奏楽
〃	大角渉	数学	総務	2-5(正)	柔道
〃	永田学	数学	進路支援部長	3年学年付	探究(数学的分野)
〃	松沢洋祐	数学	探究開発	1年主任	山岳
〃	小林拓馬	数学	進路支援	1-1(正)	男子バレーボール
〃	今井智貴	数学	進路支援	3-6(正)	女子バドミントン
〃	小林礼実	数学	総務	2-4(副)	女子ソフトテニス
教諭(再任)	澤村文明	数学	総務	1-4(副)	サッカー
シニアティーチャー	上塚直樹	数学			
教諭	山口秀輝	理科	総務	2-1(正)	水泳
〃	高橋克弘	理科	進路支援	3年主任	女子バスケットボール 探究(理科的分野)
〃	一花彰浩	理科	進路支援	3-1(正)	男子バスケットボール
〃	高橋慧	理科	探究開発	2-2(正)	サッカー 探究(理科的分野)
〃	野坂卓史	理科	総務	3-5(副)	野球
〃	浅井大揮	理科	総務	1-6(副)	男子バレーボール
〃	山本将也	理科	生徒支援	3-6(副)	サッカー
講師(臨任)	武田涼聖	理科	生徒支援	1-2(副)	男子バドミントン
教諭	橋本洋	保健体育	総務	1-5(副)	陸上
〃	岩谷治彦	保健体育	生徒支援部長	2年学年付	剣道
〃	西村久毅	保健体育	探究開発	3-8(正)	柔道
〃	大西ななみ	保健体育	生徒支援	3-4(正)	剣道
〃	藤原彦貴	保健体育	探究開発	2-7(正)	野球
講師(非常勤)	藤原日菜乃	保健体育			
教諭	松尾章子	音楽	生徒支援	2-3(正)	美術 探究(JRC)
〃	竹内晴夫	美術	生徒支援	2-5(副)	美術
講師(非常勤)	鬼頭伸一郎	書道			

職	氏名	教科	校務分掌	担任	部・委員会顧問
教諭	藤木雅巳	英語	総務	2-7(副)	吹奏楽
〃	村古崇徳	英語	進路支援	2年主任	探究(英語的分野)
〃	牧野剛士	英語	進路支援	3-2(正)	探究(英語的分野)
〃	武田由貴	英語	進路支援	1-7(副)	茶・華道 探究(英語的分野)
〃	濱田眞子	英語	進路支援	3-8(副)	女子バスケットボール
〃	釜谷理永	英語	探究開発	1-5(正)	剣道 探究(英語的分野)
〃	鈴木友梨	英語	探究開発	2-2(副)	陸上
講師(臨任)	道永佳代子	英語	総務	1-4(副)	書道
ALT	バーバー コーリー リー	英語			
〃	ブナガザバロス アレキサンダー	英語			
教諭	伊原幸代	家庭	生徒支援	1年学年付	山岳
講師(非常勤)	堀内宜子	家庭			
教諭	江口富男	情報	進路支援	1-7(正)	男子バドミントン
講師(非常勤)	上田めぐみ	情報			
教諭	櫻井丈晴	商業	探究開発部長	2年学年付	探究(商業的分野)
〃	竹中紀恵	商業	生徒支援	1-3(正)	水泳
〃	奥出京子	商業	探究開発	2-4(正)	男子ソフトテニス 女子ソフトテニス
〃	島中快成	商業	生徒支援	3-3(正)	卓球
〃	藪腰真法	商業	探究開発	1-3(副)	男子ソフトテニス
教諭(再任)	杉本智彦	商業	進路支援	2-3(副)	探究(商業的分野)
講師(臨任)	山下昭花	商業	生徒支援	2-3(副)	柔道
養護教諭	福田さおり	養護	生徒支援		茶・華道
実習助手	高原香	商業	探究開発		卓球
〃	長谷かおる	商業	総務		水泳
〃	廣瀬直美	理科	進路支援		男子バドミントン 女子バドミントン
〃	堀真代	図書	探究開発		弓道
経理(非常勤)	池田秀樹	商業			男子ソフトテニス
事務長	軽部正宣	事務			
主任	土淵路子	事務			
主事	松川斗羅	事務			
会計年度職員	山田拓哉	事務			
職員	大山ひろみ	事務			
技術職員	山本哲也	技職			
技術職員(臨任)	山田悟	技職			
職員	安野由美	購買			
〃	前絹江	購買			
部活動指導員	中山東				陸上
〃	木原靖之				陸上
〃	鬼頭伸一郎				書道
〃	石丸智恵				美術
〃	辻雅幸				女子バレーボール
茶華道講師	宮崎洋子				
学校医・健康管理士	中村三郎				
歯科医	長村康央				
歯科医	清水厳之				
薬剤師	角野雅之				

### 7 生徒会組織図



### 8 部・委員会と所属生徒数 (令和7年4月現在)

運動部							文化部								
学年別	総数	1年	2年	3年	1年マネ	2年マネ	3年マネ	学年別	総数	1年	2年	3年	1年マネ	2年マネ	3年マネ
陸上部(男子)	18	7	4	6	0	1	0	吹奏楽部	35	18	12	4	1	0	0
陸上部(女子)	25	7	4	10	0	3	1	美術部	16	6	7	3	0	0	0
卓球部(男子)	21	9	6	6	0	0	0	書道部	14	4	5	5	0	0	0
卓球部(女子)	5	1	2	2	0	0	0	茶華道部	9	4	0	5	0	0	0
水泳部(男子)	10	1	2	7	0	0	0	探究(理科)	18	3	13	2	0	0	0
水泳部(女子)	6	0	2	1	1	0	2	探究(数学)	20	4	7	9	0	0	0
男子バスケットボール部	25	10	5	5	3	0	2	探究(英語:ディベート)	9	1	3	5	0	0	0
女子バスケットボール部	14	6	5	2	0	0	1	探究(英語:ESS)	40	17	10	13	0	0	0
男子ソフトテニス部	27	10	6	8	1	2	0	探究(社会)	65	22	23	20	0	0	0
女子ソフトテニス部	10	4	2	4	0	0	0	探究(国語)	25	7	9	9	0	0	0
バドミントン部(男子)	35	9	6	18	0	0	2	探究(商業)	11	2	2	7	0	0	0
バドミントン部(女子)	33	14	6	10	1	0	2	探究(JRC)	6	1	1	4	0	0	0
剣道部(男子)	16	4	8	4	0	0	0	小計	268	89	92	86	1	0	0
剣道部(女子)	14	4	3	3	2	2	0	委員会							
男子バレーボール部	27	7	7	7	2	2	2	放送委員会	6	1	1	4	0	0	0
女子バレーボール部	24	7	7	6	3	1	0	総計	720	224	210	235	18	15	18
弓道部(男子)	15	1	7	7	0	0	0	※ 1年生は未定							
弓道部(女子)	33	8	9	16	0	0	0								
柔道部(男子)	7	3	1	2	1	0	0								
柔道部(女子)	11	1	5	2	1	0	2								
野球部	35	9	6	13	2	3	2								
サッカー部	25	10	9	3	0	1	2								
山岳部(男子)	5	0	2	3	0	0	0								
山岳部(女子)	5	2	3	0	0	0	0								
小計	446	134	117	145	17	15	18								

### 9 出身中学校

出身中学校	1年	2年	3年	計
気比	35	31	43	109
松陵	50	43	49	142
角鹿	19	16	23	58
栗野	71	85	78	234
東浦	1	0	0	1
市内中学校合計	176	175	193	544
三方	6	6	3	15
美浜	15	12	18	45
南越前(今庄)	1	0	4	5
その他の県内中学校	15	12	14	41
県外中学校	2	3	2	7
市外中学校合計	39	33	41	113
総計	215	208	234	657

### 10 生徒の通学方法

通学方法	1年	2年	3年	計
徒歩	14	2	4	20
自転車	145	173	192	510
保護者の自家用車	18	9	6	33
バス				
福鉄	3	0	1	4
コミュニティ	7	1	3	11
列車				
小浜線	15	14	15	44
福井方面	13	9	13	35
米原方面	0	0	0	0
計	215	208	234	657

### 11 生徒の下宿状況

下宿先	1年	2年	3年	計
親戚の家	0	1	0	1
知人の家	0	0	0	0
下宿屋	4	6	7	17
計	4	7	7	18

### 12 授業時間表

授業時間表(月水金)		授業時間表(火木)	
予鈴	8:15	予鈴	8:15
朝学習 学習時間入力	8:20~8:30	朝学習 学習時間入力	8:20~8:30
ST	8:30~8:35	ST	8:30~8:35
第1限	8:40~9:30	第1限	8:40~9:30
第2限	9:40~10:30	第2限	9:40~10:30
第3限	10:40~11:30	第3限	10:40~11:30
第4限	11:40~12:30	第4限	11:40~12:30
昼休み	12:30~13:05	昼休み	12:30~13:05
第5限	13:10~14:00	第5限	13:10~14:00
第6限	14:10~15:00	第6限	14:10~15:00
清掃	15:05~15:15	ST	15:10~15:20
ST	15:20~15:30	第7限	15:20~16:10

### 13 生徒の身体状況

項目	年度 性別 学年	令和6年度					
		男子			女子		
		本校	本県	全国(R5)	本校	本県	全国(R5)
身長	1	169.5	168.9	168.6	158.2	157.4	157.2
	2	170.9	170.2	169.9	157.6	157.9	157.8
	3	170.9	171.3	170.7	158.6	158.1	158.0
体重	1	57.0	58.9	59.0	52.0	51.1	51.2
	2	60.1	60.8	60.4	51.6	52.3	52.2
	3	62.4	62.8	62.0	52.9	52.7	52.6

14 教育課程

(1) 令和5年度 第1学年 3か年間教育課程

普通科(理系) / 普通科(文系)

各教科	科目	学年	普通科(理系)					普通科(文系)					計		
			1	2	3			1	2	3					
					通年	前期	後期			通年	前期	後期			
外国語	現代の国語	2	2				2	2				2			
	言語文化	2	2				2	2				2			
	論理国語	4	2				4	2				4			
	文学国語	4	2				4	3				6			
	国語表現	4													
	※精選国語	1~2													
地理歴史	地理総合	2	2				2	2				2			
	地理探究	3		2		2	0.4								
	歴史総合	2	2		2		2	2				2			
	日本史探究	3		2		2	0.4								
	世界史探究	3							3	3		0.6			
	※詳細地理	1~2							3	3		0.6			
	※詳細日本史	1~2													
	※詳細世界史	1~2													
公民	公共	2		2			2	2				2			
	倫理	2								2	2	0.2			
	政治・経済	2								2	2	0.2			
	※詳細公民	1~2									1	1			
数学	数学I	3	3				3	3				3			
	数学II	4		4			4	4				4			
	数学III	3				3	3					3			
	数学A	2	2				2	2				2			
	数学B	2		2			2	2				2			
	数学C	2				2	2			A2		0.2			
	※Basic数学	1~3								3		3			
	※Advanced数学	1~3				A2						0.2			
理科	科学と人間生活	2	2				2	2				2			
	物理基礎	2		2			0.2								
	物理	4		2		4	0.6								
	化学基礎	2	2				2	2				2			
	化学	4		2		4	6								
	生物基礎	2		2		2	0.2	2	2			4			
	生物	4		2		4	0.6								
	地学基礎	2													
	地学	4													
	※Basic物理基礎	1~3													
	※Basic化学基礎	1~3								2		2			
	※Basic生物基礎	1~3													
	※Basic物理	1~3				1		0.1							
	※Basic化学	1~3				1	1	0.1							
※Basic生物	1~3				1		0.1								
※Advanced物理	1~3														
※Advanced化学	1~3														
※Advanced生物	1~3														
保健体育	体育	7~8	3	2	2		7	3	2	2		7			
	保健	2	1	1			2	1	1			2			
	※総合スポーツ	1~2									B1	0.1			
芸術	音楽I	2	2				0.2	2				0.2			
	音楽II	2				A2	0.2			A2		0.2			
	音楽III	2													
	美術I	2	2				0.2	2	2			0.2			
	美術II	2				A2	0.2			A2		0.2			
	美術III	2													
	工芸I	2													
	工芸II	2													
	工芸III	2													
英語	英語コミュニケーションI	3	3				3	3				3			
	英語コミュニケーションII	4		5			5	5				5			
	英語コミュニケーションIII	4				5	5					5			
	論理・表現I	2	2				2	2				2			
家庭	家庭基礎	2		2			2	2				2			
	情報I	2	2				2	2				2			
	情報II	2													
情報	※実践情報	1~2									B1	0.1			
	理数探究基礎	1													
理数	理数探究	2~5													
	専門科目計		0	0	0.2	0	0.1	0.1	2.3	0	0	0.2	0	0.1	0.1
小計		30	30	28	1	1	90	30	30	26	2	2	90		
総合的な探究の時間	3~6	1	1		1		3	1	1		1		3		
ホームルーム活動		1	1		1		3	1	1		1		3		
自立活動		※	※		※		※	※	※		※		※		
合計		32	32		32		96	32	32		32		96		
備考	<p>【第2学年】          ・理科は「物理基礎」「生物基礎」から1科目を選択し、履修後に同一科目の「物理」「生物」の履修を開始する。          【第3学年】          ・地理歴史および理科は、第2学年と同一科目を選択する。          ・A、Bを付した科目からそれぞれ1科目を選択する。          ・Aの芸術を選択する場合は、第1学年と同一名の科目の「II」を選択する。          ※は学校設定科目である。</p>														

(1) 令和5年度 第1学年 3か年間教育課程

普通科(理系) / 普通科(文系)

各教科	科目	学年	普通科(理系)					普通科(文系)					計		
			1	2	3			1	2	3					
					通年	前期	後期			通年	前期	後期			
外国語	総合英語I	3~6													
	総合英語II	4~6													
	総合英語III	4~6													
	ディベート/スピーチI	2~6													
	ディベート/スピーチII	2~6													
	エッセイ/ライティングII	2~6													
理数	理数数学I	4~8													
	理数数学II	7~15													
	理数数学特論	2~6													
	理数物理	3~10													
	理数化学	3~10													
	理数生物	3~10													
商業	ビジネス基礎	2~4													
	課題研究	2~6													
	総合実践	2~4													
	防災コミュニケーション	2~4													
	マーケティング	2~4													
	商品開発と流通	2~4													
	観光ビジネス	2~4													
	ビジネスマネジメント	2~4													
	グローバル経済	2~4													
	ビジネス法規	2~4													
	簿記	2~6													
	財務会計I	2~6													
	財務会計II	2~4													
	原価計算	2~6													
	管理会計	2~4													
	情報処理	2~8													
	ソフトウェア活用	2~6													
プログラミング	2~6														
ネットワーク活用	2~4														
ネットワーク管理	2~4														
※ビジネススキル	1~2									B1	0.1			B1	
※観光発展	2														
※システム設計	2														
※ふくいの産業	1														
家庭	フードデザイン	2~6								A2		0.2		A2	0.2
専門科目計		0	0	0.2	0	0.1	0.1	2.3	0	0	0.2	0	0.1	0.1	
備考															

(1) 令和5年度 第1学年 3か年間教育課程

理数進学科/人文進学科(類型I)/人文進学科(類型II)

Table with columns for subject type (e.g., 理数進学科, 人文進学科), subject name, and credit hours across three years. Includes a '備考' section at the bottom with detailed notes for each year.

(1) 令和5年度 第1学年 3か年間教育課程

理数進学科/人文進学科(類型I)/人文進学科(類型II)

Table with columns for subject type (e.g., 理数進学科, 人文進学科), subject name, and credit hours across three years. Includes a '備考' section at the bottom.

(1) 令和5年度 第1学年 3か年間教育課程

商業科/情報経理科

Table with columns for subject type (e.g., Foreign Language, Geography, Mathematics, Science, Art, English, Home Economics, Information, Business), subject name, and credit hours (1, 2, 3, Total). Includes a '備考' (Remarks) section at the bottom.

(1) 令和5年度 第1学年 3か年間教育課程

商業科/情報経理科

Table with columns for subject type (e.g., Foreign Language, Mathematics, Business, Information, Home Economics), subject name, and credit hours (1, 2, 3, Total). Includes a '備考' (Remarks) section at the bottom.

(2) 令和6年度 第1学年 3か年間教育課程

普通科(理系) / 普通科(文系)

Table showing the curriculum for the Science track (普通科(理系)) in the first year of the 2024 fiscal year. It lists subjects like Japanese, English, Math, Science, and Arts across three years, with columns for 'Year' (学年), 'Semester' (学期), and 'Credits' (単位数). It also includes a 'Remarks' (備考) section at the bottom.

(2) 令和6年度 第1学年 3か年間教育課程

普通科(理系) / 普通科(文系)

Table showing the curriculum for the Humanities track (普通科(文系)) in the first year of the 2024 fiscal year. It lists subjects like Foreign Language, Math, Business, and Information across three years, with columns for 'Year' (学年), 'Semester' (学期), and 'Credits' (単位数). It also includes a 'Remarks' (備考) section at the bottom.

(2) 令和6年度 第1学年 3か年間教育課程

理数進学科/人文進学科(類型I)/人文進学科(類型II)

Table with columns for subject, course type, and year, and rows for various subjects like Japanese, Geography, History, Mathematics, Science, Arts, English, and Physical Education. Includes a '備考' (Remarks) section at the bottom.

(2) 令和6年度 第1学年 3か年間教育課程

理数進学科/人文進学科(類型I)/人文進学科(類型II)

Table with columns for subject, course type, and year, and rows for various subjects like Foreign Language, Mathematics, Business, and Information. Includes a '備考' (Remarks) section at the bottom.

(2) 令和6年度 第1学年 3か年間教育課程

商業科/情報経理科

Table with columns for subject type (各教科), subject name (科目), and credit hours (1, 2, 3, 計) for Business and Information Management courses.

(2) 令和6年度 第1学年 3か年間教育課程

商業科/情報経理科

Table with columns for subject type (各教科), subject name (科目), and credit hours (1, 2, 3, 計) for Business and Information Management courses, including foreign language and mathematics.

(3) 令和7年度 第1学年 3か年間教育課程

普通科(理系) / 普通科(文系)

Table with columns for subject type (e.g., Language, Math, Science), subject name, and credit hours across three years (1st, 2nd, 3rd) and a total column. Includes a '備考' (Remarks) section at the bottom.

(3) 令和7年度 第1学年 3か年間教育課程

普通科(理系) / 普通科(文系)

Table with columns for subject type (e.g., Foreign Language, Math, Business), subject name, and credit hours across three years (1st, 2nd, 3rd) and a total column. Includes a '備考' (Remarks) section at the bottom.

(3) 令和7年度 第1学年 3か年間教育課程

理数進学科/人文進学科(類型I)/人文進学科(類型II)

Table with columns for subject type (e.g., 理数進学科, 人文進学科), subject name, and credit hours across three years (1, 2, 3) and semesters (前期, 後期). Includes a '備考' section at the bottom with detailed notes on course substitutions and requirements.

(3) 令和7年度 第1学年 3か年間教育課程

理数進学科/人文進学科(類型I)/人文進学科(類型II)

Table with columns for subject type (e.g., 理数進学科, 人文進学科), subject name, and credit hours across three years (1, 2, 3) and semesters (前期, 後期). Includes a '備考' section at the bottom with detailed notes on course substitutions and requirements.

(3) 令和7年度 第1学年 3か年間教育課程

商業科/情報経理科

Table with columns for subject type (各教科), subject name (科目), grade (学年), and credit hours (単位数) for Business and Information Management courses. Includes sections for Language, Geography, Public, Math, Science, Health, Art, English, Home, and Information.

(3) 令和7年度 第1学年 3か年間教育課程

商業科/情報経理科

Table with columns for subject type (各教科), subject name (科目), grade (学年), and credit hours (単位数) for Business and Information Management courses. Includes sections for Foreign Language, Math, Business, and Information.

15 令和7年度 使用教科書一覧

教科	科目	発行者	教科書番号	書名	使用学年・学科															
					1年				2年				3年							
					音	文	商	情	普	理	人	文	商	情	普	理	人	文	商	情
国語	現代の国語	数研	現国709	高等学校 現代の国語	○	○	○	○												
	言語文化	数研	言文708	高等学校 言語文化	○	○	○	○												
	論理国語	東書	論国702	精選論理国語					○	○	○	○	○	○	○	○	○	○	○	○
	文学国語	東書	文国701	文学国語					○	○	○	○	○	○	○	○	○	○	○	○
地理歴史	地理総合	帝国	地総703	高等学校 新地理総合	○	○														
	地理総合	帝国	地総702	新詳高等地図	○	○														
	歴史総合	山川	歴総708	現代の歴史総合みる・読みとく・考える	○	○					○	○								
	地理探究	帝国	地探702	新詳地理探究					○	○			○	○						
	地理探究	帝国	地探702	新詳高等地図					○	○			○	○						
	日本史探究	山川	日探705	詳説日本史					○	○	○		○	○	○					
公民	公共	東書	公共701	公共			○	○	○	○	○									
	倫理	東書	倫理701	倫理									○	○						
数学	数学I	数研	数I713	高等学校 数学I	○															
	数学I	数研	数I716	新 高校の数学I				○												
	数学II	数研	数II710	高等学校 数学II					○											
	数学II	数研	数II719	新 高校の数学II							○	○								
	数学III	数研	数III709	高等学校 数学III									○							
	数学A	数研	数A713	高等学校 数学A	○															
	数学A	数研	数A716	新 高校の数学A															○	○
	数学B	数研	数B711	高等学校 数学B					○				○							
	数学C	数研	数C709	高等学校 数学C									○							
	理数数学I	数研	数I712	数学I		○														
	理数数学I	数研	数A712	数学A		○														
	理数数学II	数研	数II709	数学II		○			○	○										
	理数数学II	数研	数B710	数学B					○	○										
	理数数学II	数研	数B708	数学III											○					
理数数学特論	数研	数C708	数学C											○	○					
理科	科学と人間生活	数研	科人704	科学と人間生活	○															
	科学と人間生活	実教	科人702	科学と人間生活			○	○												
	物理基礎	第一	物基709	高等学校 物理基礎					○				○							
	物理	第一	物理709	高等学校 物理					○				○							
	化学基礎	数研	化基710	新編 化学基礎	○															
	化学基礎	実教	化基705	高校化学基礎							○	○								
	化学	数研	化学706	化学					○				○							
	生物基礎	数研	生基708	高等学校 生物基礎					○											
	生物基礎	東書	生基702	新編 生物基礎					○										○	○
	生物	数研	生物704	生物					○				○							
	理数物理	第一	物基709	高等学校 物理基礎		○			○	○										
	理数物理	第一	物理709	高等学校 物理					○	○			○	○						
	理数化学	数研	化基710	新編 化学基礎					○	○			○							
	理数化学	数研	化学706	化学					○	○			○							
理数生物	数研	生基708	高等学校 生物基礎		○															
理数生物	数研	生物704	生物					○	○											
保健体育	大修館	保体701	現代高等保健体育	○	○	○	○	○	○	○	○									
芸術	音楽I	友社	音I704	ON!1	○	○													○	○
	音楽II	友社	音I704	ON!2									○	○						
	美術I	光村	美I701	美術I	○	○													○	○
	美術II	日文	美II702	高校生の美術2									○	○						
	書道I	光村	書I705	書I	○	○													○	○
	書道II	光村	書I704	書II									○	○						
英語	英語コミュニケーションI	数研	C I 715	BLUE MARBLE English Communication I	○															
	英語コミュニケーションI	東書	C I 702	Power On English Communication I			○	○												
	英語コミュニケーションII	数研	C II 715	BLUE MARBLE English Communication II					○											
	英語コミュニケーションII	東書	C II 702	Power On English Communication II							○	○							○	○
	英語コミュニケーションIII	数研	C III 713	BLUE MARBLE English Communication II									○							
	論理・表現I	啓林館	論I709	Vision Quest English Logic and Expression I Standard	○															
	論理・表現I	数研	論I712	BIG DIPPER English Logic and Expression I							○	○								
	論理・表現II	啓林館	論II709	Vision Quest English Logic and Expression II Hope																
	論理・表現II	数研	論II712	BIG DIPPER English Logic and Expression II															○	○
	論理・表現III	啓林館	論III706	Vision Quest English Logic and Expression III									○							
総合英語I	数研	C I 715	BLUE MARBLE English Communication I		○															
総合英語II	数研	C II 715	BLUE MARBLE English Communication II					○	○											
総合英語III	数研	C III 713	BLUE MARBLE English Communication III											○	○					
ディベートディスカッションI	啓林館	論I709	Vision Quest English Logic and Expression I Standard					○												
ディベートディスカッションII	啓林館	論III706	Vision Quest English Logic and Expression III															○		
家庭	家庭基礎	東京	家基701	家庭基礎 自立・共生・創造					○	○	○	○	○							
情報	フードデザイン	実教	家庭03	フードデザイン									○							
理数	情報I	実教	情I705	最新情報I	○	○														
商業	理数探究基礎	数研	理数702	理数探究基礎		○														
	ビジネス基礎	実教	商業701	ビジネス基礎			○	○												
	ビジネス・コミュニケーション	実教	商業704	ビジネス・コミュニケーション															○	○
	マーケティング	実教	商業718	マーケティング															○	
	商品開発と流通	実教	商業732	商品開発と流通															○	
	観光ビジネス	実教	商業738	観光ビジネス											○					
	簿記	実教	商業709	新簿記			○	○												
	財務会計I	実教	商業728	新財務会計I							○	○								
	財務会計II	実教	商業742	財務会計II															○	○
	原価計算	実教	商業720	原価計算							○	○								
	情報処理	実教	商業715	最新情報処理 Advanced Computing			○	○												
	ソフトウェア活用	実教	商業711	ソフトウェア活用																
プログラミング	実教	商業725	プログラミング ～マクロ言語～			○														
ネットワーク活用	実教	商業749	ネットワーク活用																○	

16 主な行事予定

月	主な行事	月	主な行事
4月	入学式、始業式 オリエンテーション(1年) PTA委員選出 部・委員会登録 生徒議会 スポレク(1年) 遠足(2・3年)	10月	始業式 生徒総会 松原清掃・外掃除 環境エネルギー研修旅行(2年) 普通科理系施設訪問研修(2年) 原子力施設視察研修(2年)
5月	内科検診 耳鼻科検診 生徒総会 春季高校総体壮行式 春季高校総体	11月	インターンシップ(2年) 新人大会 普通科理系施設訪問研修(2年)
6月	北信越高校総体 歯科検診 進路ガイダンス(3年) 総合テスト	12月	研修旅行(2年) 就職ガイダンス(2年) 保護者会 冬セミナー
7月	総合テスト 普通科・文理進学科文理選択説明会(1年) 生徒会リーダー研修会 環境エネルギー研修旅行(1年) 保護者会 夏セミナー 全国高校総体	1月	大学入試共通テスト(3年) 国公立大学二次、私立大学個別入試対策 個別支援(3年～3月) 高校入試(推薦・特色選抜) 総合テスト
8月	全国高校総体 色別集会 学校祭(文化祭・体育祭) 国公立大学学校推薦型・総合型選抜 個別支援開始	2月	総合テスト 就職ガイダンス(2年) 高校入試(一般入学者選抜) 探究成果発表会
9月	体重測定 生徒議会 就職試験開始 終業式	3月	卒業式・同窓会入会式 卒業生と語る会 合格者登校日 修了式・離任式

17 進路状況

(1) 令和6年度 卒業生進路状況

学 科	性 別	進学者数	就職者数	その他	合 計
理数進学科	男子	16		2	18
	女子	14		1	15
人文進学科	男子	12			12
	女子	15			15
商 業 科	男子	7	2		9
	女子	11	9		20
情報経理科	男子	7	6		13
	女子	4	12		16
普 通 科	男子	36	1		37
	女子	58	3		61
合 計		180	33	3	216

(2) 大学等合格状況(過去5カ年)

大 学		令6	令5	令4	令3	令2	大 学		令6	令5	令4	令3	令2	大 学		令6	令5	令4	令3	令2	大 学		令6	令5	令4	令3	令2		
【国立大学】						【私立大学】						【短期大学】						【看護専門学校】						【看護以外の専修学校等】					
福 島 大	大	1					仙 台 大	大	1					愛 知 工 業 大	大	3	1	1	1	2	甲 南 大	大	1			1	2		
茨 城 大	大				1		埼 玉 工 大	大	6					愛 知 産 業 大	大	2	1		1	2	神 戸 学 院 大	大			2				
筑 波 大	大				1		東 京 福 祉 大	大						中 京 大	大	6	3	1	6	6	神 戸 国 際 大	大		1					
群 馬 大	大	3	3	1	2		東 京 工 大	大						東 海 大	大	3	1		3	3	神 戸 親 和 大	大			2	2	1		
埼 玉 大	大			1			東 京 理 工 大	大						東 海 大	大						神 戸 薬 大	大					1		
東 京 海 洋 大	大			1			酪 農 学 院 大	大						名 古 屋 外 大	大	3			1	1	園 田 学 院 大	大	1						
東 京 大	大				1		駿 河 台 大	大						名 古 屋 学 院 大	大	1			2	2	武 庫 川 女 子 大	大	1	2	1	2			
東 京 外 大	大	1					文 京 学 院 大	大						名 古 屋 経 大	大				1	1	関 西 福 祉 大	大					1		
東 京 工 業 大	大				1		神 田 外 語 大	大						名 古 屋 商 大	大				1	2	関 西 国 際 大	大					1		
新 潟 大	大				2		淑 徳 大	大						南 山 大	大	1	1		2	2	関 西 看 護 医 療 大	大					1		
富 山 大	大	1	2	3	5	2	城 西 国 際 大	大						日 本 福 祉 大	大	1			1	1	天 理 大	大	1	2		2	2		
金 沢 大	大	8	3	7	5	2	千 葉 工 大	大						藤 田 医 大	大				5	1	奈 良 大	大			1				
福 井 大	大	23	14	20	13	19	千 葉 明 大	大						名 古 屋 文 理 大	大	12	2	4	8	8	奈 良 学 院 大	大	1						
山 梨 大	大				1		千 葉 科 学 大	大						愛 知 工 科 大	大					1	1	川 崎 医 療 福 祉 大	大				1	1	
信 州 大	大	1	1	1	1	1	青 山 学 院 大	大	2					人 間 環 境 大	大	1				1	1	山 陽 学 院 大	大				1		
岐 阜 大	大				1		桜 美 林 大	大						名 古 屋 学 芸 大	大					1	1	環 太 平 洋 大	大			1	2		
静 岡 大	大	3	2		3	3	学 習 院 大	大	1	1				修 文 大	大					1	1	安 田 女 子 大	大				2		
愛 知 教 育 大	大				1	1	北 里 大	大	2					一 宮 研 伸 大	大					1	1	福 東 大	大				2		
名 古 屋 大	大				1	2	国 士 館 大	大	1					皇 学 館 大	大					1	1	福 東 大	大				1	1	
名 古 屋 工 大	大				2		駒 天 堂 大	大						鈴 鹿 医 療 科 学 大	大	1	1	1	1	1	私 立 大 学 計	178	218	210	219	258			
滋 賀 大	大	2	3	2	3	4	上 智 大	大	2					成 安 造 形 大	大				1	1	岐 阜 大	大	1	1					
京 都 大	大	1	1				昭 和 女 子 大	大	1					長 浜 バイオ大	大				5		3	岐 阜 大	大	1	1				
京 都 教 育 大	大	1	1	2		1	専 修 大	大	1					びわこ成蹊大	大	1	2		1	1	静 岡 大	大	1	1					
大 阪 大	大	1	1	1	1	1	創 大	大	2					聖 泉 大	大				2	3	岐 阜 大	大	1	1					
神 戸 大	大				1	2	多 摩 大	大	1					びわこ学院大	大				4		岐 阜 大	大	1	1					
鳥 取 大	大				1	1	中 央 大	大	1					びわこハルカ大	大				1	1	三 重 大	大	2						
島 根 大	大				1	1	帝 京 大	大	1					大 谷 大	大				1	4	1	平 成 医 療 短	大			2			
岡 山 大	大	1	1	1	1	1	東 京 海 大	大	4					京 都 外 大	大	1	2		2	2	新 渡 戸 文 化 短	大					1		
広 島 大	大	1	1	1	2	1	東 京 経 大	大	1					京 都 先 端 科 学 大	大				3		3	白 梅 学 院 短	大					1	
香 川 大	大				1		東 京 農 大	大						京 都 産 業 大	大	12	15	18	7	12	仁 愛 女 短	大	5	2	5	2	5		
高 知 大	大	1			2		東 京 理 工 大	大	1					京 都 女 子 大	大	1	2	1	5	4	2	愛 知 文 教 短	大				1	1	
長 崎 大	大				1		東 京 通 信 大	大	1					京 都 精 華 大	大				1	2	2	滋 賀 文 教 短	大				1	1	
熊 本 大	大				1		東 洋 大	大	2					京 都 芸 術 大	大				1	1	1	華 頂 短	大			1	1	1	
宮 崎 大	大				1		日 本 大	大	1	1	3	1		京 都 造 形 大	大	3	8	5	23	6	京 都 経 济 短	大	2		1	1	3		
鹿 屋 大	大	2					日 本 女 子 体 育 大	大						京 都 橋 大	大	3	8	5	23	6	京 都 光 華 女 子 大	大	2				2		
国 立 大 学 計		47	33	48	47	50	日 本 体 育 大	大						京 都 薬 大	大	1				1	1	京 都 文 教 短	大			1	1	1	
							法 政 大	大	1	1				京 都 光 華 女 子 大	大	6	2	7	5	5	京 都 文 教 短	大			1				
							武 蔵 野 大	大	3					同 志 社 大	大	1				1	1	京 都 外 国 語 短	大				1	1	
							武 蔵 野 美 大	大	1					同 志 社 女 子 大	大	1				1	1	京 都 外 国 語 短	大				1	1	
							明 治 学 院 大	大				1	2	佛 教 大	大	10	1	4	1	3	3	畿 東 美 術 短	大				1	1	
							明 治 学 院 大	大				1		明 治 国 際 医 療 大	大					1	1	龍 谷 大 短 大 部	大				1	1	
							立 教 大	大	1	1				立 命 館 大	大	8	9	14	12	10	10	神 戸 教 育 短	大			1		1	
							和 光 大	大						龍 谷 大	大	12	17	11	11	20	20	白 鳳 短 大	大	1			1	1	
							早 稲 田 大	大						京 都 文 教 大	大					1	1	武 庫 川 女 子 大 短 大	大					1	
							白 梅 学 院 大	大						京 都 医 療 科 学 大	大	1				1	1	短 期 大 学 計	11	10	11	11	15		
							神 奈 川 大	大	1					京 都 医 術 工 芸 大	大					1	1	大 学 短 大 計	266	284	302	306	365		
							関 東 学 院 大	大	1	2				京 都 産 業 大	大	7	3	1	3	3	3	大 学 短 大 計	266	284	302	306	365		
							新 潟 産 大	大	1					京 都 産 業 大	大	1	1	1	2	1	2	京 都 第 一 赤 十 字 看 護	大				1	1	
							長 野 大	大	1					京 都 看 護 大	大	2				3	3	京 都 第 二 赤 十 字 看 護	大				1	1	
							新 潟 医 療 福 祉 大	大	1	2	1			追 手 門 学 院 大	大					1	1	京 都 中 部 総 合 医 療 大	大						
							高 岡 法 大	大						大 阪 学 院 大	大	1	5	2	3	1	1	福 井 県 立 看 護	大	4		2		1	
							金 沢 星 大	大	1					大 阪 工 大	大	3	2	1				福 井 市 医 師 会 看 護	大		3			3	
							金 沢 工 大	大	2	15	5	14	11	大 阪 国 際 大	大					1	1	武 生 看 護	大					6	
							北 陸 大	大	3	2	2			大 阪 産 大	大	7	3	1	3	3	3	公 立 若 狭 高 等 看 護	大	2	2	3	3	7	
							北 陸 大	大	8					大 阪 商 大	大	1	1	1											

## 18 校地・校舎面積

区 分	面 積
校 地 面 積	54,658.95㎡
建 物 延 面 積	17,291.55㎡
管理棟・普通教棟	5,207.29㎡
特 別 教 棟	3,945.46㎡
商 業 教 棟	2,595.09㎡
第 1 体 育 館	797.66㎡
第 2 体 育 館	1,860.76㎡
武 道 館	349.99㎡
弓 道 場	94.77㎡
セミナーハウス	659.63㎡
創立百周年記念会館	375.00㎡
そ の 他	1,405.90㎡

## 19 図書館蔵書数

部 門	冊 数	%
総 記	※1 3,207	12.4
宗教哲学	1,176	4.5
歴史地理	3,345	12.9
社会科学	3,614	13.9
自然科学	2,299	8.9
技術工学	983	3.8
産 業	421	1.6
芸 術	2,020	7.8
言 語	1,133	4.4
文 学	6,139	23.6
郷土資料	※2 1,622	6.2
計	25,959	100.0
文 庫	2,459	
D V D	192	
ビ デ オ	34	
C D	28	
CD-ROM	21	
総 計	28,693	

※1 岩波新書、岩波ジュニア新書及び中公新書は、総記部門に分類されている。

※2 平成9年度より独立した項目として設けた。

## 20 遠隔授業・研修システム

AV室	一式
第2化学室	一式

## 21 情報処理設備

第1パソコン室	
クライアント機 (Windows10)	
HP 2ZZ91AV-ALBL	41台
第2パソコン室 (ChromeBook対応)	
クライアント機教卓 (Windows11)	1台
大型電子黒板	1台
第3パソコン室	
クライアント機 (Windows11)	
dynabook P55/LV	37台
実践室	
クライアント機 (Windows10)	
dynabook B55/HS	45台
サーバー室	
サーバー機 (Windows Sever 2016他)	
ProLiantDL120 Gen10カスタム他	



第1パソコン室

# 定 時 制

## 教 育 目 標

教育基本法の理念を踏まえ、生徒の実態に即して、次の項目に示す人間育成を目指す

- 1 自主・自律の精神を養う
- 2 真理と正義を愛する心を育てる
- 3 公正な判断力と規範意識を育てる
- 4 生命尊重と思いやりの心を養う
- 5 勤労と奉仕の精神を培う

## ス ク ー ル ・ ミ ッ シ ョ ン

敦賀市の定時制普通科高校として、「自律」を重視し、個別最適な学習支援とキャリアデザイン教育を通じて主体性を育み、自己理解を深めながら多様な生き方を尊重し、他者と協働しながら幸せに生きることができ、地域の未来を切り拓く人材育成を目指す。

## 努 力 目 標

多様な生徒に対応するきめ細かな教育実践に努める

- 1 生徒一人ひとりを大事にする教育
- 2 命と心を大切にしている教育
- 3 実社会で役立つ教育

## 重 点 目 標

- |             |                          |
|-------------|--------------------------|
| 1 (教務)      | 授業へ積極的に取り組むための支援と基礎学力の向上 |
| 2 (生活支援)    | 基本的な生活態度の育成と規律ある集団生活の定着  |
| 3 (進路支援)    | 進路目標の早期設定と望ましい職業観の育成     |
| 4 (保健・教育相談) | 心身の健康に対する意識の向上と教育相談の充実   |
| 5 (交通安全支援)  | 交通安全についての意識の確立と規則遵守の徹底   |



# 沿 革

昭和23年 6月 1日	学校教育法第44条第1項の規定により敦賀高等学校に定時制課程が併設される。
24年 4月25日	夜間課程の教場を敦賀市南小学校に移転、津内分校とする。
28年 4月 1日	敦賀郡粟野村に粟野分校の設置が認められ、元粟野村立裁縫女学校を校舎として家庭被服短期2年の課程を置く。
4月10日	粟野分校開校式を行う。粟野裁縫女子生徒13名を依託生(1年間)として収容する。
29年 3月 1日	県教育委員会の方針により県下昼間課程の定時制の統廃、生徒募集停止となり、本校の昼間課程もこれに準ずる。
30年 1月15日	敦賀市粟野村合併にともない粟野分校施設、市移管となる。
2月15日	粟野分校の独立校舎金山に落成、移転する。
32年 3月 1日	津内分校新校舎落成(市内清水町一丁目)
3月31日	粟野分校閉鎖
33年 5月20日	給食開始
37年 4月 1日	希望者に完全給食を実施
41年 4月 1日	全学年を対象に完全給食を実施
47年 4月 1日	商業科募集停止
50年 3月21日	新校舎(松島130号字松原)に移転
51年 4月 1日	週2回米飯給食を実施
6月18日	第25回全国高校定通教育振興会北信越地区大会を敦賀にて実施
53年 4月10日	週3回米飯給食を実施
7月 2日	第28回県定通体育大会を敦賀にて開催
54年10月28日	第28回定通高校連合文化展を敦賀にて開催
56年 3月 4日	入試科目英・数・国の3科目に変更し、面接を実施する。 聴講生制度はじまる。
57年10月24日	第31回県定通高校連合文化展を嶺南地区で(会場当校)にて開催
58年 6月19日	第33回福井県高校定通総合体育大会(嶺南地区)
60年10月27日	県定通高校連合文化展、珠算大会、生活体験発表会
62年 6月14日	第37回福井県高校定通総合体育大会(敦賀・小浜)
63年10月12日	県定通教育研究会を本校にて開催
平成 3年 6月 9日	第41回福井県高校定通総合体育大会(敦賀・小浜)
6年10月 6日	高教研定通部会研究会(敦賀) 本校が研究発表「生徒に興味とやる気を持たせる教科指導をめざして」
8年 4月	文部省指定二輪車研究指定校(2年間)
9年 5月24日	創立50周年記念式典挙行
10月30日	創立50周年記念誌発刊
10年 4月	高教研定通部会事務局校(2年間)
6月14日	第48回福井県高校定通総合体育大会(敦賀)
12年11月25日	本校定時制同窓会発足
13年10月 4日	高教研定通部会研究会(敦賀) 本校が研究発表「『総合的な学習の時間』(平成14年度)実施に向けての取り組みについて」
14年 4月 1日	「野崎育英基金」奨学制度発足
6月 9日	第52回福井県高校定通総合体育大会(敦賀)
8月 5日	平成14年度福井県健康優良学校表彰(福井県教育委員会)
15年 3月18日	食堂リフレッシュ工事完成
11月 6日	平成15年度学校保健文部科学大臣表彰
18年10月 7日	敦賀高校創立百周年記念式典挙行
19年 2月20日	定時制教棟・全日制普通教棟リフレッシュ工事完成
3月10日	敦賀高校創立百周年記念誌発刊
6月10日	第57回福井県高校定通総合体育大会(敦賀)
20年10月 9日	高教研定通部会研究会・定通教育振興会研究会(敦賀) 本校が研究発表「本校定時制での総合的な学習の時間の取り組み」
22年 4月 1日	単位制、三修制、二学期制開始
23年 6月12日	第61回福井県高校定通総合体育大会(敦賀)
26年 6月15日	第64回福井県高校定通総合体育大会(敦賀)
27年11月 5日	高教研定通部会研究会(敦賀) 本校が研究発表「認め合い支え合う集団を育てるために」
29年 4月 1日	1年次より昼間定時制開始
29年10月 1日	定時制用PC室新設
31年 3月31日	夜間定時制終了
31年 4月 1日	コミュニティールーム新設
令和 5年 4月 1日	定時制用相談室(15lroom)新設

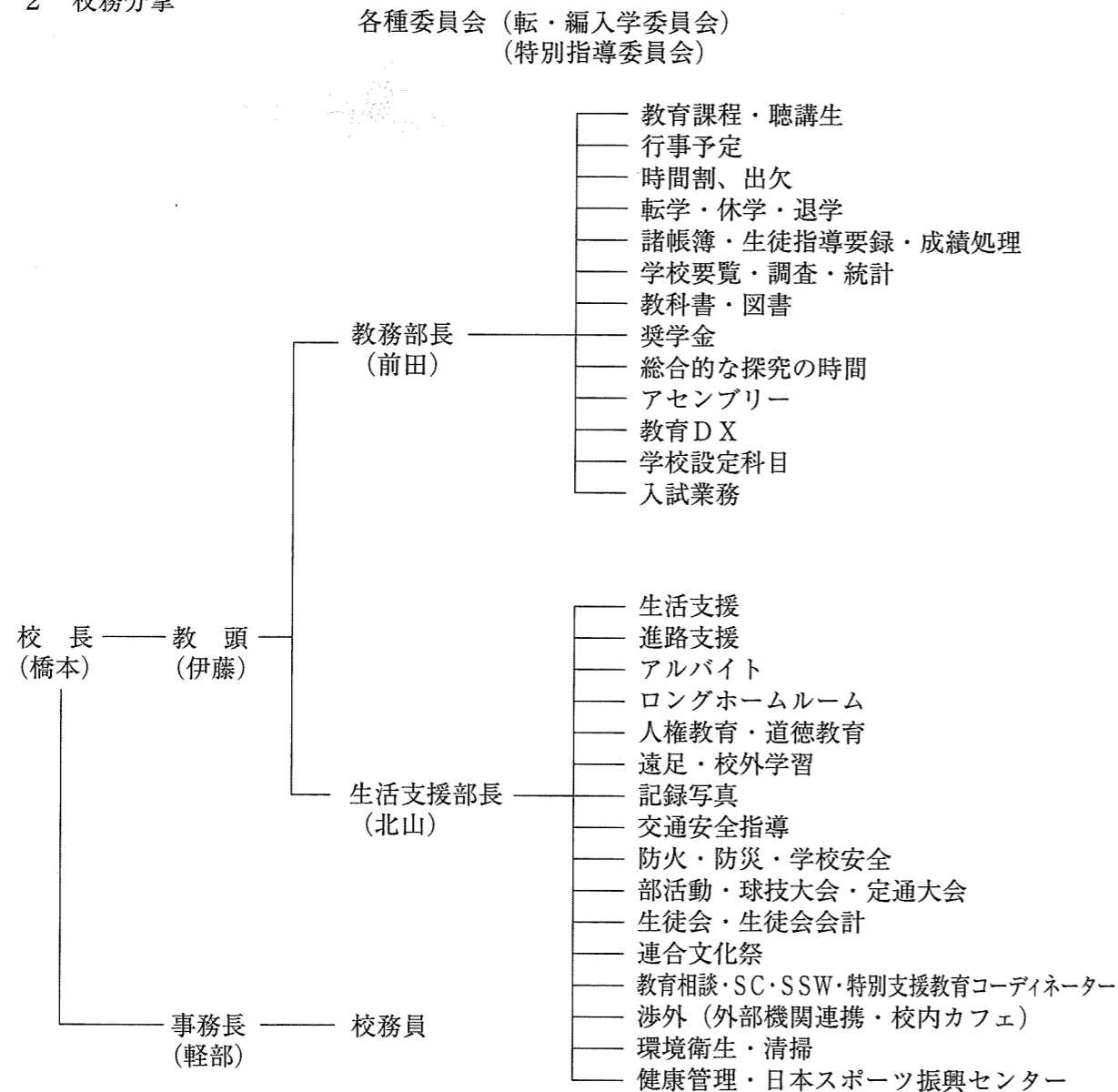
# 教育計画

## 1 令和7年度入学生 3(4)か年間教育課程

各教科	年次(学年)		1年次		2年次		3年次		4年次		小計	
	標準単位数		通常	特設	通常	特設	通常	特設	通常	特設	四修制	三修制
国 語	現代の国語	2	4								4	4
	言語文化	2			2		2				4	4
	言語生活	2						2	2		2	2
	小計										10	10
地理歴史	地理総合	2			2						2	2
	歴史総合	2				2	2		2		4	4
	小計										6	6
公 民	公 共	2	2								2	2
	政治・経済	2							2		2	
	小計										4	2
数 学	数 学 I	3	2		2						4	4
	数 学 A	2					2				2	2
	数 学 基礎	2						2	2		2	2
	小計										8	8
理 科	科学と人間生活	4	2		2						4	4
	化学基礎	2				2						2
	生物基礎	2					2				2	2
	サイエンスB	2						2	2		2	2
小計										8	10	
保健体育	体 育	7~8	2		2	2	2	2	2	2	8	10
	保 健	2	2								2	2
	小計										10	12
芸 術	音 楽 I	2										
	美 術 I	2				2					2	2
	書 道 I	2										
	小計										2	2
外国語	英語コミュニケーションI	3	2		2		2				6	6
	論理・表現I	2					2	2	2		4	4
	小計										10	10
家 庭	家 庭 総合	4			2		2				4	4
	小計										4	4
情 報	情 報 I	2			2						2	2
	小計										2	2
商 業	ビジネス基礎	2~4	2			2					2	4
	情報処理	2~8						2			2	2
	簿 記	2~8				2				2	2	2
	ビジネススキル	2								2	2	
小計										8	8	
教 養	モーニングちょっと	2~8									2~8	2~6
	地域貢献・自己啓発活動	1~8	2		2		2		2		0~8	0~6
学外学習	ジョブ・トレーニング	1~2									0~2	0~2
	小計		18		18	10	18	10	18		74~90	76~88
ホームルーム活動			1		1		1		1		4	3
総合的な探究の時間			1		1		1		1		4	3
合 計			20		20	10	20	10	20		82~98	82~94

- 備 考
- 三修制(特設での科目を履修する)  
\*特設でのビジネス基礎(2)、体育(2)は、増加単位数科目。
  - 2年芸術 音楽I・美術I・書道Iのうち1科目を履修。
  - 言語生活(2)、数学基礎(2)、サイエンスB(2)、ビジネススキル(2)、モーニングちょっと(8)、地域貢献・自己啓発活動(8)、ジョブ・トレーニング(2)は、学校設定科目。

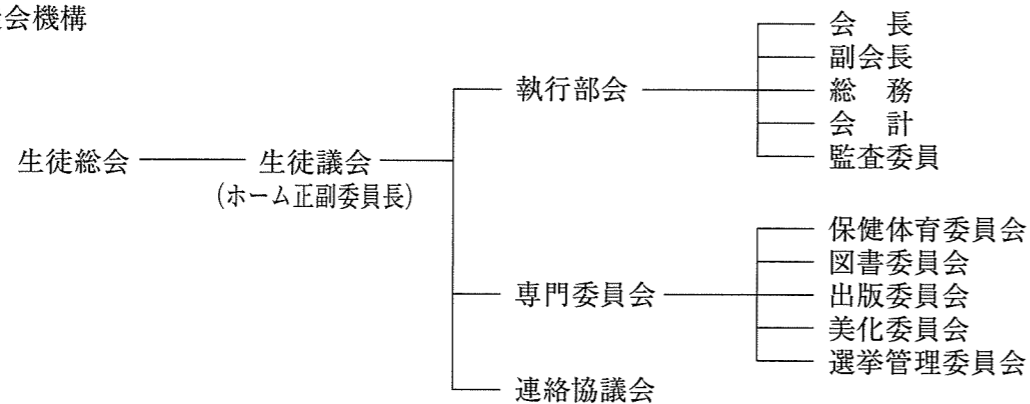
2 校務分掌



3 ホーム担任

	1年	2年	3年	4年
担任	吉長 珠輝	坂田 耕	渡邊 千景	新田 昭彦
副担任	谷川 昌克		北山 高明	
在籍数	21	11	14	7

4 生徒会機構



5 職員一覧

職	氏名	教科	校務分掌	担任	部活動顧問
教頭	伊藤 裕貴	芸術			
教諭	新田 昭彦	理科	生活支援部	4年(正)	男子バドミントン部
〃	谷川 昌克	国語	教務部	1・2年(副)	読書クラブ
〃	北山 高明	数学	生活支援部	3・4年(副)	女子バドミントン部
〃	坂田 耕	保健体育	生活支援部	2年(正)	バレーボール部
〃	渡邊 千景	英語	生活支援部	3年(正)	卓球部
〃	前田 知寛	地歴公民	教務部	全学年(副)	バレーボール部
〃	吉長 珠輝	商業	教務部	1年(正)	卓球部
非常勤講師	澤村 文明	数学			
〃	堀内 宜子	家庭			
〃	高橋 尚生	公民			
非常勤養護	田中 希蘭				
臨任教務員	久保田 睦夫				

6 時程表

モーニングちょっと	8:40 ~ 9:05
1 時 限	9:10 ~ 9:55
2 時 限	10:00 ~ 10:45
3 時 限	10:50 ~ 11:35
4 時 限	11:40 ~ 12:25
S T	12:25 ~ 12:40
昼 休 み	12:40 ~ 13:10
特設1時限	13:10 ~ 13:55
特設2時限	14:00 ~ 14:45
完全下校	15:15

※ 特設は3修制

7 令和7年度年間行事予定

項 月	主な学校行事	生活支援部行事	進路関係
4	離任式・入学式(7) 前期始業式等(8) 面談(9～14) オリエンテーション(9) 新入生歓迎行事(23)	ホーム委員選出(9) 登下校指導・自転車点検(8～9) 部活動オリエンテーション(18) 身体計測(30)	
5	教育振興会総会(7) 全定合同防災訓練(20) 情報モラル講演会(21) 前期中間調査Ⅰ(26～29)	大掃除(2) 交通安全教室(16)	キャリア教育(7・9・16)
6	前期保護者懇談会①(12・13) 県定通総合体育大会(15) 防災訓練(25)	部活動(10～13)	進路ガイダンス(6) キャリア教育(20) 振興会面接指導(20) 3・4年生三者面談(27)
7	前期中間調査Ⅱ(1～4) 生活体験発表会(11) 体育祭(17) 全校集会(18) 夏季休業(22～8/24)	大掃除(18) 家庭・職場訪問(22～ ) 夏季休業中校外巡視	サマー求人説明会(5) 進路活動ガイダンス・就活指導 応募前職場見学申込書提出 応募前職場見学 ジョブトレーニングⅠ(22～28)
8	全国定通総合体育大会(上旬) 夏季休業(～24) 全校集会(25) 面談(25～29)	家庭・職場訪問 服装検査・大掃除(25) 登下校指導(25～29)	就職校内選考委員会(上旬) 受験会社提出書類作成(中旬) 受験会社書類提出(下旬) 振興会模擬面接・面接指導(下旬)
9	前期期末考査(8～11) 後期編入学者選抜(初旬) 遠足(24) 前期保護者懇談会②(25) 前期終業式、前期卒業式(26) 秋季休業(29～10/5)	後期生徒会役員選挙(12) 大掃除(26)	就職応募書類発送(上旬) 進学受験希望校決定・出願(中旬) ジョブトレーニングⅡ(16～22) 就職選考開始(中旬)
10	秋季休業(～5) 後期始業式(6) 県定通連合文化祭(25) 文化祭(30・31)	服装検査・大掃除(6) 自転車点検、登下校指導(6・7)	進学希望校受験
11	県定通新人大会(22)	部活動(11～14) 交通安全講話・祈念集会(19)	進学希望校受験 キャリア教育(5・7・21・26)
12	後期中間考査(1～4) 保健講話(17) 球技大会(22) 全校集会(23) 冬季休業(24～1/7)	大掃除(23)	進路内定者セミナー・書類指導(上旬) キャリア教育(5・10・12・19)
1	全校集会(8) 面談(8・9)	服装検査(8) 大掃除(21)	キャリア教育(28・30)
2	後期期末考査(2～5) 入学者選抜検査 卒業生を送る会(27)		
3	同窓会入会式・卒業式予行(2) 卒業式(3) 保護者懇談会(11・12) 後期終業式(24) 学年末休業(25～4/6)		

# 生徒実態概要

(令和7年4月現在)

・在籍生徒数

学 年	1年			2年			3年			4年			全学年		
	男	女	計	男	女	計	男	女	計	男	女	計	男	女	計
在籍数	13	8	21	6	5	11	6	8	14	5	2	7	30	23	53

・地区別生徒数

地区	敦賀市	美浜町	若狭町	その他	合計
男	29	1	0	0	30
女	22	1	0	0	23
計	51	2	0	0	53

・通学方法(主となるもの)

方法	徒歩	自転車	原付	自動車	列車	バス	自家用車 送迎	合計
人数	9	29	0	0	1	2	12	53

・年 齢

年齢	15	16	17	18	19	20以上	合計
人数	20	9	14	9	1	0	53

・生徒の勤務先

大規模小売店	2
コンビニ販売	5
外食店員	7
ガソリンスタンド	1
サービス業	4
合 計	19

・部活動

部活名	男子バドミントン	女子バドミントン	卓 球	バレーボール	読 書
人数	13	13	14	10	0

