



令和7年度

学校要覧



福井県立羽水高等学校

〒918-8114 福井市羽水1丁目302番地

電話(0776)36-1678番(代表)

FAX(0776)36-1676番

ホームページ <http://www.usui-h.ed.jp/>

目 次

校 歌	1
沿革の概要	1・2
令和7年度スクールミッション	3
令和7年度スクールプラン（教育の重点目標と具体的取組）	3
教育課程（令和5年度～令和7年度入学生）	4～7
使用教科書・準教科書一覧	8
校務分掌	9
在籍生徒数	10
生徒通学状況	10
職員数	10
出身中学校別生徒数	10
部活動所属生徒数	11
学校図書館の概要	12
校時表	12
卒業生の進路状況	13
年間行事予定	14
令和7年度校舎見取図および教室配置図	15

校 歌

作詞 木 俣 修
作曲 沖 不可止

一

雲騰る 北陸の空
文殊山 新芽萌えたり
仰げよ 校塔 鐘は響けり
ここに学びてわれら潑刺
真理を究めん
羽ばたけこの夢 ああ新人に光あり
福井よ羽水 われらが羽水高等学校

二

靄青き 国原の夏
足羽川瀬の音さやけし
開けよ 窓々 声は勢めり
生命鍛へてわれら質実
知性を育てん
強かれこの意志 ああ若人の力充つ
福井よ羽水 われらが羽水高等学校

三

朔風の 荒ぶ朝夕
白銀の雪は冴えたり
燦たる歴史を ここに創れよ
春を待ちつつわれら協力
使命を思はん
高鳴るこの胸 ああ青春に栄あれ
福井よ羽水 われらが羽水高等学校

沿革の概要

昭和38年1月 福井県条例第58号により、福井市板垣町29字竜合に福井県立羽水高等学校の設置を公示
 〳 1月 校長事務取扱として福井県立高志高等学校長を発令
 〳 1月 開校、事務所を福井県立高志高等学校内に設置
 〳 4月 米沢 保 初代校長に発令
 〳 4月 開校式兼入学式を福井県立藤島高等学校にて挙行、藤島高等学校を仮校舎に使用
 〳 5月 第一期工事完成、新校舎に移転
 昭和39年3月 第二期工事完成
 昭和40年6月 体育館工事完成
 〳 11月 落成式挙行
 昭和42年6月 プール完成
 昭和43年10月 特別教棟完成
 昭和44年4月 中山 弥 第二代校長に発令
 昭和47年3月 武道館完成
 昭和48年4月 下田 重孝 第三代校長に発令
 〳 4月 昭和48年度より2年間教育課程（生徒指導）研究推進校として県教委より指定される。
 〳 5月 昭和48年度より2年間教育課程（生徒指導）研究推進校として文部省より指定される。
 〳 10月 創立10周年記念式典
 〳 10月 岩崎 達雄 第四代校長に発令
 昭和49年11月 「教育課程（生徒指導）研究発表大会」を行う。
 昭和50年4月 昭和50年度福井県豊かな心づくり教育実践校として県教委より指定される。
 〳 10月 吉田 哲 第五代校長に発令
 昭和51年11月 日下 賢勝 第六代校長に発令
 昭和54年4月 清水喜久雄 第七代校長に発令

昭和55年11月 校舎窓枠アルミサッシ入替工事開始
 昭和57年3月 囲障（フェンス）北側境界地に設置
 〳 3月 正門完成
 昭和58年3月 前庭完成
 〳 4月 藤棚 霊昌 第八代校長に発令
 〳 10月 創立20周年記念式典
 昭和59年3月 校舎窓枠アルミサッシ入替工事完了
 昭和60年4月 高氏 多美 第九代校長に発令
 〳 10月 第2体育館完成
 昭和61年4月 第1体育館改修（床張り替え・ステージ設置）
 〳 5月 グラウンド整備（暗渠排水工事）
 昭和63年4月 昭和63年度より2年間学習習熟度別指導研究校として文部省より指定される。
 〳 7月 普通教棟増築工事（別館）完成
 平成元年3月 正門脇土墨建設および植栽工事完了
 〳 4月 竹内 民男 第十代校長に発令
 〳 11月 「学習習熟度別指導研究発表大会」を行う。
 平成2年4月 特設クラス（修学・特技）創設
 平成4年4月 今村 豊 第十一代校長に発令
 平成5年10月 創立30周年記念式典
 平成6年3月 校舎リフレッシュ工事完成
 〳 4月 山田 泰雄 第十二代校長に発令
 平成7年3月 体育館リフレッシュ工事完成
 平成9年3月 音楽室・図書室改修
 〳 4月 斎藤 忠征 第十三代校長に発令
 〳 8月 生徒会館改修
 平成10年3月 耐震第一期工事完成
 平成11年3月 耐震第二期工事完成
 〳 4月 福岡 俊孝 第十四代校長に発令
 平成13年4月 堀 治市 第十五代校長に発令
 平成15年1月 新武道場建築工事完成
 〳 3月 校訓碑建立
 〳 4月 東光 正浩 第十六代校長に発令
 〳 7月 冷房工事完成
 〳 11月 創立40周年記念講演
 平成17年4月 竹村 一郎 第十七代校長に発令
 平成19年4月 金牧 廣 第十八代校長に発令
 〳 8月 平成19年度より3年間キャリア教育の調査研究推進校として文科省より指定される。
 平成21年12月 第1体育館耐震工事完成
 平成22年4月 山本 道雄 第十九代校長に発令
 〳 9月 特別教室冷房工事完成
 平成25年4月 船木 繁樹 第二十代校長に発令
 〳 9月 創立50周年記念式典
 平成27年4月 牧田 進一 第二十一代校長に発令
 平成28年4月 ISN福井クラスターに参加、プロジェクト学習を開始
 平成30年4月 松田 透 第二十二代校長に発令
 令和2年3月 普通教室冷房設備更新
 〳 4月 金崎 肇 第二十三代校長に発令
 令和4年4月 北出 奈美 第二十四代校長に発令
 〳 4月 探究特進科創設
 〳 4月 2学期制導入
 〳 7月 探究ルーム工事完成
 令和5年3月 多目的トイレ設置
 〳 3月 テニスコート人工芝改修工事完成
 〳 8月 野尻 友佳子 第二十五代校長に発令

各教科	科目	学年	探究特進科（文系）					計	探究特進科（理系）					計
			1 通年	2 通年	3 通年	3 前期	3 後期		1 通年	2 通年	3 通年	3 前期	3 後期	
国語	現代の国語	2	2	3				2	3					
	言語文化	2	3					2	3					
	論理国語	4				1		2			1			
	古典探究	4				1		2			1			
	☆実践国語	2	3					0.1			1			
地理歴史	地理総合	2	3					2			2			
	歴史総合	2	3					2			2			
	日本史探究	3				2		0.5			0.5			
	世界史探究	3				2		0.5			0.5			
	☆地図	2	4					0.2			2		0.2	
公民	倫理	2	3					0.3			0.3			
	政治・経済	2	3					0.3			0.3			
数学	数学Ⅰ	3	4											
	数学Ⅱ	3	4											
	数学Ⅲ	3	4											
	数学A	3	4											
	数学B	3	4											
	☆探究数学Ⅱ	4	8					4						
	☆探究数学B	2	4					0.3						
	☆探究数学C	2	4				3							
	☆探究数学α	2	3								3		3	
	☆探究数学β	2	3											
理科	物理基礎	2	3					2						
	化学基礎	2	3					2						
	生物基礎	2	3					2						
	物理	4												
	化学	4												
	生物	4												
	☆化学基礎研究	1	2					0.1						
	☆地学基礎研究	1	2					0.1						
	☆生物基礎研究	1	2					0.1						
	☆研究理科α	1	2					0.2					0.2	
	☆研究理科β	1	2											
	☆探究化学	1	2								1		0.1	
	☆理系物理の研究	1	3								1		0.1	
	☆理系生物の研究	1	3								1		0.1	
	☆理系化学の研究	1	3								1		0.1	
保健体育	保健	2	3					7					7	
	体育	2	3					2					2	
芸術	音楽Ⅰ	2	3					0.2					0.2	
	音楽Ⅱ	2	3					0.2					0.2	
	美術Ⅰ	2	3					0.2					0.2	
外国語	英語Ⅰ	3	4											
	英語Ⅱ	3	4											
	英語Ⅲ	3	4											
	☆探究英語β	2	3											
	☆実践英語β	2	3											
家庭	家庭基礎	2	3					2					2	
	家庭総合	4						2					2	
情報	情報Ⅰ	2	3											
	情報Ⅱ	2	3											
理数	理数化学	3	10							5	3		8	
	理数物理	3	10							4	4		8	
	理数生物	3	10										0.8	
	理数地学	3	10										0.8	
	理数数学Ⅰ	4	8					5					5	
	理数数学Ⅱ	7	15							4			7	
	理数数学特論	2	6							2			2	
	☆探究理数数学α	2	3					0.3					1	
	☆理数実践	1	3										1	
	☆探究理数β	1	3										1	
英語	総合英語Ⅰ	3	6					3		3			3	
	ディベート/カンパニ	2	6							2			4	
	総合英語Ⅱ	4	6							4			2	
	エッセイライティングⅠ	2	6							2			3	
	☆実践英語α	2	6					3					3	
	☆探究英語α	2	3										3	
	☆探究英語β	2	3										3	
	☆探究英語表現α-1	2	6										3	
	☆探究英語表現α-2	1	2										3	
	専門科目計		10	6	0	3.5	6.5	25.26	10	21	7	6	4	48
小計		30	30	6	13	13	92	30	30	10	11	11	92	
総合的な探究の時間	3	6											4	
ホームルーム活動	1	1											3	
自立活動	※	※	※	※	※	※	※	※	※	※	※	※	※	
合計		33	33	7	13	13	99	33	33	11	11	11	99	

(注) 1 整理番号は、別表「学校番号」によること。
 2 主として理数科目において開設される各教科・科目については、全日第4表に記入すること。
 3 ホームルーム活動については、週当たりの単位時間数を記入すること。
 4 進級指導による「自立活動」を設定する場合は、「平成28年度文部科学省告示第176号」の規定により、年間7単位を超えない範囲で、教育課程に加え、または一部に替えて設定することができる。「自立活動」は、生徒によって単位数が異なるため、単位数は記入せず「※」を記入すること。

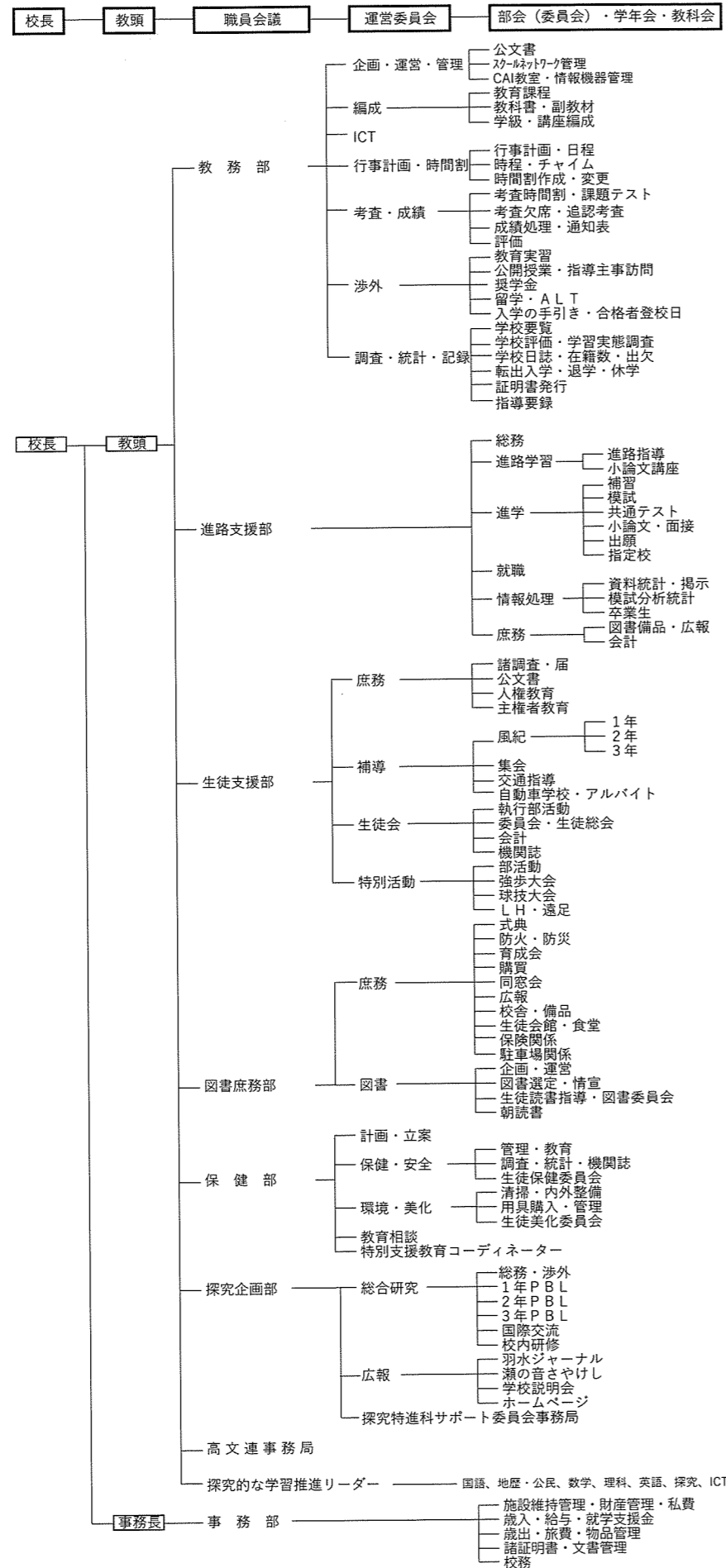
■ 使用教科書・準教科書一覧

教科	科目	書名	出版社	使用学年
国語	現代の国語	現代の国語	大修館	1年
	言語文化	精選 言語文化	三省堂	1年
	論理国語	論理国語	大修館	2.3年
	文学国語	精選 文学国語	三省堂	2.3年
	古典探究	古典探究 古文編、漢文編	数研	2.3年
地理歴史	地理総合	高等学校 新地理総合	帝国	2年
	地理探究	新詳地理探究	帝国	3年
	歴史総合	新選歴史総合	東書	1年
	日本史探究	詳説日本史	山川	2.3年
	世界史探究	詳説世界史	山川	2.3年
	地図	新詳高等地図	帝国	2.3年
公民	公共	公共	東書	1年
	倫理	倫理	東書	3年
	政治・経済	政治・経済	東書	3年
数学	数学Ⅰ	高等学校 数学Ⅰ	数研	1年
	数学Ⅱ	高等学校 数学Ⅱ	数研	2.3年
	数学Ⅲ	高等学校 数学Ⅲ	数研	3年
	数学A	高等学校 数学A	数研	1年
	数学B	高等学校 数学B	数研	2年
	数学C、☆探究数学C	高等学校 数学C	数研	3年
	理数数学Ⅰ	NEXT 数学Ⅰ	数研	1年
	理数数学Ⅰ・Ⅱ、☆探究数学Ⅱ	NEXT 数学Ⅱ	数研	1.2年
	理数数学Ⅱ、理数数学特論	NEXT 数学Ⅲ	数研	2.3年
	理数数学Ⅰ	NEXT 数学A	数研	1年
理数数学Ⅱ、☆探究数学B	NEXT 数学B	数研	2年	
理数数学Ⅱ、理数数学特論	NEXT 数学C	数研	2.3年	
理科	物理基礎、理数物理	物理基礎	数研	2年
	物理、理数物理	物理	数研	2.3年
	化学基礎	新編 化学基礎	数研	2年
	化学基礎、理数化学、☆探究化学	化学基礎	数研	2年
	化学、理数化学、☆探究化学	化学	数研	2.3年
	生物基礎、理数生物	高等学校 生物基礎	数研	2年
	生物、理数生物	生物	数研	2.3年
地学基礎	高等学校 地学基礎	第一	3年	
科学と人間生活	科学と人間生活	数研	1年	
保健体育	保健	現代高等保健体育	大修館	1.2年
芸術	音楽Ⅰ	音楽Ⅰ Tutti+	教出	1年
	音楽Ⅱ	音楽Ⅱ Tutti+	教出	3年
	美術Ⅰ	美術1	光村	1年
	美術Ⅱ	美術2	光村	3年
	素描	美術3	光村	3年
外国語	英語コミュニケーションⅠ 総合英語Ⅰ	LANDMARK English Communication I	啓林館	1年
	英語コミュニケーションⅡ 総合英語Ⅱ	LANDMARK English Communication II	啓林館	2年
	論理・表現Ⅰ	EARTHRISE English Logic and Expression I Standard	数研	1年
	論理・表現Ⅱ	EARTHRISE English Logic and Expression II Standard	数研	2年
	ディベート・ディスカッションⅠ	EARTHRISE English Logic and Expression I Advanced	数研	1年
	エッセイライティングⅠ	EARTHRISE English Logic and Expression II Advanced	数研	2年
☆実践英語α・β、☆探究英語α・β	ENRICH LEARNING ENGLISH COMMUNICAITON III	東書	3年	
家庭	家庭基礎	家庭基礎 自立・共生・創造	東書	1年
情報	情報Ⅰ	情報Ⅰ Step Forward!	東書	1年

※ ☆は学校設定科目

校務分掌

令和7年度 学校運営機構



在籍生徒数

学年 学科 コース	1年				2年				3年				計				
	探究 特進科	普通科		小計	探究 特進科 (文理)	普通科		小計	探究 特進科 (文理)	普通科		小計					
		特設	標準			特設 文系	特設 理系			標準 文系	標準 理系			I類 文系	II類 文系	I類 理系	II類 理系
ホーム数	1	2	5	8	1	1	1	3	2	8	1	4	3	8	24		
生徒数	35	76	188	299	35	35	43	98	83	294	35	130	24	101	7	297	890

生徒通学状況

主な通学方法		計	
鉄道	ハピライン ふくい	金沢方面	42
		鯖江方面	54
	J R	越美北線	7
		小浜線	0
		北陸本線 (敦賀以南)	0
	えちぜん 鉄道	三国芦原線	6
		勝山永平寺線	43
	福井鉄道		36
	バス	郊外線	2
		市内線	20
自転車		586	
徒歩		37	
その他		57	
合計		890	

職員数

	男	女	計
校長		1	1
教頭	1		1
教諭	32	21	53
教諭(再任用)	3		3
養護教諭		1	1
養護助教諭		1	1
臨時任用講師	2	1	3
会計年度任用 (非常勤)講師	4	3	7
英語指導助手	2		2
実習助手		2	2
事務長	1		1
事務職員	2	1	3
校務員	2		2
教育支援員		1	1
雇員		1	1
小計	49	33	82
校医	1		1
歯科医	1		1
薬剤師	1		1
茶華道講師		1	1
総計	52	34	86

出身中学校別生徒数

都市	出身校	1年	2年	3年	計
福井市	明倫	38	34	45	117
	光陽	10	6	11	27
	明道	6	8	10	24
	進明	12	10	14	36
	成和	31	24	26	81
	安居	4	6	5	15
	至民	15	21	16	52
	灯明寺	20	14	11	45
	藤島	7	6	9	22
	国見	1	0	0	1
	大東	24	33	23	80
	足羽	14	14	14	42
	川西	4	6	0	10
	棗	0	1	2	3
	森田	15	5	5	25
	鷹巣	0	1	0	1
	美山	2	2	2	6
清水	8	10	9	27	
社	14	13	14	41	
足羽第一	15	14	27	56	
福大附属	1	1	5	7	
福工大福井	0	1	2	3	
吉田郡	永平寺	6	9	7	22
	松岡	5	12	7	24
	上志比	0	2	0	2
勝山市	勝山中中部	0	1	0	1
あわら市	金津	1	0	1	2
坂井市	丸岡	1	1	1	3
	丸岡南	2	1	2	5
鯖江市	春江	3	2	0	5
	鯖江	12	4	6	22
鯖江市	中央	22	25	19	66
	東陽	2	4	0	6
丹生郡	朝日	2	1	2	5
越前市	武生第一	0	1	0	1
	武生第二	0	0	1	1
	武生第二	1	0	0	1
池田町	池田	1	1	0	2
県外		0	0	1	1
計		299	294	297	890

部活動所属生徒数

5月15日現在

運動部	1年	2年	3年	全体
男子バスケットボール	17	16	9	42
女子バスケットボール	14	3	6	23
男子バレーボール	13	6	6	25
女子バレーボール	7	8	5	20
男子ハンドボール	11	7	13	31
女子ハンドボール	0	8	6	14
男子バドミントン	24	12	7	43
女子バドミントン	16	13	5	34
卓球	5	4	4	13
男子ソフトテニス	12	19	10	41
女子ソフトテニス	5	10	5	20
野球	11	16	17	44
陸上	17	21	15	53
剣道	3	2	3	8
サッカー	24	8	19	51
ボクシング	6	4	4	14
柔道	0	0	0	0
男子硬式テニス	3	10	10	23
なぎなた	6	11	4	21
計	194	178	148	520

文化部	1年	2年	3年	全体
放送	5	3	3	11
美術	1	6	6	13
書道	2	11	0	13
写真	8	8	7	23
演劇	2	3	5	10
茶華道	10	1	3	14
吹奏楽	26	17	26	69
合唱	2	5	0	7
邦楽	2	9	4	15
J R C	6	14	13	33
E S S	0	2	2	4
自然科学	4	0	3	7
校外特別活動	1	1	2	4
計	69	80	74	223

全体	263	258	222	743
----	-----	-----	-----	-----

学校図書館の概況

- (1) 沿革 創設 昭和38年5月6日
現在の施設 平成9年3月完成
工費 特別教棟 5,684万円(図書館・音楽室)
- (2) 面積・収容力 閲覧室149㎡、司書室25㎡、書庫125㎡、計299㎡ 定員44名
- (3) 図書館経費 700,000円(県費・育成会費より)
- (4) 資料

a 図書資料(N・D・C、分類目録による)

蔵書構成

資料区分	総記	哲学	歴史	社会科学	自然科学	技術工学	産業	芸術体育	言語	文学	計
開架冊数	777	799	2,026	2,922	2,059	1,076	363	1,769	739	7,769	20,299
百分比	4%	4%	10%	14%	10%	5%	2%	9%	4%	38%	100%

b 図書以外の資料

ア 新聞 朝日新聞、日本経済新聞、福井新聞

イ 雑誌 17種

(5) 利用

ア 開館 平日 8:30~17:00

土曜・日曜・祭日は休館、休暇中は別に定める

イ 閲覧 開架式

ウ 貸出 1回5冊以内 貸出期間14日

校時表

【通常】

S	H	8:20 ~ 8:30
第1限		8:35 ~ 9:25
第2限		9:35 ~ 10:25
第3限		10:35 ~ 11:25
第4限		11:35 ~ 12:25
昼食		12:25 ~ 13:05
第5限		13:05 ~ 13:55
第6限		14:05 ~ 14:55
第7限		15:05 ~ 15:55
清掃		15:55 ~ 16:10
S	H	16:10 ~ 16:20

※月・金曜 (清掃) 14:55~15:10
(SH) 15:10~15:20
(ASU) 15:25~16:15

【短縮】

S	H	8:20 ~ 8:30
第1限		8:35 ~ 9:20
第2限		9:30 ~ 10:15
第3限		10:25 ~ 11:10
第4限		11:20 ~ 12:05
昼食		12:05 ~ 12:45
第5限		12:45 ~ 13:30
第6限		13:40 ~ 14:25
第7限		14:35 ~ 15:20
清掃		15:20 ~ 15:35
S	H	15:35 ~ 15:45

※月・金曜 (清掃) 14:25~14:40
(SH) 14:40~14:50
(ASU) 14:55~15:45

卒業生の進路状況

過去3年間の大学別合格者数

国立大	令和5年度	令和6年度	令和7年度
北海道大			1 (1)
福島大		1	
茨城大		2	
群馬大	2		
埼玉大	1		
上越教育大		1	1
新潟大	1		
富山大	7	2	9
金沢大	4 (1)	5 (1)	4
福井大(教)	2	11	9
福井大(際)	2	8 (1)	2
福井大(工)	22 (3)	19 (1)	18
福井大(医)	4	1	5
信州大	1 (1)		1
岐阜大	1		
静岡大	1	3	
愛知教育大			2
名古屋工大			1
三重大	1		
滋賀大			2
京都教育大	2		1
大阪大			1
大阪教育大		1 (1)	
鳥取大			2
神戸大	1		
鳥根大	1		
岡山大		1	
広島大		1	
徳島大			1
高知大	1		
熊本大	1 (1)		
国立大計	56 (6)	56 (4)	60 (1)

公立大	令和5年度	令和6年度	令和7年度
前橋工科大		2	2
高崎経大		1	1
神奈川県立保健福祉大			1
新潟県立大	1		
富山県立大	1	2	2
金沢美術工芸大		1 (1)	
公立小松大	9	3	2
敦賀市立看護大	6		
福井県立大	27	29	26 (1)
都留文科大	1		1
長野大	1	2	
長野県立大			1
公立諏訪東京理科大	1 (1)		1
滋賀県立大		1	
京都府立大		1	
福知山公立大	2		
兵庫県立大			2
公立鳥取環境大			1 (1)
鳥根県立大	1		
新見公立大		1 (1)	
岡山県立大			1
尾道市立大		1	
周南公立大			1
高知工科大	2	2	1
下関市立大		1	
北九州市立大		1 (1)	
名桜大		1	
公立大計	52 (1)	49 (3)	43 (2)

国公立大合計	108 (7)	105 (7)	103 (3)
--------	---------	---------	---------

・年度は入試年度 ・()内は過年度卒業生の内数

私立大	令和5年度	令和6年度	令和7年度
青山学院大			1 (1)
獨協大		1	
神田外国語大		1	
北里大		1	
津田塾大		2	
東海大	1	3	1
東洋大			1
日本大	3	1	1
日本体育大	2	1	
法政大	1	1	1
明治大			1
明治学院大			1
立正大			1
金沢工業大	17	40	8
金沢学院大	7	13	4
北陸大	2	2	7
金城大	5	3 (1)	4
福井工業大	72 (3)	56	38
仁愛大	45	27 (2)	40
福井医療大	47	15	22
岐阜聖徳学園大			3
愛知大			3
愛知学院大	5 (1)	4	4
中京大	6	6 (3)	11
中部大		3	5
名古屋外国語大	2	1	
藤田医科大	2		
名城大	4	6 (2)	5 (1)
京都外国語大	1 (1)	5	2
京都産業大	8	13 (1)	12
京都女子大	5	2	
京都橘大	10	6	4
同志社大	4	1	1
同志社女子大		4 (1)	
佛教大	4	4	3
立命館大	3 (1)	8 (1)	9
龍谷大	7	13 (1)	12
大阪工業大	2		
大阪産業大	16		3
関西大	5 (1)	8	6
関西外国語大	3	3	1
近畿大	7	26 (2)	18
摂南大		1 (1)	2
関西学院大	2 (1)	4	
甲南大	2	1	
神戸学院大	1	2	1 (1)
神戸女子大	2		
武庫川女子大	1		2
その他	85	57 (1)	48 (1)
私立大計	390 (14)	342 (16)	286 (4)

海外大学	令和5年度	令和6年度	令和7年度
慶熙大		1 (1)	
計	0	1 (1)	0

国公立短大	令和5年度	令和6年度	令和7年度
大月短大		1	
岐阜市立女短大		1	
静岡県大短大部		1	
国公立短大計	0	3	0

私立短大	令和5年度	令和6年度	令和7年度
仁愛女子短大	5	4	2
その他	3	3	2
私立短大計	8	7	4

専修学校 他	28	27	23
--------	----	----	----

就職 (令和7年3月卒業生)

就職	男	女	計
公務員	3		3
民間企業	1	1	2

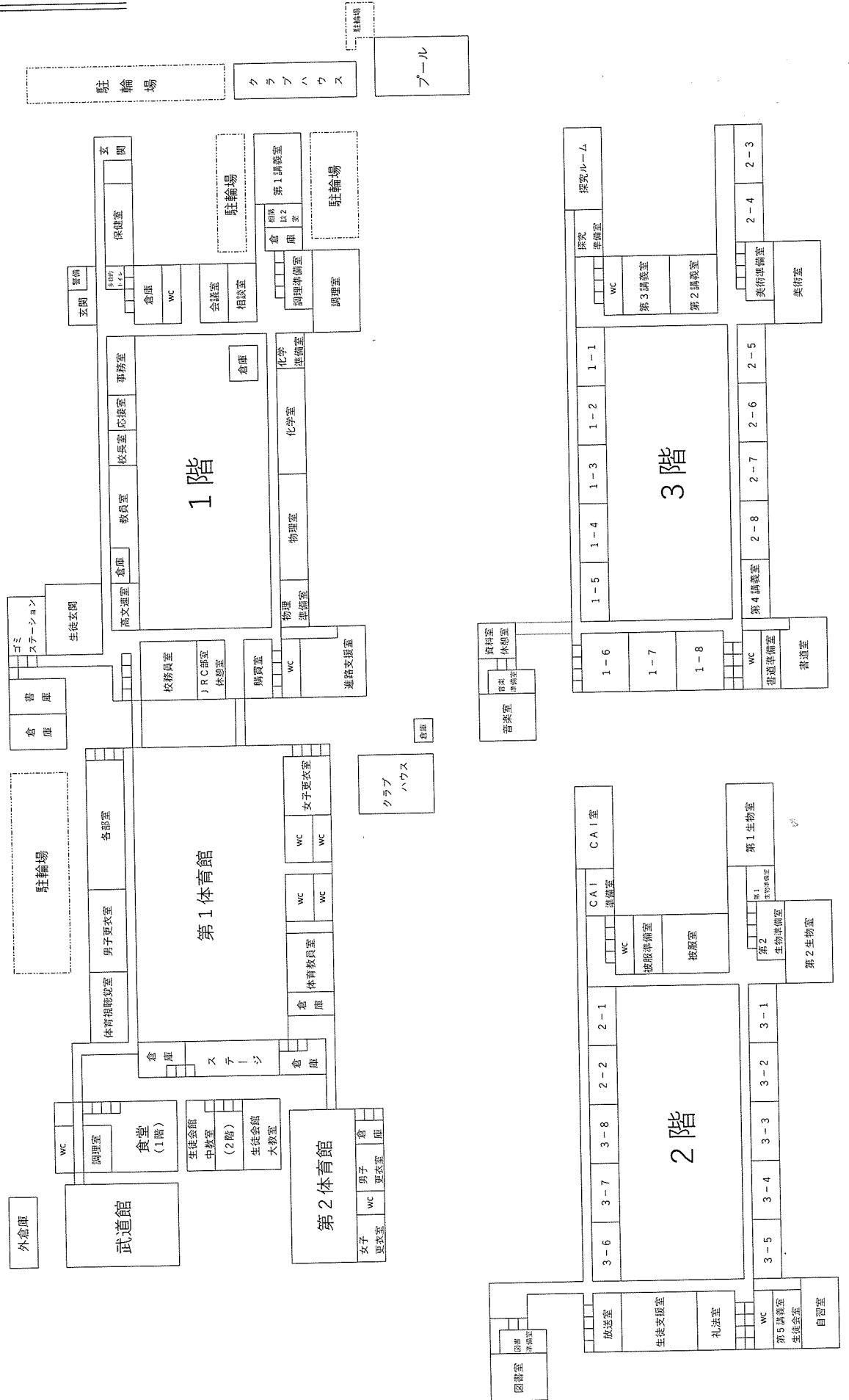
年間行事予定

前期	4	7	第63回入学式
	8		新任教・始業式・対面式 1年スタディサポート 2・3年春休み課題テスト (~9)
			2・3年前期ホーム役員選出 ※1年は4/9
	9		1年オリエンテーション 2・3年進路オリエンテーション
	10		3年進路講演会 面接週間 (~17)
	11		部登録 (~18) 身体計測
	14		全学年進路志望調査 1年内科検診
	17		生徒総会 前期LH計画立案
	25		第44回強歩大会
	5	8	前期公開授業週間 (~21)
10		育成会総会・学級懇談会・3年保護者対象進路研究会	
14		3年内科検診	
16		芸術鑑賞	
19		教育実習 (~6/6) 2年内科検診	
26		3年小論文対策講演会	
6	5	春季高校総体 (~8)	
9		避難訓練・全校集会	
10		新体力テスト	
11		リーダー研修会	
12		文化講演会	
13		3年進路講演会	
18		3年普通科進路オリエンテーション	
19		ワックス掛け(教室・特別教室)	
20		北信越高校総体 (~22)	
26		前期中間考査 (~7/1)	
7	1	ブックハンティング	
2		朝読書 (~7)	
8		2年PBL中間報告会 3年球技大会	
9		2年球技大会	
11		2年学部・学科説明会	
16		1年生徒指導講話(SNS・薬物)	
17		全学年保護者懇談会 (~18)	
24		救急処置法講習会(生徒対象)	
28		羽水高校説明会(中学生対象)	
30		全校集会 1年探究特進科合宿 (~8/1)	
31		夏季休業 (~8/25) 3年志望校別講座 (~8/1)	
8	10	同窓会総会	
18		全校登校日・学校祭準備開始	
26		前期再開	
28		学校祭(文化祭~30)	
30		学校祭(体育祭)	

前期	9	4	共通テスト説明会
	5		1年進路講演会
	11		全学年ホーム役員選出
	12		1年教養講座(育成会)
	17		1年文理選択説明会
18		生徒会立会演説会・後期LH計画立案	
20		1年教育課程説明会(保護者対象)	
25		前期末考査 (~30)	
10	3	前期終業式	
10	6	秋季休業 (~8) 3年秋季補習 (~7)	
10	9	後期開始・後期始業式 生徒総会	
10		1・3年遠足	
11		2年教育課程説明会と進路講演会(保護者対象)	
20		進路志望調査	
23		2年進路講演会	
24		自主学习・面談(通知表配付)	
27		モップ交換 (~28)	
31		PBLフィールドワーク(1年+2年希望者)	
11	8	探究特進科説明会(生徒・保護者対象)	
15		近畿高等学校総合文化祭鳥取大会 (~23)	
25		2年後期中間考査 (~28)	
12	1	探究特進科2年海外研修旅行 (~5)	
2		普通科2年選択型研修旅行 (~5) 1・3年後期中間考査 (~5)	
8		朝読書 (~12)	
11		1年SOS出し方講座	
15		1年PBL発表会	
16		1年球技大会	
17		図書館講座	
18		全学年保護者懇談会 (~19)	
23		全校集会	
24		冬季休業 (~1/7) 冬季補習 (~1/7)	
1	8	後期再開	
17		大学入学共通テスト (~18)	
20		3年特別補習開始 (~2/24)	
2	5	生徒会立会演説会	
25		国公立大学前期日程入試	
26		後期末考査 (~3/5)	
27		卒業生を送る会・同窓会入会式	
3	3	第61回卒業式	
6		朝読書 (~12)	
8		国公立大学中期日程入試	
12		国公立大学後期日程入試	
16		探究フェア	
17		1・2年到達度テスト	
23		自主学习・面談(通知表配付)	
24		後期終業式	
25		学年末休業・学年始休業 (~4/6)	

校舎見取図

令和7年度 校舎見取図および教室配置図





本校へのアクセス

京福バス

福井駅バスロータリー(西口)

⑤番乗り場 60:羽水高校線「羽水高校前」下車

「コミュニティバスすまいる」

福井駅バスロータリー(西口)

⑥番乗り場 (木田・板垣方面「羽水高校前」下車)

福井駅東口より自転車約10分

ハピラインふくい・JR越前花堂駅より徒歩約15分

福鉄花堂駅より徒歩約20分

福鉄赤十字前駅より徒歩約20分

表紙写真提供：渡辺写真館

校章デザイン：本校元教諭

小原 勉

題 字：本校教員

小竹 伸之