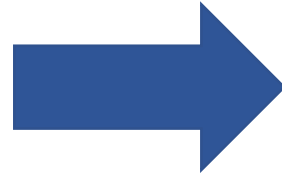


介護支援専門員申請手続きに関する 手数料納付システムによる手数料納付について

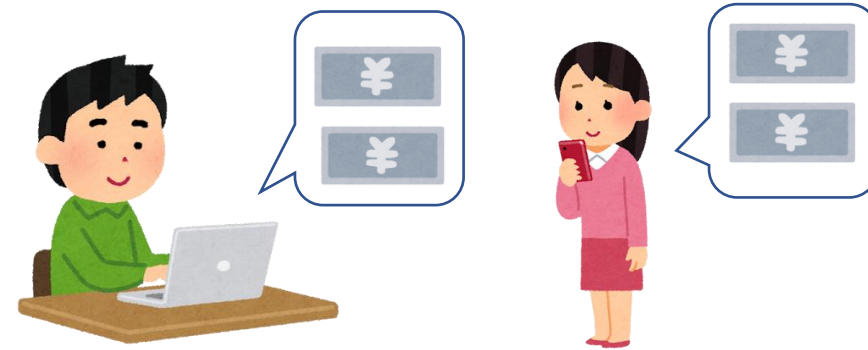
①クレジットカード決済の場合

②インターネットバンキング決済の場合



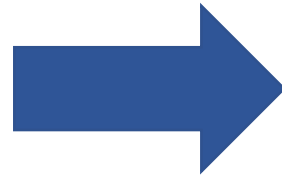
スマートフォンやパソコンのみで決済完了

①PCかスマートフォンで県HPのURLから必要事項を入力し、そのままPC・スマートフォン内でクレジットカードやインターネットバンキングから支払います。



③ATM決済の場合

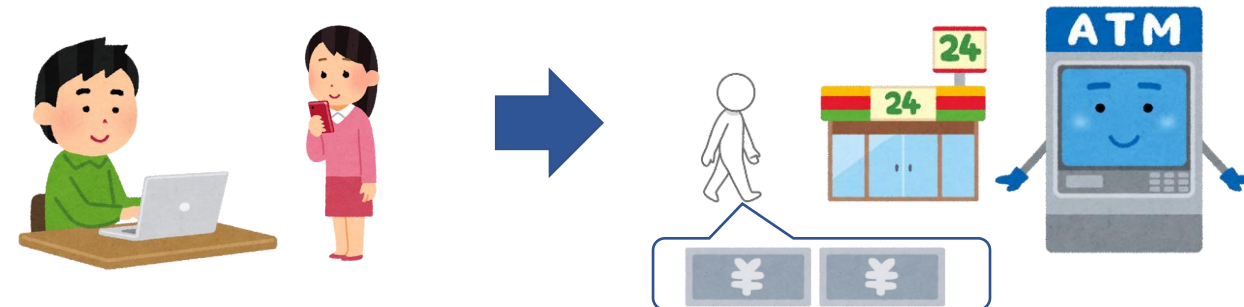
④コンビニ決済の場合



お支払い手続き前に、 スマートフォンやパソコンで支払い手続きが必要

①PCかスマートフォンで県HPのURLから必要事項を入力し、各番号をメモします（受付後のメールにも記載されています）

② ①で選択したコンビニもしくはATMへ行き、必要に応じて①の各番号を入力して支払います。



介護支援専門員申請手続きに関する 手数料納付システムによる手数料納付について

①クレジットカード決済の場合 ※3Dセキュア対応のクレジットカードのみ御決済可能です。

事前に御自身で御確認をお願いいたします。

(1) 県ホームページ「介護支援専門員関係 申請手続きについて」
(<https://www.pref.fukui.lg.jp/doc/kourei/keamaneja2.html>)
より、申請種類に応じた手数料納付システムURLを選択。

	申請の種類	手数料額 (円)	手数料名称 納付システムURL
1	新規申請	2,000	介護支援専門員証交付手数料（新規） www.payfee.pref.fukui.lg.jp/sinsei/PfAplUpd0100/1/160005/
2	登録移転に伴う交付申請	2,000	介護支援専門員証交付手数料（登録移転） www.payfee.pref.fukui.lg.jp/sinsei/PfAplUpd0100/1/160006/
3	書換交付申請	2,000	介護支援専門員証交付手数料（書換） www.payfee.pref.fukui.lg.jp/sinsei/PfAplUpd0100/1/160008/
4	再交付申請	2,000	介護支援専門員証交付手数料（再交付） www.payfee.pref.fukui.lg.jp/sinsei/PfAplUpd0100/1/160009/
5	更新交付申請	2,000	介護支援専門員証交付手数料（更新） www.payfee.pref.fukui.lg.jp/sinsei/PfAplUpd0100/1/160007/

(2) 必要事項を入力し、決済を完了する。
※決済方法は「クレジットカード決済」を選択します。
※完了時、以下の画面が表示され、
入力されたメールアドレスあてに決済完了メールが届きます。
メールに記載されている申込番号を申請書に記入してください。

POP共用テスト店舗

注文情報

下記につきまして、コンビニ等納付申込手続きを受け付けましたのでご連絡いたします。

商品情報

数量

金額

申請種類名

1

金額

合計金額

¥

金額

✓

お手続きが完了しました。

介護支援専門員申請手続きに関する 手数料納付システムによる手数料納付について

②インターネットバンキング決済の場合

- (1) 県ホームページ「介護支援専門員関係 申請手続きについて」
(<https://www.pref.fukui.lg.jp/doc/kourei/keamaneja2.html>)
より、申請種類に応じた手数料納付システムURLを選択。

	申請の種類	手数料額 (円)	手数料名称 納付システムURL
1	新規申請	2,000	介護支援専門員証交付手数料（新規） www.payfee.pref.fukui.lg.jp/sinsei/PfAplUpd0100/1/160005/
2	登録移転に伴う交付申請	2,000	介護支援専門員証交付手数料（登録移転） www.payfee.pref.fukui.lg.jp/sinsei/PfAplUpd0100/1/160006/
3	書換交付申請	2,000	介護支援専門員証交付手数料（書換） www.payfee.pref.fukui.lg.jp/sinsei/PfAplUpd0100/1/160008/
4	再交付申請	2,000	介護支援専門員証交付手数料（再交付） www.payfee.pref.fukui.lg.jp/sinsei/PfAplUpd0100/1/160009/
5	更新交付申請	2,000	介護支援専門員証交付手数料（更新） www.payfee.pref.fukui.lg.jp/sinsei/PfAplUpd0100/1/160007/

- (2) 必要事項を入力し、支払申込をする。
※決済方法は「銀行決済」を選択します。
※決済サービスオプションは「ネットバンク決済」を選択します。
※完了時、以下の画面が表示され、入力されたメールアドレスあてに
決済完了メールが届きます。
メールに記載されている申込番号を申請書に記入してください。

入金確認

銀行・金融機関での手続きが完了しましたら、「入金確認」をクリックしてください。

※ブラウザのポップアップブロックの設定により、銀行・金融機関のログイン画面が表示されず、お振込み手続きができなかった場合は、[こちら（別ウィンドウで開きます）](#)をクリックしてください。ただし、銀行・金融機関により、対応ブラウザのバージョンに制限がありますのでご注意ください。

入金確認

※「入金確認」ボタンを押してください。

介護支援専門員申請手続きに関する 手数料納付システムによる手数料納付について

③ATM決済の場合

(1) **ATM操作前に、納付手続きをします。**

県ホームページ「介護支援専門員関係 申請手続きについて

(<https://www.pref.fukui.lg.jp/doc/kourei/keamaneja2.html>)

より、申請種類に応じた手数料納付システムURLを選択。

	申請の種類	手数料額 (円)	手数料名称 納付システムURL
1	新規申請	2,000	介護支援専門員証交付手数料（新規） www.payfee.pref.fukui.lg.jp/sinsei/PfAplUpd0100/1/160005/
2	登録移転に伴う交付申請	2,000	介護支援専門員証交付手数料（登録移転） www.payfee.pref.fukui.lg.jp/sinsei/PfAplUpd0100/1/160006/
3	書換交付申請	2,000	介護支援専門員証交付手数料（書換） www.payfee.pref.fukui.lg.jp/sinsei/PfAplUpd0100/1/160008/
4	再交付申請	2,000	介護支援専門員証交付手数料（再交付） www.payfee.pref.fukui.lg.jp/sinsei/PfAplUpd0100/1/160009/
5	更新交付申請	2,000	介護支援専門員証交付手数料（更新） www.payfee.pref.fukui.lg.jp/sinsei/PfAplUpd0100/1/160007/

(2) 必要事項を入力し、支払申込をする。

※決済方法は「**銀行決済**」を選択します。

※決済サービスオプションは「**ATM決済**」を選択します。

※完了時、以下の画面が表示されます。

ATM決済対応の金融機関ATMでお支払い手続きを行ってください。

※「収納機関番号」「お客様番号」「確認番号」

はATMでのお支払い時に必要です。**必ず控えてください。**

※決済が完了すると、入力されたメールアドレスあてに
決済完了メールが届きます。

メールに記載されている申込番号を申請書に記入してください。

銀行決済の受付が完了しました。下記の情報をもとにATMで入金処理をお願いします。

収納機関番号

番号

お客様番号

番号

確認番号

番号

ATMでの入金処理に必要な情報ですので、忘れないように控えてください。

入力されたメールアドレス宛に、ATM決済申込完了メールを送信しました。

完了メールが届いた場合、
期限までに取扱金融機関のATMでお支払いください。

完了メールが届かない場合は、
メールの受信設定を確認、変更のうえ、最初から処理を行ってください。

介護支援専門員申請手続きに関する 手数料納付システムによる手数料納付について

④コンビニ決済の場合

(1) コンビニでの手続き前に、納付手続きをします。

県ホームページ「介護支援専門員関係 申請手続きについて」
(<https://www.pref.fukui.lg.jp/doc/kourei/keamaneja2.html>)
より、申請種類に応じた手数料納付システムURLを選択。

	申請の種類	手数料額 (円)	手数料名称 納付システムURL
1	新規申請	2,000	介護支援専門員証交付手数料（新規） www.payfee.pref.fukui.lg.jp/sinsei/PfAplUpd0100/1/160005/
2	登録移転に伴う交付申請	2,000	介護支援専門員証交付手数料（登録移転） www.payfee.pref.fukui.lg.jp/sinsei/PfAplUpd0100/1/160006/
3	書換交付申請	2,000	介護支援専門員証交付手数料（書換） www.payfee.pref.fukui.lg.jp/sinsei/PfAplUpd0100/1/160008/
4	再交付申請	2,000	介護支援専門員証交付手数料（再交付） www.payfee.pref.fukui.lg.jp/sinsei/PfAplUpd0100/1/160009/
5	更新交付申請	2,000	介護支援専門員証交付手数料（更新） www.payfee.pref.fukui.lg.jp/sinsei/PfAplUpd0100/1/160007/

(2) 必要事項を入力し、支払申込をする。

※決済方法は「コンビニ決済」を選択します。

※入力されたメールアドレスあてに決済完了メールが届きます。

メールに記載されている申込番号を申請書に記入してください。

※「受付番号」はコンビニでの手続きに必要です。**必ず控えてください。**

福井県コンビニ... コンビニエンスストア

金額 ¥ 金額

✓ お支払いの申込みが完了しました。
以下の内容を元にお支払いを行ってください。 ?

支払期限 2025/02/24

選択された店舗 LAWSON Seicomart

受付番号 番号

払込票URL クリップボードにコピー ?

完了 ⊕

※「完了」ボタンを押してください。

介護支援専門員申請手続きに関する 手数料納付システムによる手数料納付について

④コンビニ決済の場合（続き）

(3) (2)で選択したコンビニで、支払い手続きを行います。

必要事項を入力し、支払申込をする。

※店舗内の機械を操作してからレジで支払う場合や直接レジで支払いを行う場合があります。
以下を御参照ください。

●セブンイレブン…………… [こちら](#)

●ファミリーマート…………… [こちら](#)

●ローソン、ミニストップ…………… [こちら](#)

●デイリーヤマザキ…………… [こちら](#)

●セイコーマート…………… [こちら](#)