

シニア世代を対象にした 「ちよこつと就労」(県委託事業) 参加施設追加募集!

60歳以上 シニア世代の意欲と時間を、
介護の現場で活かしてみませんか?

“シニア介護助手”を雇用して、生きがいづくり&介護職員の負担軽減に

介護助手の仕事は、食事の配膳や介助、シーツ交換や掃除、洗濯等の専門的な能力を必要としない業務のみを担うパートタイム就労(事業所との直接雇用契約)です。

働く意欲の高い高齢者の就労場所として、施設を提供することで地域貢献にもなります。
また、事業に参加するにあたって掛かる経費の一部は助成が受けられます。



週数回・短時間の勤務ですが、今いる介護職員の負担軽減にもつながります。
シニア世代ならではの気遣いやペースは施設利用者にも心地よいものです。

シニア世代にとっても、働きながら「介護」や「認知症」のことを学べ、自分の将来に役立てることが出来ます。
また、社会参加の一つとして、生きがいや健康維持にもなります。

<募集する介護施設(今年度対象施設)>

- ①訪問介護 ②訪問入浴介護 ③通所介護 ④通所リハビリテーション ⑤短期入所生活介護 ⑥短期入所療養介護
⑦特定施設入居者生活介護 ⑧介護老人福祉施設 ⑨介護老人保健施設 ⑩介護療養型医療施設 ⑪地域密着型通所介護
⑫定期巡回・随時対応型訪問介護看護 ⑬小規模多機能型居宅介護 ⑭地域密着型介護老人福祉施設入所者生活介護
⑮認知症対応型共同生活介護 ⑯認知症対応型通所介護 ⑰看護小規模多機能型居宅介護 ⑱夜間対応型訪問介護 ⑲介護医療院

○補助対象施設

○補助対象外施設

10施設程度(原則1法人1施設まで) ※先着順
無制限

<補助対象施設(補助対象1施設あたり10万円までの費用を補助!)>

【対象経費】※次の経費の1/2を補助(上限10万円)但し、人件費は対象外。

地域のシニア募集に係るチラシの印刷代や広告費。応募者に対する事前説明会や研修に係る費用。
介護助手の制服代や業務に必要な消耗品費等。

<申込方法>

本会ホームページより申込用紙をダウンロードし必要事項を記入のうえ、
下記までお申込みください。

<申込期限>

10月31日(水)

申込用紙 ⇒

福井県社協

検索

申込・お問合せ先

(福)福井県社会福祉協議会 福井県福祉人材センター
〒910-8516 福井市光陽2丁目3-22 県社会福祉センター内
TEL 0776-21-2294・28-3180 FAX 0776-24-4187

◎ 参加施設に実施していただく内容

- 1 高齢者の募集 チラシ・広報紙の配付、新聞等への掲載による高齢者募集
- 2 求人登録 福井県福祉人材センター(cool システム)への求人登録
- 3 説明会の開催 募集する高齢者の仕事内容、雇用条件等の説明会の開催
- 4 求職登録 就労を希望する高齢者の福井県福祉人材センター(cool システム)への求職登録
- 5 雇用高齢者の資質向上（研修等の実施）
- 6 進捗状況報告
- 7 事業報告（書類提出）
- 8 会議等への参加 本事業関係会議および成果報告会等への参加協力
- 9 継続雇用 継続雇用に努める

◎ 補助内容等 ※補助対象施設のみ

- 1 補助金の額
 - ア 補助率 1/2
 - イ 補助上限額 1施設あたり100千円
 - ウ 補助額 補助対象経費の総額に補助率を乗じ1,000円未満を切り捨てた額と100千円のいずれか低い額
- 2 補助対象期間
参加承認通知日から平成31年1月31日まで
- 3 補助対象経費
高齢者の募集・雇用に要した経費や高齢者の資質向上・能力開発のための経費。

4 補助対象科目

| 補助対象経費（科目） | 内 容 |
|------------|-----------------------------|
| 諸謝金支出 | 外部研修講師の謝金 |
| 旅費交通費支出 | 研修講師および雇用高齢者の研修旅費 |
| 消耗器具備品費支出 | 研修の教材費、名札、エプロン等の消耗品。※備品は不可。 |
| 印刷製本費支出 | 募集チラシの作成費用 |
| 会議費支出 | 研修開催時の講師飲料等 |
| 通信運搬費支出 | 募集チラシ送料や本事業の通知の切手代等 |
| 広告費支出 | 広報のために新聞掲載料 |
| 手数料支出 | 本事業の支払いに係る銀行手数料等 |
| 賃借料支出 | 説明会、研修会の会場費など |

※賃金は対象外

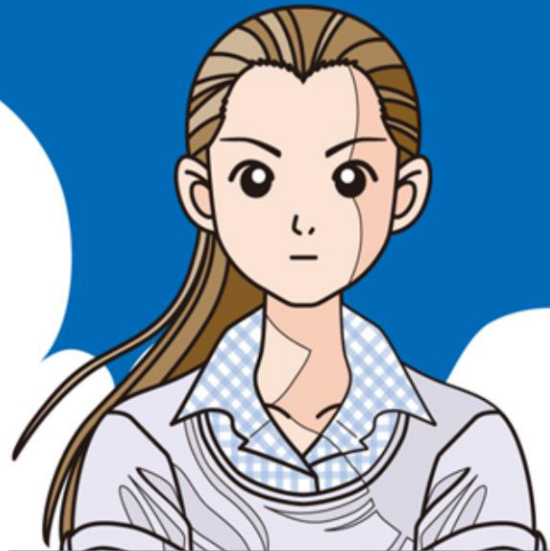
5 補助金の額の確定・支払い

事業実施報告書の内容を精査して補助金の額を確定後、お支払いします。

福祉・介護の仕事は、福井の幸福度を支えています。

福井県福祉人材センター は、

「福井で働く」、「福祉で働く」そんなあなたを応援します。



福祉人材センター窓口相談・移動相談

福祉や介護の仕事に関心のある方、福祉分野への就職や転職をお考えの方、介護職場での人間関係や仕事の内容に不安や悩みのある方を対象に、専門員が相談をお受けします。
また、職員の確保や定着について悩んでいる施設・事業所の方からの相談にも応じています。

※相談無料・秘密厳守

| | 日程・時間 | 会場 |
|-------|--|---|
| 窓口相談 | 毎週月～金曜日 9:00～17:00 | 県社会福祉センター（1階） |
| | 毎月第2・4木曜日 17:00～20:00 (夜間相談※要予約) | 福祉人材センター窓口・相談室 ／福井市光陽2丁目3-22 |
| 移動相談会 | 毎月第2・3火曜日 13:00～16:00 | 武生西公民館・別館（1階） ／越前市中央2丁目8-16 |
| | 毎月第2金曜日 13:00～16:00 | 勝山市民交流センター第2会議室（3階） ／勝山市片瀬町1-402 |
| | 毎月第4金曜日 13:00～16:00 | 大野市ショッピングモールVio ／大野市鍛掛17-17-1 |
| | 毎月第1・4火曜日 13:00～16:00 | みくにショッピングワールド・イーザ ／坂井市三国町三国東5丁目1 |
| | 毎月第2水曜日 13:00～16:00 | 白鬚地区市街地再開発ビル3階 嶺南地区福祉相談・介護実習普及センター ／小浜市白鬚112 |
| | 毎月第2・4木曜日 10:00～16:00 (※事前予約制) | 県生活学習館（ユウ・アイふくい）（2階） ふくい女性活躍支援センター ／福井市下六条町14-1 ※女性活躍支援センターに前日までにご予約ください。(TEL0776-41-4244) |

福祉施設・介護事業所に人材マッチングの専門員や経営の専門家を派遣します！

人材の確保・定着に向けた職場づくりを支援するため、福祉人材センターの専門員や経営の専門家（中小企業診断士等）を派遣します。

※専門家の派遣は、経営状況や労務管理状況等を確認し、改善計画の策定支援等、課題解決をお手伝いするものであり、無料でご利用いただけます。

人材マネジメントセミナー開催中

人材育成や労務管理、離職防止をテーマに、社会保険労務士等によるセミナーを毎月開催しています。

※参加費無料。開催期日・会場等の詳細は、ホームページ（<http://www.f-shakyo.or.jp>）にてご確認ください。

「福祉のお仕事」ネットで簡単検索！

【基本検索】

ご希望の勤務地、分野、職種、勤務形態、賃金、資格等による検索ができます。

【求人票閲覧】

法人名や職種、募集人数等さまざまな情報がご覧いただけます。
全国の福祉のお仕事紹介サイト

福祉のお仕事

福祉のお仕事

モバイル版→

検索

<http://www.fukushi-work.jp>



＜お問合せ先＞

社会福祉法人 福井県社会福祉協議会

福井県福祉人材センター

(無料職業紹介事業番号 18-ム-010001)

〒910-8516 福井市光陽2丁目3-22

県社会福祉センター内

TEL 0776-21-2294・28-3180

FAX 0776-24-4187

<http://www.f-shakyo.or.jp>

社会福祉法人 敦賀市社会福祉協議会

嶺南福祉人材バンク 無料職業紹介所

(無料職業紹介事業番号 18-ム-050001)

〒910-8516 敦賀市東洋町4-1

敦賀市福祉総合センター内

TEL 0770-22-3133(代)

FAX 0770-22-3785

介護福祉士の資格保有者は 福祉人材センターへの届出が 努力義務となっています。

.....

高齢社会が進むなか、介護の仕事はますます社会的に重要な仕事となっています。介護職として働く人は増え続けていますが、現在、そして近い将来、介護を必要とする高齢者も増加し続けているため、介護の資格、技術、経験を持つ方々は、とても貴重な存在です。そこで、国は社会福祉法を改正し、介護福祉士の資格を持つ方々が、介護の仕事から一度離れても、いつでも介護の仕事で再び活躍いただけるように届出制度を創設。福祉人材センターに届出、登録していただくことで、介護に関わる最新情報の提供や研修によるスキル維持・向上のサポート、就職の意向をもった時には、最適な就業場所を紹介するといった支援を継続して受けることができるようになりました。

また、介護福祉士とは異なり、法律による努力義務はありませんが、介護職員初任者研修、介護職員実務者研修、(旧)ホームヘルパー養成研修1級・2級課程、(旧)介護職員基礎研修、入門的研修を修了した方も、福祉人材センターに届出ると支援を受けることができます。



介護福祉士の
お守り、
できました。

お忘れなく。 あなたを生涯支える 届出制度

対象資格・研修

| | | | | | |
|-------|-----------|-----------|---------------------|-----------|-------|
| 介護福祉士 | 介護職員初任者研修 | 介護職員実務者研修 | 旧ホームヘルパー養成研修1級・2級課程 | 旧介護職員基礎研修 | 入門的研修 |
|-------|-----------|-----------|---------------------|-----------|-------|



全国社会福祉協議会・中央福祉人材センター
都道府県社会福祉協議会・都道府県福祉人材センター

せっかくの、 資格。

介護福祉士等
の資格をお持ちの
皆さんへ



ご存知ですか？ あなたを生涯支える 届出制度

対象資格・研修

| | | | | | |
|-------|-----------|-----------|---------------------|-----------|-------|
| 介護福祉士 | 介護職員初任者研修 | 介護職員実務者研修 | 旧ホームヘルパー養成研修1級・2級課程 | 旧介護職員基礎研修 | 入門的研修 |
|-------|-----------|-----------|---------------------|-----------|-------|



全国社会福祉協議会・中央福祉人材センター
都道府県社会福祉協議会・都道府県福祉人材センター

(福)福井県社会福祉協議会・福井県福祉人材センター
〒910-8516 福井市光陽2-3-22 県社会福祉センター1階
TEL: 0776-21-2294・28-3180 FAX: 0776-24-4187

介護福祉士等の 有資格者を サポート

サポート 1

最新の情報をお届け

介護の仕事に関する様々な情報を届出の方それぞれのマイページにお届けします。
例)福祉・介護に関するニュース、就職活動に役立つ情報、各種イベント情報、就職先を探す方には、希望に応じた福祉・介護分野の求人情報

サポート 2

知識・技術の再習得研修や 職場体験も。

ブランクのある方には、介護の知識・技術の研修や、介護の職場の現状や個々の職場の実情を肌で知るための職場体験のサポートも行います。

サポート 3

都道府県ごとのセンターが きめ細かに対応。

再就職をご希望の場合、ホームページ上でのサポートに加えて、各都道府県の福祉人材センターが、きめ細かく求職者からご相談に応じ、新しい活躍の場と出会う手伝いをいたします。

4つのステップで簡単にご登録

<https://www.fukushi-work.jp>

福祉のお仕事

登録は
こちらから



STEP 1 /



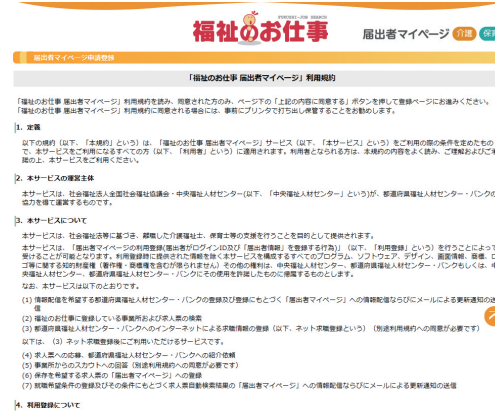
- 「福祉のお仕事」ホームページにアクセス。
- 届出者(介護)の方を選択。

STEP 2 /



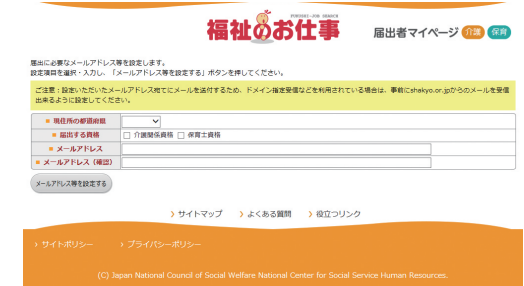
- 新規登録を選択。

STEP 3 /



- 利用規約に同意する。

STEP 4 /



- 仮登録申請を入力。(メールアドレス等)
- 受信したメール記載の本登録用URLを選択。
- 表示画面にそって、届出に必要な情報を登録。
 - 届出登録が完了。
- 届出者マイページにログインできる。