

令和7年度福井県立高等学校入学者選抜について

令和7年4月23日
高校教育課

1 令和7年度入学者選抜の変更点

ア 特色選抜について

- ・県立高校の特色化を図るため、7種目・領域、募集人員32名を増加
令和7年度入学者選抜 23校123種目・領域、募集人員574名
(令和6年度入学者選抜 23校116種目・領域、募集人員542名)
- ・応募資格の変更
海外の学校からの出願を認める
地域みらい留学における既卒生の出願を認める

イ その他

- ・調査書の記載事項から「出欠の記録」の欄を削除
- ・合格者の発表について、受験番号の掲載をWEB出願システム上のみとし、各高校のホームページには、WEB出願システムの合格者発表ページへのリンクを掲載

2 令和7年度入学者選抜の結果

ア 各選抜の実施日、募集人員、受験者数、合格者数について

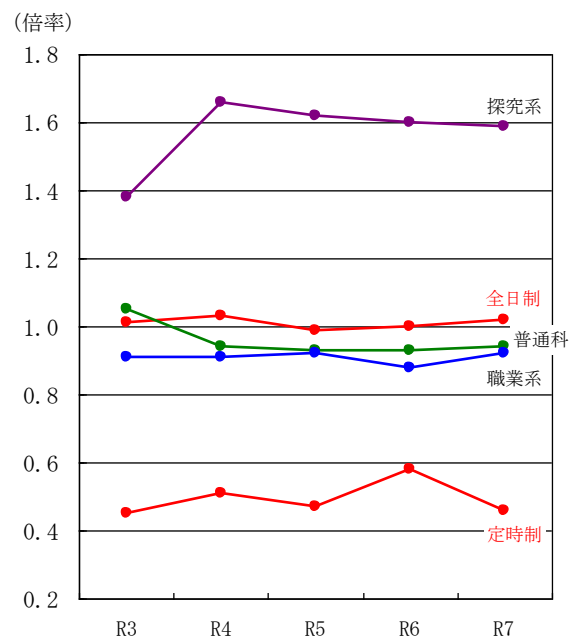
※表中の人数は、全日制・定時制の合計

選抜種類	推薦・特色等※	一般		第2次募集
			追検査	
実施日	1月15日	2月20日、21日	2月26日、27日	3月7日
募集人員	1,723 (1,715)	3,748 (3,928)		423 (497)
受験者数	1,266 (1,215)	3,622 (3,749)	4 (27)	65 (87)
合格者数	1,133 (1,085)	3,331 (3,431)		62 (83)

※推薦・特色等には、外国人生徒等特別選抜および連携型中高一貫教育校入学者選抜を含む。

イ 志願倍率（一般入学者選抜）について

- ・全日制課程
 - 普通科 1.02倍 (1.00倍)
 - 探究系学科 0.94倍 (0.93倍)
 - 職業系学科 1.59倍 (1.60倍)
 - 0.92倍 (0.88倍)
 - ・定時制課程 0.46倍 (0.58倍)
- ()内は、前年度



ウ 合格者数について

推薦入学者選抜、特色選抜、外国人生徒等特別選抜、連携型中高一貫教育校入学者選抜、一般入学者選抜、第2次募集の課程別の合格者数は次のとおり

() 内は、前年度

	全 日 制	定 時 制	合 計
推薦入学者選抜	555 (551)		555 (551)
特 色 選 抜	479 (437)		479 (437)
外国人生徒等特別選抜	15 (13)		15 (13)
連携型中高一貫教育校入学者選抜	84 (84)		84 (84)
一般入学者選抜	3, 176 (3, 231)	155 (200)	3, 331 (3, 431)
第 2 次 募 集	40 (60)	22 (23)	62 (83)
計	4, 349 (4, 376)	177 (223)	4, 526 (4, 599)
募 集 定 員	4, 531 (4, 663)	350 (350)	4, 881 (5, 013)
充 足 率	96. 0% (93. 8%)	50. 6% (63. 7%)	92. 7% (91. 7%)

エ 合格者平均点について

全日制の一般入学者選抜合格者 3, 176 人のうち、帰国子女等受験者、追検査受験者を除く 3, 171 人 (前年度 3, 212 人) に関する教科別の平均点は、次のとおり

() 内は、前年度

	選択問題 A	選択問題 B
英 語*	34. 3 (36. 2)	57. 8 (62. 6)
数 学*	44. 1 (44. 9)	63. 6 (63. 7)
	共通	
国 語	61. 5 (63. 7)	
社 会	56. 5 (47. 2)	
理 科	53. 4 (54. 3)	
総 点	189. 4 (188. 0)	317. 3 (315. 2)

※英語および数学は大問 4～6 問のうち 1～2 問を次の 2 種類の選択問題として実施

A：基礎力を問う問題 【選択した合格者 918 人】

B：記述・論述の割合が多い問題 【選択した合格者 2, 253 人】