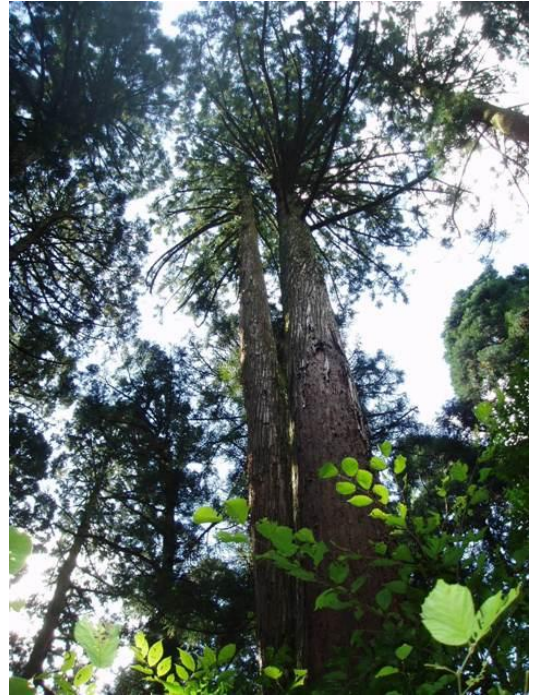


ほうきょうじ ぎうんすぎ
宝慶寺の義雲杉

所在地	大野市宝慶寺
所有者	宝慶寺
樹種	スギ
樹齢	600年
樹高	28.5m
幹周り	5.2m
みどころ	大野市の宝慶寺の参道附近に居並ぶスギのなかで、特に目を引く巨木である。義雲和尚が植えられたという言い伝えから、義雲杉と呼ばれている。
その他	市指定天然記念物



見頃

通年