

# 若狭牛の里情報

〒919-1523 三方上中郡若狭町安賀里 77-1

嶺南牧場 (TEL)0770-62-0583 (FAX)0770-62-0234

## R3, 6月譲渡 雌子牛情報 2頭

申込期限 : 6月11日 (金)

抽 選 : 6月14日 (月) ※嶺南牧場職員代理

譲渡期限 : 7月 2日 (金)

母の父として産肉能力が非常に高い「美国桜」産子です。

ゲノム育種価は、(一社)家畜改良事業団が現在供給する上位種雄牛の能力に匹敵します。

繁殖牛の増頭および更新にご利用ください。

嶺牧牛 No.	生年月日 R2/	産次	血 統			母牛嶺牧 No.	本牛育種価		発育状況		R3.5.27 測定		譲渡価格 (円、税抜き)	
			父	母の父	曾祖父		育種価	ゲノム育種価※	月齢 (月)	体重 (kg)	日齢 体重	体高 (cm)		胸囲 (cm)
168	10/6	3	美国桜	美徳国	忠富士	142	期待 CABBAA	HHHCHB	7.7	264	1.02	109	145	597,000
177	11/3	2	美国桜	耕富士	美徳国	173	-	BHHAHA	6.7	240	1.11	110	139	571,000

※家畜改良事業団が評価した雌集団内の順位を示す区分

H:上位1/10以上、A:上位1/4以上、上位1/10未満、B:平均以上、上位1/4未満、C:下位1/4以上、平均未満、D:下位1/4未満

### No. 168

美国桜-

美徳国-忠富士

※HHHCHB

597,000円

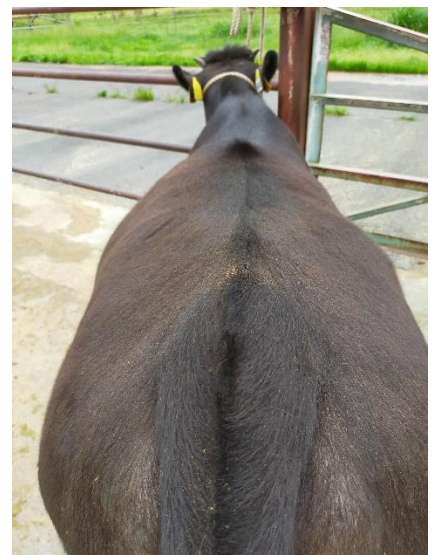
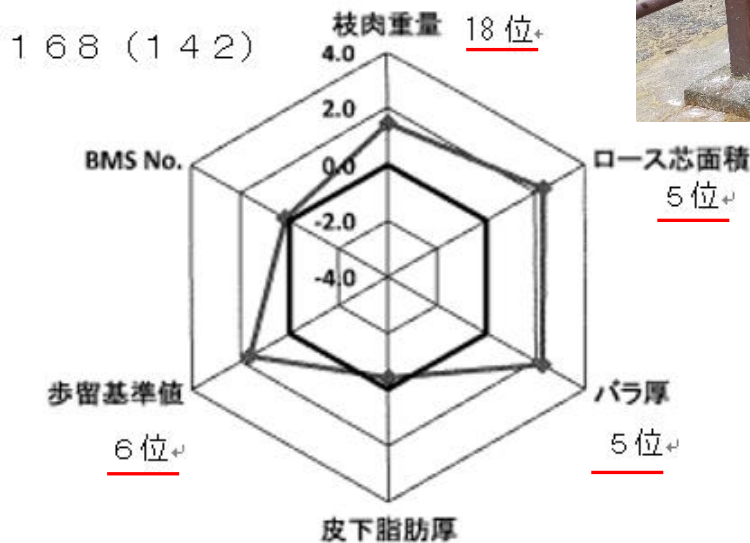


図: ゲノム育種価

順位は家畜改良事業団種雄牛の能力順相当です

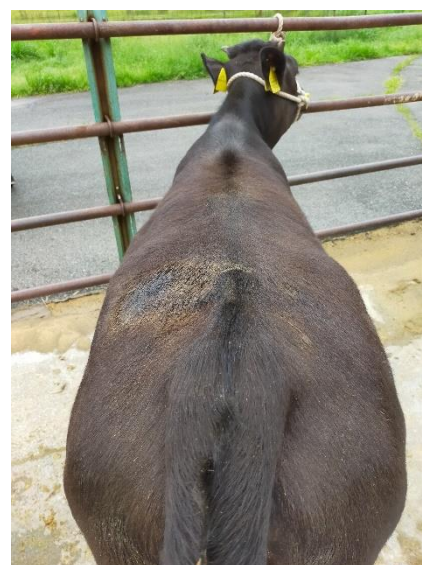
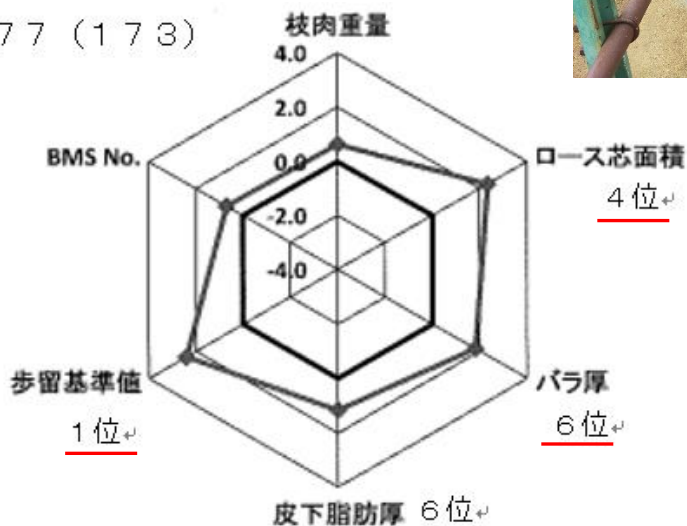
No. 1 7 7  
 美国桜一  
 耕富士一美徳国

※BHHAHA

5 7 1, 0 0 0円



1 7 7 (1 7 3)



図：ゲノム育種価

順位は家畜改良事業団種雄牛の能力順相当です

○ 生産雌子牛情報

譲渡 予定月	嶺南 牛No.	生年 月日	生産子牛血統				母牛ゲノム 育種価 R2,10月	備考	
			父	母					
				No.	父	祖父			祖祖父
8月	170	R3.1.7	美国桜	176	耕富士	勝平正	安平	HAHBBH	ET
	165	R3.1.12	美国桜	176	耕富士	勝平正	安平	HAHBBH	ET
	138	R3.1.12	美国桜	176	耕富士	勝平正	安平	HAHBBH	ET
10月	167	R3.3.2	美国桜	173	耕富士	美徳国	福桜	HHHDAB	ET
	127	R3.3.2	美国桜	173	耕富士	美徳国	福桜	HHHDAB	ET
	143	R3.3.21	美国桜	173	耕富士	美徳国	福桜	HHHDAB	ET
12月	175	R3.3.28	美国桜	173	耕富士	美徳国	福桜	HHHDAB	ET
	162	R2.3.30	安福久	163	美徳国	忠富士	福之国	HAAAAD	ET
	159	R3.4.22	幸忠栄	124	隆之国	勝忠平	金安平	BBCCCH	ET
	164	R3.4.28	福増	164	秀正実	美徳国	忠富士	HAADCB	
	188	R3.5.20	美国桜	173	耕富士	美徳国	福桜	HHHDAB	ET

※この中から、嶺南牧場後継牛を選定することがあります