

# 若狭牛の里情報

〒919-1523 三方上中郡若狭町安賀里 77-1

嶺南牧場 (TEL)0770-62-0583 (FAX)0770-62-0234

## 12月譲渡 雌子牛情報

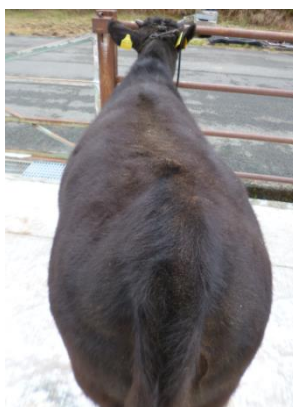
繁殖牛の増頭および更新に活用してください。

申込期限：12月8日(金)

抽選会：12月12日(火) 15:00 和牛研修会終了後 場所:家畜保健衛生所

譲渡期限：12月28日(木)

場 No.	生年月日	産次	血統			期待 育種価	母牛情報		発育状況 H29.11.21 測定					摘要	譲渡価格 (円、 税抜き)
			父	母の父	曾祖父		場 No.	育種価 H29,8月	月齢 (月)	体重 (kg)	日齢 体重	体高 (cm)	胸囲 (cm)		
84	H29. 1. 31	6	美津照重	金幸	平茂勝	—	84	ABBBCC	9.7	262	0.89	115	154	左後肢飛節部腫脹 切開治療 済み	420,000
124	H29. 2. 27	3	安福久	百合茂	金幸	CACAAB	117	ABACCC	8.8	259	0.97	111	153		520,000



【No. 84 の治療経過および現状】

左後肢飛節部外側が腫脹したため、9/19に切開治療した。現在は治癒しているが、左右を比べると若干腫れが残っている。なお、歩様は当初から正常であった。

No. 84 美津照重 — 金幸 — 平茂勝



No. 124 安福久 — 百合茂 — 金幸

今後の雌子牛譲渡予定および妊娠牛情報 H29,11,22 現在

【雌子牛】

譲渡 予定月 H30,	牛No.	生年 月日	生産子牛血統				母		備考
			父	母			No.	育種価 H29,8月解析	
				父	祖父	祖祖父			
2月	119	6/12	安福久	百合茂	金幸	平茂勝	117	ABACCC	ET
	160	6/22	茂花国	安福久	金幸	平茂勝	160	期待CACAAA	初産
	162	6/28	美津照重	美徳国	勝平正	日向国	162	宮崎・期待BAACBA	初産
	139	7/12	芳之国	茂勝栄	安平	福茂	139	期待 CACAAB	
	164	7/21	美津照重	秀正実	美徳国	忠富士	164		初産
	101	7/28	百合茂	安福久	平茂勝	安平	94	CACAAB	ET
5月	102	9/1	茂晴花	安福久	平茂勝	神高福	102	BACAAB	
	155	9/10	百合茂	安福久	勝忠平	安平	101	CACBAA	ET
	151	9/15	百合茂	安福久	平茂勝	安平	94	CACAAB	ET
	153	9/18	百合茂	安福久	勝忠平	安平	101	CACBAA	ET
	127	9/19	安福久	隆之国	勝忠平	糸福(鹿児島)	99	AAACBA	ET

※ この牛の中から嶺南牧場後継牛を選定することがあります

【妊娠牛】

妊娠 牛No.	分娩 予定日	生産子牛血統				備考	妊娠 牛No.	分娩 予定日	生産子牛血統				備考
		父	母						父	母			
			父	祖父	祖祖父					父	祖父	祖祖父	
140	11/30	百合茂	安福久	平茂勝	安平	ET	138	5/25	百合茂	平茂晴	安福165の9	平茂勝	ET
108	12/9	茂久桜	平茂晴	平茂勝	北国7の8	ET	124	5/27	百合茂	平茂晴	安福165の9	平茂勝	ET
152	12/10	勝忠福	美徳国	福之国	安平		175	5/27	美津照重	耕富士	美徳国	上茂福	初産
93	12/24	茂久桜	平茂晴	平茂勝	北国7の8	ET	95	5/28	百合茂	平茂晴	安福165の9	平茂勝	ET
142	12/24	茂久桜	平茂晴	平茂勝	北国7の8	ET	173	6/10	美津照重	耕富士	美徳国	福桜	初産
150	12/24	茂晴花	平茂勝	安平	隆桜		176	6/17	美津照重	耕富士	勝平正	安平	初産
120	1/9	勝忠平	安平	隆桜	福茂	ET	128	6/18	勝忠平	芳之国	安福久	平茂勝	ET
135	1/20	百合茂	安福久	勝忠平	安平	ET	143	6/20	久茂福	美徳国	忠富士	福之国	
169	2/6	茂花国	安福久	金幸	神高福	初産	51	7/2	百合勝安	安平	隆桜	菊安(宮崎)	
136	2/17	百合茂	平茂晴	安福165の9	平茂勝	ET	66	7/2	幸忠栄	福之国	安平	隆桜	
73	2/17	勝忠平	芳之国	安福久	平茂勝	ET	89	7/2	光平照	平茂勝	金幸	第20平茂	
96	3/4	百合茂	平茂晴	安福165の9	平茂勝	ET	158	7/8	花国安福	百合茂	安福久	勝忠平	ET
157	3/6	花国安福	安福久	勝忠平	平茂勝	ET	170	7/8	菊花国	安福久	百合茂	金幸	初産
132	3/13	百合茂	平茂晴	安福165の9	平茂勝	ET	119	7/15	茂花国	照美	茂重桜	糸晴波	
156	3/19	花国安福	安福久	勝忠平	平茂勝	ET	131	7/15	幸忠栄	隆之国	安糸福	平茂勝	
167	4/1	美津照重	百合茂	福之国	安平	初産	144	7/20	勝忠平	芳之国	安福久	平茂勝	ET
154	4/16	勝忠福	美徳国	忠富士	福之国		111	7/24	勝忠平	芳之国	安福久	平茂勝	ET
103	5/4	百合勝安	隆之国	勝忠平	金安平	ET	118	7/28	福増	百合茂	金幸	平茂勝	
69	5/5	久茂福	平茂勝	金幸	神高福		145	7/30	花国安福	安福久	勝忠平	平茂勝	ET
141	5/5	百合勝安	隆之国	勝忠平	金安平	ET							

【みなさまのご来場、お問い合わせをお待ちしています】