

若狭牛の里情報

〒919-1523 三方上中郡若狭町安賀里 77-1

嶺南牧場 (TEL)0770-62-0583 (FAX)0770-62-0234

7月譲渡 雌子牛情報

申込期限：7月 8日 (月)

抽選会：7月11日 (木) 13:30 家畜保健衛生所にて

譲渡期限：7月31日 (水)

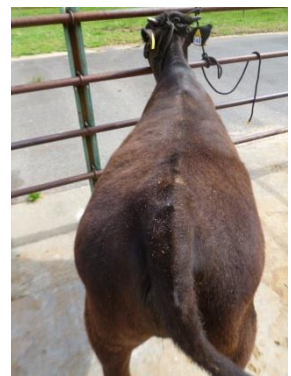
場 No.	生年 月日 H30-	産 次	血 統			期 待 育 種 価	母牛情報		発育状況		R1,6,24 測定			譲渡価格 (円、 税抜き)
			父	母の父	曾祖父		場 No.	育種価 R1,5月	月齢 (月)	体重 (kg)	日齢 体重	体高 (cm)	胸囲 (cm)	
148	11/5	3	勝忠平	芳之国	安福久	AABCCA	138	CBCCCA	7.6	244	1.06	110	140	551,000
96	11/30	6	花国安福	安福久	勝忠平	-	96	BABAAA	6.8	210	1.02	106	134	466,000
127	12/2	5	花国安福	安福久	勝忠平	-	96	BABAAA	6.7	258	1.26	110	143	594,000
134	12/11	4	百合勝安	隆之国	勝忠平	-	124	AAACAA	6.4	214	1.10	106	134	478,000
165	12/16	2	百合勝安	隆之国	勝忠平	-	124	AAACAA	6.3	189	0.99	104	132	412,000

No. 148

勝忠平一

芳之国一安福久

551,000円



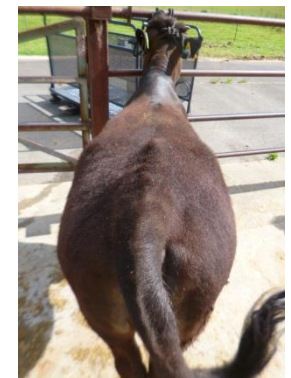
【特記】乳房、乳座に白斑。
なお、基本登録審査での
失格とはなりません。

No. 96

花国安福一

安福久一勝忠平

466,000円

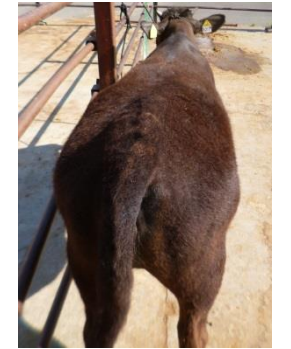


No. 127

花国安福一

安福久一勝忠平

594,000円

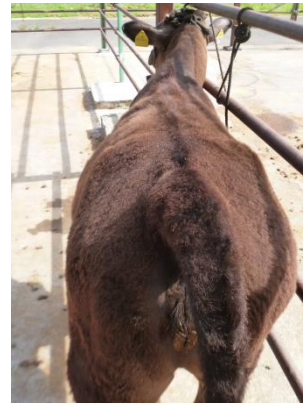


No. 1 3 4

百合勝安一

隆之国一勝忠平

4 7 8, 0 0 0 円



No. 1 6 5

百合勝安一

隆之国一勝忠平

4 1 2, 0 0 0 円



今後の雌子牛譲渡予定 R1,6,,23 現在

譲渡 予定月	牛 No.	生年 月日	生産子牛血統				母牛育種価 R1,5月 解析	備 考	
			父	母					
				No.	父	祖父			祖祖父
9月	151	2/28	安福久	99	隆之国	勝忠平	糸福(鹿児島)	ABACBA	ET
	152	3/2	勝忠平	138	芳之国	安福久	平茂勝	CBCCCA	ET
11月	169	4/6	安福久	142	美徳国	忠富士	安平	CABCAC	ET
	142	4/9	花国安福	111	百合茂	安福久	勝忠平	AABAAA	ET
	93	4/8	花国安福	96	安福久	勝忠平	平茂勝	BABAAA	ET
	135	4/15	花国安福	96	安福久	勝忠平	平茂勝	BABAAA	ET
2月	168	5/15	安福久	99	隆之国	勝忠平	糸福(鹿児島)	ABACBA	ET
	181	5/23	美津照重	181	秀正実	忠富士	上福	宮崎期AACCCB	初産

※この牛の中から嶺南牧場後継牛を選定することがあります

嶺牧 No.	血 統			
	1代祖	2代祖	3代祖	4代祖
191	秀正実	美徳国	忠富士	安平
192	秀正実	勝平正	美徳国	忠富士
193	耕富士	勝平正	安平	福桜
194	耕富士	美徳国	勝平正	福之国
195	耕富士	美徳国	上茂福	福桜
196	真華盛	勝平正	日向国	糸秀

職員紹介

職名ほか	氏名
場長・獣医師	吉田 靖
次長(譲渡担当)	福井幸昌
主任	栗原優佳子
企画主査(庶務)	村井直子
主事・獣医師	平賀寛治

5月開催、宮崎県高千穂市場から導入しました

【みなさまのご来場、お問い合わせをお待ちしています】