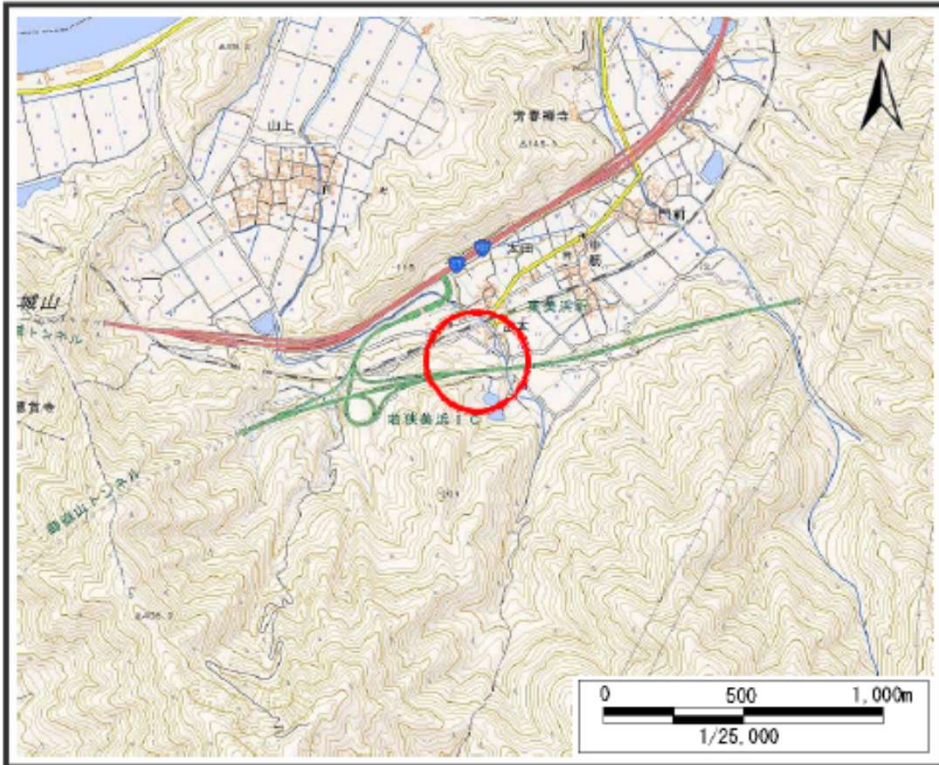
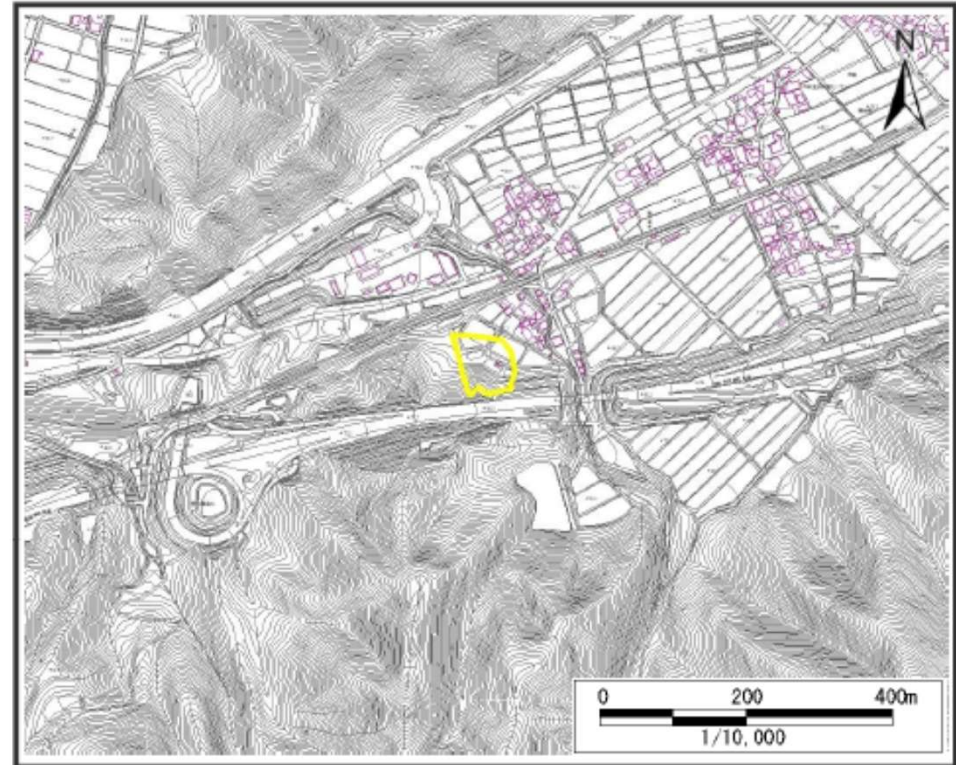


基礎調査結果(未指定)

土砂災害警戒区域・土砂災害特別警戒区域 位置図



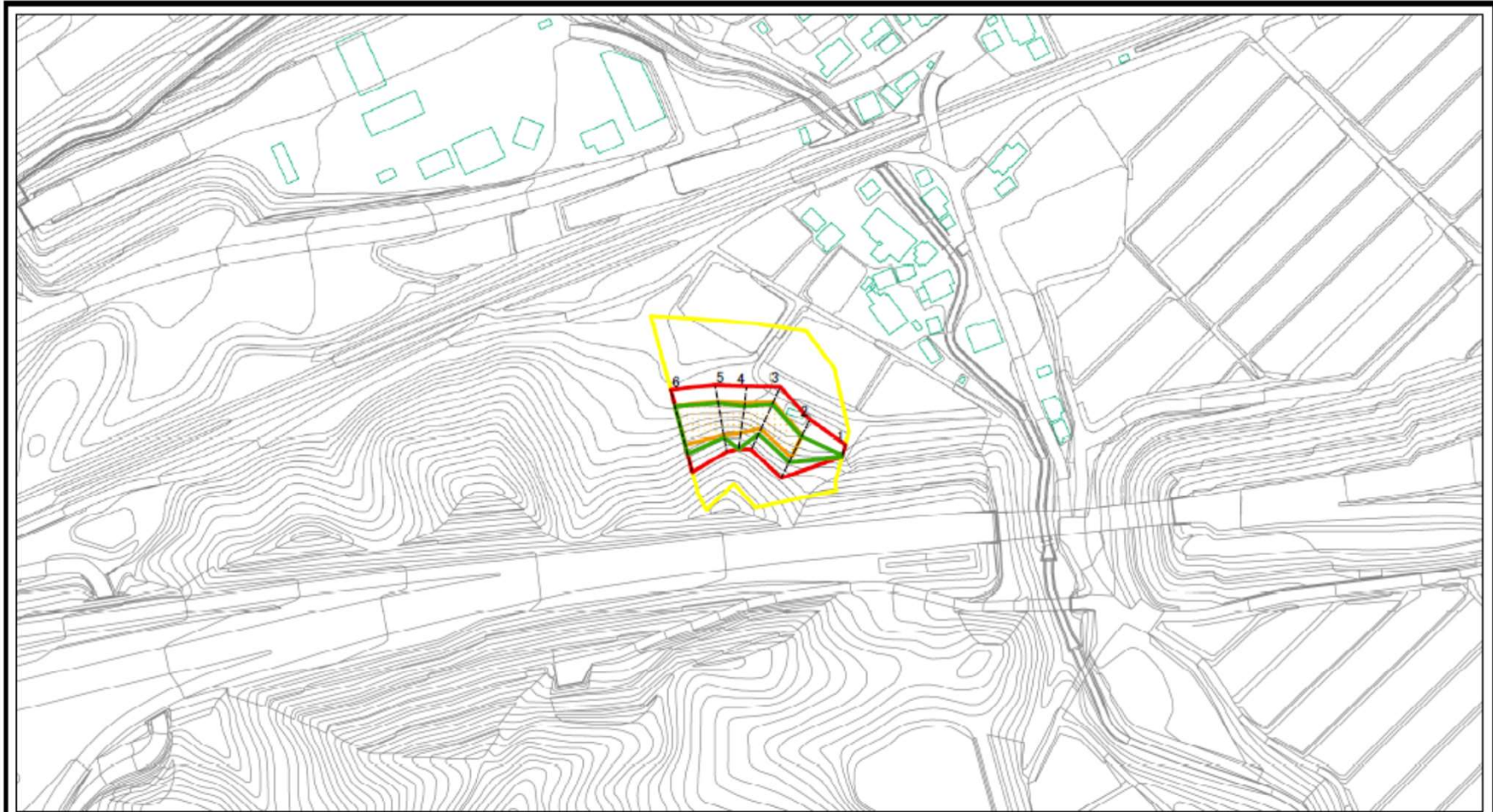
位置図 (1/25,000)



位置図 (1/10,000)

様式-1(急) 土砂災害警戒区域・土砂災害特別警戒区域 位置図	自然現象の種類	急傾斜地の崩壊
	箇所番号	30-Ⅲ-8431
	箇所名	-
	所在地	福井県三方郡美浜町太田

基礎調査結果(未指定)
 土砂災害警戒区域・土砂災害特別警戒区域 区域図



0 25 50 100
m

図中の数字は横断測線番号を示す

様式-2(急) 土砂災害警戒区域・土砂災害特別警戒区域 区域図(その1)	土砂災害防止法施行令第二条の基準に該当する区域		N 縮尺 1:2,500	自然現象の種類	急傾斜地の崩壊	箇所番号	30-Ⅲ-8430
	土砂災害防止法施行令第三条の基準に該当する区域			告示番号		箇所名	-
	それ以外の区域			告示年月日		所在地	福井県三方郡美浜町太田
	土石等の堆積による方が建築物の耐力を上回る区域						福井県