



あわら・坂井の 農業農村整備2021



坂井地区農業農村整備事業推進協議会



坂井管内の概要

当管内は、福井県の最北部、九頭竜川の下流域に位置し、あわら市と坂井市の2市で構成されています。

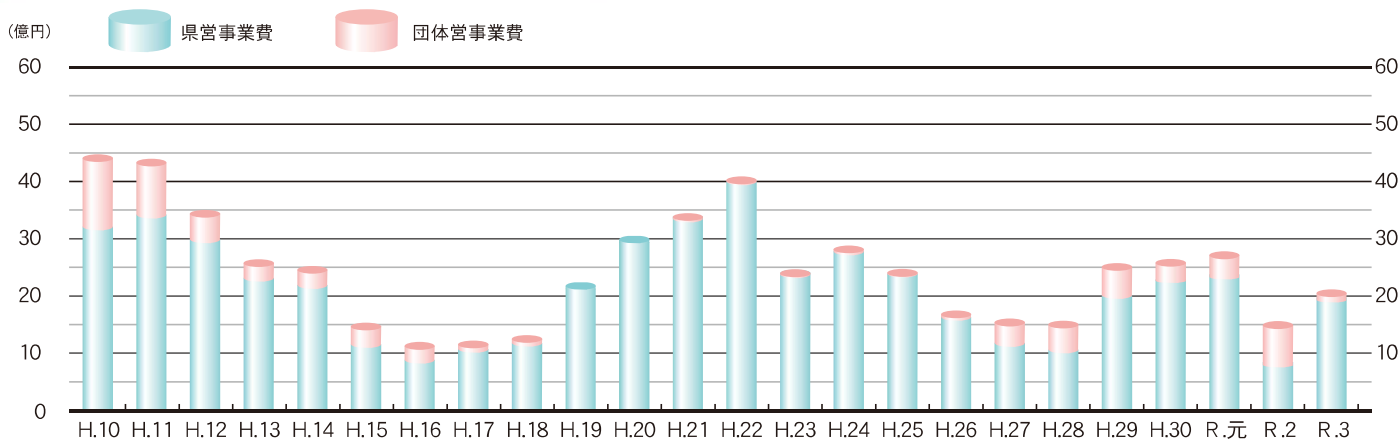
農業においては坂井平野に広がる「水田地域」をはじめ、「坂井北部丘陵地」や「三里浜砂丘地」などの畑作地で、各地域の特性に応じ、福井県の基幹作物である稲作を中心に、大麦、大豆、そばをはじめ、野菜や花き、果樹の生産が盛んに営まれています。

これらの営農の生産基盤や農村の生活環境等を保全・整備するため、ほ場の大区画化や農業用水路のパイプライン化、施設の長寿命化、多面的機能支払交付金に取り組んでいます。

1. 市の概要

市町名	面積 (R2.10.1)	人口 (R2.10.1)	世帯数 (R2.10.1)	耕地面積 (R元.7.15)			森林面積 (R2.3.31)	地域指定	
				総数	水田	畑地		山村振興	特定農山村
あわら市	116.98km ²	27,271	9,909	3,420ha	2,600ha	822ha	4,441ha	—	劔岳
坂井市	209.67km ²	88,176	31,044	6,630ha	5,890ha	738ha	7,362ha	竹田	竹田
管内計	326.65km ²	115,447	40,953	10,050ha	8,490ha	1,560ha	11,803ha	1旧村	2旧村

2. 農業農村整備事業費の推移 (当初)



3. 農業農村整備の整備率

令和3年3月31日現在

市町名	農振農用地区域の水田面積	ほ場整備実施面積	ほ場整備率	大区画整備面積 (50a以上)	大区画化率	パイプライン整備面積	パイプライン化率
あわら市	2,722.1ha	2,152.4ha	79.1%	1,412.6ha	65.6%	1,781.1ha	65.4%
坂井市	5,823.3ha	5,345.1ha	91.8%	4,033.3ha	75.5%	4,443.1ha	76.3%
管内計	8,545.4ha	7,497.5ha	87.7%	5,445.9ha	72.6%	6,224.2ha	72.8%
県全体	35,235.8ha	30,980.4ha	87.9%	12,134.4ha	39.2%	17,359.1ha	49.3%

4. 令和3年度実施中の農業農村整備事業

※進捗はR2まで事業費 (繰越含む) / 全体事業費

県営事業

経営体育成基盤整備事業

フリガナ 地区名	関係市町	採択 年度	受益面積 (ha)	総事業費 (千円)	事業内容	2年度まで 進捗	3年度予算額 (千円)	関係土地 改良区等
カキバラ 柿原	あわら市	H30	64.1	1,980,000	区画整理 51.3ha 暗渠排水 6.3ha 農業用排水 581m	45.6%	150,000	細呂木北部 土地改良区
サイイチユウオウ 坂井中央	坂井市	R2	308.5	4,177,000	区画整理 1.2ha 暗渠排水 78.0ha 農業用排水 50,800m	13.1%	400,000	坂井土地改良区 春江町土地改良区
サイセイブ 坂井西部	坂井市	R2	376.3	2,116,000	暗渠排水 446.3ha 客土 11.6ha 農業用排水 6,400m	7.7%	100,000	坂井 土地改良区

県営事業

経営体育成基盤整備事業

フリガナ 地区名	関係市町	採択 年度	受益面積 (ha)	総事業費 (千円)	事業内容	2年度まで 進捗	3年度予算額 (千円)	関係土地 改良区等
ハリハラ 針原	坂井市	R2	55.2	481,000	暗渠排水 31.2ha 客土 2.3ha 農業用排水 7,100m	14.8%	45,000	春江町 土地改良区
シンゴウシモバン 新郷下番	坂井市	R3	248.7	974,000	暗渠排水 234.6ha 客土 4.4ha 農業用排水 2,500m	—	57,000	新郷下番 土地改良区
シグヨシ 重義	あわら市	R3	54.0	260,000	暗渠排水 54.0ha 用水機場 1.0ヶ所	—	13,000	芦原 土地改良区

基幹水利施設ストックマネジメント事業

フリガナ 地区名	関係市町	採択 年度	受益面積 (ha)	総事業費 (千円)	事業内容	2年度まで 進捗	3年度予算額 (千円)	関係土地 改良区等
フナツ 舟津	あわら市	R3	30.2	60,000	農業用排水 114m	—	9,000	芦原 土地改良区

湛水防除事業

フリガナ 地区名	関係市町	採択 年度	受益面積 (ha)	総事業費 (千円)	事業内容	2年度まで 進捗	3年度予算額 (千円)	関係土地 改良区等
カドハイスイ 加戸排水	坂井市	H29	63.9	1,359,000	排水機場整備 1ヶ所	27.5%	32,000	加戸排水 土地改良区
バンデン タナカナカ 番田・田中々	あわら市	H30	54.3	997,000	排水機場整備 1ヶ所	29.0%	200,000	芦原 土地改良区
ナカバン 中番	あわら市	R2	104.8	1,498,000	排水機場整備 1ヶ所	4.5%	5,000	竹田川南部 土地改良区
ヌノメ 布目	あわら市	R3	51.7	950,000	排水機場整備 1ヶ所	—	60,000	芦原 土地改良区

農道保全対策事業

フリガナ 地区名	関係市町	採択 年度	受益面積 (ha)	総事業費 (千円)	事業内容	2年度まで 進捗	3年度予算額 (千円)	関係土地 改良区等
サカイホクブニキ 坂井北部2期	あわら市	H29	1,890.0	1,441,000	路面改良 4,780m 法面保護 1式	51.2%	286,000	あわら市
シンノナカバシ 新野中橋	坂井市	R元	249.3	427,000	橋梁補修 61.0m	19.2%	80,000	坂井市

団体営事業

地域用水機能増進事業

フリガナ 地区名	関係市町	採択 年度	受益面積 (ha)	総事業費 (千円)	事業内容	2年度まで 進捗	3年度予算額 (千円)	関係土地 改良区等
クスリュウガワカリユウ 九頭竜川下流	あわら市・坂井市 福井市・永平町	H11	11,642.0	2,300,500	増進支援活動 1式 施設等の改修整備 1式	100.0%	—	九頭竜川鳴鹿 土地改良区

農村振興総合整備統合補助事業

フリガナ 地区名	関係市町	採択 年度	受益面積 (ha)	総事業費 (千円)	事業内容	2年度まで 進捗	3年度予算額 (千円)	関係土地 改良区等
サカイ 坂井	坂井市	H30	133.7	588,000	区画整理 7.4ha 農業用排水 4.3Km 農道 2.0km 集落道 0.2km	51.2%	120,000	坂井市
サカイトウブ 坂井東部	坂井市	R3	312.9	880,000	農業用排水 6,442m 集落安全施設 1.0式	—	39,800	坂井市

管理事業

基幹水利施設管理事業

フリガナ 地区名	関係市町	採択 年度	受益面積 (ha)	事業内容	3年度予算額 (千円)	関係土地 改良区等
サカイホクブ 坂井北部	あわら市 坂井市	H8	1,787.1	点検整備等・電力料金・整備補修	47,348	坂井北部 土地改良区

国営造成施設管理体制整備促進事業（管理体制整備型）

フリガナ 地区名	関係市町	採択 年度	受益面積 (ha)	事業内容	3年度予算額 (千円)	関係土地 改良区等
サカイホクブ 坂井北部	あわら市 坂井市	H12	1,965.4	強化支援・計画策定・推進活動	15,666	坂井北部 土地改良区 他
クスリュウガワカリユウ 九頭竜川下流	あわら市・坂井市 福井市・永平町	R2	12,491.9	強化支援・計画策定・推進活動	15,874	竹田川南部 土地改良区 他

農業農村整備事業



県営かんがい排水事業 丸岡 2 期地区



県営湛水防除事業 番田田中々地区



県営農道保全対策事業 坂井北部 2 期地区



県営経営体育成基盤整備事業 柿原地区

ICTを活用したスマート農業の取組み

(ICT…情報通信技術)

自動給水栓による遠隔地の水管理を省力化

農事組合法人 イーノなかのはま100 (あわら市中浜)

□リモコン型操作のイメージ



車に乗ったまま給水栓を開け閉め

自動でできるように！

今までは手動で行っていたことが...



□遠隔操作のイメージ図



2年3作体系の超低コスト大規模営農体系の実証

田中農園株式会社 (坂井市坂井町福島)

□実証内容

【水稲】

- ・自動走行トラクタによる有人-無人協調作業 [労働時間削減]
- ・可変プロキヤスによる田植前・全層施肥 [収量アップ]
- ・GPS 田植機による高精度作業 [労働時間削減・低コスト]
- ・自動給排水栓による遠隔地水管理 [労働時間削減]
- ・収量コンバインデータの施肥への反映 [収量アップ]
- ・ドローンの空撮診断 [収量アップ]
- ・可変プロキヤスによる積極追肥 [収量アップ]
- ・経営管理システムを活用した直播、密播苗移植の最適化 [労働時間削減・低コスト]



【大麦・大豆】

- ・自動走行トラクタによる排水溝施工、適期播種 [収量向上・労働時間削減]

多面的機能支払交付金

地域の手で農地・農業用水や地域環境を守る取り組みについて支援しています。

管内の取り組み状況

R3.3月末時点

市町名	農振農用地 面積(ha)	農地維持・資源向上(共同)			資源向上(長寿命化)			推進体制
		対象農用地 面積(ha)	取組率 (面積ベース)	活動組織数	対象農用地 面積(ha)	取組率 (面積ベース)	活動組織数	
あわら市	3,501	2,896.37	82.7%	6広域(75)	2,894.89	82.7%	6広域(75)	福井県多面的機能発揮推進協議会 坂井地域支部
坂井市	6,437	4,708.60	73.1%	1広域(116)	3,446.04	53.5%	1広域(83)	
管内計	9,938	7,604.97	76.5%	7	6,340.93	63.8%	7	

(※農振農用地面積は、R2.12.31時点)

H30.4月から活動組織が広域化されました。(あわら市：6広域、坂井市：1広域組織)

実施地区の活動事例

あわら市

もろこの会



クリーンエコ・中浜



田中々地域環境を守る会



笹岡農地・水環境保全会



坂井市

八ヶ郷地域を守る会



坪江の里を守る会



石塚水里ネット会



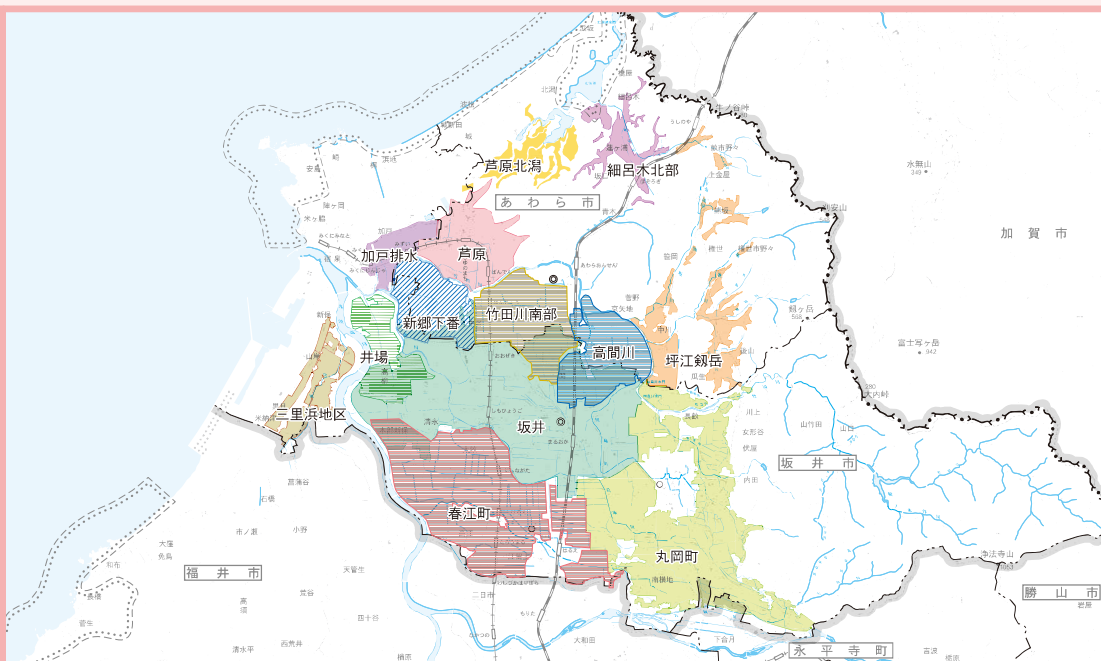
東中野地区村づくり会議



管内の土地改良区

土地改良区は、農業用施設の整備や管理を通じて、地域の農業振興に重要な役割を果たしています。

土地改良区区域図



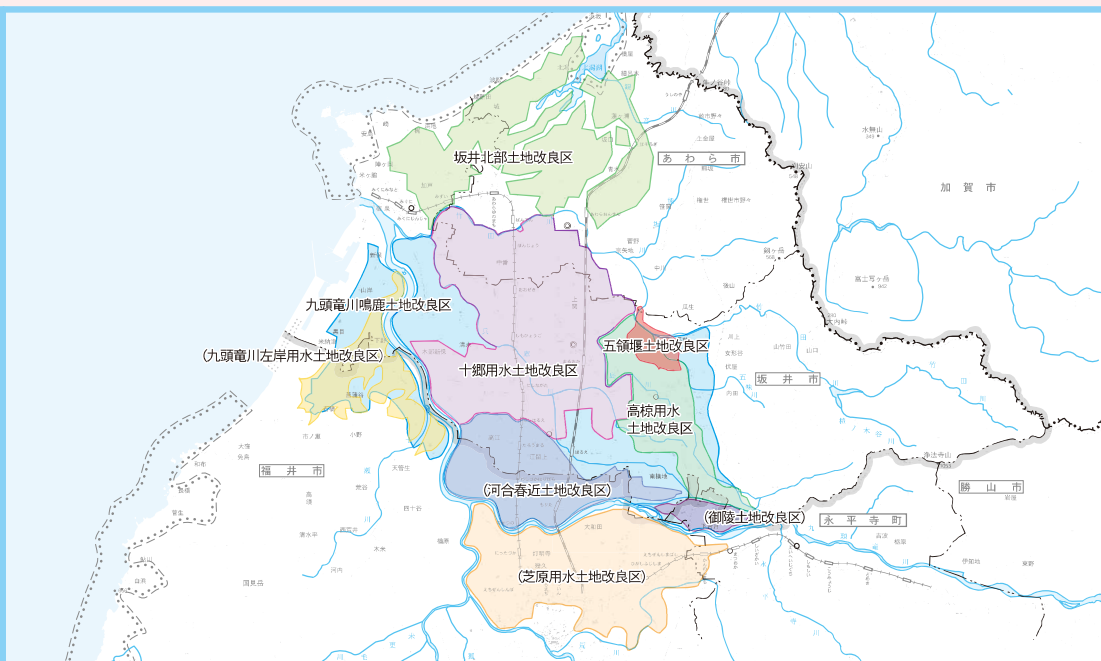
土地改良区一覧

令和3年4月1日現在

名称	関係市名	組合員数(人)	地区面積 (ha)	設立年月日	名称	関係市名	組合員数(人)	地区面積 (ha)	設立年月日
芦原	あわらし市 坂井市	443	341.9	S27.3.31	高間川	あわらし市 坂井市	615	557.2	H18.12.28(合)
井場	坂井市	268	360.6	S27.7.31(水)	竹田川南部	あわらし市 坂井市	559	587.2	H18.12.28(合)
加戸排水	坂井市	219	176.9	S27.3.31(水)	坪江鋸岳	あわらし市	613	459.7	H20.1.16(合)
三里浜地区	坂井市 福井市	364	334.9	S48.10.1	芦原北潟	あわらし市	357	261.4	H21.1.20(合)
春江町	坂井市	1,429	1,338.8	H12.12.18(合)	新郷下番	あわらし市 坂井市	331	447.4	H21.1.20(合)
坂井	あわらし市 坂井市	1,991	2,304.5	H14.12.25(合)	細呂木北部	あわらし市	358	235.4	H21.1.20(合)
丸岡町	坂井市	2,064	1,688.7	H17.1.18(合)					

※(水)は普通水利組合からの組織変更により設立 (合)は新設合併による設立

九頭竜川水系土地改良区区域図



土地改良区一覧

令和3年4月1日現在

名称	関係市名	組合員数(人)	地区面積 (ha)	設立年月日	名称	関係市名	組合員数(人)	地区面積 (ha)	設立年月日
五領堰	あわらし市 坂井市	204	192.9	S26.12.1(水)	坂井北部	あわらし市 坂井市	2,080	1,787.0	S46.6.9
十郷用水	あわらし市 坂井市	2,831	3,436.8	S26.12.1(水)	九頭竜川鳴鹿	坂井市 他3市町	8,919	9,012.6	H29.12.19
高椋用水	坂井市 永平寺町	989	925.7	S26.12.1(水)					

※(水)は普通水利組合からの組織変更により設立