

11 投票所に関する調

(1) 投票所に使用した施設に関する調

区分 市町名	投票所に使用した施設											
	投票所数	左 の 内 訳										借上料を 要した 投票所数
		市役所 町役場	支所 出張所	学 校 幼稚園	公会堂	公民館	体育館 (学校以外 のもの)	集会施設	駅構内 駅周辺	左記以外の 公共施設	その他	
福井市	106	1		33		26		31		11	4	37
敦賀市	28	1		12	1	2	3	6		3		6
小浜市	18	1		2		6		1		8		1
大野市	27			5	2	5		8		4	3	12
勝山市	19	1	1	3		9		4		1		5
鯖江市	17			3		7	2	1		3	1	1
あわら市	17			3		8	1	4			1	3
越前市	32			12		2	1	6		10	1	8
坂井市	28			4		15	1			8		1
市 計	292	4	1	77	3	80	8	61	0	48	10	74
永平寺町	19		1	9				7		2		6
池田町	7	1	1			1				3	1	3
南越前町	16	1		1		5		6		3		6
越前町	26		2	7		2		11		4		
美浜町	7			3				1		3		
高浜町	13	1		2		2		2		6		2
おおい町	21	1		1	2					3	14	12
若狭町	11	1		8		1	1					
町 計	120	5	4	31	2	11	1	27	0	24	15	29
計	412	9	5	108	5	91	9	88	0	72	25	103

(2) 期日前投票所に使用した施設に関する調

区分 市町名	期日前投票所に使用した施設											
	期日前 投票所数	左 の 内 訳										借上料を 要した 投票所数
		市役所 町役場	支所 出張所	学 校 幼稚園	公会堂	公民館	体育館 (学校以外 のもの)	集会施設	駅構内 駅周辺	左記以外の 公共施設	その他	
福井市	9	1	2			2	1			3		
敦賀市	1	1										
小浜市	1	1										
大野市	2	1	1									
勝山市	1	1										
鯖江市	1	1										
あわら市	2	1	1									
越前市	2		1							1		
坂井市	4	1	3									
市 計	23	8	8	0	0	2	1	0	0	4	0	0
永平寺町	3	1	2									
池田町	1	1										
南越前町	3	1	2									
越前町	4	1	3									
美浜町	1	1										
高浜町	1										1	1
おおい町	2	1	1									
若狭町	2	1				1						
町 計	17	7	8	0	0	1	0	0	0	0	1	1
計	40	15	16	0	0	3	1	0	0	4	1	1

(3) 投票所開閉時刻の変更に関する調

(第1区)

市町名	投票区名	投票所所在地	投票所を開く時刻	投票所を閉じる時刻	名簿登録者数	開票所までの距離
					人	km
福井市	第24投票区	下一光町	午前7時	午後7時	39	34
	第25投票区	鮎川町	午前7時	午後7時	535	27
	第26投票区	小丹生町	午前7時	午後7時	393	29
	第27投票区	国見町	午前7時	午後7時	95	29
	第28投票区	風尾町	午前7時	午後7時	345	20
	第29投票区	宿堂町	午前7時	午後7時	91	18
	第65投票区	高須町	午前7時	午後7時	86	23
	第79投票区	西中町	午前7時	午後7時	94	23
	第80投票区	所谷町	午前7時	午後7時	29	24
	第81投票区	吉山町	午前7時	午後7時	49	20
	第82投票区	大宮町	午前7時	午後7時	563	23
	第83投票区	中手町	午前7時	午後7時	164	28
	第84投票区	味見河内町	午前7時	午後7時	41	31
	第85投票区	小当見町	午前7時	午後7時	62	27
	第86投票区	西河原町	午前7時	午後7時	313	24
	第88投票区	蔵作町	午前7時	午後7時	272	19
	第92投票区	計石町	午前7時	午後7時	270	25
	第93投票区	間戸町	午前7時	午後7時	86	21
	第94投票区	茱崎町	午前7時	午後7時	797	27
	第95投票区	大味町	午前7時	午後7時	150	25
第96投票区	浜北山町	午前7時	午後7時	199	31	
第97投票区	城有町	午前7時	午後7時	69	34	
大野市	第23投票区	南六呂師	午前7時	午後6時	215	15
	第24投票区	西勝原	午前7時	午後6時	62	13
	第25投票区	朝日	午前7時	午後6時	343	29
	第26投票区	上大納	午前7時	午後6時	57	30
	第27投票区	下山	午前7時	午後6時	62	23
勝山市	第8投票区	岩ヶ野	午前7時	午後6時	254	9
	第11投票区	北六呂師	午前7時	午後6時	108	7
	第12投票区	谷	午前7時	午後6時	11	9

(第2区)

市町名	投票区名	投票所所在地	投票所を開く時刻	投票所を閉じる時刻	名簿登録者数	開票所までの距離
					人	km
敦賀市	第11投票区	白木一丁目	午前7時	午後7時	52	18
小浜市	第6投票区	堅海	午前7時	午後7時	236	11
	第7投票区	田鳥	午前7時	午後7時	339	14
	第12投票区	下根来	午前7時	午後7時	95	10
池田町	第2投票区	志津原	午前7時	午後7時	63	4
	第6投票区	松ヶ谷	午前7時	午後7時	95	10
	第7投票区	千代谷	午前7時	午後7時	94	12
南越前町	第8投票区	小倉谷	午前7時	午後7時	210	12
	第10投票区	新道	午前7時	午後7時	230	13
	第11投票区	大門	午前7時	午後7時	306	12
	第12投票区	宇津尾	午前7時	午後7時	157	17
	第13投票区	赤萩	午前7時	午後7時	307	13
	第14投票区	河野	午前7時	午後7時	318	18
	第15投票区	甲楽城	午前7時	午後7時	429	20
	第16投票区	糠	午前7時	午後7時	493	22
越前町	第13投票区	左右	午前7時	午後7時	94	20
	第25投票区	笈松	午前7時	午後7時	48	14
	第26投票区	上戸	午前7時	午後7時	94	6
美浜町	第6投票区	菅浜	午前7時	午後7時	372	10
	第7投票区	丹生	午前7時	午後7時	392	16
高浜町	第9投票区	高野	午前7時	午後7時	124	7
	第10投票区	神野	午前7時	午後7時	166	8
	第11投票区	音海	午前7時	午後7時	128	14
	第12投票区	日引	午前7時	午後7時	166	17
	第13投票区	山中	午前7時	午後7時	179	12
おおい町	第13投票区	納田終	午前7時	午後7時	121	35
	第14投票区	口坂本	午前7時	午後7時	189	32
	第15投票区	井上	午前7時	午後7時	206	30
	第16投票区	中	午前7時	午後7時	136	29
	第17投票区	下	午前7時	午後7時	244	28
	第18投票区	小倉	午前7時	午後7時	214	26

市町名	投票区名	投票所 所在地	投票所を 開く時刻	投票所を 閉じる時刻	名簿 登録者数	開票所 までの距離
おおい町	第19投票区	久坂	午前7時	午後7時	328	25
	第20投票区	三重	午前7時	午後7時	428	23
	第21投票区	虫鹿野	午前7時	午後7時	244	27
若狭町	第6投票区	神子	午前7時	午後7時	423	18

(4) 投票管理者、投票立会人等に関する調（当日投票）

区分 市町名	投票所数	投票管理者				投票立会人	投票立会人交代制		投票所事務従事者			
		投票管理者	職務代理人	臨時に職務を管掌したもの	計		交代制を採用した投票所数	交代の対象となった立会人	市町選挙管理委員会書記	市町の職員	その他	計
福井市	106	106			106	212				407	215	622
敦賀市	28	28			28	56				268		268
小浜市	18	18			18	54				116		116
大野市	27	27			27	63	9	20		156	4	160
勝山市	19	19			19	44	6	18		113		113
鯖江市	17	17			17	51			1	112	34	147
あわら市	17	17			17	34				125		125
越前市	32	32			32	74	7	10		253		253
坂井市	28	28			28	56				209		209
市計	292	292	0	0	292	644	22	48	1	1,759	253	2,013
永平寺町	19	19			19	38				107		107
池田町	7	7			7	14				40		40
南越前町	16	16			16	37	4	10		64		64
越前町	26	26			26	52				167		167
美浜町	7	7			7	21				69		69
高浜町	13	13			13	51	13	50		66		66
おおい町	21	21			21	42				91		91
若狭町	11	11			11	24				73		73
町計	120	120	0	0	120	279	17	60	0	677	0	677
計	412	412	0	0	412	923	39	108	1	2,436	253	2,690

(5) 投票管理者、投票立会人等に関する調（期日前投票）

区分 市町名	期日前投票所数	投票管理者				投票立会人	投票立会人交代制		期日前投票所事務従事者			
		投票管理者	職務代理者	臨時に職務を管掌したもの	計		交代制を採用した投票所数	交代の対象となった立会人	市町選挙管理委員会書記	市町の職員	その他	計
福井市	9	23			23	52	9	52		80	16	96
敦賀市	1	7			7	15			5	37		42
小浜市	1	11			11	66	1	66	5		5	10
大野市	2	6			6	13			14	48		62
勝山市	1	9	1		10	20	1	20	3	8	17	28
鯖江市	1	11			11	44	1	44	17	30	80	127
あわら市	2	14	1		15	19				42		42
越前市	2	6			6	19			24	39		63
坂井市	4	30			30	54				165		165
市計	23	117	2	0	119	302	12	182	68	449	118	635
永平寺町	3	18			18	29			10	28		38
池田町	1	8			8	31	1	24	2	5		7
南越前町	3	16			16	27	1	1	5	14		19
越前町	4	12			12	26			7	144		151
美浜町	1	4			4	10			3	35	2	40
高浜町	1	4			4	10			2	8	3	13
おおい町	2	13			13	36			15	53		68
若狭町	2	8			8	60	2	24	1	35		36
町計	17	83	0	0	83	229	4	49	45	322	5	372
計	40	200	2	0	202	531	16	231	113	771	123	1,007

12 中間投票率に関する調（小選挙区）

(1) 総括表

調査市町 17市町

(単位：%)

現在時刻		午前 9時	10時	11時	午後 1時	2時	3時	4時	5時	6時	8時	確 定
投票率	男	4.34	9.01	14.18	21.35	24.97	28.32	30.68	33.37	35.53	53.12	51.80
	女	2.94	6.78	11.46	18.07	21.25	24.37	26.79	29.40	31.51	48.96	48.33
	計	3.61	7.85	12.76	19.64	23.03	26.26	28.66	31.30	33.44	50.96	50.00

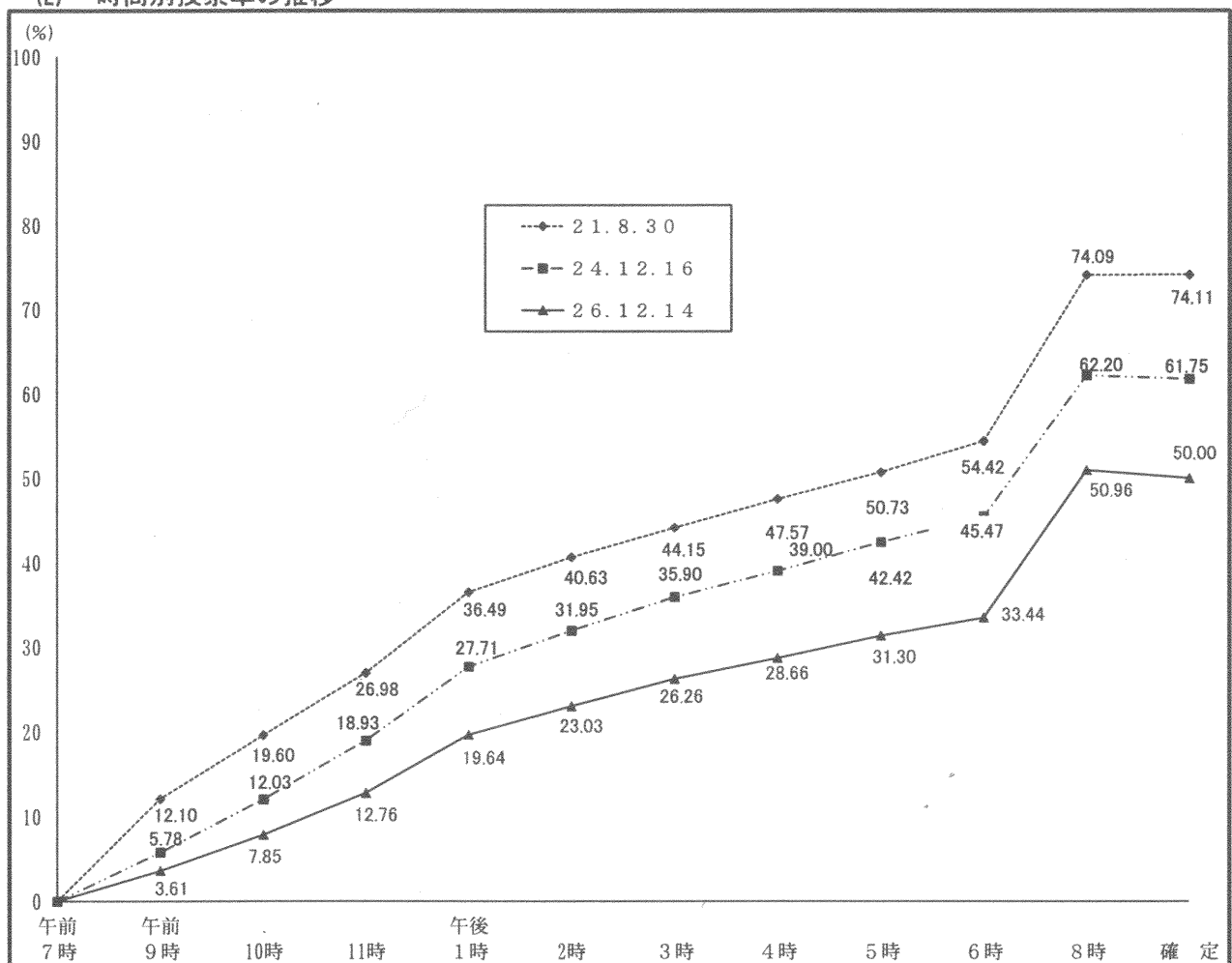
(注) 午後8時の投票率については、午後7時現在により推計したものであり、期日前投票および不在者投票の投票者数が含まれている。

(参考：福井地方気象台調)

投票日の気象状況

市名	天候	気 温		
		最 高	最 低	(平均)
福井市	雪	2.5℃	0.2℃	0.7℃
大野市	—	1.4℃	-0.3℃	0.3℃
敦賀市	—	3.4℃	0.3℃	1.8℃

(2) 時間別投票率の推移



(3)市町別表

中間投票率 (第1報)

午前 9時00分 現在

福井県第1区選挙区

市町名	当日有権者数			投票者数			投票率 (%)				
	男	女	計	男	女	計	男	女	計	前回 (24.12.16)	前々回 (21.8.30)
福井市	102,347	112,197	214,544	4,114	2,872	6,986	4.02	2.56	3.26	—	—
大野市	13,829	15,484	29,313	551	408	959	3.98	2.63	3.27	6.06	12.68
勝山市	9,901	10,899	20,800	330	220	550	3.33	2.02	2.64	4.55	12.08
あわら市	11,383	12,938	24,321	619	486	1,105	5.44	3.76	4.54	7.01	13.27
坂井市	35,493	38,573	74,066	1,395	999	2,394	3.93	2.59	3.23	5.55	11.96
市計	172,953	190,091	363,044	7,009	4,985	11,994	4.05	2.62	3.30	—	—
永平寺町	7,461	8,154	15,615	388	280	668	5.20	3.43	4.28	6.50	12.86
町計	7,461	8,154	15,615	388	280	668	5.20	3.43	4.28	6.50	12.86
第1区計	180,414	198,245	378,659	7,397	5,265	12,662	4.10	2.66	3.34	—	—

前回投票率 (24.12.16)	—	—	—
前々回投票率 (21.8.30)	—	—	—

福井県第2区選挙区

市町名	当日有権者数			投票者数			投票率 (%)				
	男	女	計	男	女	計	男	女	計	前回 (24.12.16)	前々回 (21.8.30)
敦賀市	26,452	27,800	54,252	1,015	674	1,689	3.84	2.42	3.11	5.44	11.09
小浜市	11,983	12,856	24,839	749	577	1,326	6.25	4.49	5.34	6.84	13.61
鯖江市	26,082	28,087	54,169	968	851	1,819	3.71	3.03	3.36	4.61	10.05
越前市	31,723	33,889	65,612	1,283	855	2,138	4.04	2.52	3.26	—	—
市計	96,240	102,632	198,872	4,015	2,957	6,972	4.17	2.88	3.51	—	—
池田町	1,224	1,336	2,560	86	70	156	7.03	5.24	6.09	9.62	15.83
南越前町	4,414	4,900	9,314	260	220	480	5.89	4.49	5.15	8.28	17.27
越前町	9,017	9,823	18,840	535	452	987	5.93	4.60	5.24	8.24	15.70
美浜町	4,136	4,428	8,564	274	196	470	6.62	4.43	5.49	9.26	16.83
高浜町	4,327	4,379	8,706	274	206	480	6.33	4.70	5.51	8.65	14.68
おおい町	3,378	3,504	6,882	262	247	509	7.76	7.05	7.40	11.45	20.69
若狭町	6,234	6,770	13,004	317	252	569	5.09	3.72	4.38	7.11	13.43
町計	32,730	35,140	67,870	2,008	1,643	3,651	6.14	4.68	5.38	—	—
第2区計	128,970	137,772	266,742	6,023	4,600	10,623	4.67	3.34	3.98	—	—

前回投票率 (24.12.16)	—	—	—
前々回投票率 (21.8.30)	—	—	—

市計	269,193	292,723	561,916	11,024	7,942	18,966	4.10	2.71	3.38	5.41	11.59
町計	40,191	43,294	83,485	2,396	1,923	4,319	5.96	4.44	5.17	8.20	15.43
県計	309,384	336,017	645,401	13,420	9,865	23,285	4.34	2.94	3.61	5.78	12.10

前回投票率 (24.12.16)	6.85	4.79	5.78
前々回投票率 (21.8.30)	13.62	10.70	12.10

中間投票率 (第2報)

午前 10時00分 現在

福井県第1区選挙区

市町名	当日有権者数			投票者数			投票率 (%)				
	男	女	計	男	女	計	男	女	計	前回 (24.12.16)	前々回 (21.8.30)
福井市	102,347	112,197	214,544	8,197	6,563	14,760	8.01	5.85	6.88	—	—
大野市	13,829	15,484	29,313	1,179	946	2,125	8.53	6.11	7.25	12.36	21.49
勝山市	9,901	10,899	20,800	739	558	1,297	7.46	5.12	6.24	10.12	19.45
あわら市	11,383	12,938	24,321	1,254	1,065	2,319	11.02	8.23	9.53	13.83	20.86
坂井市	35,493	38,573	74,066	3,170	2,515	5,685	8.93	6.52	7.68	11.87	19.71
市計	172,953	190,091	363,044	14,539	11,647	26,186	8.41	6.13	7.21	—	—
永平寺町	7,461	8,154	15,615	763	628	1,391	10.23	7.70	8.91	13.93	21.32
町計	7,461	8,154	15,615	763	628	1,391	10.23	7.70	8.91	13.93	21.32
第1区計	180,414	198,245	378,659	15,302	12,275	27,577	8.48	6.19	7.28	—	—

前回投票率 (24.12.16)	—	—	—
前々回投票率 (21.8.30)	—	—	—

福井県第2区選挙区

市町名	当日有権者数			投票者数			投票率 (%)				
	男	女	計	男	女	計	男	女	計	前回 (24.12.16)	前々回 (21.8.30)
敦賀市	26,452	27,800	54,252	2,020	1,557	3,577	7.64	5.60	6.59	12.62	15.67
小浜市	11,983	12,856	24,839	1,493	1,315	2,808	12.46	10.23	11.30	14.35	23.14
鯖江市	26,082	28,087	54,169	2,233	1,854	4,087	8.56	6.60	7.54	10.13	17.40
越前市	31,723	33,889	65,612	2,782	2,136	4,918	8.77	6.30	7.50	—	—
市計	96,240	102,632	198,872	8,528	6,862	15,390	8.86	6.69	7.74	—	—
池田町	1,224	1,336	2,560	159	144	303	12.99	10.78	11.84	19.38	32.92
南越前町	4,414	4,900	9,314	543	522	1,065	12.30	10.65	11.43	16.56	26.37
越前町	9,017	9,823	18,840	1,058	966	2,024	11.73	9.83	10.74	15.67	23.94
美浜町	4,136	4,428	8,564	502	383	885	12.14	8.65	10.33	16.88	24.84
高浜町	4,327	4,379	8,706	540	453	993	12.48	10.34	11.41	16.63	23.00
おおい町	3,378	3,504	6,882	538	548	1,086	15.93	15.64	15.78	22.33	31.20
若狭町	6,234	6,770	13,004	696	625	1,321	11.16	9.23	10.16	15.56	22.33
町計	32,730	35,140	67,870	4,036	3,641	7,677	12.33	10.36	11.31	—	—
第2区計	128,970	137,772	266,742	12,564	10,503	23,067	9.74	7.62	8.65	—	—

前回投票率 (24.12.16)	—	—	—
前々回投票率 (21.8.30)	—	—	—

市計	269,193	292,723	561,916	23,067	18,509	41,576	8.57	6.32	7.40	11.38	18.87
町計	40,191	43,294	83,485	4,799	4,269	9,068	11.94	9.86	10.86	16.32	24.38
県計	309,384	336,017	645,401	27,866	22,778	50,644	9.01	6.78	7.85	12.03	19.60

前回投票率 (24.12.16)	13.61	10.58	12.03
前々回投票率 (21.8.30)	21.23	18.10	19.60

中間投票率 (第3報)

午前 11時00分 現在

福井県第1区選挙区

市町名	当日有権者数			投票者数			投票率 (%)				
	男	女	計	男	女	計	男	女	計	前回 (24.12.16)	前々回 (21.8.30)
福井市	102,347	112,197	214,544	12,936	11,085	24,021	12.64	9.88	11.20	—	—
大野市	13,829	15,484	29,313	1,836	1,607	3,443	13.28	10.38	11.75	19.78	28.63
勝山市	9,901	10,899	20,800	1,270	1,078	2,348	12.83	9.89	11.29	16.60	26.20
あわら市	11,383	12,938	24,321	1,896	1,772	3,668	16.66	13.70	15.08	20.38	27.36
坂井市	35,493	38,573	74,066	4,930	4,351	9,281	13.89	11.28	12.53	18.57	27.85
市計	172,953	190,091	363,044	22,868	19,893	42,761	13.22	10.46	11.78	—	—
永平寺町	7,461	8,154	15,615	1,142	1,046	2,188	15.31	12.83	14.01	21.09	28.80
町計	7,461	8,154	15,615	1,142	1,046	2,188	15.31	12.83	14.01	21.09	28.80
第1区計	180,414	198,245	378,659	24,010	20,939	44,949	13.31	10.56	11.87	—	—

前回投票率 (24.12.16)	—	—	—
前々回投票率 (21.8.30)	—	—	—

福井県第2区選挙区

市町名	当日有権者数			投票者数			投票率 (%)				
	男	女	計	男	女	計	男	女	計	前回 (24.12.16)	前々回 (21.8.30)
敦賀市	26,452	27,800	54,252	3,414	3,000	6,414	12.91	10.79	11.82	22.13	22.28
小浜市	11,983	12,856	24,839	2,236	2,046	4,282	18.66	15.91	17.24	21.63	30.75
鯖江市	26,082	28,087	54,169	3,638	3,104	6,742	13.95	11.05	12.45	16.92	25.56
越前市	31,723	33,889	65,612	4,444	3,711	8,155	14.01	10.95	12.43	—	—
市計	96,240	102,632	198,872	13,732	11,861	25,593	14.27	11.56	12.87	—	—
池田町	1,224	1,336	2,560	229	224	453	18.71	16.77	17.70	27.88	40.12
南越前町	4,414	4,900	9,314	808	796	1,604	18.31	16.24	17.22	25.35	33.74
越前町	9,017	9,823	18,840	1,667	1,549	3,216	18.49	15.77	17.07	23.06	30.60
美浜町	4,136	4,428	8,564	745	617	1,362	18.01	13.93	15.90	23.69	30.81
高浜町	4,327	4,379	8,706	858	758	1,616	19.83	17.31	18.56	24.52	30.92
おおい町	3,378	3,504	6,882	767	810	1,577	22.71	23.12	22.91	30.99	39.02
若狭町	6,234	6,770	13,004	1,054	948	2,002	16.91	14.00	15.40	22.49	28.66
町計	32,730	35,140	67,870	6,128	5,702	11,830	18.72	16.23	17.43	—	—
第2区計	128,970	137,772	266,742	19,860	17,563	37,423	15.40	12.75	14.03	—	—

前回投票率 (24.12.16)	—	—	—
前々回投票率 (21.8.30)	—	—	—

市計	269,193	292,723	561,916	36,600	31,754	68,354	13.60	10.85	12.16	18.18	26.31
町計	40,191	43,294	83,485	7,270	6,748	14,018	18.09	15.59	16.79	23.89	31.39
県計	309,384	336,017	645,401	43,870	38,502	82,372	14.18	11.46	12.76	18.93	26.98

前回投票率 (24.12.16)	20.68	17.31	18.93
前々回投票率 (21.8.30)	28.58	25.52	26.98

中間投票率 (第4報)

午後 1時00分 現在

福井県第1区選挙区

市町名	当日有権者数			投票者数			投票率 (%)			前回 (24. 12. 16)	前々回 (21. 8. 30)
	男	女	計	男	女	計	男	女	計		
福井市	102,347	112,197	214,544	19,967	18,232	38,199	19.51	16.25	17.80	—	—
大野市	13,829	15,484	29,313	2,772	2,511	5,283	20.04	16.22	18.02	27.66	37.82
勝山市	9,901	10,899	20,800	1,941	1,693	3,634	19.60	15.53	17.47	24.35	33.21
あわら市	11,383	12,938	24,321	2,776	2,685	5,461	24.39	20.75	22.45	29.28	35.59
坂井市	35,493	38,573	74,066	7,794	7,159	14,953	21.96	18.56	20.19	28.48	36.81
市計	172,953	190,091	363,044	35,250	32,280	67,530	20.38	16.98	18.60	—	—
永平寺町	7,461	8,154	15,615	1,678	1,583	3,261	22.49	19.41	20.88	30.44	37.85
町計	7,461	8,154	15,615	1,678	1,583	3,261	22.49	19.41	20.88	30.44	37.85
第1区計	180,414	198,245	378,659	36,928	33,863	70,791	20.47	17.08	18.70	—	—

前回投票率 (24. 12. 16)	—	—	—
前々回投票率 (21. 8. 30)	—	—	—

福井県第2区選挙区

市町名	当日有権者数			投票者数			投票率 (%)			前回 (24. 12. 16)	前々回 (21. 8. 30)
	男	女	計	男	女	計	男	女	計		
敦賀市	26,452	27,800	54,252	4,963	4,564	9,527	18.76	16.42	17.56	28.57	37.27
小浜市	11,983	12,856	24,839	3,121	2,932	6,053	26.05	22.81	24.37	30.39	38.94
鯖江市	26,082	28,087	54,169	5,472	5,148	10,620	20.98	18.33	19.61	26.62	36.70
越前市	31,723	33,889	65,612	6,860	6,011	12,871	21.62	17.74	19.62	—	—
市計	96,240	102,632	198,872	20,416	18,655	39,071	21.21	18.18	19.65	—	—
池田町	1,224	1,336	2,560	332	325	657	27.12	24.33	25.66	37.28	46.42
南越前町	4,414	4,900	9,314	1,209	1,169	2,378	27.39	23.86	25.53	35.74	42.36
越前町	9,017	9,823	18,840	2,392	2,241	4,633	26.53	22.81	24.59	31.95	38.58
美浜町	4,136	4,428	8,564	1,013	886	1,899	24.49	20.01	22.17	31.74	38.38
高浜町	4,327	4,379	8,706	1,234	1,130	2,364	28.52	25.80	27.15	33.79	38.75
おおい町	3,378	3,504	6,882	1,040	1,090	2,130	30.79	31.11	30.95	40.00	46.27
若狭町	6,234	6,770	13,004	1,476	1,344	2,820	23.68	19.85	21.69	30.33	35.50
町計	32,730	35,140	67,870	8,696	8,185	16,881	26.57	23.29	24.87	—	—
第2区計	128,970	137,772	266,742	29,112	26,840	55,952	22.57	19.48	20.98	—	—

前回投票率 (24. 12. 16)	—	—	—
前々回投票率 (21. 8. 30)	—	—	—

市計	269,193	292,723	561,916	55,666	50,935	106,601	20.68	17.40	18.97	26.93	36.06
町計	40,191	43,294	83,485	10,374	9,768	20,142	25.81	22.56	24.13	32.85	39.28
県計	309,384	336,017	645,401	66,040	60,703	126,743	21.35	18.07	19.64	27.71	36.49

前回投票率 (24. 12. 16)	29.64	25.93	27.71
前々回投票率 (21. 8. 30)	38.15	34.96	36.49

中間投票率 (第5報)

午後 2時00分 現在

福井県第1区選挙区

市町名	当日有権者数			投票者数			投票率 (%)				
	男	女	計	男	女	計	男	女	計	前回 (24.12.16)	前々回 (21.8.30)
福井市	102,347	112,197	214,544	23,416	21,564	44,980	22.88	19.22	20.97	—	—
大野市	13,829	15,484	29,313	3,386	3,116	6,502	24.48	20.12	22.18	32.39	42.22
勝山市	9,901	10,899	20,800	2,320	2,039	4,359	23.43	18.71	20.96	28.36	37.11
あわら市	11,383	12,938	24,321	3,235	3,166	6,401	28.42	24.47	26.32	34.27	39.89
坂井市	35,493	38,573	74,066	8,905	8,247	17,152	25.09	21.38	23.16	32.55	41.68
市計	172,953	190,091	363,044	41,262	38,132	79,394	23.86	20.06	21.87	—	—
永平寺町	7,461	8,154	15,615	2,000	1,867	3,867	26.81	22.90	24.76	35.40	42.44
町計	7,461	8,154	15,615	2,000	1,867	3,867	26.81	22.90	24.76	35.40	42.44
第1区計	180,414	198,245	378,659	43,262	39,999	83,261	23.98	20.18	21.99	—	—

前回投票率 (24.12.16)	—	—	—
前々回投票率 (21.8.30)	—	—	—

福井県第2区選挙区

市町名	当日有権者数			投票者数			投票率 (%)				
	男	女	計	男	女	計	男	女	計	前回 (24.12.16)	前々回 (21.8.30)
敦賀市	26,452	27,800	54,252	5,747	5,321	11,068	21.73	19.14	20.40	32.37	41.27
小浜市	11,983	12,856	24,839	3,593	3,406	6,999	29.98	26.49	28.18	34.29	42.97
鯖江市	26,082	28,087	54,169	6,510	6,095	12,605	24.96	21.70	23.27	31.11	40.49
越前市	31,723	33,889	65,612	8,108	7,213	15,321	25.56	21.28	23.35	—	—
市計	96,240	102,632	198,872	23,958	22,035	45,993	24.89	21.47	23.13	—	—
池田町	1,224	1,336	2,560	386	390	776	31.54	29.19	30.31	41.79	51.18
南越前町	4,414	4,900	9,314	1,406	1,356	2,762	31.85	27.67	29.65	40.75	42.36
越前町	9,017	9,823	18,840	2,796	2,624	5,420	31.01	26.71	28.77	36.35	42.44
美浜町	4,136	4,428	8,564	1,148	984	2,132	27.76	22.22	24.89	35.16	41.71
高浜町	4,327	4,379	8,706	1,432	1,276	2,708	33.09	29.14	31.10	38.43	43.55
おおい町	3,378	3,504	6,882	1,181	1,213	2,394	34.96	34.62	34.79	43.72	49.28
若狭町	6,234	6,770	13,004	1,681	1,521	3,202	26.97	22.47	24.62	33.97	38.12
町計	32,730	35,140	67,870	10,030	9,364	19,394	30.64	26.65	28.58	—	—
第2区計	128,970	137,772	266,742	33,988	31,399	65,387	26.35	22.79	24.51	—	—

前回投票率 (24.12.16)	—	—	—
前々回投票率 (21.8.30)	—	—	—

市計	269,193	292,723	561,916	65,220	60,167	125,387	24.23	20.55	22.31	31.16	40.32
町計	40,191	43,294	83,485	12,030	11,231	23,261	29.93	25.94	27.86	37.17	42.65
県計	309,384	336,017	645,401	77,250	71,398	148,648	24.97	21.25	23.03	31.95	40.63

前回投票率 (24.12.16)	33.88	30.17	31.95
前々回投票率 (21.8.30)	42.33	39.07	40.63

中間投票率 (第6報)

午後 3時00分 現在

福井県第1区選挙区

市町名	当日有権者数			投票者数			投票率 (%)				
	男	女	計	男	女	計	男	女	計	前回 (24.12.16)	前々回 (21.8.30)
福井市	102,347	112,197	214,544	26,559	24,851	51,410	25.95	22.15	23.96	—	—
大野市	13,829	15,484	29,313	3,876	3,621	7,497	28.03	23.39	25.58	36.26	45.61
勝山市	9,901	10,899	20,800	2,620	2,340	4,960	26.46	21.47	23.85	31.94	40.61
あわら市	11,383	12,938	24,321	3,616	3,523	7,139	31.77	27.23	29.35	38.12	43.36
坂井市	35,493	38,573	74,066	10,499	9,813	20,312	29.58	25.44	27.42	37.34	44.41
市計	172,953	190,091	363,044	47,170	44,148	91,318	27.27	23.22	25.15	—	—
永平寺町	7,461	8,154	15,615	2,242	2,126	4,368	30.05	26.07	27.97	39.19	45.95
町計	7,461	8,154	15,615	2,242	2,126	4,368	30.05	26.07	27.97	39.19	45.95
第1区計	180,414	198,245	378,659	49,412	46,274	95,686	27.39	23.34	25.27	—	—

前回投票率 (24.12.16)	—	—	—
前々回投票率 (21.8.30)	—	—	—

福井県第2区選挙区

市町名	当日有権者数			投票者数			投票率 (%)				
	男	女	計	男	女	計	男	女	計	前回 (24.12.16)	前々回 (21.8.30)
敦賀市	26,452	27,800	54,252	6,678	6,066	12,744	25.25	21.82	23.49	37.12	44.62
小浜市	11,983	12,856	24,839	3,964	3,790	7,754	33.08	29.48	31.22	37.61	46.13
鯖江市	26,082	28,087	54,169	7,363	7,041	14,404	28.23	25.07	26.59	35.52	45.01
越前市	31,723	33,889	65,612	9,162	8,323	17,485	28.88	24.56	26.65	—	—
市計	96,240	102,632	198,872	27,167	25,220	52,387	28.23	24.57	26.34	—	—
池田町	1,224	1,336	2,560	425	432	857	34.72	32.34	33.48	44.01	54.07
南越前町	4,414	4,900	9,314	1,579	1,527	3,106	35.77	31.16	33.35	45.19	51.06
越前町	9,017	9,823	18,840	3,085	2,901	5,986	34.21	29.53	31.77	39.66	45.81
美浜町	4,136	4,428	8,564	1,245	1,104	2,349	30.10	24.93	27.43	38.27	44.29
高浜町	4,327	4,379	8,706	1,564	1,412	2,976	36.15	32.24	34.18	41.98	46.63
おおい町	3,378	3,504	6,882	1,311	1,319	2,630	38.81	37.64	38.22	47.02	52.17
若狭町	6,234	6,770	13,004	1,830	1,699	3,529	29.36	25.10	27.14	36.62	41.00
町計	32,730	35,140	67,870	11,039	10,394	21,433	33.73	29.58	31.58	—	—
第2区計	128,970	137,772	266,742	38,206	35,614	73,820	29.62	25.85	27.67	—	—

前回投票率 (24.12.16)	—	—	—
前々回投票率 (21.8.30)	—	—	—

市計	269,193	292,723	561,916	74,337	69,368	143,705	27.61	23.70	25.57	35.19	43.80
町計	40,191	43,294	83,485	13,281	12,520	25,801	33.04	28.92	30.90	40.57	46.41
県計	309,384	336,017	645,401	87,618	81,888	169,506	28.32	24.37	26.26	35.90	44.15

前回投票率 (24.12.16)	37.86	34.09	35.90
前々回投票率 (21.8.30)	45.69	42.73	44.15

中間投票率 (第7報)

午後 4時00分 現在

福井県第1区選挙区

市町名	当日有権者数			投票者数			投票率 (%)				
	男	女	計	男	女	計	男	女	計	前回 (24.12.16)	前々回 (21.8.30)
福井市	102,347	112,197	214,544	29,035	27,645	56,680	28.37	24.64	26.42	—	—
大野市	13,829	15,484	29,313	4,202	3,953	8,155	30.39	25.53	27.82	39.28	48.37
勝山市	9,901	10,899	20,800	2,857	2,574	5,431	28.86	23.62	26.11	34.99	43.78
あわら市	11,383	12,938	24,321	3,904	3,894	7,798	34.30	30.10	32.06	41.13	46.38
坂井市	35,493	38,573	74,066	10,932	10,361	21,293	30.80	26.86	28.75	39.65	48.86
市計	172,953	190,091	363,044	50,930	48,427	99,357	29.45	25.48	27.37	—	—
永平寺町	7,461	8,154	15,615	2,441	2,339	4,780	32.72	28.69	30.61	42.37	49.06
町計	7,461	8,154	15,615	2,441	2,339	4,780	32.72	28.69	30.61	42.37	49.06
第1区計	180,414	198,245	378,659	53,371	50,766	104,137	29.58	25.61	27.50	—	—

前回投票率 (24.12.16)	—	—	—
前々回投票率 (21.8.30)	—	—	—

福井県第2区選挙区

市町名	当日有権者数			投票者数			投票率 (%)				
	男	女	計	男	女	計	男	女	計	前回 (24.12.16)	前々回 (21.8.30)
敦賀市	26,452	27,800	54,252	7,307	6,887	14,194	27.62	24.77	26.16	39.90	47.97
小浜市	11,983	12,856	24,839	4,245	4,092	8,337	35.43	31.83	33.56	40.34	48.93
鯖江市	26,082	28,087	54,169	8,059	7,811	15,870	30.90	27.81	29.30	39.37	48.69
越前市	31,723	33,889	65,612	10,038	9,238	19,276	31.64	27.26	29.38	—	—
市計	96,240	102,632	198,872	29,649	28,028	57,677	30.81	27.31	29.00	—	—
池田町	1,224	1,336	2,560	454	454	908	37.09	33.98	35.47	46.67	55.98
南越前町	4,414	4,900	9,314	1,704	1,655	3,359	38.60	33.78	36.06	48.39	53.86
越前町	9,017	9,823	18,840	3,319	3,136	6,455	36.81	31.93	34.26	42.65	48.55
美浜町	4,136	4,428	8,564	1,370	1,212	2,582	33.12	27.37	30.15	40.75	46.67
高浜町	4,327	4,379	8,706	1,667	1,514	3,181	38.53	34.57	36.54	45.18	49.47
おおい町	3,378	3,504	6,882	1,393	1,390	2,783	41.24	39.67	40.44	49.62	54.55
若狭町	6,234	6,770	13,004	2,007	1,875	3,882	32.19	27.70	29.85	39.11	43.30
町計	32,730	35,140	67,870	11,914	11,236	23,150	36.40	31.97	34.11	—	—
第2区計	128,970	137,772	266,742	41,563	39,264	80,827	32.23	28.50	30.30	—	—

前回投票率 (24.12.16)	—	—	—
前々回投票率 (21.8.30)	—	—	—

市計	269,193	292,723	561,916	80,579	76,455	157,034	29.93	26.12	27.95	38.33	47.34
町計	40,191	43,294	83,485	14,355	13,575	27,930	35.72	31.36	33.46	43.46	49.08
県計	309,384	336,017	645,401	94,934	90,030	184,964	30.68	26.79	28.66	39.00	47.57

前回投票率 (24.12.16)	40.90	37.26	39.00
前々回投票率 (21.8.30)	49.22	46.06	47.57

中間投票率（第8報）

午後 5時00分 現在

福井県第1区選挙区

市町名	当日有権者数			投票者数			投票率 (%)				
	男	女	計	男	女	計	男	女	計	前回 (24.12.16)	前々回 (21.8.30)
福井市	102,347	112,197	214,544	31,686	30,517	62,203	30.96	27.20	28.99	—	—
大野市	13,829	15,484	29,313	4,523	4,323	8,846	32.71	27.92	30.18	41.89	51.54
勝山市	9,901	10,899	20,800	3,070	2,785	5,855	31.01	25.55	28.15	37.65	46.69
あわら市	11,383	12,938	24,321	4,166	4,187	8,353	36.60	32.36	34.34	44.36	49.88
坂井市	35,493	38,573	74,066	12,366	11,811	24,177	34.84	30.62	32.64	44.22	51.15
市計	172,953	190,091	363,044	55,811	53,623	109,434	32.27	28.21	30.14	—	—
永平寺町	7,461	8,154	15,615	2,653	2,551	5,204	35.56	31.29	33.33	45.62	52.43
町計	7,461	8,154	15,615	2,653	2,551	5,204	35.56	31.29	33.33	45.62	52.43
第1区計	180,414	198,245	378,659	58,464	56,174	114,638	32.41	28.34	30.27	—	—

前回投票率 (24.12.16)	—	—	—
前々回投票率 (21.8.30)	—	—	—

福井県第2区選挙区

市町名	当日有権者数			投票者数			投票率 (%)				
	男	女	計	男	女	計	男	女	計	前回 (24.12.16)	前々回 (21.8.30)
敦賀市	26,452	27,800	54,252	8,034	7,575	15,609	30.37	27.25	28.77	43.24	51.45
小浜市	11,983	12,856	24,839	4,529	4,378	8,907	37.80	34.05	35.86	42.90	51.52
鯖江市	26,082	28,087	54,169	8,628	8,538	17,166	33.08	30.40	31.69	42.65	52.24
越前市	31,723	33,889	65,612	10,870	10,093	20,963	34.27	29.78	31.95	—	—
市計	96,240	102,632	198,872	32,061	30,584	62,645	33.31	29.80	31.50	—	—
池田町	1,224	1,336	2,560	481	483	964	39.30	36.15	37.66	49.15	58.32
南越前町	4,414	4,900	9,314	1,811	1,790	3,601	41.03	36.53	38.66	51.23	56.56
越前町	9,017	9,823	18,840	3,548	3,365	6,913	39.35	34.26	36.69	45.84	51.65
美浜町	4,136	4,428	8,564	1,467	1,305	2,772	35.47	29.47	32.37	42.76	48.83
高浜町	4,327	4,379	8,706	1,788	1,628	3,416	41.32	37.18	39.24	47.85	52.10
おおい町	3,378	3,504	6,882	1,479	1,478	2,957	43.78	42.18	42.97	52.00	56.67
若狭町	6,234	6,770	13,004	2,135	1,976	4,111	34.25	29.19	31.61	41.11	45.44
町計	32,730	35,140	67,870	12,709	12,025	24,734	38.83	34.22	36.44	—	—
第2区計	128,970	137,772	266,742	44,770	42,609	87,379	34.71	30.93	32.76	—	—

前回投票率 (24.12.16)	—	—	—
前々回投票率 (21.8.30)	—	—	—

市計	269,193	292,723	561,916	87,872	84,207	172,079	32.64	28.77	30.62	41.86	50.57
町計	40,191	43,294	83,485	15,362	14,576	29,938	38.22	33.67	35.86	46.18	51.78
県計	309,384	336,017	645,401	103,234	98,783	202,017	33.37	29.40	31.30	42.42	50.73

前回投票率 (24.12.16)	44.24	40.75	42.42
前々回投票率 (21.8.30)	52.12	49.45	50.73

中間投票率 (第9報)

午後 6時00分 現在

福井県第1区選挙区

市町名	当日有権者数			投票者数			投票率 (%)				
	男	女	計	男	女	計	男	女	計	前回 (24.12.16)	前々回 (21.8.30)
福井市	102,347	112,197	214,544	33,866	33,008	66,874	33.09	29.42	31.17	—	—
大野市	13,829	15,484	29,313	4,765	4,611	9,376	34.46	29.78	31.99	44.61	54.59
勝山市	9,901	10,899	20,800	3,342	3,047	6,389	33.75	27.96	30.72	41.75	49.58
あわら市	11,383	12,938	24,321	4,443	4,472	8,915	39.03	34.56	36.66	47.38	53.74
坂井市	35,493	38,573	74,066	12,917	12,452	25,369	36.39	32.28	34.25	46.89	56.27
市計	172,953	190,091	363,044	59,333	57,590	116,923	34.31	30.30	32.21	—	—
永平寺町	7,461	8,154	15,615	2,844	2,757	5,601	38.12	33.81	35.87	48.51	56.08
町計	7,461	8,154	15,615	2,844	2,757	5,601	38.12	33.81	35.87	48.51	56.08
第1区計	180,414	198,245	378,659	62,177	60,347	122,524	34.46	30.44	32.36	—	—

前回投票率 (24.12.16)	—	—	—
前々回投票率 (21.8.30)	—	—	—

福井県第2区選挙区

市町名	当日有権者数			投票者数			投票率 (%)				
	男	女	計	男	女	計	男	女	計	前回 (24.12.16)	前々回 (21.8.30)
敦賀市	26,452	27,800	54,252	8,577	8,129	16,706	32.42	29.24	30.79	46.18	54.16
小浜市	11,983	12,856	24,839	4,766	4,615	9,381	39.77	35.90	37.77	45.51	54.01
鯖江市	26,082	28,087	54,169	9,324	9,170	18,494	35.75	32.65	34.14	45.67	55.75
越前市	31,723	33,889	65,612	11,687	10,932	22,619	36.84	32.26	34.47	—	—
市計	96,240	102,632	198,872	34,354	32,846	67,200	35.70	32.00	33.79	—	—
池田町	1,224	1,336	2,560	501	501	1,002	40.93	37.50	39.14	51.63	61.34
南越前町	4,414	4,900	9,314	1,902	1,892	3,794	43.09	38.61	40.73	53.77	59.74
越前町	9,017	9,823	18,840	3,735	3,551	7,286	41.42	36.15	38.67	48.76	55.07
美浜町	4,136	4,428	8,564	1,552	1,374	2,926	37.52	31.03	34.17	45.20	50.92
高浜町	4,327	4,379	8,706	1,873	1,711	3,584	43.29	39.07	41.17	51.03	54.68
おおい町	3,378	3,504	6,882	1,561	1,572	3,133	46.21	44.86	45.52	54.57	58.94
若狭町	6,234	6,770	13,004	2,266	2,098	4,364	36.35	30.99	33.56	43.20	47.84
町計	32,730	35,140	67,870	13,390	12,699	26,089	40.91	36.14	38.44	—	—
第2区計	128,970	137,772	266,742	47,744	45,545	93,289	37.02	33.06	34.97	—	—

前回投票率 (24.12.16)	—	—	—
前々回投票率 (21.8.30)	—	—	—

市計	269,193	292,723	561,916	93,687	90,436	184,123	34.80	30.89	32.77	44.96	54.37
町計	40,191	43,294	83,485	16,234	15,456	31,690	40.39	35.70	37.96	48.86	54.72
県計	309,384	336,017	645,401	109,921	105,892	215,813	35.53	31.51	33.44	45.47	54.42

前回投票率 (24.12.16)	47.28	43.80	45.47
前々回投票率 (21.8.30)	55.82	53.14	54.42

中間投票率（第10報）

午後8時00分現在 推計

福井県第1区選挙区

市町名	当日有権者数			投票者数			投票率 (%)				
	男	女	計	男	女	計	男	女	計	前回 (24.12.16)	前々回 (21.8.30)
福井市	102,347	112,197	214,544	55,673	54,173	109,846	54.40	48.28	51.20	—	—
大野市	13,829	15,484	29,313	6,772	6,987	13,759	48.97	45.12	46.94	58.06	73.23
勝山市	9,901	10,899	20,800	5,289	5,537	10,826	53.42	50.80	52.05	61.26	76.12
あわら市	11,383	12,938	24,321	6,232	6,487	12,719	54.75	50.14	52.30	63.03	73.59
坂井市	35,493	38,573	74,066	18,044	18,410	36,454	50.84	47.73	49.22	60.71	73.58
市計	172,953	190,091	363,044	92,010	91,594	183,604	53.20	48.18	50.57	—	—
永平寺町	7,461	8,154	15,615	4,199	4,386	8,585	56.28	53.79	54.98	66.48	77.06
町計	7,461	8,154	15,615	4,199	4,386	8,585	56.28	53.79	54.98	66.48	77.06
第1区計	180,414	198,245	378,659	96,209	95,980	192,189	53.33	48.41	50.76	—	—

前回投票率 (24.12.16)	—	—	—
前々回投票率 (21.8.30)	—	—	—

福井県第2区選挙区

市町名	当日有権者数			投票者数			投票率 (%)				
	男	女	計	男	女	計	男	女	計	前回 (24.12.16)	前々回 (21.8.30)
敦賀市	26,452	27,800	54,252	12,735	12,690	25,425	48.14	45.65	46.86	61.62	72.13
小浜市	11,983	12,856	24,839	7,221	7,413	14,634	60.26	57.66	58.92	65.52	76.42
鯖江市	26,082	28,087	54,169	12,337	12,409	24,746	47.30	44.18	45.68	57.84	72.15
越前市	31,723	33,889	65,612	15,535	15,489	31,024	48.97	45.71	47.28	—	—
市計	96,240	102,632	198,872	47,828	48,001	95,829	49.70	46.77	48.19	—	—
池田町	1,224	1,336	2,560	773	756	1,529	63.15	56.59	59.73	69.90	77.87
南越前町	4,414	4,900	9,314	2,728	2,849	5,577	61.80	58.14	59.88	71.77	79.31
越前町	9,017	9,823	18,840	5,221	5,382	10,603	57.90	54.79	56.28	66.55	75.80
美浜町	4,136	4,428	8,564	2,527	2,516	5,043	61.10	56.82	58.89	67.71	75.15
高浜町	4,327	4,379	8,706	2,623	2,489	5,112	60.62	56.84	58.72	66.23	71.51
おおい町	3,378	3,504	6,882	2,333	2,332	4,665	69.06	66.55	67.79	75.03	81.06
若狭町	6,234	6,770	13,004	4,114	4,220	8,334	65.99	62.33	64.09	70.34	77.77
町計	32,730	35,140	67,870	20,319	20,544	40,863	62.08	58.46	60.21	—	—
第2区計	128,970	137,772	266,742	68,147	68,545	136,692	52.84	49.75	51.25	—	—

前回投票率 (24.12.16)	—	—	—
前々回投票率 (21.8.30)	—	—	—

市計	269,193	292,723	561,916	139,838	139,595	279,433	51.95	47.69	49.73	61.24	73.69
町計	40,191	43,294	83,485	24,518	24,930	49,448	61.00	57.58	59.23	68.60	76.72
県計	309,384	336,017	645,401	164,356	164,525	328,881	53.12	48.96	50.96	62.20	74.09

前回投票率 (24.12.16)	64.08	60.47	62.20
前々回投票率 (21.8.30)	75.04	73.22	74.09

(注) 午後8時00分現在の推計には、期日前投票および不在者投票の投票者数が含まれています。