

11 投票所に関する調

(1) 投票所に使用した施設に関する調

区分 市町名	投票所に使用した施設												借上料を要した投票所数
	投票所数	左 の 内 訳											
	市役所 町役場	支所 出張所	学 校 幼稚園	大学等	公会堂	公民館	体育館 (学校以外のもの)	集会施設	駅構内 駅周辺	左記以外の 公共施設	その他		
福井市	109	1		30			29	32		13	4	40	
敦賀市	28	1		14		1	2	3	5	2		5	
小浜市	18	1		2			7			7	1	1	
大野市	27	1		5		1	5	8		4	3	12	
勝山市	18	1	1	4			8	4				5	
鯖江市	17			3			7	2	1	3	1	1	
あわら市	17			3			9	1	3		1	3	
越前市	32			12			2	1	6	11		8	
坂井市	28		1	5						21	1	1	
市 計	294	5	2	78	0	2	69	7	59	0	61	76	
永平寺町	19		1	8		1	1	7		1		6	
池田町	5						1	1	1	2		1	
南越前町	16	1		1			4	7		3		7	
越前町	26		2	7		2		11		4			
美浜町	7						1	1		5			
高浜町	12	1		1		1	2	3		4		3	
おおい町	21	1		1			1	14		4		13	
若狭町	11	1		8			1	1					
町 計	117	4	3	26	0	4	11	2	44	0	23	30	
計	411	9	5	104	0	6	80	9	103	0	84	11	106

(2) 期日前投票所に使用した施設に関する調

区分 市町名	期日前投票所に使用した施設												
	期日前 投票所数	左 の 内 訳										借上料を 要した 投票所数	
		市役所 町役場	支所 出張所	学 校 幼稚園	大学等	公会堂	公民館	体育館 (学校以外 のもの)	集会施設	駅構内 駅周辺	左記以外の 公共施設		その他
福井市	15	1	2		2		2				2	6	9
敦賀市	1	1											
小浜市	1	1											
大野市	2	1	1										
勝山市	1	1											
鯖江市	1	1											
あわら市	2	1	1										
越前市	2		1								1		
坂井市	4	1	3										
市 計	29	8	8	0	2	0	2	0	0	0	3	6	9
永平寺町	4	1	2		1								1
池田町	1	1											
南越前町	3	1	2										
越前町	4	1	3										
美浜町	1	1											
高浜町	1						1						
おおい町	2	1	1										
若狭町	2	1					1						
町 計	18	7	8	0	1	0	2	0	0	0	0	0	1
計	47	15	16	0	3	0	4	0	0	0	3	6	10

(3) 投票所開閉時刻の変更に関する調

(第1区)

市町名	投票区名	投票所所在地	投票所を開く時刻	投票所を閉じる時刻	名簿登録者数	開票所までの距離
					人	km
福井市	第24投票区	下一光町	午前7時	午後7時	38	34
	第25投票区	鮎川町	午前7時	午後7時	509	27
	第26投票区	大丹生町	午前7時	午後7時	366	29
	第27投票区	国見町	午前7時	午後7時	88	29
	第28投票区	風尾町	午前7時	午後7時	316	20
	第29投票区	宿堂町	午前7時	午後7時	86	18
	第65投票区	高須町	午前7時	午後7時	78	23
	第79投票区	西中町	午前7時	午後7時	91	23
	第80投票区	所谷町	午前7時	午後7時	21	24
	第81投票区	吉山町	午前7時	午後7時	42	20
	第82投票区	大宮町	午前7時	午後7時	542	23
	第83投票区	中手町	午前7時	午後7時	130	28
	第84投票区	味見河内町	午前7時	午後7時	34	31
	第85投票区	小当見町	午前7時	午後7時	51	27
	第86投票区	西河原町	午前7時	午後7時	293	24
	第88投票区	蔵作町	午前7時	午後7時	264	19
	第92投票区	計石町	午前7時	午後7時	269	25
	第93投票区	間戸町	午前7時	午後7時	85	21
	第94投票区	茱崎町	午前7時	午後7時	740	27
	第95投票区	大味町	午前7時	午後7時	151	25
第96投票区	浜北山町	午前7時	午後7時	193	31	
第97投票区	城有町	午前7時	午後7時	66	34	
大野市	第23投票区	南六呂師	午前7時	午後6時	199	15
	第24投票区	西勝原	午前7時	午後6時	50	13
	第25投票区	朝日	午前7時	午後6時	336	29
	第26投票区	上大納	午前7時	午後6時	48	30
	第27投票区	下山	午前7時	午後6時	55	23
勝山市	第8投票区	大矢谷	午前7時	午後6時	241	9
	第11投票区	河合	午前7時	午後6時	107	8

(第2区)

市町名	投票区名	投票所所在地	投票所を開く時刻	投票所を閉じる時刻	名簿登録者数	開票所までの距離
敦賀市	第10投票区	立石	午前7時	午後7時	56人	17km
	第11投票区	白木一丁目	午前7時	午後7時	51	18
小浜市	第6投票区	堅海	午前7時	午後7時	231	11
	第7投票区	田島	午前7時	午後7時	336	14
	第12投票区	下根来	午前7時	午後7時	85	10
池田町	第5投票区	松ヶ谷	午前7時	午後7時	108	10
南越前町	第8投票区	小倉谷	午前7時	午後7時	185	12
	第10投票区	新道	午前7時	午後7時	215	13
	第11投票区	大門	午前7時	午後7時	306	12
	第12投票区	宇津尾	午前7時	午後7時	138	17
	第13投票区	赤萩	午前7時	午後7時	315	13
	第14投票区	河野	午前7時	午後7時	329	18
	第15投票区	甲楽城	午前7時	午後7時	408	20
越前町	第13投票区	左右	午前7時	午後7時	84	20
	第25投票区	笈松	午前7時	午後7時	35	14
	第26投票区	上戸	午前7時	午後7時	87	6
美浜町	第6投票区	菅浜	午前7時	午後7時	372	10
	第7投票区	丹生	午前7時	午後7時	376	16
高浜町	第8投票区	高野	午前7時	午後7時	126	7
	第9投票区	神野	午前7時	午後7時	154	8
	第10投票区	音海	午前7時	午後7時	123	14
	第11投票区	日引	午前7時	午後7時	151	17
	第12投票区	山中	午前7時	午後7時	169	12
おおい町	第13投票区	納田終	午前7時	午後7時	114	35
	第14投票区	口坂本	午前7時	午後7時	171	32
	第15投票区	井上	午前7時	午後7時	208	30
	第16投票区	中	午前7時	午後7時	141	29
	第17投票区	下	午前7時	午後7時	239	28
	第18投票区	小倉	午前7時	午後7時	215	26

市町名	投票区名	投票所所在地	投票所を開く時刻	投票所を閉じる時刻	名簿登録者数	開票所までの距離
おおい町	第19投票区	拳野	午前7時	午後7時	310	25
	第20投票区	三重	午前7時	午後7時	438	23
	第21投票区	虫鹿野	午前7時	午後7時	246	27
若狭町	第6投票区	神子	午前7時	午後7時	388	18

(4) 投票管理者、投票立会人等に関する調（当日投票）

区 分 市町名	投票所数	投票管理者				投票立会人	投票立会人交代制		投票所事務従事者			
		投票管理者	職務代理者	臨時に職務を管掌したもの	計		交代制を採用した投票所数	交代の対象となった立会人	市町選挙管理委員会書記	市町の職員	その他	計
福井市	109	109			109	220	1	4		420	221	641
敦賀市	28	28	28		56	56				240	28	268
小浜市	18	18			18	54				112	21	133
大野市	27	27	27		54	69	12	30		156	4	160
勝山市	18	18			18	42	5	12		114		114
鯖江市	17	17	17		34	51				112	35	147
あわら市	17	17			17	68				122		122
越前市	32	32	32		64	74	8	20	2	257	66	325
坂井市	28	28			28	56				203		203
市 計	294	294	104	0	398	690	26	66	2	1,736	375	2,113
永平寺町	19	19			19	38			3	105		108
池田町	5	5	5		10	14			2	28		30
南越前町	16	16	16		32	38	16	12		64		64
越前町	26	26			26	52				153		153
美浜町	7	7	7		14	42				71	7	78
高浜町	12	12			12	48	12	48		64		64
おおい町	21	21			21	42				91		91
若狭町	11	11			11	24				62		62
町 計	117	117	28	0	145	298	28	60	5	638	7	650
計	411	411	132	0	543	988	54	126	7	2,374	382	2,763

(5) 投票管理者、投票立会人等に関する調（期日前投票）

区 分 市町名	期日前投票所数	投票管理者				投票立会人	投票立会人交代制		期日前投票所事務従事者			
		投票管理者	職務代理者	臨時に職務を管掌したもの	計		交代制を採用した投票所数	交代の対象となった立会人	市町選挙管理委員会書記	市町の職員	その他	計
福井市	15	34			34	102		102		307	41	348
敦賀市	1	10	4		14	18				41		41
小浜市	1	11			11	63	1	63	5		5	10
大野市	2	6			6	13			13	51		64
勝山市	1	11	1		12	20	1	20	3	18	13	34
鯖江市	1	7	1		8	9	1	9	9	17	9	35
あわら市	2	18			18	48				54		54
越前市	2	8	7		15	25			14	74	25	113
坂井市	4	26			26	54				173		173
市 計	29	131	13	0	144	352	3	194	44	735	93	872
永平寺町	4	20			20	36			10	28		38
池田町	1	7	1		8	31	1	26	2	4		6
南越前町	3	16	8		24	22			4	19		23
越前町	4	14			14	28			8	151		159
美浜町	1	4	4		8	20			11	85	21	117
高浜町	1	4			4	9			2	31	4	37
おおい町	2	12			12	30			15	95		110
若狭町	2	8			8	58	2	25		42		42
町 計	18	85	13	0	98	234	3	51	52	455	25	532
計	47	216	26	0	242	586	6	245	96	1,190	118	1,404

12 中間投票率に関する調（小選挙区）

(1) 総括表

調査市町 17市町

(単位：%)

現在時刻		午前 9時	10時	11時	午後 1時	2時	3時	4時	5時	6時	8時	確 定
投票率	男	6.18	11.57	16.46	22.73	25.47	28.00	29.71	31.73	33.08	56.94	56.50
	女	4.50	9.31	13.89	19.68	22.21	24.60	26.30	28.25	29.51	53.32	55.38
	計	5.31	10.40	15.13	21.15	23.78	26.23	27.94	29.93	31.23	55.06	55.92

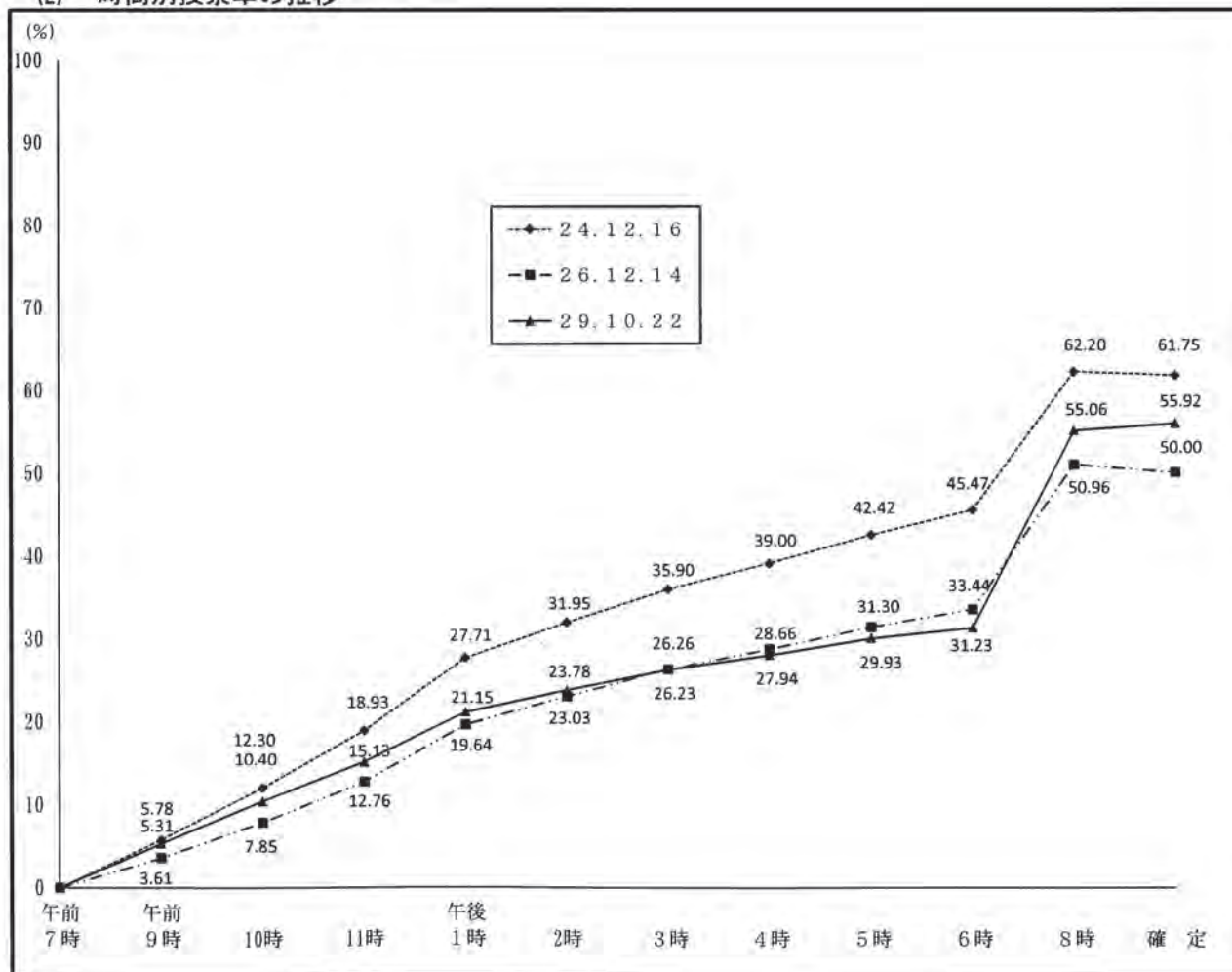
(注) 午後8時の投票率については、午後7時現在により推計したものであり、期日前投票および不在者投票の投票者数が含まれている。

(参考：福井地方気象台調)

投票日の気象状況

市名	天候	気 温		
		最 高	最 低	(平均)
福井市	大雨	18.4℃	16.2℃	17.2℃
大野市	—	17.1℃	14.7℃	16.0℃
敦賀市	—	18.7℃	16.6℃	17.7℃

(2) 時間別投票率の推移



(3)市町別表

中間投票率 (第1報)

午前 9時00分 現在

福井県第1区選挙区

市町名	当日有権者数			投票者数			投票率 (%)				
	男	女	計	男	女	計	男	女	計	前回 (26.12.14)	前々回 (24.12.16)
福井市	104,592	114,010	218,602	5,511	4,035	9,546	5.27	3.54	4.37	3.26	—
大野市	13,757	15,217	28,974	975	721	1,696	7.09	4.74	5.85	3.27	6.06
勝山市	9,699	10,674	20,373	664	503	1,167	6.85	4.71	5.73	2.64	4.55
あわら市	11,415	12,892	24,307	822	735	1,557	7.20	5.70	6.41	4.54	7.01
坂井市	36,359	39,293	75,652	2,189	1,859	4,048	6.02	4.73	5.35	3.23	5.55
市計	175,822	192,086	367,908	10,161	7,853	18,014	5.78	4.09	4.90	3.30	—
永平寺町	7,540	8,111	15,651	563	432	995	7.47	5.33	6.36	4.28	6.50
町計	7,540	8,111	15,651	563	432	995	7.47	5.33	6.36	4.28	6.50
第1区計	183,362	200,197	383,559	10,724	8,285	19,009	5.85	4.14	4.96	3.34	—

前回投票率 (26.12.14)	4.10	2.66	3.34
前々回投票率 (24.12.16)	—	—	—

福井県第2区選挙区

市町名	当日有権者数			投票者数			投票率 (%)				
	男	女	計	男	女	計	男	女	計	前回 (26.12.14)	前々回 (24.12.16)
敦賀市	26,837	27,945	54,782	1,504	1,234	2,738	5.60	4.42	5.00	3.11	5.44
小浜市	12,067	12,842	24,909	918	737	1,655	7.61	5.74	6.64	5.34	6.84
鯖江市	27,001	28,962	55,963	1,488	1,132	2,620	5.51	3.91	4.68	3.36	4.61
越前市	32,311	34,247	66,558	2,177	1,676	3,853	6.74	4.89	5.79	3.26	—
市計	98,216	103,996	202,212	6,087	4,779	10,866	6.20	4.60	5.37	3.51	—
池田町	1,144	1,260	2,404	116	103	219	10.14	8.17	9.11	6.09	9.62
南越前町	4,411	4,848	9,259	346	320	666	7.84	6.60	7.19	5.15	8.28
越前町	8,950	9,681	18,631	731	635	1,366	8.17	6.56	7.33	5.24	8.24
美浜町	4,079	4,328	8,407	401	272	673	9.83	6.28	8.01	5.49	9.26
高浜町	4,366	4,407	8,773	306	236	542	7.01	5.36	6.18	5.51	8.65
おおい町	3,383	3,450	6,833	336	340	676	9.93	9.86	9.89	7.40	11.45
若狭町	6,127	6,702	12,829	350	277	627	5.71	4.13	4.89	4.38	7.11
町計	32,460	34,676	67,136	2,586	2,183	4,769	7.97	6.30	7.10	5.38	—
第2区計	130,676	138,672	269,348	8,673	6,962	15,635	6.64	5.02	5.80	3.98	—

前回投票率 (26.12.14)	4.67	3.34	3.98
前々回投票率 (24.12.16)	—	—	—

市計	274,038	296,082	570,120	16,248	12,632	28,880	5.93	4.27	5.07	3.38	5.41
町計	40,000	42,787	82,787	3,149	2,615	5,764	7.87	6.11	6.96	5.17	8.20
県計	314,038	338,869	652,907	19,397	15,247	34,644	6.18	4.50	5.31	3.61	5.78

前回投票率 (26.12.14)	4.34	2.94	3.61
前々回投票率 (24.12.16)	6.85	4.79	5.78

中間投票率（第2報）

午前 10時00分 現在

福井県第1区選挙区

市町名	当日有権者数			投票者数			投票率(%)				
	男	女	計	男	女	計	男	女	計	前回 (26.12.14)	前々回 (24.12.16)
福井市	104,592	114,010	218,602	9,747	7,832	17,579	9.32	6.87	8.04	6.88	—
大野市	13,757	15,217	28,974	1,725	1,421	3,146	12.54	9.34	10.86	7.25	12.36
勝山市	9,699	10,674	20,373	1,166	957	2,123	12.02	8.97	10.42	6.24	10.12
あわら市	11,415	12,892	24,307	1,501	1,485	2,986	13.15	11.52	12.28	9.53	13.83
坂井市	36,359	39,293	75,652	4,349	3,988	8,337	11.96	10.15	11.02	7.68	11.87
市計	175,822	192,086	367,908	18,488	15,683	34,171	10.52	8.16	9.29	7.21	—
永平寺町	7,540	8,111	15,651	1,010	847	1,857	13.40	10.44	11.87	8.91	13.93
町計	7,540	8,111	15,651	1,010	847	1,857	13.40	10.44	11.87	8.91	13.93
第1区計	183,362	200,197	383,559	19,498	16,530	36,028	10.63	8.26	9.39	7.28	—

前回投票率 (26.12.14)	8.48	6.19	7.28
前々回投票率 (24.12.16)	—	—	—

福井県第2区選挙区

市町名	当日有権者数			投票者数			投票率(%)				
	男	女	計	男	女	計	男	女	計	前回 (26.12.14)	前々回 (24.12.16)
敦賀市	26,837	27,945	54,782	3,790	3,542	7,332	14.12	12.67	13.38	6.59	12.62
小浜市	12,067	12,842	24,909	1,621	1,413	3,034	13.43	11.00	12.18	11.30	14.35
鯖江市	27,001	28,962	55,963	2,741	2,375	5,116	10.15	8.20	9.14	7.54	10.13
越前市	32,311	34,247	66,558	4,174	3,621	7,795	12.92	10.57	11.71	7.50	—
市計	98,216	103,996	202,212	12,326	10,951	23,277	12.55	10.53	11.51	7.74	—
池田町	1,144	1,260	2,404	201	188	389	17.57	14.92	16.18	11.84	19.38
南越前町	4,411	4,848	9,259	628	603	1,231	14.24	12.44	13.30	11.43	16.56
越前町	8,950	9,681	18,631	1,247	1,173	2,420	13.93	12.12	12.99	10.74	15.67
美浜町	4,079	4,328	8,407	594	469	1,063	14.56	10.84	12.64	10.33	16.88
高浜町	4,366	4,407	8,773	585	506	1,091	13.40	11.48	12.44	11.41	16.63
おおい町	3,383	3,450	6,833	598	572	1,170	17.68	16.58	17.12	15.78	22.33
若狭町	6,127	6,702	12,829	652	558	1,210	10.64	8.33	9.43	10.16	15.56
町計	32,460	34,676	67,136	4,505	4,069	8,574	13.88	11.73	12.77	11.31	—
第2区計	130,676	138,672	269,348	16,831	15,020	31,851	12.88	10.83	11.83	8.65	—

前回投票率 (26.12.14)	9.74	7.62	8.65
前々回投票率 (24.12.16)	—	—	—

市計	274,038	296,082	570,120	30,814	26,634	57,448	11.24	9.00	10.08	7.40	11.38
町計	40,000	42,787	82,787	5,515	4,916	10,431	13.79	11.49	12.60	10.86	16.32
県計	314,038	338,869	652,907	36,329	31,550	67,879	11.57	9.31	10.40	7.85	12.03

前回投票率 (26.12.14)	9.01	6.78	7.85
前々回投票率 (24.12.16)	13.61	10.58	12.03

中間投票率 (第3報)

午前 11時00分 現在

福井県第1区選挙区

市町名	当日有権者数			投票者数			投票率 (%)				
	男	女	計	男	女	計	男	女	計	前回 (26.12.24)	前々回 (24.12.16)
福井市	104,592	114,010	218,602	14,287	12,119	26,406	13.66	10.63	12.08	11.20	—
大野市	13,757	15,217	28,974	2,479	2,136	4,615	18.02	14.04	15.93	11.75	19.78
勝山市	9,699	10,674	20,373	1,584	1,389	2,973	16.33	13.01	14.59	11.29	16.60
あわら市	11,415	12,892	24,307	2,097	2,136	4,233	18.37	16.57	17.41	15.08	20.38
坂井市	36,359	39,293	75,652	5,992	5,733	11,725	16.48	14.59	15.50	12.53	18.57
市計	175,822	192,086	367,908	26,439	23,513	49,952	15.04	12.24	13.58	11.78	—
永平寺町	7,540	8,111	15,651	1,411	1,221	2,632	18.71	15.05	16.82	14.01	21.09
町計	7,540	8,111	15,651	1,411	1,221	2,632	18.71	15.05	16.82	14.01	21.09
第1区計	183,362	200,197	383,559	27,850	24,734	52,584	15.19	12.35	13.71	11.87	—

前回投票率 (26.12.14)	13.31	10.56	11.87
前々回投票率 (24.12.16)	—	—	—

福井県第2区選挙区

市町名	当日有権者数			投票者数			投票率 (%)				
	男	女	計	男	女	計	男	女	計	前回 (26.12.14)	前々回 (24.12.16)
敦賀市	26,837	27,945	54,782	5,144	5,183	10,327	19.17	18.55	18.85	11.82	22.13
小浜市	12,067	12,842	24,909	2,303	2,073	4,376	19.09	16.14	17.57	17.24	21.63
鯖江市	27,001	28,962	55,963	4,112	3,719	7,831	15.23	12.84	13.99	12.45	16.92
越前市	32,311	34,247	66,558	6,046	5,565	11,611	18.71	16.25	17.44	12.43	—
市計	98,216	103,996	202,212	17,605	16,540	34,145	17.92	15.90	16.89	12.87	—
池田町	1,144	1,260	2,404	258	253	511	22.55	20.08	21.26	17.70	27.88
南越前町	4,411	4,848	9,259	906	909	1,815	20.54	18.75	19.60	17.22	25.35
越前町	8,950	9,681	18,631	1,732	1,668	3,400	19.35	17.23	18.25	17.07	23.06
美浜町	4,079	4,328	8,407	771	653	1,424	18.90	15.09	16.94	15.90	23.69
高浜町	4,366	4,407	8,773	835	745	1,580	19.13	16.90	18.01	18.56	24.52
おおい町	3,383	3,450	6,833	806	776	1,582	23.83	22.49	23.15	22.91	30.99
若狭町	6,127	6,702	12,829	921	796	1,717	15.03	11.88	13.38	15.40	22.49
町計	32,460	34,676	67,136	6,229	5,800	12,029	19.19	16.73	17.92	17.43	—
第2区計	130,676	138,672	269,348	23,834	22,340	46,174	18.24	16.11	17.14	14.03	—

前回投票率 (26.12.14)	15.40	12.75	14.03
前々回投票率 (24.12.16)	—	—	—

市計	274,038	296,082	570,120	44,044	40,053	84,097	16.07	13.53	14.75	12.16	18.18
町計	40,000	42,787	82,787	7,640	7,021	14,661	19.10	16.41	17.71	16.79	23.89
県計	314,038	338,869	652,907	51,684	47,074	98,758	16.46	13.89	15.13	12.76	18.93

前回投票率 (26.12.14)	14.18	11.46	12.76
前々回投票率 (24.12.16)	20.68	17.31	18.93

中間投票率（第4報）

午後 1時00分 現在

福井県第1区選挙区

市町名	当日有権者数			投票者数			投票率 (%)				
	男	女	計	男	女	計	男	女	計	前回 (26.12.14)	前々回 (24.12.16)
福井市	104,592	114,010	218,602	20,071	17,899	37,970	19.19	15.70	17.37	17.80	—
大野市	13,757	15,217	28,974	3,347	3,009	6,356	24.33	19.77	21.94	18.02	27.66
勝山市	9,699	10,674	20,373	2,148	1,931	4,079	22.15	18.09	20.02	17.47	24.35
あわら市	11,415	12,892	24,307	2,931	3,013	5,944	25.68	23.37	24.45	22.45	29.28
坂井市	36,359	39,293	75,652	8,868	8,680	17,548	24.39	22.09	23.20	20.19	28.48
市計	175,822	192,086	367,908	37,365	34,532	71,897	21.25	17.98	19.54	18.60	—
永平寺町	7,540	8,111	15,651	1,934	1,764	3,698	25.65	21.75	23.63	20.88	30.44
町計	7,540	8,111	15,651	1,934	1,764	3,698	25.65	21.75	23.63	20.88	30.44
第1区計	183,362	200,197	383,559	39,299	36,296	75,595	21.43	18.13	19.71	18.70	—

前回投票率 (26.12.14)	20.47	17.08	18.70
前々回投票率 (24.12.16)	—	—	—

福井県第2区選挙区

市町名	当日有権者数			投票者数			投票率 (%)				
	男	女	計	男	女	計	男	女	計	前回 (26.12.14)	前々回 (24.12.16)
敦賀市	26,837	27,945	54,782	6,205	6,162	12,367	23.12	22.05	22.57	17.56	28.57
小浜市	12,067	12,842	24,909	3,020	2,750	5,770	25.03	21.41	23.16	24.37	30.39
鯖江市	27,001	28,962	55,963	5,989	5,662	11,651	22.18	19.55	20.82	19.61	26.62
越前市	32,311	34,247	66,558	8,570	8,125	16,695	26.52	23.72	25.08	19.62	—
市計	98,216	103,996	202,212	23,784	22,699	46,483	24.22	21.83	22.99	19.65	—
池田町	1,144	1,260	2,404	329	329	658	28.76	26.11	27.37	25.66	37.28
南越前町	4,411	4,848	9,259	1,249	1,194	2,443	28.32	24.63	26.39	25.53	35.74
越前町	8,950	9,681	18,631	2,319	2,245	4,564	25.91	23.19	24.50	24.59	31.95
美浜町	4,079	4,328	8,407	986	869	1,855	24.17	20.08	22.06	22.17	31.74
高浜町	4,366	4,407	8,773	1,134	1,000	2,134	25.97	22.69	24.32	27.15	33.79
おおい町	3,383	3,450	6,833	1,055	985	2,040	31.19	28.55	29.86	30.95	40.00
若狭町	6,127	6,702	12,829	1,226	1,069	2,295	20.01	15.95	17.89	21.69	30.33
町計	32,460	34,676	67,136	8,298	7,691	15,989	25.56	22.18	23.82	24.87	—
第2区計	130,676	138,672	269,348	32,082	30,390	62,472	24.55	21.92	23.19	20.98	—

前回投票率 (26.12.14)	22.57	19.48	20.98
前々回投票率 (24.12.16)	—	—	—

市計	274,038	296,082	570,120	61,149	57,231	118,380	22.31	19.33	20.76	18.97	26.93
町計	40,000	42,787	82,787	10,232	9,455	19,687	25.58	22.10	23.78	24.13	32.85
県計	314,038	338,869	652,907	71,381	66,686	138,067	22.73	19.68	21.15	19.64	27.71

前回投票率 (26.12.14)	21.35	18.07	19.64
前々回投票率 (24.12.16)	29.64	25.93	27.71

中間投票率 (第5報)

午後 2時00分 現在

福井県第1区選挙区

市町名	当日有権者数			投票者数			投票率 (%)				
	男	女	計	男	女	計	男	女	計	前回 (26.12.14)	前々回 (24.12.16)
福井市	104,592	114,010	218,602	22,916	20,567	43,483	21.91	18.04	19.89	20.97	—
大野市	13,757	15,217	28,974	3,796	3,460	7,256	27.59	22.74	25.04	22.18	32.39
勝山市	9,699	10,674	20,373	2,391	2,166	4,557	24.65	20.29	22.37	20.96	28.36
あわら市	11,415	12,892	24,307	3,328	3,382	6,710	29.15	26.23	27.61	26.32	34.27
坂井市	36,359	39,293	75,652	9,486	9,305	18,791	26.09	23.68	24.84	23.16	32.55
市計	175,822	192,086	367,908	41,917	38,880	80,797	23.84	20.24	21.96	21.87	—
永平寺町	7,540	8,111	15,651	2,141	1,980	4,121	28.40	24.41	26.33	24.76	35.40
町計	7,540	8,111	15,651	2,141	1,980	4,121	28.40	24.41	26.33	24.76	35.40
第1区計	183,362	200,197	383,559	44,058	40,860	84,918	24.03	20.41	22.14	21.99	—

前回投票率 (26.12.14)	23.98	20.18	21.99
前々回投票率 (24.12.16)	—	—	—

福井県第2区選挙区

市町名	当日有権者数			投票者数			投票率 (%)				
	男	女	計	男	女	計	男	女	計	前回 (26.12.14)	前々回 (24.12.16)
敦賀市	26,837	27,945	54,782	6,907	6,911	13,818	25.74	24.73	25.22	20.40	32.37
小浜市	12,067	12,842	24,909	3,321	3,031	6,352	27.52	23.60	25.50	28.18	34.29
鯖江市	27,001	28,962	55,963	6,839	6,598	13,437	25.33	22.78	24.01	23.27	31.11
越前市	32,311	34,247	66,558	9,641	9,290	18,931	29.84	27.13	28.44	23.35	—
市計	98,216	103,996	202,212	26,708	25,830	52,538	27.19	24.84	25.98	23.13	—
池田町	1,144	1,260	2,404	371	368	739	32.43	29.21	30.74	30.31	41.79
南越前町	4,411	4,848	9,259	1,392	1,346	2,738	31.56	27.76	29.57	29.65	40.75
越前町	8,950	9,681	18,631	2,610	2,531	5,141	29.16	26.14	27.59	28.77	36.35
美浜町	4,079	4,328	8,407	1,066	949	2,015	26.13	21.93	23.97	24.89	35.16
高浜町	4,366	4,407	8,773	1,265	1,102	2,367	28.97	25.01	26.98	31.10	38.43
おおい町	3,383	3,450	6,833	1,165	1,074	2,239	34.44	31.13	32.77	34.79	43.72
若狭町	6,127	6,702	12,829	1,364	1,206	2,570	22.26	17.99	20.03	24.62	33.97
町計	32,460	34,676	67,136	9,233	8,576	17,809	28.44	24.73	26.53	28.58	—
第2区計	130,676	138,672	269,348	35,941	34,406	70,347	27.50	24.81	26.12	24.51	—

前回投票率 (26.12.14)	26.35	22.79	24.51
前々回投票率 (24.12.16)	—	—	—

市計	274,038	296,082	570,120	68,625	64,710	133,335	25.04	21.86	23.39	22.31	31.16
町計	40,000	42,787	82,787	11,374	10,556	21,930	28.44	24.67	26.49	27.86	37.17
県計	314,038	338,869	652,907	79,999	75,266	155,265	25.47	22.21	23.78	23.03	31.95

前回投票率 (26.12.14)	24.97	21.25	23.03
前々回投票率 (24.12.16)	33.88	30.17	31.95

中間投票率 (第6報)

午後 3時00分 現在

福井県第1区選挙区

市町名	当日有権者数			投票者数			投票率 (%)				
	男	女	計	男	女	計	男	女	計	前回 (26.12.14)	前々回 (24.12.16)
福井市	104,592	114,010	218,602	25,185	22,870	48,055	24.08	20.06	21.98	23.96	—
大野市	13,757	15,217	28,974	4,128	3,799	7,927	30.01	24.97	27.36	25.58	36.26
勝山市	9,699	10,674	20,373	2,586	2,361	4,947	26.66	22.12	24.28	23.85	31.94
あわら市	11,415	12,892	24,307	3,640	3,716	7,356	31.89	28.82	30.26	29.35	38.12
坂井市	36,359	39,293	75,652	10,886	10,684	21,570	29.94	27.19	28.51	27.42	37.34
市計	175,822	192,086	367,908	46,425	43,430	89,855	26.40	22.61	24.42	25.15	—
永平寺町	7,540	8,111	15,651	2,381	2,219	4,600	31.58	27.36	29.39	27.97	39.19
町計	7,540	8,111	15,651	2,381	2,219	4,600	31.58	27.36	29.39	27.97	39.19
第1区計	183,362	200,197	383,559	48,806	45,649	94,455	26.62	22.80	24.63	25.27	—

前回投票率 (26.12.14)	27.39	23.34	25.27
前々回投票率 (24.12.16)	—	—	—

福井県第2区選挙区

市町名	当日有権者数			投票者数			投票率 (%)				
	男	女	計	男	女	計	男	女	計	前回 (26.12.14)	前々回 (24.12.16)
敦賀市	26,837	27,945	54,782	7,460	7,533	14,993	27.80	26.96	27.37	23.49	37.12
小浜市	12,067	12,842	24,909	3,553	3,258	6,811	29.44	25.37	27.34	31.22	37.61
鯖江市	27,001	28,962	55,963	7,490	7,324	14,814	27.74	25.29	26.47	26.59	35.52
越前市	32,311	34,247	66,558	10,652	10,313	20,965	32.97	30.11	31.50	26.65	—
市計	98,216	103,996	202,212	29,155	28,428	57,583	29.68	27.34	28.48	26.34	—
池田町	1,144	1,260	2,404	409	395	804	35.75	31.35	33.44	33.48	44.01
南越前町	4,411	4,848	9,259	1,506	1,453	2,959	34.14	29.97	31.96	33.35	45.19
越前町	8,950	9,681	18,631	2,843	2,760	5,603	31.77	28.51	30.07	31.77	39.66
美浜町	4,079	4,328	8,407	1,146	1,034	2,180	28.10	23.89	25.93	27.43	38.27
高浜町	4,366	4,407	8,773	1,348	1,173	2,521	30.87	26.62	28.74	34.18	41.98
おおい町	3,383	3,450	6,833	1,239	1,148	2,387	36.62	33.28	34.93	38.22	47.02
若狭町	6,127	6,702	12,829	1,484	1,313	2,797	24.22	19.59	21.80	27.14	36.62
町計	32,460	34,676	67,136	9,975	9,276	19,251	30.73	26.75	28.67	31.58	—
第2区計	130,676	138,672	269,348	39,130	37,704	76,834	29.94	27.19	28.53	27.67	—

前回投票率 (26.12.14)	29.62	25.85	27.67
前々回投票率 (24.12.16)	—	—	—

市計	274,038	296,082	570,120	75,580	71,858	147,438	27.58	24.27	25.86	25.57	35.19
町計	40,000	42,787	82,787	12,356	11,495	23,851	30.89	26.87	28.81	30.90	40.57
県計	314,038	338,869	652,907	87,936	83,353	171,289	28.00	24.60	26.23	26.26	35.90

前回投票率 (26.12.14)	28.32	24.37	26.26
前々回投票率 (24.12.16)	37.86	34.09	35.90

中間投票率（第7報）

午後 4時00分 現在

福井県第1区選挙区

市町名	当日有権者数			投票者数			投票率(%)				
	男	女	計	男	女	計	男	女	計	前回 (26.12.14)	前々回 (24.12.16)
福井市	104,592	114,010	218,602	26,880	24,774	51,654	25.70	21.73	23.63	26.42	—
大野市	13,757	15,217	28,974	4,396	4,093	8,489	31.95	26.90	29.30	27.82	39.28
勝山市	9,699	10,674	20,373	2,758	2,527	5,285	28.44	23.67	25.94	26.11	34.99
あわら市	11,415	12,892	24,307	3,866	3,957	7,823	33.87	30.69	32.18	32.06	41.13
坂井市	36,359	39,293	75,652	11,104	11,014	22,118	30.54	28.03	29.24	28.75	39.65
市計	175,822	192,086	367,908	49,004	46,365	95,369	27.87	24.14	25.92	27.37	—
永平寺町	7,540	8,111	15,651	2,552	2,404	4,956	33.85	29.64	31.67	30.61	42.37
町計	7,540	8,111	15,651	2,552	2,404	4,956	33.85	29.64	31.67	30.61	42.37
第1区計	183,362	200,197	383,559	51,556	48,769	100,325	28.12	24.36	26.16	27.50	—

前回投票率 (26.12.14)	29.58	25.61	27.50
前々回投票率 (24.12.16)	—	—	—

福井県第2区選挙区

市町名	当日有権者数			投票者数			投票率(%)				
	男	女	計	男	女	計	男	女	計	前回 (26.12.14)	前々回 (24.12.16)
敦賀市	26,837	27,945	54,782	8,070	8,064	16,134	30.07	28.86	29.45	26.16	39.90
小浜市	12,067	12,842	24,909	3,715	3,420	7,135	30.79	26.63	28.64	33.56	40.34
鯖江市	27,001	28,962	55,963	7,995	7,912	15,907	29.61	27.32	28.42	29.30	39.37
越前市	32,311	34,247	66,558	11,430	11,114	22,544	35.37	32.45	33.87	29.38	—
市計	98,216	103,996	202,212	31,210	30,510	61,720	31.78	29.34	30.52	29.00	—
池田町	1,144	1,260	2,404	429	409	838	37.50	32.46	34.86	35.47	46.67
南越前町	4,411	4,848	9,259	1,598	1,552	3,150	36.23	32.01	34.02	36.06	48.39
越前町	8,950	9,681	18,631	3,025	2,955	5,980	33.80	30.52	32.10	34.26	42.65
美浜町	4,079	4,328	8,407	1,224	1,112	2,336	30.01	25.69	27.79	30.15	40.75
高浜町	4,366	4,407	8,773	1,411	1,230	2,641	32.32	27.91	30.10	36.54	45.18
おおい町	3,383	3,450	6,833	1,284	1,199	2,483	37.95	34.75	36.34	40.44	49.62
若狭町	6,127	6,702	12,829	1,557	1,392	2,949	25.41	20.77	22.99	29.85	39.11
町計	32,460	34,676	67,136	10,528	9,849	20,377	32.43	28.40	30.35	34.11	—
第2区計	130,676	138,672	269,348	41,738	40,359	82,097	31.94	29.10	30.48	30.30	—

前回投票率 (26.12.14)	32.23	28.50	30.30
前々回投票率 (24.12.16)	—	—	—

市計	274,038	296,082	570,120	80,214	76,875	157,089	29.27	25.96	27.55	27.95	38.33
町計	40,000	42,787	82,787	13,080	12,253	25,333	32.70	28.64	30.60	33.46	43.46
県計	314,038	338,869	652,907	93,294	89,128	182,422	29.71	26.30	27.94	28.66	39.00

前回投票率 (26.12.14)	30.68	26.79	28.66
前々回投票率 (24.12.16)	40.90	37.26	39.00

中間投票率 (第8報)

午後 5時00分 現在

福井県第1区選挙区

市町名	当日有権者数			投票者数			投票率 (%)				
	男	女	計	男	女	計	男	女	計	前回 (26.12.14)	前々回 (24.12.16)
福井市	104,592	114,010	218,602	28,741	26,746	55,487	27.48	23.46	25.38	28.99	—
大野市	13,757	15,217	28,974	4,671	4,406	9,077	33.95	28.95	31.33	30.18	41.89
勝山市	9,699	10,674	20,373	2,944	2,723	5,667	30.35	25.51	27.82	28.15	37.65
あわら市	11,415	12,892	24,307	4,106	4,203	8,309	35.97	32.60	34.18	34.34	44.36
坂井市	36,359	39,293	75,652	12,286	12,299	24,585	33.79	31.30	32.50	32.64	44.22
市計	175,822	192,086	367,908	52,748	50,377	103,125	30.00	26.23	28.03	30.14	—
永平寺町	7,540	8,111	15,651	2,720	2,583	5,303	36.07	31.85	33.88	33.33	45.62
町計	7,540	8,111	15,651	2,720	2,583	5,303	36.07	31.85	33.88	33.33	45.62
第1区計	183,362	200,197	383,559	55,468	52,960	108,428	30.25	26.45	28.27	30.27	—

前回投票率 (26.12.14)	32.41	28.34	30.27
前々回投票率 (24.12.16)	—	—	—

福井県第2区選挙区

市町名	当日有権者数			投票者数			投票率 (%)				
	男	女	計	男	女	計	男	女	計	前回 (26.12.14)	前々回 (24.12.16)
敦賀市	26,837	27,945	54,782	8,474	8,467	16,941	31.58	30.30	30.92	28.77	43.24
小浜市	12,067	12,842	24,909	3,857	3,583	7,440	31.96	27.90	29.87	35.86	42.90
鯖江市	27,001	28,962	55,963	8,573	8,428	17,001	31.75	29.10	30.38	31.69	42.65
越前市	32,311	34,247	66,558	12,210	11,941	24,151	37.79	34.87	36.29	31.95	—
市計	98,216	103,996	202,212	33,114	32,419	65,533	33.72	31.17	32.41	31.50	—
池田町	1,144	1,260	2,404	451	432	883	39.42	34.29	36.73	37.66	49.15
南越前町	4,411	4,848	9,259	1,684	1,646	3,330	38.18	33.95	35.97	38.66	51.23
越前町	8,950	9,681	18,631	3,203	3,130	6,333	35.79	32.33	33.99	36.69	45.84
美浜町	4,079	4,328	8,407	1,286	1,162	2,448	31.53	26.85	29.12	32.37	42.76
高浜町	4,366	4,407	8,773	1,474	1,282	2,756	33.76	29.09	31.41	39.24	47.85
おおい町	3,383	3,450	6,833	1,323	1,247	2,570	39.11	36.14	37.61	42.97	52.00
若狭町	6,127	6,702	12,829	1,644	1,458	3,102	26.83	21.75	24.18	31.61	41.11
町計	32,460	34,676	67,136	11,065	10,357	21,422	34.09	29.87	31.91	36.44	—
第2区計	130,676	138,672	269,348	44,179	42,776	86,955	33.81	30.85	32.28	32.76	—

前回投票率 (26.12.14)	34.71	30.93	32.76
前々回投票率 (24.12.16)	—	—	—

市計	274,038	296,082	570,120	85,862	82,796	168,658	31.33	27.96	29.58	30.62	41.86
町計	40,000	42,787	82,787	13,785	12,940	26,725	34.46	30.24	32.28	35.86	46.18
県計	314,038	338,869	652,907	99,647	95,736	195,383	31.73	28.25	29.93	31.30	42.42

前回投票率 (26.12.14)	33.37	29.40	31.30
前々回投票率 (24.12.16)	44.24	40.75	42.42

中間投票率（第9報）

午後 6時00分 現在

福井県第1区選挙区

市町名	当日有権者数			投票者数			投票率(%)				
	男	女	計	男	女	計	男	女	計	前回 (26.12.14)	前々回 (24.12.16)
福井市	104,592	114,010	218,602	30,321	28,320	58,641	28.99	24.84	26.83	31.17	—
大野市	13,757	15,217	28,974	4,856	4,633	9,489	35.30	30.45	32.75	31.99	44.61
勝山市	9,699	10,674	20,373	3,153	2,881	6,034	32.51	26.99	29.62	30.72	41.75
あわら市	11,415	12,892	24,307	4,304	4,389	8,693	37.70	34.04	35.76	36.66	47.38
坂井市	36,359	39,293	75,652	12,286	12,299	24,585	33.79	31.30	32.50	34.25	46.89
市計	175,822	192,086	367,908	54,920	52,522	107,442	31.24	27.34	29.20	32.21	—
永平寺町	7,540	8,111	15,651	2,835	2,720	5,555	37.60	33.53	35.49	35.87	48.51
町計	7,540	8,111	15,651	2,835	2,720	5,555	37.60	33.53	35.49	35.87	48.51
第1区計	183,362	200,197	383,559	57,755	55,242	112,997	31.50	27.59	29.46	32.36	—

前回投票率 (26.12.14)	34.46	30.44	32.36
前々回投票率 (24.12.16)	—	—	—

福井県第2区選挙区

市町名	当日有権者数			投票者数			投票率(%)				
	男	女	計	男	女	計	男	女	計	前回 (26.12.14)	前々回 (24.12.16)
敦賀市	26,837	27,945	54,782	8,890	8,870	17,760	33.13	31.74	32.42	30.79	46.18
小浜市	12,067	12,842	24,909	3,994	3,695	7,689	33.10	28.77	30.87	37.77	45.51
鯖江市	27,001	28,962	55,963	8,918	8,862	17,780	33.03	30.60	31.77	34.14	45.67
越前市	32,311	34,247	66,558	12,825	12,570	25,395	39.69	36.70	38.15	34.47	—
市計	98,216	103,996	202,212	34,627	33,997	68,624	35.26	32.69	33.94	33.79	—
池田町	1,144	1,260	2,404	469	455	924	41.00	36.11	38.44	39.14	51.63
南越前町	4,411	4,848	9,259	1,769	1,730	3,499	40.10	35.68	37.79	40.73	53.77
越前町	8,950	9,681	18,631	3,348	3,262	6,610	37.41	33.69	35.48	38.67	48.76
美浜町	4,079	4,328	8,407	1,340	1,206	2,546	32.85	27.87	30.28	34.17	45.20
高浜町	4,366	4,407	8,773	1,518	1,319	2,837	34.77	29.93	32.34	41.17	51.03
おおい町	3,383	3,450	6,833	1,368	1,270	2,638	40.44	36.81	38.61	45.52	54.57
若狭町	6,127	6,702	12,829	1,701	1,508	3,209	27.76	22.50	25.01	33.56	43.20
町計	32,460	34,676	67,136	11,513	10,750	22,263	35.47	31.00	33.16	38.44	—
第2区計	130,676	138,672	269,348	46,140	44,747	90,887	35.31	32.27	33.74	34.97	—

前回投票率 (26.12.14)	37.02	33.06	34.97
前々回投票率 (24.12.16)	—	—	—

市計	274,038	296,082	570,120	89,547	86,519	176,066	32.68	29.22	30.88	32.77	44.96
町計	40,000	42,787	82,787	14,348	13,470	27,818	35.87	31.48	33.60	37.96	48.86
県計	314,038	338,869	652,907	103,895	99,989	203,884	33.08	29.51	31.23	33.44	45.47

前回投票率 (26.12.14)	35.53	31.51	33.44
前々回投票率 (24.12.16)	47.28	43.80	45.47

中間投票率（第10報）

午後8時00分現在 推計

福井県第1区選挙区

市町名	当日有権者数			投票者数			投票率(%)				
	男	女	計	男	女	計	男	女	計	前回 (26.12.14)	前々回 (24.12.16)
福井市	104,592	114,010	218,602	58,322	54,433	112,755	55.76	47.74	51.58	51.20	—
大野市	13,757	15,217	28,974	7,739	8,112	15,851	56.25	53.31	54.71	46.94	58.06
勝山市	9,699	10,674	20,373	5,899	6,355	12,254	60.82	59.54	60.15	52.05	61.26
あわら市	11,415	12,892	24,307	6,873	7,481	14,354	60.21	58.03	59.05	52.30	63.03
坂井市	36,359	39,293	75,652	19,828	20,961	40,789	54.53	53.35	53.92	49.22	60.71
市計	175,822	192,086	367,908	98,661	97,342	196,003	56.11	50.68	53.28	50.57	—
永平寺町	7,540	8,111	15,651	4,654	4,911	9,565	61.72	60.55	61.11	54.98	66.48
町計	7,540	8,111	15,651	4,654	4,911	9,565	61.72	60.55	61.11	54.98	66.48
第1区計	183,362	200,197	383,559	103,315	102,253	205,568	56.34	51.08	53.59	50.76	—

前回投票率 (26.12.14)	53.33	48.41	50.76
前々回投票率 (24.12.16)	—	—	—

福井県第2区選挙区

市町名	当日有権者数			投票者数			投票率(%)				
	男	女	計	男	女	計	男	女	計	前回 (26.12.14)	前々回 (24.12.16)
敦賀市	26,837	27,945	54,782	14,556	15,123	29,679	54.24	54.12	54.18	46.86	61.62
小浜市	12,067	12,842	24,909	7,376	7,625	15,001	61.13	59.38	60.22	58.92	65.52
鯖江市	27,001	28,962	55,963	13,279	13,670	26,949	49.18	47.20	48.16	45.68	57.84
越前市	32,311	34,247	66,558	19,204	20,261	39,465	59.43	59.16	59.29	47.28	—
市計	98,216	103,996	202,212	54,415	56,679	111,094	55.40	54.50	54.94	48.19	—
池田町	1,144	1,260	2,404	784	785	1,569	68.53	62.30	65.27	59.73	69.90
南越前町	4,411	4,848	9,259	2,938	3,032	5,970	66.61	62.54	64.48	59.88	71.77
越前町	8,950	9,681	18,631	5,455	5,875	11,330	60.95	60.69	60.81	56.28	66.55
美浜町	4,079	4,328	8,407	2,617	2,669	5,286	64.16	61.67	62.88	58.89	67.71
高浜町	4,366	4,407	8,773	2,750	2,690	5,440	62.99	61.04	62.01	58.72	66.23
おおい町	3,383	3,450	6,833	2,386	2,342	4,728	70.53	67.88	69.19	67.79	75.03
若狭町	6,127	6,702	12,829	4,155	4,371	8,526	67.81	65.22	66.46	64.09	70.34
町計	32,460	34,676	67,136	21,085	21,764	42,849	64.96	62.76	63.82	60.21	—
第2区計	130,676	138,672	269,348	75,500	78,443	153,943	57.78	56.57	57.15	51.25	—

前回投票率 (26.12.14)	52.84	49.75	51.25
前々回投票率 (24.12.16)	—	—	—

市計	274,038	296,082	570,120	153,076	154,021	307,097	55.86	52.02	53.87	49.73	61.24
町計	40,000	42,787	82,787	25,739	26,675	52,414	64.35	62.34	63.31	59.23	68.60
県計	314,038	338,869	652,907	178,815	180,696	359,511	56.94	53.32	55.06	50.96	62.20

前回投票率 (26.12.14)	53.12	48.96	50.96
前々回投票率 (24.12.16)	64.08	60.47	62.20

(注) 午後8時00分現在の推計には、期日前投票および不在者投票の投票者数が含まれています。