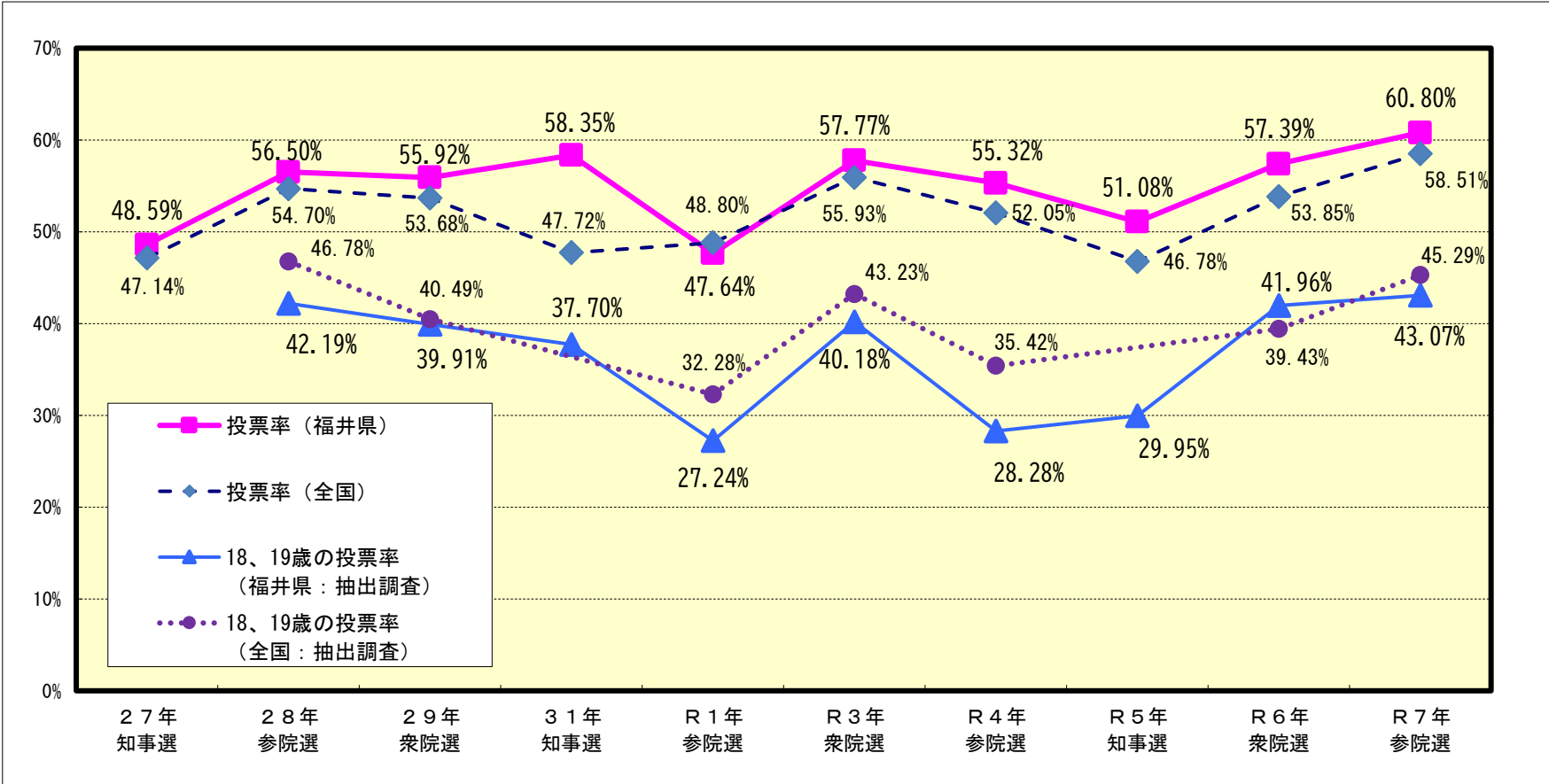


若者の投票率の推移



【参考データ】

	27年知事選	28年参院選	29年衆院選	31年知事選	R1年参院選	R3年衆院選	R4年参院選	R5年知事選	R6年衆院選	R7年参院選
投票率（全国）	47.14%	54.70%	53.68%	47.72%	48.80%	55.93%	52.05%	46.78%	53.85%	58.51%
投票率（福井県）	48.59%	56.50%	55.92%	58.35%	47.64%	57.77%	55.32%	51.08%	57.39%	60.80%
全国との差	1.45%	1.80%	2.24%	10.63%	-1.16%	1.84%	3.27%	4.30%	3.54%	2.29%

20歳代の投票率（全国：抽出調査）	—	35.60%	33.85%	—	30.96%	36.50%	33.99%	—	※2 34.62%	※2 47.30%
20歳代の投票率（福井県：抽出調査）	32.61%	42.85%	37.39%	39.41%	33.26%	37.36%	32.91%	32.66%	39.02%	50.88%

18、19歳の投票率（全国：抽出調査）		46.78%	※1 40.49%	—	32.28%	43.23%	35.42%	—	※2 39.43%	※2 45.29%
18、19歳の投票率（福井県：抽出調査）		42.19%	※1 39.91%	※1 37.70%	※1 27.24%	40.18%	28.28%	29.95%	41.96%	※2 43.07%
うち18歳の投票率		48.10%	50.69%	44.00%	32.43%	51.40%	32.43%	33.43%	52.79%	49.37%
うち19歳の投票率		36.24%	29.08%	31.52%	22.02%	26.97%	25.81%	26.62%	30.53%	35.76%

※1 18、19歳の投票率（全国）のうち、29年衆院選、18、19歳の投票率（福井県）のうち、29年衆院選、31年知事選、元年参院選については全数調査

※2 20歳代の投票率（全国）および18、19歳の投票率（全国）のうち、R6年衆院選、R7参院選については速報値