

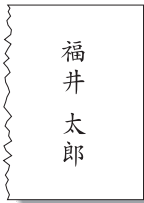


集められた投票箱を開き、投票用紙を混ぜ合わせるのは、投票の秘密を守るためなんだ。

そう!それと、せっかく投票したのに、次のような投票は無効になるから気をつけてね!  
みんなは候補者の名前を正しくはっきり書きましょう!

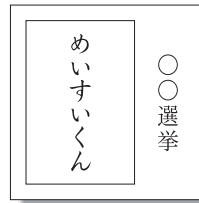


## 無効票の例



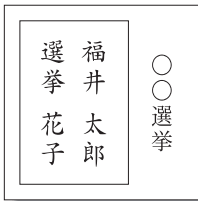
① 所定の用紙に  
書かないもの

メモ用紙に  
書いたものはダメ



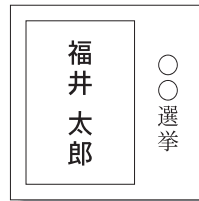
② 候補者でない者の  
氏名を記載したもの

めいすいくんは、  
立候補していないよ



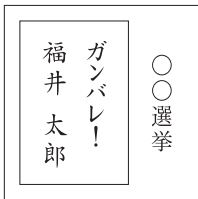
③ 2人以上の  
候補者の氏名を  
記載したもの

選ぶのは1人だけだよ



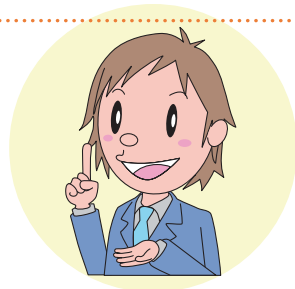
④ 自分で  
書かなかったもの

ゴム印を  
押したものはダメ



⑤ 候補者の氏名以外の  
ことを書いたもの

名前以外のことを  
書くとは原則無効だよ



## ひとくちメモ「投票用紙は自然に開く？」

投票用紙は、普通2つ折りにして投票箱に入れます。しかし、開票時に1枚1枚開くのは大変なので、最近は投票箱の中で自然に開く性質のある素材で作られています。