

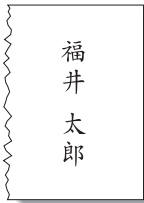


集められた投票箱を開き、投票用紙を混ぜ合わせるのは、投票の秘密を守るためなんだ。

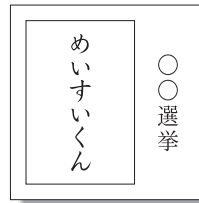
そう!それと、せっかく投票したのに、次のような投票は無効になるから気をつけてね!
みんなは候補者の名前を正しくはっきり書きましょう!



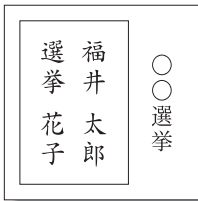
無効票の例



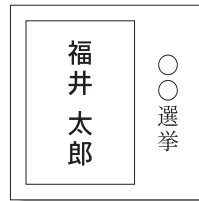
① 所定の用紙に書かないもの
メモ用紙に書いたものはダメ



② 候補者でない者の氏名を記載したもの
めいすいくんは、立候補していないよ



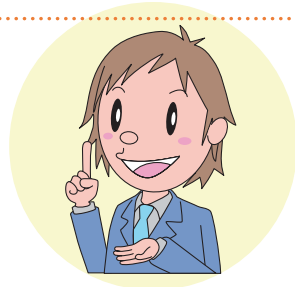
③ 2人以上の候補者の氏名を記載したもの
選ぶのは1人だけだよ



④ 自分で書かなかつたもの
ゴム印を押したものはダメ



⑤ 候補者の氏名以外のことを書いたもの
名前以外のことを書くとは原則無効だよ



ひとくちメモ「投票用紙は自然に開く?」

投票用紙は、普通2つ折りにして投票箱に入れます。しかし、開票時に1枚1枚開くのは大変なので、最近は投票箱の中で自然に開く性質のある素材で作られています。