

10 投票所に関する調

(1) 投票所に使用した施設に関する調

区分 市町名	投票所数											
	投票所数	左の内訳										借上料を要した投票所数
	市役所 町役場	支所 出張所	学校 幼稚園	公会堂	公民館	体育館 (学校以外 のもの)	集会施設	駅構内 駅周辺	左記以外の 公共施設	その他		
福井市	106	1		33		26		31		11	4	37
敦賀市	28	1		12	1	2	3	6		3		6
小浜市	18	1		2		3		1		11		1
大野市	27	1		5		5		8		4	4	12
勝山市	19	1	1	3		8		5			1	6
鯖江市	17			3		6	1	1		5	1	1
あわら市	17			3		8	1	4			1	3
越前市	32			12		2	1	6		9	2	8
坂井市	28			4			1			23		1
市計	292	5	1	77	1	60	7	62	0	66	13	75
永平寺町	19		1	8	1	1		7		1		6
池田町	6		1			1		1		3		
南越前町	16	1		1		5		6		3		6
越前町	26		2	7		2		11		4		
美浜町	7			2		1		1		3		
高浜町	13	1		2	1	2		3		4		3
おおい町	21	1		1		2		13		4		12
若狭町	11		1	9		1						
町計	119	3	5	30	2	15	0	42	0	22	0	27
計	411	8	6	107	3	75	7	104	0	88	13	102

(2) 期日前投票所に使用した施設に関する調

区分 市町名	期 日 前 投 票 所 数											
	期日前 投票所数	左 の 内 訳									借上料を 要した 投票所数	
		市 役 所 町 役 場	支 所 出張所	学 校 幼稚園	公会堂	公民館	体育館 (学校以外 のもの)	集会施設	駅構内 駅周辺	左記以外の 公共施設		その他
福 井 市	9	1	2			2	1			3		1
敦 賀 市	1	1										
小 浜 市	1	1										
大 野 市	2	1	1									
勝 山 市	1	1										
鯖 江 市	1	1										
あ わ ら 市	2	1	1									
越 前 市	2		1							1		
坂 井 市	4	1	3									1
市 計	23	8	8	0	0	2	1	0	0	4	0	2
永平寺町	3	1	2									
池 田 町	1	1										
南越前町	3	1	2									
越 前 町	4	1	3									
美 浜 町	1	1										
高 浜 町	1									1		1
おおい町	2	1	1									
若 狭 町	2		1			1						
町 計	17	6	9	0	0	1	0	0	0	1	0	1
計	40	14	17	0	0	3	1	0	0	5	0	3

(3) 投票所開閉時刻の変更に関する調

市町名	投票区名	投票所所在地	投票所を開く時刻	投票所を閉じる時刻	名簿登録者数 人	開票所までの距離 km
福井市	第24投票区	下一光町	午前7時	午後7時	39	34
	第25投票区	鮎川町	午前7時	午後7時	528	27
	第26投票区	大丹生町	午前7時	午後7時	388	29
	第27投票区	国見町	午前7時	午後7時	96	29
	第28投票区	風尾町	午前7時	午後7時	345	20
	第29投票区	宿堂町	午前7時	午後7時	91	18
	第65投票区	高須町	午前7時	午後7時	87	23
	第79投票区	西中町	午前7時	午後7時	95	23
	第80投票区	所谷町	午前7時	午後7時	29	24
	第81投票区	吉山町	午前7時	午後7時	49	20
	第82投票区	大宮町	午前7時	午後7時	559	23
	第83投票区	中手町	午前7時	午後7時	160	28
	第84投票区	味見河内町	午前7時	午後7時	40	31
	第85投票区	小当見町	午前7時	午後7時	62	27
	第86投票区	西河原町	午前7時	午後7時	311	24
	第88投票区	蔵作町	午前7時	午後7時	278	19
	第92投票区	計石町	午前7時	午後7時	270	25
	第93投票区	間戸町	午前7時	午後7時	86	21
	第94投票区	茶崎町	午前7時	午後7時	794	27
第95投票区	大味町	午前7時	午後7時	149	25	
第96投票区	浜北山町	午前7時	午後7時	200	31	
第97投票区	城有町	午前7時	午後7時	68	34	
敦賀市	第11投票区	白木一丁目	午前7時	午後7時	53	18
小浜市	第6投票区	堅海	午前7時	午後7時	235	11
	第7投票区	田烏	午前7時	午後7時	342	14
	第12投票区	下根来	午前7時	午後7時	94	10
大野市	第23投票区	南六呂師	午前7時	午後6時	219	15
	第24投票区	西勝原	午前7時	午後6時	61	13
	第25投票区	朝日	午前7時	午後6時	343	29
	第26投票区	上大納	午前7時	午後6時	56	30
	第27投票区	下山	午前7時	午後6時	63	23

市町名	投票区名	投票所所在地	投票所を開く時刻	投票所を閉じる時刻	名簿登録者数 人	開票所までの距離 km
勝山市	第8投票区	大矢谷	午前7時	午後6時	248	9
	第11投票区	北六呂師	午前7時	午後6時	109	7
	第12投票区	谷	午前7時	午後6時	11	9
池田町	第5投票区	松ヶ谷	午前7時	午後7時	89	10
	第6投票区	千代谷	午前7時	午後7時	76	12
南越前町	第8投票区	小倉谷	午前7時	午後7時	207	12
	第10投票区	新道	午前7時	午後7時	229	13
	第11投票区	大門	午前7時	午後7時	308	12
	第12投票区	宇津尾	午前7時	午後7時	158	17
	第13投票区	赤萩	午前7時	午後7時	304	13
	第14投票区	河野	午前7時	午後7時	318	18
	第15投票区	甲楽城	午前7時	午後7時	425	20
越前町	第13投票区	左右	午前7時	午後7時	94	20
	第25投票区	笈松	午前7時	午後7時	48	14
	第26投票区	上戸	午前7時	午後7時	92	6
美浜町	第6投票区	菅浜	午前7時	午後7時	370	10
	第7投票区	丹生	午前7時	午後7時	396	16
高浜町	第9投票区	高野	午前7時	午後7時	126	7
	第10投票区	神野	午前7時	午後7時	165	8
	第11投票区	音海	午前7時	午後7時	129	14
	第12投票区	日引	午前7時	午後7時	165	17
	第13投票区	山中	午前7時	午後7時	179	12
おおい町	第13投票区	納田終	午前7時	午後7時	120	35
	第14投票区	口坂本	午前7時	午後7時	188	32
	第15投票区	井上	午前7時	午後7時	205	30
	第16投票区	中	午前7時	午後7時	136	29
	第17投票区	下	午前7時	午後7時	249	28
	第18投票区	小倉	午前7時	午後7時	216	26
	第19投票区	久坂	午前7時	午後7時	327	25
	第20投票区	三重	午前7時	午後7時	427	23
	第21投票区	虫鹿野	午前7時	午後7時	242	27
若狭町	第6投票区	神子	午前7時	午後7時	418	18

(4) 投票管理者、投票立会人等に関する調（当日投票）

区分 市町名	投票所数	投票管理者				投票立会人	投票立会人交代制		投票所事務従事者			
		投票管理者	職務代理者	臨時に職務を管掌したもの	計		交代制を採用した投票所数	交代の対象となった立会人	市町選挙管理委員会書記	市町の職員	その他	計
福井市	106	106			106	212				407	216	623
敦賀市	28	28			28	56				250		250
小浜市	18	18			18	54				112		112
大野市	27	27			27	69	11			130	4	134
勝山市	19	19			19	48	7	30	4	131		135
鯖江市	17	17			17	3		20		84	34	118
あわら市	17	17			17	34				115		115
越前市	32	32			32	73	7	9		187	65	252
坂井市	28	28			28	56				202		202
市計	292	292	0	0	292	605	25	59	4	1,618	319	1,941
永平寺町	19	19			19	38				106		106
池田町	6	6			6	12				29		29
南越前町	16	16			16	37	4	10		80		80
越前町	26	26			26	52				167		167
美浜町	7	7			7	21				61	7	68
高浜町	13	13			13	51	13	50		63		63
おおい町	21	21			21	42				75		75
若狭町	11	11			11	24				62		62
町計	119	119	0	0	119	277	17	60	0	643	7	650
計	411	411	0	0	411	882	42	119	4	2,261	326	2,591

(5) 投票管理者、投票立会人等に関する調（期日前投票）

区分 市町名	期日前投票所数	投票管理者				投票立会人	投票立会人交代制		期日前投票所事務従事者			
		投票管理者	職務代理者	臨時に職務を管掌したもの	計		交代制を採用した投票所数	交代の対象となった立会人	市町選挙管理委員会書記	市町の職員	その他	計
福井市	9	22			22	69		69		94	13	107
敦賀市	1	9			9	32				52		52
小浜市	1	16			16	96	1	96	2		4	6
大野市	2	7			7	14			13	47		60
勝山市	1	15	1		16	24	1	64	4	20	6	30
鯖江市	1	5			5	2	1	2	9	26	5	40
あわら市	2	13			13	18			1	50		51
越前市	2	7			7	15			8	48	15	71
坂井市	4	35			35	65				203		203
市計	23	129	1	0	130	335	3	231	37	540	43	620
永平寺町	3	18	3		21	97	1	1	11	31		42
池田町	1	8			8	54	1	33	3	5		8
南越前町	3	19			19	24			11	15		26
越前町	4	17			17	30			10	148		158
美浜町	1	7			7	14			5	61	2	68
高浜町	1	4			4	11			2	34	3	39
おおい町	2	32			32	30			18	176		194
若狭町	2	8			8	47	2	44		31		31
町計	17	113	3	0	116	307	4	78	60	501	5	566
計	40	242	4	0	246	642	7	309	97	1,041	48	1,186

11 中間投票率に関する調

(1) 時間別・男女別投票率 調査市町 17市町

(単位：%)

現在時刻	午前 9時	10時	11時	午後 1時	2時	3時	4時	5時	6時	8時	確 定	
投票率	男	6.65	11.55	15.77	21.20	24.08	26.47	28.42	30.64	33.11	46.42	48.86
	女	4.91	9.61	14.20	19.46	22.33	24.77	26.90	29.24	31.64	45.43	48.33
	計	5.74	10.54	14.95	20.29	23.17	25.59	27.63	29.91	32.34	45.91	48.59

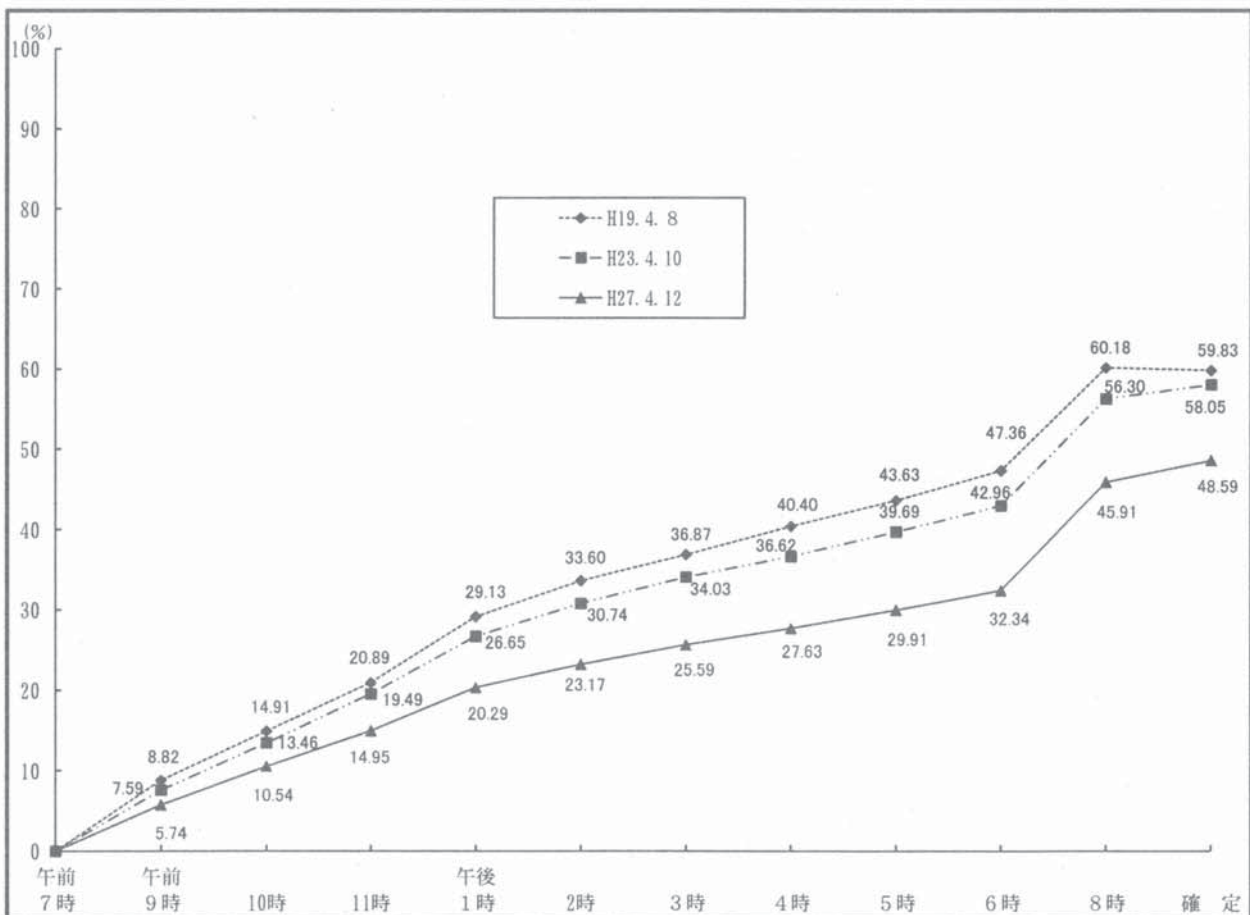
(注) 午後8時の投票率については、午後7時現在により推計したものであり、期日前投票および不在者投票の投票者数が含まれている。

(参考)

投票日の気象状況

市名	天候	気 温		
		最 高	最 低	(平均)
福井市	薄曇一時晴	17.3℃	6.0℃	11.8℃
敦賀市	—	15.3℃	6.9℃	12.3℃

(2) 時間別投票率の推移



(3) 市町別表

第1報

午前 9時00分 現在

市町	当日有権者数			投票者数			投票率 (%)			前回 (23. 4. 10)	前々回 (19. 4. 8)
	男	女	計	男	女	計	男	女	計		
福井市	101,012	111,139	212,151	5,858	4,656	10,514	5.80	4.19	4.96	6.38	7.68
敦賀市	26,026	27,459	53,485	1,874	1,460	3,334	7.20	5.32	6.23	7.61	9.26
小浜市	11,782	12,706	24,488	1,319	1,012	2,331	11.20	7.96	9.52	10.98	13.40
大野市	13,671	15,305	28,976	719	511	1,230	5.26	3.34	4.24	4.64	11.86
勝山市	9,775	10,765	20,540	502	340	842	5.14	3.16	4.10	8.64	5.72
鯖江市	25,863	27,868	53,731	822	582	1,404	3.18	2.09	2.61	6.50	7.87
あわら市	11,264	12,795	24,059	1,142	1,035	2,177	10.14	8.09	9.05	5.76	6.87
越前市	31,386	33,630	65,016	2,604	1,970	4,574	8.30	5.86	7.04	7.72	5.30
坂井市	35,031	38,205	73,236	1,440	1,184	2,624	4.11	3.10	3.58	7.51	9.58
市計	265,810	289,872	555,682	16,280	12,750	29,030	6.12	4.40	5.22	6.99	8.19
永平寺町	7,389	8,052	15,441	676	547	1,223	9.15	6.79	7.92	5.81	11.92
池田町	1,189	1,306	2,495	144	139	283	12.11	10.64	11.34	15.66	14.55
南越前町	4,361	4,855	9,216	465	468	933	10.66	9.64	10.12	14.72	13.00
越前町	8,910	9,717	18,627	908	856	1,764	10.19	8.81	9.47	12.65	13.59
美浜町	4,075	4,356	8,431	450	364	814	11.04	8.36	9.65	12.78	12.03
高浜町	4,248	4,303	8,551	390	321	711	9.18	7.46	8.31	12.29	10.82
おおい町	3,331	3,453	6,784	382	402	784	11.47	11.64	11.56	14.23	17.42
若狭町	6,150	6,695	12,845	616	478	1,094	10.02	7.14	8.52	10.41	11.81
町計	39,653	42,737	82,390	4,031	3,575	7,606	10.17	8.37	9.23	11.49	12.84
県計	305,463	332,609	638,072	20,311	16,325	36,636	6.65	4.91	5.74	7.59	8.82

前回投票率 (23. 4. 10)	8.54	6.71	7.59
前々回投票率 (19. 4. 8)	9.92	7.81	8.82

第2報

午前 10時00分 現在

市町	当日有権者数			投票者数			投票率 (%)			前回 (23. 4. 10)	前々回 (19. 4. 8)
	男	女	計	男	女	計	男	女	計		
福井市	101,012	111,139	212,151	9,979	8,935	18,914	9.88	8.04	8.92	11.29	12.83
敦賀市	26,026	27,459	53,485	4,010	3,679	7,689	15.41	13.40	14.38	15.54	13.27
小浜市	11,782	12,706	24,488	2,121	1,890	4,011	18.00	14.87	16.38	18.57	23.37
大野市	13,671	15,305	28,976	1,086	935	2,021	7.94	6.11	6.97	8.01	19.97
勝山市	9,775	10,765	20,540	814	655	1,469	8.33	6.08	7.15	15.09	10.05
鯖江市	25,863	27,868	53,731	1,686	1,508	3,194	6.52	5.41	5.94	11.79	14.85
あわら市	11,264	12,795	24,059	1,839	1,806	3,645	16.33	14.11	15.15	9.89	11.70
越前市	31,386	33,630	65,016	4,476	3,859	8,335	14.26	11.47	12.82	14.41	9.74
坂井市	35,031	38,205	73,236	2,613	2,315	4,928	7.46	6.06	6.73	13.33	17.18
市計	265,810	289,872	555,682	28,624	25,582	54,206	10.77	8.83	9.75	12.62	13.98
永平寺町	7,389	8,052	15,441	1,087	966	2,053	14.71	12.00	13.30	9.94	20.19
池田町	1,189	1,306	2,495	203	207	410	17.07	15.85	16.43	25.79	21.56
南越前町	4,361	4,855	9,216	788	822	1,610	18.07	16.93	17.47	23.32	19.43
越前町	8,910	9,717	18,627	1,562	1,569	3,131	17.53	16.15	16.81	20.91	22.31
美浜町	4,075	4,356	8,431	730	651	1,381	17.91	14.94	16.38	19.92	18.54
高浜町	4,248	4,303	8,551	619	546	1,165	14.57	12.69	13.62	20.51	18.24
おおい町	3,331	3,453	6,784	577	659	1,236	17.32	19.08	18.22	23.04	27.71
若狭町	6,150	6,695	12,845	1,101	961	2,062	17.90	14.35	16.05	18.41	20.22
町計	39,653	42,737	82,390	6,667	6,381	13,048	16.81	14.93	15.84	18.97	20.88
県計	305,463	332,609	638,072	35,291	31,963	67,254	11.55	9.61	10.54	13.46	14.91

前回投票率 (23. 4. 10)	14.59	12.42	13.46
前々回投票率 (19. 4. 8)	16.14	13.78	14.91

第3報

午前11時0分 現在

市町	当日有権者数			投票者数			投票率 (%)				
	男	女	計	男	女	計	男	女	計	前回 (23. 4. 10)	前々回 (19. 4. 8)
福井市	101,012	111,139	212,151	14,171	13,836	28,007	14.03	12.45	13.20	16.60	18.40
敦賀市	26,026	27,459	53,485	5,716	6,001	11,717	21.96	21.85	21.91	24.68	21.00
小浜市	11,782	12,706	24,488	2,781	2,648	5,429	23.60	20.84	22.17	26.38	31.82
大野市	13,671	15,305	28,976	1,376	1,356	2,732	10.07	8.86	9.43	11.67	27.18
勝山市	9,775	10,765	20,540	1,068	951	2,019	10.93	8.83	9.83	21.28	13.85
鯖江市	25,863	27,868	53,731	2,452	2,324	4,776	9.48	8.34	8.89	17.14	22.28
あわら市	11,264	12,795	24,059	2,417	2,500	4,917	21.46	19.54	20.44	13.98	15.91
越前市	31,386	33,630	65,016	6,083	5,643	11,726	19.38	16.78	18.04	21.02	13.58
坂井市	35,031	38,205	73,236	3,433	3,377	6,810	9.80	8.84	9.30	19.74	23.47
市計	265,810	289,872	555,682	39,497	38,636	78,133	14.86	13.33	14.06	18.60	19.91
永平寺町	7,389	8,052	15,441	1,414	1,341	2,755	19.14	16.65	17.84	13.62	27.32
池田町	1,189	1,306	2,495	255	271	526	21.45	20.75	21.08	32.83	26.09
南越前町	4,361	4,855	9,216	1,057	1,094	2,151	24.24	22.53	23.34	31.09	24.36
越前町	8,910	9,717	18,627	2,062	2,101	4,163	23.14	21.62	22.35	27.73	29.04
美浜町	4,075	4,356	8,431	929	882	1,811	22.80	20.25	21.48	25.76	23.79
高浜町	4,248	4,303	8,551	804	765	1,569	18.93	17.78	18.35	28.03	24.57
おおい町	3,331	3,453	6,784	751	854	1,605	22.55	24.73	23.66	31.98	34.42
若狭町	6,150	6,695	12,845	1,408	1,289	2,697	22.89	19.25	21.00	24.41	26.71
町計	39,653	42,737	82,390	8,680	8,597	17,277	21.89	20.12	20.97	25.34	27.16
県計	305,463	332,609	638,072	48,177	47,233	95,410	15.77	14.20	14.95	19.49	20.89

前回投票率 (23. 4. 10)	20.59	18.49	19.49
前々回投票率 (19. 4. 8)	21.95	19.91	20.89

第4報

午後1時0分 現在

市町	当日有権者数			投票者数			投票率 (%)				
	男	女	計	男	女	計	男	女	計	前回 (23. 4. 10)	前々回 (19. 4. 8)
福井市	101,012	111,139	212,151	19,535	19,649	39,184	19.34	17.68	18.47	23.91	26.20
敦賀市	26,026	27,459	53,485	6,912	7,113	14,025	26.56	25.90	26.22	29.92	33.70
小浜市	11,782	12,706	24,488	3,606	3,506	7,112	30.61	27.59	29.04	34.71	41.42
大野市	13,671	15,305	28,976	1,785	1,827	3,612	13.06	11.94	12.47	15.16	36.51
勝山市	9,775	10,765	20,540	1,431	1,335	2,766	14.64	12.40	13.47	28.96	19.00
鯖江市	25,863	27,868	53,731	3,559	3,431	6,990	13.76	12.31	13.01	24.78	32.26
あわら市	11,264	12,795	24,059	3,194	3,390	6,584	28.36	26.49	27.37	19.63	21.69
越前市	31,386	33,630	65,016	8,279	8,035	16,314	26.38	23.89	25.09	29.45	18.69
坂井市	35,031	38,205	73,236	5,051	5,047	10,098	14.42	13.21	13.79	27.45	32.72
市計	265,810	289,872	555,682	53,352	53,333	106,685	20.07	18.40	19.20	25.71	28.22
永平寺町	7,389	8,052	15,441	1,876	1,847	3,723	25.39	22.94	24.11	18.85	35.73
池田町	1,189	1,306	2,495	337	370	707	28.34	28.33	28.34	41.49	31.95
南越前町	4,361	4,855	9,216	1,379	1,433	2,812	31.62	29.52	30.51	40.42	31.72
越前町	8,910	9,717	18,627	2,751	2,809	5,560	30.88	28.91	29.85	35.83	38.12
美浜町	4,075	4,356	8,431	1,210	1,113	2,323	29.69	25.55	27.55	32.64	30.05
高浜町	4,248	4,303	8,551	1,077	1,036	2,113	25.35	24.08	24.71	36.02	31.91
おおい町	3,331	3,453	6,784	982	1,080	2,062	29.48	31.28	30.40	40.58	41.91
若狭町	6,150	6,695	12,845	1,786	1,700	3,486	29.04	25.39	27.14	31.67	33.98
町計	39,653	42,737	82,390	11,398	11,388	22,786	28.74	26.65	27.66	32.85	34.93
県計	305,463	332,609	638,072	64,750	64,721	129,471	21.20	19.46	20.29	26.65	29.13

前回投票率 (23. 4. 10)	27.52	25.85	26.65
前々回投票率 (19. 4. 8)	29.97	28.35	29.13

第5報

午後 2時00分 現在

市町	当日有権者数			投票者数			投票率 (%)			前回 (23. 4. 10)	前々回 (19. 4. 8)
	男	女	計	男	女	計	男	女	計		
福井市	101,012	111,139	212,151	22,465	22,816	45,281	22.24	20.53	21.34	27.91	30.62
敦賀市	26,026	27,459	53,485	7,692	7,921	15,613	29.56	28.85	29.19	33.70	37.69
小浜市	11,782	12,706	24,488	4,000	3,939	7,939	33.95	31.00	32.42	38.99	46.65
大野市	13,671	15,305	28,976	2,056	2,125	4,181	15.04	13.88	14.43	17.52	42.58
勝山市	9,775	10,765	20,540	1,652	1,576	3,228	16.90	14.64	15.72	33.46	22.16
鯖江市	25,863	27,868	53,731	4,169	4,180	8,349	16.12	15.00	15.54	28.77	37.22
あわら市	11,264	12,795	24,059	3,645	3,938	7,583	32.36	30.78	31.52	23.22	25.31
越前市	31,386	33,630	65,016	9,499	9,379	18,878	30.27	27.89	29.04	34.28	21.81
坂井市	35,031	38,205	73,236	5,598	5,616	11,214	15.98	14.70	15.31	32.04	38.32
市計	265,810	289,872	555,682	60,776	61,490	122,266	22.86	21.21	22.00	29.78	32.69
永平寺町	7,389	8,052	15,441	2,135	2,131	4,266	28.89	26.47	27.63	22.21	41.01
池田町	1,189	1,306	2,495	402	440	842	33.81	33.69	33.75	48.13	38.10
南越前町	4,361	4,855	9,216	1,557	1,630	3,187	35.70	33.57	34.58	45.78	35.90
越前町	8,910	9,717	18,627	3,102	3,162	6,264	34.81	32.54	33.63	40.21	43.36
美浜町	4,075	4,356	8,431	1,316	1,218	2,534	32.29	27.96	30.06	36.02	33.21
高浜町	4,248	4,303	8,551	1,218	1,156	2,374	28.67	26.86	27.76	40.63	36.13
おおい町	3,331	3,453	6,784	1,094	1,185	2,279	32.84	34.32	33.59	44.30	45.87
若狭町	6,150	6,695	12,845	1,951	1,849	3,800	31.72	27.62	29.58	35.68	37.52
町計	39,653	42,737	82,390	12,775	12,771	25,546	32.22	29.88	31.01	37.03	39.40
県計	305,463	332,609	638,072	73,551	74,261	147,812	24.08	22.33	23.17	30.74	33.60

前回投票率 (23. 4. 10)	31.59	29.97	30.74
前々回投票率 (19. 4. 8)	34.49	32.78	33.60

第6報

午後 3時00分 現在

市町	当日有権者数			投票者数			投票率 (%)			前回 (23. 4. 10)	前々回 (19. 4. 8)
	男	女	計	男	女	計	男	女	計		
福井市	101,012	111,139	212,151	24,960	25,506	50,466	24.71	22.95	23.79	31.05	34.50
敦賀市	26,026	27,459	53,485	8,384	8,713	17,097	32.21	31.73	31.97	37.58	39.30
小浜市	11,782	12,706	24,488	4,321	4,308	8,629	36.67	33.91	35.24	42.16	50.45
大野市	13,671	15,305	28,976	2,233	2,341	4,574	16.33	15.30	15.79	19.29	46.72
勝山市	9,775	10,765	20,540	1,806	1,766	3,572	18.48	16.41	17.39	36.81	24.51
鯖江市	25,863	27,868	53,731	4,593	4,690	9,283	17.76	16.83	17.28	32.63	41.29
あわら市	11,264	12,795	24,059	3,913	4,253	8,166	34.74	33.24	33.94	25.55	28.18
越前市	31,386	33,630	65,016	10,383	10,363	20,746	33.08	30.81	31.91	38.19	24.09
坂井市	35,031	38,205	73,236	6,509	6,644	13,153	18.58	17.39	17.96	35.71	41.49
市計	265,810	289,872	555,682	67,102	68,584	135,686	25.24	23.66	24.42	33.12	36.00
永平寺町	7,389	8,052	15,441	2,327	2,338	4,665	31.49	29.04	30.21	24.30	44.45
池田町	1,189	1,306	2,495	431	460	891	36.25	35.22	35.71	51.40	40.34
南越前町	4,361	4,855	9,216	1,695	1,780	3,475	38.87	36.66	37.71	49.52	38.85
越前町	8,910	9,717	18,627	3,313	3,397	6,710	37.18	34.96	36.02	43.38	46.75
美浜町	4,075	4,356	8,431	1,413	1,300	2,713	34.67	29.84	32.18	38.94	35.51
高浜町	4,248	4,303	8,551	1,309	1,250	2,559	30.81	29.05	29.93	43.65	39.41
おおい町	3,331	3,453	6,784	1,186	1,278	2,464	35.60	37.01	36.32	47.36	48.89
若狭町	6,150	6,695	12,845	2,087	2,007	4,094	33.93	29.98	31.87	38.39	40.42
町計	39,653	42,737	82,390	13,761	13,810	27,571	34.70	32.31	33.46	39.95	42.48
県計	305,463	332,609	638,072	80,863	82,394	163,257	26.47	24.77	25.59	34.03	36.87

前回投票率 (23. 4. 10)	34.84	33.28	34.03
前々回投票率 (19. 4. 8)	37.43	36.37	36.87

第7報

午後 4時00分 現在

市町	当日有権者数			投票者数			投票率 (%)				
	男	女	計	男	女	計	男	女	計	前回 (23. 4. 10)	前々回 (19. 4. 8)
福井市	101,012	111,139	212,151	27,152	28,107	55,259	26.88	25.29	26.05	33.85	38.58
敦賀市	26,026	27,459	53,485	9,007	9,489	18,496	34.61	34.56	34.58	39.82	44.52
小浜市	11,782	12,706	24,488	4,559	4,624	9,183	38.69	36.39	37.50	44.40	53.44
大野市	13,671	15,305	28,976	2,412	2,559	4,971	17.64	16.72	17.16	20.61	50.45
勝山市	9,775	10,765	20,540	1,968	1,935	3,903	20.13	17.97	19.00	39.57	26.50
鯖江市	25,863	27,868	53,731	5,033	5,217	10,250	19.46	18.72	19.08	35.66	44.56
あわら市	11,264	12,795	24,059	4,174	4,587	8,761	37.06	35.85	36.41	27.67	30.46
越前市	31,386	33,630	65,016	11,202	11,334	22,536	35.69	33.70	34.66	41.27	26.32
坂井市	35,031	38,205	73,236	6,722	6,896	13,618	19.19	18.05	18.59	38.32	45.63
市計	265,810	289,872	555,682	72,229	74,748	146,977	27.17	25.79	26.45	35.77	39.67
永平寺町	7,389	8,052	15,441	2,497	2,532	5,029	33.79	31.45	32.57	26.37	47.76
池田町	1,189	1,306	2,495	452	480	932	38.02	36.75	37.35	53.92	42.27
南越前町	4,361	4,855	9,216	1,793	1,933	3,726	41.11	39.81	40.43	52.12	41.18
越前町	8,910	9,717	18,627	3,511	3,609	7,120	39.41	37.14	38.22	45.78	49.99
美浜町	4,075	4,356	8,431	1,489	1,377	2,866	36.54	31.61	33.99	40.90	37.42
高浜町	4,248	4,303	8,551	1,391	1,338	2,729	32.74	31.09	31.91	46.17	41.72
おおい町	3,331	3,453	6,784	1,266	1,344	2,610	38.01	38.92	38.47	49.36	51.26
若狭町	6,150	6,695	12,845	2,179	2,108	4,287	35.43	31.49	33.37	40.58	42.58
町計	39,653	42,737	82,390	14,578	14,721	29,299	36.76	34.45	35.56	42.22	45.11
県計	305,463	332,609	638,072	86,807	89,469	176,276	28.42	26.90	27.63	36.62	40.40

前回投票率 (23. 4. 10)	37.27	36.02	36.62
前々回投票率 (19. 4. 8)	40.63	40.19	40.40

第8報

午後 5時00分 現在

市町	当日有権者数			投票者数			投票率 (%)				
	男	女	計	男	女	計	男	女	計	前回 (23. 4. 10)	前々回 (19. 4. 8)
福井市	101,012	111,139	212,151	29,434	30,885	60,319	29.14	27.79	28.43	37.04	42.85
敦賀市	26,026	27,459	53,485	9,728	10,343	20,071	37.38	37.67	37.53	42.81	46.39
小浜市	11,782	12,706	24,488	4,801	4,897	9,698	40.75	38.54	39.60	46.78	56.58
大野市	13,671	15,305	28,976	2,608	2,773	5,381	19.08	18.12	18.57	22.37	54.27
勝山市	9,775	10,765	20,540	2,122	2,101	4,223	21.71	19.52	20.56	42.76	28.68
鯖江市	25,863	27,868	53,731	5,317	5,590	10,907	20.56	20.06	20.30	39.57	48.91
あわら市	11,264	12,795	24,059	4,497	4,942	9,439	39.92	38.62	39.23	29.84	33.05
越前市	31,386	33,630	65,016	12,025	12,240	24,265	38.31	36.40	37.32	44.84	28.64
坂井市	35,031	38,205	73,236	7,595	7,882	15,477	21.68	20.63	21.13	41.86	47.91
市計	265,810	289,872	555,682	78,127	81,653	159,780	29.39	28.17	28.75	38.94	42.99
永平寺町	7,389	8,052	15,441	2,682	2,711	5,393	36.30	33.67	34.93	28.72	51.08
池田町	1,189	1,306	2,495	479	507	986	40.29	38.82	39.52	55.93	44.30
南越前町	4,361	4,855	9,216	1,919	2,073	3,992	44.00	42.70	43.32	54.91	43.56
越前町	8,910	9,717	18,627	3,726	3,840	7,566	41.82	39.52	40.62	48.73	53.14
美浜町	4,075	4,356	8,431	1,575	1,468	3,043	38.65	33.70	36.09	43.01	39.34
高浜町	4,248	4,303	8,551	1,451	1,391	2,842	34.16	32.33	33.24	48.53	44.44
おおい町	3,331	3,453	6,784	1,329	1,402	2,731	39.90	40.60	40.26	51.64	53.28
若狭町	6,150	6,695	12,845	2,296	2,207	4,503	37.33	32.96	35.06	42.64	44.77
町計	39,653	42,737	82,390	15,457	15,599	31,056	38.98	36.50	37.69	44.67	47.76
県計	305,463	332,609	638,072	93,584	97,252	190,836	30.64	29.24	29.91	39.69	43.63

前回投票率 (23. 4. 10)	40.26	39.18	39.69
前々回投票率 (19. 4. 8)	43.48	43.78	43.63

第9報

午後 6時00分 現在

市町	当日有権者数			投票者数			投票率 (%)				
	男	女	計	男	女	計	男	女	計	前回 (23. 4. 10)	前々回 (19. 4. 8)
福井市	101,012	111,139	212,151	32,243	33,841	66,084	31.92	30.45	31.15	40.69	46.72
敦賀市	26,026	27,459	53,485	10,371	10,916	21,287	39.85	39.75	39.80	45.93	51.30
小浜市	11,782	12,706	24,488	5,081	5,205	10,286	43.13	40.96	42.00	49.27	59.42
大野市	13,671	15,305	28,976	2,880	3,082	5,962	21.07	20.14	20.58	24.26	58.25
勝山市	9,775	10,765	20,540	2,350	2,337	4,687	24.04	21.71	22.82	46.25	31.28
鯖江市	25,863	27,868	53,731	5,517	5,922	11,439	21.33	21.25	21.29	42.42	52.28
あわら市	11,264	12,795	24,059	4,884	5,353	10,237	43.36	41.84	42.55	32.57	36.14
越前市	31,386	33,630	65,016	13,069	13,337	26,406	41.64	39.66	40.61	48.58	31.31
坂井市	35,031	38,205	73,236	8,189	8,528	16,717	23.38	22.32	22.83	45.41	52.97
市計	265,810	289,872	555,682	84,584	88,521	173,105	31.82	30.54	31.15	42.26	46.80
永平寺町	7,389	8,052	15,441	2,902	2,954	5,856	39.27	36.69	37.93	32.00	55.08
池田町	1,189	1,306	2,495	508	536	1,044	42.72	41.04	41.84	58.62	47.82
南越前町	4,361	4,855	9,216	2,042	2,211	4,253	46.82	45.54	46.15	57.86	46.58
越前町	8,910	9,717	18,627	4,003	4,088	8,091	44.93	42.07	43.44	51.86	56.55
美浜町	4,075	4,356	8,431	1,670	1,560	3,230	40.98	35.81	38.31	45.05	41.70
高浜町	4,248	4,303	8,551	1,562	1,528	3,090	36.77	35.51	36.14	51.65	47.49
おおい町	3,331	3,453	6,784	1,434	1,500	2,934	43.05	43.44	43.25	54.81	56.33
若狭町	6,150	6,695	12,845	2,426	2,345	4,771	39.45	35.03	37.14	44.87	47.24
町計	39,653	42,737	82,390	16,547	16,722	33,269	41.73	39.13	40.38	47.54	50.91
県計	305,463	332,609	638,072	101,131	105,243	206,374	33.11	31.64	32.34	42.96	47.36

前回投票率 (23. 4. 10)	43.47	42.49	42.96
前々回投票率 (19. 4. 8)	47.28	47.43	47.36

第10報

午後 8時00分 現在 (推計)

市町	当日有権者数			投票者数			投票率 (%)				
	男	女	計	男	女	計	男	女	計	前回 (23. 4. 10)	前々回 (19. 4. 8)
福井市	101,012	111,139	212,151	46,713	48,967	95,680	46.25	44.06	45.10	51.70	61.40
敦賀市	26,026	27,459	53,485	14,176	15,236	29,412	54.47	55.49	54.99	58.89	62.54
小浜市	11,782	12,706	24,488	7,601	8,171	15,772	64.51	64.31	64.41	68.93	73.05
大野市	13,671	15,305	28,976	4,198	4,580	8,778	30.71	29.92	30.29	32.88	76.53
勝山市	9,775	10,765	20,540	3,723	4,153	7,876	38.09	38.58	38.34	72.13	42.88
鯖江市	25,863	27,868	53,731	7,322	7,908	15,230	28.31	28.38	28.34	51.21	62.89
あわら市	11,264	12,795	24,059	7,005	7,899	14,904	62.19	61.74	61.95	42.21	44.70
越前市	31,386	33,630	65,016	14,058	14,411	28,469	44.79	42.85	43.79	60.63	38.21
坂井市	35,031	38,205	73,236	11,232	12,220	23,452	32.06	31.99	32.02	59.32	65.10
市計	265,810	289,872	555,682	116,028	123,545	239,573	43.65	42.62	43.11	54.52	59.28
永平寺町	7,389	8,052	15,441	4,310	4,714	9,024	58.33	58.54	58.44	42.42	73.36
池田町	1,189	1,306	2,495	798	843	1,641	67.12	64.55	65.77	76.65	56.55
南越前町	4,361	4,855	9,216	3,049	3,362	6,411	69.92	69.25	69.56	79.23	54.72
越前町	8,910	9,717	18,627	5,955	6,588	12,543	66.84	67.80	67.34	74.64	74.03
美浜町	4,075	4,356	8,431	2,700	2,787	5,487	66.26	63.98	65.08	68.44	54.51
高浜町	4,248	4,303	8,551	2,226	2,186	4,412	52.40	50.80	51.60	64.68	56.09
おおい町	3,331	3,453	6,784	2,075	2,107	4,182	62.29	61.02	61.65	75.84	68.75
若狭町	6,150	6,695	12,845	4,660	4,983	9,643	75.77	74.43	75.07	76.09	68.68
町計	39,653	42,737	82,390	25,773	27,570	53,343	65.00	64.51	64.74	67.95	65.96
県計	305,463	332,609	638,072	141,801	151,115	292,916	46.42	45.43	45.91	56.30	60.18

前回投票率 (23. 4. 10)	56.36	56.24	56.30
前々回投票率 (19. 4. 8)	59.60	60.72	60.18