

10 投票所に関する調

(1) 投票所に使用した施設に関する調

区分 市町名	投票所数												
	投票所数	左の内訳											借上料を 要した 投票所数
		市役所 町役場	支所 出張所	学校 幼稚園	大学等	公会堂	公民館	体育館 (学校以外 のもの)	集会施設	駅構内 駅周辺	左記以外の 公共施設	その他	
福井市	103	1		28			30		28		14	2	33
敦賀市	28	1		12		1	2	3	6		3		6
小浜市	18	1		2			7				7	1	1
大野市	27	1		6		1	5		8		3	3	11
勝山市	17	1		2			7		4		2	1	5
鯖江市	17			2			6	1	1		6	1	1
あわら市	17			3			9		5				3
越前市	32			8			4	2	2		8	8	
坂井市	28		1	2					18		6	1	1
市計	287	5	1	65	0	2	70	6	72	0	49	17	61
永平寺町	19			8					6		5		6
池田町	4						1				3		
南越前町	16	1					5		6		4		6
越前町	26		2	7			2		11		4		
美浜町	7			3			1		1		2		
高浜町	12	1		1		1	2		3		4		3
おおい町	21	1		1			2		13		4		12
若狭町	11	1		7			2	1					
町計	116	4	2	27	0	1	15	1	40	0	26	0	27
計	403	9	3	92	0	3	85	7	112	0	75	17	88

(2) 期日前投票所に使用した施設に関する調

区分 市町名	期 日 前 投 票 所 数												
	期日前 投票所数	左 の 内 訳										借上料を 要した 投票所数	
		市 役 所 町 役 場	支 所 出張所	学 校 幼稚園	大学等	公会堂	公民館	体育館 〔学校以外 のもの〕	集会施設	駅構内 駅周辺	左記以外の 公共施設		その他
福 井 市	15	1	2		2		2				2	6	9
敦 賀 市	1	1											
小 浜 市	1	1											
大 野 市	2	1	1										
勝 山 市	2	1									1		
鯖 江 市	2	1										1	1
あ わ ら 市	2	1	1										
越 前 市	2										2		
坂 井 市	4	1	2			1							
市 計	31	8	6	0	2	1	2	0	0	0	5	7	10
永平寺町	4	1	1		1				1				
池田町	1	1											
南越前町	3	3											
越前町	4	1	3										
美浜町	1	1											
高浜町	1						1						
おおい町	2	1	1										
若狭町	2	1					1						
町 計	18	9	5	0	1	0	2	0	1	0	0	0	0
計	49	17	11	0	3	1	4	0	1	0	5	7	10

(3) 投票所開閉時刻の変更に関する調

市町名	投票区名	投票所所在地	投票所を開く時刻	投票所を閉じる時刻	名簿登録者数	開票所までの距離
					人	km
福井市	第24投票区	下一光町	午前7時	午後7時	34	34
	第25投票区	鮎川町	午前7時	午後7時	498	27
	第26投票区	大丹生町	午前7時	午後7時	352	29
	第27投票区	国見町	午前7時	午後7時	89	29
	第28投票区	風尾町	午前7時	午後7時	384	20
	第65投票区	高須町	午前7時	午後7時	72	23
	第79投票区	西中町	午前7時	午後7時	150	23
	第82投票区	大宮町	午前7時	午後7時	518	23
	第83投票区	中手町	午前7時	午後7時	202	28
	第86投票区	西河原町	午前7時	午後7時	280	24
	第88投票区	蔵作町	午前7時	午後7時	254	19
	第92投票区	計石町	午前7時	午後7時	264	25
	第93投票区	間戸町	午前7時	午後7時	82	21
	第94投票区	茱崎町	午前7時	午後7時	709	27
	第95投票区	大味町	午前7時	午後7時	142	25
	第96投票区	浜北山町	午前7時	午後7時	243	31
敦賀市	第10投票区	立石	午前7時	午後7時	55	17
	第11投票区	白木一丁目	午前7時	午後7時	53	18
小浜市	第6投票区	堅海	午前7時	午後7時	221	11
	第7投票区	田鳥	午前7時	午後7時	324	14
	第12投票区	下根来	午前7時	午後7時	80	10
大野市	第23投票区	南六呂師	午前7時	午後6時	193	15
	第24投票区	西勝原	午前7時	午後6時	44	13
	第25投票区	朝日	午前7時	午後6時	333	29
	第26投票区	上大納	午前7時	午後6時	51	30
	第27投票区	下山	午前7時	午後6時	54	23
勝山市	第8投票区	岩ヶ野	午前7時	午後6時	241	9
	第11投票区	河合	午前7時	午後6時	100	8

市町名	投票区名	投票所所在地	投票所を開く時刻	投票所を閉じる時刻	名簿登録者数	開票所までの距離
					人	km
南越前町	第 8 投票区	小倉谷	午前 7 時	午後 7 時	178	13
	第 1 0 投票区	新道	午前 7 時	午後 7 時	209	14
	第 1 1 投票区	大門	午前 7 時	午後 7 時	296	13
	第 1 2 投票区	宇津尾	午前 7 時	午後 7 時	129	18
	第 1 3 投票区	赤萩	午前 7 時	午後 7 時	310	14
	第 1 4 投票区	河野	午前 7 時	午後 7 時	313	19
	第 1 5 投票区	甲楽城	午前 7 時	午後 7 時	404	21
	第 1 6 投票区	糠	午前 7 時	午後 7 時	464	23
越前町	第 1 3 投票区	左右	午前 7 時	午後 7 時	84	20
	第 2 5 投票区	笈松	午前 7 時	午後 7 時	32	14
	第 2 6 投票区	上戸	午前 7 時	午後 7 時	82	6
美浜町	第 6 投票区	菅浜	午前 7 時	午後 7 時	369	10
	第 7 投票区	丹生	午前 7 時	午後 7 時	371	16
高浜町	第 8 投票区	高野	午前 7 時	午後 7 時	123	7
	第 9 投票区	神野	午前 7 時	午後 7 時	149	8
	第 1 0 投票区	音海	午前 7 時	午後 7 時	118	14
	第 1 1 投票区	日引	午前 7 時	午後 7 時	151	17
	第 1 2 投票区	山中	午前 7 時	午後 7 時	160	12
おおい町	第 1 3 投票区	納田終	午前 7 時	午後 7 時	111	35
	第 1 4 投票区	口坂本	午前 7 時	午後 7 時	167	32
	第 1 5 投票区	井上	午前 7 時	午後 7 時	210	30
	第 1 6 投票区	中	午前 7 時	午後 7 時	140	29
	第 1 7 投票区	下	午前 7 時	午後 7 時	235	28
	第 1 8 投票区	小倉	午前 7 時	午後 7 時	212	26
	第 1 9 投票区	久坂	午前 7 時	午後 7 時	311	25
	第 2 0 投票区	三重	午前 7 時	午後 7 時	432	23
	第 2 1 投票区	虫鹿野	午前 7 時	午後 7 時	238	27
若狭町	第 6 投票区	神子	午前 7 時	午後 7 時	375	18

(4) 投票管理者、投票立会人等に関する調（当日投票）

区分 市町名	投票所数	投票管理者				投票立会人	投票立会人交代制		投票所事務従事者			
		投票管理者	職務代理者	臨時に職務を管掌したもの	計		交代制を採用した投票所数	交代の対象となった立会人	市町選挙管理委員会書記	市町の職員	その他	計
福井市	103	103			103	206				412	215	627
敦賀市	28	28			28	56				250		250
小浜市	18	18			18	54				149	1	150
大野市	27	27			27	75	18	42		157	4	161
勝山市	17	17			17	44	8	18	4	123		127
鯖江市	17	17			17	51				83	34	117
あわら市	17	16	1		17	34				117		117
越前市	32	32			32	69	5	5	4	172	60	236
坂井市	28	28			28	56				204		204
市計	287	286	1	0	287	645	31	65	8	1,667	314	1,989
永平寺町	19	19			19	38			6	100		106
池田町	4	4			4	8				27		27
南越前町	16	16			16	33	1	2		48		48
越前町	26	26	1		27	52				169		169
美浜町	7	7			7	21				63	7	70
高浜町	12	12			12	48	12	48		61		61
おおい町	21	21			21	42				91		91
若狭町	11	11			11	22				56		56
町計	116	116	1	0	117	264	13	50	6	615	7	628
計	403	402	2	0	404	909	44	115	14	2,282	321	2,617

(5) 投票管理者、投票立会人等に関する調（期日前投票）

区分 市町名	期日前投票所数	投票管理者				投票立会人	投票立会人交代制		期日前投票所事務従事者			
		投票管理者	職務代理者	臨時に職務を管掌したもの	計		交代制を採用した投票所数	交代の対象となった立会人	市町選挙管理委員会書記	市町の職員	その他	計
福井市	15	28			28	90				457	52	509
敦賀市	1	10			10	32			6	57		63
小浜市	1	16			16	94	1	94	5	22	5	32
大野市	2	7			7	17			15	57		72
勝山市	2	12			12	68	2	68	4	3	16	23
鯖江市	2	5	1		6	21	2	21	1	38	16	55
あわら市	2	31	1		32	26				74		74
越前市	2	7			7	48			5	92	28	125
坂井市	4	31			31	59				233		233
市計	31	147	2	0	149	455	5	183	36	1,033	117	1,186
永平寺町	4	51			51	60			11	153		164
池田町	1	16			16	54	1	33	16	16		32
南越前町	3	18			18	22			5	21		26
越前町	4	16	1		17	43				150		150
美浜町	1	4			4	12			3	42	4	49
高浜町	1	4			4	15	1	4	2	35	5	42
おおい町	2	14			14	26			14	97		111
若狭町	2	8	2		10	86	2	33	2	32		34
町計	18	131	3	0	134	318	4	70	53	546	9	608
計	49	278	5	0	283	773	9	253	89	1,579	126	1,794

11 中間投票率に関する調

(1) 時間別・男女別投票率 調査市町 17市町

(単位：%)

現在時刻		午前 9時	10時	11時	午後 1時	2時	3時	4時	5時	6時	8時	確 定
投票率	男	6.42	11.82	17.19	22.98	26.22	28.74	31.07	33.25	35.61	57.09	57.93
	女	4.70	9.66	15.01	20.73	23.82	26.38	28.75	30.95	33.24	57.88	58.74
	計	5.53	10.70	16.06	21.81	24.98	27.51	29.86	32.06	34.38	57.50	58.35

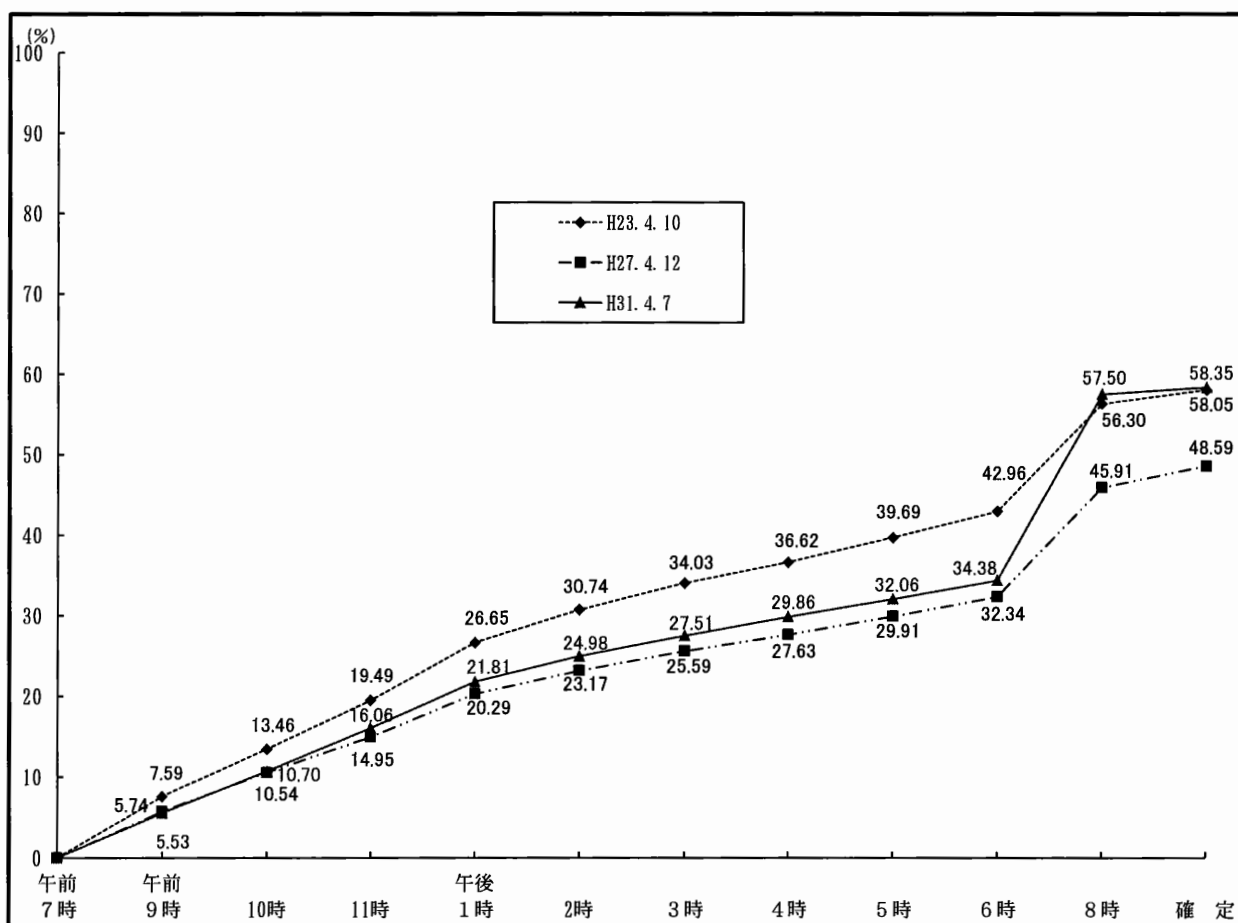
(注) 午後8時の投票率については、午後7時現在により推計したものであり、期日前投票および不在者投票の投票者数が含まれている。

(参考)

投票日の気象状況

市名	天候	気 温		
		最 高	最 低	(平均)
福井市	曇一時雨	16.4℃	7.6℃	11.8℃
敦賀市	—	19.9℃	7.0℃	13.2℃

(2) 時間別投票率の推移



(3) 市町別表

第1報

午前 9時00分 現在

市町	当日有権者数			投票者数			投票率 (%)				
	男	女	計	男	女	計	男	女	計	前回 (27. 4. 12)	前々回 (23. 4. 10)
福井市	103,018	112,462	215,480	5,604	4,194	9,798	5.44	3.73	4.55	4.96	6.38
敦賀市	26,245	27,420	53,665	1,753	1,389	3,142	6.68	5.07	5.85	6.23	7.61
小浜市	11,730	12,457	24,187	1,046	785	1,831	8.92	6.30	7.57	9.52	10.98
大野市	13,393	14,829	28,222	993	796	1,789	7.41	5.37	6.34	4.24	4.64
勝山市	9,399	10,448	19,847	520	425	945	5.53	4.07	4.76	4.10	8.64
鯖江市	26,989	28,923	55,912	1,374	1,085	2,459	5.09	3.75	4.40	2.61	6.50
あわら市	11,144	12,599	23,743	858	777	1,635	7.70	6.17	6.89	9.05	5.76
越前市	31,994	33,821	65,815	1,932	1,451	3,383	6.04	4.29	5.14	7.04	7.72
坂井市	35,777	38,846	74,623	2,311	1,868	4,179	6.46	4.81	5.60	3.58	7.51
市計	269,689	291,805	561,494	16,391	12,770	29,161	6.08	4.38	5.19	5.22	6.99
永平寺町	7,414	7,976	15,390	518	398	916	6.99	4.99	5.95	7.92	5.81
池田町	1,089	1,216	2,305	127	106	233	11.66	8.72	10.11	11.34	15.66
南越前町	4,290	4,711	9,001	376	326	702	8.76	6.92	7.80	10.12	14.72
越前町	8,708	9,377	18,085	834	736	1,570	9.58	7.85	8.68	9.47	12.65
美浜町	3,945	4,187	8,132	372	315	687	9.43	7.52	8.45	9.65	12.78
高浜町	4,308	4,299	8,607	412	342	754	9.56	7.96	8.76	8.31	12.29
おおい町	3,342	3,399	6,741	344	338	682	10.29	9.94	10.12	11.56	14.23
若狭町	5,898	6,509	12,407	435	340	775	7.38	5.22	6.25	8.52	10.41
町計	38,994	41,674	80,668	3,418	2,901	6,319	8.77	6.96	7.83	9.23	11.49
県計	308,683	333,479	642,162	19,809	15,671	35,480	6.42	4.70	5.53	5.74	7.59

前回投票率 (27. 4. 12)	6.65	4.91	5.74
前々回投票率 (23. 4. 10)	8.54	6.71	7.59

第2報

午前 10時00分 現在

市町	当日有権者数			投票者数			投票率 (%)				
	男	女	計	男	女	計	男	女	計	前回 (27. 4. 12)	前々回 (23. 4. 10)
福井市	103,018	112,462	215,480	10,281	8,547	18,828	9.98	7.60	8.74	8.92	11.29
敦賀市	26,245	27,420	53,665	4,137	3,723	7,860	15.76	13.58	14.65	14.38	15.54
小浜市	11,730	12,457	24,187	1,767	1,573	3,340	15.06	12.63	13.81	16.38	18.57
大野市	13,393	14,829	28,222	1,734	1,531	3,265	12.95	10.32	11.57	6.97	8.01
勝山市	9,399	10,448	19,847	983	848	1,831	10.46	8.12	9.23	7.15	15.09
鯖江市	26,989	28,923	55,912	2,672	2,239	4,911	9.90	7.74	8.78	5.94	11.79
あわら市	11,144	12,599	23,743	1,508	1,518	3,026	13.53	12.05	12.74	15.15	9.89
越前市	31,994	33,821	65,815	3,554	3,081	6,635	11.11	9.11	10.08	12.82	14.41
坂井市	35,777	38,846	74,623	3,968	3,636	7,604	11.09	9.36	10.19	6.73	13.33
市計	269,689	291,805	561,494	30,604	26,696	57,300	11.35	9.15	10.20	9.75	12.62
永平寺町	7,414	7,976	15,390	916	847	1,763	12.36	10.62	11.46	13.30	9.94
池田町	1,089	1,216	2,305	200	198	398	18.37	16.28	17.27	16.43	25.79
南越前町	4,290	4,711	9,001	601	605	1,206	14.01	12.84	13.40	17.47	23.32
越前町	8,708	9,377	18,085	1,469	1,372	2,841	16.87	14.63	15.71	16.81	20.91
美浜町	3,945	4,187	8,132	617	547	1,164	15.64	13.06	14.31	16.38	19.92
高浜町	4,308	4,299	8,607	693	638	1,331	16.09	14.84	15.46	13.62	20.51
おおい町	3,342	3,399	6,741	571	609	1,180	17.09	17.92	17.50	18.22	23.04
若狭町	5,898	6,509	12,407	810	696	1,506	13.73	10.69	12.14	16.05	18.41
町計	38,994	41,674	80,668	5,877	5,512	11,389	15.07	13.23	14.12	15.84	18.97
県計	308,683	333,479	642,162	36,481	32,208	68,689	11.82	9.66	10.70	10.54	13.46

前回投票率 (27. 4. 12)	11.55	9.61	10.54
前々回投票率 (23. 4. 10)	14.59	12.42	13.46

第3報

午前11時00分 現在

市町	当日有権者数			投票者数			投票率 (%)				
	男	女	計	男	女	計	男	女	計	前回 (27. 4. 12)	前々回 (23. 4. 10)
福井市	103,018	112,462	215,480	15,009	13,382	28,391	14.57	11.90	13.18	13.20	16.60
敦賀市	26,245	27,420	53,665	6,381	6,223	12,604	24.31	22.70	23.49	21.91	24.68
小浜市	11,730	12,457	24,187	2,416	2,314	4,730	20.60	18.58	19.56	22.17	26.38
大野市	13,393	14,829	28,222	2,406	2,216	4,622	17.96	14.94	16.38	9.43	11.67
勝山市	9,399	10,448	19,847	1,376	1,290	2,666	14.64	12.35	13.43	9.83	21.28
鯖江市	26,989	28,923	55,912	4,016	3,763	7,779	14.88	13.01	13.91	8.89	17.14
あわら市	11,144	12,599	23,743	2,093	2,186	4,279	18.78	17.35	18.02	20.44	13.98
越前市	31,994	33,821	65,815	5,043	4,721	9,764	15.76	13.96	14.84	18.04	21.02
坂井市	35,777	38,846	74,623	6,304	6,169	12,473	17.62	15.88	16.71	9.30	19.74
市計	269,689	291,805	561,494	45,044	42,264	87,308	16.70	14.48	15.55	14.06	18.60
永平寺町	7,414	7,976	15,390	1,287	1,243	2,530	17.36	15.58	16.44	17.84	13.62
池田町	1,089	1,216	2,305	255	241	496	23.42	19.82	21.52	21.08	32.83
南越前町	4,290	4,711	9,001	829	839	1,668	19.32	17.81	18.53	23.34	31.09
越前町	8,708	9,377	18,085	2,016	1,920	3,936	23.15	20.48	21.76	22.35	27.73
美浜町	3,945	4,187	8,132	819	779	1,598	20.76	18.61	19.65	21.48	25.76
高浜町	4,308	4,299	8,607	959	948	1,907	22.26	22.05	22.16	18.35	28.03
おおい町	3,342	3,399	6,741	795	839	1,634	23.79	24.68	24.24	23.66	31.98
若狭町	5,898	6,509	12,407	1,066	972	2,038	18.07	14.93	16.43	21.00	24.41
町計	38,994	41,674	80,668	8,026	7,781	15,807	20.58	18.67	19.60	20.97	25.34
県計	308,683	333,479	642,162	53,070	50,045	103,115	17.19	15.01	16.06	14.95	19.49

前回投票率 (27. 4. 12)	15.77	14.20	14.95
前々回投票率 (23. 4. 10)	20.59	18.49	19.49

第4報

午後1時00分 現在

市町	当日有権者数			投票者数			投票率 (%)				
	男	女	計	男	女	計	男	女	計	前回 (27. 4. 12)	前々回 (23. 4. 10)
福井市	103,018	112,462	215,480	20,840	19,422	40,262	20.23	17.27	18.68	18.47	23.91
敦賀市	26,245	27,420	53,665	6,789	6,908	13,697	25.87	25.19	25.52	26.22	29.92
小浜市	11,730	12,457	24,187	3,314	3,189	6,503	28.25	25.60	26.89	29.04	34.71
大野市	13,393	14,829	28,222	3,375	3,223	6,598	25.20	21.73	23.38	12.47	15.16
勝山市	9,399	10,448	19,847	1,973	1,905	3,878	20.99	18.23	19.54	13.47	28.96
鯖江市	26,989	28,923	55,912	5,681	5,874	11,555	21.05	20.31	20.67	13.01	24.78
あわら市	11,144	12,599	23,743	2,841	3,013	5,854	25.49	23.91	24.66	27.37	19.63
越前市	31,994	33,821	65,815	7,139	6,850	13,989	22.31	20.25	21.26	25.09	29.45
坂井市	35,777	38,846	74,623	8,386	8,301	16,687	23.44	21.37	22.36	13.79	27.45
市計	269,689	291,805	561,494	60,338	58,685	119,023	22.37	20.11	21.20	19.20	25.71
永平寺町	7,414	7,976	15,390	1,739	1,718	3,457	23.46	21.54	22.46	24.11	18.85
池田町	1,089	1,216	2,305	328	312	640	30.12	25.66	27.77	28.34	41.49
南越前町	4,290	4,711	9,001	1,127	1,168	2,295	26.27	24.79	25.50	30.51	40.42
越前町	8,708	9,377	18,085	2,641	2,616	5,257	30.33	27.90	29.07	29.85	35.83
美浜町	3,945	4,187	8,132	1,061	1,015	2,076	26.89	24.24	25.53	27.55	32.64
高浜町	4,308	4,299	8,607	1,262	1,226	2,488	29.29	28.52	28.91	24.71	36.02
おおい町	3,342	3,399	6,741	1,032	1,066	2,098	30.88	31.36	31.12	30.40	40.58
若狭町	5,898	6,509	12,407	1,403	1,330	2,733	23.79	20.43	22.03	27.14	31.67
町計	38,994	41,674	80,668	10,593	10,451	21,044	27.17	25.08	26.09	27.66	32.85
県計	308,683	333,479	642,162	70,931	69,136	140,067	22.98	20.73	21.81	20.29	26.65

前回投票率 (27. 4. 12)	21.20	19.46	20.29
前々回投票率 (23. 4. 10)	27.52	25.85	26.65

第5報

午後 2時00分 現在

市町	当日有権者数			投票者数			投票率 (%)				
	男	女	計	男	女	計	男	女	計	前回 (27. 4. 12)	前々回 (23. 4. 10)
福井市	103,018	112,462	215,480	23,920	22,481	46,401	23.22	19.99	21.53	21.34	27.91
敦賀市	26,245	27,420	53,665	7,615	7,839	15,454	29.02	28.59	28.80	29.19	33.70
小浜市	11,730	12,457	24,187	3,715	3,578	7,293	31.67	28.72	30.15	32.42	38.99
大野市	13,393	14,829	28,222	3,908	3,730	7,638	29.18	25.15	27.06	14.43	17.52
勝山市	9,399	10,448	19,847	2,268	2,207	4,475	24.13	21.12	22.55	15.72	33.46
鯖江市	26,989	28,923	55,912	6,280	6,600	12,880	23.27	22.82	23.04	15.54	28.77
あわら市	11,144	12,599	23,743	3,264	3,455	6,719	29.29	27.42	28.30	31.52	23.22
越前市	31,994	33,821	65,815	8,203	7,919	16,122	25.64	23.41	24.50	29.04	34.28
坂井市	35,777	38,846	74,623	9,907	9,941	19,848	27.69	25.59	26.60	15.31	32.04
市計	269,689	291,805	561,494	69,080	67,750	136,830	25.61	23.22	24.37	22.00	29.78
永平寺町	7,414	7,976	15,390	1,997	2,007	4,004	26.94	25.16	26.02	27.63	22.21
池田町	1,089	1,216	2,305	377	371	748	34.62	30.51	32.45	33.75	48.13
南越前町	4,290	4,711	9,001	1,294	1,305	2,599	30.16	27.70	28.87	34.58	45.78
越前町	8,708	9,377	18,085	2,923	2,905	5,828	33.57	30.98	32.23	33.63	40.21
美浜町	3,945	4,187	8,132	1,175	1,115	2,290	29.78	26.63	28.16	30.06	36.02
高浜町	4,308	4,299	8,607	1,425	1,396	2,821	33.08	32.47	32.78	27.76	40.63
おおい町	3,342	3,399	6,741	1,146	1,163	2,309	34.29	34.22	34.25	33.59	44.30
若狭町	5,898	6,509	12,407	1,527	1,428	2,955	25.89	21.94	23.82	29.58	35.68
町計	38,994	41,674	80,668	11,864	11,690	23,554	30.43	28.05	29.20	31.01	37.03
県計	308,683	333,479	642,162	80,944	79,440	160,384	26.22	23.82	24.98	23.17	30.74

前回投票率 (27. 4. 12)	24.08	22.33	23.17
前々回投票率 (23. 4. 10)	31.59	29.97	30.74

第6報

午後 3時00分 現在

市町	当日有権者数			投票者数			投票率 (%)				
	男	女	計	男	女	計	男	女	計	前回 (27. 4. 12)	前々回 (23. 4. 10)
福井市	103,018	112,462	215,480	26,393	25,213	51,606	25.62	22.42	23.95	23.79	31.05
敦賀市	26,245	27,420	53,665	8,453	8,701	17,154	32.21	31.73	31.96	31.97	37.58
小浜市	11,730	12,457	24,187	4,027	3,887	7,914	34.33	31.20	32.72	35.24	42.16
大野市	13,393	14,829	28,222	4,252	4,206	8,458	31.75	28.36	29.97	15.79	19.29
勝山市	9,399	10,448	19,847	2,494	2,453	4,947	26.53	23.48	24.93	17.39	36.81
鯖江市	26,989	28,923	55,912	6,996	7,399	14,395	25.92	25.58	25.75	17.28	32.63
あわら市	11,144	12,599	23,743	3,565	3,782	7,347	31.99	30.02	30.94	33.94	25.55
越前市	31,994	33,821	65,815	9,071	8,828	17,899	28.35	26.10	27.20	31.91	38.19
坂井市	35,777	38,846	74,623	10,647	10,776	21,423	29.76	27.74	28.71	17.96	35.71
市計	269,689	291,805	561,494	75,898	75,245	151,143	28.14	25.79	26.92	24.42	33.12
永平寺町	7,414	7,976	15,390	2,186	2,202	4,388	29.48	27.61	28.51	30.21	24.30
池田町	1,089	1,216	2,305	401	401	802	36.82	32.98	34.79	35.71	51.40
南越前町	4,290	4,711	9,001	1,388	1,437	2,825	32.35	30.50	31.39	37.71	49.52
越前町	8,708	9,377	18,085	3,165	3,157	6,322	36.35	33.67	34.96	36.02	43.38
美浜町	3,945	4,187	8,132	1,268	1,210	2,478	32.14	28.90	30.47	32.18	38.94
高浜町	4,308	4,299	8,607	1,523	1,513	3,036	35.35	35.19	35.27	29.93	43.65
おおい町	3,342	3,399	6,741	1,255	1,244	2,499	37.55	36.60	37.07	36.32	47.36
若狭町	5,898	6,509	12,407	1,636	1,551	3,187	27.74	23.83	25.69	31.87	38.39
町計	38,994	41,674	80,668	12,822	12,715	25,537	32.88	30.51	31.66	33.46	39.95
県計	308,683	333,479	642,162	88,720	87,960	176,680	28.74	26.38	27.51	25.59	34.03

前回投票率 (27. 4. 12)	26.47	24.77	25.59
前々回投票率 (23. 4. 10)	34.84	33.28	34.03

第7報

午後 4時00分 現在

市町	当日有権者数			投票者数			投票率 (%)				
	男	女	計	男	女	計	男	女	計	前回 (27. 4. 12)	前々回 (23. 4. 10)
福井市	103,018	112,462	215,480	28,669	27,811	56,480	27.83	24.73	26.21	26.05	33.85
敦賀市	26,245	27,420	53,665	8,941	9,330	18,271	34.07	34.03	34.05	34.58	39.82
小浜市	11,730	12,457	24,187	4,249	4,118	8,367	36.22	33.06	34.59	37.50	44.40
大野市	13,393	14,829	28,222	4,604	4,564	9,168	34.38	30.78	32.49	17.16	20.61
勝山市	9,399	10,448	19,847	2,692	2,659	5,351	28.64	25.45	26.96	19.00	39.57
鯖江市	26,989	28,923	55,912	7,608	8,055	15,663	28.19	27.85	28.01	19.08	35.66
あわら市	11,144	12,599	23,743	3,878	4,107	7,985	34.80	32.60	33.63	36.41	27.67
越前市	31,994	33,821	65,815	9,878	9,704	19,582	30.87	28.69	29.75	34.66	41.27
坂井市	35,777	38,846	74,623	11,713	11,965	23,678	32.74	30.80	31.73	18.59	38.32
市計	269,689	291,805	561,494	82,232	82,313	164,545	30.49	28.21	29.30	26.45	35.77
永平寺町	7,414	7,976	15,390	2,396	2,405	4,801	32.32	30.15	31.20	32.57	26.37
池田町	1,089	1,216	2,305	433	428	861	39.76	35.20	37.35	37.35	53.92
南越前町	4,290	4,711	9,001	1,486	1,541	3,027	34.64	32.71	33.63	40.43	52.12
越前町	8,708	9,377	18,085	3,366	3,371	6,737	38.65	35.95	37.25	38.22	45.78
美浜町	3,945	4,187	8,132	1,339	1,274	2,613	33.94	30.43	32.13	33.99	40.90
高浜町	4,308	4,299	8,607	1,622	1,596	3,218	37.65	37.12	37.39	31.91	46.17
おおい町	3,342	3,399	6,741	1,301	1,297	2,598	38.93	38.16	38.54	38.47	49.36
若狭町	5,898	6,509	12,407	1,722	1,652	3,374	29.20	25.38	27.19	33.37	40.58
町計	38,994	41,674	80,668	13,665	13,564	27,229	35.04	32.55	33.75	35.56	42.22
県計	308,683	333,479	642,162	95,897	95,877	191,774	31.07	28.75	29.86	27.63	36.62

前回投票率 (27. 4. 12)	28.42	26.90	27.63
前々回投票率 (23. 4. 10)	37.27	36.02	36.62

第8報

午後 5時00分 現在

市町	当日有権者数			投票者数			投票率 (%)				
	男	女	計	男	女	計	男	女	計	前回 (27. 4. 12)	前々回 (23. 4. 10)
福井市	103,018	112,462	215,480	31,059	30,387	61,446	30.15	27.02	28.52	28.43	37.04
敦賀市	26,245	27,420	53,665	9,477	9,983	19,460	36.11	36.41	36.26	37.53	42.81
小浜市	11,730	12,457	24,187	4,466	4,312	8,778	38.07	34.62	36.29	39.60	46.78
大野市	13,393	14,829	28,222	4,950	4,909	9,859	36.96	33.10	34.93	18.57	22.37
勝山市	9,399	10,448	19,847	2,899	2,854	5,753	30.84	27.32	28.99	20.56	42.76
鯖江市	26,989	28,923	55,912	7,989	8,596	16,585	29.60	29.72	29.66	20.30	39.57
あわら市	11,144	12,599	23,743	4,164	4,413	8,577	37.37	35.03	36.12	39.23	29.84
越前市	31,994	33,821	65,815	10,656	10,542	21,198	33.31	31.17	32.21	37.32	44.84
坂井市	35,777	38,846	74,623	12,415	12,800	25,215	34.70	32.95	33.79	21.13	41.86
市計	269,689	291,805	561,494	88,075	88,796	176,871	32.66	30.43	31.50	28.75	38.94
永平寺町	7,414	7,976	15,390	2,590	2,586	5,176	34.93	32.42	33.63	34.93	28.72
池田町	1,089	1,216	2,305	453	450	903	41.60	37.01	39.18	39.52	55.93
南越前町	4,290	4,711	9,001	1,585	1,654	3,239	36.95	35.11	35.98	43.32	54.91
越前町	8,708	9,377	18,085	3,574	3,552	7,126	41.04	37.88	39.40	40.62	48.73
美浜町	3,945	4,187	8,132	1,417	1,364	2,781	35.92	32.58	34.20	36.09	43.01
高浜町	4,308	4,299	8,607	1,728	1,698	3,426	40.11	39.50	39.80	33.24	48.53
おおい町	3,342	3,399	6,741	1,375	1,366	2,741	41.14	40.19	40.66	40.26	51.64
若狭町	5,898	6,509	12,407	1,834	1,756	3,590	31.10	26.98	28.94	35.06	42.64
町計	38,994	41,674	80,668	14,556	14,426	28,982	37.33	34.62	35.93	37.69	44.67
県計	308,683	333,479	642,162	102,631	103,222	205,853	33.25	30.95	32.06	29.91	39.69

前回投票率 (27. 4. 12)	30.64	29.24	29.91
前々回投票率 (23. 4. 10)	40.26	39.18	39.69

第9報

午後 6時00分 現在

市町	当日有権者数			投票者数			投票率 (%)				
	男	女	計	男	女	計	男	女	計	前回 (27. 4. 12)	前々回 (23. 4. 10)
福井市	103,018	112,462	215,480	33,388	32,872	66,260	32.41	29.23	30.75	31.15	40.69
敦賀市	26,245	27,420	53,665	10,147	10,603	20,750	38.66	38.67	38.67	39.80	45.93
小浜市	11,730	12,457	24,187	4,710	4,559	9,269	40.15	36.60	38.32	42.00	49.27
大野市	13,393	14,829	28,222	5,296	5,252	10,548	39.54	35.42	37.38	20.58	24.26
勝山市	9,399	10,448	19,847	3,151	3,072	6,223	33.52	29.40	31.35	22.82	46.25
鯖江市	26,989	28,923	55,912	8,618	9,267	17,885	31.93	32.04	31.99	21.29	42.42
あわら市	11,144	12,599	23,743	4,438	4,769	9,207	39.82	37.85	38.78	42.55	32.57
越前市	31,994	33,821	65,815	11,376	11,315	22,691	35.56	33.46	34.48	40.61	48.58
坂井市	35,777	38,846	74,623	13,361	13,855	27,216	37.35	35.67	36.47	22.83	45.41
市計	269,689	291,805	561,494	94,485	95,564	190,049	35.03	32.75	33.85	31.15	42.26
永平寺町	7,414	7,976	15,390	2,783	2,798	5,581	37.54	35.08	36.26	37.93	32.00
池田町	1,089	1,216	2,305	469	466	935	43.07	38.32	40.56	41.84	58.62
南越前町	4,290	4,711	9,001	1,689	1,747	3,436	39.37	37.08	38.17	46.15	57.86
越前町	8,708	9,377	18,085	3,790	3,753	7,543	43.52	40.02	41.71	43.44	51.86
美浜町	3,945	4,187	8,132	1,494	1,437	2,931	37.87	34.32	36.04	38.31	45.05
高浜町	4,308	4,299	8,607	1,838	1,807	3,645	42.66	42.03	42.35	36.14	51.65
おおい町	3,342	3,399	6,741	1,436	1,434	2,870	42.97	42.19	42.58	43.25	54.81
若狭町	5,898	6,509	12,407	1,931	1,850	3,781	32.74	28.42	30.47	37.14	44.87
町計	38,994	41,674	80,668	15,430	15,292	30,722	39.57	36.69	38.08	40.38	47.54
県計	308,683	333,479	642,162	109,915	110,856	220,771	35.61	33.24	34.38	32.34	42.96

前回投票率 (27. 4. 12)	33.11	31.64	32.34
前々回投票率 (23. 4. 10)	43.47	42.49	42.96

第10報

午後 8時00分 現在 (推計)

市町	当日有権者数			投票者数			投票率 (%)				
	男	女	計	男	女	計	男	女	計	前回 (27. 4. 12)	前々回 (23. 4. 10)
福井市	103,018	112,462	215,480	58,194	65,060	123,254	56.49	57.85	57.20	45.10	51.70
敦賀市	26,245	27,420	53,665	14,714	15,897	30,611	56.06	57.98	57.04	54.99	58.89
小浜市	11,730	12,457	24,187	7,868	8,239	16,107	67.08	66.14	66.59	64.41	68.93
大野市	13,393	14,829	28,222	8,520	9,356	17,876	63.62	63.09	63.34	30.29	32.88
勝山市	9,399	10,448	19,847	5,427	6,108	11,535	57.74	58.46	58.12	38.34	72.13
鯖江市	26,989	28,923	55,912	12,335	13,822	26,157	45.70	47.79	46.78	28.34	51.21
あわら市	11,144	12,599	23,743	6,803	7,666	14,469	61.05	60.85	60.94	61.95	42.21
越前市	31,994	33,821	65,815	16,360	17,460	33,820	51.13	51.62	51.39	43.79	60.63
坂井市	35,777	38,846	74,623	19,772	21,592	41,364	55.26	55.58	55.43	32.02	59.32
市計	269,689	291,805	561,494	149,993	165,200	315,193	55.62	56.61	56.13	43.11	54.52
永平寺町	7,414	7,976	15,390	4,341	4,657	8,998	58.55	58.39	58.47	58.44	42.42
池田町	1,089	1,216	2,305	756	808	1,564	69.42	66.45	67.85	65.77	76.65
南越前町	4,290	4,711	9,001	2,763	3,041	5,804	64.41	64.55	64.48	69.56	79.23
越前町	8,708	9,377	18,085	6,052	6,605	12,657	69.50	70.44	69.99	67.34	74.64
美浜町	3,945	4,187	8,132	2,620	2,721	5,341	66.41	64.99	65.68	65.08	68.44
高浜町	4,308	4,299	8,607	2,949	2,877	5,826	68.45	66.92	67.69	51.60	64.68
おおい町	3,342	3,399	6,741	2,428	2,475	4,903	72.65	72.82	72.73	61.65	75.84
若狭町	5,898	6,509	12,407	4,321	4,625	8,946	73.26	71.06	72.10	75.07	76.09
町計	38,994	41,674	80,668	26,230	27,809	54,039	67.27	66.73	66.99	64.74	67.95
県計	308,683	333,479	642,162	176,223	193,009	369,232	57.09	57.88	57.50	45.91	56.30

前回投票率 (27. 4. 12)	46.42	45.43	45.91
前々回投票率 (23. 4. 10)	56.36	56.24	56.30