

令和8年度県の取組みの方向性

●全体の方向性

- ・令和8年度は第7次計画4年目であり、最終年度である令和9年度は、次期計画に向けた改定作業が行われるため、令和8年度が追い込みの年
- ・計画で定めた目標達成に向け、取り組みを強力に進める必要がある

●基本目標ごとの方向性

1 共に生きる社会の実現

【主な KPI】	R7 評価
・出前講座参加人数 10,000 人	○
・権利擁護・虐待防止研修会受講者数(累計) 1,200人	×
・意思疎通支援人材の養成数(累計) 3,000人	○
・視覚障がい者用図書等所蔵 15,600冊	○
・年間貸出数 640冊、サピエ会員登録数 200 人	△

○令和8年度における取組の方向性

「共に生きる社会の実現」のため、重点施策である「県民理解の促進」や「障がいのある人の権利擁護・虐待防止」などを進める

○令和8年度における新規・拡充事業の例

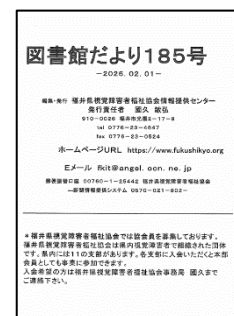
- ・タウンミーティングの開催
会場を1つ増やし、5箇所で開催
(福井、奥越、丹南、二州、若狭)
- ・権利擁護・虐待防止研修会の開催
事業所向けの他の研修の際にも、研修会の周知を行う
- ・県立図書館における障がい者向けサービスの拡充(予定)
障がい等により来館が困難な方の貸出期間を延長
さらに重度障がい者を対象に郵送貸出サービスの開始
- ・県視覚障害者福祉協会における広報
機関誌発行や相談支援を通じて、サピエ等インターネット
サービスの周知を進め、利用を促進する



タウンミーティングの様子



権利擁護・虐待防止研修の様子



2 自分らしく活躍し、生き生きと生活する

【主な KPI】	R7 評価
・B 型事業所平均工賃 25,000 円	○
・新たな農福連携挑戦事業者 5 事業者	○
・障がい者スポーツ出前講座参加人数 2,500 人	×
・メンタルヘルスセミナー等参加人数延べ 10,000 人	△

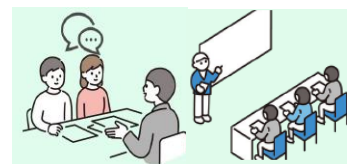
○令和8年度における取組の方向性

「自分らしく活躍し、生き生きと生活する」社会の実現のため、重点施策である「スポーツの振興」や「心の健康づくりの推進」などを進める

○令和8年度における新規・拡充事業の例

・事業所の経営基盤の強化

ふくい介護テクノロジー・業務改善支援センターへの総合相談窓口の設置のほか、経営改善や生産性向上に向けた伴走支援・セミナーの開催



・就労機会の創出と販路拡大

- ・自主商品の開発や販路拡大のノウハウを広げる商品開発塾を開催
- ・福祉事業所職員が企業を訪問して商談を行うバスツアーを開催
- ・企業との連携を通じた就労機会の創出を促進するため企業宣言制度を創設



・福祉的就労から一般就労への移行の後押し

利用者の資格取得にかかる支援を行うための機器・設備導入を補助

・障がい者スポーツの振興

小学4年生「総合的な学習の時間」への派遣が中心であった出前講座について、今後は学年を限定せず広く周知、派遣



3 障がい特性に応じて適切に支え合うための環境づくり

【主な KPI】	R7 評価
・医療的ケア児者の日中利用事業所 65 箇所	○
・強度行動障がい者支援者養成研修修了者 3,400 人	○
・発達障がい者サポーター設置市町 17 市町	×
・フリースペース参加人数延べ 1,000 人	△

○令和8年度における取組の方向性

「障がい特性に応じて適切に支え合うための環境づくり」のため、重点施策である「発達障がい児者支援の充実」や「ひきこもりへの支援」などを進める

○令和8年度における新規・拡充事業の例

- ・医療的ケア児者およびご家族への支援
 - ・生活介護事業所における医ケア者受入れに伴う人件費支援
 - ・家族の急な体調不良時など緊急時受け入れ体制の構築
 - ・訪問入浴車および特殊浴槽の整備に係る経費支援
 - ・共生型障がい福祉サービス事業所開設にかかる施設整備支援



- ・強度行動障がいおよびご家族への支援
 - ・個々の障がい特性に合わせた自宅の環境整備に係る経費支援
 - ・状態の悪化した強度行動障がい児者の受入を行い、集中的支援を実施(居住支援活用型)

- ・発達障がい・ひきこもり当事者およびご家族への支援
 - ・発達障がいに対する嶺南(美浜以西)への出張相談を開催
若狭地域において身近に相談できる窓口の確保をするため、定期的な出張相談を開催。
 - ・ひきこもり支援センター委託に伴う市町への支援強化
住民に身近な基礎自治体である市町において、ひきこもり支援に特化した相談窓口設置・居場所づくりの体制整備をするため、後方支援を強化



- ・スポットワーカーの活用促進
セミナー開催のほか、業務切り出しやスポットワーカー活用後の業務量の変化分析までの伴走支援、手数料負担

4 安心・安全に暮らせるまちづくり

【主な KPI】	R7 評価
・県有施設障がい者用トイレ設置 100%	○
・バリアフリー表示証交付施設 1,500 箇所	×

○令和8年度における取組の方向性

「安心・安全に暮らせるまちづくり」のため、引き続き重点施策である「障がいに配慮したまちづくりの推進」などを進める

○令和8年度における新規・拡充事業の例

- ・福祉のまちづくり基準の見直し
利用者の多様なニーズや社会状況の変化を踏まえ、基準の見直しを行う
- ・バリアフリー表示証の周知強化
建築届時に適合率 70%を超えている施設(約 400)に対し、一斉に申請を促す
施設のバリアフリー情報を分かりやすく伝えるため、表示証の周知を一層強化
- ・バリアフリー化のさらなる推進
公共施設における障がい者トイレ、オストメイトの設置、点字ブロックの敷設に加え、新たに、カームダウン・クールダウンスペース、ユニバーサルシート、シグナルエイドの設置を検討



カームダウンスペース



ユニバーサルシート



音声案内装置

令和8年度当初予算案(令和7年度2月補正予算案を含む) 主要事業

II こどもを育てやすい福井

(2) 結婚・妊娠・出産・子育ての応援

予 算 額
[7年度当初予算額]
(単位:千円)

医療的ケア児者およびその家族に対する支援	(健康福祉部障がい福祉課、児童家庭課)	123,150
医療的ケアが必要な障がい児者とその家族が、地域で安心して生活できるよう必要な支援を実施します。		[83,731]
事業内容	㊦ 看護職員を配置し、医療的ケアが必要な重症心身障がい児者の受入や送迎・入浴サービスを提供する事業者を支援 (受入にかかる対象事業所に生活介護事業所を追加 短期入所の受入にかかる対象利用者に重症心身障がい児者を追加) 医療的ケア児者に対応できる医師や看護師等の養成 医療的ケア児者支援センターの運営 医療的ケア児を受け入れる保育所等に対する看護師の配置支援 等	
財 源	保育対策総合支援事業費補助金、地域医療介護総合確保基金 等	
・ 緊急時レスパイト対応モデル事業	(健康福祉部障がい福祉課)	11,284
介護者の急な体調不良時等における医療機関でのスムーズな受入を促進し、介護者の負担軽減を図ります。		[-]
事業内容	在宅の医療的ケア児者の医療機関における受入経費を支援 医療的ケア児等コーディネーターによる医療的ケア児等の緊急レスパイト入院の利用調整にかかる経費を支援	
医療的ケア児者等対応施設整備等支援事業	(健康福祉部障がい福祉課)	38,500
医療的ケア児者等の受入や訪問入浴の実施を促すとともに、事業所職員の負担軽減を図ります。		[22,500]
事業内容	医療的ケア児者等の受入のための施設整備経費・備品購入経費を支援 補 助 率 県3/4 補助上限額 500万円(施設整備・改修) 250万円(備品購入)	
・ 訪問入浴車および特殊浴槽の整備にかかる経費を支援	補 助 率 県3/4 補助上限額 750万円	
・ 共生型障害福祉サービス事業所開設にかかる施設整備等を支援	補 助 率 県3/4 補助上限額 750万円	

・ 強度行動障がい児者総合対策事業	(健康福祉部障がい福祉課)	40,351
在宅の強度行動障がい児者が安心して暮らせる環境を整えるとともに、事業所での受入促進と事業所職員の負担軽減を図ります。		[-]
事業内容 強度行動障がい児者の自宅の環境整備にかかる経費を支援		
補助率 県1/2 (市町1/2)		
補助上限額 80万円		
既存受入事業所の居室改良経費を支援		
補助率 県3/4		
補助上限額 150万円		
新たに強度行動障がい児者を受け入れるための施設整備等にかかる経費を支援		
補助率 県3/4		
補助上限額 500万円 (施設整備・改修)		
250万円 (備品購入)		
強度行動障がい児者の支援を指導できる専門人材の育成		

Ⅲ 商い・ものづくり・暮らしが続く福井

(2) 県民の暮らしを支える

予 算 額
[7年度当初予算額]
(単位：千円)

障がい福祉人材確保・定着促進事業	(健康福祉部障がい福祉課)	2月補正 14,645
障がい福祉人材を安定的に確保し、障がい福祉サービスが円滑に提供されるよう、人材の発掘・就職・定着に向けた対策を実施します。		当初予算 10,864
事業内容 ・ 障がい福祉事業所と地域の小中学生との交流経費を支援		6年度2月補正 [13,835]
若年層に対する障がい福祉分野の魅力発信		
学生向け有償インターンシップの実施		7年度当初予算 [6,311]
・ スポットワーカーの活用促進		
障がい者福祉施設における高齢者等の短時間就労を促進		
介護ロボットやICT機器の導入等経費を支援		
財 源 障害者総合支援事業費補助金 等		

・ 障がい福祉事業所等に対するサービス継続支援事業	(健康福祉部障がい福祉課)	2月補正 239,776
物価上昇の影響がある中でも、障がい福祉事業所等が必要なサービスを継続できるよう、設備・備品の購入費用等を支援します。		[-]
事業内容 障がい福祉サービスを継続するために必要な経費への補助		
対象経費 訪問・送迎の移動経費等サービス提供の継続に必要な経費、衛生用品・医療用品 等		
補助率 定額		
補助上限額 定員1人あたり6千円 (入所系)		
1事業所あたり20～40万円 (通所系)		
1事業所あたり20～50万円 (訪問系)		
1事業所あたり20万円 (その他)		
財 源 物価高騰対応重点支援地方創生臨時交付金		

2月補正

・ 障がい者福祉施設等に対するサービス継続支援事業	(健康福祉部障がい福祉課)	118,484
物価上昇の影響がある中でも、障がい者福祉施設等において食事提供サービスを継続できるように支援します。		[-]
事業内容	障がい者福祉施設に対する物価上昇への支援	
対象経費	食材料費	
補助率	定額	
補助上限額	定員1人あたり1.8万円(入所系) 定員1人あたり0.6万円(通所系)	
財源	物価高騰対応重点支援地方創生臨時交付金	

VI 長期ビジョンの推進

<教育・子育て>

(3) 人の力を活かす社会の実現

予算額
[7年度当初予算額]
(単位：千円)

おもてなしのバリアフリー・合理的配慮推進事業	(健康福祉部障がい福祉課)	42,863
障がいの有無にかかわらず、すべての県民および来県者が安心して快適に過ごせるようバリアフリー化を推進します。		[21,099]
事業内容	民間施設のバリアフリー化に係る工事施工費等への支援	
	補助率 県1/2(物品購入のみの場合は1/3)	
	補助上限額 50万円(物品購入のみの場合は5万円)	
	県有施設のバリアフリー改修(点字ブロック、ユニバーサルシート等)	
障がい者就労支援事業	(健康福祉部障がい福祉課)	14,300
障がい者の賃金・工賃の向上を図るとともに、利用者1人ひとりが働きがいや生きがいを実感できる幸せ就労の実現を目指します。		[12,209]
事業内容	デザイナーとの協働による高付加価値商品の開発	
	・商品開発力の強化を目的とした商品開発塾の開催	
	・民間企業と障がい福祉サービス事業所のマッチング促進を目的としたセミナーや商談バスツアーの実施	
	・障がい者就労施設への積極的な発注を宣言する企業の登録制度の創設	
	障がい者就労の情報をまとめたWebサイトの運営	
	障がい者就労支援施設の商品を県内外の販売会・イベント等で販売	
財源	地域生活支援促進事業費等補助金	
・ 一般就労への移行応援事業	(健康福祉部障がい福祉課)	3,000
一般就労を目指す障がい者の資格取得等を後押しする事業所を支援し、障がい者の経済的な自立を促進します。		[-]
事業内容	設備・機器の導入や資格取得に係る経費を支援	
補助率	県1/2	
補助上限額	30万円	

<安全・安心な暮らし>

(14) 医療・福祉の充実

予算額
[7年度当初予算額]
(単位:千円)

介護・障がい福祉分野における生産性向上推進事業	(健康福祉部長寿福祉課、障がい福祉課)	533,695
「ふくい介護テクノロジー・業務改善支援センター」による介護ロボットやICT機器の導入による生産性向上に関する相談や導入支援等により、介護職員等の負担軽減を図り、介護現場の働く環境や魅力向上を支援します。		当初予算 8,699
事業内容	「ふくい介護テクノロジー・業務改善支援センター」の運営 専門家による生産性向上に関する個別相談・伴走支援 ・ 地域の人材確保対策を検討するプラットフォームを構築 ・ 事業所の経営分析・改善に関する伴走支援 介護ロボットやICT機器の導入等、生産性向上に資する環境 づくりに要する経費を支援	6年度2月補正 [260,358] 7年度当初予算 [8,358]
財源	地域医療介護総合確保基金 等	

介護福祉士等修学資金貸付事業	(健康福祉部長寿福祉課、障がい福祉課)	過年度貸付
介護福祉士等を目指す学生等に対して、修学資金等の貸付けを行い、介護・障がい福祉分野における介護人材を確保します。		6年度2月補正 [60,796]
事業内容	介護福祉士養成等入学者への修学資金等の貸付 就学資金 (月額) 5万円 入学準備金・就職準備金 各20万円 国家試験受験対策費 4万円 実務者研修受講費用等の貸付 20万円 介護分野経験者への再就職準備金の貸付 40万円 福祉系高校生への修学資金の貸付 入学準備金・介護実習費 各3万円 就職準備金 20万円 国家試験受験対策費 4万円 介護分野・障がい福祉分野への就職支援金の貸付 20万円	
実施主体	福井県社会福祉協議会	
財源	生活困窮者就労準備支援事業費等補助金	

介護・障がい福祉分野における外国人材育成支援事業	(健康福祉部長寿福祉課、障がい福祉課)	50,279
海外の機関と連携して本県に受け入れる介護人材を現地で育成(日本語・介護技術)し、外国人介護人材の受入れを促進するとともに、本県での受入環境を整備します。		[42,480]
事業内容	現地教育機関等が行う日本語講習経費を支援 現地教育機関等に講師を派遣して行う介護導入講習経費を支援 現地の外国人を対象とした障がい福祉分野の基礎的研修の実施 障がい福祉事業所で働く外国人材を対象とした技術向上研修の実施 外国人材を受け入れる障がい福祉事業所を対象とした研修の実施 外国人介護職員からの相談対応や事業所への指導等を行う「ふくい外国人介護職員支援センター」の運営 外国人介護人材の受入環境整備のための研修・セミナーを実施 ・ 外国人向け介護福祉士国家試験対策講座を実施 等	
財源	介護保険事業費補助金 等	

<p>社会福祉施設等施設整備事業</p> <p>民間社会福祉施設の整備を支援し、利用者が安定した日常生活を送ることができる環境を確保します。</p> <p>補助対象 障がい者福祉施設の改修等（3施設）</p> <p>補助率 国1/2、県1/4</p> <p>財源 社会福祉施設等施設整備費国庫補助金</p>	<p>(健康福祉部障がい福祉課)</p> <p>2月補正 73,083</p> <p>当初予算 260,651</p> <p>6年度2月補正 [355,235]</p> <p>7年度当初予算 [167,062]</p>
---	---

<p>医療的ケア者グループホーム支援事業</p> <p>医療的ケアが必要な方向けのグループホームの整備を促進し、親亡き後も見据え安心して生活できる環境を整備します。</p> <p>事業内容 医療的ケアが必要な重症心身障がい者が入居するグループホームの整備支援</p> <p>実施主体 医療的ケア者に共同生活援助を提供する法人</p> <p>補助率 県3/4</p> <p>補助上限額 補助対象経費の3/4もしくは社会福祉施設等施設整備費国庫補助金に準ずる金額の低い方</p> <p>財源 地域医療介護総合確保基金</p>	<p>(健康福祉部障がい福祉課)</p> <p>70,380</p> <p>[244]</p>
--	---

<p>・ 医療的ケア児者災害時支援事業</p> <p>人工呼吸器等の機器を使用する医療的ケア児者が、災害時に避難生活を送るために必要な電源を確保します。</p> <p>事業内容 停電が数日にまたがる大規模災害に備え、医療的ケア児者の生命・身体機能の維持に必要な蓄電池やバッテリーを備蓄</p> <p>財源 児童虐待防止対策等総合支援事業費補助金</p>	<p>(健康福祉部障がい福祉課)</p> <p>4,800</p> <p>[-]</p>
--	--

<p>依存症・アディクション等対策地域支援事業</p> <p>依存症や摂食障がいの早期発見および早期治療を行える体制を整備します。</p> <p>事業内容 依存症対策 依存症治療拠点機関・専門医療機関の指定 依存症に関するセミナーや家族教室の実施 依存症対策推進協議会の開催 ・ 依存症対策に取り組む民間団体への支援 補助率 国1/3、県1/3</p> <p>摂食障がい対策 摂食障がい支援拠点病院の指定</p> <p>財源 精神保健費等国庫補助金 等</p>	<p>(健康福祉部障がい福祉課)</p> <p>10,206</p> <p>[4,209]</p>
--	---

精神科病院勤務環境改善支援事業

(健康福祉部障がい福祉課)

28,600

処遇困難な精神障がい者を受け入れる精神科病院の勤務環境を改善し、精神科病院職員の離職防止を図ります。

[5,500]

事業内容 ・ 看護職員が働きやすい環境整備にかかる経費を支援

補助率 県1/2

補助上限額 1,500万円

処遇困難な精神障がい者を受け入れるためのかかり増し経費を支援

財 源 地域医療介護総合確保基金

医療機関・福祉施設における省エネ設備等導入支援事業

(健康福祉部地域福祉課、長寿福祉課、障がい福祉課、児童家庭課、
健康福祉部健康医療局地域医療課、医薬食品・衛生課)

2月補正
320,586
6年度2月補正
[436,530]

物価高騰等が続く中、医療機関・福祉施設の省エネ設備の導入を支援し、コスト削減による経営の安定化を図ります。

事業内容 省エネ効果の高い設備の導入支援

補助率 県1/2

補助上限額 200万円(下限20万円)

対象経費 高効率空調・換気設備、LED等

財 源 物価高騰対応重点支援地方創生臨時交付金(国10/10)