

第一編

令和元年度市町普通会計決算等の概要

1. 決算規模	1
2. 決算収支	3
3. 歳入	5
4. 歳出	8
5. 経常収支比率、地方債現在高、積立金現在高	12
6. 健全化判断比率・資金不足比率	15
7. 一部事務組合等決算の状況	20

令和元年度市町普通会計決算等の概要

1 決算規模（2頁表1参照）

歳入、歳出ともに前年度を上回った。

歳入：3,919億8,752万円 対前年度増減率：+2.4%

歳出：3,772億8,656万円 対前年度増減率：+2.1%

（1）歳入

幼児教育・保育無償化による国庫支出金、公共施設等の整備に伴う地方債の増加により、前年度を上回った。（6頁表3参照）

（2）歳出

庁舎整備事業、高速交通体系の整備に向けたまちづくり事業の実施に伴う普通建設事業費の増加により、前年度を上回った。（9頁表5参照）

（3）各市町別の決算規模

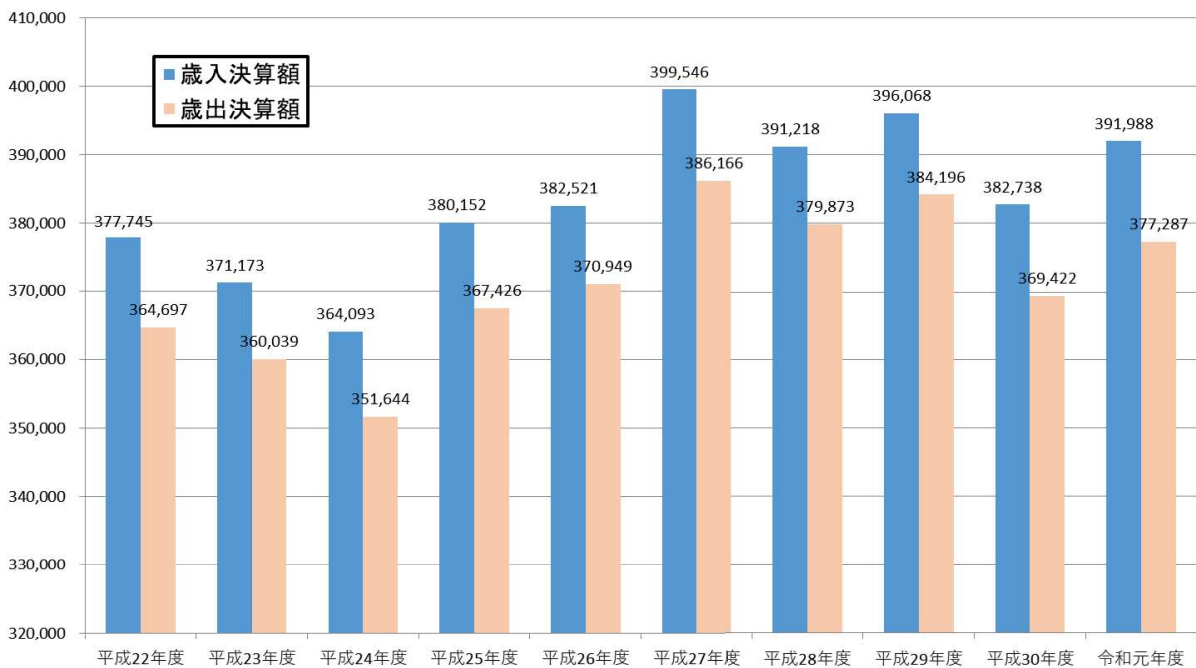
歳入・歳出ともに増加したのは6市町、ともに減少したのは9市町、歳入が増加し歳出が減少したのは1市町、歳入が減少し歳出が増加したのは1市町（4頁表2参照）。

〔表1〕 決算規模の推移

(単位:千円)

区 分	歳 入			歳 出		
	決 算 額	指 数	対前年度 増減率	決 算 額	指 数	対前年度 増減率
平成22年度	377,745,488	100.0	4.9%	364,697,462	100.0	4.9%
平成23年度	371,173,413	98.3	△1.7%	360,039,089	98.7	△1.3%
平成24年度	364,092,817	96.4	△1.9%	351,643,778	96.4	△2.3%
平成25年度	380,152,261	100.6	4.4%	367,426,285	100.7	4.5%
平成26年度	382,521,466	101.3	0.6%	370,949,124	101.7	1.0%
平成27年度	399,546,436	105.8	4.5%	386,165,995	105.9	4.1%
平成28年度	391,218,220	103.6	△2.1%	379,872,710	104.2	△1.6%
平成29年度	396,067,938	104.9	1.2%	384,196,169	105.3	1.1%
平成30年度	382,738,245	101.3	△3.4%	369,422,488	101.3	△3.8%
令和元年度	391,987,523	103.8	2.4%	377,286,557	103.5	2.1%

単位:百万円



2 決算収支（4頁表2参照）

実質収支は、全市町で黒字となった。
 実質単年度収支は、11市町が黒字となった。

（1）実質収支（歳入歳出差引額から翌年度に繰り越すべき財源を控除した額）

- ・市町合計で、前年度と比べて12億1,805万円増加し、123億3,010万円の黒字となった。
- ・全ての市町の実質収支が黒字となった。

（単位：千円）

区分	令和元年度	平成30年度	増減
金額（市町計）	12,330,100	11,112,055	+1,218,045
黒字団体数	17	17	0
赤字団体数	0	0	0

（2）単年度収支（当該年度の実質収支から前年度の実質収支を差し引いた額）

- ・市町合計で、前年度と比べて7億9,734万円減少し、12億645万円の黒字となった。
- ・10市町が黒字、7市町が赤字となった。

（単位：千円）

区分	令和元年度	平成30年度	増減
金額（市町計）	1,206,445	2,003,786	△797,341
黒字団体数	10	8	+2
赤字団体数	7	9	△2

（3）実質単年度収支（単年度収支に、財政調整基金積立額および地方債繰上償還額を黒字要素として加え、財政調整基金取崩額を赤字要素として差し引いた額）

- ・市町合計で、前年度と比べて14億9,449万円減少し、24億8,770万円の黒字となった。
- ・11市町が黒字、6市町が赤字となった。

（単位：千円）

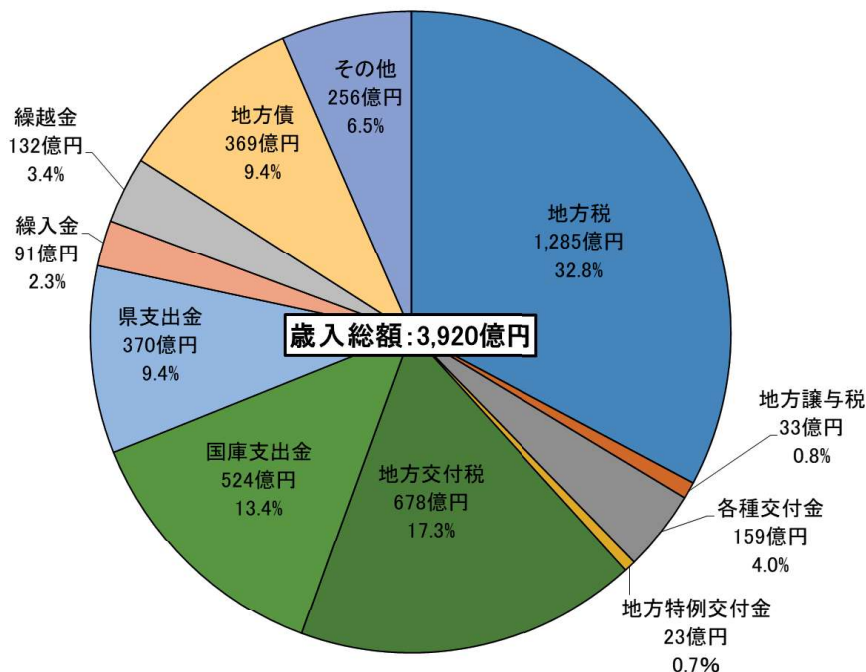
区分	令和元年度	平成30年度	増減
金額（市町計）	2,487,699	3,982,187	△1,494,488
黒字団体数	11	12	△1
赤字団体数	6	5	+1

〔表2〕 令和元年度市町別財政状況

市町名	歳入		歳出		歳入歳出差引 (形式収支)	実質収支	単年度収支	実質 単年度収支	標準財政規模
		対前年度 増減率		対前年度 増減率					
福井市	103,081,314	1.1%	100,612,814	0.7%	2,468,500	2,355,510	530,198	830,208	60,321,612
敦賀市	33,916,408	8.1%	32,048,848	8.3%	1,867,560	1,646,600	△ 40,616	△ 38,896	16,139,349
小浜市	16,721,996	△3.7%	16,160,553	△3.7%	561,443	513,503	17,441	244,610	9,082,946
大野市	18,932,875	2.6%	18,044,077	2.5%	888,798	644,037	△ 108,302	△ 8,062	10,176,534
勝山市	12,427,406	△0.7%	12,122,753	△1.0%	304,653	251,789	12,060	317,010	6,902,891
鯖江市	26,644,702	0.3%	25,854,513	△0.6%	790,189	572,008	76,988	284,988	14,853,864
あわら市	15,268,626	△0.7%	14,721,281	0.0%	547,345	498,254	△ 35,976	△ 113,976	8,449,293
越前市	39,456,462	0.7%	38,331,683	0.4%	1,124,779	1,040,139	286,847	93,707	19,664,612
坂井市	47,368,637	16.8%	45,834,125	17.1%	1,534,512	1,444,182	374,134	499,484	22,259,779
永平寺町	8,898,228	△4.0%	8,624,219	△4.9%	274,009	222,380	70,492	146,909	6,005,266
池田町	3,489,178	△5.3%	3,110,717	△8.6%	378,461	345,589	129,391	143,487	1,953,842
南越前町	8,512,503	△2.8%	8,075,619	△3.0%	436,884	340,073	56,548	136,472	4,955,111
越前町	14,356,348	△0.6%	13,626,076	△0.5%	730,272	600,827	△ 58,744	△ 211,690	7,445,088
美浜町	10,188,560	5.7%	9,415,838	4.4%	772,722	541,689	19,417	19,417	3,825,828
高浜町	11,529,165	△3.0%	10,579,178	△4.2%	949,987	443,982	△ 110,966	174,725	4,122,504
おおい町	10,443,282	△2.3%	9,961,884	△3.4%	481,398	342,080	△ 2,180	△ 6,607	4,565,437
若狭町	10,751,833	△1.8%	10,162,379	△1.8%	589,454	527,458	△ 10,287	△ 24,087	6,002,509
市計	313,818,426	3.4%	303,730,647	3.2%	10,087,779	8,966,022	1,112,774	2,109,073	167,850,880
町計	78,169,097	△1.4%	73,555,910	△2.2%	4,613,187	3,364,078	93,671	378,626	38,875,585
市町計	391,987,523	2.4%	377,286,557	2.1%	14,700,966	12,330,100	1,206,445	2,487,699	206,726,465

3 歳入（6頁表3、7頁表4参照）

国庫支出金、地方債等が増加したことにより、総額は前年度を上回った。



(1) 地方税

個人住民税、固定資産税の増収により、前年度と比べて7億7,430万円増(+0.6%)の1,285億4,037万円となった。

(2) 地方交付税

福井市の中核市移行による普通交付税の増加により、前年度と比べて3億7,259万円増(+0.6%)の677億7,028万円となった。

(3) 国庫支出金

幼児教育・保育の無償化やプレミアム付き商品券事業の実施等により、前年度と比べて30億3,201万円増(+6.1%)の523億8,136万円となった。

(4) 地方債

庁舎整備事業、高速交通体系の整備に向けたまちづくり事業の実施等により、前年度と比べて32億764万円増(+9.5%)の368億6,809万円となった。

〔表3〕 歳入の状況

(単位:千円)

項目	令和元年度		平成30年度		増減額 C(A-B)	増減率 D(C/B)
	決算額 A	構成比	決算額 B	構成比		
1.地方税	128,540,367	32.8%	127,766,063	33.4%	774,304	0.6%
2.地方譲与税	3,312,686	0.8%	3,143,140	0.8%	169,546	5.4%
各種交付金	15,856,109	4.0%	16,979,355	4.4%	△1,123,246	△6.6%
3.利子割交付金	99,349	0.0%	223,371	0.06%	△124,022	△55.5%
4.配当割交付金	544,016	0.1%	425,170	0.1%	118,846	28.0%
5.株式等譲渡所得割交付金	303,584	0.1%	366,319	0.1%	△62,735	△17.1%
6.地方消費税交付金	14,093,234	3.6%	14,727,857	3.8%	△634,623	△4.3%
7.ゴルフ場利用税交付金	163,744	0.0%	149,406	0.04%	14,338	9.6%
8.自動車取得税交付金	492,193	0.1%	1,087,232	0.3%	△595,039	△54.7%
9.自動車税環境性能割交付金	159,989	0.0%	0	0.0%	159,989	皆増
10.地方特例交付金	2,296,172	0.7%	493,369	0.1%	1,802,803	365.4%
11.地方交付税	67,770,282	17.3%	67,397,695	17.6%	372,587	0.6%
一般財源(1~11)	217,775,616	55.6%	215,779,622	56.4%	1,995,994	0.9%
12.交通安全対策特別交付金	85,711	0.02%	91,321	0.02%	△5,610	△6.1%
13.分担金および負担金	3,050,198	0.8%	3,733,049	1.0%	△682,851	△18.3%
14.使用料	4,323,778	1.1%	4,926,059	1.3%	△602,281	△12.2%
15.手数料	1,013,284	0.3%	975,308	0.3%	37,976	3.9%
16.国庫支出金	52,381,355	13.4%	49,349,346	12.9%	3,032,009	6.1%
17.県支出金	36,976,994	9.4%	36,294,106	9.5%	682,888	1.9%
18.財産収入	1,743,185	0.5%	1,342,438	0.4%	400,747	29.9%
19.寄附金	3,376,234	0.9%	2,442,266	0.6%	933,968	38.2%
20.繰入金	9,110,312	2.3%	10,002,992	2.6%	△892,680	△8.9%
21.繰越金	13,169,219	3.4%	11,668,769	3.0%	1,500,450	12.9%
22.諸収入	12,113,552	3.1%	12,472,527	3.3%	△358,975	△2.9%
23.地方債	36,868,085	9.4%	33,660,442	8.8%	3,207,643	9.5%
(参考)臨時財政対策債除く	26,253,700	6.7%	21,189,200	5.5%	5,064,500	23.9%
その他(12~23)	174,211,907	44.4%	166,958,623	43.6%	7,253,284	4.3%
合計(1~23)	391,987,523	100.0%	382,738,245	100.0%	9,249,278	2.4%

〔表4〕 市町別歳入内訳

(単位:千円)

市町名	1 地方税	2 地方 譲与税	3 利子割 交付金	4 配当割 交付金	5 株式等 譲渡所得割 交付金	6 地方消費税 交付金	7 ゴルフ場 利用税 交付金	8 自動車 取得税 交付金	9 自動車税環境 性能割交付金	10 地方特例 交付金	11 地方 交付税	うち	
												普通 交付税	特別 交付税
福井市	45,284,461	930,261	37,472	205,185	114,529	5,006,018	31,955	140,717	45,746	664,374	10,429,753	8,725,754	1,703,999
敦賀市	13,444,336	218,884	8,878	48,527	27,012	1,202,622	13,391	30,469	9,904	207,799	1,375,948	989,326	386,609
小浜市	3,691,580	150,413	3,306	18,082	10,072	526,544	0	22,137	7,196	95,005	5,283,452	4,535,546	747,906
大野市	3,914,392	202,066	3,438	18,900	10,605	572,989	0	28,559	9,284	63,736	6,389,397	5,184,550	1,204,847
勝山市	2,819,324	154,654	2,530	13,818	7,679	401,170	0	22,987	7,472	39,388	4,210,348	3,407,897	802,451
鯖江市	9,367,226	249,620	8,290	45,434	25,390	1,184,130	410	38,725	12,589	241,666	4,485,127	3,777,410	707,717
あわら市	4,746,079	125,360	3,320	18,171	10,131	507,357	63,118	18,915	6,147	67,391	3,100,448	2,658,552	441,896
越前市	13,815,985	321,464	10,106	55,361	30,914	1,478,932	12,507	49,096	15,960	220,605	5,075,502	3,874,452	1,201,050
坂井市	12,639,713	328,614	11,081	60,698	33,894	1,526,330	26,497	50,304	16,352	336,809	7,352,525	6,599,018	753,507
永平寺町	2,064,263	77,261	2,241	12,251	6,817	343,570	0	11,570	3,760	82,396	3,846,685	3,290,986	555,699
池田町	254,478	35,841	251	1,376	762	44,067	0	3,676	1,193	3,362	1,823,221	1,577,916	245,305
南越前町	1,350,054	89,300	1,142	6,258	3,491	167,550	0	12,097	3,931	44,529	3,789,741	3,202,308	587,433
越前町	2,354,749	122,236	2,424	13,264	7,392	353,141	0	18,093	5,881	59,872	5,230,809	4,403,615	827,194
美浜町	2,782,899	56,622	1,153	6,329	3,538	177,979	0	8,468	2,752	40,835	949,873	760,857	189,016
高浜町	3,929,817	52,591	1,223	6,722	3,768	186,742	34	7,752	2,518	48,534	11,961	0	11,961
おおい町	4,263,677	72,222	937	5,134	2,860	154,577	0	9,566	3,108	22,553	459,175	315,911	143,264
若狭町	1,817,334	125,277	1,557	8,506	4,730	259,516	15,832	19,062	6,196	57,318	3,956,317	3,514,291	442,026
市計	109,723,096	2,681,336	88,421	484,176	270,226	12,406,092	147,878	401,909	130,650	1,936,773	47,702,500	39,752,505	7,949,982
町計	18,817,271	631,350	10,928	59,840	33,358	1,687,142	15,866	90,284	29,339	359,399	20,067,782	17,065,884	3,001,898
市町計	128,540,367	3,312,686	99,349	544,016	303,584	14,093,234	163,744	492,193	159,989	2,296,172	67,770,282	56,818,389	10,951,880

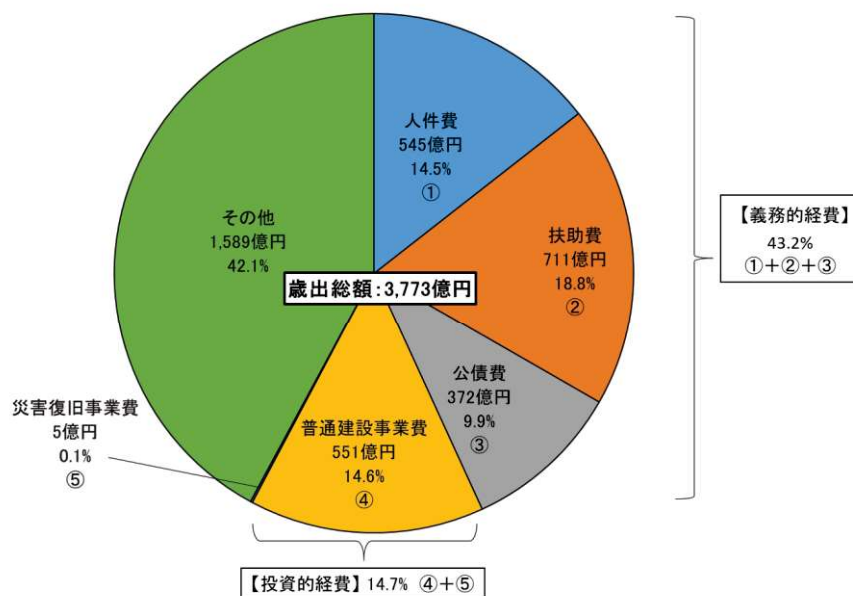
(単位:千円)

市町名	12 交通安全 対策特別 交付金	13 分担金 及び 負担金	14 使用料	15 手数料	16 国庫支出金	17 県支出金	18 財産収入	19 寄附金	20 繰入金	21 繰越金	22 諸収入	23 地方債	臨時財政対策 債除く		歳入合計
福井市	36,464	196,404	1,098,926	372,714	15,417,206	8,913,506	119,833	342,926	47,274	2,076,485	3,426,252	8,142,853	3,815,000	103,081,314	
敦賀市	7,042	383,925	539,512	74,364	5,827,877	2,937,023	102,539	631,536	981,358	1,803,965	1,027,197	3,012,300	2,012,300	33,916,408	
小浜市	2,555	248,829	202,033	73,957	1,885,224	1,903,606	24,614	286,850	153,882	586,162	504,963	1,041,534	668,500	16,721,996	
大野市	3,122	53,925	205,076	26,257	2,452,176	1,765,333	74,605	50,918	657,591	834,775	329,231	1,266,500	865,200	18,932,875	
勝山市	2,416	87,179	112,091	14,893	1,526,522	1,147,460	66,057	52,397	92,522	270,616	393,215	982,668	670,700	12,427,406	
鯖江市	7,821	283,886	288,644	34,174	3,737,172	2,211,546	66,722	264,120	371,749	553,689	892,872	2,273,700	1,453,100	26,644,702	
あわら市	2,953	249,900	114,754	85,621	1,669,857	1,320,702	44,467	71,989	411,627	675,613	415,482	1,539,224	1,044,700	15,268,626	
越前市	6,660	244,751	434,712	45,197	4,454,287	2,882,253	347,157	339,479	2,303,693	1,028,587	678,354	5,604,900	4,722,100	39,456,462	
坂井市	8,943	589,447	422,965	209,504	4,445,044	4,235,970	72,033	910,335	1,721,686	1,411,253	2,177,495	8,781,145	7,594,900	47,368,637	
永平寺町	1,481	13,170	150,914	10,505	599,561	613,014	10,310	10,463	92,700	194,272	172,024	579,000	479,000	8,898,228	
池田町	0	2,764	34,813	2,165	149,938	231,285	15,353	1,110	11,877	282,439	83,091	506,116	453,700	3,489,178	
南越前町	992	34,801	82,995	7,744	705,629	921,741	71,016	27,289	161,213	432,639	259,251	339,100	339,100	8,512,503	
越前町	1,464	75,648	148,706	12,841	1,182,113	992,768	399,338	70,979	554,126	749,694	299,210	1,701,600	1,461,600	14,356,348	
美浜町	791	66,252	214,460	6,357	2,317,844	1,543,835	14,463	125,983	555,311	614,171	240,558	458,087	237,400	10,188,560	
高浜町	713	404,682	66,962	15,488	2,827,070	2,103,574	50,089	31,605	111,375	845,258	649,087	171,600	171,600	11,529,165	
おおい町	708	23,469	32,021	12,975	2,519,115	1,927,254	42,264	19,100	372,948	209,045	290,574	0	0	10,443,282	
若狭町	1,586	91,166	174,194	8,528	664,720	1,326,124	222,325	139,155	509,380	600,556	274,696	467,758	264,800	10,751,833	
市計	77,976	2,338,246	3,418,713	936,681	41,415,365	27,317,399	918,027	2,950,550	6,741,382	9,241,145	9,845,061	32,644,824	22,846,500	313,818,426	
町計	7,735	711,952	905,065	76,603	10,965,990	9,659,595	825,158	425,684	2,368,930	3,928,074	2,268,491	4,223,261	3,407,200	78,169,097	
市町計	85,711	3,050,198	4,323,778	1,013,284	52,381,355	36,976,994	1,743,185	3,376,234	9,110,312	13,169,219	12,113,552	36,868,085	26,253,700	391,987,523	

4 歳出 (9頁表5, 表6、11頁表7, 表8参照)

扶助費、普通建設事業費等が増加したことにより、総額は前年度を上回った。

(1) 性質別歳出 (9頁表5, 表6参照)



ア 義務的経費 (人件費、扶助費、公債費)

人件費 (△1.1%) が減少した一方、扶助費 (+3.7%) および公債費 (+0.7%) の増加により、前年度と比べて 21 億 8,320 万円増 (+1.4%) の 1,628 億 3,403 万円となった。

イ 投資的経費 (普通建設事業費、災害復旧事業費)

災害復旧事業費は減少 (△68.5%) した一方、庁舎整備事業、高速交通体系の整備に向けたまちづくり事業の実施等による普通建設事業費の増加 (+9.5%) により、前年度と比べて 37 億 5,046 万円増 (+7.2%) の 555 億 8,443 万円となった。

ウ その他の経費 (積立金等)

計画的な財政運営や特定目的のための積立金の増加 (+20.9%) により、前年度と比べて 19 億 3,041 万円増 (+1.2%) の 1,588 億 6,810 万円となった。

〔表5〕 歳出の状況（性質別）

（単位：千円）

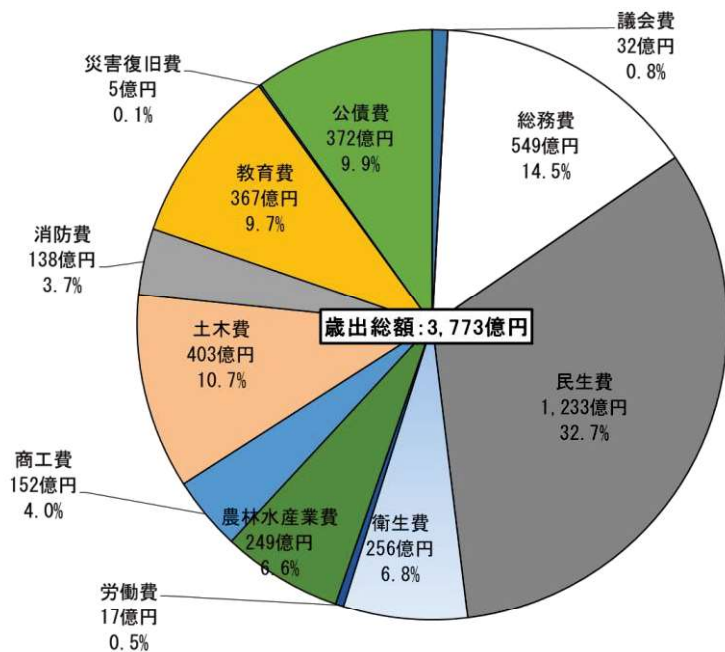
項目	令和元年度		平成30年度		増減額 C(A-B)	増減率 D(C/B)
	決算額 A	構成比	決算額 B	構成比		
1.人件費	54,526,345	14.5%	55,150,004	14.9%	△623,659	△1.1%
2.扶助費	71,074,202	18.8%	68,543,574	18.6%	2,530,628	3.7%
3.公債費	37,233,483	9.9%	36,957,255	10.0%	276,228	0.7%
義務的経費(1~3)	162,834,030	43.2%	160,650,833	43.5%	2,183,197	1.4%
4.普通建設事業費	55,105,724	14.6%	50,315,212	13.6%	4,790,512	9.5%
うち補助事業費	23,394,957	6.2%	20,912,673	5.7%	2,482,284	11.9%
うち単独事業費	29,337,520	7.8%	29,402,539	8.0%	△65,019	△0.2%
5.災害復旧事業費	478,703	0.1%	1,518,756	0.2%	△1,040,053	△68.5%
6.失業対策事業費	0	0.0%	0	0.0%	0	-
投資的経費(4~6)	55,584,427	14.7%	51,833,968	14.0%	3,750,459	7.2%
7.物件費	53,014,445	14.0%	52,037,307	14.1%	977,138	1.9%
8.維持補修費	3,382,246	0.9%	3,738,890	1.0%	△356,644	△9.5%
9.補助費等	50,892,551	13.5%	50,919,705	13.8%	△27,154	△0.1%
10.積立金	11,262,870	3.0%	9,316,161	2.5%	1,946,709	20.9%
11.投資および出資金	476,695	0.1%	719,305	0.2%	△242,610	△33.7%
12.貸付金	4,512,597	1.2%	5,500,759	1.5%	△988,162	△18.0%
13.繰出金	35,326,696	9.4%	34,705,560	9.4%	621,136	1.8%
14.前年度繰上充用金	0	0.0%	0	0.0%	0	-
その他経費(7~14)	158,868,100	42.1%	156,937,687	42.5%	1,930,413	1.2%
合計(1~14)	377,286,557	100.0%	369,422,488	100.0%	7,864,069	2.1%

〔表6〕 市町別歳出内訳（性質別）

（単位：千円）

市町名	1 人件費	2 扶助費	3 公債費	4 物件費	5 維持補修費	6 補助費等	7 普通建設事業費	うち補助事業費	うち単独事業費	8 災害復旧事業費	9 失業対策事業費	10 積立金	11 投資・出資金	12 貸付金	13 繰出金	14 前年度繰上充用金	歳出合計
福井市	17,261,916	27,042,985	13,370,640	14,118,388	724,231	8,267,914	7,547,733	3,564,539	3,545,296	51,619	0	1,115,486	130,364	1,333,359	9,648,179	0	100,612,814
敦賀市	3,802,914	5,752,754	1,951,349	4,840,954	373,450	4,731,901	5,673,472	2,735,915	2,546,763	0	0	2,203,118	15,000	422,300	2,281,636	0	32,048,848
小浜市	2,537,787	2,572,906	1,664,091	2,261,542	172,771	2,129,366	2,094,486	1,512,819	524,351	0	0	399,729	37,763	227,000	2,063,112	0	16,160,553
大野市	3,163,326	3,257,503	1,622,593	2,775,749	272,807	1,618,833	2,514,043	1,274,124	1,044,468	126,166	0	510,194	0	157,100	2,025,763	0	18,044,077
勝山市	2,112,124	2,224,502	1,117,321	1,472,139	144,451	1,225,279	1,769,852	780,371	885,839	0	0	490,210	0	266,960	1,299,912	0	12,122,753
鯖江市	2,823,429	6,255,754	2,791,558	3,631,042	254,581	4,357,642	2,792,380	1,505,788	1,096,028	4,064	0	218,196	0	631,878	2,093,989	0	25,854,513
あわら市	2,098,454	2,747,648	1,487,582	1,771,654	59,554	3,437,147	1,530,432	678,356	666,870	10,757	0	352,418	15,000	135,900	1,074,729	0	14,721,281
越前市	4,484,681	6,964,005	3,951,430	4,839,145	145,500	5,373,969	7,565,062	1,927,113	5,520,147	64,090	0	928,286	52,226	118,400	3,844,887	0	38,331,683
坂井市	5,128,010	7,559,204	3,627,037	5,621,885	207,140	9,677,885	8,551,844	3,482,148	4,807,872	26,180	0	1,941,702	202,377	440,100	2,850,761	0	45,834,125
永平寺町	1,898,475	894,731	800,106	1,269,552	171,216	1,099,378	1,156,930	305,021	742,836	0	0	80,121	0	58,000	1,195,710	0	8,624,219
池田町	586,426	155,488	394,616	352,065	56,821	479,720	699,432	217,221	480,812	5,850	0	43,077	0	5,700	331,522	0	3,110,717
南越前町	1,360,328	740,487	873,295	1,221,894	120,467	1,074,348	1,526,771	805,358	658,319	17,061	0	143,583	10,000	93,000	894,385	0	8,075,619
越前町	1,828,328	1,909,134	1,151,525	1,720,931	153,246	2,227,828	2,424,042	1,418,939	960,500	67,904	0	733,202	0	41,600	1,368,336	0	13,626,076
美浜町	1,382,969	629,466	660,353	1,482,592	73,375	1,142,027	2,479,092	1,144,898	1,236,941	0	0	638,712	0	65,500	861,752	0	9,415,838
高浜町	1,301,775	618,220	275,725	1,893,873	51,880	928,330	3,096,910	796,004	2,272,725	6,981	0	745,727	0	422,400	1,237,357	0	10,579,178
おおい町	1,232,223	811,348	232,672	2,327,083	304,591	1,137,239	2,664,871	666,333	1,982,348	95,431	0	106,129	0	79,500	970,797	0	9,961,884
若狭町	1,523,180	938,067	1,261,590	1,413,957	96,165	1,983,745	1,018,361	580,007	365,405	2,600	0	612,980	13,965	13,900	1,283,869	0	10,162,379
市計	43,412,641	64,377,261	31,583,601	41,332,498	2,354,485	40,819,936	40,039,315	17,461,176	20,637,634	282,876	0	8,159,339	452,730	3,732,997	27,182,968	0	303,730,647
町計	11,113,704	6,696,941	5,649,882	11,681,947	1,027,761	10,072,615	15,066,409	5,933,781	8,699,886	195,827	0	3,103,531	23,965	779,600	8,143,728	0	73,555,910
市町計	54,526,345	71,074,202	37,233,483	53,014,445	3,382,246	50,892,551	55,105,724	23,394,957	29,337,520	478,703	0	11,262,870	476,695	4,512,597	35,326,696	0	377,286,557

(2) 目的別歳出 (11頁表7, 表8参照)



ア 総務費

庁舎整備事業の実施等により、前年度と比べて37億3,600万円増(+7.3%)の549億1,311万円となった。

イ 民生費

幼児教育・保育無償化による事業の実施等により、前年度と比べて48億6,278万円(+4.1%)の1,232億5,895万円となった。

ウ 農林水産業費

国営かんがい排水事業、園芸振興事業の実施等により、前年度と比べて50億7,311万円増(+25.5%)の249億3,399万円となった。

〔表7〕 歳出の状況（目的別）

（単位：千円）

項目	令和元年度		平成30年度		増減額 C(A-B)	増減率 D(C/B)
	決算額 A	構成比	決算額 B	構成比		
1.議会費	3,182,484	0.8%	3,125,561	0.8%	56,923	1.8%
2.総務費	54,913,111	14.5%	51,177,110	13.9%	3,736,001	7.3%
3.民生費	123,258,948	32.7%	118,396,170	32.0%	4,862,778	4.1%
4.衛生費	25,555,758	6.8%	25,442,824	6.9%	112,934	0.4%
5.労働費	1,737,006	0.5%	1,805,198	0.5%	△68,192	△3.8%
6.農林水産業費	24,933,994	6.6%	19,860,881	5.4%	5,073,113	25.5%
7.商工費	15,187,823	4.0%	13,559,786	3.7%	1,628,037	12.0%
8.土木費	40,251,588	10.7%	43,337,484	11.7%	△3,085,896	△7.1%
9.消防費	13,818,222	3.7%	13,604,343	3.7%	213,879	1.6%
10.教育費	36,731,911	9.7%	40,627,615	11.0%	△3,895,704	△9.6%
11.災害復旧費	478,703	0.1%	1,523,560	0.2%	△1,044,857	△68.6%
12.公債費	37,234,428	9.9%	36,957,885	10.0%	276,543	0.7%
13.諸支出金	2,581	0.0%	4,071	0.01%	△1,490	△36.6%
14.前年度繰上充用金	0	0.0%	0	0.0%	0	-
合計(1~14)	377,286,557	100.0%	369,422,488	100.0%	7,864,069	2.1%

〔表8〕 市町別歳出内訳（目的別）

（単位：千円）

市町名	1 議会費	2 総務費	3 民生費	4 衛生費	5 労働費	6 農林水 産業費	7 商工費	8 土木費	9 消防費	10 教育費	11 災害 復旧費	12 公債費	13 諸支出金	14 前年度 繰上 充用金	歳出合計
福井市	665,632	8,913,301	42,679,850	5,974,214	416,499	3,154,329	2,371,275	10,795,876	3,238,286	8,980,722	51,619	13,370,640	571	0	100,612,814
敦賀市	274,311	5,262,732	10,207,461	2,730,291	137,471	427,783	2,400,629	3,802,319	1,246,741	3,607,761	0	1,951,349	0	0	32,048,848
小浜市	179,252	2,461,590	4,471,404	1,720,201	163,837	788,249	594,782	2,290,430	617,115	1,209,602	0	1,664,091	0	0	16,160,553
大野市	188,646	2,370,014	5,494,516	1,503,143	144,775	1,323,416	857,761	2,343,493	660,367	1,409,027	126,166	1,622,753	0	0	18,044,077
勝山市	154,690	1,739,684	3,752,387	775,906	113,876	687,097	608,560	1,568,639	392,834	1,211,759	0	1,117,321	0	0	12,122,753
鯖江市	243,241	2,548,947	9,986,195	1,832,719	119,270	1,208,089	1,105,054	2,589,093	853,044	2,572,454	4,064	2,792,343	0	0	25,854,513
あわら市	159,466	1,720,682	4,511,236	741,843	52,305	1,419,297	594,998	1,839,051	667,843	1,516,221	10,757	1,487,582	0	0	14,721,281
越前市	257,576	8,853,260	11,847,367	2,123,374	247,736	1,538,606	1,540,292	3,256,254	1,374,461	3,277,237	64,090	3,951,430	0	0	38,331,683
坂井市	341,403	8,061,785	13,930,908	2,207,057	80,088	7,189,758	919,503	2,658,852	1,526,925	5,264,629	26,180	3,627,037	0	0	45,834,125
永平寺町	97,644	1,217,007	2,682,531	505,348	38,183	542,460	184,675	997,614	419,458	1,139,193	0	800,106	0	0	8,624,219
池田町	53,927	529,105	403,597	132,701	5,700	416,711	461,625	347,167	93,686	266,042	5,850	394,616	0	0	3,110,717
南越前町	88,165	1,245,040	1,835,124	479,300	18,000	796,531	406,352	1,170,356	374,461	771,934	17,061	873,295	0	0	8,075,619
越前町	95,453	2,721,704	3,519,840	1,037,459	45,456	781,860	738,015	1,248,219	552,247	1,666,394	67,904	1,151,525	0	0	13,626,076
美浜町	94,830	1,887,850	2,010,247	759,167	38,440	708,523	680,245	1,222,223	520,839	833,121	0	660,353	0	0	9,415,838
高浜町	95,052	2,098,668	1,934,693	849,952	43,431	1,249,966	428,417	2,440,015	316,912	837,356	6,981	275,725	2,010	0	10,579,178
おおい町	102,061	1,601,283	1,760,537	1,076,879	49,500	1,519,576	773,980	869,046	542,360	1,338,559	95,431	232,672	0	0	9,961,884
若狭町	91,135	1,680,459	2,231,065	1,106,204	22,439	1,181,743	521,660	812,941	420,643	829,900	2,600	1,261,590	0	0	10,162,379
市計	2,464,217	41,931,995	106,881,324	19,608,748	1,475,857	17,736,624	10,992,854	31,144,007	10,577,616	29,049,412	282,876	31,584,546	571	0	303,730,647
町計	718,267	12,981,116	16,377,624	5,947,010	261,149	7,197,370	4,194,969	9,107,581	3,240,606	7,682,499	195,827	5,649,882	2,010	0	73,555,910
市町計	3,182,484	54,913,111	123,258,948	25,555,758	1,737,006	24,933,994	15,187,823	40,251,588	13,818,222	36,731,911	478,703	37,234,428	2,581	0	377,286,557

5 経常収支比率、地方債現在高、積立金現在高

(12頁表9、13頁表10、14頁表11参照)

経常収支比率は0.6ポイント上昇し92.6%となった。

(1) 経常収支比率（財政構造の硬直性を表す指標）

県内市町平均は、前年度から0.6ポイント上昇し、92.6%となった。

なお、前年度と比べて増加したのは11市町、減少したのは6市町となった。

〔表9〕 市町別経常収支比率

市町名	経常収支比率(%)		増減 C(A-B)	(参考) 財政力指数 (3か年平均)
	令和元年度 A	平成30年度 B		
福井市	93.1	94.5	△ 1.4	0.84
敦賀市	93.8	92.4	1.4	0.93
小浜市	98.4	98.9	△ 0.5	0.43
大野市	98.6	98.7	△ 0.1	0.41
勝山市	92.7	94.2	△ 1.5	0.44
鯖江市	88.9	88.4	0.5	0.68
あわら市	90.1	89.7	0.4	0.62
越前市	92.0	88.9	3.1	0.74
坂井市	90.8	92.1	△ 1.3	0.66
永平寺町	95.6	94.8	0.8	0.40
池田町	82.6	82.4	0.2	0.14
南越前町	89.9	90.7	△ 0.8	0.28
越前町	98.7	93.3	5.4	0.34
美浜町	92.7	92.4	0.3	0.76
高浜町	94.3	93.8	0.5	1.05
おおい町	90.8	89.7	1.1	1.02
若狭町	90.8	88.9	1.9	0.34
単純平均	92.6	92.0	0.6	0.59

(2) 地方債現在高

前年度と比べて17億7,553万円増の4,064億9,189万円となった(臨時財政対策債を除くと20億9,875万円増の2,576億1,703万円)。

なお、前年度と比べて増加したのは6市町、減少したのは11市町となった。

〔表10〕 市町別地方債現在高

(単位:千円)

市町名	令和元年度 A		平成30年度 B		増減額 C(A-B)	増減率 D(C/B)
		うち臨時財政 対策債を除く現在高		うち臨時財政 対策債を除く現在高		
福井市	146,622,940	96,268,062	151,045,695	101,679,913	△ 4,422,755	△2.9%
敦賀市	22,131,650	12,114,157	20,952,380	11,342,396	1,179,270	5.6%
小浜市	16,574,968	10,641,307	17,084,635	11,110,261	△ 509,667	△3.0%
大野市	13,013,701	5,722,350	13,306,681	5,849,843	△ 292,980	△2.2%
勝山市	12,493,453	7,589,415	12,567,402	7,600,854	△ 73,949	△0.6%
鯖江市	25,475,562	13,834,004	25,848,051	14,210,655	△ 372,489	△1.4%
あわら市	17,443,162	10,295,081	17,337,590	10,196,153	105,572	0.6%
越前市	48,314,030	32,083,429	46,434,055	29,887,223	1,879,975	4.0%
坂井市	53,814,191	35,983,829	48,416,359	30,465,474	5,397,832	11.1%
永平寺町	9,121,675	5,340,572	9,300,171	5,256,922	△ 178,496	△1.9%
池田町	3,214,144	2,578,352	3,092,507	2,431,138	121,637	3.9%
南越前町	5,770,491	4,848,729	6,268,653	5,084,081	△ 498,162	△7.9%
越前町	10,925,484	7,599,280	10,326,143	6,837,186	599,341	5.8%
美浜町	5,332,249	2,217,742	5,502,654	2,389,984	△ 170,405	△3.1%
高浜町	3,733,059	2,951,593	3,825,364	2,981,477	△ 92,305	△2.4%
おおい町	1,776,520	1,078,322	1,978,621	1,171,538	△ 202,101	△10.2%
若狭町	10,734,615	6,470,806	11,429,404	7,023,187	△ 694,789	△6.1%
市計	355,883,657	224,531,634	352,992,848	222,342,772	2,890,809	0.8%
町計	50,608,237	33,085,396	51,723,517	33,175,513	△ 1,115,280	△2.2%
市町計	406,491,894	257,617,030	404,716,365	255,518,285	1,775,529	0.4%

(3) 積立金現在高

前年度と比べて31億8,877万円増の892億4,543万円となった。

なお、前年度と比べて増加したのは10市町、減少したのは7市町となった。

〔表11〕 市町別積立金現在高

(単位:千円)

市町名	令和元年度 A	令和元年度			平成30年度 B	増減額 C(A-B)	増減率 D(C/B)
		うち 財政調整基金	うち 減債基金	うちその他 特定目的基金			
福井市	3,661,621	334,110	202,696	3,124,815	2,593,409	1,068,212	41.2%
敦賀市	12,305,266	3,287,474	1,979,952	7,037,840	10,287,510	2,017,756	19.6%
小浜市	2,102,371	1,777,382	66,453	258,536	1,856,524	245,847	13.2%
大野市	4,209,732	1,641,834	428,897	2,139,001	4,316,590	△ 106,858	△2.5%
勝山市	2,115,848	1,421,668	253,935	440,245	1,718,160	397,688	23.1%
鯖江市	4,880,200	3,383,200	626,600	870,400	5,013,500	△ 133,300	△2.7%
あわら市	5,027,032	2,813,000	148,373	2,065,659	5,086,241	△ 59,209	△1.2%
越前市	4,212,359	2,463,121	14,492	1,734,746	5,587,766	△ 1,375,407	△24.6%
坂井市	6,811,458	3,163,867	35,867	3,611,724	6,591,442	220,016	3.3%
永平寺町	3,884,772	1,733,593	17,004	2,134,175	3,897,350	△ 12,578	△0.3%
池田町	3,097,757	1,333,719	265,741	1,498,297	3,066,524	31,233	1.0%
南越前町	4,587,213	2,200,190	576,807	1,810,216	4,604,770	△ 17,557	△0.4%
越前町	6,575,133	3,056,714	299,709	3,218,710	6,395,929	179,204	2.8%
美浜町	3,920,618	1,160,152	54,422	2,706,044	3,837,217	83,401	2.2%
高浜町	5,539,747	2,608,391	157,139	2,774,217	4,905,395	634,352	12.9%
おおい町	14,455,835	6,540,834	2,427,648	5,487,353	14,549,654	△ 93,819	△0.6%
若狭町	1,858,465	930,319	51,559	876,587	1,748,675	109,790	6.3%
市計	45,325,887	20,285,656	3,757,265	21,282,966	43,051,142	2,274,745	5.3%
町計	43,919,540	19,563,912	3,850,029	20,505,599	43,005,514	914,026	2.1%
市町計	89,245,427	39,849,568	7,607,294	41,788,565	86,056,656	3,188,771	3.7%

6 健全化判断比率・資金不足比率（16頁表12、17頁表13参照）

健全化判断比率が早期健全化基準以上となった団体はない。
資金不足比率が経営健全化基準以上の公営企業会計は1会計。

（1）健全化判断比率

地方公共団体の財政の健全化に関する法律（健全化法）で定められた地方公共団体の財政状況を客観的に表す以下の4指標

ア 実質赤字比率（一般会計等の赤字の程度を表す指標）

- ・ 実質赤字額がある市町はなく
早期健全化基準以上の市町はなし〔30年度決算と同じ〕

イ 連結実質赤字比率（地方公共団体全体としての赤字の程度を表す指標）

- ・ 連結実質赤字額がある市町はなく
早期健全化基準以上の市町はなし〔30年度決算と同じ〕

ウ 実質公債費比率（実質的な公債費の大きさを表す指標）

- ・ 早期健全化基準（25%）以上の市町はなし〔30年度決算と同じ〕
- ・ 全市町が起債許可基準（18%）未満
- ・ 前年度と比べて比率が減少もしくは同率となったのは6市町、増加したのは11市町

エ 将来負担比率（将来負担する可能性のある負債等の残高の程度を表す指標）

- ・ 早期健全化基準（350%）以上の市町はなし〔30年度決算と同じ〕
- ・ 前年度と比べて比率が減少もしくは同率となったのは14市町、増加したのは3市町

（2）資金不足比率（資金不足を料金収入規模と比較して経営状況の深刻度を表す指標）

- ・ 経営健全化基準（20%）以上の公営企業会計は1会計（越前市：下水道特別会計）

※会計制度の移行（法非適事業から法適事業への移行）に伴うもので、実質の資金不足は発生していない。

〔30年度決算：1会計〕

〔表12〕 市町別健全化判断比率

(単位:%ポイント)

市町名	実質赤字比率			連結実質赤字比率			実質公債費比率			将来負担比率		
	令和元年度 A	平成30年度 B	増減 C(A-B)	令和元年度 D	平成30年度 E	増減 F(D-E)	令和元年度 G	平成30年度 H	増減 I(G-H)	令和元年度 J	平成30年度 K	増減 L(J-K)
福井市	- (11.25)	- (11.25)	0.0	- (16.25)	- (16.25)	0.0	10.3	10.7	△0.4	95.6	110.5	△14.9
敦賀市	- (12.70)	- (12.71)	0.0	- (17.70)	- (17.71)	0.0	6.4	6.2	0.2	-	-	0.0
小浜市	- (13.50)	- (13.54)	0.0	- (18.50)	- (18.54)	0.0	11.8	11.0	0.8	122.1	131.6	△9.5
大野市	- (13.30)	- (13.31)	0.0	- (18.30)	- (18.31)	0.0	8.4	8.0	0.4	48.5	52.4	△3.9
勝山市	- (14.08)	- (14.09)	0.0	- (19.08)	- (19.09)	0.0	8.5	8.4	0.1	80.2	86.0	△5.8
鯖江市	- (12.79)	- (12.79)	0.0	- (17.79)	- (17.79)	0.0	7.1	8.1	△1.0	-	-	0.0
あわら市	- (13.64)	- (13.63)	0.0	- (18.64)	- (18.63)	0.0	7.0	6.9	0.1	46.1	38.0	8.1
越前市	- (12.51)	- (12.52)	0.0	- (17.51)	- (17.52)	0.0	11.6	11.3	0.3	126.2	107.4	18.8
坂井市	- (12.29)	- (12.30)	0.0	- (17.29)	- (17.30)	0.0	6.3	6.4	△0.1	78.4	79.8	△1.4
永平寺町	- (14.44)	- (14.41)	0.0	- (19.44)	- (19.41)	0.0	7.5	7.9	△0.4	9.1	16.6	△7.5
池田町	- (15.00)	- (15.00)	0.0	- (20.00)	- (20.00)	0.0	5.3	4.0	1.3	-	-	0.0
南越前町	- (15.00)	- (14.93)	0.0	- (20.00)	- (19.93)	0.0	7.8	9.1	△1.3	-	-	0.0
越前町	- (13.91)	- (13.84)	0.0	- (18.91)	- (18.84)	0.0	9.1	8.7	0.4	16.2	9.8	6.4
美浜町	- (15.00)	- (15.00)	0.0	- (20.00)	- (20.00)	0.0	9.2	9.1	0.1	74.4	90.5	△16.1
高浜町	- (15.00)	- (15.00)	0.0	- (20.00)	- (20.00)	0.0	7.6	7.6	0.0	-	7.5	△7.5
おおい町	- (15.00)	- (15.00)	0.0	- (20.00)	- (20.00)	0.0	1.2	1.1	0.1	-	-	0.0
若狭町	- (14.44)	- (14.49)	0.0	- (19.44)	- (19.49)	0.0	15.5	15.3	0.2	97.5	113.1	△15.6
市平均							8.6	8.6	0.0	66.3	67.3	△1.0
町平均							7.9	7.9	0.0	24.7	29.7	△5.0
市町平均							8.3	8.2	0.1	46.7	49.6	△2.9

※実質赤字額、連結実質赤字額がない場合および将来負担比率が算定されない場合は、「-」と表記

※実質赤字額と連結実質赤字比率の()内は、各団体の早期健全化基準

※平均欄は、各市町の数値の単純平均

【基準】

財政再生基準	20.0%	30.0%	35.0%	-
早期健全化基準	11.25~15.0%	16.25~20.0%	25.0%	350.0%
(参考)起債許可基準	2.50~10.0%	-	18.0%	-

※実質赤字比率および連結実質赤字比率については、標準財政規模に応じて変動

[表13] 会計別資金不足比率

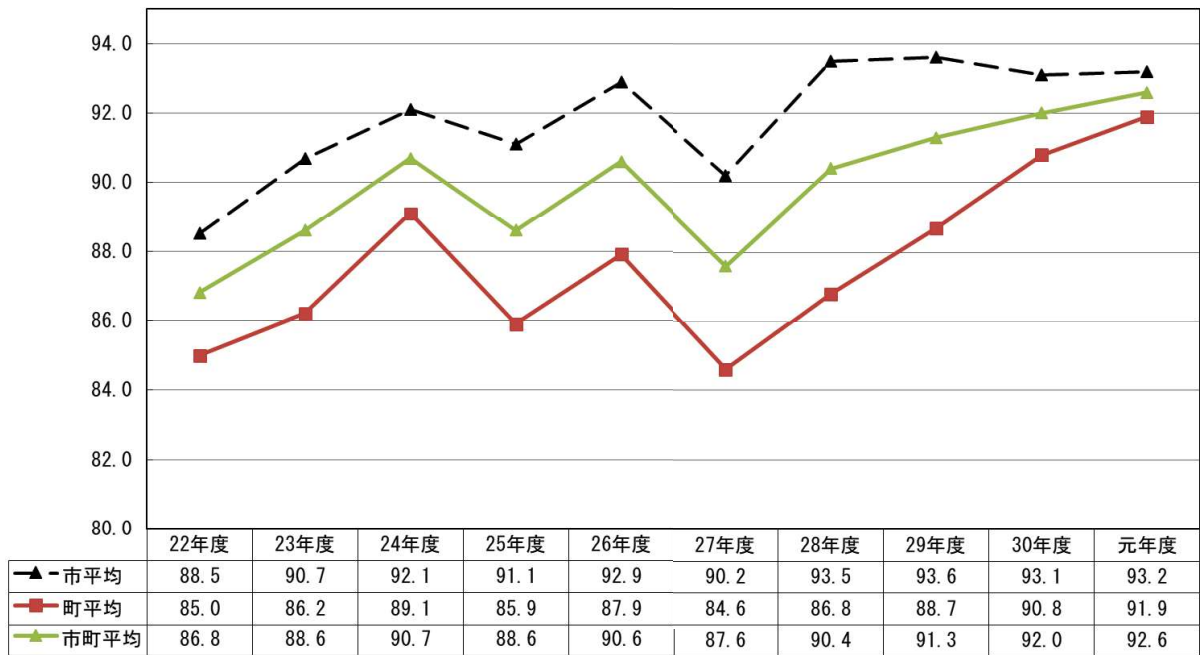
(単位:%,ポイント)

団体名	公営企業会計名	令和元年度 A	平成30年度 B	増減 C(A-B)	団体名	公営企業会計名	令和元年度 A	平成30年度 B	増減 C(A-B)	
福井市	下水道事業会計	-	-	0.0	永平寺町	上水道事業	-	-	0.0	
	ガス事業会計	-	-	0.0		下水道事業特別会計	-	-	0.0	
	水道事業会計	-	-	0.0		農業集落排水事業特別会計	-	-	0.0	
	簡易水道事業会計	-	-	0.0	池田町	簡易水道特別会計	-	-	0.0	
	中央卸売市場特別会計	-	-	0.0		下水道事業特別会計	-	-	0.0	
	集落排水特別会計	-	-	0.0		農業集落排水事業特別会計	-	-	0.0	
		地域生活排水特別会計	-	-	0.0	南越前町	水道事業会計	-	-	0.0
	宅地造成特別会計	-	-	0.0	個別排水処理施設特別会計		-	-	0.0	
					農業集落排水特別会計		-	-	0.0	
敦賀市	市立敦賀病院事業会計	-	-	0.0	越前町	越前町上水道事業会計	-	-	0.0	
	水道事業会計	-	-	0.0		越前町国民健康保険病院事業会計	-	-	0.0	
	下水道事業会計	-	-	0.0		越前町簡易水道事業特別会計	-	-	0.0	
	港湾施設事業特別会計	-	-	0.0	越前町公共下水道事業特別会計	-	-	0.0		
	産業団地整備事業特別会計	-	-	0.0	越前町集落排水事業特別会計	-	-	0.0		
小浜市	水道事業会計	-	-	0.0	美浜町	上水道事業会計	-	-	0.0	
	簡易水道事業特別会計	-	-	0.0		簡易水道事業特別会計	-	-	0.0	
	下水道事業特別会計	-	-	0.0		集落排水処理事業特別会計	-	-	0.0	
	農業集落排水事業特別会計	-	-	0.0		公共下水道事業特別会計	-	-	0.0	
	漁業集落環境整備事業特別会計	-	-	0.0		産業団地事業特別会計	-	-	0.0	
大野市	水道事業会計	-	-	0.0	高浜町	水道事業特別会計	-	-	0.0	
	簡易水道事業特別会計	-	-	0.0		簡易水道事業特別会計	-	-	0.0	
	農業集落排水事業特別会計	-	-	0.0		公共下水道事業特別会計	-	-	0.0	
	下水道事業特別会計	-	-	0.0		集落排水事業特別会計	-	-	0.0	
勝山市	下水道事業特別会計	-	-	0.0	おおい町	簡易水道事業	-	-	0.0	
	農業集落排水事業特別会計	-	-	0.0		特定環境保全公共下水道事業	-	-	0.0	
	水道事業会計	-	-	0.0		農業集落排水事業	-	-	0.0	
鯖江市	鯖江市総合開発事業特別会計	-	-	0.0	若狭町	簡易水道事業特別会計	-	-	0.0	
	鯖江市水道事業会計	-	-	0.0		農業集落排水処理事業特別会計	-	-	0.0	
	鯖江市公共下水道事業会計	-	-	0.0		漁業集落排水処理事業特別会計	-	-	0.0	
	鯖江市農業集落排水事業会計	-	-	0.0		公共下水道事業特別会計	-	-	0.0	
あわら市	水道事業会計	-	-	0.0	土地開発事業特別会計	-	-	0.0		
	工業用水道事業会計	-	-	0.0		水道事業会計	-	-	0.0	
	公共下水道事業会計	-	-	0.0		工業用水道事業会計	-	-	0.0	
	農業集落排水事業会計	-	-	0.0		国民健康保険上中診療所事業会計	-	5.5	-5.5	
	芦原温泉上水道財産区	-	-	0.0		公立小浜病院組合	公立小浜病院組合病院事業会計	5.9	3.0	2.9
越前市	水道事業会計	-	-	0.0	五領川公共下水道事務組合	五領川下水道事業会計	-	-	0.0	
	工業用水道事業会計	-	-	0.0		公立丹南病院組合	公立丹南病院組合病院事業会計	-	-	0.0
	下水道特別会計	44.8	-	44.8						
	農業集落排水事業特別会計	-	-	0.0						
	林業集落排水事業特別会計	-	-	0.0						
産業団地造成事業特別会計	-	100.0	-100.0							
坂井市	水道事業会計	-	-	0.0	※資金不足額がない場合は、「-」と表記					
	公共下水道事業会計	-	-	0.0						
	農業集落排水事業会計	-	-	0.0						
	病院事業会計	-	-	0.0						

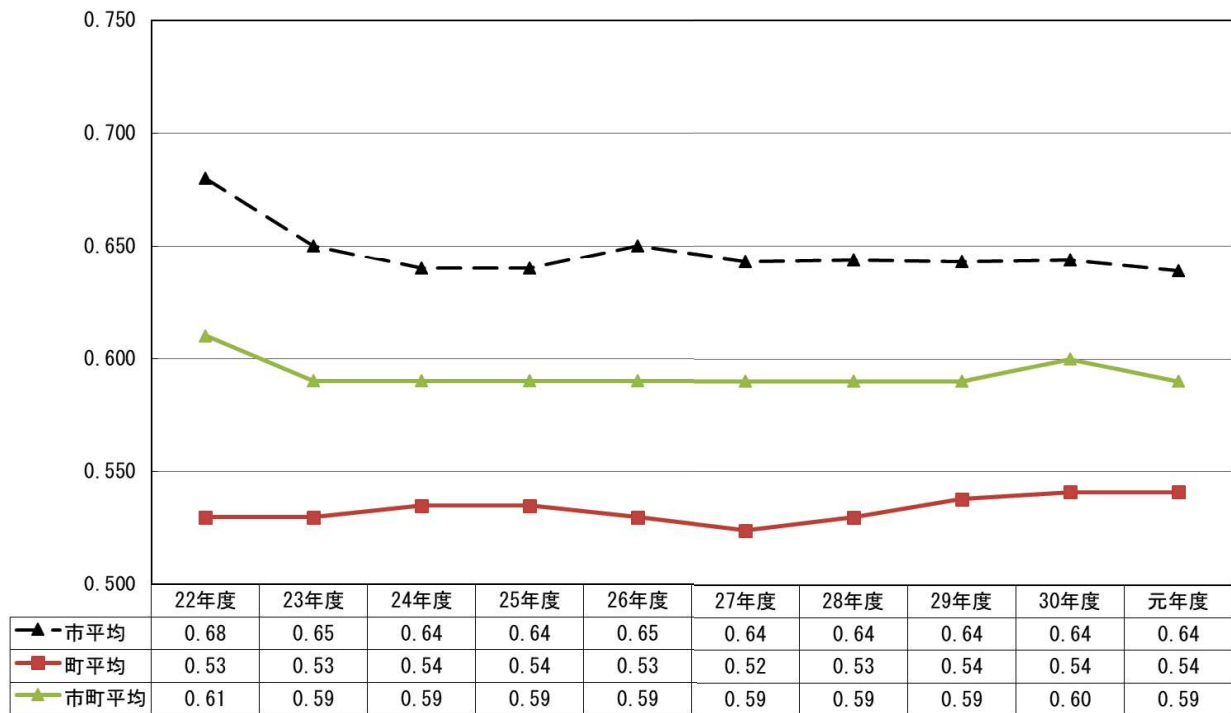
【基準】	
経営健全化団体基準	20.0%
(参考)起債許可基準	10.0%

(%)

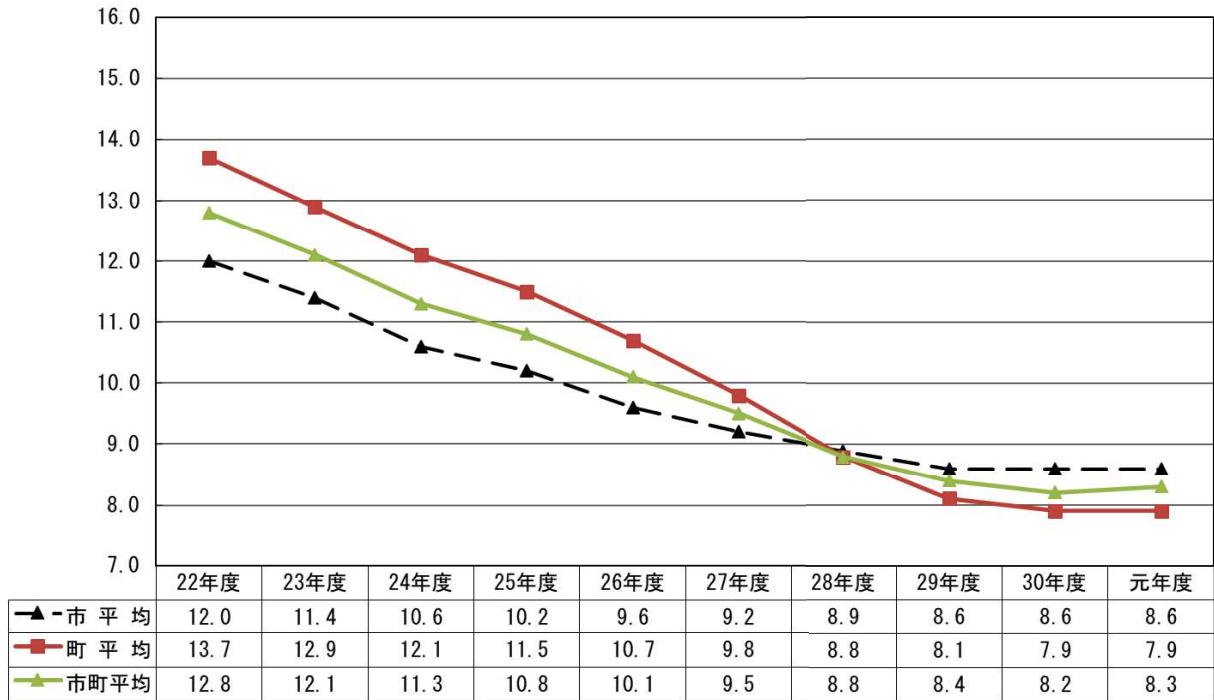
経常収支比率の推移（過去10ヵ年）



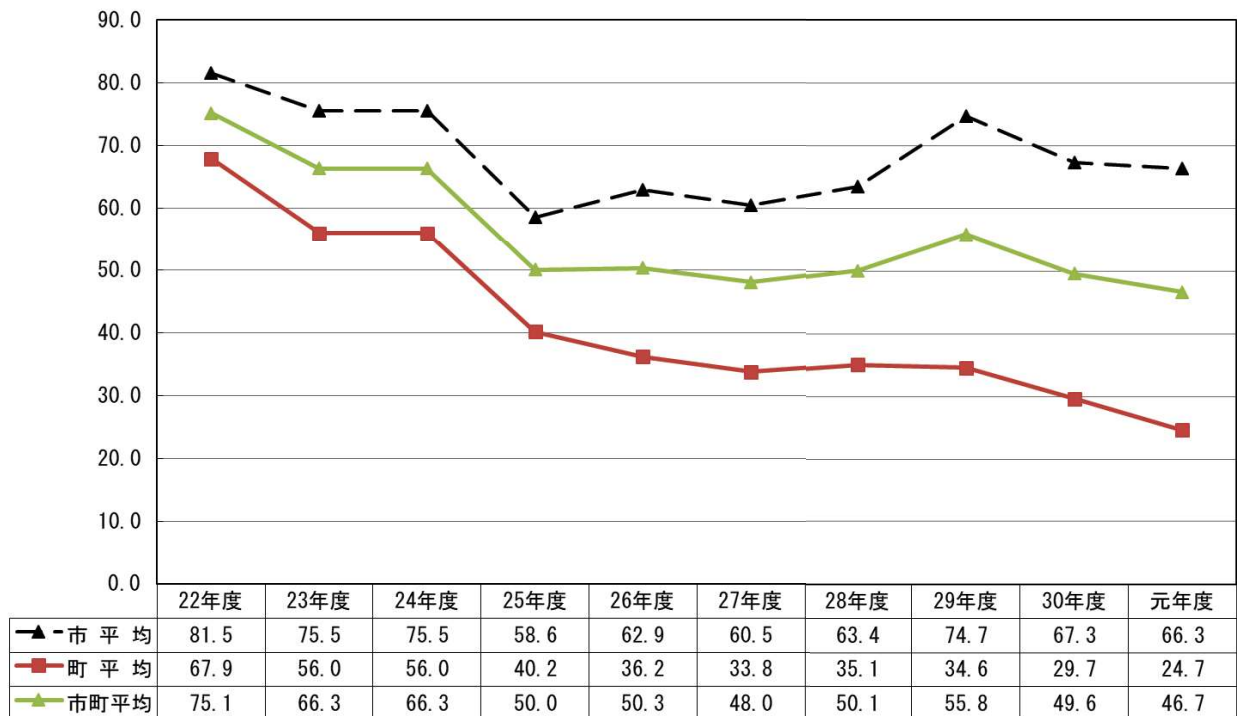
財政力指数の推移（過去10ヵ年）



(%) 実質公債費比率の推移（過去10ヵ年）



(%) 将来負担比率の推移（過去10ヵ年）



7. 一部事務組合等決算の状況

歳入の状況

(単位：千円、%)

	令和元年度		平成30年度		増減額	増減率	
	決算額	構成比	決算額	構成比		元年度	30年度
1. 分担金および負担金	18,803,040	73.6	18,758,955	83.0	44,085	0.2	0.0
2. 使用料および手数料	556,398	2.2	521,571	2.3	34,827	6.7	3.1
3. 国庫支出金	704,633	2.8	133,556	0.6	571,077	427.6	198.7
4. 県支出金	736,220	2.9	700,434	3.1	35,786	5.1	35.3
5. 財産収入	25,603	0.1	22,856	0.1	2,747	12.0	△ 81.8
6. 寄附金	0	0.0	0	0.0	0	-	皆減
7. 繰入金	576,827	2.3	592,095	2.6	△ 15,268	△ 2.6	△ 2.1
8. 繰越金	1,297,322	5.1	409,748	1.8	887,574	216.6	△ 35.4
9. 諸収入	801,708	3.1	324,800	1.4	476,908	146.8	△ 3.5
10. 地方債	2,046,500	8.0	1,129,400	5.0	917,100	81.2	13.5
合計	25,548,251	100.0	22,593,415	100.0	2,954,836	13.1	△ 24.6

歳出（性質別）の状況

(単位：千円、%)

	令和元年度		平成30年度		増減額	増減率	
	決算額	構成比	決算額	構成比		元年度	30年度
1. 人件費	9,354,221	38.4	9,516,571	44.7	△ 162,350	△ 1.7	1.0
2. 物件費	5,748,704	23.6	5,488,053	25.8	260,651	4.7	2.9
3. 維持補修費	456,385	1.9	399,042	1.9	57,343	14.4	△ 17.9
4. 扶助費	93,635	0.4	95,863	0.5	△ 2,228	△ 2.3	0.5
5. 補助費等	1,041,165	4.3	1,043,984	4.9	△ 2,819	△ 0.3	△ 12.3
6. 普通建設事業費	4,379,299	18.0	2,219,219	10.4	2,160,080	97.3	△ 14.0
7. 災害復旧事業費	0	0.0	0	0.0	0	-	-
8. 公債費	1,842,330	7.6	1,769,029	8.3	73,301	4.1	10.0
9. 積立金	1,414,879	5.8	754,643	3.5	660,236	87.5	△ 46.4
10. その他	46,555	0.2	9,689	0.0	36,866	380.5	皆増
合計	24,377,173	100.0	21,296,093	100.0	3,081,080	14.5	△ 15.3

歳出（目的別）の状況

(単位：千円、%)

	令和元年度		平成30年度		増減額	増減率	
	決算額	構成比	決算額	構成比		元年度	30年度
1. 議会費	12,897	0.1	13,846	0.1	△ 949	△ 6.9	11.3
2. 総務費	5,868,531	24.1	5,978,878	28.1	△ 110,347	△ 1.8	△ 1.5
3. 民生費	344,006	1.4	233,047	1.1	110,959	47.6	4.7
4. 衛生費	8,089,446	33.2	5,611,755	26.4	2,477,691	44.2	△ 0.1
5. 農林水産業費	28,000	0.1	28,000	0.1	0	0.0	12.0
6. 商工費	49,875	0.3	50,900	0.3	△ 1,025	△ 2.0	9.9
7. 消防費	7,430,343	30.5	7,597,565	35.7	△ 167,222	△ 2.2	△ 2.9
8. 教育費	1,700	0.0	1,700	0.0	0	0.0	△ 32.0
9. 災害復旧費	0	0.0	0	0.0	0	-	-
10. 公債費	1,842,375	7.6	1,769,074	8.3	73,301	4.1	10.0
11. その他	710,000	2.9	11,328	0.1	698,672	6,167.7	△ 98.4
合計	24,377,173	100.0	21,296,093	100.0	3,081,080	14.5	△ 15.3