

# 第一編

## 令和2年度市町普通会計決算等の概要

1. 決算規模	1
2. 決算収支	3
3. 歳入	5
4. 歳出	8
5. 経常収支比率、地方債現在高、積立金現在高	12
6. 健全化判断比率・資金不足比率	15
7. 一部事務組合等決算の状況	20



# 令和2年度市町普通会計決算等の概要

## 1 決算規模（2頁表1参照）

---

**歳入、歳出ともに前年度を上回った。**

歳入：5,164億1,198万円 対前年度増減率：+31.7%

歳出：4,986億1,814万円 対前年度増減率：+32.2%

### （1）歳入

特別定額給付金事業や新型コロナウイルス感染症対応地方創生臨時交付金による国庫支出金の増加などにより、前年度を上回った。（6頁表3参照）

### （2）歳出

特別定額給付金事業の実施による補助費等の増加などにより、前年度を上回った。（9頁表5参照）

### （3）各市町別の決算規模

全ての市町で歳入・歳出がともに増加した（4頁表2参照）。

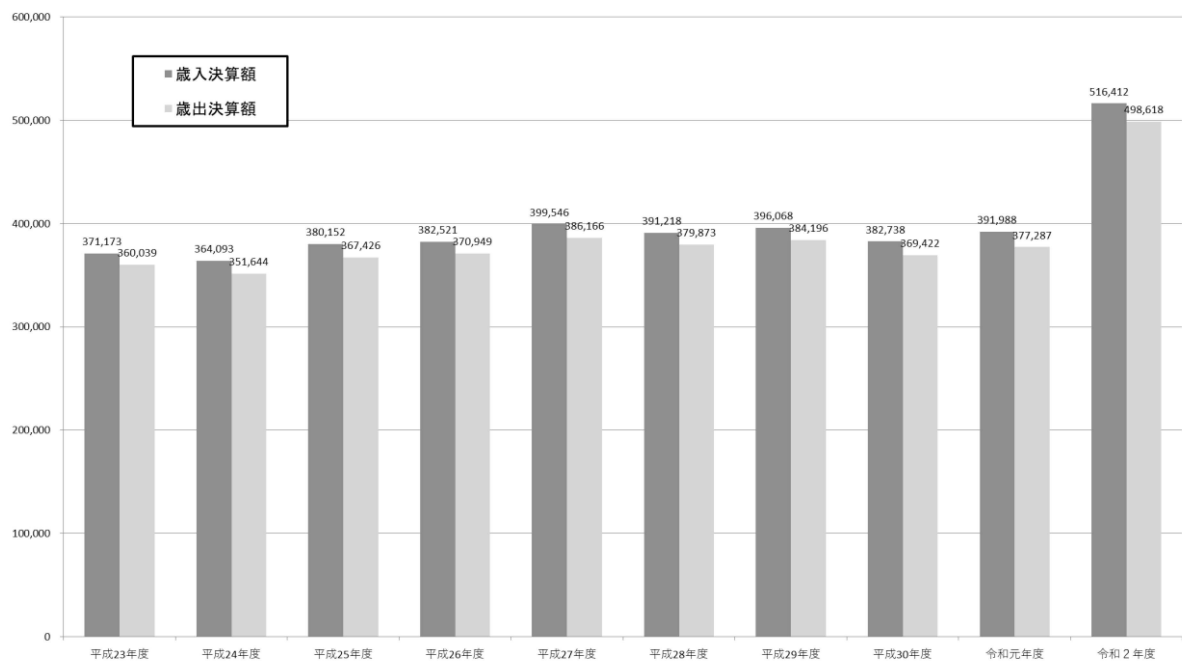
〔表 1〕 決算規模の推移

(単位:千円)

区 分	歳 入			歳 出		
	決 算 額	指 数	対前年度 増減率	決 算 額	指 数	対前年度 増減率
平成23年度	371,173,413	98.3	△1.7%	360,039,089	98.7	△1.3%
平成24年度	364,092,817	96.4	△1.9%	351,643,778	96.4	△2.3%
平成25年度	380,152,261	100.6	4.4%	367,426,285	100.7	4.5%
平成26年度	382,521,466	101.3	0.6%	370,949,124	101.7	1.0%
平成27年度	399,546,436	105.8	4.5%	386,165,995	105.9	4.1%
平成28年度	391,218,220	103.6	△2.1%	379,872,710	104.2	△1.6%
平成29年度	396,067,938	104.9	1.2%	384,196,169	105.3	1.1%
平成30年度	382,738,245	101.3	△3.4%	369,422,488	101.3	△3.8%
令和元年度	391,987,523	103.8	2.4%	377,286,557	103.5	2.1%
令和2年度	516,411,976	136.7	31.7%	498,618,139	136.7	32.2%

注: 指数は平成21年度を100.0としている。

単位: 百万円



## 2 決算収支（4頁表2参照）

実質収支は、全市町で黒字となった。  
 実質単年度収支は、9市町が黒字となった。

### （1）実質収支（歳入歳出差引額から翌年度に繰り越すべき財源を控除した額）

- ・市町合計で、前年度と比べて14億7,465万円増加し、138億475万円の黒字となった。
- ・全ての市町の実質収支が黒字となった。

（単位：千円）

区分	令和2年度	令和元年度	増減
金額（市町計）	13,804,753	12,330,100	+1,474,653
黒字団体数	17	17	0
赤字団体数	0	0	0

### （2）単年度収支（当該年度の実質収支から前年度の実質収支を差し引いた額）

- ・市町合計で、前年度と比べて2億7,625万円増加し、14億8,269万円の黒字となった。
- ・13市町が黒字、4市町が赤字となった。

（単位：千円）

区分	令和2年度	令和元年度	増減
金額（市町計）	1,482,693	1,206,445	+276,248
黒字団体数	13	10	+3
赤字団体数	4	7	△3

### （3）実質単年度収支（単年度収支に、財政調整基金積立額および地方債繰上償還額を黒字要素として加え、財政調整基金取崩額を赤字要素として差し引いた額）

- ・市町合計で、前年度と比べて9億7,314万円減少し、15億1,456万円の黒字となった。
- ・9市町が黒字、8市町が赤字となった。

（単位：千円）

区分	令和2年度	令和元年度	増減
金額（市町計）	1,514,559	2,487,699	△973,140
黒字団体数	9	11	△2
赤字団体数	8	6	+2

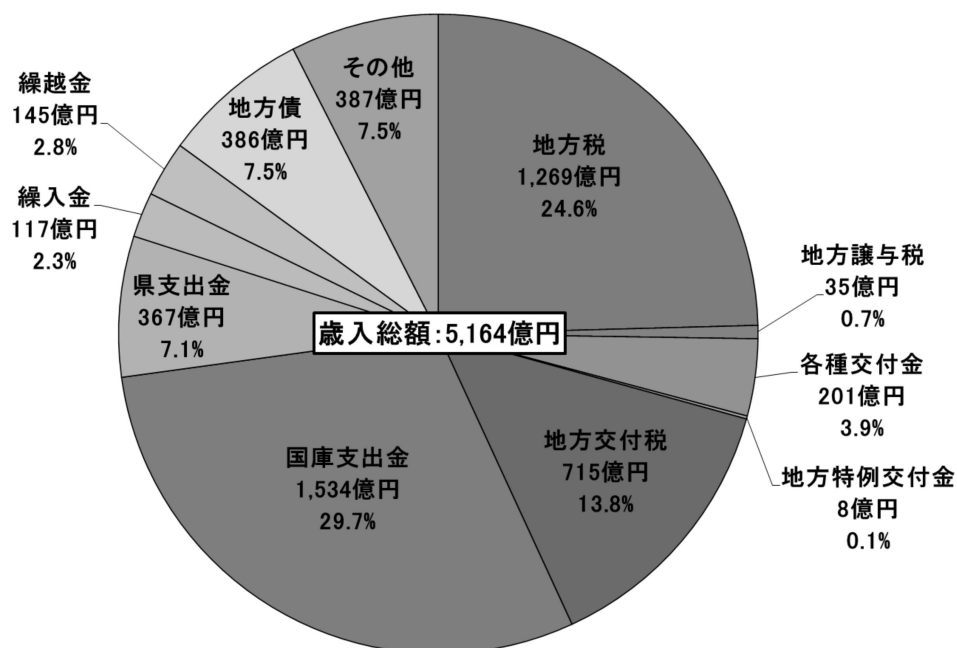
〔表2〕 令和2年度市町別財政状況

(単位:千円)

市町名	歳入		歳出		歳入歳出差引 (形式収支)	実質収支	単年度収支	実質 単年度収支	標準財政規模
		対前年度 増減率		対前年度 増減率					
福井市	151,057,953	46.5%	147,397,877	46.5%	3,660,076	3,062,234	714,764	1,453,164	62,077,023
敦賀市	47,114,225	38.9%	44,627,785	39.2%	2,486,440	1,581,014	△ 65,586	△ 84,043	16,556,231
小浜市	20,597,958	23.2%	19,918,974	23.3%	678,984	591,321	77,818	126,420	9,577,919
大野市	24,824,056	31.1%	23,920,223	32.6%	903,833	842,134	198,097	363,456	10,315,507
勝山市	16,287,533	31.1%	15,795,485	30.3%	492,048	298,992	47,203	245,133	7,100,201
鯖江市	37,433,856	40.5%	36,382,222	40.7%	1,051,634	1,016,563	444,555	△ 60,945	15,617,686
あわら市	19,003,277	24.5%	18,100,901	23.0%	902,376	652,824	154,570	△ 44,430	8,682,460
越前市	46,312,836	17.4%	45,168,983	17.8%	1,143,853	899,416	△ 140,723	△ 53,651	20,156,202
坂井市	58,189,122	22.8%	56,648,912	23.6%	1,540,210	1,285,785	△ 158,397	△ 283,087	23,149,714
永平寺町	11,808,346	32.7%	11,315,282	31.2%	493,064	299,694	77,314	191,612	6,263,184
池田町	4,108,706	17.8%	3,675,831	18.2%	432,875	392,515	46,926	58,357	2,068,855
南越前町	10,795,396	26.8%	10,105,521	25.1%	689,875	385,534	45,461	46,783	5,072,870
越前町	18,518,202	29.0%	17,836,686	30.9%	681,516	609,906	9,079	△ 309,298	7,663,352
美浜町	11,863,394	16.4%	11,122,439	18.1%	740,955	604,513	62,824	75,124	4,027,631
高浜町	13,044,112	13.1%	12,386,319	17.1%	657,793	312,391	△ 131,591	△ 269,066	4,239,651
おおい町	11,824,224	13.2%	11,300,942	13.4%	523,282	416,040	73,960	△ 111,015	4,425,176
若狭町	13,628,780	26.8%	12,913,757	27.1%	715,023	553,877	26,419	170,045	6,294,510
市計	420,820,816	34.1%	407,961,362	34.3%	12,859,454	10,230,283	1,272,301	1,662,017	173,232,943
町計	95,591,160	22.3%	90,656,777	23.2%	4,934,383	3,574,470	210,392	△ 147,458	40,055,229
市町計	516,411,976	31.7%	498,618,139	32.2%	17,793,837	13,804,753	1,482,693	1,514,559	213,288,172

### 3 歳入（6頁表3、7頁表4参照）

国庫支出金、地方交付税等が増加したことにより、総額は前年度を上回った。



#### (1) 地方税

法人事業税交付金創設に伴う市町村民税法人税割の税収減などにより、前年度と比べて16億3,979万円減(△1.3%)の1,269億57万円となった。

#### (2) 地方交付税

幼児教育・保育無償化に伴う社会福祉費の単位費用の増などにより、前年度と比べて37億1,024万円増(+5.5%)の714億8,052万円となった。

#### (3) 国庫支出金

特別定額給付金事業の実施や新型コロナウイルス感染症対応地方創生臨時交付金の交付などにより、前年度と比べて1,009億8,195万円増(+192.8%)の1,533億6,331万円となった。

#### (4) 地方債

高速交通体系の整備に向けたまちづくり事業の本格化などにより、前年度と比べて16億8,651万円増(+4.6%)の385億5,459万円となった。

〔表3〕 歳入の状況

(単位:千円)

項目	令和2年度		令和元年度		増減額 C(A-B)	増減率 D(C/B)
	決算額 A	構成比	決算額 B	構成比		
1.地方税	126,900,573	24.6%	128,540,367	32.8%	△1,639,794	△1.3%
2.地方譲与税	3,457,222	0.7%	3,312,686	0.8%	144,536	4.4%
各種交付金	20,107,190	3.9%	15,856,109	4.0%	4,251,081	26.8%
3.利子割交付金	114,488	0.02%	99,349	0.03%	15,139	15.2%
4.配当割交付金	486,398	0.1%	544,016	0.1%	△57,618	△10.6%
5.株式等譲渡所得割交付金	567,990	0.1%	303,584	0.1%	264,406	87.1%
6.地方消費税交付金	17,182,699	3.3%	14,093,234	3.6%	3,089,465	21.9%
7.ゴルフ場利用税交付金	150,689	0.03%	163,744	0.04%	△13,055	△8.0%
8.自動車取得税交付金	0	0.0%	492,193	0.1%	△492,193	皆減
9.自動車税環境性能割交付金	288,913	0.1%	159,989	0.04%	128,924	80.6%
10.法人事業税交付金	1,316,013	0.2%	0	0.0%	1,316,013	皆増
11.地方特例交付金	792,292	0.1%	2,296,172	0.6%	△1,503,880	△65.5%
12.地方交付税	71,480,523	13.8%	67,770,282	17.3%	3,710,241	5.5%
一般財源(1~12)	222,737,800	43.1%	217,775,616	55.6%	4,962,184	2.3%
13.交通安全対策特別交付金	92,457	0.02%	85,711	0.02%	6,746	7.9%
14.分担金および負担金	2,342,010	0.4%	3,050,198	0.8%	△708,188	△23.2%
15.使用料	3,369,621	0.6%	4,323,778	1.1%	△954,157	△22.1%
16.手数料	967,528	0.2%	1,013,284	0.3%	△45,756	△4.5%
17.国庫支出金	153,363,307	29.7%	52,381,355	13.4%	100,981,952	192.8%
18.県支出金	36,743,440	7.1%	36,976,994	9.4%	△233,554	△0.6%
19.財産収入	10,632,206	2.1%	1,743,185	0.4%	8,889,021	509.9%
20.寄附金	7,007,004	1.4%	3,376,234	0.9%	3,630,770	107.5%
21.繰入金	11,742,764	2.3%	9,110,312	2.3%	2,632,452	28.9%
22.繰越金	14,528,966	2.8%	13,169,219	3.4%	1,359,747	10.3%
23.諸収入	14,330,282	2.8%	12,113,552	3.1%	2,216,730	18.3%
24.地方債	38,554,591	7.5%	36,868,085	9.4%	1,686,506	4.6%
(参考)臨時財政対策債除く	28,066,857	5.4%	26,253,700	6.7%	1,813,157	6.9%
その他(13~24)	293,674,176	56.9%	174,211,907	44.4%	119,462,269	68.6%
合計(1~24)	516,411,976	100.0%	391,987,523	100.0%	124,424,453	31.7%



〔表4〕 市町別歳入内訳

(単位:千円)

市町名	1 地方税	2 地方譲与税	3 利子割交付金	4 配当割交付金	5 株式等譲渡所得割交付金	6 地方消費税交付金	7 ゴルフ場利用税交付金	8 自動車取得税交付金	9 自動車税環境性能割交付金	10 法人事業税交付金	11 地方特例交付金	12		
												地方交付税	うち普通交付税	うち特別交付税
福井市	44,480,240	959,254	43,290	183,971	215,017	6,046,814	29,711	0	82,904	472,636	268,978	11,596,114	9,029,470	2,566,644
敦賀市	13,199,993	227,810	10,183	43,254	50,499	1,462,205	12,972	0	18,027	80,984	70,462	1,456,323	1,087,773	368,550
小浜市	3,734,281	160,751	3,796	16,128	18,831	643,125	0	0	13,092	16,096	29,362	5,564,802	4,834,883	729,919
大野市	3,905,328	223,775	3,952	16,752	19,465	703,286	0	0	16,873	16,937	26,109	6,597,844	5,110,414	1,487,430
勝山市	2,729,877	163,650	2,865	12,149	14,125	496,342	0	0	13,569	21,959	18,808	4,391,197	3,445,722	945,475
鯖江市	9,773,908	252,727	9,614	40,875	47,811	1,452,821	318	0	22,913	77,125	86,230	4,536,953	3,684,259	852,694
あわら市	4,535,105	130,666	3,806	16,158	18,840	620,273	54,459	0	11,217	93,030	25,049	3,388,313	2,895,614	492,699
越前市	13,245,404	311,276	11,702	49,750	58,184	1,798,812	12,970	0	26,967	314,555	79,750	5,118,548	3,975,056	1,143,492
坂井市	12,532,147	332,629	12,775	54,261	63,344	1,882,121	24,529	0	29,761	121,157	99,650	7,896,750	7,020,233	876,517
永平寺町	2,062,416	82,305	2,561	10,873	12,677	421,824	0	0	6,953	7,460	16,919	4,084,218	3,430,463	653,755
池田町	253,365	50,060	276	1,170	1,347	54,470	0	0	2,208	908	1,541	1,903,561	1,657,125	246,436
南越前町	1,282,651	102,888	1,311	5,567	6,491	210,319	0	0	7,161	7,468	8,523	3,849,434	3,262,001	587,433
越前町	2,286,713	129,663	2,754	11,673	13,562	438,175	0	0	10,701	23,411	18,167	5,339,737	4,499,874	839,863
美浜町	2,795,054	60,433	1,327	5,636	6,569	216,903	0	0	5,072	12,793	9,397	1,046,709	857,100	189,609
高浜町	3,969,756	55,133	1,432	6,100	7,151	228,396	34	0	4,580	20,797	9,487	105,298	7,195	98,103
おおい町	4,284,881	84,695	1,074	4,566	5,327	187,191	0	0	5,650	14,637	8,420	283,290	139,953	143,337
若狭町	1,829,454	129,507	1,770	7,515	8,750	319,622	15,696	0	11,265	14,060	15,440	4,321,432	3,813,083	508,349
市計	108,136,283	2,762,538	101,983	433,298	506,116	15,105,799	134,959	0	235,323	1,214,479	704,398	50,546,844	41,083,424	9,463,420
町計	18,764,290	694,684	12,505	53,100	61,874	2,076,900	15,730	0	53,590	101,534	87,894	20,933,679	17,666,794	3,266,885
市町計	126,900,573	3,457,222	114,488	486,398	567,990	17,182,699	150,689	0	288,913	1,316,013	792,292	71,480,523	58,750,218	12,730,305

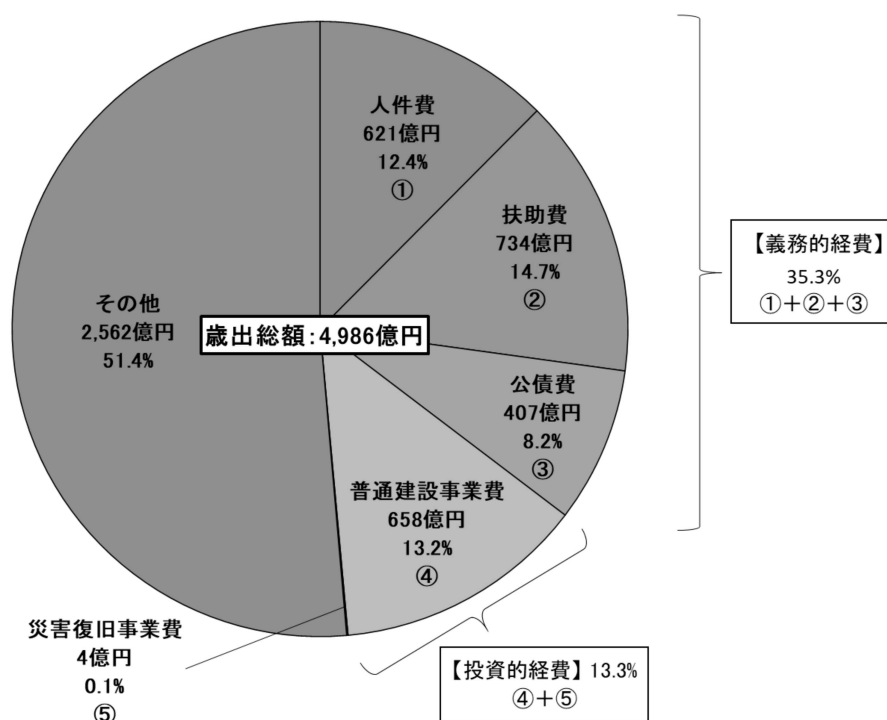
(単位:千円)

市町名	13 交通安全対策特別交付金	14 分担金及び負担金	15 使用料	16 手数料	17 国庫支出金	18 県支出金	19 財産収入	20 寄附金	21 繰入金	22 繰越金	23 諸収入	24		歳入合計
												地方債	臨時財政対策債除く	
福井市	38,883	203,336	818,667	357,056	49,750,618	10,117,896	9,496,992	339,686	41,357	2,468,500	4,079,535	8,966,498	4,855,255	151,057,953
敦賀市	8,368	541,058	416,663	70,641	14,343,330	2,636,787	76,433	3,424,587	1,457,720	1,867,560	1,045,666	4,592,700	3,692,700	47,114,225
小浜市	2,834	226,759	168,362	71,798	5,535,909	1,768,245	163,602	235,022	182,032	561,443	509,728	971,960	617,261	20,597,958
大野市	3,328	19,010	150,853	24,938	6,783,091	2,177,905	58,920	76,872	932,914	888,798	270,806	1,906,300	1,535,500	24,824,056
勝山市	2,454	87,240	92,102	14,854	4,730,159	1,171,782	37,892	88,181	408,881	304,653	315,289	1,169,505	876,267	16,287,533
鯖江市	8,229	164,044	228,117	32,854	12,686,340	2,517,098	130,591	262,383	813,800	790,189	757,128	2,741,788	1,957,888	37,433,856
あわら市	2,958	218,062	95,377	68,706	5,434,590	1,246,035	65,626	114,347	571,768	547,345	322,009	1,419,538	917,808	19,003,277
越前市	7,140	178,690	365,634	43,681	14,779,956	2,807,273	157,369	471,974	2,076,047	1,124,779	747,055	2,525,320	1,540,500	46,312,836
坂井市	9,673	419,301	278,789	207,119	15,220,950	3,158,063	57,152	1,296,213	1,954,347	1,534,512	4,161,934	6,841,945	5,659,000	58,189,122
永平寺町	1,516	10,305	163,004	12,974	3,000,523	599,719	16,878	19,263	165,768	274,009	145,981	690,200	480,200	11,808,346
池田町	0	5,381	31,951	2,081	519,960	285,472	10,130	1,391	12,219	378,461	68,104	524,650	473,200	4,108,706
南越前町	1,161	28,164	60,568	6,995	2,555,267	923,810	55,834	74,277	122,162	436,884	244,261	804,200	804,200	10,795,396
越前町	1,553	49,406	104,580	12,464	4,125,427	1,073,172	74,469	179,196	768,967	730,272	213,840	2,910,300	2,640,300	18,518,202
美浜町	1,013	55,051	178,495	5,477	3,309,313	1,367,680	49,168	184,176	338,576	772,722	262,452	1,179,378	924,600	11,863,394
高浜町	884	31,222	50,355	14,376	4,083,995	1,918,102	47,099	58,424	391,320	949,987	599,684	490,500	490,500	13,044,112
おおい町	905	18,621	29,486	13,044	3,745,529	1,825,021	43,879	19,142	672,595	309,398	266,873	0	0	11,824,224
若狭町	1,558	86,360	136,618	8,470	2,758,350	1,149,380	90,172	161,870	832,291	589,454	319,937	819,809	601,678	13,628,780
市計	83,867	2,057,500	2,614,564	891,647	129,264,943	27,601,084	10,244,577	6,309,265	8,438,866	10,087,779	12,209,150	31,135,554	21,652,179	420,820,816
町計	8,590	284,510	755,057	75,881	24,098,364	9,142,356	387,629	697,739	3,303,898	4,441,187	2,121,132	7,419,037	6,414,678	95,591,160
市町計	92,457	2,342,010	3,369,621	967,528	153,363,307	36,743,440	10,632,206	7,007,004	11,742,764	14,528,966	14,330,282	38,554,591	28,066,857	516,411,976

## 4 歳出 (9頁表5, 表6、11頁表7, 表8参照)

補助費等、普通建設事業費等が増加したことにより、総額は前年度を上回った。

### (1) 性質別歳出 (9頁表5, 表6参照)



#### ア 義務的経費 (人件費、扶助費、公債費)

会計年度任用職員制度の導入による人件費の増加などにより、前年度と比べて134億1,227万円増(+8.2%)の1,762億4,630万円となった。

#### イ 投資的経費 (普通建設事業費、災害復旧事業費)

災害復旧事業費は減少(△25.3%)した一方、高速交通体系の整備に向けたまちづくり事業の本格化などによる普通建設事業費の増加(+19.5%)により、前年度と比べて106億500万円増(+19.1%)の661億8,943万円となった。

#### ウ その他経費 (物件費、補助費等)

特別定額給付金事業の実施による補助費等の増加などにより、前年度と比べて973億1,431万円増(+61.3%)の2,561億8,241万円となった。

〔表5〕 歳出の状況（性質別）

（単位：千円）

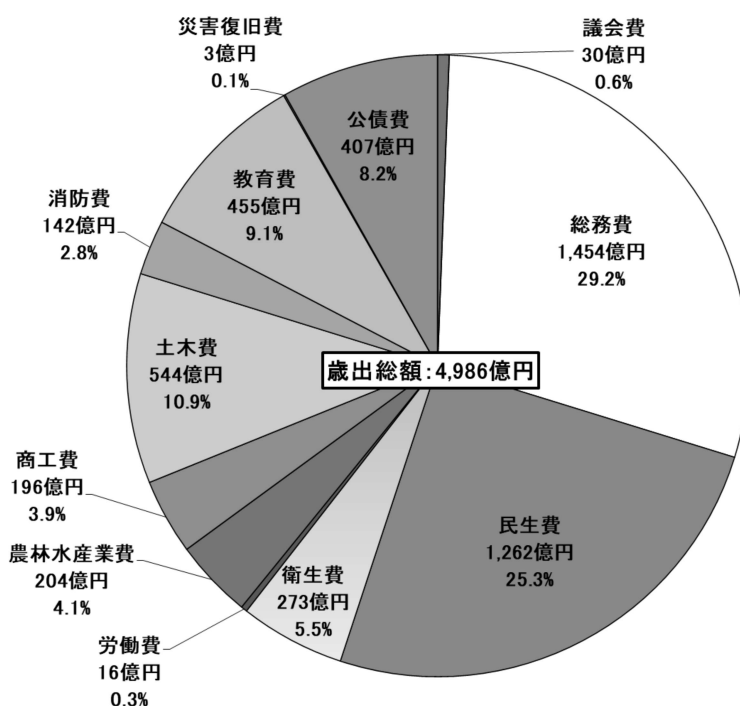
項目	令和2年度		令和元年度		増減額 C(A-B)	増減率 D(C/B)
	決算額 A	構成比	決算額 B	構成比		
1.人件費	62,067,986	12.4%	54,526,345	14.5%	7,541,641	13.8%
2.扶助費	73,456,154	14.7%	71,074,202	18.8%	2,381,952	3.4%
3.公債費	40,722,158	8.2%	37,233,483	9.9%	3,488,675	9.4%
義務的経費(1~3)	176,246,298	35.3%	162,834,030	43.2%	13,412,268	8.2%
4.普通建設事業費	65,831,981	13.2%	55,105,724	14.6%	10,726,257	19.5%
うち補助事業費	30,832,537	6.2%	23,394,957	6.2%	7,437,580	31.8%
うち単独事業費	34,903,674	7.0%	29,337,520	7.8%	5,566,154	19.0%
5.災害復旧事業費	357,448	0.1%	478,703	0.1%	△121,255	△25.3%
6.失業対策事業費	0	0.0%	0	0.0%	0	-
投資的経費(4~6)	66,189,429	13.3%	55,584,427	14.7%	10,605,002	19.1%
7.物件費	55,850,680	11.2%	53,014,445	14.0%	2,836,235	5.3%
8.維持補修費	8,255,896	1.7%	3,382,246	0.9%	4,873,650	144.1%
9.補助費等	134,856,729	27.0%	50,892,551	13.5%	83,964,178	165.0%
10.積立金	18,522,161	3.7%	11,262,870	3.0%	7,259,291	64.5%
11.投資および出資金	421,956	0.1%	476,695	0.1%	△54,739	△11.5%
12.貸付金	4,367,135	0.9%	4,512,597	1.2%	△145,462	△3.2%
13.繰出金	33,907,855	6.8%	35,326,696	9.4%	△1,418,841	△4.0%
14.前年度繰上充用金	0	0.0%	0	0.0%	0	-
その他経費(7~14)	256,182,412	51.4%	158,868,100	42.1%	97,314,312	61.3%
合計(1~14)	498,618,139	100.0%	377,286,557	100.0%	121,331,582	32.2%

〔表6〕 市町別歳出内訳（性質別）

（単位：千円）

市町名	1 人件費	2 扶助費	3 公債費	4 普通建設 事業費	うち補助 事業費	うち単独 事業費	5 災害 復旧 事業費	6 失業 対策 事業費	7 物件費	8 維持 補修費	9 補助費 等	10 積立金	11 投資・ 出資金	12 貸付金	13 繰出金	14 前年度 繰上 充用金	歳出合計
福井市	19,174,494	28,326,339	17,034,127	12,958,907	7,924,731	5,029,808	72,365	0	14,085,689	2,595,930	36,529,194	4,671,401	120,121	1,415,805	10,413,525	0	147,397,877
敦賀市	4,588,522	5,780,830	1,942,018	8,304,611	4,312,194	3,992,417	1,235	0	6,673,226	490,875	12,232,195	1,817,812	0	422,300	2,374,161	0	44,627,785
小浜市	2,615,166	2,636,957	1,722,928	2,201,376	1,444,977	756,399	0	0	2,350,728	190,557	5,987,403	591,054	23,753	205,000	1,394,052	0	19,918,974
大野市	3,213,922	3,244,861	1,560,557	3,832,561	2,558,907	1,273,654	7,532	0	2,922,756	987,108	5,473,949	938,948	43,993	134,100	1,559,936	0	23,920,223
勝山市	2,364,728	2,409,779	1,123,873	2,004,379	742,634	1,261,745	5,389	0	1,348,961	493,442	3,735,711	643,189	0	330,570	1,335,464	0	15,795,485
鯖江市	4,069,977	6,726,686	2,652,411	4,127,138	2,116,088	1,919,648	0	0	2,924,734	551,858	12,235,170	431,900	0	550,110	2,112,238	0	36,382,222
あわら市	2,435,988	2,775,072	1,447,549	2,225,823	1,336,190	889,633	8,101	0	1,669,116	189,794	5,801,407	426,256	0	99,200	1,022,595	0	18,100,901
越前市	5,060,596	7,451,045	3,945,891	4,030,309	2,096,598	1,933,711	2,012	0	4,668,678	423,541	15,017,771	1,942,271	37,581	90,400	2,498,888	0	45,168,983
坂井市	6,352,908	7,283,845	3,954,595	8,272,219	1,804,128	6,468,091	7,830	0	6,353,332	645,055	16,776,873	3,547,227	191,497	413,000	2,850,531	0	56,648,912
永平寺町	2,072,583	971,412	859,892	851,361	104,200	747,161	2,693	0	1,401,331	410,787	3,246,295	270,863	0	41,000	1,187,065	0	11,315,282
池田町	598,258	157,800	406,146	814,508	295,671	518,837	0	0	337,948	111,818	770,724	139,079	0	2,750	336,800	0	3,675,831
南越前町	1,360,360	769,401	748,356	2,364,642	788,512	1,576,130	1,430	0	1,495,023	204,495	2,121,910	62,739	95	43,000	934,070	0	10,105,521
越前町	1,993,437	2,038,587	1,145,248	3,943,242	1,111,987	2,831,255	165,278	0	2,083,541	293,186	4,268,249	506,420	0	41,600	1,357,898	0	17,836,686
美浜町	1,575,230	636,419	406,900	2,959,159	1,312,302	1,646,857	0	0	1,476,261	113,339	2,338,785	695,955	2,400	62,500	855,491	0	11,122,439
高浜町	1,494,155	549,785	271,649	3,268,477	1,432,843	1,835,634	0	0	1,928,439	90,867	2,389,297	673,043	0	422,400	1,298,207	0	12,386,319
おおい町	1,413,971	801,034	217,047	2,214,159	466,759	1,747,400	83,583	0	2,467,443	284,001	2,365,727	277,033	0	79,500	1,097,444	0	11,300,942
若狭町	1,683,691	896,302	1,282,971	1,459,110	983,816	475,294	0	0	1,663,494	179,243	3,566,069	886,971	2,516	13,900	1,279,490	0	12,913,757
市計	49,876,301	66,635,414	35,383,949	47,957,323	24,336,447	23,525,106	104,464	0	42,997,200	6,568,160	113,789,673	15,010,058	416,945	3,660,485	25,561,390	0	407,961,362
町計	12,191,685	6,820,740	5,338,209	17,874,658	6,496,090	11,378,568	252,984	0	12,853,480	1,687,736	21,067,056	3,512,103	5,011	706,650	8,346,465	0	90,656,777
市町計	62,067,986	73,456,154	40,722,158	65,831,981	30,832,537	34,903,674	357,448	0	55,850,680	8,255,896	134,856,729	18,522,161	421,956	4,367,135	33,907,855	0	498,618,139

(2) 目的別歳出 (11頁表7, 表8参照)



ア 総務費

特別定額給付金事業の実施などにより、前年度と比べて905億3,319万円増(+164.9%)の1,454億4,630万円となった。

イ 土木費

高速交通体系の整備に向けたまちづくり事業の本格化や除排雪経費の増加などにより、前年度と比べて141億793万円増(+35.0%)の543億5,952万円となった。

ウ 教育費

教育用PC端末の購入や学校ネットワーク環境の整備などにより、前年度と比べて87億5,999万円増(+23.8%)の454億9,190万円となった。

〔表7〕 歳出の状況（目的別）

（単位：千円）

項目	令和2年度		令和元年度		増減額 C(A-B)	増減率 D(C/B)
	決算額 A	構成比	決算額 B	構成比		
1.議会費	3,016,505	0.6%	3,182,484	0.8%	△165,979	△5.2%
2.総務費	145,446,304	29.2%	54,913,111	14.5%	90,533,193	164.9%
3.民生費	126,199,027	25.3%	123,258,948	32.7%	2,940,079	2.4%
4.衛生費	27,278,361	5.5%	25,555,758	6.8%	1,722,603	6.7%
5.労働費	1,564,642	0.3%	1,737,006	0.5%	△172,364	△9.9%
6.農林水産業費	20,361,223	4.1%	24,933,994	6.6%	△4,572,771	△18.3%
7.商工費	19,600,696	3.9%	15,187,823	4.0%	4,412,873	29.1%
8.土木費	54,359,522	10.9%	40,251,588	10.7%	14,107,934	35.0%
9.消防費	14,217,258	2.8%	13,818,222	3.7%	399,036	2.9%
10.教育費	45,491,896	9.1%	36,731,911	9.7%	8,759,985	23.8%
11.災害復旧費	357,448	0.1%	478,703	0.1%	△121,255	△25.3%
12.公債費	40,722,987	8.2%	37,234,428	9.9%	3,488,559	9.4%
13.諸支出金	2,270	0.0%	2,581	0.00%	△311	△12.0%
14.前年度繰上充用金	0	0.0%	0	0.0%	0	-
合計(1~14)	498,618,139	100.0%	377,286,557	100.0%	121,331,582	32.2%

〔表8〕 市町別歳出内訳（目的別）

（単位：千円）

市町名	1 議会費	2 総務費	3 民生費	4 衛生費	5 労働費	6 農林水 産業費	7 商工費	8 土木費	9 消防費	10 教育費	11 災害 復旧費	12 公債費	13 諸支出金	14 前年度 繰上 充用金	歳出合計
福井市	650,411	38,743,519	44,484,424	6,110,685	405,649	3,427,153	4,103,794	18,567,880	3,447,520	10,350,350	72,365	17,034,127	0	0	147,397,877
敦賀市	271,179	14,703,462	10,099,700	2,941,911	140,743	409,370	2,737,843	3,588,417	1,124,437	6,667,470	1,235	1,942,018	0	0	44,627,785
小浜市	174,870	5,439,891	4,624,494	1,859,558	164,988	859,376	845,757	1,943,942	582,789	1,700,381	0	1,722,928	0	0	19,918,974
大野市	178,203	6,007,521	5,454,965	1,423,409	131,758	1,349,742	880,192	4,219,476	715,661	1,991,048	7,532	1,560,716	0	0	23,920,223
勝山市	155,633	4,164,233	3,921,558	771,580	114,459	784,440	996,268	1,660,163	544,794	1,553,095	5,389	1,123,873	0	0	15,795,485
鯖江市	224,366	10,127,365	10,842,632	2,046,341	90,257	1,168,205	1,631,214	2,845,599	914,558	3,838,604	0	2,653,081	0	0	36,382,222
あわら市	147,923	4,619,582	4,665,996	826,040	30,592	742,410	707,099	2,736,186	602,714	1,566,709	8,101	1,447,549	0	0	18,100,901
越前市	236,177	14,527,881	11,944,549	2,172,335	159,929	1,295,875	2,176,179	3,946,125	1,340,561	3,421,469	2,012	3,945,891	0	0	45,168,983
坂井市	272,583	20,793,523	14,243,996	2,512,479	81,120	1,901,873	1,386,496	3,394,429	1,671,474	6,428,514	7,830	3,954,595	0	0	56,648,912
永平寺町	109,310	3,383,060	2,764,476	662,203	28,137	529,368	258,585	1,272,819	336,493	1,108,246	2,693	859,892	0	0	11,315,282
池田町	52,195	1,166,231	445,728	146,986	2,750	567,107	171,589	365,251	91,361	260,487	0	406,146	0	0	3,675,831
南越前町	84,975	2,156,459	1,849,832	573,009	18,000	808,025	528,519	2,036,304	342,434	958,178	1,430	748,356	0	0	10,105,521
越前町	92,164	6,482,851	3,466,207	1,080,964	45,255	847,197	918,319	1,373,804	568,484	1,650,915	165,278	1,145,248	0	0	17,836,686
美浜町	91,707	3,137,910	1,587,370	949,184	35,574	865,639	326,318	1,993,088	746,874	981,875	0	406,900	0	0	11,122,439
高浜町	94,495	3,235,653	1,783,556	759,782	43,199	2,238,021	516,497	2,226,308	425,716	789,173	0	271,649	2,270	0	12,386,319
おおい町	95,767	2,753,493	1,721,895	1,174,173	49,793	1,566,447	751,714	1,301,628	356,973	1,228,429	83,583	217,047	0	0	11,300,942
若狭町	84,547	4,003,670	2,297,649	1,267,722	22,439	1,000,975	664,313	888,103	404,415	996,953	0	1,282,971	0	0	12,913,757
市計	2,311,345	119,126,977	110,282,314	20,664,338	1,319,495	11,938,444	15,464,842	42,902,217	10,944,508	37,517,640	104,464	35,384,778	0	0	407,961,362
町計	705,160	26,319,327	15,916,713	6,614,023	245,147	8,422,779	4,135,854	11,457,305	3,272,750	7,974,256	252,984	5,338,209	2,270	0	90,656,777
市町計	3,016,505	145,446,304	126,199,027	27,278,361	1,564,642	20,361,223	19,600,696	54,359,522	14,217,258	45,491,896	357,448	40,722,987	2,270	0	498,618,139

## 5 経常収支比率、地方債現在高、積立金現在高

(12頁表9、13頁表10、14頁表11参照)

経常収支比率は0.9ポイント減少し91.7%となった。

### (1) 経常収支比率（財政構造の硬直性を表す指標）

県内市町平均は、前年度から0.9ポイント減少し、91.7%となった。

なお、前年度と比べて増加したのは6市町、減少したのは11市町となった。

〔表9〕 市町別経常収支比率

市町名	経常収支比率(%)		増減 C(A-B)	(参考) 財政力指数 (3か年平均)
	令和2年度 A	令和元年度 B		
福井市	92.8	93.1	△ 0.3	0.83
敦賀市	94.6	93.8	0.8	0.92
小浜市	95.2	98.4	△ 3.2	0.43
大野市	97.9	98.6	△ 0.7	0.42
勝山市	92.5	92.7	△ 0.2	0.44
鯖江市	89.2	88.9	0.3	0.69
あわら市	89.1	90.1	△ 1.0	0.60
越前市	91.2	92.0	△ 0.8	0.75
坂井市	91.1	90.8	0.3	0.65
永平寺町	97.1	95.6	1.5	0.39
池田町	79.9	82.6	△ 2.7	0.14
南越前町	88.5	89.9	△ 1.4	0.29
越前町	97.6	98.7	△ 1.1	0.34
美浜町	93.2	92.7	0.5	0.74
高浜町	89.7	94.3	△ 4.6	1.03
おおい町	92.3	90.8	1.5	1.00
若狭町	87.6	90.8	△ 3.2	0.33
単純平均	91.7	92.6	△ 0.9	0.59

## (2) 地方債現在高

前年度と比べて3億5,271万円減の4,098億1,247万円となった(臨時財政対策債を除くと7億7,434万円増の2,620億6,466万円)。

なお、前年度と比べて増加したのは11市町、減少したのは6市町となった。

〔表10〕 市町別地方債現在高

(単位:千円)

市町名	令和2年度 A		令和元年度 B		増減額 C(A-B)	増減率 D(C/B)
		うち臨時財政 対策債を除く現在高		うち臨時財政 対策債を除く現在高		
福井市	142,913,757	92,060,320	150,296,227	99,941,350	△7,382,470	△4.9%
敦賀市	24,884,425	14,616,766	22,131,650	12,114,157	2,752,775	12.4%
小浜市	15,922,381	10,077,655	16,574,968	10,641,307	△652,587	△3.9%
大野市	13,409,299	6,348,645	13,013,701	5,722,350	395,598	3.0%
勝山市	12,588,359	7,791,720	12,493,453	7,589,415	94,906	0.8%
鯖江市	25,683,144	14,104,166	25,475,562	13,834,004	207,582	0.8%
あわら市	17,457,731	10,336,831	17,443,162	10,295,081	14,569	0.1%
越前市	47,082,230	31,133,912	48,314,030	32,083,429	△1,231,800	△2.5%
坂井市	56,919,894	39,304,113	53,814,191	35,983,829	3,105,703	5.8%
永平寺町	8,986,416	5,360,935	9,121,675	5,340,572	△135,259	△1.5%
池田町	3,340,352	2,735,852	3,214,144	2,578,352	126,208	3.9%
南越前町	5,855,800	5,142,018	5,770,491	4,848,729	85,309	1.5%
越前町	12,733,458	9,570,990	10,925,484	7,599,280	1,807,974	16.5%
美浜町	6,132,393	3,001,207	5,332,249	2,217,742	800,144	15.0%
高浜町	3,961,539	3,243,309	3,733,059	2,951,593	228,480	6.1%
おおい町	1,586,842	998,496	1,776,520	1,078,322	△189,678	△10.7%
若狭町	10,354,448	6,237,724	10,734,615	6,470,807	△380,167	△3.5%
市計	356,861,220	225,774,128	359,556,944	228,204,922	△2,695,724	△0.7%
町計	52,951,248	36,290,531	50,608,237	33,085,397	2,343,011	4.6%
市町計	409,812,468	262,064,659	410,165,181	261,290,319	△352,713	△0.1%

### (3) 積立金現在高

前年度と比べて70億2,886万円増の962億7,429万円となった。

なお、前年度と比べて増加したのは11市町、減少したのは6市町となった。

〔表11〕 市町別積立金現在高

(単位:千円)

市町名	令和2年度 A			令和元年度 B	増減額 C(A-B)	増減率 D(C/B)	
	うち 財政調整基金	うち 減債基金	うち その他 特定目的基金				
福井市	8,291,660	1,072,510	202,705	7,016,445	3,661,621	4,630,039	126.4%
敦賀市	12,665,359	3,123,517	1,981,113	7,560,729	12,305,266	360,093	2.9%
小浜市	2,511,393	1,825,984	365,289	320,120	2,102,371	409,022	19.5%
大野市	4,234,544	1,807,193	429,011	1,998,340	4,209,732	24,812	0.6%
勝山市	2,350,155	1,619,598	354,065	376,492	2,115,848	234,307	11.1%
鯖江市	4,498,300	2,877,700	728,100	892,500	4,880,200	△ 381,900	△ 7.8%
あわら市	4,881,520	2,614,000	148,493	2,119,027	5,027,032	△ 145,512	△ 2.9%
越前市	4,078,579	2,550,191	14,496	1,513,892	4,212,359	△ 133,780	△ 3.2%
坂井市	8,404,337	3,039,177	35,870	5,329,290	6,811,458	1,592,879	23.4%
永平寺町	4,002,730	1,847,891	17,011	2,137,828	3,884,772	117,958	3.0%
池田町	3,225,093	1,345,150	270,756	1,609,187	3,097,757	127,336	4.1%
南越前町	4,528,934	2,201,512	508,090	1,819,332	4,587,213	△ 58,279	△ 1.3%
越前町	6,314,757	2,738,337	299,772	3,276,648	6,575,133	△ 260,376	△ 4.0%
美浜町	4,316,630	1,160,152	54,432	3,102,046	3,920,618	396,012	10.1%
高浜町	5,821,470	2,470,916	157,154	3,193,400	5,539,747	281,723	5.1%
おおい町	14,232,353	6,527,859	2,328,539	5,375,955	14,455,835	△ 223,482	△ 1.5%
若狭町	1,916,473	1,073,945	51,561	790,967	1,858,465	58,008	3.1%
市計	51,915,847	20,529,870	4,259,142	27,126,835	45,325,887	6,589,960	14.5%
町計	44,358,440	19,365,762	3,687,315	21,305,363	43,919,540	438,900	1.0%
市町計	96,274,287	39,895,632	7,946,457	48,432,198	89,245,427	7,028,860	7.9%



## 6 健全化判断比率・資金不足比率（16頁表12、17頁表13参照）

健全化判断比率が早期健全化基準以上となった団体はない。  
資金不足比率が経営健全化基準以上の公営企業会計はない。

### （1）健全化判断比率

地方公共団体の財政の健全化に関する法律（健全化法）で定められた地方公共団体の財政状況を客観的に表す以下の4指標

#### ア 実質赤字比率（一般会計等の赤字の程度を表す指標）

- ・ 実質赤字額がある市町はなく  
早期健全化基準以上の市町はなし〔元年度決算と同じ〕

#### イ 連結実質赤字比率（地方公共団体全体としての赤字の程度を表す指標）

- ・ 連結実質赤字額がある市町はなく  
早期健全化基準以上の市町はなし〔元年度決算と同じ〕

#### ウ 実質公債費比率（実質的な公債費の大きさを表す指標）

- ・ 早期健全化基準（25%）以上の市町はなし〔元年度決算と同じ〕
- ・ 全市町が起債許可基準（18%）未満
- ・ 前年度と比べて比率が減少もしくは同率となったのは9市町、増加したのは8市町

#### エ 将来負担比率（将来負担する可能性のある負債等の残高の程度を表す指標）

- ・ 早期健全化基準（350%）以上の市町はなし〔元年度決算と同じ〕
- ・ 前年度と比べて比率が減少もしくは同率となったのは13市町、増加したのは4市町

### （2）資金不足比率（資金不足を料金収入規模と比較して経営状況の深刻度を表す指標）

- ・ 資金不足額がある公営企業会計はなく  
経営健全化基準（20%）以上の公営企業会計はなし〔元年度決算：1会計〕

〔表12〕 市町別健全化判断比率

(単位:%ポイント)

市町名	実質赤字比率			連結実質赤字比率			実質公債費比率			将来負担比率		
	令和2年度 A	令和元年度 B	増減 C(A-B)	令和2年度 D	令和元年度 E	増減 F(D-E)	令和2年度 G	令和元年度 H	増減 I(G-H)	令和2年度 J	令和元年度 K	増減 L(J-K)
福井市	- (11.25)	- (11.25)	0.0	- (16.25)	- (16.25)	0.0	10.4	10.3	0.1	67.3	95.6	△28.3
敦賀市	- (12.67)	- (12.70)	0.0	- (17.67)	- (17.70)	0.0	6.1	6.4	△0.3	-	-	-
小浜市	- (13.41)	- (13.50)	0.0	- (18.41)	- (18.50)	0.0	12.0	11.8	0.2	104.3	122.1	△17.8
大野市	- (13.28)	- (13.30)	0.0	- (18.28)	- (18.30)	0.0	8.6	8.4	0.2	40.4	48.5	△8.1
勝山市	- (14.01)	- (14.08)	0.0	- (19.01)	- (19.08)	0.0	8.5	8.5	0.0	79.8	80.2	△0.4
鯖江市	- (12.73)	- (12.79)	0.0	- (17.73)	- (17.79)	0.0	6.5	7.1	△0.6	-	-	-
あわら市	- (13.59)	- (13.64)	0.0	- (18.59)	- (18.64)	0.0	6.9	7.0	△0.1	47.6	46.1	1.5
越前市	- (12.48)	- (12.51)	0.0	- (17.48)	- (17.51)	0.0	11.1	11.6	△0.5	132.3	126.2	6.1
坂井市	- (12.22)	- (12.29)	0.0	- (17.22)	- (17.29)	0.0	6.5	6.3	0.2	65.6	78.4	△12.8
永平寺町	- (14.33)	- (14.44)	0.0	- (19.33)	- (19.44)	0.0	7.7	7.5	0.2	1.4	9.1	△7.7
池田町	- (15.00)	- (15.00)	0.0	- (20.00)	- (20.00)	0.0	5.9	5.3	0.6	-	-	-
南越前町	- (14.95)	- (15.00)	0.0	- (19.95)	- (20.00)	0.0	5.6	7.8	△2.2	-	-	-
越前町	- (13.84)	- (13.91)	0.0	- (18.84)	- (18.91)	0.0	9.4	9.1	0.3	25.9	16.2	9.7
美浜町	- (15.00)	- (15.00)	0.0	- (20.00)	- (20.00)	0.0	8.8	9.2	△0.4	92.0	74.4	17.6
高浜町	- (15.00)	- (15.00)	0.0	- (20.00)	- (20.00)	0.0	8.1	7.6	0.5	-	-	-
おおい町	- (15.00)	- (15.00)	0.0	- (20.00)	- (20.00)	0.0	1.1	1.2	△0.1	-	-	-
若狭町	- (14.31)	- (14.44)	0.0	- (19.31)	- (19.44)	0.0	15.3	15.5	△0.2	81.9	97.5	△15.6
市平均	/	/	/	/	/	/	8.5	8.6	-0.1	59.7	66.3	△6.6
町平均	/	/	/	/	/	/	7.7	7.9	-0.2	25.2	24.7	0.5
市町平均	/	/	/	/	/	/	8.1	8.3	△0.2	43.4	46.7	△3.3

※実質赤字額、連結実質赤字額がない場合および将来負担比率が算定されない場合は、「-」と表記

※実質赤字額と連結実質赤字比率の( )内は、各団体の早期健全化基準

※平均欄は、各市町の数値の単純平均

## 【基準】

財政再生基準	20.0%	30.0%	35.0%	-
早期健全化基準	11.25~15.0%	16.25~20.0%	25.0%	350.0%
(参考)起債許可基準	2.50~10.0%	-	18.0%	-

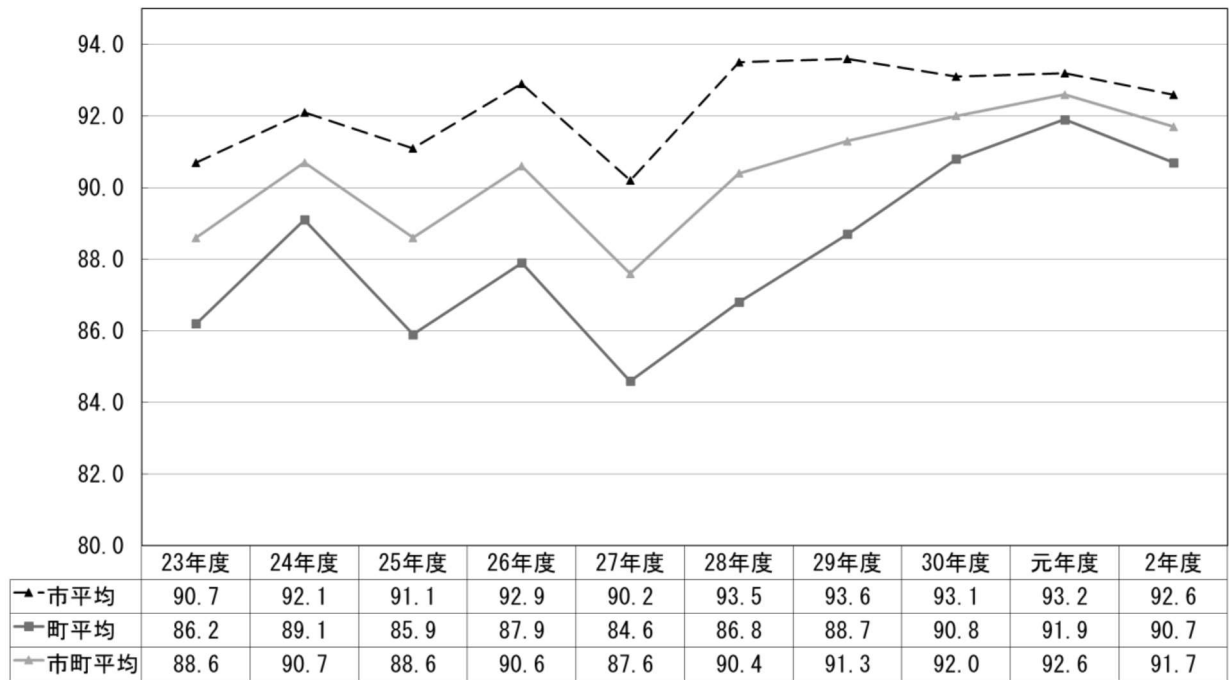
※実質赤字比率および連結実質赤字比率については、標準財政規模に応じて変動

[表 13] 会計別資金不足比率

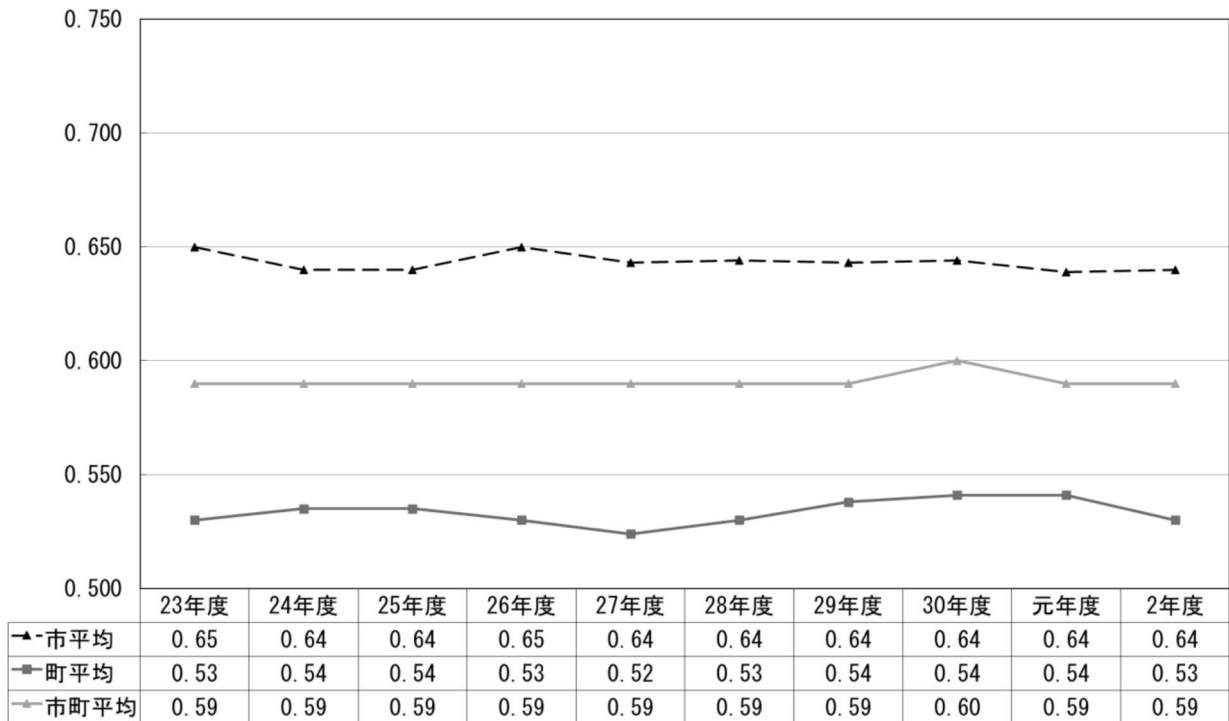
(単位: %ポイント)

団体名	公営企業会計名	令和2年度 A	令和元年度 B	増減 C(A-B)	団体名	公営企業会計名	令和2年度 A	令和元年度 B	増減 C(A-B)			
福井市	下水道事業会計	-	-	0.0	永平寺町	上水道事業	-	-	0.0			
	ガス事業会計		-	-		下水道事業特別会計	-	-	0.0			
	水道事業会計	-	-	0.0		農業集落排水事業特別会計	-	-	0.0			
	簡易水道事業会計	-	-	0.0	池田町	簡易水道特別会計	-	-	0.0			
	中央卸売市場特別会計	-	-	0.0		下水道事業特別会計	-	-	0.0			
	集落排水特別会計	-	-	0.0		農業集落排水事業特別会計	-	-	0.0			
	地域生活排水特別会計	-	-	0.0	南越前町	水道事業会計	-	-	0.0			
	宅地造成特別会計	-	-	0.0		個別排水処理施設特別会計	-	-	0.0			
				農業集落排水特別会計		-	-	0.0				
敦賀市	市立敦賀病院事業会計	-	-	0.0	越前町	下水道特別会計	-	-	0.0			
	水道事業会計	-	-	0.0		越前町上水道事業会計	-	-	0.0			
	下水道事業会計	-	-	0.0		越前町国民健康保険病院事業会計	-	-	0.0			
	港湾施設事業特別会計	-	-	0.0	越前町簡易水道事業特別会計	-	-	0.0				
	産業団地整備事業特別会計	-	-	0.0	越前町公共下水道事業特別会計	-	-	0.0				
小浜市	水道事業会計	-	-	0.0	美浜町	越前町集落排水事業特別会計	-	-	0.0			
	簡易水道事業特別会計		-	-		上水道事業会計	-	-	0.0			
	下水道事業特別会計	-	-	0.0		簡易水道事業特別会計	-	-	0.0			
	農業集落排水事業特別会計	-	-	0.0	集落排水処理事業特別会計	-	-	0.0				
	漁業集落環境整備事業特別会計	-	-	0.0	公共下水道事業特別会計	-	-	0.0				
大野市	水道事業会計	-	-	0.0	高浜町	産業団地事業特別会計	-	-	0.0			
	簡易水道事業特別会計	-	-	0.0		住宅団地事業特別会計	-	-	0.0			
	農業集落排水事業特別会計	-	-	0.0		水道事業特別会計	-	-	0.0			
	下水道事業特別会計	-	-	0.0		簡易水道事業特別会計	-	-	0.0			
勝山市	下水道事業特別会計	-	-	0.0		公共下水道事業特別会計	-	-	0.0			
	農業集落排水事業特別会計	-	-	0.0		集落排水事業特別会計	-	-	0.0			
	水道事業会計	-	-	0.0								
鯖江市	鯖江市総合開発事業特別会計	-	-	0.0	おおい町	簡易水道事業	-	-	0.0			
	鯖江市水道事業会計	-	-	0.0		特定環境保全公共下水道事業	-	-	0.0			
	鯖江市公共下水道事業会計	-	-	0.0		農業集落排水事業	-	-	0.0			
	鯖江市農業集落排水事業会計	-	-	0.0	若狭町	簡易水道事業特別会計	-	-	0.0			
				農業集落排水処理事業特別会計		-	-	0.0				
				漁業集落排水処理事業特別会計		-	-	0.0				
				公共下水道事業特別会計		-	-	0.0				
				土地開発事業特別会計		-	-	0.0				
あわら市	水道事業会計	-	-	0.0		水道事業会計	-	-	0.0			
	公共下水道事業会計	-	-	0.0		工業用水道事業会計	-	-	0.0			
	芦原温泉上水道財産区	-	-	0.0		国民健康保険上中診療所事業会計	-	-	0.0			
越前市	水道事業会計	-	-	0.0	公立小浜病院組合	公立小浜病院組合病院事業会計	-	5.9	-5.9			
	工業用水道事業会計	-	-	0.0		五領川公共下水道事務組合	五領川下水道事業会計	-	-	0.0		
	下水道事業会計	-	-	-								
	下水道特別会計		44.8	-								
	農業集落排水事業特別会計		-	-								
	林業集落排水事業特別会計		-	-								
産業団地造成事業特別会計		-	-									
坂井市	水道事業会計	-	-	0.0	公立丹南病院組合	公立丹南病院組合病院事業会計	-	-	0.0			
	公共下水道事業会計	-	-	0.0	※資金不足額がない場合は、「-」と表記							
	農業集落排水事業会計	-	-	0.0	【基準】							
	病院事業会計	-	-	0.0	<table border="1"> <tr> <td>経営健全化団体基準</td> <td>20.0%</td> </tr> <tr> <td>(参考)起債許可基準</td> <td>10.0%</td> </tr> </table>					経営健全化団体基準	20.0%	(参考)起債許可基準
経営健全化団体基準	20.0%											
(参考)起債許可基準	10.0%											

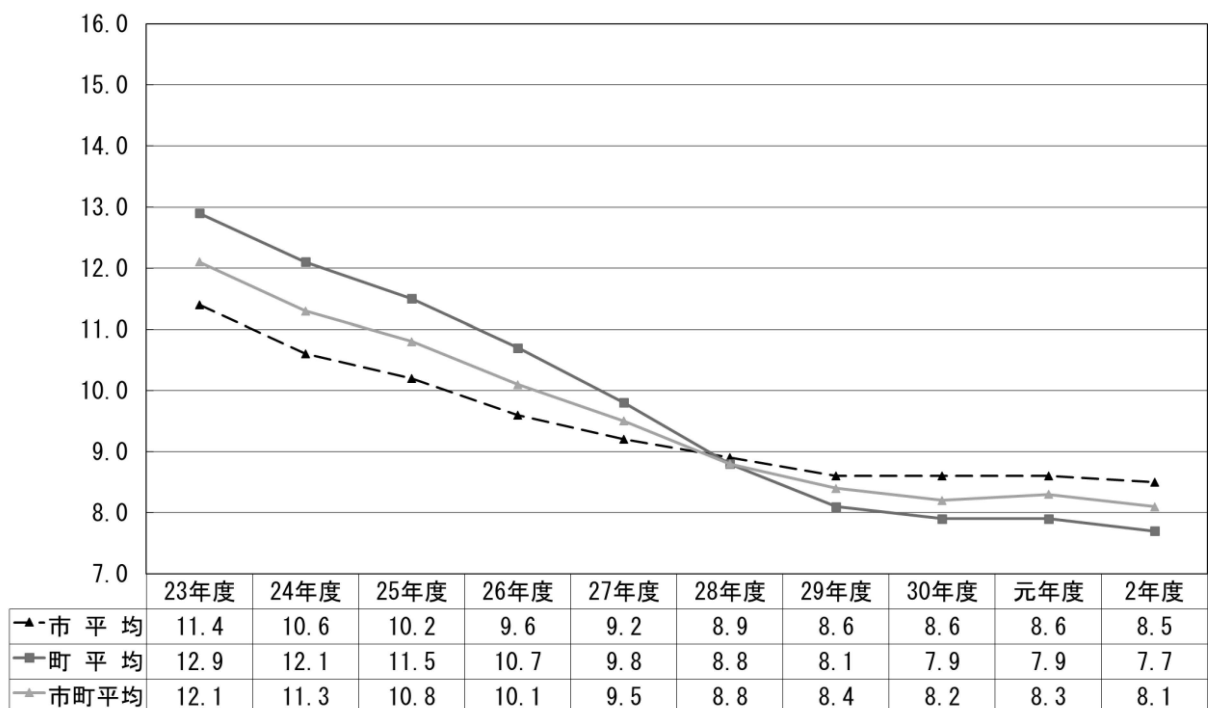
(%) 経常収支比率の推移（過去10ヵ年）



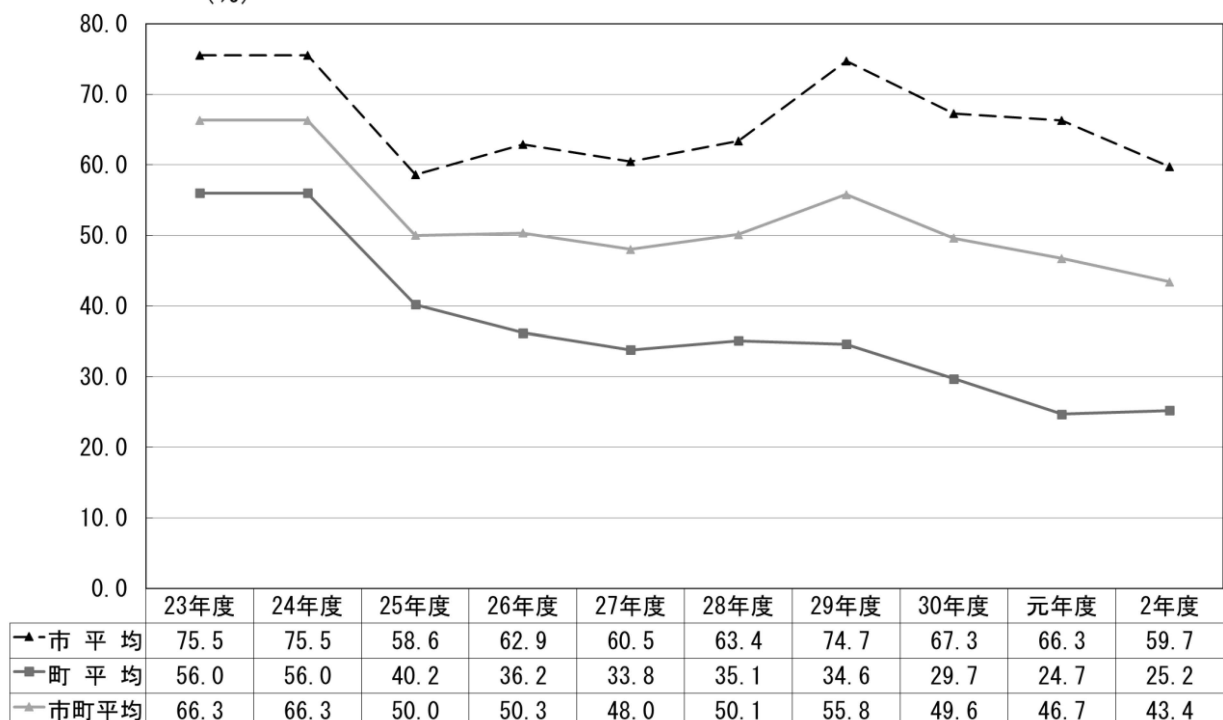
財政力指数の推移（過去10ヵ年）



(%) 実質公債費比率の推移 (過去10ヵ年)



(%) 将来負担比率の推移 (過去10ヵ年)



## 7. 一部事務組合等決算の状況

### 歳入の状況

(単位：千円、%)

	令和2年度		令和元年度		増減額	増減率	
	決算額	構成比	決算額	構成比		2年度	元年度
1. 分担金および負担金	19,382,840	61.4	18,803,040	73.6	579,800	3.1	0.2
2. 使用料および手数料	566,882	1.8	556,398	2.2	10,484	1.9	6.7
3. 国庫支出金	2,800,174	8.9	704,633	2.8	2,095,541	297.4	427.6
4. 県支出金	380,864	1.2	736,220	2.9	△ 355,356	△ 48.3	5.1
5. 財産収入	21,065	0.1	25,603	0.1	△ 4,538	△ 17.7	12.0
6. 寄附金	0	0.0	0	0.0	0	-	-
7. 繰入金	583,700	1.8	576,827	2.2	6,873	1.2	△ 2.6
8. 繰越金	1,171,078	3.7	1,297,322	5.1	△ 126,244	△ 9.7	216.6
9. 諸収入	250,505	0.8	801,708	3.1	△ 551,203	△ 68.8	146.8
10. 地方債	6,406,900	20.3	2,046,500	8.0	4,360,400	213.1	81.2
合 計	31,564,008	100.0	25,548,251	100.0	6,015,757	23.5	13.1

### 歳出（性質別）の状況

(単位：千円、%)

	令和2年度		令和元年度		増減額	増減率	
	決算額	構成比	決算額	構成比		2年度	元年度
1. 人件費	9,294,325	31.2	9,354,221	38.4	△ 59,896	△ 0.6	△ 1.7
2. 物件費	5,903,695	19.8	5,748,704	23.6	154,991	2.7	4.7
3. 維持補修費	436,880	1.5	456,385	1.9	△ 19,505	△ 4.3	14.4
4. 扶助費	92,860	0.3	93,635	0.4	△ 775	△ 0.8	△ 2.3
5. 補助費等	977,837	3.3	1,041,165	4.3	△ 63,328	△ 6.1	△ 0.3
6. 普通建設事業費	10,137,768	34.0	4,379,299	17.9	5,758,469	131.5	97.3
7. 災害復旧事業費	0	0.0	0	0.0	0	-	-
8. 公債費	1,882,592	6.3	1,842,330	7.5	40,262	2.2	4.1
9. 積立金	994,878	3.3	1,414,879	5.8	△ 420,001	△ 29.7	87.5
10. その他	77,859	0.3	46,555	0.2	31,304	67.2	380.5
合 計	29,798,694	100.0	24,377,173	100.0	5,421,521	22.2	14.5

### 歳出（目的別）の状況

(単位：千円、%)

	令和2年度		令和元年度		増減額	増減率	
	決算額	構成比	決算額	構成比		2年度	元年度
1. 議会費	8,422	0.0	12,897	0.0	△ 4,475	△ 34.7	△ 6.9
2. 総務費	5,633,529	18.9	5,868,531	24.1	△ 235,002	△ 4.0	△ 1.8
3. 民生費	291,206	1.0	344,006	1.4	△ 52,800	△ 15.3	47.6
4. 衛生費	13,250,643	44.5	8,089,446	33.2	5,161,197	63.8	44.2
5. 農林水産業費	28,000	0.1	28,000	0.1	0	0.0	0.0
6. 商工費	48,332	0.1	49,875	0.2	△ 1,543	△ 3.1	△ 2.0
7. 消防費	8,154,270	27.4	7,430,343	30.5	723,927	9.7	△ 2.2
8. 教育費	1,700	0.0	1,700	0.0	0	0.0	0.0
9. 災害復旧費	0	0.0	0	0.0	0	-	-
10. 公債費	1,882,592	6.3	1,842,375	7.6	40,217	2.2	4.1
11. その他	500,000	1.7	710,000	2.9	△ 210,000	△ 29.6	6,167.7
合 計	29,798,694	100.0	24,377,173	100.0	5,421,521	22.2	14.5