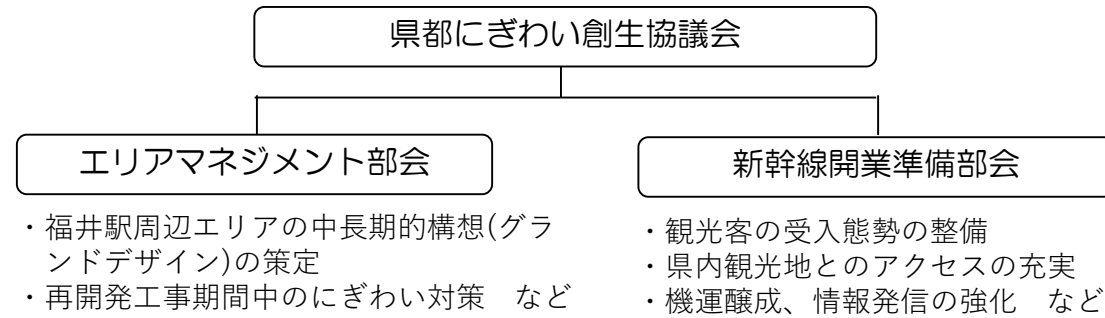


## 県都にぎわい創生協議会について

- 福井駅周辺では、北陸新幹線福井開業に向けた複数の再開発プロジェクトが進捗しており、県都福井市のまちづくりは100年に一度の転換期を迎えている。
- この好機を活かすべく、官民が一体となって県都のまちづくりについて協議し、福井駅周辺に持続的ににぎわいを創生することを目的として、令和2年7月16日に県、福井市、商工会議所による「**県都にぎわい創生協議会**」を設立した。

## 検討体制と検討内容

- 県都にぎわい創生協議会には、中長期的な県都の将来像を構想する**エリアマネジメント部会**と、新幹線開業に向けたにぎわい対策を検討する**新幹線開業準備部会**を設置。
- 協議会および各部会は、県、市、商工会議所等により構成。



## ランドデザインについて

- 北陸新幹線大阪延伸を目処として、将来世代が質の高い暮らしを営めるよう、地域が連携して行動していくため、将来像、戦略、実現に向けた取組み、仕組みを示す長期的構想（目標年次2040年）。

## 将来像(仮)

価値創造コミュニティの中枢  
「福井の生活・文化の中枢として、創造的な人が住み、創造的な仕事が行われる都心」

## 戦略(仮)

- 福井らしさあふれる豊かな生活・文化を実感できるまちを実現させるため、
- きっかけとなる仕事の機会をつくり、創造的な人材を都心に呼び込み、育てる
  - こうした人材を福井の既存ビジネスと都心で協業させることで、新たな価値を生み出し、嶺北全体にその効果を波及させる。

都心 = 価値創造  
コミュニティの中枢

### 戦略のコンセプト

創造的な人材を地域協業に加えた付加価値を共創

- (例)
- 新業態開発の支援
  - 域内外MICE強化
  - 価値創造拠点間の連携構築

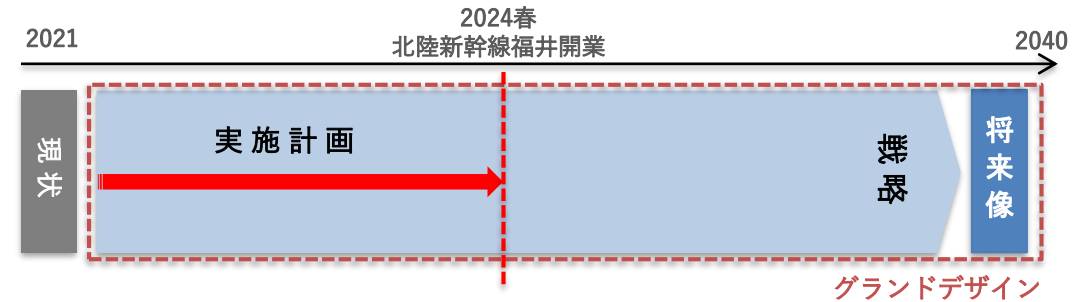


創造的な人材が好む  
都心型の生活様式の創造

- (例)
- 公共空間の質の向上 (街路、都市広場、河川)
  - 歩行回遊体験の向上
  - 郊外拠点を結ぶ二次交通

## 実施計画

令和2年度に検討した内容を踏まえ、将来像の実現に向けて、戦略に沿った様々な取組みを時間軸とともに計画する。



実施計画はまずは2024年までを目処とし、その後も情勢に合わせて修正し続けていく

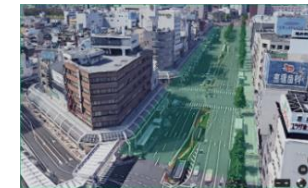
## 令和3年度に検討を進めるプロジェクト

実施計画の中から、エリアマネジメント部会、新幹線開業準備部会で令和3年度から先行的に検討を進めるプロジェクト。

### ◎ エリアマネジメント部会

#### 1. 中央大通りのにぎわい創出

- 官民連携による道路空間の活用検討
- 社会実験の実施
- 社会実験等を踏まえた歩行者空間の拡充



#### 2. 足羽川周辺の通年型にぎわいの醸成

- 河川敷でのアウトドア等の新たな活用
- 散歩、ジョギングなど市民が憩える空間の創出

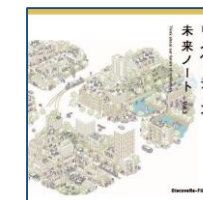


#### 3. 大型駐車場の一体的なサービスの検討

- 駐車場事業者の連携による利便性の向上

#### 4. あらたな価値を生み出す取組み

- 既存ストックを活用した商業サービスの集積
- 実践型ワークショップによる関係人口の創出



### ◎ 新幹線開業準備部会

#### 1. 越前おろし SOBARプロジェクト

- 越前おろしそばと地酒、酒の肴を提供し、福井の「食」と「そば文化」を発信
- 「SOBAR」の認定制度創設とブランド化



#### 2. ウェルカム恐竜 増殖プロジェクト

- 福井駅周辺での「恐竜」情報発信の強化
- 観光客等に向けた「恐竜」商品・サービスコンテンツ提供の充実



#### 3. 美と福の歴史 見える化プロジェクト

- 歴史スポット、歴史人物の掘り起こし
- 歴史エピソードのエンタメ化

#### 4. 二次交通 エンタメ化プロジェクト

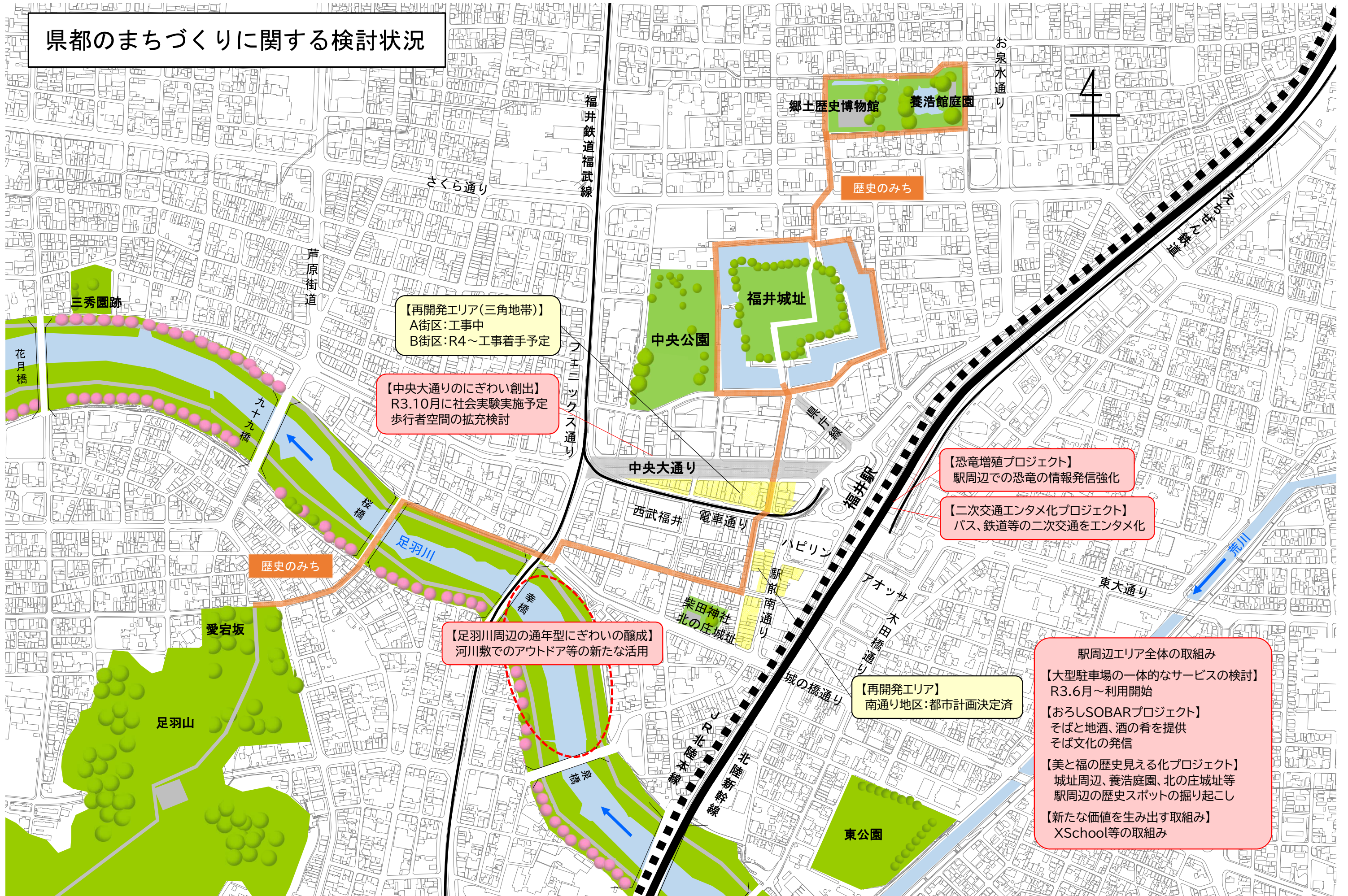
- ロンドンバス、レトロバスのイベント運行
- バーチャルアテンダント オンラインガイド



令和3年度以降に随時追加・見直し



# 県都のまちづくりに関する検討状況



【再開発エリア(三角地帯)】  
A街区: 工事中  
B街区: R4~工事着手予定

【中央大通りのにぎわい創出】  
R3.10月に社会実験実施予定  
歩行者空間の拡充検討

【足羽川周辺の通年型にぎわいの醸成】  
河川敷でのアウトドア等の新たな活用

【恐竜増殖プロジェクト】  
駅周辺での恐竜の情報発信強化

【二次交通エンタメ化プロジェクト】  
バス、鉄道等の二次交通をエンタメ化

【再開発エリア】  
南通り地区: 都市計画決定済

駅周辺エリア全体の取組み

- 【大型駐車場の一体的なサービスの検討】  
R3.6月~利用開始
- 【おろしSOBARプロジェクト】  
そばと地酒、酒の肴を提供  
そば文化の発信
- 【美と福の歴史見える化プロジェクト】  
城址周辺、養浩庭園、北の庄城址等  
駅周辺の歴史スポットの掘り起こし
- 【新たな価値を生み出す取組み】  
XSchool等の取組み