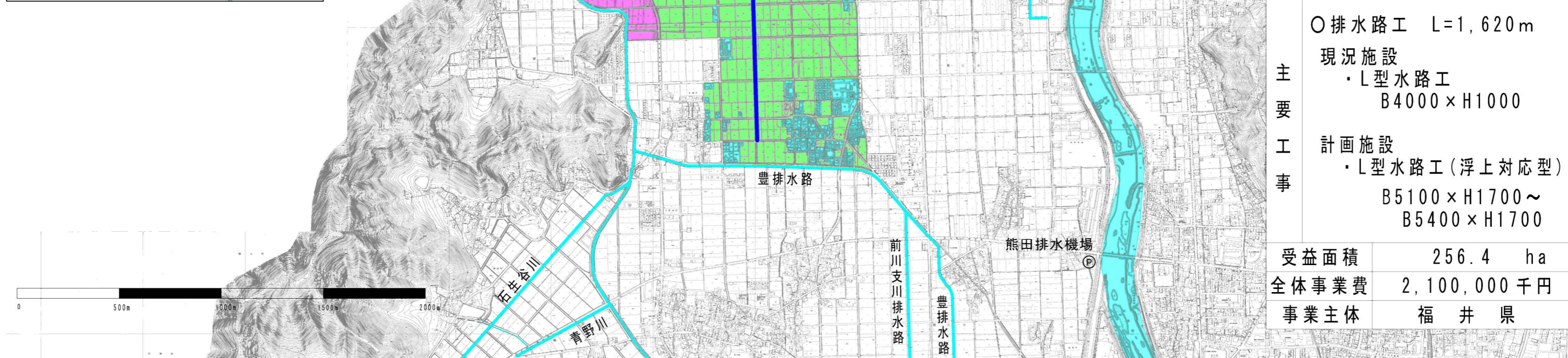
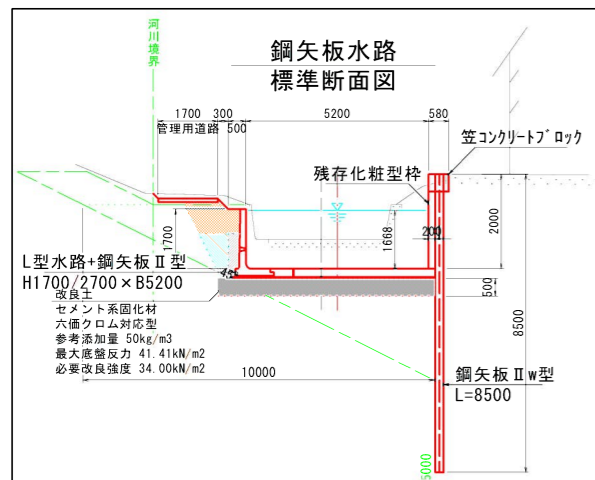
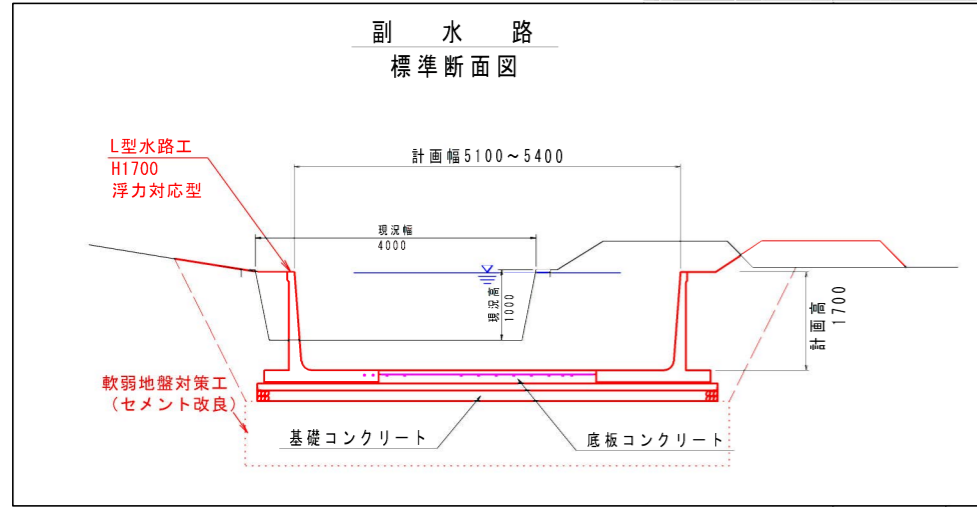


県営農村災害対策整備事業 論手地区

計画平面図 (R3年度 第1回変更後)



事業概要	
主要工事	○排水路工 L=1,620m
	現況施設 ・L型水路工 B4000×H1000
	計画施設 ・L型水路工(浮上対応型) B5100×H1700~ B5400×H1700
受益面積	256.4 ha
全体事業費	2,100,000千円
事業主体	福井県