

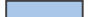


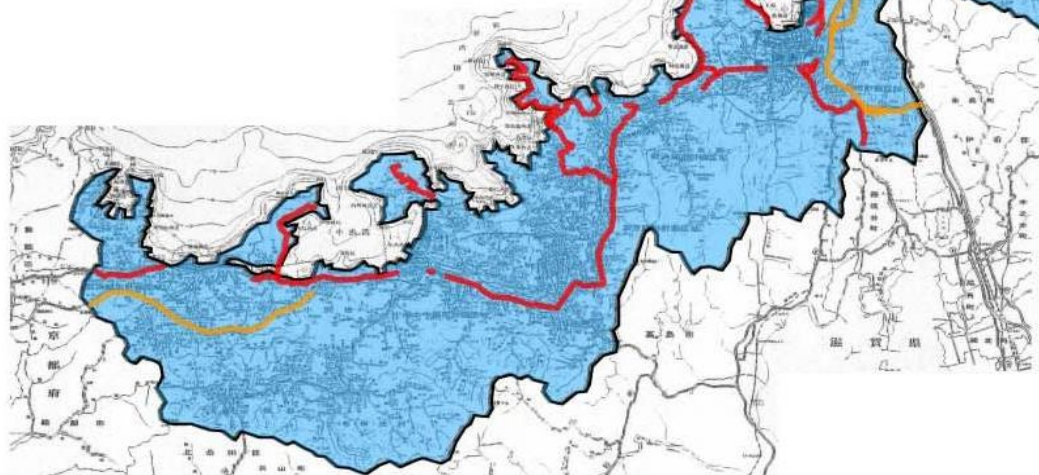
福井県屋外広告物条例 禁止地域・許可地域 参考図

凡 例

	禁止地域(北陸自動車道、近畿自動車道敦賀線、中部縦貫自動車道)
	禁止地域(主要国道、県道)
	許 可 地 域

規 制 内 容

禁止地域	<p>屋外広告物の設置は原則として禁止 (自家用広告物等、適用除外の屋外広告物を除く)</p> <p>・道路に関する禁止地域の範囲 北陸道、近畿道、中部縦貫道：路端から500m 主要国道、県道：路端から300m * ただし、商業地域等・家屋連たん地域を除く。</p>
許可地域	<p>屋外広告物を設置する場合、原則として市町長の許可が必要 (適用除外の屋外広告物を除く)</p>



※大野市においては、「大野市屋外広告物条例」に基づく独自の地域指定がされています。

※ この図では、禁止地域のうち、道路・鉄道に関する事項のみ図示しています。

対象区間の道路・鉄道の周辺地域についても「規制内容」欄に記載のとおり禁止地域指定されています。ご注意ください。

また、これらの他、都市計画法に定める住居専用地域(低層・中高層)、史跡・名勝、風致地区、都市公園等が禁止地域に指定されていますので、広告物を表示・設置される場合、必ず事前に市役所・町役場にお問い合わせ願います。