

## 目 次

『統計』って何だろう	1
福井県のあらまし	2
人口・世帯	4
経 済	6
農林水産業	8
工 業	10
商 業	12
労 働	14
貿 易	16
観 光	17
エネルギー	18
教 育	19
福祉・医療	20
高齢化・健康長寿	21
交通事故・防犯・防災	22
家計・消費	23
財 政	25

## 利用される方へ

- 1 統計資料は、原則として平成18年9月1日現在、最新のデータを掲げています。
- 2 総数と内訳の合計が一致しないものがありますが、これは主に単位未満を四捨五入したことによります。
- 3 本書の内容は、インターネットでもご覧になれます。  
福井県統計情報システム <http://toukei.pref.fukui.jp/>
- 4 本書についての問い合わせ先  
福井県総務部政策統計室 TEL 0776-20-0271  
FAX 0776-20-0630  
E-mail:stat@pref.fukui.lg.jp

平成18年10月発行

編集発行 福井県統計協会

印 刷 藤田製本印刷株式会社

# 『統計』って何だろう？

## ●『統計』とは……

統計は、「人、物、出来事などの集団について調べたり、集めたりした結果を集計・加工した数値」のことです。

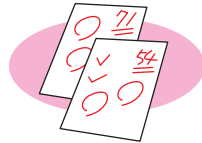
〔例〕

【集団】

全国で1年間に発生した交通事故  
あるクラスのテストの結果

【統計】

→ 平成〇年交通事故発生件数(集計したもの)  
→ そのクラスのテストの平均点(加工したもの)

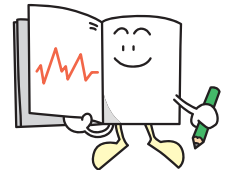


## ●『統計』の役割

物事の規模、特徴、性質などを客観的に数値で把握し分析できる



経験や直感に頼らない「**事実に基づく意思決定**」を支援



## ●『統計』の活用

### 行政

- ◆政策の企画・立案・実行のための基礎資料(PLAN、DO)
- ◆政策効果の評価・検証(CHECK)

など

### 民間企業

- ◆市場動向の分析
- ◆経営戦略の企画・立案
- ◆工場での品質管理

など

### 家庭

- ◆景気動向に基づく経済活動
- ◆物価変動に基づく購買行動

など

その他、様々な分野で統計は活用されています。

