

令和2年国勢調査 就業状態等基本集計 福井県結果の概要

夫婦の労働力状態、外国人の就業者数

[基準日：令和2年10月1日]

1 夫婦の労働力状態

- ・ 夫婦ともに就業者の世帯（いわゆる共働き世帯）は100,844世帯
- ・ 共働き率は61.2%、全国第1位を堅持

	2015年(平成27年)	2020年(令和2年)	増減
共働き世帯数	100,705世帯	100,844世帯	+139世帯
共働き率	58.6% (全国第1位)	61.2% (全国第1位)	+2.6ポイント
全国の共働き世帯数	13,080,450世帯	13,206,934世帯	+126,484世帯
全国の共働き率	47.6%	51.6%	+4.0ポイント

※共働き率は夫婦のいる一般世帯に占める共働き世帯の割合

(注)一つの世帯に複数の夫婦がいる場合、「夫婦の労働力状態」は、最も若い夫婦に着目している。

[図1、図2]

図1 共働き率の推移（1980年～2020年）

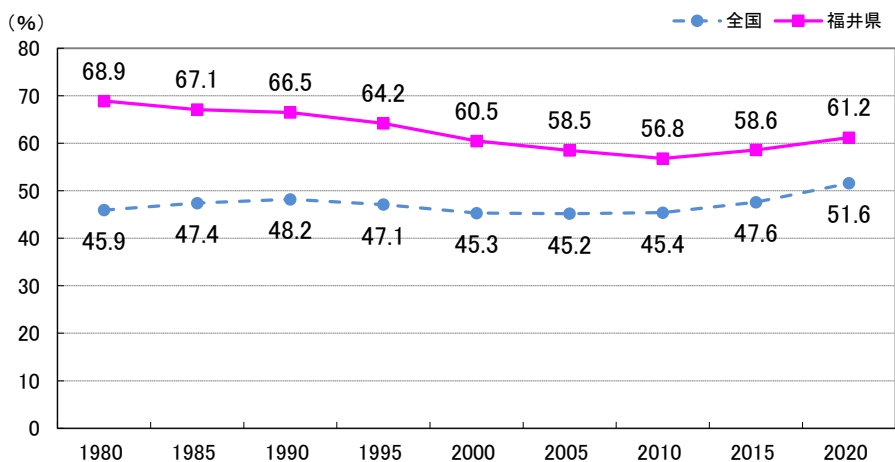
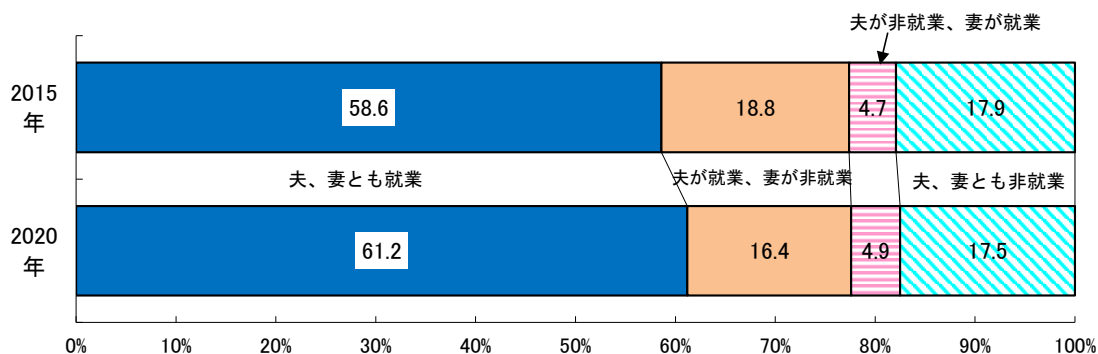


図2 夫婦のいる一般世帯における夫婦の就業・非就業（4区分）の割合（2015年、2020年）



2 外国人の就業者数

・外国人の就業者数は9,791人、前回より+63.4%と大幅に増加

2015年(平成27年)	2020年(令和2年)	増減数	増減率	最も多い国籍
5,990人	9,791人	+3,801人	+63.4%	ブラジル(28.9%)
(全国) 807,996人	1,102,313人	+294,317人	+36.4%	中国(24.8%)

[図3、表1、図4、表2、図5]

図3 15歳以上外国人就業者数の推移(1990年～2020年)

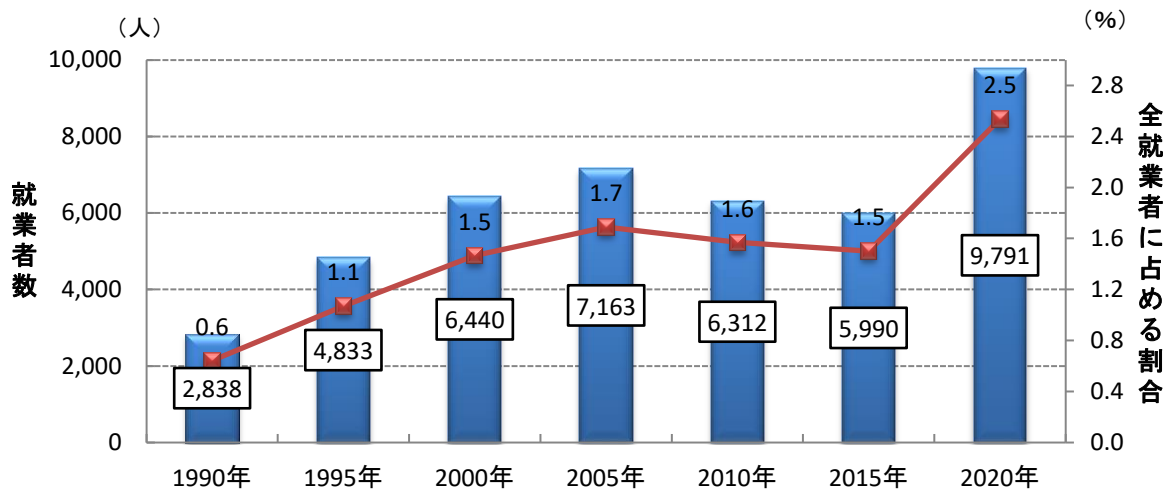


表1 15歳以上外国人就業者数の推移(1990年～2020年)

	1990年	1995年	2000年	2005年	2010年	2015年	2020年
外国人就業者数	2,838	4,833	6,440	7,163	6,312	5,990	9,791

図4 産業大分類別15歳以上外国人就業者の割合(2020年)

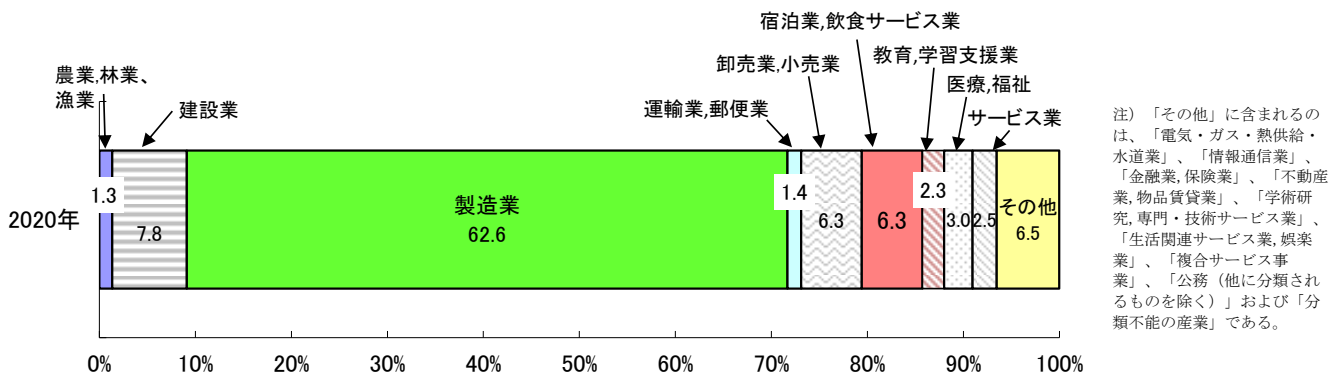


表2 労働力状態、国籍別15歳以上外国人数（2020年）

（人）

	総数	労働力人口		非労働力人口
		総数	うち就業者	
総数	12,879	10,077	9,791	1,487
中国	2,261	1,805	1,764	244
韓国, 朝鮮	1,817	1,063	1,007	589
ブラジル	3,516	2,957	2,834	269
フィリピン	1,302	967	933	166
ベトナム	2,384	2,120	2,108	45
タイ	196	128	124	44
アメリカ	137	108	106	13
インドネシア	248	225	225	11
ペルー	53	44	42	7
イギリス	23	22	22	1
インド	16	7	7	3
その他 ※	926	631	619	95

※無国籍および国名「不詳」を含む。

図5 15歳以上外国人就業者の国籍別割合（2020年）

