

付 録

1 都道府県主要統計

	面積	世帯数	人 口			人口密度	事 業 所	
			総 数	男	女		事業所数	従業者数
	km ²	世帯	人	人	人	人/km ²		人
全 国	377,880.25	48,637,789	127,290,749	62,243,904	65,046,845	336.9	6,283,116	58,033,153
北 海 道	83,453.57	2,464,894	5,679,074	2,714,480	2,964,594	68.1	264,124	2,417,468
青 森 *	9,234.71	543,009	1,473,954	701,343	772,611	159.6	72,918	589,613
岩 手 *	15,278.51	482,542	1,413,378	679,574	733,804	92.5	70,773	595,587
宮 城 *	6,861.51	839,484	2,370,508	1,159,640	1,210,868	345.5	113,623	1,059,188
秋 田 *	11,434.22	406,347	1,183,867	561,635	622,232	103.5	63,807	495,959
山 形 *	7,394.38	382,927	1,240,714	599,165	641,549	167.8	69,530	544,808
福 島	13,782.54	704,171	2,125,114	1,036,788	1,088,326	154.2	107,978	922,910
茨 城	6,095.62	1,017,583	2,991,732	1,490,699	1,501,033	490.8	133,703	1,257,653
栃 木	6,408.28	684,669	2,010,179	998,492	1,011,687	313.7	102,572	914,549
群 馬	6,363.16	703,010	2,030,663	1,001,660	1,029,003	319.1	108,424	954,178
埼 玉 *	3,767.09	2,576,437	6,977,705	3,519,324	3,458,381	1,852.3	265,159	2,480,667
千 葉 *	4,995.98	2,277,249	5,968,080	2,995,555	2,972,525	1,194.6	204,824	2,055,676
東 京 *	2,102.35	5,597,805	12,138,497	6,048,862	6,089,635	5,773.8	722,350	8,372,925
神 奈 川 *	2,415.42	3,486,305	8,570,171	4,344,758	4,225,413	3,548.1	307,695	3,286,938
新 潟 *	10,938.82	796,825	2,472,512	1,200,079	1,272,433	226.0	140,069	1,133,143
富 山 *	2,801.69	361,145	1,120,838	540,242	580,596	400.1	63,884	560,510
石 川 *	4,185.32	408,676	1,182,092	572,534	609,558	282.4	71,784	578,357
福 井 *	4,188.76	256,913	829,680	402,471	427,209	198.1	52,260	408,425
山 梨 *	4,201.17	313,041	889,894	437,501	452,393	211.8	52,072	394,842
長 野 *	12,598.48	761,702	2,223,262	1,085,618	1,137,644	176.5	127,105	1,039,282
岐 阜 *	10,209.30	687,089	2,111,372	1,024,006	1,087,366	206.8	120,975	943,950
静 岡 *	7,328.61	1,314,562	3,781,001	1,863,913	1,917,088	515.9	206,453	1,831,079
愛 知 *	5,117.84	2,559,770	7,087,338	3,547,334	3,540,004	1,384.8	358,535	3,609,196
三 重 *	5,760.72	657,473	1,861,493	903,968	957,525	323.1	91,973	821,699
滋 賀 *	3,855.08	445,556	1,353,156	668,643	684,513	351.0	61,144	590,409
京 都	4,612.93	1,024,463	2,645,844	1,277,392	1,368,452	573.6	141,261	1,159,679
大 阪	1,893.18	3,574,895	8,817,777	4,304,009	4,513,768	4,657.7	482,698	4,681,813
兵 庫	8,392.42	2,137,659	5,570,873	2,680,671	2,890,202	663.8	250,331	2,260,488
奈 良	3,691.09	515,811	1,442,225	690,023	752,202	390.7	52,470	451,475
和 歌 山	4,725.58	404,897	1,066,406	504,810	561,596	225.7	58,217	404,194
鳥 取	3,507.19	212,529	613,165	293,487	319,678	174.8	31,252	265,400
島 根 *	6,707.32	263,808	760,705	363,602	397,103	113.4	44,332	332,161
岡 山 *	7,008.63	717,452	1,952,735	9,936,950	1,015,785	278.6	91,591	838,419
広 島	8,477.06	1,140,136	2,879,307	1,392,033	1,487,274	339.7	143,947	1,307,182
山 口	6,110.76	611,689	1,523,932	720,587	803,345	249.4	76,806	656,703
徳 島	4,145.26	300,064	822,193	390,640	431,553	198.3	44,718	338,657
香 川 *	1,861.70	382,602	1,022,458	491,479	530,979	549.2	56,475	466,701
愛 媛	5,676.44	593,489	1,490,836	703,135	787,701	262.6	79,338	634,077
高 知	7,104.70	338,237	812,765	383,172	429,593	114.4	45,522	330,321
福 岡	4,840.47	1,972,564	5,032,198	2,394,763	2,637,435	1,039.6	240,769	2,178,811
佐 賀	2,439.23	289,372	876,178	413,961	462,217	359.2	43,936	368,742
長 崎	4,092.80	582,875	1,513,463	710,885	802,578	369.8	74,963	589,315
熊 本 *	6,908.45	678,399	1,860,482	878,494	981,988	269.3	85,144	727,659
大 分 *	5,804.24	471,746	1,220,588	575,406	645,182	210.3	64,124	515,877
宮 崎 *	6,684.67	466,257	1,168,648	551,136	617,512	174.8	60,428	465,692
鹿 児 島 *	9,132.42	748,869	1,783,085	836,328	946,757	195.2	88,728	700,148
沖 縄	2,271.57	480,792	1,328,612	652,657	675,955	584.9	72,332	500,628
	13.10.1	14.3.31	13.10.1 (推計人口)				13.10.1	
	国土交通省 国土地理院	総務省 自治行政局	総務省統計局					

(注) 全国の面積には、境界未定のため県計に含まれない面積(11,019.01km²)を含む。

*は境界未定地域を含まない。

	農				業			森林面積 ha
	農家数	專業農家	総農家人口	耕地面積	水 稻		農業産出額	
					作付面積	収 穫 量		
戸	戸	人	ha	ha	t	億円	ha	
全 国	3,072,090	432,850	13,458,177	4,794,000	1,700,000	9,048,000	89,743	24,490,387
北 海 道	68,530	29,120	281,023	1,181,000	122,000	642,100	10,457	5,321,074
青 森	69,090	10,260	307,115	161,700	53,400	307,100	2,575	618,127
岩 手	91,070	9,270	409,975	160,700	60,800	321,000	2,777	1,145,848
宮 城	83,720	7,240	404,976	141,000	79,900	428,300	2,101	409,692
秋 田	79,420	7,090	359,401	154,200	92,200	529,200	2,048	822,205
山 形	66,310	5,510	326,832	126,500	70,800	425,500	2,323	645,024
福 島	109,850	9,640	531,657	157,400	80,800	445,200	2,630	937,142
茨 城	126,720	15,800	588,056	180,500	78,900	402,400	3,976	189,045
栃 木	76,650	8,660	364,929	132,100	67,200	362,200	2,638	344,400
群 馬	64,650	10,790	284,167	82,900	19,000	90,400	2,263	404,505
埼 玉	83,370	9,990	384,100	86,600	36,800	179,600	1,979	122,985
千 葉	90,020	17,090	416,215	136,600	61,700	323,300	4,246	163,397
東 京	15,060	1,850	66,232	8,620	235	940	299	78,403
神 奈 川	30,340	3,820	141,244	21,500	3,340	15,700	743	94,890
新 潟	114,540	9,880	533,925	180,700	117,500	654,500	3,119	792,807
富 山	46,520	2,780	219,463	61,000	41,200	224,500	787	239,693
石 川	35,830	3,170	157,757	46,000	26,900	139,600	662	277,940
福 井	38,080	1,960	182,668	42,800	28,600	149,600	579	310,576
山 梨	42,040	6,110	172,029	26,700	5,500	30,100	859	347,589
長 野	133,760	15,850	565,391	116,900	36,200	229,100	2,438	1,013,682
岐 阜	83,820	4,410	390,913	59,700	26,900	133,200	1,239	843,411
静 岡	81,660	9,390	394,537	77,800	18,700	98,200	2,580	492,744
愛 知	97,780	11,760	463,327	85,100	31,900	162,700	3,372	220,115
三 重	66,220	6,670	293,832	65,200	33,900	168,800	1,255	374,761
滋 賀	47,870	2,790	229,291	55,900	35,400	183,000	714	204,469
京 都	42,070	4,860	175,947	33,800	16,600	86,000	719	344,269
大 阪	29,220	2,220	135,751	15,000	6,590	32,000	383	57,721
兵 庫	113,310	10,150	492,585	80,200	40,800	209,700	1,636	563,226
奈 良	31,620	2,610	144,324	24,000	10,000	50,500	557	283,986
和 歌 山	39,500	8,970	160,175	36,800	8,060	39,300	1,009	362,804
鳥 取	37,100	4,010	166,867	37,200	14,600	78,800	739	256,172
島 根	48,680	5,030	205,218	41,000	20,900	108,100	659	526,770
岡 山	88,500	12,260	363,630	72,500	35,500	188,900	1,308	483,795
広 島	80,310	12,280	305,215	62,300	27,800	147,600	1,090	614,436
山 口	55,180	9,810	199,185	52,900	24,900	129,700	800	432,890
徳 島	41,390	6,340	173,361	34,100	14,500	68,300	1,165	310,695
香 川	49,730	6,020	211,392	34,200	15,700	78,800	824	88,258
愛 媛	60,840	12,690	232,197	59,800	16,600	83,200	1,355	399,493
高 知	34,460	8,440	128,298	29,400	13,700	62,900	1,038	591,756
福 岡	80,590	13,950	352,823	93,200	40,900	210,600	2,338	222,855
佐 賀	40,420	5,830	191,228	57,600	28,700	156,100	1,403	109,686
長 崎	43,770	7,550	189,798	52,800	14,700	71,300	1,313	242,952
熊 本	78,420	17,650	346,959	123,800	42,700	222,900	3,294	452,324
大 分	56,600	10,940	216,520	63,400	26,800	137,200	1,458	449,945
宮 崎	55,230	15,510	210,500	71,300	21,900	106,700	3,088	587,441
鹿 兒 島	95,880	27,050	292,722	128,800	26,800	130,200	4,002	589,660
冲 縄	26,350	7,820	94,427	40,600	1,120	2,970	906	104,729
	13. 1. 1		12. 2. 1	13. 8. 1	13. 8. 1		13 年	12. 8. 1
	農 林 水 産 省							

	漁 業			商 業			鉱 工 業	
	経営体数	漁獲量 (海面漁業)	生産額 (海面漁業)	商店数	従業者数	年間販売額	鉱工業生産指数 (H7=100)	工業(4人以上) 事業所数
		t	百万円		人	百万円		
全 国	145,945	5,021,610	1,233,994	1,832,734	12,524,768	639,285,131	96.8	316,267
北海道	18,671	1,486,999	262,977	71,980	547,818	22,300,001	94.6	8,394
青森	5,763	247,880	56,069	22,866	133,093	4,105,661	83.5	2,221
岩手	5,847	135,787	35,820	22,062	124,745	4,045,502	90.1	3,070
宮城	4,877	296,034	69,076	35,773	255,461	12,579,257	100.6	4,174
秋田	1,017	8,727	4,545	20,346	108,970	3,532,500	102.7	2,913
山形	518	7,628	3,153	20,684	110,372	3,289,943	93.1	3,844
福島	979	124,628	26,986	32,036	180,321	5,483,641	94.3	5,870
茨城	573	208,305	20,542	38,782	247,074	7,866,886	99.5	7,689
栃木	—	—	—	29,466	178,145	6,055,821	91.6	6,553
群馬	—	—	—	29,560	182,396	6,267,695	89.1	7,516
埼玉	—	—	—	68,882	504,982	17,011,066	89.5	17,483
千葉県	4,350	173,548	28,235	58,540	431,991	13,427,469	101.2	7,630
東京都	819	136,813	18,765	193,280	1,808,136	203,119,015	80.6	27,066
神奈川県	1,416	83,957	22,512	82,979	654,449	23,037,703	91.6	12,600
新潟	2,806	46,795	14,083	41,295	237,429	8,510,580	91.3	8,279
富山	538	50,037	17,955	20,882	112,917	3,872,466	92.8	3,938
石川県	2,720	107,771	28,543	20,167	125,261	5,212,840	114.3	4,752
福井	1,704	17,792	8,873	14,858	82,204	2,779,946	83.7	3,751
山梨	—	—	—	13,990	76,428	2,164,761	79.8	2,849
長野	—	—	—	33,407	204,273	7,406,358	88.9	7,565
岐阜	—	—	—	33,661	200,100	6,125,140	94.7	9,716
静岡県	3,087	241,861	56,146	57,063	347,469	12,513,921	99.8	14,630
愛知県	2,883	65,997	15,356	101,414	770,562	52,513,230	98.3	25,994
三重	7,247	163,232	43,140	27,567	161,925	4,428,882	109.3	5,646
滋賀	—	—	—	17,326	110,959	2,939,440	103.3	3,752
京都	1,106	19,427	5,051	42,480	275,904	8,824,399	94.2	7,052
大阪	715	22,131	5,730	142,380	1,108,582	76,602,307	80.0	29,638
兵庫県	4,488	66,492	33,678	74,205	482,805	15,870,301	101.7	13,066
奈良	—	—	—	16,175	95,791	2,360,174	81.2	3,243
和歌山	3,643	47,967	26,249	18,783	91,560	2,241,462	88.4	2,847
鳥取	954	77,805	16,704	9,380	55,617	1,686,139	101.5	1,345
島根	2,723	140,977	27,228	13,993	69,388	1,869,131	84.2	1,920
岡山	1,554	6,745	3,595	29,090	182,454	6,402,412	89.6	5,085
広島	3,678	21,102	11,291	45,102	310,002	14,240,285	92.8	7,065
山口	5,646	60,343	30,336	25,682	146,830	4,302,054	104.9	2,663
徳島	2,464	24,865	13,145	15,131	75,764	2,115,728	99.8	2,129
香川	2,392	23,387	8,991	17,829	110,863	5,216,528	88.2	2,963
愛媛	7,337	92,809	41,640	25,493	138,094	4,309,380	101.9	3,582
高知	3,714	109,446	40,988	15,278	79,592	1,950,568	65.7	1,571
福岡	3,865	39,510	17,276	76,217	541,281	26,648,469	84.0	8,061
佐賀	2,763	17,765	6,032	14,329	79,545	2,123,964	95.3	1,960
長崎	12,651	317,681	85,152	25,621	138,639	3,788,907	90.3	2,684
熊本	5,372	26,450	11,663	27,769	166,685	4,817,655	94.4	2,903
大分	4,236	61,824	30,461	20,160	114,068	3,055,539	96.9	2,168
宮崎	1,774	126,331	33,298	18,546	104,008	3,022,894	90.3	1,981
鹿児島	5,435	93,833	39,599	28,661	152,786	4,574,972	109.5	2,992
沖縄	3,710	20,928	13,108	21,564	106,980	2,675,137	78.7	1,454
	13.1.1	12 年		11.7.1			13年平均	13.12.31
	農 林 水 産 省			経 済 産 業 省				

	鉱工業		公共下水道 普及率	道路実延長	教 育			
	工業(4人以上)				小 学 校		中 学 校	
	従業者数	製造品出荷額等			学校数	児童数	学校数	生徒数
人	百万円	%	km	校	人	校	人	
全 国	8,866,220	286,667,406	63.5	1,164,796.0	23,964	7,296,920	11,191	3,991,911
北海道	212,762	5,608,287	83.7	87,034.8	1,516	318,297	762	179,416
青森	68,358	1,251,843	42.0	18,430.4	458	90,374	193	50,737
岩手	103,154	2,263,336	38.1	32,285.0	477	86,122	214	47,811
宮城	136,565	3,658,847	66.6	23,497.7	471	139,933	232	79,624
秋田	83,390	1,493,271	40.1	22,750.9	318	66,421	136	37,857
山形	119,855	2,670,806	53.6	15,453.8	372	74,847	138	42,684
福島	191,453	5,373,391	34.8	38,053.5	590	136,663	251	77,403
茨城	279,231	10,275,321	44.5	55,029.3	590	181,931	243	102,347
栃木	211,166	7,503,218	48.7	23,806.6	436	121,121	184	69,569
群馬	229,181	7,778,619	38.9	34,162.0	355	121,155	185	65,568
埼玉	456,493	13,939,813	68.5	45,869.5	840	404,800	439	205,656
千葉県	244,642	10,885,200	58.0	38,547.5	869	332,005	409	177,758
東京都	524,586	16,568,630	97.3	23,436.8	1,429	558,286	843	312,565
神奈川県	478,223	19,862,447	92.3	24,529.1	904	459,689	481	232,360
新潟	217,685	4,382,361	47.2	36,012.7	634	146,590	254	81,656
富山	131,034	3,317,581	63.1	12,891.3	238	61,347	86	33,900
石川	104,726	2,517,010	60.1	12,430.4	274	69,163	113	37,582
福井	84,227	1,777,053	56.9	10,164.5	226	51,601	87	28,322
山梨	79,282	2,301,258	43.5	10,596.6	220	55,592	108	29,377
長野	228,604	6,517,289	59.9	46,674.6	414	132,622	199	71,297
岐阜	210,255	4,959,937	50.8	29,300.9	408	127,720	205	69,723
静岡県	455,455	16,186,259	45.4	35,760.4	552	223,041	291	124,646
愛知	812,320	34,536,362	57.3	47,966.6	989	418,640	435	220,429
三重	194,423	7,659,949	28.8	23,964.9	454	112,337	191	61,981
滋賀	154,669	6,062,972	69.5	11,394.9	237	86,136	104	47,284
京都	168,596	5,211,244	82.3	14,861.3	460	140,199	205	77,340
大阪	614,077	17,278,400	84.4	18,134.1	1,058	484,045	531	255,503
兵庫県	391,229	13,121,288	83.4	34,340.8	861	326,213	404	176,206
奈良	76,211	2,147,886	60.6	12,062.8	267	85,308	119	47,703
和歌山	57,418	2,243,396	10.9	12,750.8	345	63,823	152	36,587
鳥取	42,272	1,105,831	46.7	8,351.8	183	37,818	62	21,561
島根	49,955	1,065,046	27.2	17,468.8	290	44,994	115	25,793
岡山	163,013	6,248,229	41.2	31,038.6	454	114,393	179	63,888
広島	216,908	6,797,664	58.9	27,342.0	658	169,732	285	92,020
山口	105,552	4,876,937	48.1	15,616.6	375	84,555	199	47,769
徳島	55,038	1,451,971	10.5	14,468.7	284	46,891	97	26,571
香川	74,431	2,122,994	30.6	9,717.1	217	58,023	90	32,861
愛媛	96,104	3,286,034	36.7	17,295.8	382	87,585	158	49,883
高知	32,125	573,856	23.8	13,101.8	327	44,624	141	25,312
福岡	245,757	7,357,077	65.4	35,767.9	792	293,976	378	163,976
佐賀	62,142	1,583,347	28.2	10,081.7	205	57,300	100	32,884
長門	66,220	1,638,916	44.4	17,583.7	435	98,024	217	56,268
熊本	97,576	2,627,517	49.6	24,650.0	522	116,381	208	65,991
大分	68,948	2,847,173	35.7	17,173.7	391	71,795	158	40,312
宮崎	61,462	1,230,394	38.6	19,184.2	293	75,033	151	42,779
鹿児島	83,854	1,854,735	33.8	26,216.4	610	113,872	287	65,579
沖縄	25,593	646,418	57.0	7,542.7	284	105,903	172	57,573
	13,123.1		14.331	13,401.1			13,501.1	
	経済産業省		国土交通省		文 部 科 学 省			

	教 育						文 化	
	高 等 学 校		大 学 (短大・工専を含む)		進 学 率		新聞発 行部数	テレビ 契約数
	学校数	生徒数	学校数	学生数	中学校から高校等へ	高校から大学等へ		
校	人	校	人	%	%	部	件	
全 国	5,479	4,061,756	1,290	3,111,920	96.9	45.1	53,680,753	37,678,546
北 海 道	336	185,684	66	108,324	97.7	35.4	2,290,023	1,649,057
青 森	91	53,822	16	19,577	96.8	32.6	538,040	466,860
岩 手	99	50,327	12	15,990	97.9	32.4	488,416	440,298
宮 城	112	82,405	23	58,944	97.3	34.6	827,271	709,048
秋 田	65	40,056	12	11,922	97.6	36.1	475,352	383,770
山 形	70	43,151	10	14,809	98.0	35.8	466,935	368,028
福 島	115	78,105	13	22,293	96.0	33.8	846,666	613,416
茨 城	132	101,503	19	41,741	96.5	43.3	1,204,503	835,628
栃 木	84	74,263	18	26,564	96.6	45.2	825,891	594,418
群 馬	87	65,071	24	26,042	97.1	43.3	885,154	617,704
埼 玉	212	198,407	42	133,003	97.2	43.1	2,792,825	1,955,762
千 葉	205	174,529	43	128,702	96.5	42.4	2,507,234	1,676,967
東 京	457	349,982	190	725,636	97.2	52.6	6,430,086	3,692,719
神 奈 川	261	220,506	53	210,707	97.0	48.8	3,670,917	2,559,723
新 潟	127	85,212	24	30,461	98.0	36.4	870,226	772,124
富 山	61	35,389	13	15,521	98.5	49.9	446,845	343,604
石 川	65	38,367	19	34,094	98.3	50.6	493,648	361,627
福 井	39	28,841	8	12,892	98.2	49.4	315,520	239,109
山 梨	49	31,582	13	19,050	97.8	50.4	359,412	275,515
長 野	107	71,598	17	20,322	97.3	42.9	927,076	712,518
岐 阜	93	70,353	23	30,712	96.3	47.1	823,579	618,464
静 岡	148	125,358	20	39,754	96.7	47.2	1,486,426	1,153,166
愛 知	232	212,146	83	195,803	95.9	52.4	3,002,875	2,093,832
三 重	78	61,242	15	21,837	97.2	47.0	776,608	546,893
滋 賀	58	45,187	10	32,587	97.6	50.2	531,308	362,543
京 都	105	85,747	49	165,701	97.7	55.6	1,179,899	770,401
大 阪	284	255,732	86	262,219	96.5	49.7	4,259,356	2,433,503
兵 庫	229	173,961	63	134,738	96.9	54.6	2,421,519	1,492,383
奈 良	64	44,833	18	30,577	97.5	53.8	725,808	383,457
和 歌 山	54	37,377	7	10,035	97.7	45.7	467,401	333,706
鳥 取	38	22,018	5	8,404	95.2	39.5	268,010	193,829
島 根	51	26,411	6	8,899	97.3	42.1	318,889	251,209
岡 山	106	69,285	27	49,408	97.1	48.3	803,527	592,115
広 島	141	93,263	38	65,864	97.3	52.8	1,205,860	987,344
山 口	92	48,995	19	25,468	97.0	41.1	688,993	531,838
徳 島	53	28,052	9	17,348	97.8	47.4	328,813	232,651
香 川	45	33,674	12	15,449	96.7	47.9	452,171	318,877
愛 媛	75	50,808	12	21,833	96.7	48.3	583,244	474,550
高 知	50	26,594	8	11,106	96.1	41.3	292,365	243,421
福 岡	186	168,578	59	146,776	96.4	43.8	2,018,158	1,483,696
佐 賀	46	34,504	6	10,299	96.9	36.6	312,926	247,289
長 崎	88	57,978	17	20,667	97.5	37.5	524,760	469,784
熊 本	85	66,533	17	34,751	97.3	34.9	585,235	554,193
大 分	75	43,875	12	16,703	97.6	42.6	455,877	361,702
宮 崎	58	44,232	12	13,170	96.1	36.4	391,226	352,623
鹿 児 島	105	68,579	13	25,165	97.1	37.3	576,695	599,973
沖 縄	66	57,641	9	20,053	92.7	31.1	450,469	327,209
	13.5.1				13年3月		13年10月	14.3.1
	文 部 科 学 省						日本新聞協会	日本放送協会

	医 療			交 通 事 故			犯 罪		自 動 車 保 有 台 数	
	施 設 数		医 師 数	発 生 件 数	死 者 数	負 傷 者 数	刑 法 犯 認 知 件 数	刑 法 犯 検 挙 件 数	総 数	登 録 車 両
	病 院 数	一 般 診 療 所 数								
全 国	9,239	94,019	255,792	947,169	8,747	1,180,955	2,735,612	542,112	76,270,812	52,423,222
北 海 道	638	3,334	11,540	30,531	516	39,281	92,832	13,369	3,635,335	2,806,361
青 森	110	987	2,516	9,450	110	11,927	17,051	4,226	978,058	627,676
岩 手	109	885	2,469	5,726	149	7,142	15,125	3,562	959,932	611,418
宮 城	149	1,521	4,481	12,651	156	16,183	49,887	10,081	1,514,336	1,065,355
秋 田	81	796	2,155	5,252	75	6,579	12,768	4,720	813,185	505,379
山 形	69	883	2,307	8,546	86	10,779	13,029	4,152	902,259	558,340
福 島	156	1,378	3,686	15,691	210	20,067	35,069	9,868	1,512,368	1,008,064
茨 城	209	1,580	4,248	25,154	344	32,264	60,681	11,870	2,287,447	1,670,595
栃 木	118	1,304	3,782	15,699	191	20,444	36,321	6,332	1,538,221	1,116,432
群 馬	144	1,452	3,858	19,186	180	25,070	32,544	9,256	1,660,248	1,148,228
埼 玉	366	3,566	8,447	52,264	378	65,313	170,963	25,019	3,748,377	2,873,648
千 葉	299	3,511	8,426	37,650	390	48,182	164,721	24,131	3,295,224	2,505,106
東 京	685	11,785	32,157	90,012	359	103,272	292,579	75,288	4,624,131	3,636,386
神 奈 川	363	5,651	14,195	69,097	324	84,452	179,692	37,531	3,893,994	3,082,117
新 潟	139	1,748	4,270	15,009	227	18,868	33,205	9,693	1,734,110	1,075,711
富 山	115	779	2,452	8,211	88	9,902	17,660	3,845	847,631	562,994
石 川	118	821	2,809	9,523	108	11,894	16,805	3,939	834,988	569,751
福 井	93	554	1,685	5,496	61	6,720	11,671	3,497	621,221	405,500
山 梨	61	610	1,679	7,489	97	9,877	13,761	2,033	700,867	446,238
長 野	141	1,448	3,948	14,580	198	19,332	34,764	7,239	1,806,749	1,100,305
岐 阜	114	1,433	3,476	14,589	224	20,077	48,088	6,548	1,581,606	1,079,928
静 岡	184	2,532	6,223	42,374	307	54,295	59,556	14,844	2,677,769	1,803,574
愛 知	367	4,527	12,637	56,864	403	70,532	190,212	30,398	4,733,409	3,574,916
三 重	115	1,375	3,319	12,467	221	16,336	39,246	7,280	1,379,296	880,553
滋 賀	60	853	2,498	9,846	145	13,149	31,258	5,629	900,772	565,968
京 都	183	2,494	7,093	19,523	164	24,311	63,051	13,766	1,339,369	910,262
大 阪	575	7,699	20,586	63,671	327	76,595	327,262	37,497	3,779,646	2,743,549
兵 庫	349	4,578	10,879	42,719	336	52,988	129,197	21,799	2,875,556	1,975,364
奈 良	74	1,012	2,706	9,466	90	10,842	31,163	7,902	800,882	538,083
和 歌 山	92	1,090	2,472	9,228	97	11,433	24,273	4,446	723,139	401,713
鳥 取	46	540	1,615	3,172	61	4,152	7,468	2,889	441,306	240,200
島 根	60	765	1,807	3,376	72	3,899	8,695	3,166	527,508	287,009
岡 山	192	1,602	4,673	18,618	190	23,307	37,678	10,572	1,414,038	832,631
広 島	270	2,572	6,588	22,276	251	28,376	59,352	13,251	1,759,378	1,104,641
山 口	152	1,342	3,488	10,343	152	12,541	25,317	7,753	1,027,487	608,206
徳 島	131	794	2,222	6,822	85	8,500	11,181	5,155	597,435	354,357
香 川	108	780	2,482	11,672	134	14,683	15,744	4,385	725,123	424,319
愛 媛	156	1,211	3,363	11,860	142	14,636	26,987	6,381	971,098	553,771
高 知	148	605	2,128	5,421	76	6,475	12,941	5,266	556,998	298,885
福 岡	486	4,225	12,822	49,545	334	61,891	157,749	24,259	3,015,125	2,004,244
佐 賀	112	656	1,910	10,584	84	13,824	12,391	3,960	610,901	350,747
長 崎	176	1,415	3,637	8,530	74	10,916	14,097	5,837	880,376	483,898
熊 本	226	1,465	4,585	12,988	141	16,869	27,034	9,003	1,236,596	764,305
大 分	163	929	2,750	8,094	93	10,751	15,625	3,825	839,269	508,044
宮 崎	153	875	2,440	7,424	91	9,482	15,588	4,757	865,867	493,763
鹿 兒 島	289	1,356	3,818	13,365	128	16,384	19,905	6,625	1,247,643	720,156
冲 縄	95	701	2,465	5,115	78	6,163	23,426	5,268	854,539	544,532
	13.10.1		12.12.31	13			年		14.3.31	
	厚生労働省			警 察 庁			国土交通省			

	消費者物 価地域差 指数 (総合)	家計(勤労者世帯)		労 働	都道府県財政(普通会計決算)		県民経済計算	
		一か月間 の平均 実収入	一か月間 の平均 消費支出	1人平均 月額現金 給与額	歳 入	歳 出	県民所得	1人当 たり県 民所得
全 国	全国平均=100 100.0	円	円	円	千円	千円	百万円	千円
				351,335	53,962,473,127	52,922,241,859	393,569,908	3,101
北 海 道	103.1	549,652	342,975	305,625	3,223,245,594	3,203,443,080	16,231,701	2,856
青 森 県	103.4	497,886	319,097	284,685	936,008,966	919,622,714	3,717,117	2,519
岩 手 県	101.0	497,879	309,422	297,638	962,278,923	933,714,221	3,785,722	2,673
宮 城 県	103.6	493,804	308,764	332,025	865,758,074	843,721,371	6,548,431	2,769
秋 田 県	100.4	620,660	306,995	306,469	788,582,629	776,366,784	2,882,872	2,424
山 形 県	102.7	575,738	352,590	301,345	714,629,081	700,862,922	3,340,453	2,685
福 島 県	101.8	651,256	374,364	313,650	1,023,067,536	1,008,675,539	5,956,778	2,801
茨 城 県	101.8	590,411	347,800	334,419	1,124,702,158	1,105,578,740	8,973,046	3,005
栃 木 県	102.1	529,565	329,915	334,226	866,744,174	848,929,661	6,442,343	3,213
群 馬 県	99.5	395,032	313,539	337,980	806,806,481	790,940,759	6,079,918	3,003
埼 玉 県	103.5	579,944	373,238	313,639	1,759,559,496	1,740,792,047	22,609,241	3,259
千 葉 県	102.2	513,732	343,458	339,569	1,609,153,831	1,594,075,628	18,995,699	3,205
東 京 都	109.5	576,114	362,268	445,133	6,392,784,087	6,223,385,119	52,656,464	4,365
神 奈 川 県	107.7	587,490	349,458	372,618	1,785,891,164	1,772,265,913	27,697,343	3,262
新 潟 県	101.5	593,017	325,461	321,188	1,344,257,365	1,319,938,584	7,159,364	2,892
富 山 県	102.3	718,949	414,457	322,662	614,226,101	584,815,978	3,285,216	2,931
石 川 県	102.0	644,472	386,077	342,227	703,494,938	692,698,582	3,507,135	2,970
福 井 県	101.0	589,244	314,249	318,311	553,061,207	539,648,067	2,512,014	3,030
山 梨 県	101.2	605,783	363,210	327,364	547,977,574	522,958,844	2,573,155	2,897
長 野 県	101.0	550,678	339,957	333,635	1,049,358,410	1,031,789,427	6,655,718	3,005
岐 阜 県	101.3	553,711	335,511	317,001	928,849,014	894,882,857	6,082,866	2,886
静 岡 県	104.9	570,804	342,492	347,322	1,336,557,032	1,312,954,289	12,032,432	3,194
愛 知 県	105.1	549,293	324,827	372,337	2,236,356,335	2,219,225,628	24,640,243	3,498
三 重 県	101.1	613,408	324,456	343,930	803,888,117	772,869,963	5,519,286	2,972
滋 賀 県	100.9	514,265	357,206	345,889	601,538,797	591,597,803	4,391,255	3,270
京 都 府	104.8	553,325	331,812	353,990	863,360,016	857,792,163	8,009,030	3,029
大 阪 府	108.0	498,215	318,782	386,559	2,691,720,510	2,704,254,229	29,085,005	3,303
兵 庫 県	103.6	471,591	327,449	346,842	2,090,502,616	2,072,528,283	15,789,173	2,845
奈 良 県	102.3	567,612	384,230	349,413	566,250,955	553,907,234	4,167,225	2,888
和 歌 山 県	102.2	523,439	302,730	320,487	584,107,532	568,269,920	2,634,412	2,462
鳥 取 県	100.6	515,237	310,044	306,561	476,564,589	457,597,564	1,608,752	2,623
島 根 県	104.2	541,443	314,231	309,559	699,957,563	681,138,546	1,934,850	2,541
岡 山 県	102.2	521,589	328,542	333,452	851,166,924	836,525,110	5,167,841	2,649
広 島 県	99.6	600,005	355,255	349,112	1,124,303,534	1,108,005,612	8,524,553	2,961
山 口 県	100.4	588,069	333,308	318,753	814,712,043	797,079,024	4,346,195	2,844
徳 島 県	98.3	571,673	340,550	311,370	623,002,643	591,754,740	2,229,436	2,705
香 川 県	100.6	623,654	328,308	325,187	517,288,348	502,084,329	2,851,478	2,788
愛 媛 県	97.9	509,141	307,132	299,906	768,292,493	720,432,618	3,725,307	2,495
高 知 県	100.8	615,224	338,271	318,323	614,587,762	596,082,774	1,956,940	2,404
福 岡 県	103.0	506,806	354,822	329,414	1,604,386,867	1,572,871,123	13,341,080	2,660
佐 賀 県	99.1	599,046	350,943	287,229	500,008,522	490,963,043	2,261,795	2,580
長 崎 県	103.5	423,789	291,320	304,487	955,978,646	934,067,958	3,556,010	2,345
熊 本 県	99.8	563,546	335,763	283,393	875,147,516	846,250,415	4,920,115	2,646
大 分 県	99.3	650,772	352,291	309,545	713,956,599	686,667,070	3,376,384	2,765
宮 崎 県	97.9	564,104	310,045	291,583	683,914,090	667,221,376	2,854,425	2,440
鹿 児 島 県	101.0	525,686	327,691	301,110	1,078,262,603	1,052,336,073	4,153,045	2,325
沖 縄 県	96.9	442,123	249,810	269,220	686,223,672	678,658,135	2,801,045	2,125
		13 年		13 年	13 年 度		12 年 度	
総務省統計局				厚生労働省	総務省自治財政局		内閣府経済社会総合研究所	

2 福井県の歴代知事

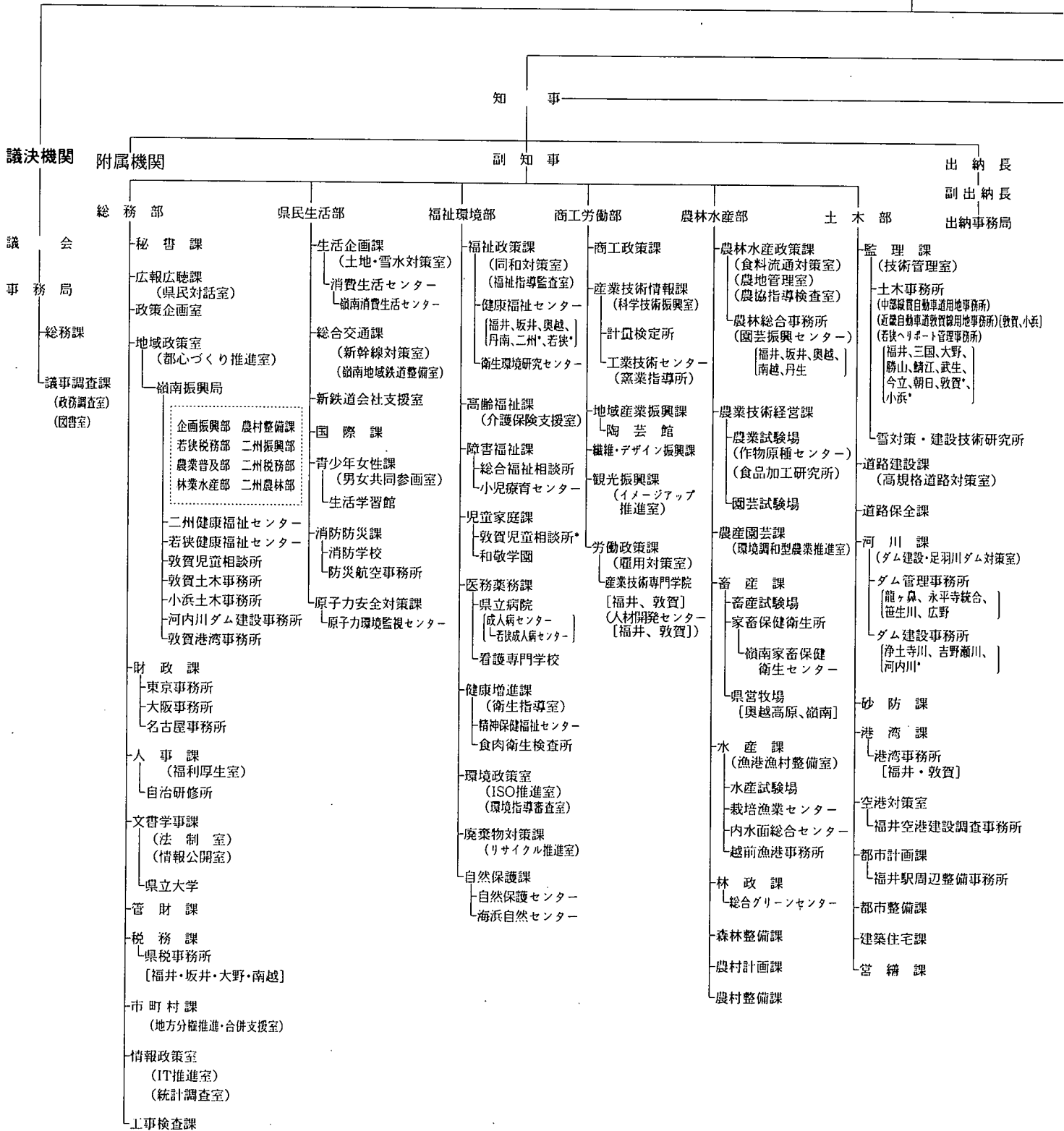
就任年月日	退任年月日		氏 名	就任年月日	退任年月日		氏 名
明治14. 2. 7	明治19. 7. 18	(官選制)	石 黒 務	昭和15. 12. 14	昭和17. 1. 8	(官選制)	久保田 峻
" 19. 7. 19	" 22. 2. 26		石 黒 務	" 17. 1. 19	" 17. 6. 14		三 好 重 夫
" 22. 2. 27	" 24. 8. 12		安 立 利 綱	" 17. 6. 15	" 18. 7. 15		水 野 若 松
" 24. 8. 13	" 25. 11. 15		牧 野 信 顕	" 18. 7. 16	" 20. 4. 20		加 藤 初 夫
" 25. 11. 16	" 30. 4. 6		荒 川 邦 義	" 20. 4. 21	" 21. 1. 24		宮 田 笑 内
" 30. 4. 7	" 30. 11. 12		波多野 伝三郎	" 21. 1. 25	" 21. 10. 3		斎 藤 武 雄
" 30. 11. 13	" 32. 4. 6		関 新 吾	" 21. 10. 4	" 22. 3. 13		小 幡 治 和
" 32. 4. 7	" 34. 4. 16		岩 男 三 郎	" 22. 3. 14	" 22. 3. 19		吉 川 覚
" 34. 4. 17	" 35. 11. 7		宗 像 政	" 22. 3. 20	" 22. 4. 15		北 栄造(代理)
" 35. 2. 8	" 40. 12. 26		阪 本 鈺之助	" 22. 4. 16	" 26. 4. 2	(公選制)	小 幡 治 和
" 40. 12. 27	" 45. 3. 27		中 村 純九郎	" 26. 4. 3	" 26. 5. 2		河野寔敏(代理)
" 45. 3. 28	大正 2. 5. 31		池 松 時 和	" 26. 5. 3	" 30. 2. 4		小 幡 治 和
大正 2. 6. 1	" 3. 6. 8		香 川 輝	" 30. 2. 5	" 30. 3. 26		羽根盛一(代理)
" 3. 6. 9	" 6. 1. 27		佐 藤 孝三郎	" 30. 3. 27	" 30. 4. 25		平原浩哉(代理)
" 6. 1. 29	" 8. 4. 17		川 島 純 幹	" 30. 4. 26	" 34. 3. 28		羽 根 盛 一
" 8. 4. 18	" 10. 5. 26		湯 地 幸 平	" 34. 3. 29	" 34. 4. 22		高橋朋厚(代理)
" 10. 5. 27	" 13. 6. 3		白男川 讓 介	" 34. 4. 23	" 38. 4. 22		北 栄 造
" 13. 6. 4	" 13. 7. 22		福 永 尊 介	" 38. 4. 23	" 42. 4. 22		北 栄 造
" 13. 7. 23	" 15. 8. 4		豊 田 勝 蔵	" 42. 4. 23	" 46. 4. 22		中 川 平 太 夫
" 15. 8. 5	昭和 3. 5. 24		市 村 慶 三	" 46. 4. 23	" 50. 4. 22		中 川 平 太 夫
昭和 3. 5. 25	" 5. 8. 25		小 浜 浄 鈺	" 50. 4. 23	" 54. 4. 22		中 川 平 太 夫
" 5. 8. 26	" 6. 12. 17		斎 藤 直 橘	" 54. 4. 23	" 58. 4. 22		中 川 平 太 夫
" 6. 12. 18	" 7. 3. 7		小 浜 浄 橘	" 58. 4. 23	" 62. 4. 22		中 川 平 太 夫
" 7. 3. 8	" 9. 4. 5		大 達 茂 雄	" 62. 4. 23	平成 3. 4. 22		栗 田 幸 雄
" 9. 4. 9	" 11. 3. 12		近 藤 駿 介	平成 3. 4. 23	" 7. 4. 22		栗 田 幸 雄
" 11. 3. 13	" 12. 11. 3		羽 生 雅 則	" 7. 4. 23	" 11. 4. 22		栗 田 幸 雄
" 12. 11. 4	" 14. 4. 16		中 野 与吉郎	" 11. 4. 23			栗 田 幸 雄
" 14. 4. 17	" 15. 12. 13		木 村 清 司				

3 福井県の歴代議長、副議長

議長		副議長		議長		副議長	
就任年月日	氏名	就任年月日	氏名	就任年月日	氏名	就任年月日	氏名
明治14. 5. 26	本多鼎介	明治14. 5. 26	杉田定一	昭和25. 6. 15	野村栄太郎	昭和25. 6. 15	玉木一馬
		" 15. 3. 28	藤田孫平	" 26. 5. 21	杉山孝二	" 26. 5. 21	長谷川清
" 15. 8. 22	山田稔	" 15. 8. 22	藤田孫平	" 27. 5. 17	市橋勘左衛門		
" 17. 6. 23	時岡又左衛門	" 17. 6. 23	永田定右衛門	" 28. 10. 27	長谷川清	" 28. 10. 27	山崎正一
" 18. 3. 2	本多鼎介			" 30. 5. 20	寺田常吉	" 30. 5. 20	脇坂貞二郎
" 18. 11. 21	竹尾茂	" 18. 11. 21	河端彦造	" 31. 12. 26	今沢東	" 31. 12. 26	親崎繁
" 18. 12. 3	本多鼎介	" 18. 12. 3	竹尾茂	" 33. 4. 1	山崎正一	" 33. 3. 31	西山光治
" 19. 9. 6	永田定右衛門			" 34. 5. 13	麻王傳兵衛	" 34. 5. 13	揚原新十郎
" 20. 12. 13	永田定右衛門	" 20. 12. 13	岡部廣	" 35. 6. 29	笠羽清右衛門	" 35. 6. 29	飯田彦太郎
" 22. 2. 1	杉田定一	" 22. 2. 1	永田定右衛門	" 36. 12. 20	竹内武	" 36. 12. 20	藤堂作衛
" 23. 3. 21	杉田定一	" 23. 3. 26	永田定右衛門	" 37. 11. 10	山本治	" 37. 11. 10	芝田竹次郎
" 23. 10. 27	山田貞介	" 23. 10. 27	柴田仁兵衛	" 38. 5. 13	揚原新十郎	" 38. 5. 13	田中作太夫
" 24. 9. 15	山田貞介	" 24. 9. 15	高橋毛一	" 39. 5. 28	山本宇平	" 39. 5. 28	高木正二
		" 25. 11. 16	竹尾茂	" 40. 7. 10	吉村直之	" 40. 7. 10	笠原武
" 26. 8. 31	山田貞介	" 26. 8. 31	奥田與兵衛	" 41. 6. 28	山本治	" 41. 6. 28	高木孝一
		" 28. 9. 16	佐々木治太夫			" 41. 12. 17	寺田儀一
" 30. 8. 31	市橋保治郎	" 30. 8. 30	藤井五郎兵衛	" 42. 5. 20	笠羽清右衛門	" 42. 5. 20	大月恭一
" 30. 10. 16	片山政治郎	" 30. 10. 16	伊崎源六	" 46. 5. 26	吉村直之	" 46. 5. 20 ^{(45. 3. 25(平))}	山本順一
" 32. 10. 7	鷺田土三郎	" 32. 10. 7	熊谷五右衛門	" 47. 5. 20	高木孝一	" 47. 5. 20	田辺義典
" 36. 10. 22	中山義樹	" 36. 10. 22	山口一誘	" 48. 6. 26	高木正二	" 48. 6. 26	北川昭治
" 37. 11. 19	義江市郎右衛門			" 50. 6. 20	別田重雄	" 50. 6. 20 ^{(51. 7. 31(高))}	牧野忠兵衛
" 38. 11. 10	大橋松二郎					" 51. 9. 24	関捨男
" 40. 10. 21	吉田圓助	" 40. 10. 21	松井文太郎	" 52. 6. 2	桑森邦夫	" 52. 11. 8	柳原啓司
" 41. 9. 14	熊谷五右衛門	" 41. 9. 14	林謙治郎	" 53. 6. 13	北川昭治	" 53. 6. 13	田中伝
		" 43. 11. 7	藤田惣左衛門	" 54. 5. 10	山本順一	" 54. 5. 10	武内重正
" 44. 10. 15	大橋松二郎	" 44. 10. 15	植村善四郎	" 55. 6. 30	東郷重三	" 55. 6. 30	大西信乃
大正元. 12. 5	植村善四郎	大正元. 12. 5	高波武右衛門	" 56. 7. 9	坪川貞純	" 56. 7. 9	吉田慶三
" 4. 10. 13	廣江幸吉	" 4. 10. 13	池田七郎兵衛	" 57. 6. 14	関捨男	" 57. 6. 14	関文治
" 5. 11. 14	池田七郎兵衛	" 5. 11. 14	内田忠治郎	" 58. 5. 12	池端昭夫	" 59. 5. 12	松田幸彦
		" 6. 11. 2	廣部徳寿			" 59. 12. 21	荒井公一
" 8. 10. 18	池田七郎兵衛	" 8. 11. 18	井崎清二	" 60. 6. 11	今村重治	" 60. 6. 11	山崎正昭
" 9. 11. 18	藤田一	" 9. 11. 18	前田三右エ門	" 62. 5. 18	吉田慶三	" 62. 5. 18	宇野繁太郎
" 10. 11. 18	義江民次			" 63. 7. 14	松田幸彦	" 63. 7. 14	岩崎邦夫
" 11. 11. 25	義江民次	" 11. 11. 25	森川惣兵衛	平成元. 6. 23	中井石男	平成元. 6. 23	中島弥昌
" 12. 10. 14	窪田彦左衛門	" 12. 10. 14	藤田稔	" 2. 6. 20	吉田正人	" 2. 6. 20	池田熊蔵
昭和 2. 10. 14	池田七郎兵衛	昭和 2. 12. 14	福井甚兵衛	" 2. 8. 27	岩崎邦夫		
		" 3. 12. 1	中尾鼎三	" 3. 5. 8	山崎正昭	" 3. 5. 8	西村由夫
		" 3. 12. 15	松田輝治	" 4. 3. 6	小棹博	" 4. 6. 23	山本文雄
		" 4. 12. 17	山田仙之助	" 5. 10. 9	宇野繁太郎	" 5. 10. 9	美濃美雄
" 6. 10. 15	田保仁左衛門	" 6. 10. 15	中川清太郎	" 6. 7. 7	池田熊蔵	" 6. 7. 7	吉田忠智
" 10. 10. 21	恩地政右エ門	" 10. 10. 21	小谷重右衛門	" 7. 5. 10	中島弥昌	" 7. 5. 10	関孝治
" 13. 12. 7	田保仁左衛門			" 8. 6. 24	池田俊男	" 8. 6. 24	池端忠好
" 14. 10. 16	酒井利雄	" 14. 10. 16	若泉孝治	" 9. 6. 19	見城一宣	" 9. 6. 19	山本芳男
" 17. 7. 8	松田輝治	" 20. 12. 21	山川登	" 10. 9. 21	坂川優	" 10. 9. 21	村上利夫
" 22. 5. 21	野村栄太郎	" 22. 5. 21	高波武右衛門	" 11. 5. 11	山本文雄	" 11. 5. 11	大戸好夫
" 23. 4. 30	高波武右衛門	" 23. 4. 30	渡辺捨吉	" 12. 6. 28	美濃美雄	" 12. 6. 28	石川与三吉
" 24. 5. 28	勝見厚	" 24. 5. 28	吉村直之	" 13. 6. 19	西村由夫	" 13. 6. 19	屋敷勇
		" 24. 12. 25	谷口敬三				

福 井 県

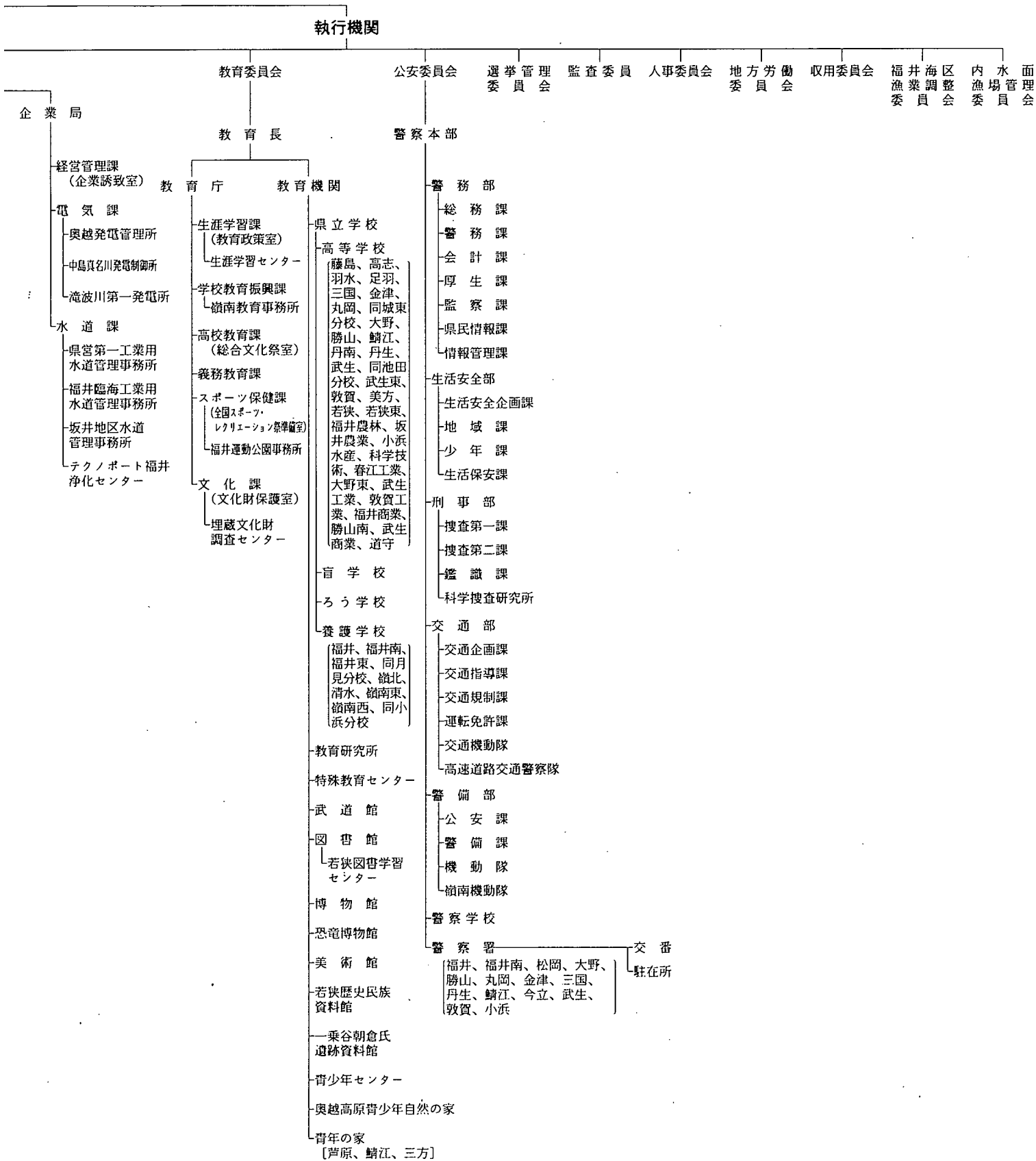
福 井 県



* 印は嶺南振興局の出先機関

機 構 図

(平成14年 4 月 1 日現在)



事 項 索 引

い

胃がん検診実施結果位 置 289

え

駅別JR貨客輸送状況(1日平均) 沿革 134

お

温泉 20

か

海上犯罪検挙状況 304
 海難発生状況 315
 -要救助海難発生状況(用途別・種類別) 315
 -船舶海難によらない乗船者の人身事故 315
 -海浜事故 315
 各種学校・専修学校の学校数と課程別生徒数 253
 -学校数 253
 -課程別生徒数等 253
 過去5ヶ年の火災発生件数等 308
 家事事件 298
 ガスの生産、供給および施設 112
 -1日平均ガス供給量および施設 112
 -ガス生産量内訳 112
 -月別生産供給量 112
 学校教育総括 244
 学校施設 256
 -公立学校施設 256
 -私立学校施設 256
 学校卒業者の状況 254
 -産業別就職者数 255
 -職業別就職者数 255
 -進路別卒業者数 254
 稼行鉱山一覽 105
 観光客入込状況 279
 感染症、食中毒の患者数とり患率 288
 幹線道路の位置 128
 観測所一覽表 21
 観測所別気象概況 22
 -季節現象 23
 -降水総量 22
 -降水日数 22
 -日照時間 23
 -平均気温 22
 関連指標 212

き

企業倒産件数(負債額1千万円以上) 154
 基本勘定 212
 規模別漁船隻数 74
 牛乳生産量および消費量 62
 業種別銀行貸出残高 152
 共同募金 237
 -地域別募金状況(一般募金) 237
 -配分状況 238
 橋梁の現況 133
 漁業協同組合の状況 84
 漁業権免許、漁業許可等件数 84
 -漁業権免許件数 84
 -指定・大臣承認・知事許可件数 84
 漁業種類別、魚種別漁獲数量(属人) 78
 漁業種類別、月別漁獲数量(属地) 76
 銀行預金貸出残高内訳 153
 金融機関店舗数 151

く

組替調整した国勢調査人口 25

け

経営体階層別・経営組織別漁業経営体数 74
 警察署別施設数 240
 刑事事件 296
 計測検査の平均値と標準偏差 294
 刑法犯の認知件数と検挙人員 299
 県一般会計歳出決算 190
 県一般会計歳入決算 189
 県基金現在高 190
 県職員数 239
 県地方債現在高 189
 県特別会計歳出決算 191
 県特別会計歳入決算 191
 県内航路標識 144
 県民所得および県民可処分所得の分配 204
 県内総支出(名目) 206
 県内総支出(実質、平成7暦年基準) 208
 県有財産 192
 -山林 194
 -土地および建物 192
 -動産 194
 -物権 195
 -無体財産権 195
 -有価証券 195

こ

公営住宅の状況 120
 公共工事からの受注工事 126
 -工事分類別請負契約額(1件500万円以上の工事) 126
 -発注者別請負契約額(1件500万円以上の工事) 126
 鉱工業生産指数 90
 厚生年金保険 236
 -適用状況 236
 -保険料徴収状況 236
 交通事故発生状況 311
 -市町村別(人身事故) 314
 -時間別(人身事故) 311
 -第一当事者、車種別 312
 -第一当事者の違反種別発生状況 313
 -月別 311
 -年齢別(人身事故) 311
 高等学校通信教育 252
 高等学校の学科数と生徒数 251
 港湾別入港船舶数 142
 -船種別 142
 -トン数階級別 142
 国籍別外航船入港状況(敦賀湾) 143
 国税徴収状況 188
 国民健康保険 230
 -事業実施状況 230
 -月別給付状況 230
 国民生活金融公庫月末貸出残高 153
 国民年金事業状況 234
 -適用・保険料収納状況 234
 -給付状況(基礎年金) 234
 -給付状況(旧法) 235
 -給付状況(老齢福祉年金) 235
 国庫金受払状況 151
 ごみおよびし尿の処理状況 295
 米生産費および収益 63
 雇用指数 173

さ

産業中分類、経営組織別事業所数および従業者数 40
 産業中分類、従業者規模別事業所数および従業者数(民営) 44
 産業中分類別、1日当たり水源別、用途別工業用水量(従業者30人以上の事業所) 98
 産業中分類別、規模別、事業所数、従業者数および製造品出荷額等 92
 産業中分類別事業所数、従業者数、製造品出荷額等 92
 -従業者9人以下の事業所 94
 -従業者10~29人の事業所 94
 -従業者30人以上の事業所 96
 -全事業所 92
 産業分類別の商店数、従業者数、年間販売額等 85
 産業別、月別電力供給量 110
 産業別、適用法規別組合数および組合員数 184
 産業別労働者災害補償保険給付状況 232
 3歳児健康診査状況 290

し

子宮がん検診実施結果 288
 試掘権・採掘権の市郡別鉱区数および面積 105
 市郡別環境衛生関係施設数 293
 市郡別耕地事業の状況 70
 市郡別総合農業協同組合の状況 68
 市郡別農機具所有農家数と所有台数(販売農家継続使用) 66
 市町村数 3
 市町村数、人口および面積 24
 市町村の廃置分合 4
 市町村別
 一般世帯住居の種類、住居の所有関係別住居の状態 118
 医療施設数、医療関係者数 284
 外国人登録者数 33
 火災発生件数および損害見積額 306
 家畜、家禽飼養農家数および頭羽数 60
 学校数、教員数、在学者数 246
 経営組織、従業者規模別事業所数および従業者数 50
 決算 196
 一歳入 196
 一歳出 198
 県外観光客地域別入込状況 283
 公害苦情件数 316
 耕地面積 54
 公民館状況一覽 261
 産業大分類別事業所数および従業者数 48
 産業(大分類)別、男女別、15歳以上就業者数 174
 事業所数、従業者数、製造品出荷額等、有形固定資産投資額(全事業所) 100
 社会教育学級講座 260
 車種別自動車台数 140
 出生、死亡、転入、転出者数 32
 商店数、従業者数、年間販売額等 87
 消防現有勢力 309
 人口動態 38
 障害区分別・身体障害者数(身体障害者手帳所持者数) 225
 森林面積 72
 世帯人口 29
 月別観光客入込数および観光消費額 280
 道路現況 130
 年齢別、男女別人口 30

農家数, 農家人口, 農業従事者数, 農業就業人口 52
 農業粗生産額 64
 農地転用実績 69
 面積 15
 林産物生産量(民有林) 71
 市町村内純生産(要素所得) 214
 市町村民所得(分配) 216
 児童相談所取扱件数 226
 -施設入所状況 226
 -処理別状況 226
 -通告経路別 226
 -年齢別・相談所 226
 児童福祉施設 221
 児童扶養手当受給者数 221
 事務所別県税歳入決算 187
 事務所別生活保護世帯数, 人員等 224
 社会福祉施設 220
 宗 教 277
 -キリスト教系 278
 -神道系および諸教 278
 -仏教系 277
 就業状態, 従業上の地位, 男女別有業者数 176
 -産業(大分類)別 176
 -職業(大分類)別 176
 住居の状態 116
 -住宅の種類, 所有の関係別住宅数, 世帯数, 世帯人数, 1住宅当たり居住室数, 1住宅当たり畳数, 1住宅当たり延面積, 1人当たり畳数および1室当たり人員 116
 -住宅の種類, 所有の関係別住宅数, 建物の種類別, 世帯の種類別世帯数および世帯人員 116
 従前の住所別転入者数および転出先別転出者数 35
 住民基本台帳人口月別, 男女別転出入者数 34
 主要河川 18
 主要魚種別内水面漁業漁獲数量 75
 主要山岳 19
 主要池沼湖 18
 主要島しょ 19
 主要品目の小売価格表(福井市) 159
 奨学生採用状況 257
 上水道の現況 113
 小・中学校の市町村別, 学年別
 児童・生徒数 248
 小・中学校の編制方式別学級および児童・生徒数 250
 少年事件 297
 少年犯罪種別検挙(補導)状況 300
 職業別常用職業紹介状況 180
 職種別職員数(一部事務組合) 242
 職種別職員(市町村) 241
 職名別教育数 250
 新聞配布数 264
 信用保証協会業務状況 154

す

水産加工生産量 82
 水稻の早・中・晩, うるち・もち別
 年産別作付面積および比率 58
 水道普及状況 114

せ

生活福祉資金申込および貸付決定状況 238
 生活保護費月別支給状況 222
 生活保護法による月別, 扶助別被保護人員 222
 精神障害者在院状況 290
 政府管掌健康保険 227
 -適用状況 227
 -保険給付決定状況 227
 -保険料徴収状況 227

生命保険事状状況 155
 税目別県税歳入決算 186
 税務署別, 酒類販売数量 170
 世帯数の推移 34
 船員保険 229
 -適用状況 229
 -保険給付決定状況 229
 -保険料徴収状況 229
 選挙人名簿登録者数一覧 243
 全国物価指数 156
 選択死因別死亡数 286

た

大学・短期大学・高等専門学校学生数 252
 台風・大雨等の被害 310

ち

地 勢 2
 地方教育費 258
 -市町村別の地方教育費 259
 -総 括 258
 地方譲与税歳入決算 188
 地目別土地面積 16
 -総 面 積 16
 -民有地面積 17
 着工住宅および利用別, 種類別, 資金別, 新設住宅の状況 126
 茶栽培面積, 製茶工場, 生葉および荒茶生産量 57
 中学校・高等学校卒業者の進学率・就職率 254
 町・丁・大字一覧表(五十音順) 7
 賃金不払状況 173

つ

月 別
 火災件数等 305
 建築主別着工建築物 122
 公共職業安定所別職業紹介状況(全数) 178
 -一般職業紹介状況 178
 -日雇職業紹介状況 178
 構造別着工建築物 122
 雇用保険受給状況 233
 主要織物生産量 103
 使用電灯電力量 110
 人口動態 37
 地方鉄道輸送状況 136
 発電量および供給電力量 108
 平均現金給与 171
 平均労働時間 172
 用途別着工建築物 124
 労働争議件数および参加人員 182

て

手形交換状況 155
 デフレーター 210
 テレビ普及状況 263
 電話施設数 150

と

登記事件表 296
 道路の延長および歩道 129
 -延長別 129
 -実延長に対する改良率, 舗装率 129
 -歩道種別延長(横断歩道) 129
 特別法令違反送致状況 302
 図書館の利用状況 262

に

日本銀行券の県内受払状況 152

ね

年次別事業所, 従業者数, 製造品出荷額等の推移 102
 年次別人口動態 36
 年次別, 年齢別, 旅券発行件数 34
 年度別自動車輸送状況 138
 年度別車種別自動車台数 138
 年度別引受郵便物数 148
 -普通通常郵便物数 148
 -特殊通常郵便物数 149
 -小包郵便物数 149
 年度別県内純生産(要素所得) 202
 年度別福井県内総生産 200
 燃料油販売量 112
 年齢階級, 死因分類別死亡数 287
 年齢階級別死亡者数 36
 年齢(5歳階級)別人口 24

の

農家経済(販売農家1戸当たり平均) 63
 農 業 生 産 物 55
 -水 稲 56
 -総 括 55

は

発 電 所 106
 藩県の廃置分合 2

ひ

1人当たり市町村民所得 218
 被保護世帯の月別・労働類型別
 被保護世帯数 223
 品種別輸移出入貨物表(敦賀港) 143

ふ

フェリー旅客車両利用状況(敦賀港) 137
 福井県消費者物価指数 157
 福井市(勤労者世帯)1世帯当たり
 1ヶ月間の収入と支出 164
 福井市(全世帯)1世帯当たり
 1ヶ月間の消費支出 162
 不就学学齢児童・生徒数 252
 不良行為少年補導状況 301
 文 化 財 265
 -国 指 定 265
 -国 選 定 269
 -県 指 定 269
 -登録文化財 276

へ

米穀の品種別出回り数量(13年産) 57

ほ

法第3条第2項被保険者健康保険 228
 -適用状況 228
 -保険給付決定状況 228
 -保険料徴収状況 228
 北陸自動車道利用状況 131

み

民事・行政事件 296

も

盲・ろう・養護学校の在学者数 251

ゆ

郵便施設数	148
有料道路利用状況	132
輸出入品目別・国別(上位3ヶ国)統計(HS分類)	88
- 輸出	88
- 輸入	88

れ

暦年別観光客入込状況	282
------------	-----

ろ

老人医療給付状況	292
- 老人医療対象者	292
- 老人医療給付費	292
労働者死傷災害発生状況	181
路線別地方鉄道輸送状況	136

平成13年（第49回）

福井県統計年鑑

平成15年3月31日印刷

平成15年3月31日発行

編集 福井県総務部情報政策課
発行

〒910-8580 福井県福井市大手3丁目17番1号

電話 (0776) 20-0271番

印刷 株式会社 竹下印刷所

〒910-0858 福井県福井市手寄1丁目15-27

電話 (0776) 24-2221番

