

明治三十七年 福井縣統計書 第三篇 勸業

凡例

一 本篇ハ主トシテ明治三十七年ノ事實ヲ表章スト雖モ最近ノ事實ニシテ其調査ヲ了ヘタルモノハ之ヲ掲載セリ尙ホ數年前ニ溯リ其ノ總數ヲ列記シ若ハ別表トナシ事實ノ進退消長如何ヲ覽ルニ便ス

一 本篇ニ收ムル所ノ材料ハ廳内各主務部課係ノ調査及ヒ郡市役所ノ報告書類ニ據リ其ノ他關係官署又ハ會社等ニ就キ蒐輯シタルモノナリ

一 篇中部類ヲ分テ左ノ十一門トナシ尙勸業ニ關スル令達本縣地質ノ大要及ヒ重要物産ノ製産狀況並商況等ハ附録ニ之ヲ叙列シタリ

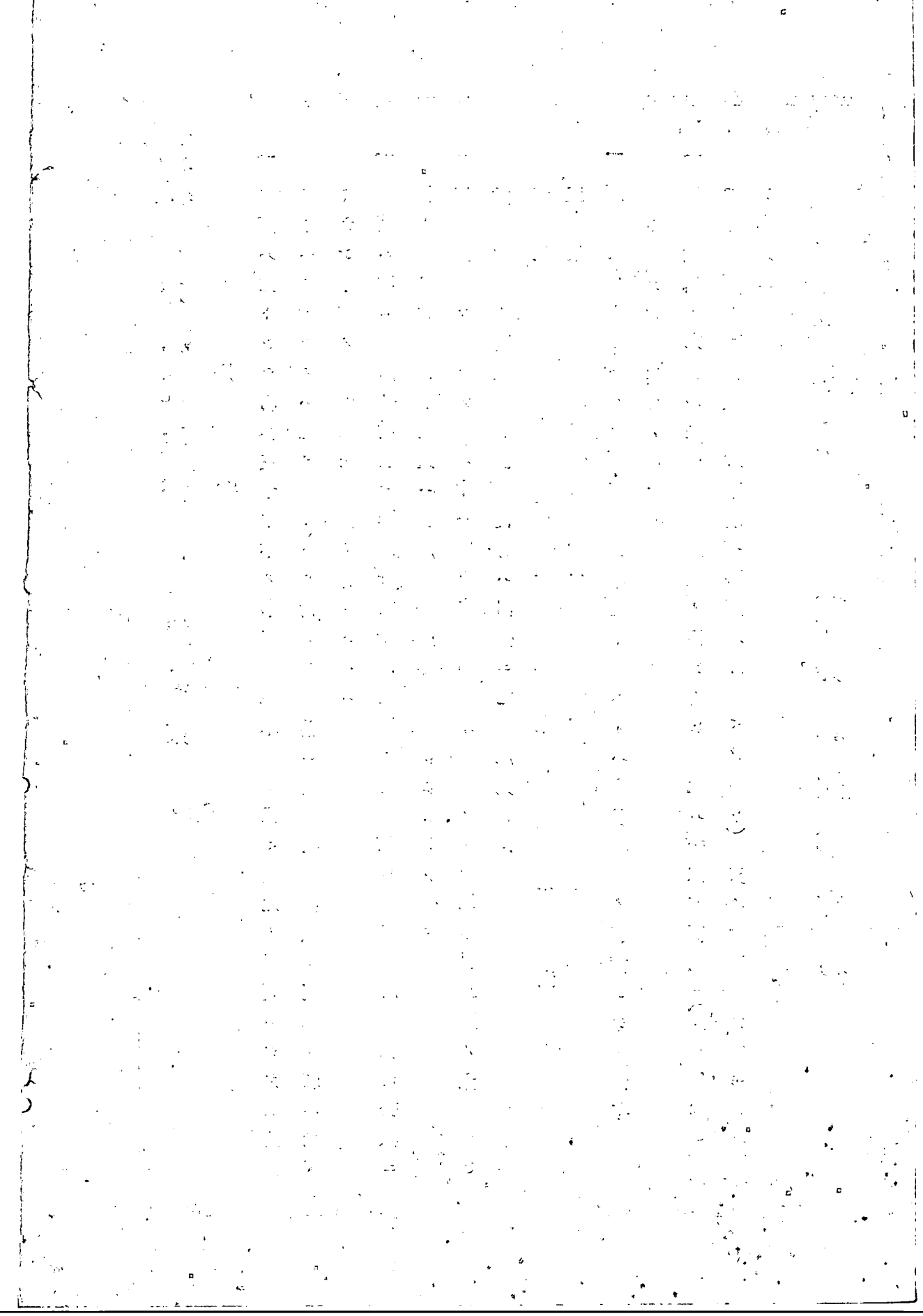
氣象 農業 畜産 林業 鑛業 漁業
工業 商業 實業組合 金融及貯金 雜部

一 篇中何年ト書スルハ曆年間何年度ト書スルハ會計年度ノ事實ニシテ何年何月日ト書スルハ其日ノ現在ナリ

一 篇中數量ノ末位ハ概テ四捨五入ノ法ヲ用ヒ數位ハ千位百萬位ニ(、)ヲ單位ニ(・)ヲ附シ而シテ調査ノ未了若ハ事實未詳ノモノハ(？)ヲ又全ク事實ナキモノハ(―)ヲ填入ス

明治三十九年三月

福井縣知事官房



明治三十七年福井縣統計書目次

第三篇 勸業

氣象

- 第一 測候所
- 第二 氣壓氣温及濕度
- 第三 平均氣壓
- 第四 平均氣温度
- 第五 降水日數及降水量
- 第六 快晴日數
- 第七 曇天日數
- 第八 暴風日數
- 第九 結霜日數
- 第一〇 最多風向方位
- 第一一 風ノ速度
- 第一二 風ノ平均速度
- 第一三 沿海及河川流域雨量
- 第一四 警報信號

農業

- 第一五 農家
- 第一六 農業者

頁 一 一 二 三 三 四 五 五 六 六 七 七 八 九

第六七	耕地不耕地段別	三三
第六八	自作小作地段別	三三
第六九	耕地整理	三四
第二〇	農產物總額	一四
第二一	農產物總價額累年比較	一五
第二二	米作付段別及收穫高累年比較	一六
第二三	米一段步收穫高累年比較	一七
第二四	米收穫高郡市別累年比較	一八
第二五	米收穫高比較	一八
第二六	米作付段別郡市別累年比較	一九
第二七	米作付段別及收穫高郡市別	二〇
第二八	米ノ價額	二一
第二九	米ノ被害	二二
第三〇	麥作付段別及收穫高累年比較	二二
第三一	麥一段步收穫高累年比較	二三
第三二	麥收穫高比較	二三
第三三	麥收穫高郡市別累年比較	二四
第三四	麥作付段別郡市別累年比較	二五
第三五	麥田畑別作付反別及收穫高	二六
第三六	麥ノ價額	二七
第三七	麥ノ被害	二八
第三八	食用農產物	二九
第三九	特用農產物	三三
第四〇	楮、三極、雁皮	三四

第四一	桑畑	三五	第六三	種牡牛馬	五七
第四二	茶畑	三六	第六四	豚	五八
第四三	製茶	三七	第六五	屠殺	五九
第四四	漆汁	三八	第六六	牛乳	六〇
第四五	繭累年比較	三九	第六七	雞	六〇
第四六	繭	三九	第六八	鷺	六一
第四七	春繭	四〇	第六九	獸醫及蹄鐵工	六二
第四八	夏繭	四一			
第四九	秋繭	四二			
第五〇	蠶種	四三			
第五一	肥料製造及販賣者	四四			
第五二	肥料製造販賣高	四五			
第五三	肥料消費高	四七			
	畜產				
第五四	牛馬累年比較	四九	第七一	國有林野	六四
第五五	牛	四九	第七二	著名國有林ノ面積	六五
第五六	乳牛	五〇	第七三	國有林新植補植及苗圃	六五
第五七	牛出產	五一	第七四	國有林ノ伐採及損害	六六
第五八	牛斃死	五一	第七五	國有林ノ收入	六七
第五九	馬	五二	第七六	民有林野	六八
第六〇	去勢馬	五三	第七七	民有保安林	六九
第六一	馬出產	五四	第七八	民有保安林類別	七〇
第六二	馬斃死	五五	第七九	民有普通林	七一
		五六	第八〇	公有普通林所有別	七二
			第八一	民有原野	七三
			第八二	公有原野所有別	七四
			第八三	民有林植栽面積	七五
			第八四	民有林植栽木數	七六

林業

第八五	民有林植栽費	七七
第八六	民有林補植 附天然下種	七八
第八七	森林伐採	七九
第八八	森林開墾許可箇所面積	八〇
第八九	植樹獎勵補助累年比較	八一
第九〇	植樹獎勵補助木數面積	八二
第九一	植樹獎勵補助木數種別	八三

鑛業

第九二	鑛山試掘	八五
第九三	鑛山試掘細別	八六
第九四	鑛山探掘	八八
第九五	鑛山探掘細別	八九
第九六	鑛物製鍊高	九三

漁業

第九七	漁業者戶口	九五
第九八	漁船	九六
第九九	遠洋漁業	九七
第一〇〇	難破漁船	九七
第一〇一	漁網	九八
第一〇二	漁網ノ價額	九九
第一〇三	水產物總價額	一〇〇
第一〇四	鹹水產漁獲物	一〇一

第一〇五	淡水產漁獲物	一〇四
第一〇六	水產製造物	一〇六
第一〇七	水產養殖	一〇〇
第一〇八	製鹽	一一〇
第一〇九	免許漁業件數	一一一
第一一〇	許可漁業件數	一一二

工業

第一一一	蠶絲及真綿	一一三
第一一二	機業	一一四
第一一三	織物累年比較	一一五
第一一四	織物	一一五
第一一五	蘭席	一一〇
第一一六	油	一一一
第一一七	生蠟及蠟燭	一一三
第一一八	紙	一一四
第一一九	漆器	一一六
第一二〇	陶磁器	一一七
第一二一	製藍	一一八
第一二二	製革	一二九
第一二三	打物鑄物	一三〇
第一二四	笠傘竹細工	一三一
第一二五	葉細工	一三一
第一二六	瓦、炭、石灰	一三三

第一二七	唐木細工、玉石細工、石材	一三四	第一四九	港灣輸出入商品原價	一九二
第一二八	酒	一三五	第一五〇	各地輸出入商品原價	一九二
第一二九	醬油	一三六	第一五一	各地輸出入商品種別	一九四
第一三〇	酢	一三七	第一五二	敦賀港外國貿易輸出入品	二二一
第一三一	石炭消費高	一三七	第一五三	繭輸出入	二二一
第一三二	度量衡器製作及販賣所	一三八	第一五四	生糸及屑物輸入	二二三
第一三三	度量衡器檢定	一三九	第一五五	生糸及屑物輸出	二三四
第一三四	度量衡器臨檢	一四一	第一五六	物價	二二六
第一三五	度量衡器臨檢郡市別	一四一	第一五七	市場	二二八
第一三六	工場	一四二	實業組合		
第一三七	工場製品別	一四三			
第一三八	工場細別	一四五			
第一三九	諸雇賃錢	一六三			
第一四〇	職工	一六五			
商 業					
第一四一	商賈	一七七	第一六二	產牛馬組合	二三四
第一四二	商業會議所	一八四	第一六三	準則ニ依ル同業組合	二三五
第一四三	三國米取引所	一八五	金融及蓄金		
第一四四	三國米取引所賣買出來高	一八五			
第一四五	三國米取引所限月米平均相場	一八六	第一六四	銀行資本金別	二二七
第一四六	定期米受渡高	一八七	第一六五	銀行	二二七
第一四七	會社資本金別	一八八	第一六六	農工銀行貸附金	二三九
第一四八	會社	一八八	第一六七	農工銀行貸附金起業者別	二四〇
			第一六八	農工銀行貸附金起業者別	二四二

第一六九	農工銀行年賦償還貸附金期限別	二四三
第一七〇	農工銀行定期償還貸附金期限別	二四四
第一七一	普通銀行入金出金	二四四
第一七二	普通銀行預金	二四五
第一七三	普通銀行貸附金	二四六
第一七四	普通銀行諸手形	二四七
第一七五	普通銀行小口當座預金利子	二四八
第一七六	普通銀行貸附金利子	二四九
第一七七	普通銀行割引歩合	二五〇
第一七八	貯蓄銀行入金出金	二五〇
第一七九	貯蓄銀行貯金	二五一
第一八〇	貯蓄銀行貯金者金額別	二五三
第一八一	貯蓄銀行貯金者職業別	二五四
第一八二	貯蓄銀行貯金額程度別	二五五
第一八三	郵便貯金	二五六
第一八四	郵便貯金職業別	二五七
第一八五	郵便爲替	二五八
第一八六	勤勉貯蓄	二六〇
第一八七	記名國債証券所有者及金額	二六一
第一八八	記名國債証券ノ種類	二六一
第一八九	記名國債証券ノ賣買	二六二
第一九〇	無記名國債証券	二六三
第一九一	國庫債券應募及募入額	二六三
第一九二	國庫債券應募額類別	二六四

第一九三	萬國博覽會出品點數及受賞	二六九
第一九四	戰時紀念五二會品評會出品受賞者	二六九
第一九五	品評會	二七〇
第一九六	雜業者	二七一
第一九七	縣勸業費累年比較	二七六
第一九八	郡市勸業費累年比較	二七七
第一九九	郡市勸業費	二七八
第二〇〇	町村勸業費累年比較	二七九
第二〇一	町村勸業費郡別	二七九
第二〇二	縣農會歲入出累年比較	二七九
第二〇三	郡農會歲入	二八〇
第二〇四	郡農會歲出	二八一

附 錄

產業ニ關シ發シタル令達	一
地 質	六
產業督勵委員部施設及成績	九
福井縣農會事業功程	一七
福井縣工業試驗場事業功程	二四

