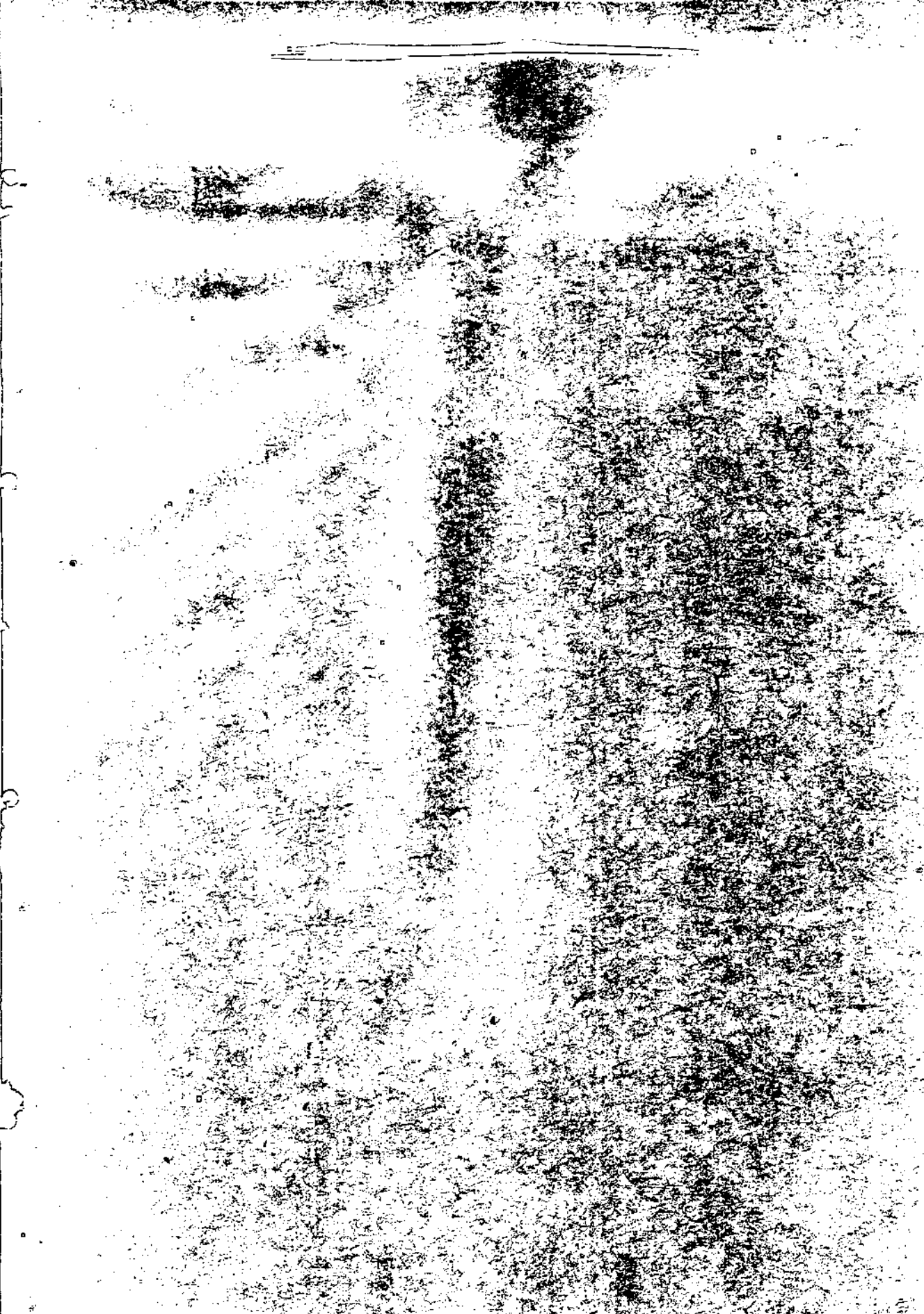


衛生

種痘人員	收容	傳染病	隔離病舍	傳染病院	產婆	製藥者	藥種商	藥劑師	醫師	病院
善感	死亡	患者								
不善感										
二九、八七六	一九四	五二八 _人	一三九	二九六	二二	二二	一三三四	二九	四一〇 _人	九 _所
一五、五四八									醫師一人 三付現住人口一、五五〇 _人	



丹南敦
生條賀

三十三	三十一	三十三
三十四年	三十五年	三十六年
三十三	三十三	三十三

二八二	二六八	二五七
三	三〇	三〇
二九四	二九七	三〇〇

第一〇〇

入齒齒拔口中治療及鍼灸按摩

明治三十九年十二月三十一日

郡市	入齒		口中治療		入齒齒拔口中治療		鍼灸		鍼灸按摩		合計
	齒	拔	治	療	男	女	男	女	男	女	
福井	1	1	1	1	1	1	1	1	1	1	1
足羽	1	1	1	1	1	1	1	1	1	1	1
吉田	1	1	1	1	1	1	1	1	1	1	1
坂井	1	1	1	1	1	1	1	1	1	1	1
太野	1	1	1	1	1	1	1	1	1	1	1
今立	1	1	1	1	1	1	1	1	1	1	1
丹生	1	1	1	1	1	1	1	1	1	1	1
南條	1	1	1	1	1	1	1	1	1	1	1
敦賀	1	1	1	1	1	1	1	1	1	1	1
三方	1	1	1	1	1	1	1	1	1	1	1
遠敷	1	1	1	1	1	1	1	1	1	1	1
大飯	1	1	1	1	1	1	1	1	1	1	1
總計	3	3	3	3	3	3	3	3	3	3	3
三十八年	3	3	3	3	3	3	3	3	3	3	3
三十七年	3	3	3	3	3	3	3	3	3	3	3

衛生

年次	入齒 齒拔	口中 治療	入齒 口中 治療	鍼 術	灸 術	鍼 灸 術	合 計	接 摩
三十六年	?	?	?	男 一五八 女 一一五	男 二〇四 女 一九二	男 一八〇 女 一六七	男 五四二 女 四八四	男 五〇三 女 四八八
三十五年	?	?	?	男 一一九 女 二二六	男 一四一 女 一九二	男 一三四 女 一六七	男 三九四 女 四八四	男 四二二 女 四八八
三十四年	?	?	?	男 一一九 女 二二六	男 一四一 女 一九二	男 一三四 女 一六七	男 三九四 女 四八四	男 四二二 女 四八八

第一〇一 賣藥及賣藥部外

明治三十九年十二月三十一日

郡市	製藥		賣藥		行商		製藥		賣藥		行商	
	人員	方數	人員	方數	人員	方數	人員	方數	人員	方數	人員	方數
福井	六九五	二九五九五	七〇	一七〇七	六〇	八二九	六	一一三	一三	二	二	二
足羽	七〇	一七〇七	七	二七七八	七	二二四	一	三三	一	一	一	一
吉田	二五八	二七七八	七	一七二二	七	六八	一	三三	一	一	一	一
坂井	四一九	一七二二	四	一七二二	四	三九一	一	三三	一	一	一	一
大野	一八九	一五二〇四	二	一五二〇四	二	一六六九	七	九	七	九	九	九
今立	八一	一四〇五	六	一四〇五	六	三三	一	三三	一	一	一	一
丹生	二〇二	五二四三	一	五二四三	一	六三五	一	一	一	一	一	一
南條	二九七	八六八七	九	八六八七	九	八六九	一	一	一	一	一	一
敦賀	一八〇	八九六二	二	八九六二	二	八〇	一	一	一	一	一	一
三敷	一〇〇	二六四三	一	二六四三	一	三三	一	一	一	一	一	一
遠敷	一一〇	六七四八	一	六七四八	一	四六二	二	二	二	二	二	二
大飯	二四	二六六五	六	二六六五	六	四六	二	二	二	二	二	二
總計	四三九五	一〇二七五八	五八〇	五二一九	五八〇	五二一九	七六	二〇〇	七六	二〇〇	七六	二〇〇
三十八年	三九七	七六七	四〇六七	九八九五	五二二	四二五四	九七	二〇九	六三	一六四	一	一

三十七年	四〇七	七九九	四一八七	九八六七七	六三三	五五三四	一〇五	二二六	六五	一一七〇
三十六年	四一六	七八四	四二四八	九二八四四	六四三	四二二二	一〇	二四四	六二	一六五
三十五年	四五五	七八二	四一〇五	六六三三九	五五六	三三三八	二一四	二二八	五八	一六八
三十四年	四四二	七〇〇	三二四一九	九四三二四	五七	三二五四	一〇七	三三三	六六	一五九

第二〇二 病院

明治三十九年十二月三十一日

名	稱	所	在	地	院長	副院長	醫員	調劑員	事務員	看病人	年		計
											入	外	
福井病院	縣立	福井市佐佳枝中町									入	外	
敦賀病院	郡立	敦賀郡敦賀町結城									五六一	三五八二	四、四三
小濱病院	同	遠敷郡小濱町鹿島白鳥									四三	一八四二	一八八五
三國病院	町立	坂井郡三國町中元									一〇八	二一三四	二二四二
武生病院	同	南條郡武生町蓬萊									五〇	三、四〇七	三、四五七
河野病院	私立	福井市江戶下町									六五	三、八三五	三、九〇〇
金津病院	同	坂井郡金津町十日									三一七	二、五八二	三〇九九
久保田病院	同	同郡三國町今新									三二	二、九六二	二、九九三
土屋病院	同	今立郡鯖江町中小路									九五	二、四九七	二、五九二
總計					九	三	一八	一九	一五	二〇	一、五六九	二、四三〇八	二、五八七七
三	十	四	年		七	五	三三	二〇	一七	一八	二〇二	三、八三〇	四、〇二四
三	十	五	年		八	一	三三	二〇	三	一四	一八三	三、一〇六八	三、三九〇
三	十	六	年		七	三	三三	一九	三	一八	一三九	二、〇八八六	二、三二七
三	十	七	年		八	一	一八	二〇	一四	一四	一三四	二、四六〇三	二、五九四四
三	十	八	年		八	三	二二	二〇	一四	二〇	一六一三	二、五六八六	二、七二九九

死亡者及病症別

明治三十九年

郡市		傳染病		發疹及發熱的病		皮膚及筋肉病		骨及關節病		血行病		神經系及五臟病		呼吸器病		消化器病		泌尿及生殖器病		外傷性死		中毒症		原因不詳		合計	
福井	女男	二	四	四	九	五	五	三	六	一	二	一	一	一	一	一	一	一	一	一	一	一	一	一	一	一	一
足羽	女男	二	二	六	六	九	九	一	一	一	一	一	一	一	一	一	一	一	一	一	一	一	一	一	一	一	一
吉田	女男	九	一〇	六	六	七	七	二	二	二	二	二	二	二	二	二	二	二	二	二	二	二	二	二	二	二	二
坂井	女男	四	五	一	一	一	一	一	一	一	一	一	一	一	一	一	一	一	一	一	一	一	一	一	一	一	一
大野	女男	二	二	一	一	一	一	一	一	一	一	一	一	一	一	一	一	一	一	一	一	一	一	一	一	一	一
今立	女男	一	二	一	一	一	一	一	一	一	一	一	一	一	一	一	一	一	一	一	一	一	一	一	一	一	一
丹生	女男	四	五	一	一	一	一	一	一	一	一	一	一	一	一	一	一	一	一	一	一	一	一	一	一	一	一
南條	女男	一	一	一	一	一	一	一	一	一	一	一	一	一	一	一	一	一	一	一	一	一	一	一	一	一	一
敦賀	女男	二	三	一	一	一	一	一	一	一	一	一	一	一	一	一	一	一	一	一	一	一	一	一	一	一	一
三方	女男	七	八	一	一	一	一	一	一	一	一	一	一	一	一	一	一	一	一	一	一	一	一	一	一	一	一
遠敷	女男	七	九	一	一	一	一	一	一	一	一	一	一	一	一	一	一	一	一	一	一	一	一	一	一	一	一
飯飯	女男	九	七	一	一	一	一	一	一	一	一	一	一	一	一	一	一	一	一	一	一	一	一	一	一	一	一

本表死亡者年齢別累年ノ比較ヲ掲クレハ左ノ如シ

總計	年 齡		傳染病	發育及營養的病	皮膚及筋肉病	骨及關節病	血行病	神經系及五臟病	呼吸器病	消化器病	泌尿器病及生殖器病	外變性死	中毒症	原因不詳	合計	呼吸器病ノ内臓病
	女	男														
總計	二五二	二七二													六九四	四七七
四年以上			八	一											一三	八
滿五年以上			六	一											一三	八
滿十年以上			一	一											二	一
滿十五年以上			九	八											一七	一
滿二十年以上			一六	一四											三〇	一
滿三十年以上			二七	二四											五〇	一
滿四十年以上			一五	一三											二八	一
滿五十年以上			一四	一〇											二四	一
滿六十年以上			一七	一〇											二七	一
滿七十年以上			二〇	一六											三六	一
滿八十年以上			一六	一四											三〇	一
八十年以上			一	一											二	一
年齡不詳															一	一

年 齡

三十九年 三十八年 三十七年 三十六年 三十五年 三十四年

滿一年迄 滿一年以上 滿二年以上 滿三年以上 滿四年以上 滿五年以上 滿十年以上 滿十五年以上 滿二十年以上 滿三十年以上 滿四十年以上 滿五十年以上 滿六十年以上 滿七十年以上 滿八十年以上

女男 女男 女男 女男 女男 女男 女男 女男 女男 女男 女男 女男 女男 女男 女男

七九三	六九八	七二一	七七二	六三二	六八二	三九〇	三六〇	四一八	三二六	七五五	五〇三	四〇二	二四八	二二五	一六〇	二八九	二九三	一三五	一三八	二〇二	一九五	三九七	五三九	五七九	一四六九	一三九九	
九四〇	七六一	三五七	八一九	六九八	七四四	四四二	三九〇	四八六	四二二	七二九	八五九	四一〇	二六七	二二六	一三四	三七四	三三三	一三九	一四五	二六二	三〇六	三九四	五六四	六〇六	一五二二	一四二八	
八四七	七四五	七二八	八一九	五九二	六九二	三七一	三九四	三三二	三三二	七〇一	六九八	三九一	二四三	二二二	一三六	二六九	二九九	一六二	一三六	二四一	三二二	三九一	四〇七	五五九	六九四	一六二五	一四二二
七六七	六八七	六二九	六八六	五六三	六四六	三七一	三五八	三六六	二七七	六四八	四四四	三三三	二四三	二〇五	一一一	二四〇	二二二	一一四	一一一	一八七	二八九	三二一	四九九	五三六	一三〇七	一五〇五	
八〇四	六六〇	六八〇	六五〇	五四七	七〇四	三九九	四五一	四四四	三三一	六〇二	四七〇	三三六	二三八	二〇五	一五三	二四八	二二二	一一八	一三六	三三三	四〇一	三三〇	六一五	五三六	一三〇七	一四九八	
八〇一	六九一	六二二	六七六	五一九	六四九	三九六	四〇二	三三八	二五五	六一八	四〇九	三二八	二二二	一七九	一一二	二六七	二五〇	一一二	一一一	二〇〇	一九五	三三五	五三〇	五五七	一三三三	一五八八	

〇 衛 生

郡	感否		種痘					合計	種痘					計							
	滿一歲以上	滿二歲以上	滿三歲以上	滿四歲以上	滿五歲以上	滿十歲以上	滿十五歲以上		滿一歲以上	滿二歲以上	滿三歲以上	滿四歲以上	滿五歲以上		滿十歲以上	滿十五歲以上					
郡	善感	不善感	滿一歲以上	滿二歲以上	滿三歲以上	滿四歲以上	滿五歲以上	滿十歲以上	滿十五歲以上	計	再種	臨時種痘	合計	滿一歲以上	滿二歲以上	滿三歲以上	滿四歲以上	滿五歲以上	滿十歲以上	滿十五歲以上	計
敦賀	善感	不善感	六〇一	二〇一	三三	一	一	一	一	八四九	八一	九三〇	九三〇	一一八	九〇	三	九九	一三三	一〇六	五五九	
三	善感	不善感	四五三	六九	一	一	一	一	一	五二八	六六七	九九五	一六三九	六七	四八	二九	六六	四一	三	二五四	
遠	善感	不善感	八四五	一二七	一	一	一	一	一	三〇	六九六	七二六	一五六五	二三四	六七	八三	二二九	三三四	二二八	一〇六五	
大飯	善感	不善感	二八三	一一五	一	一	一	一	一	四三九	二六五	七〇四	七〇四	二〇〇	一五	二二	三九	五〇	七七	四〇二	
總計	善感	不善感	一、五四六	四七〇	二、六九三	三九〇	二二	一八三	九四一	一、七三七	一、九四一	一、九八七	一、九八七	四〇八一	二、二一五	一、六〇六	二、九八〇	二、一八〇	一、一八〇	一、一五九	
三十八年	善感	不善感	一、三〇八	五二〇	二、三九四	四三〇	四八	二二	二二	一、三〇四	一、〇三〇	三、四三七	三、四九四	三、四九四	一、〇九四	八四四	二、〇六一	二、二八〇	七三〇	一、〇九六	
三十七年	善感	不善感	一、〇二五	四七六	一、九三五	四六四	一四九	二二	二二	一、三六二	一、一七二	三、八二一	三、三三三	二、八三三	八九九	六六三	一、〇一九	一九九	八二〇	八二五	
三十六年	善感	不善感	一、〇八四	四七六	一、四七四	二二〇	五二	一五	一五	一、七二〇	九、九〇三	六、一六	二、七二八	二、六〇七	八二二	五二五	一、四二二	一、八五七	六二二	七、八三五	
三十五年	善感	不善感	一、二四九	五二〇	一、六九〇	一六二	二六	一	一	一、四三七	八、一一二	二、七三九	二、七三九	二、三〇五	八八四	五七三	一、七七四	一、六六七	六五五	七、八〇八	
三十四年	善感	不善感	一、〇九一	四八二	一、六九四	二二五	七	一	一	一、七三二	七、一七八	六、五八	二、五二一	二、五三九	一、二七五	八三九	一、七五六	一、七七六	六三四	九、〇一九	

第一〇七

傳染病院及隔離病舎

明治三十九年十二月三十一日

郡市

傳染病院 隔離病舎 數

敷地坪數

院建 坪數 舎一病室

收容患者數 上ノ内死亡數

第一〇八

汚物掃除

明治三十九年

福井市	第一	八	三三	17111	五五五	二三八	二	二〇〇五	二	一六七・五八〇
掃除區	管區數	大字數	戶數	吏	掃除夫	溝渠浚渫夫	塵芥集	塵芥器	塵芥運	塵芥量

總計	飯	遠敷	三	敦賀	南	丹生	今立	大野	坂井	吉田	足羽	福井
四	七	一四	五	六	五	一六	二〇	二二	三一	二二	一三	一
一三九	七	一五	五	七	五	二六	一〇	三三	三三	三一	二二	一
一四三	七	一五	五	七	五	二六	一〇	三三	三三	三一	二二	一
二八〇・四七・一	六九三・〇	四・四三九・八	一〇六八・〇	一七三・四・七	一三九四・〇	三・七〇〇・〇	二八四一・〇	三・六四三・七	三・一七一・〇	一・五一九・〇	一・八五四・二	二・五二八・七
五五四・一〇	二二・一	三七八・九	一一・〇	六四・六	一三四・七	七五〇・七	一・一三四・三	二九五・〇	一・五六二・二	七二・三・八	四一六・七	四八・〇
三四〇八・六	七〇・二	三五四・一	二二・〇	一四一・八	一六・〇	四九〇・〇	三五九・五	四三三・八	六九〇・九	二五八・〇	二二〇・三	七二〇・〇
五二八	一	一六	一〇	一八	八七	六一	五八	九五	一一三	八	二二	三〇
一九四	七	五	五	二	二	二	一九	三一	六六	四	六	七

〇備生

掃除區	管區數			大字數	戶數	吏員	掃除夫員	溝渠浚深夫員	塵芥場數	塵芥器容	塵芥運搬車數	塵芥量
	第一	第二	第三									
福井第二	九	七	九	二二	三六七三		八八九	七二七	二	三四〇	三	二六九二八〇
井田第三	九	七	九	二二	二〇四		五五八	二七五	一	一七八二	二	一六九三八〇
市計第四	三三	二二	二二	八六	一〇四三七		二六三五	七〇	五	二四二九	三	一九一五二〇
敦賀町	一	一	一	二七	三三九		二六八〇	九〇一	一	九六七	七	七九七七六〇

第一〇九

娼妓健康診斷

明治三十九年

貸座敷所在地	娼妓一日ノ平均數	受診者延人員	癩病	軟下疳	剝脫	傳染性病	結核性疾	瘰癧病	トムラ疾	其他ノ患	合計
福井市	一一六・四	五五八六	四四	一〇	二二	—	—	—	—	×	三三三
三國町	三二・五	一六三五	—	—	—	—	—	—	—	—	一七
丸岡町	五・七	二八六	二	—	—	—	—	—	—	—	二
大野町	二五・〇	一一五三	三	—	—	—	—	—	—	—	九
勝山町	一六・四	七〇三	—	—	—	—	—	—	—	—	三
鯖江町	四六・三	二二六五	—	—	—	—	—	—	—	—	三三
武生町	六五・七	三〇六六	二	—	—	—	—	—	—	—	二
敦賀町	八九・〇	四七三八	一七	—	—	—	—	—	—	—	九二
小濱町	一九・九	九〇四	—	—	—	—	—	—	—	—	一七
總計	四一六・九	二〇、四三六	六九	×	二六七	—	—	—	—	×	五四九

本表×印ハ他病ヲ併發セシ者ナリ