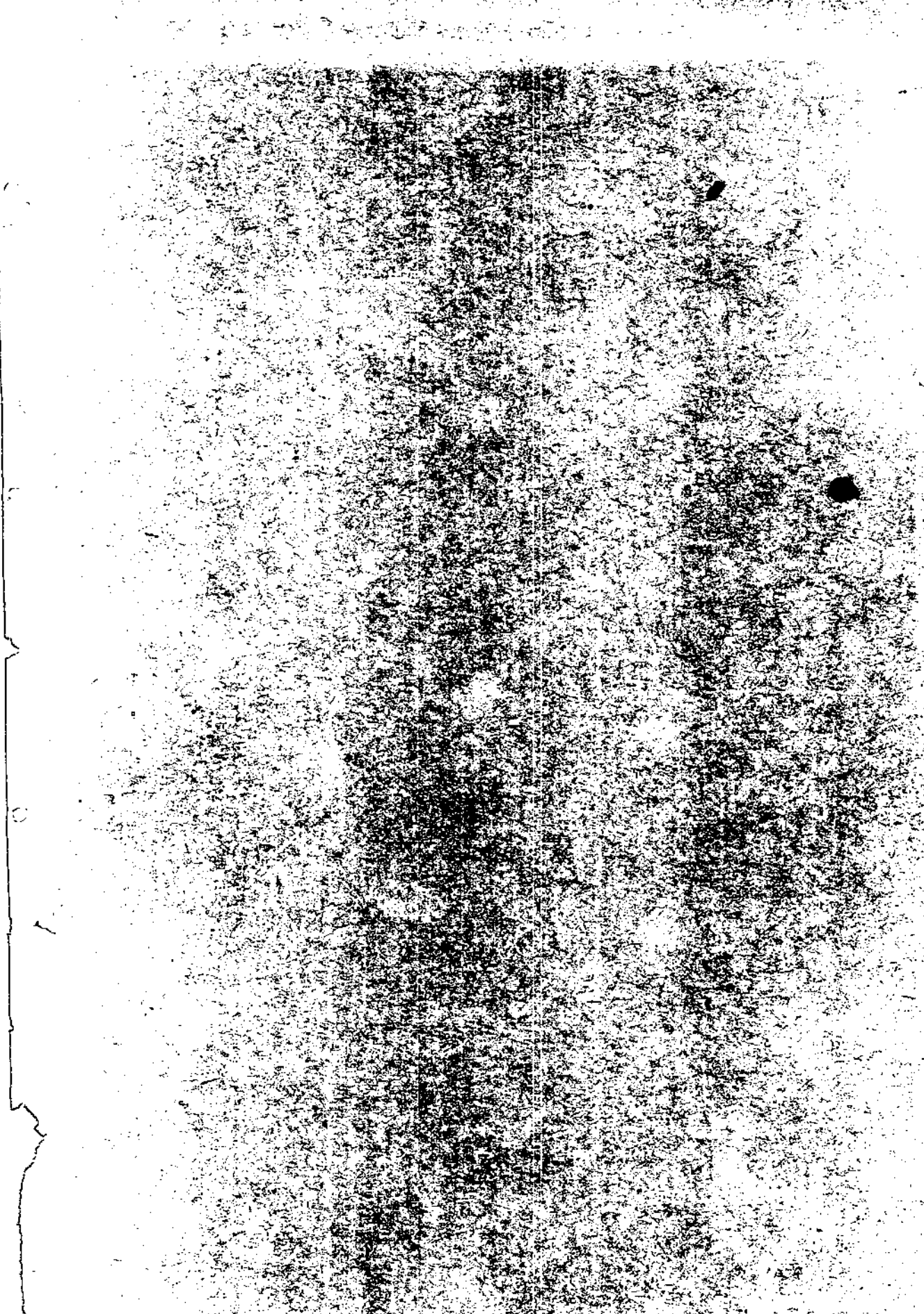


漁業

漁業採藻業戶數	八、三七七	戶
漁業採藻者	二〇、九九一	人
漁船	五、〇七九	艘
漁網	二一、一四四	張
水產物總價額	八九四、四六二	圓
漁獲物	六七三、七八六	
水產製造物	二〇六、二八三	
製鹽	八、〇四七	
遠洋漁業	六、三四七	



○漁業

第一〇四

漁業採藻業戶數

明治三十九年十二月三十一日

郡市	海湖漁業者		河川池沼漁業者		合計	
	專業	兼業	專業	兼業	專業	兼業
福井	1	1	1	1	1	1
足羽	1	1	1	1	1	1
吉田	1	1	1	1	1	1
坂井	1	1	1	1	1	1
大野	1	1	1	1	1	1
今立	1	1	1	1	1	1
丹生	1	1	1	1	1	1
南條	1	1	1	1	1	1
敦賀	1	1	1	1	1	1
三敷	1	1	1	1	1	1
遠敷	1	1	1	1	1	1
大飯	1	1	1	1	1	1
總計	22655	22877	333	3497	22988	26374
三十八年	22791	22118	329	3681	23120	26401
三十七年	22784	22566	328	4115	23112	26427
三十六年	22774	22334	329	4177	23103	26480
三十五年	22765	22155	325	5633	23090	26515
三十四年	22759	22133	315	4115	23074	26544

漁業採藻業者

明治三十九年十二月三十一日

郡市	海湖漁業者		採藻業者		河川池沼漁業者		合計	
	男	女	男	女	男	女	男	女
福井								
足羽								
吉田								
坂井	五九三							
大野								
今立	二二五〇							
丹生	六四五							
敦賀	六四〇							
三賀	三六三							
遠敷	五四九							
大飯	二六〇							
總計	五九九四	二五九九	四三〇	二六四三	三六	一六	三三〇	三〇五
三十八年	五八四四	二五九八	四三〇	二六三三	一八	三三	三二四	三二〇
三十七年	五九五	三二一一	四一九〇	一九六四	二二	三三	一〇八	三三〇
三十六年	五六七八	二四七〇	三八一〇	一七四四	一七	二〇	九四	三三二
三十五年	五五二五	一五二五	三三一一	一三二八	五	三〇	二七九	四五一
三十四年	五三三七	二七五九	四三三七	一九八六	一	一	三三五	二九四
合計	五九九四	二五九九	四三〇	二六四三	三六	一六	三三〇	三〇五
河川池沼漁業者								
採藻業者								
海湖漁業者								
合計	二八四	一〇五	二八二	二二				

第一〇六 漁船

明治三十九年十二月三十一日

郡市	五 間		上		市 間		未 滿		三 間		未 滿		四 洋 形 船		合 計	
	年內新造	廢用	現在數	年內新造	廢用	現在數	年內新造	廢用	現在數	年內新造	廢用	現在數	年內新造	廢用	現在數	現在數
福井	1	1	1	1	1	1	1	1	1	1	1	1	1	1	1	1
足羽	1	1	1	1	1	1	1	1	1	1	1	1	1	1	1	1
吉田	1	1	1	1	1	1	1	1	1	1	1	1	1	1	1	1
坂井	1	1	1	1	1	1	1	1	1	1	1	1	1	1	1	1
大野	1	1	1	1	1	1	1	1	1	1	1	1	1	1	1	1
今立	1	1	1	1	1	1	1	1	1	1	1	1	1	1	1	1
丹生	1	1	1	1	1	1	1	1	1	1	1	1	1	1	1	1
南條	1	1	1	1	1	1	1	1	1	1	1	1	1	1	1	1
敦賀	1	1	1	1	1	1	1	1	1	1	1	1	1	1	1	1
三方	1	1	1	1	1	1	1	1	1	1	1	1	1	1	1	1
遠敷	1	1	1	1	1	1	1	1	1	1	1	1	1	1	1	1
大飯	1	1	1	1	1	1	1	1	1	1	1	1	1	1	1	1
總計	600	200	108	326	61	484	359	1010	455	9	468	282	472	507		
三十八年	100	1	127	222	27	421	307	525	460	9	435	248	553	503		
三十七年	100	1	127	222	27	421	307	525	460	9	435	248	553	503		
三十六年	100	1	127	222	27	421	307	525	460	9	435	248	553	503		
三十五年	100	1	127	222	27	421	307	525	460	9	435	248	553	503		
三十四年	100	1	127	222	27	421	307	525	460	9	435	248	553	503		

第一〇七 遠洋漁業

明治三十九年

郡名	漁獵場所	漁獵種類	日本形船		西洋形帆船		汽船		漁獵物價額
			船數	乘組員數	噸數	乘組員數	船數	噸數	
丹生	同 韓國沿海	鯖 釣	—	—	—	—	—	—	九五〇
		潛水器	—	—	—	—	—	—	七八〇
南條	同 韓國沿海	鯨 網	—	—	—	—	—	—	四三〇〇
		其他 釣	—	—	—	—	—	—	三〇〇
合計			—	—	—	—	—	—	六三三〇七
三十八年			—	—	—	—	—	—	三〇〇

第一〇八 難破漁船

明治三十九年

遭難ノ場所	月 日	遭難ノ種類	船 數	乘組總員	乘 組 員		中 計
					死 亡	死 生 不 明	
坂井郡雄島村安島沖	三月廿六日	機械水雷爆發	—	一〇	—	—	一〇
合 同 郡 新 保 村 泥 原 新 保 沖 合	二月九日	顛 覆	—	—	—	—	—
三 方 郡 山 東 村 菅 濱 海 岸	二月九日	破 壞	—	—	—	—	—
大 阪 郡 高 濱 村 壠 土 海 岸	一月一日	顛 覆	—	—	—	—	—
計			—	一〇	—	—	一〇
三十八年			—	—	—	—	—

郡市	魚類				水產製造物				遠洋漁業	製鹽	合計	漁業者一戸 二付割當
	魚	介	獲	其他	食料	其他	計	計				
福井	八、四三五			八、四三五							八、四三五	三〇
足羽	一、七二七			一、七二七							一、七二七	一八
吉田	二、二四七五			二、二四七五							二、二四七五	四二
大坂井	一〇、七三三		九〇五	四、七六〇四	二、九八三三	六、一三三	三、五九五六				一、九四八五	一六五
今野	三、六〇七			三、六〇七							三、六〇七	六
丹生	六〇九			六〇九							六〇九	一一
南條	八五、二八四			八五、二八四							八五、二八四	九七
敦賀	八、二九六			八、二九六							八、二九六	一六
三賀	四七、一九九		一、六二〇	五、四四八	一、九四九〇	一、二二〇	一、九四九〇				七三、八八三	四三
遠方	三、七四三六		七〇五	四、三三二	二、一三九八	三、八	二、九一四				五、六、八六三	六二
遠飯	五三、四八九		九三五	八、七六六	六、八三二〇		六、八三二〇				一三、三、四一〇	八三
大飯	一七〇、五九三		一、二一〇	四、九九七	五〇、三三五	七〇	五〇、四一五				二二七、二一五	四〇
總計	五三六、七七五	六、六七七	一、三〇三	六、七三九六	一一〇、〇三三	六、三三三	二〇、六、三三三	六、三三三	三、〇〇〇	八、九、四、四、六、二	一〇、六	
三十八年	三四〇、九二八	一、四三七九	一、一五〇九九	四、七〇、七五六	一、四、四、三、二、六	一、三、三、一	一、四、五、六、七、七	三、〇〇〇		三、五、二、四、三、三	六、五、三、三、七	八二
三十七年	三七八、五五八				一、四〇、三、一、六	一、三、三、一				三、五、二、四、三、三	六、六	
三十六年	四一〇、四八〇				一、〇、九、三、一、一					二、〇、五、七	三、〇、〇、九、三、一	六六
三十五年	五二四、五一六				三、四、七、八、七、五					一、四、〇、五、一	五、三、三、六、五、七	六八
三十四年	六〇一、四七六				三、三、七、一、九、一					八、九、五、八	八、四、七、六、二、五	一〇〇

第二二 漁獲物

明治三十九年

郡市	真鱈		香黑鱈 (モシコト)		鱈		鱈		鱈		鱈		鱈		鱈		鱈	
	數量	價額	數量	價額	數量	價額	數量	價額	數量	價額	數量	價額	數量	價額	數量	價額	數量	價額
福井																		
郡市																		
三十四年	一七二、二六四	一七、一三二			一〇、六三三	三、八六一	二、二七七	六、六七〇	三、一八〇	九、三三六	一、九三二	一、九三二	一、九三二	一、九三二	一、九三二	一、九三二	一、九三二	一、九三二
三十五年	一七五、三六四	二四、三三三	三、六八〇	二、一八五	三、六八〇	五、五八八	一、七五五	五、八九九	三、一九〇	一、四三三	一、八八〇	一、八八〇	一、八八〇	一、八八〇	一、八八〇	一、八八〇	一、八八〇	一、八八〇
三十六年	二〇〇、七三九	一六、五二九	二、四〇〇	一、三〇四	二、四〇〇	五、五八八	三、三二七	三、三二七	三、三二七	一、八八〇	一、八八〇	一、八八〇	一、八八〇	一、八八〇	一、八八〇	一、八八〇	一、八八〇	一、八八〇
三十七年	一〇六、八五五	一六、九一〇	一、四七〇	七、四〇〇	一、四七〇	一、〇六三	三、八七九	三、八七九	三、八七九	三、三二七	三、三二七	三、三二七	三、三二七	三、三二七	三、三二七	三、三二七	三、三二七	三、三二七
三十八年	四九、八八八	三〇、一三〇	一、二九〇	八、七五〇	一、二九〇	一、三八五	六、八四四	六、八四四	六、八四四	五、〇〇〇	五、〇〇〇	五、〇〇〇	五、〇〇〇	五、〇〇〇	五、〇〇〇	五、〇〇〇	五、〇〇〇	五、〇〇〇
總計	七八、三九七	一五、〇七九	九、六〇〇	二、〇三〇	九、六〇〇	一、四七九	一、〇七九	一、〇七九	一、〇七九	一、〇七九	一、〇七九	一、〇七九	一、〇七九	一、〇七九	一、〇七九	一、〇七九	一、〇七九	一、〇七九
大飯	四、一〇〇	二、四二二																
遠敷	三〇、五〇〇	四、一〇〇																
三方	一〇、〇〇〇	二、一〇七																
敦賀	四、五〇〇	五、八五〇																
南丹	三、三〇〇	四、八〇〇																
丹生	八、八〇〇	一、九三六																
全立																		
太野																		
坂井																		
吉田																		
足羽	一七、二九七	三、四九五																
福井																		
郡市																		

〇漁業

郡市		鮑		蝶		蛸		蛤		海栗		其他		計	
數量	價額	數量	價額	數量	價額	數量	價額	數量	價額	數量	價額	數量	價額	數量	價額
三十四年	四三〇	三三〇	三三〇	六〇〇	六〇〇	一〇〇	一〇〇	一〇〇	一〇〇	一〇〇	一〇〇	一〇〇	一〇〇	一〇〇	一〇〇
三十五年	〇	〇	〇	〇	〇	〇	〇	〇	〇	〇	〇	〇	〇	〇	〇
三十六年	一〇〇〇	一〇〇〇	一〇〇〇	一〇〇〇	一〇〇〇	一〇〇〇	一〇〇〇	一〇〇〇	一〇〇〇	一〇〇〇	一〇〇〇	一〇〇〇	一〇〇〇	一〇〇〇	一〇〇〇
三十七年	八〇〇	八〇〇	八〇〇	八〇〇	八〇〇	八〇〇	八〇〇	八〇〇	八〇〇	八〇〇	八〇〇	八〇〇	八〇〇	八〇〇	八〇〇
三十八年	一〇〇〇	一〇〇〇	一〇〇〇	一〇〇〇	一〇〇〇	一〇〇〇	一〇〇〇	一〇〇〇	一〇〇〇	一〇〇〇	一〇〇〇	一〇〇〇	一〇〇〇	一〇〇〇	一〇〇〇
總計	一七〇〇	一七〇〇	一七〇〇	一七〇〇	一七〇〇	一七〇〇	一七〇〇	一七〇〇	一七〇〇	一七〇〇	一七〇〇	一七〇〇	一七〇〇	一七〇〇	一七〇〇
南條	九八〇	九八〇	九八〇	九八〇	九八〇	九八〇	九八〇	九八〇	九八〇	九八〇	九八〇	九八〇	九八〇	九八〇	九八〇
敦賀	七〇〇	七〇〇	七〇〇	七〇〇	七〇〇	七〇〇	七〇〇	七〇〇	七〇〇	七〇〇	七〇〇	七〇〇	七〇〇	七〇〇	七〇〇
三友	〇	〇	〇	〇	〇	〇	〇	〇	〇	〇	〇	〇	〇	〇	〇
遠敷	〇	〇	〇	〇	〇	〇	〇	〇	〇	〇	〇	〇	〇	〇	〇
大飯	〇	〇	〇	〇	〇	〇	〇	〇	〇	〇	〇	〇	〇	〇	〇

Handwritten notes and markings on the left margin, including the number '2' and various scribbles.

郡市	鳥		水		産		動		海鼠其他		物	
	數量	價額	數量	價額	數量	價額	數量	價額	數量	價額	數量	價額
福井												
足羽												
吉田												
坂井	一八、八〇〇	五、四五四			八、八三〇	二、六四九						
大野												
今立												
丹生	一四、九五〇	五、二二七										
南條												
敦賀	一、四三九	七、二九六										
三方	一、七〇〇	七、四四〇										
遠方	一、七〇〇	七、四四〇										
大飯	一、〇〇〇	六、七三三										
總計	四、一三六	二、九八四										
三	五、一〇〇	三、九〇〇										
遠方	八、九六六	四、一七〇										
大飯	四、四〇〇	三、三三九										
三十八年	三、八三九	二、三三二										
三十七年	三、三一一	二、三三九										
三十六年	三、一四七	二、三三三										
三十五年	四、一一三	三、五五〇										
三十四年	三、九七一	二、七四五										

第一四 水産養殖

明治三十九年

郡市	養殖場數		養殖場面積		數量	單位價額	數量	單位價額	合計
	公有	私有	公有	私有					
福井	1	1	1	1	100	100	1	100	100
足羽	1	1	1	1	100	100	1	100	100
吉田	1	1	1	1	100	100	1	100	100
大坂野井	1	1	1	1	100	100	1	100	100
合計	4	4	4	4	400	400	4	400	400

年	總計	魚類		合計
		鯉	其他	
三十四年	110	100	10	110
三十五年	120	110	10	120
三十六年	130	120	10	130
三十七年	140	130	10	140
三十八年	150	140	10	150
合計	550	500	50	550

郡市	威繩	柴漬	線儼手網	小線網	ナイ網	餌取網	藻曳網	藻線手網	コチ網	罾	殼釣網	潜水器	鵜飼	合計
福井	二													二
足羽	八													八
吉田	三									一				一六
坂井	七													二七
大野														三
今立														三
丹生														三
南條														三
敦賀														三
三方														三
合計	二													二

第二一七

許可漁業件數

明治三十九年十二月三十一日

郡市	威繩	柴漬	線儼手網	小線網	ナイ網	餌取網	藻曳網	藻線手網	コチ網	罾	殼釣網	潜水器	鵜飼	合計
敦賀	一													一
三方	二													二
遠敷	二													二
大飯	三													三
總計	三													三
三十七年	四八													四八
三十八年	四九													四九
三十九年	五〇													五〇
合計	一四七													一四七

本表免許漁業トハ漁業法第三條ニ依リ免許ヲ與ヘシモノナリ

