

商業

商業業者

商業會議所

商事會社

株式
合資
合名

輸出入商品元價

輸	輸
入	出
管	管
外	內
管	管
內	外

二〇、五〇六

二

四一

二九

一一

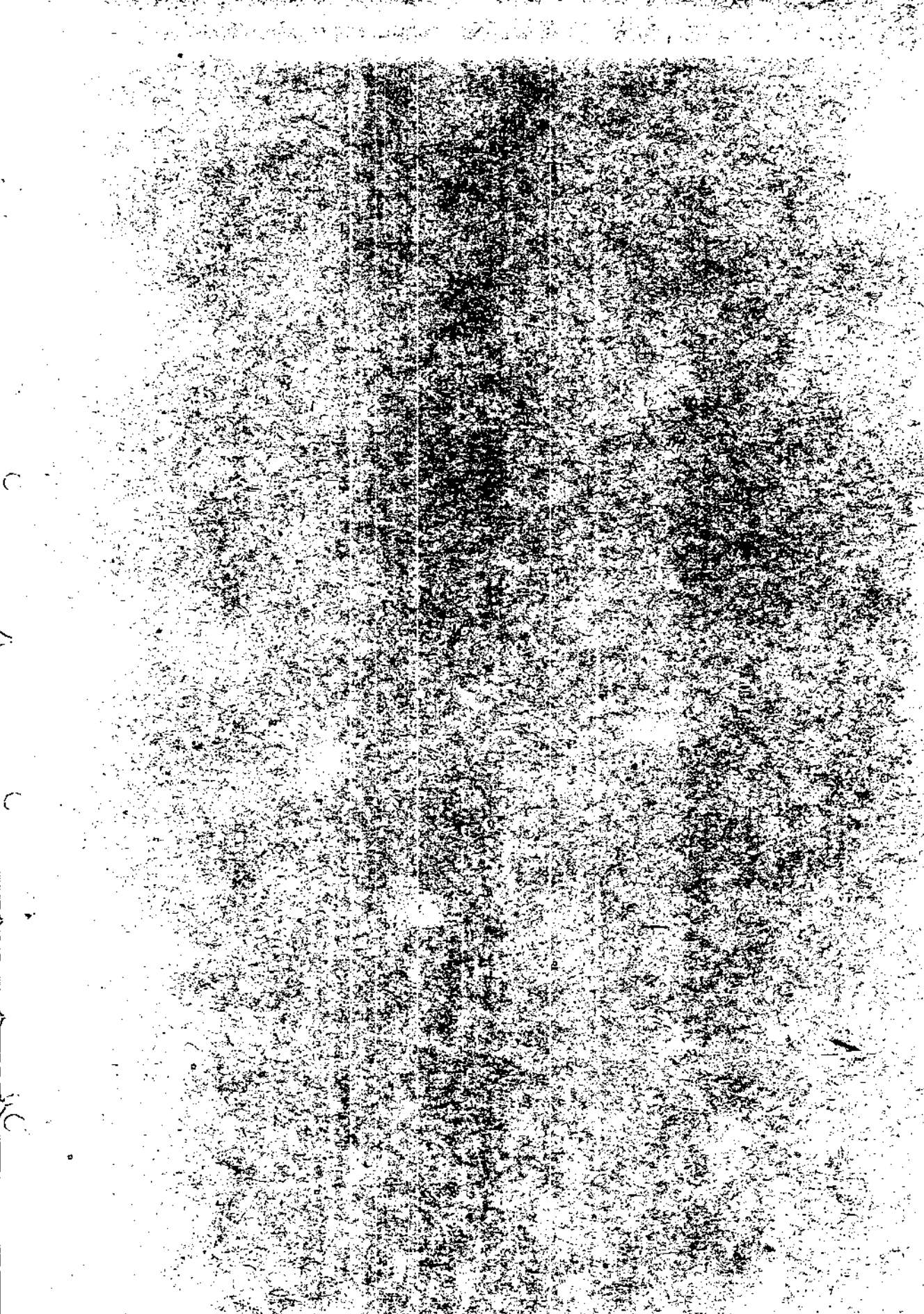
一九、四六〇、一九八

四四、〇三八、四九八

一九、一五九、〇六四

四二、七〇五、二三七

圓



○商 業

第一五六

商 賈

明治三十九年十二月三十一日

業 名	福井	足羽	吉田	坂井	大野	今立	丹生	南條	敦賀	三方	遠敷	大飯	合計
吳服太物及織物	一三八			九三	五五	五四	四九	六三	五三	三六	一一	二二	七三三
洋服帽子及蠟燭傘類	一六			一四	八	一三		一七	四	一	五		七八
和洋糸及紐類	七			一七	三	二六		七	三	九	一		八七
蠶種及繭				一六	七三	七五		三〇	二	三	二五		二一五
蚊帳及麻苧麻糸布綿類				二二	二二	五一		一五	二	二	一五		一九六
綿及真綿類				二九	九	六		一五	二	一	二		一一三
衣類及夜具類				二九	九	三		八	二	三	二		五九
袴、袴、襪、甲、象牙、角				三									五
鯨鯨工品類													
穀物													一五四二
粥類、湯菜、麩、麵類及粉													一三七
茶類													三四一
味噌、醬油、酢、鹽及鈉類													九〇四
和洋酒類													五三
海草類													九二五
魚鳥獸及鳥獸魚肉類													三九
鯨節及雞卵													一五八七
菓子及砂糖類													一六二
茶及茶器類													五二六
豆腐													六九八
煙草													

業名	福井	足羽	吉田	坂井	大野	今立	丹生	南條	敦賀	三方	遠敷	大飯	合計
漆器	三六			二二	一三	六六			三		一八	六	一四七
陶器	二〇			二二	一九	九		二二	一一	五	一七	六	一〇〇
銅、鐵、地金、錫物、金物及砥石類	五五	三		一八	二八	二八		五八	一五	二〇八	三六	五	四五六
魚鳥獸獵具				三	三								
(銃砲ヲ除ク)													
金銀箔、金銀細工及珠玉類				六	六	四		三					一六
時計、寒暖計、晴雨計、眼鏡、磁石及其他鏡類				一〇	一	四		四	五	三	二		五一
硝子及硝子器類				六	六	五		四	六	二	五		五一
材木及板類	四〇	七七	五四	二四	二〇七	三三	二五五	八二	三三	二八	一〇八	三〇	一〇五三
石灰、燐酸灰、及漆喰、セメント				二	二			三			三		一一
漆及澁				七	九	六九		七					八九
石及土砂類	一五	三		二八	二	八	三	七	一四				七七
石油、水油、蠟燭、燈附元結及燭質	一四			七〇	六〇	三四	二二	三	三	二二	二		三六八
薪炭	七〇	九五		二〇〇	四一	二八	八	一三六	八	二七	七〇	五	七二三
瓦煉瓦石土器類				三三	九	二二	八	一〇	三	七	三	一	一一五
疊、蓆及藁席類				一四	一	八		七	一	三	二		四九
家具及建具				一五	二	一七			三	四	一七		七一
竹皮、棕櫚皮、檜皮及杉皮				五	四								一八
桶及櫛類				七〇	三	二〇			二	七	四		一三八
檜物及指物木具類	一三			二					五	一八	二〇		六七
和洋小間物、燻管、打物及袋物類	二四	二六		八〇	三五	三五	三三	三四	五	六六	五三		八八六
薰物、香具類				八	二								一五
香水、香油、紅白粉				八									八
繪具、染草類				〇							七		八

業名	福井	足羽	吉田	坂井	大野	今立	丹生	南條	敦賀	三方	遠敷	大飯	合計
水	1	3	5	3	4	5	0	5	4	1	3	0	3
牛乳	1	1	1	1	1	1	1	1	1	1	1	1	1
雲丹及各種罐詰	1	1	1	1	1	1	1	1	1	1	1	1	1
附木及摺付木	1	1	1	1	1	1	1	1	1	1	1	1	1
鐵葉細工物	1	1	1	1	1	1	1	1	1	1	1	1	1
笠	1	1	1	1	1	1	1	1	1	1	1	1	1
箆筒、長持、椅子及卓子類	1	1	1	1	1	1	1	1	1	1	1	1	1
藤及藤細工類	1	1	1	1	1	1	1	1	1	1	1	1	1
四十物	1	1	1	1	1	1	1	1	1	1	1	1	1
髮	1	1	1	1	1	1	1	1	1	1	1	1	1
神佛具及祭葬具	1	1	1	1	1	1	1	1	1	1	1	1	1
油	1	1	1	1	1	1	1	1	1	1	1	1	1
艾	1	1	1	1	1	1	1	1	1	1	1	1	1
昆布	1	1	1	1	1	1	1	1	1	1	1	1	1
羽重布	104	1	1	1	1	1	1	1	1	1	1	1	104
生糸	79	1	1	1	1	1	1	1	1	1	1	1	79
生糸屑物	24	1	1	1	1	1	1	1	1	1	1	1	24
木地物	2	1	1	1	1	1	1	1	1	1	1	1	2
教育器	1	1	1	1	1	1	1	1	1	1	1	1	1
藍及藍玉	3	1	1	1	1	1	1	1	1	1	1	1	3
雜種	2	1	1	1	1	1	1	1	1	1	1	1	2
總計	16653	596	566	1111	3675	1514	1534	1581	1368	856	1776	647	20506

三十一年

二二七五

五六四

五六一

三〇一〇

一九三五

二四三九

一四四四

一七一

一四九三

一〇八二

一七四二

七〇〇

一八三五六

二二七五

五六四

五六一

三〇一〇

一九三五

二四三九

一四四四

一七一

一四九三

一〇八二

一七四二

七〇〇

一八三五六

二二七五

五六四

五六一

三〇一〇

一九三五

二四三九

一四四四

一七一

一四九三

一〇八二

一七四二

七〇〇

一八三五六

二二七五

五六四

五六一

三〇一〇

一九三五

二四三九

一四四四

一七一

一四九三

一〇八二

一七四二

七〇〇

一八三五六

二二七五

五六四

五六一

三〇一〇

一九三五

二四三九

一四四四

一七一

一四九三

一〇八二

一七四二

七〇〇

一八三五六

二二七五

五六四

五六一

三〇一〇

一九三五

二四三九

一四四四

一七一

一四九三

一〇八二

一七四二

七〇〇

一八三五六

二二七五

五六四

五六一

三〇一〇

一九三五

二四三九

一四四四

一七一

一四九三

一〇八二

一七四二

七〇〇

一八三五六

二二七五

五六四

五六一

三〇一〇

一九三五

二四三九

一四四四

一七一

一四九三

一〇八二

一七四二

七〇〇

一八三五六

二二七五

五六四

五六一

三〇一〇

一九三五

二四三九

一四四四

一七一

一四九三

一〇八二

一七四二

七〇〇

一八三五六

二二七五

五六四

五六一

三〇一〇

一九三五

二四三九

一四四四

一七一

一四九三

一〇八二

一七四二

七〇〇

一八三五六

二二七五

五六四

五六一

三〇一〇

一九三五

二四三九

一四四四

一七一

一四九三

一〇八二

一七四二

七〇〇

一八三五六

二二七五

五六四

五六一

三〇一〇

一九三五

二四三九

一四四四

一七一

一四九三

一〇八二

一七四二

七〇〇

一八三五六

二二七五

五六四

五六一

三〇一〇

一九三五

二四三九

一四四四

一七一

一四九三

一〇八二

一七四二

七〇〇

一八三五六

二二七五

五六四

五六一

三〇一〇

一九三五

二四三九

一四四四

一七一

一四九三

一〇八二

一七四二

七〇〇

一八三五六

二二七五

五六四

五六一

三〇一〇

一九三五

二四三九

一四四四

一七一

一四九三

一〇八二

一七四二

七〇〇

一八三五六

二二七五

五六四

五六一

三〇一〇

一九三五

二四三九

一四四四

一七一

一四九三

一〇八二

一七四二

七〇〇

一八三五六

二二七五

五六四

五六一

三〇一〇

一九三五

二四三九

一四四四

一七一

一四九三

一〇八二

一七四二

七〇〇

一八三五六

二二七五

五六四

五六一

三〇一〇

一九三五

二四三九

一四四四

一七一

一四九三

一〇八二

一七四二

七〇〇

一八三五六

二二七五

五六四

五六一

三〇一〇

一九三五

</

三十七年	二三四〇	五六五	四九四	三〇七三	一八八〇	二四六七	一三三一	一五〇七	一四四二	二四八一	一〇一六	一九六五
三十六年	二三八七	六一九	五七八	三〇九八	一五七四	二五九一	一三三三	一四八二	一〇七八	二二五二	九〇七	一九〇四
三十五年	二一七七	四四六	五四二	二八二二	一七三八	一九七二	一二九六	一四四九	一〇一一	二二八一	七七三	一七八九
三十四年	二二四〇	五九七	五三九	二九三三	一七四七	一八八〇	一二九五	一四九二	一一〇四	一八一五	六一八	一七七一

本表商賈の卸賣、仲買及ヒ小賣業者ヲ合算ス又本表中各郡市街地ノ商賈ヲ掲クレハ左ノ如シ

業名 三國町 大野町 武生町 敦賀町 小濱町 合計

吳服 太物 及 織物	二〇	三三	四九	五〇	六九	二二〇
洋服 帽子 及 蝙蝠傘類	七	四	六	四	五	三七
和洋糸 及 紐類	〇	一	一	一	二	二二
蠶種 及 繭繭	五	二九	一	一	八	四二
蚊帳 及 麻苧麻糸布絹類	二	五	三〇	一	九	四七
綿 及 眞綿類	二〇	四	三	六	九	四二
衣類 及 夜具類	六	三	八	二	一	二〇
櫛、簪、籠甲、象牙、角鯨細工品類	三	一	一	二	九	三〇
穀物	六	五	六	九	五	三二
蒟蒻、湯葉、麩、麵類 及 粉類	二八	三	一五	九	一八	七二
味噌、醬油、酢、鹽、及 麴類	三八	一四	二〇	二	六	七〇
和洋酒類	九	二〇	三三	八二	二	一七五
海草類	一〇	二	一	二九	二八	四九
魚鳥獸及鳥、獸魚肉類	五〇	二四	七五	六六	九二	三〇七
鯉節 及 雞卵	二〇	八	一〇	十	一	三八
菓子 及 砂糖類	一三	六二	四七	一七〇	七八	四八九
茶 及 茶器類	一五	二	六	三	六	三三
豆腐類	四	三	一	三	二	一二

繪具 染草類
 印刷及印肉類
 藍及藍玉
 筆墨硯紙其他文具類
 書籍及古本類
 新聞雜誌繪雙紙及寫真類
 油圍提燈傘合羽桐油及油紙類
 扇子及團扇
 琴三味線其他樂器
 農工諸器械
 紡績器械及機具類
 諸車
 漁具及船具
 框木盆栽及苗木
 三種 楹 楮 桑 類
 紙屑古紙及襪類
 青物果物及荒物類
 各種肥料
 足袋、股引、腹掛、脚絆、甲掛及仕立物類
 賣
 下駄、足駄、鼻緒草履其他履物類
 葛籠及竹細工品
 靴草蓆及皮革細工品
 乾物漬物

一五	二	六	三	五四	一〇	六七	七七	三	二	九	二	九	二	四	〇	九	一	五	五	一	四	〇
一	一	一	四	七	三	三	五	一	一	一	一	一	一	一	一	二	一	三	七	一	二	一
一五	一	一	三五	六七	一	三三	六五	一	一	一	一	一	一	一	一	二	三	四	〇	一	一	一
五七	二	一	二五	三	一	三八	三九	〇	一	一	一	一	一	一	一	三	四	三	三	一	一	一
一六	一	五	二	一〇	六	三	一三五	五	一	一	一	一	一	一	一	六	一	七	三	一	七	七
一〇	五	二	八	一四	一〇	一六	五六	一九	二	一〇	六	二	二	四	二	二	〇	八	三	一	一	七

第一五七

商業會議所

業名	三國町	大野町	武生町	敦賀町	小濱町	合計
水牛乳	1	3	2	1	1	7
雲丹及各種罐詰	1	1	1	1	1	5
附木及摺附木	1	1	1	1	1	5
鐵葉細工物	1	1	1	1	1	5
笠箆長持及椅子卓子類	1	1	1	1	1	5
籐及籐細工類	1	1	1	1	1	5
四毛	1	1	1	1	1	5
神佛具及祭具	1	1	1	1	1	5
艾	1	1	1	1	1	5
其他	1	1	1	1	1	5
總計	1247	621	809	1226	868	4861
三	1238	796	766	1062	828	4790
三	1218	661	915	1053	1104	4950
三	1213	587	893	1157	1014	4864
三	1211	523	853	1123	1064	4777
三	1206	541	867	1133	837	4654

名 稱	所 在 地 名	創 立 年 月	選 舉 人	被 選 舉 人	議 員 定 數	會 度	議 事 件 數	三十九年 度 經 費
福井商業會議所	福井市佐佳枝中町	明治二十六年十二月	田二四	一二五	二〇	七	六	一三三三・五三〇〇
敦賀商業會議所	敦賀郡敦賀町大内	明治四十年四月	一九一	一五四	二〇	七	一	一三三三・五三〇〇

第一五八 三國米取引所引

明治四十年三月二十二日

年 度	株 主 人 員	仲 買 人 員	資 本 金	積 立 金	仲 買 身 元 金	純 益 金	收 入 金	資本金百圓 付純益金
三十三年度	五九	七	三〇〇〇〇	二二〇	一四〇〇〇	二、一四三・七九九	四三、三三三・五五〇	六、〇一〇
三十四年度	五七	七	三〇〇〇〇	五〇	一四〇〇〇	八七四・四六四	七四七・二八二〇	四、九〇七
三十五年度	八八	九	一〇、一七五〇	一三三	一八〇〇〇	二、四六〇・三八一	一〇、七三三・二四	八、〇〇〇
三十六年度	八七	九	一〇、一七五〇	三〇〇	一八〇〇〇	五、二二七・五九九	七、八三一・六六〇	八、〇〇〇
三十七年度	九〇	九	一〇、一七五〇	三、四四〇	一八〇〇〇	一、七五〇・二七三	六、四五四・四八一	四、〇〇〇
三十八年度	八五	七	一〇、一七五〇	三、四四〇	一四〇〇〇	一、七五五・〇九二	一八〇、八七二・三三	一、一六二〇
三十九年度	八〇	七	一〇、一七五〇	四、二〇〇	一四〇〇〇	一〇、二二〇・五九五	二、〇五六・二九八	八、〇〇〇

第一五九 三國米取引所賣買出來高

月 次	三十九年	三十八年	三十七年	三十六年	三十五年	三十四年	三十九年	三十八年	三十七年	三十六年	三十五年	三十四年
三 月	四、一〇〇	四、〇三〇	八、九二〇	一、二八二〇〇	二、六五二〇〇	三、三〇二〇〇	五、四四四・八〇・五〇	四、四〇〇・九〇・二六四	一、〇二四・九四九・〇四	一、七九八・三二五・七八	二、五五七・四二二・三三	三、三三三・三三〇・二八
二 月	四、三〇〇	三、八六〇	九、三三〇〇	七、四五二〇	三、五八四〇〇	二、六二二〇〇	四、三〇三・三六〇・四	一、二二九・三〇・九六	一、〇三三・五〇七・六〇	三、五三八・九六八・二六八	二、六八二・八七九・六	三、三三三・三三〇・二八
一 月	五、七八〇	四、四九〇	七、九八〇〇	五、五五八〇	三、八九九〇〇	三、八五〇〇〇	五、七三二・二六〇・三七八	五、七三二・二二六・八	九、四四四・五七六・八六	七、二六六・九九四・五〇	三、七七二・七七八・二	三、九一七・七二五・二
石	五	五	五	五	石	石	石	石	石	石	石	石
額	額	額	額	額	額	額	額	額	額	額	額	額

石

數

價

額

月次	三十九年	三十八年	三十七年	三十六年	三十五年	三十四年
四月	三三三六〇	四八三三〇	四三三三〇	四三三三〇	四三三三〇	四三三三〇
五月	二七二六〇	四二六二〇	三三三三〇	三三三三〇	三三三三〇	三三三三〇
六月	五八八六〇	四〇九六〇	五八七二〇	五八七二〇	五八七二〇	五八七二〇
七月	四三三二四〇	三三三三〇	四三三三〇	四三三三〇	四三三三〇	四三三三〇
八月	六三三八〇	四六九四〇	一〇〇八八〇	一〇〇八八〇	一〇〇八八〇	一〇〇八八〇
九月	七七一〇〇	四九〇八〇	八〇七八〇	八〇七八〇	八〇七八〇	八〇七八〇
十月	八一〇四〇	五〇四八〇	八七九四〇	八七九四〇	八七九四〇	八七九四〇
十一月	七九三三〇	五九二二〇	六六六六〇	六六六六〇	六六六六〇	六六六六〇
十二月	五〇九四〇	三三三三〇	六三三三〇	六三三三〇	六三三三〇	六三三三〇
總計	六四七五〇〇	五七二七二〇	六八〇五二〇	九〇八七四〇	六八七七八〇	四四七七八〇

第一六〇

三國米取引所限月米平均相場

月次	限月	三十九年	三十八年	三十七年	三十六年	三十五年	三十四年
一月	一月	二二九七〇	二二四八〇	二二〇〇〇	二二〇〇〇	二二〇〇〇	二二〇〇〇
二月	二月	二二二八〇	二二七〇〇	二二〇〇〇	二二〇〇〇	二二〇〇〇	二二〇〇〇
三月	三月	二二四四〇	二二八九五	二二〇〇〇	二二〇〇〇	二二〇〇〇	二二〇〇〇
四月	四月	二二五三〇	二二七〇〇	二二〇〇〇	二二〇〇〇	二二〇〇〇	二二〇〇〇
五月	五月	二二三八〇	二二八九五	二二〇〇〇	二二〇〇〇	二二〇〇〇	二二〇〇〇
六月	六月	二二五三〇	二二七〇〇	二二〇〇〇	二二〇〇〇	二二〇〇〇	二二〇〇〇
七月	七月	二二五三〇	二二七〇〇	二二〇〇〇	二二〇〇〇	二二〇〇〇	二二〇〇〇
八月	八月	二二五三〇	二二七〇〇	二二〇〇〇	二二〇〇〇	二二〇〇〇	二二〇〇〇
九月	九月	二二五三〇	二二七〇〇	二二〇〇〇	二二〇〇〇	二二〇〇〇	二二〇〇〇
十月	十月	二二五三〇	二二七〇〇	二二〇〇〇	二二〇〇〇	二二〇〇〇	二二〇〇〇
十一月	十一月	二二五三〇	二二七〇〇	二二〇〇〇	二二〇〇〇	二二〇〇〇	二二〇〇〇
十二月	十二月	二二五三〇	二二七〇〇	二二〇〇〇	二二〇〇〇	二二〇〇〇	二二〇〇〇
三月	三月	二二五三〇	二二七〇〇	二二〇〇〇	二二〇〇〇	二二〇〇〇	二二〇〇〇
四月	四月	二二五三〇	二二七〇〇	二二〇〇〇	二二〇〇〇	二二〇〇〇	二二〇〇〇
五月	五月	二二五三〇	二二七〇〇	二二〇〇〇	二二〇〇〇	二二〇〇〇	二二〇〇〇
六月	六月	二二五三〇	二二七〇〇	二二〇〇〇	二二〇〇〇	二二〇〇〇	二二〇〇〇
七月	七月	二二五三〇	二二七〇〇	二二〇〇〇	二二〇〇〇	二二〇〇〇	二二〇〇〇
八月	八月	二二五三〇	二二七〇〇	二二〇〇〇	二二〇〇〇	二二〇〇〇	二二〇〇〇
九月	九月	二二五三〇	二二七〇〇	二二〇〇〇	二二〇〇〇	二二〇〇〇	二二〇〇〇
十月	十月	二二五三〇	二二七〇〇	二二〇〇〇	二二〇〇〇	二二〇〇〇	二二〇〇〇
十一月	十一月	二二五三〇	二二七〇〇	二二〇〇〇	二二〇〇〇	二二〇〇〇	二二〇〇〇
十二月	十二月	二二五三〇	二二七〇〇	二二〇〇〇	二二〇〇〇	二二〇〇〇	二二〇〇〇

第一六四 商 事 會 社

明治三十九年十二月三十一日

種 別	株式		合 資		名 稱		合 計	
	社 數	資 本 金	社 數	資 本 金	社 數	資 本 金	社 數	資 本 金
農 業	一	一五〇〇	七	二五二〇〇	一	一五〇〇	八	二六七〇〇
工 業	五	二五三〇〇〇	八	一〇一〇〇	三	一五〇〇〇	一六	三七八四二
商 業	一六	九三二二五〇	九	八九〇〇〇	七	二九四〇〇	三三	一、一五〇六五〇
漁 業	一	五〇〇〇〇	一	三七一〇〇	一	一〇〇〇	一	五〇〇〇〇
貨 金 業	一〇	二二七二〇〇〇	三	三七三〇〇	一	二〇〇〇	一四	三、一一二〇〇
倉 庫 業	二	六〇〇〇〇〇	一	五〇〇〇〇	一	一〇〇〇	三	六五〇〇〇
運 輸 業	六	一、八五〇〇〇〇	一	五〇〇〇〇	一	一〇〇〇	七	一、九〇〇〇〇
總 計	四一	一、七五三、七五〇	二九	二七、一五二	二一	一四六、七〇〇	八二	二、一七一、九六二

第一六三

商 事 會 社 業 種 別

明治三十九年十二月三十一日

三十五年	三六	四、二六二、二五〇	三三	二二九、六八〇	三	七、五〇〇	六三	四、六九八、四三〇
三十六年	四八	二、六六六、二〇〇	三六	三九二、三三〇	六	三、一〇〇〇	八八	三、〇八五、二八〇
三十七年	四七	二、三二八、五五〇	二六	一九五、八九五	六	三九、二〇〇	七九	二、五六三、六四五
三十八年	四一	一、九二九、二五〇	二六	二五〇、〇二二	七	二九〇、〇〇〇	七四	二、三〇八、二六二
總 計	四一	一、七五三、七五〇	二九	二七、一五二	二一	一四六、七〇〇	八二	二、一七一、九六二
五萬圓未滿	二五	五五四、五〇〇	九	一五、一五二	二	二八五、〇〇〇	三六	七三四、三五二
拾萬圓未滿	六	三〇〇、〇〇〇	一	五〇、〇〇〇	一	一〇〇、〇〇〇	七	三五〇、〇〇〇
五拾萬圓未滿	五	八七二、七五〇	一	一〇〇、〇〇〇	一	一〇〇、〇〇〇	六	九七二、七五〇

北陸蠶種合資會社	越前物產合資會社	鯖江精米合資會社	鯖江米肥合資會社	中川榮製劑合資會社	合名西野商會	合名益社	四箇浦金融合資會社	敦賀船株式會社	敦賀貿易汽船株式會社	敦賀對北株式會社	敦賀倉庫株式會社	鶴龜合資會社	口入合資會社	舊船合資會社	合資近越商會	西澤合名會社	經濟株式會社	北方製絲株式會社	上野株式會社	農商株式會社	江本株式會社	前川株式會社	若狹稻拔合資會社	三方酒造合資會社
同業	倉庫、金錢貸付物品販賣寄託販賣業	精米製粉業	內外米穀肥料委託販賣業	牛馬賣藥製劑營業及請買製紙原料、請紙、生絲、羽二重、麻絲、真綿販賣業	製紙原料、製造及販賣業	金錢貸付業	貨物積揚營業	海運業	外客旅館及金錢物品貸付業	倉庫業	代辦周旋物件供給業	周旋及物品貸付業	諸貨物積揚業	諸物貨買賣仲立業	北海產物商	金錢貸付業	生絲製造業	貸金業	貸金業	貸金業	金錢貸付業	稻拔製造販賣業	酒類釀造業	
同	同	同	同	同	同	同	同	同	同	同	同	同	同	同	同	同	同	同	同	同	同	同	同	同
郡同村同	郡新橫江村東晴江	郡同村同	郡同村同	郡北日野村天船	郡岡本村定友	同	丹生郡四箇浦村宿	敦賀郡敦賀町大湊	郡同町蓬萊	郡同町泉	郡同町大內	郡同町大鳥	郡同町	郡同町	郡同町蓬萊	同	三方郡十村倉見	郡同村田上	郡同村上野	郡同村鳥濱	郡南四郡村久々子	郡八村北前川	郡北西郷村早瀬	郡南西郷村金山
同	同	同	同	同	同	同	同	同	同	同	同	同	同	同	同	同	同	同	同	同	同	同	同	同
二十八	二十九	三十三年	三十九年	三十八年	三十四年	三十九年	三十年	三十五年	三十三年	三十九年	三十一年	三十九年	三十九年	三十九年	三十七年	二十九	三十三	三十八	三十四	三十六	三十九	三十二	二十九	二十九
四月	一月	六月	六月	一月	三月	五月	九月	十二月	八月	十二月	二月	二月	七月	九月	十一月	四月	五月	三月	二月	二月	十二月	十一月	四月	九月
1,000	500	5,000	1,000	1,000	1,000	2,500	1,000	1,000	1,000	1,500	1,000	1,000	5,000	5,000	1,000	1,000	1,500	1,000	1,000	1,000	1,000	5,000	5,000	5,500
1,000	5,000	5,000	1,000	1,000	1,000	2,500	5,000	3,500	1,500	1,000	1,000	1,500	1,000	1,000	1,000	2,000	1,800	1,000	1,000	1,000	1,000	5,000	4,150	1,150
1,000	5,000	5,000	1,000	1,000	1,000	2,500	5,000	3,500	1,500	1,000	1,000	1,500	1,000	1,000	1,000	2,000	1,800	1,000	1,000	1,000	1,000	5,000	4,150	1,150

名	稱	營業ノ目的	所在地名	創立年月	資本	積立金
金融合資會社	合名會社丸安商會	金貸付業	三方郡南西鄉村大敷	明治三十六年三月	七〇〇〇	八〇〇
小濱製絲株式會社	生絲製造及羽二重製織業	遠敷郡雲濱村竹原	同 郡同 村同	同 三十九年二月	二〇〇〇	一〇〇〇
土木建築受領株式會社	土木建築工事受負業	同 郡同 村同	同 郡國富村奈胡	同 三十九年六月	三〇〇〇〇	三〇〇〇〇
開通株式會社	金貸付業	同 郡同 村同	同 郡國富村奈胡	同 三十九年十一月	二二五〇〇	三〇〇〇〇
鳥羽株式會社	同	同 郡同 村同	同 郡鳥羽村大鳥羽	同 三十四年十一月	二五〇〇〇	一〇〇〇〇〇
鳥羽製絲株式會社	製絲業	同 郡同 村同	同 郡鳥羽村大鳥羽	同 三十三年九月	三〇〇〇〇	一八〇〇〇
若狹製絲株式會社	漆器製造業	同 郡同 村同	同 郡小濱町玉前	同 三十六年六月	三〇〇〇	三〇〇〇
小濱汽船株式會社	乘客貨物運送業	同 郡同 町同	同 郡小濱町鹽竈	同 三十四年五月	二〇〇〇〇	七〇〇〇
小濱運輸株式會社	貨物運送及委託販賣業	同 郡同 町同	同 郡同 町鹽竈	同 三十二年十月	一〇〇〇〇	一〇〇〇〇
小濱木材株式會社	木材販賣業	同 郡同 町同	同 郡同 町酒井	同 三十三年十月	七〇〇〇	一〇〇〇〇
雲濱製絲株式會社	製絲業	同 郡同 町同	同 郡同 町酒井	同 二十二年二月	五〇〇〇〇	三〇〇〇〇
正信株式會社	同	同 郡同 町同	同 郡遠敷村遠敷	同 二十七年一月	四〇〇〇〇	三六〇〇〇
興府株式會社	金錢貸付業	同 郡同 村同	同 郡今富村府中	同 二十三年四月	三〇〇〇〇	二〇〇〇〇
今富株式會社	同	同 郡同 村同	同 郡同村和久里	同 二十八年一月	二五〇〇〇	二〇〇〇〇
小濱織物株式會社	綿織物製造販賣業	同 郡同 村同	同 郡同村伏原	同 三十年五月	三五〇〇〇	一八二〇〇
融信株式會社	金錢貸付業	同 郡同 村同	同 郡瓜生村安賀里	同 二十九年四月	五〇〇〇〇	三〇〇〇〇
谷田部製絲株式會社	製絲販賣業	同 郡同 村同	同 郡口名田村谷田部	同 三十三年五月	一〇〇〇〇	一〇〇〇〇
口名田製絲株式會社	製絲原品購買及生糸委託販賣業	同 郡同 村同	同 郡同村中井	同 三十五年十月	二〇〇〇〇	二〇〇〇〇
須繩軌道株式會社	運送業	同 郡同 村同	同 郡同村須繩	同 三十四年一月	八〇〇〇	八〇〇〇
共榮株式會社	貸金業	同 郡同 村同	同 郡野木村堤	同 三十八年三月	三〇〇〇〇	七五〇〇
熊川蠶業株式會社	養蠶業及繭糸賣買業	同 郡同 村同	同 郡熊川村熊川	同 三十九年六月	一五〇〇〇	一〇〇〇
上中井製系合資會社	製絲業	同 郡同 村同	同 郡口名田村中井	同 二十五年十月	三〇〇〇〇	三〇〇〇〇

田村製糸合資社	同	業	同郡中名田村和多田	同	三十三年六月	三,100	三,100	九〇〇
靈松殖林合資會社	杉檜苗木殖樹業	同郡小濱町住吉	同	三十一年四月	二,000	二,000	二,000	一,000
合資社 松見商會	繭生糸ノ委託賣買業	同郡同町今宮	同	三十九年六月	一〇,〇〇〇	一〇,〇〇〇	一〇,〇〇〇	三,〇〇〇
竹田合名會社	水屨製造業	同郡同町津嶋	同	三十七年七月	三,〇〇〇	三,〇〇〇	三,〇〇〇	一,100
口名田羽二重合名會社	羽二重製織業	同郡口名田村中井	同	三十八年五月	二,〇〇〇	二,〇〇〇	二,〇〇〇	一,000
金融株式會社	貸業	大飯郡本郷村本郷	同	三十六年八月	七,〇〇〇	七,〇〇〇	七,〇〇〇	一,000
佐分利合資會社	同	同郡佐分利村石山	同	三十一年八月	五,二〇〇	五,二〇〇	五,二〇〇	三,三〇〇
本郷石灰製造合資會社	石灰製造販賣業	同郡本郷村本郷	同	三十年二月	一〇,300	一〇,300	一〇,300	一,000
金時合名會社	石灰販賣業	同郡同村父子	同	三十九年二月	二,400	二,400	二,400	一,000
合名會社 積善積立講	貸業	同郡高濱村三明	同	三十六年六月	二,000	二,000	二,000	一,七五〇

第一六五 港灣輸出入商品原價

港津名	入	出	別	三十九年	三十八年	三十七年	三十六年	三十五年	三十四年	三十三年	三十二年
三國港	輸出	五五八、〇五七	輸出	六〇七、七三三	六五五、四五一	六二〇、二七	四五一、八一七	一、五四三、六八七	三、九二七、四八三	二、九六四、三三〇	二、九六四、三三〇
敦賀港	輸出	五五、三三八	輸出	五九三、三八四	七、四三三、二八	六六八、二六八	一、二六八、四四七	三、九六九、八一五	五、一九六、九三一	五、二一六、三九	五、二一六、三九
小濱港	輸出	三三、四三三	輸出	二、一六七、七三三	一〇、四一、四七三	三、七、一六〇、五六	三、七、三三、二四四	五、八二八、三三六	三、三三三、二二八	三、三三三、二二八	三、三三三、二二八
總計	輸出	一、一〇、〇〇〇	輸出	一、四七、九四七	四〇、九〇、九四	一、〇、九〇、九四	六、九八、六〇三	六、八四、九三〇	一、一、七三三、二二八	一、一、七三三、二二八	一、一、七三三、二二八
	輸入	四、三七八、五五八	輸入	三、二九七、四九九	一、九六九、二六九	四、六四一、六五八	四、六四一、六五八	四、六二七、七三三	七、七〇七、三三四	二、七六八、五三一	二、七六八、五三一
	輸入	一、六三三、八四九	輸入	一、五九九、六五五	五〇、五七、五四六	七、九四七、四二二	七、九四七、四二二	八、三三八、九六五	一、六〇、五六、四六五	二、一八三、七五八	二、一八三、七五八

第一六六 各地輸出入商品原價

明治三十九年

地名	品名	管		內		外		管		內		外	
		數量	元價	數量	元價	數量	元價	數量	元價	數量	元價	數量	元價
罐詰	鷄卵	5000	5000	6000	9000	5000	5000	7500	11000	5000	5000	5000	5000
雲丹	雲丹	?	35000	?	11000	?	11000	?	11000	?	11000	?	11000
野菜	野菜	?	?	?	?	?	?	?	?	?	?	?	?
干物	干物	?	?	?	?	?	?	?	?	?	?	?	?
素麵	素麵	?	?	?	?	?	?	?	?	?	?	?	?
葛粉	葛粉	?	?	?	?	?	?	?	?	?	?	?	?
蜜柑	蜜柑	?	?	?	?	?	?	?	?	?	?	?	?
海苔	海苔	?	?	?	?	?	?	?	?	?	?	?	?
芋茸	芋茸	?	?	?	?	?	?	?	?	?	?	?	?
鹽糖	鹽糖	?	?	?	?	?	?	?	?	?	?	?	?
砂糖	砂糖	?	?	?	?	?	?	?	?	?	?	?	?
和鐵	和鐵	?	?	?	?	?	?	?	?	?	?	?	?
洋鐵	洋鐵	?	?	?	?	?	?	?	?	?	?	?	?
銅鐵	銅鐵	?	?	?	?	?	?	?	?	?	?	?	?
洋鐵	洋鐵	?	?	?	?	?	?	?	?	?	?	?	?
針金	針金	?	?	?	?	?	?	?	?	?	?	?	?
石炭	石炭	?	?	?	?	?	?	?	?	?	?	?	?
絹織物	絹織物	?	?	?	?	?	?	?	?	?	?	?	?
吳服	吳服	?	?	?	?	?	?	?	?	?	?	?	?
太物	太物	?	?	?	?	?	?	?	?	?	?	?	?
洋反物	洋反物	?	?	?	?	?	?	?	?	?	?	?	?

Handwritten notes and markings on the left margin, including the characters '洋反物' and other illegible scribbles.

九											町	國	三	名地			
米	大	小	豆	小	蕎	菜	桐	菜	桐	酒	醬	茶	肥料	海產	人造	身	數
麥	麥	麥	豆	豆	麥	種	種	種	種	實	油	油	鯨	料	料	欠	子
石	石	石	石	石	石	石	石	石	石	石	石	石	石	石	石	石	石
數量	元價	數量	元價	數量	元價	數量	元價	數量	元價	數量	元價	數量	元價	數量	元價	數量	元價
陸	運	總	內	陸	運	總	外	陸	運	總	內	陸	運	總	外	陸	運
5700	75240	300	1726	200	1720	1500	16100	80	576	1100	7140	560	168	9079	2905	170	110
300	1726	200	1720	1500	16100	80	576	1100	7140	560	168	9079	2905	170	110	110	110
1500	16100	80	576	1100	7140	560	168	9079	2905	170	110	110	110	110	110	110	110
1500	16100	80	576	1100	7140	560	168	9079	2905	170	110	110	110	110	110	110	110
1500	16100	80	576	1100	7140	560	168	9079	2905	170	110	110	110	110	110	110	110
1500	16100	80	576	1100	7140	560	168	9079	2905	170	110	110	110	110	110	110	110
1500	16100	80	576	1100	7140	560	168	9079	2905	170	110	110	110	110	110	110	110
1500	16100	80	576	1100	7140	560	168	9079	2905	170	110	110	110	110	110	110	110
1500	16100	80	576	1100	7140	560	168	9079	2905	170	110	110	110	110	110	110	110
1500	16100	80	576	1100	7140	560	168	9079	2905	170	110	110	110	110	110	110	110
1500	16100	80	576	1100	7140	560	168	9079	2905	170	110	110	110	110	110	110	110
1500	16100	80	576	1100	7140	560	168	9079	2905	170	110	110	110	110	110	110	110

津			岡								九	地名													
甘	生	桐	支	石	木	肥	塩	茶	米	合	織	材	石	蜜	串	草	草	壘	筵	繩	笠	品名	陸 運 入 陸 運 出		
藪	灰	油	那	油	材	料	俵	俵	石	計	物	木	油	柑	柿	鞋	履	表	東	東	東			東	個
貫	俵	兩	石	兩	本	貫	俵	貫	石	反	本	兩	箱	東	東	東	東	東	東	東	東			個	陸 運 入
22800	285								1					21500	150	2100	500	760	880	310	790	8300	29000	陸運入	
										995	686	9675	570	1050	400	91	86	930	553	623	2201	4	陸運出	陸運入	
										650	1370	1950	650											陸運出	陸運入
									1	3430	13770	3430	11950							110			470	陸運出	陸運入
									1	60298		12098											71	陸運出	陸運入
																								陸運出	陸運入
																								陸運出	陸運入
																								陸運出	陸運入
										587360	22600	9490												陸運出	陸運入
										2280	2280	357												陸運出	陸運入
										2118														陸運出	陸運入
										27994	6750													陸運出	陸運入
										498886	108													陸運出	陸運入
										20966	290													陸運出	陸運入
										27994	87764													陸運出	陸運入
										45902														陸運出	陸運入
										294														陸運出	陸運入
										20966														陸運出	陸運入
										2280														陸運出	陸運入
										1188														陸運出	陸運入
										2280														陸運出	陸運入
																								陸運出	陸運入
																								陸運出	陸運入

上穴馬村面谷				丸岡停車場						細呂木停車場			町										
太	酒	米	醬	食	雞	乾	物	米	食	種	肥	鯨	菜	大	銅	石	合	瓦	合	種	油	種	
石	石	石	石	石	石	石	石	石	石	石	石	石	石	石	石	石	石	石	石	石	石	石	石
1	1	1	1	1	1	1	1	1	1	1	1	1	1	1	1	1	1	1	1	1	1	1	1
1	1	1	1	1	1	1	1	1	1	1	1	1	1	1	1	1	1	1	1	1	1	1	1
1	1	1	1	1	1	1	1	1	1	1	1	1	1	1	1	1	1	1	1	1	1	1	1
1	1	1	1	1	1	1	1	1	1	1	1	1	1	1	1	1	1	1	1	1	1	1	1
60	3900	11000	400	2400	1150	7400	11000	1000	18528	1827	2000	3500	1925	7400	11000	11000	11000	11000	11000	11000	11000	11000	11000
90	11000	4000	1800	11000	11000	11000	11000	11000	11000	11000	11000	11000	11000	11000	11000	11000	11000	11000	11000	11000	11000	11000	11000
1	1	1	1	1	1	1	1	1	1	1	1	1	1	1	1	1	1	1	1	1	1	1	1
1	1	1	1	1	1	1	1	1	1	1	1	1	1	1	1	1	1	1	1	1	1	1	1
1	1	1	1	1	1	1	1	1	1	1	1	1	1	1	1	1	1	1	1	1	1	1	1
1	1	1	1	1	1	1	1	1	1	1	1	1	1	1	1	1	1	1	1	1	1	1	1
1	1	1	1	1	1	1	1	1	1	1	1	1	1	1	1	1	1	1	1	1	1	1	1
1	1	1	1	1	1	1	1	1	1	1	1	1	1	1	1	1	1	1	1	1	1	1	1
1	1	1	1	1	1	1	1	1	1	1	1	1	1	1	1	1	1	1	1	1	1	1	1
1	1	1	1	1	1	1	1	1	1	1	1	1	1	1	1	1	1	1	1	1	1	1	1
1	1	1	1	1	1	1	1	1	1	1	1	1	1	1	1	1	1	1	1	1	1	1	1
1	1	1	1	1	1	1	1	1	1	1	1	1	1	1	1	1	1	1	1	1	1	1	1
1	1	1	1	1	1	1	1	1	1	1	1	1	1	1	1	1	1	1	1	1	1	1	1
1	1	1	1	1	1	1	1	1	1	1	1	1	1	1	1	1	1	1	1	1	1	1	1
1	1	1	1	1	1	1	1	1	1	1	1	1	1	1	1	1	1	1	1	1	1	1	1
1	1	1	1	1	1	1	1	1	1	1	1	1	1	1	1	1	1	1	1	1	1	1	1

村	馬	穴	上	各地																			
藥	洋	蠟	傘	洋	荒	菓	綿	草	髮	染	芋	吳	昆	煙	下	足	蒲	小	野	素	陶	乾	
子	酒	燭	燈	物	物			履	附	糸		服	布	草	袋	足	足	錘	物	菜	麵	器	魚
箱	本	貫	本	個	個	貫		足	貫	貫	貫	反	貫	貫	貫	足	足	個	個	貫	貫	個	貫
								一															

陸
 輸
 管
 運
 過
 內
 價
 假
 管
 運
 過
 外
 價
 陸
 輸
 管
 運
 過
 內
 價
 陸
 輸
 管
 運
 過
 外
 價

町 江 鯖								谷 面								
洋食	醬酒	雜小	大豆	大豆	麥豆	米	計	合燒	籾小	酢藥	味味	帳淋	鹽魚	紙罐	履物	砂糖
酒	油	穀	石	石	石	石	石	耐	豆	個	個	個	斗	枚	個	斤
三十七		五〇	二五〇〇	二二八五	二二	二八〇〇	二八〇〇	九〇四六	一六	五〇〇	二〇〇	二〇〇	二五〇	八三	六	三
四四七		九〇〇	九六〇〇	二二四八〇	二五九	二二九〇	二九六〇	九〇四六		二二五	一九二	一四〇	二〇〇	三六〇	八三	二四
五五〇〇〇〇			二〇〇	二二八	一〇	二七二〇	四九〇				二八〇	一〇	二〇〇	二八〇	五九	一〇
二二〇			六二〇〇			一七二〇〇	三一九五				二二	二〇〇	三〇〇	三三〇	五九	三〇
			三〇〇			九七〇	六〇									
			五〇〇〇			九八九四	七二〇									
							六八〇〇〇									
							九〇四〇〇									
			八五〇													
			二七二〇〇													

名地		品名		陸管		陸管		陸管		陸管		陸管		陸管	
數量	元價	數量	元價	數量	元價	數量	元價	數量	元價	數量	元價	數量	元價	數量	元價
種油	二五〇〇〇	八二八〇	石函	五二〇〇〇	六八〇	六五〇	二五〇〇〇	二五〇〇〇	二五〇〇〇	二五〇〇〇	二五〇〇〇	二五〇〇〇	二五〇〇〇	二五〇〇〇	二五〇〇〇
生糸	五二〇〇〇	六八〇	麻糸	七〇〇〇	二五八〇	五二五〇	二五八〇	二七〇〇	二七〇〇	二七〇〇	二七〇〇	二七〇〇	二七〇〇	二七〇〇	二七〇〇
綿糸	一七〇〇	四〇〇	綿糸	一七〇〇	二五八〇	二五八〇	二五八〇	二五八〇	二五八〇	二五八〇	二五八〇	二五八〇	二五八〇	二五八〇	二五八〇
吳服	五〇〇〇	六五〇〇	蚊帳	一五〇〇	九六〇	二五〇〇〇	二五〇〇〇	二五〇〇〇	二五〇〇〇	二五〇〇〇	二五〇〇〇	二五〇〇〇	二五〇〇〇	二五〇〇〇	二五〇〇〇
茶糖	二九五〇	三三〇	砂糖	二九五〇	三三〇	二九五〇	三三〇	二九五〇	三三〇	二九五〇	三三〇	二九五〇	三三〇	二九五〇	三三〇
葉藍	五〇〇〇	三三〇	葉藍	五〇〇〇	三三〇	五〇〇〇	三三〇	五〇〇〇	三三〇	五〇〇〇	三三〇	五〇〇〇	三三〇	五〇〇〇	三三〇
甘藷	三〇〇〇	一八〇	甘藷	三〇〇〇	一八〇	三〇〇〇	一八〇	三〇〇〇	一八〇	三〇〇〇	一八〇	三〇〇〇	一八〇	三〇〇〇	一八〇
蔬菜	三〇〇〇	一八〇	蔬菜	三〇〇〇	一八〇	三〇〇〇	一八〇	三〇〇〇	一八〇	三〇〇〇	一八〇	三〇〇〇	一八〇	三〇〇〇	一八〇
漬物	三〇〇〇	一八〇	漬物	三〇〇〇	一八〇	三〇〇〇	一八〇	三〇〇〇	一八〇	三〇〇〇	一八〇	三〇〇〇	一八〇	三〇〇〇	一八〇
干物	三〇〇〇	一八〇	干物	三〇〇〇	一八〇	三〇〇〇	一八〇	三〇〇〇	一八〇	三〇〇〇	一八〇	三〇〇〇	一八〇	三〇〇〇	一八〇
胴鯨	三〇〇〇	一八〇	胴鯨	三〇〇〇	一八〇	三〇〇〇	一八〇	三〇〇〇	一八〇	三〇〇〇	一八〇	三〇〇〇	一八〇	三〇〇〇	一八〇
大豆粉	三〇〇〇	一八〇	大豆粉	三〇〇〇	一八〇	三〇〇〇	一八〇	三〇〇〇	一八〇	三〇〇〇	一八〇	三〇〇〇	一八〇	三〇〇〇	一八〇
陶磁器	三〇〇〇	一八〇	陶磁器	三〇〇〇	一八〇	三〇〇〇	一八〇	三〇〇〇	一八〇	三〇〇〇	一八〇	三〇〇〇	一八〇	三〇〇〇	一八〇
石灰	三〇〇〇	一八〇	石灰	三〇〇〇	一八〇	三〇〇〇	一八〇	三〇〇〇	一八〇	三〇〇〇	一八〇	三〇〇〇	一八〇	三〇〇〇	一八〇
石瓦	三〇〇〇	一八〇	石瓦	三〇〇〇	一八〇	三〇〇〇	一八〇	三〇〇〇	一八〇	三〇〇〇	一八〇	三〇〇〇	一八〇	三〇〇〇	一八〇
煉瓦	三〇〇〇	一八〇	煉瓦	三〇〇〇	一八〇	三〇〇〇	一八〇	三〇〇〇	一八〇	三〇〇〇	一八〇	三〇〇〇	一八〇	三〇〇〇	一八〇
粗石	三〇〇〇	一八〇	粗石	三〇〇〇	一八〇	三〇〇〇	一八〇	三〇〇〇	一八〇	三〇〇〇	一八〇	三〇〇〇	一八〇	三〇〇〇	一八〇

地名			江 崎 町					武 生 町					今 庄 村				
																名	品
數量	元價	輸	數量	元價	運	數量	元價	運	數量	元價	運	數量	元價	運	數量	元價	運
數量	元價	內	數量	元價	運	數量	元價	運	數量	元價	運	數量	元價	運	數量	元價	運
數量	元價	外	數量	元價	運	數量	元價	運	數量	元價	運	數量	元價	運	數量	元價	運
數量	元價	外	數量	元價	運	數量	元價	運	數量	元價	運	數量	元價	運	數量	元價	運
數量	元價	外	數量	元價	運	數量	元價	運	數量	元價	運	數量	元價	運	數量	元價	運

Handwritten annotations and symbols on the left margin.

町 賀 敦							村 野 河							場 車 停 波 鮎				合 計		
鹽	雞	小	大	小	大	外 國 米	合 計	鹽 魚	生 魚	桐 實	桐 油	肥 料	菜 種 油	酒 石	米 石	合 計	木 炭		石 灰	酒 石
石	石	石	石	石	石	石	石	石	石	石	石	石	石	石	石	石	石	石	石	石
		九六	四六八	一一	三三	三二一九七七								四九〇				五〇〇〇	一五〇〇	
		一〇六八	三六五〇	一四〇	二二二	四六一	六七五〇							六七五〇		四五六五	二〇〇〇	五二五	二〇四〇	
					一三六	三六三〇					三五〇〇		三八〇							
					一七三六	三六八二〇	七五八〇				一五〇〇		〇三三	四七五〇						
二〇六五		九二	一〇三二八	二九	七四九	一〇九四一														一九
一八六四七		一〇三三	七九七七八	三七〇	七五八〇	一五三														二七五
三三六三	五二六三	九四七	九九九四	九四七	二九九一	五八四三														
一八九六七	三二六三〇	一〇五五三	四三三	四三三	三〇一七	八一八〇二														
一五五一			七一九	四〇	七五八九	六〇一八		五〇〇〇												二五〇
八七四八			五六〇八	五三五五	七六八〇	八三二五二	二六〇〇	三三〇〇								八三三五				二五〇六〇
五九〇		三七〇	一六六	五八一	四三三	六三		五五〇												
三三二八		四二四四	一二九五	七四〇八	四三七二	八八二	九四八四	三三三	三七二〇											
二〇	三九四二		九三六七	六七二〇	二〇二七四	一九七九七											四〇〇〇			
六七七	三九四一〇		七三〇六三	八五五六三	二〇四八三	二七七											一六〇〇			四一四二
一三三	九七〇	一五六	一九八	一八四六	二〇三二	七三〇六														
七五〇	九七〇〇	一七三三	一五四四	二二五三七	二四一八八	一〇二														二八四

東浦村杉津停車場				町																				
種	食	酒	米	合	雜	兵	砥	セ	半	空	毛	革	藤	繻	藥	下	度	亞	布	燒	コ	木	石	
					計	器	粉	メント	骨	皮	屑	類	蔓	詰	品	駄	量	衡	仁	油	反	網	斤	斤
油	鹽	石	石	石	石	石	石	石	石	石	石	石	石	石	石	石	石	石	石	石	石	石	石	石
一八〇	七五	八〇	三二〇〇	一五〇六五	一三三三三	七〇〇〇〇	四〇〇〇〇	七〇〇	一三〇	二一三〇	五七〇	三六〇	一三二〇	一〇〇〇〇	一〇〇〇〇	一〇〇〇〇	一〇〇〇〇	一〇〇〇〇	一〇〇〇〇	一〇〇〇〇	一〇〇〇〇	一〇〇〇〇	一〇〇〇〇	一〇〇〇〇
一二二	四七八	四七〇	三二〇〇〇	一五〇六五	一三三三三	七〇〇〇〇	四〇〇〇〇	七〇〇	一三〇	二一三〇	五七〇	三六〇	一三二〇	一〇〇〇〇	一〇〇〇〇	一〇〇〇〇	一〇〇〇〇	一〇〇〇〇	一〇〇〇〇	一〇〇〇〇	一〇〇〇〇	一〇〇〇〇	一〇〇〇〇	一〇〇〇〇

町 濱

蠟燭	木蠟	石油	桐實油	菜種油	木種油	下駄類	下駄類	乾魚	鹽魚	生魚	田作	昆布類	鹽鱈	身欠	白子	羽練	米糠	木炭	檜皮	石灰	草鞋	草履	繩束	蔴束	
五〇六〇	八〇〇〇〇		四〇〇〇	一五〇〇	三〇〇〇	四五〇〇	二二〇〇	二二〇〇	五五〇〇		一六七〇〇							三八五〇〇	二五〇〇	八〇〇〇	二〇〇〇	一〇〇〇	八五〇〇〇	八九〇五〇	
八〇九六	二〇〇〇〇		二二〇〇〇	四二〇〇〇	二〇〇〇〇	三二〇〇〇			五五〇〇		一六二八〇							四九五〇〇	七二八		一九〇	一五〇	二六三五	四八〇八七	
	六〇〇〇〇										一〇〇〇〇											一五〇			
	二二〇〇〇								九五〇〇		四〇〇〇											二二〇			

○ 商 業

村											川											熊											合計		
砂糖	小問物	古着	繭石	紙類	吳服太物	鹽表	石油	石灰	三極	下駄	下駄本地	燒酎粕	卷煙草	刻煙草	桐實	菜種	小豆	大豆	麥石	米石	蒲絲	竹輪	蒸鮎	貨	貨	貨									
二九〇〇				二八〇		一三二五〇	一〇〇		四〇			三二〇〇	五〇		二七五	二七〇	二〇	一三〇	一五〇	三八〇〇			三〇〇〇		六七九〇		一〇〇〇								
三六二				五六〇		五〇〇	三九〇		一三九〇			八〇〇	三〇〇		二二〇〇	二二〇〇	二六〇	二二〇〇	一六五〇	五〇〇〇〇			七五〇		一〇〇〇〇		五七〇								
																									二六〇〇〇										
																									一六四〇										
二二八〇〇	?		三〇〇	二〇〇	二二五八〇	三〇〇	三〇〇				二五〇〇		二〇〇〇	七〇				二〇	七〇	三〇〇				二〇〇〇											
一六〇〇	二五〇	一四〇		四〇〇	三二三四	二二〇	一六〇				二五〇	二二二	二二〇					二〇	四七〇	四〇〇				一五〇〇											
																									三三二										
							二五〇〇〇〇		四五〇																										
				二八三			二七〇	二五〇〇〇〇	四五〇																三九七										
				二二一八			一〇五三	二〇〇〇	一四六二五																九九七五										
																									一〇四										
																								四五八											
二二〇〇	一五〇〇			二二〇	七〇〇		一〇〇	一五〇〇	九五〇〇		一五〇〇								五八	五〇〇				四八五	一〇〇〇〇	一〇〇〇									
一五〇	一九二			二四〇	九一〇		三九〇	二二〇	三三三		三〇〇								五八〇	六七五〇				九四〇	一一二五〇	六五〇									
																										三六六	九六八								

○ 商 業

地名		熊川																						
		粟子	莫薩	蕘玉	酒耐	燒耐	味淋	醬油	種油	桐油	藥品	魚類	乾物	木才	生蠟	蠟燭	葛粉	油粕	傘本	酢石	草鞋	繩類	素麵	
陸	運	九〇〇	二五〇〇											一五〇〇										
陸	運	一四四	二〇〇											〇〇〇〇										
陸	運													二〇〇〇										
陸	運													三〇〇〇										
陸	運													五〇〇〇										
陸	運													二九〇										
陸	運													二九〇										
陸	運																							
陸	運																							
陸	運																							
陸	運																							
陸	運																							
陸	運																							
陸	運																							
陸	運																							

○商 業

品名	仕出地名	數量	元價	關稅	品名	仕出地名	數量	元價	關稅
小麥粉	露國	一八、六六五斤	九七〇	二二五・六二五	故眞眞鑰	露國	一、九九五斤	一五〇	一七、五七一
鐵鎚及水	同	一五〇	二	五二五	故眞鑰製	同	一、九九五斤	一五〇	一七、五七一
鹽鯁及鯽	同	九、八九九斤	九八六	三、七二四	故亞鉛	同	三、〇四三斤	四八〇	四、九三〇
故長靴	同	八枚	一五〇	四、〇〇〇	故亞鉛板	同	五、九四五斤	三〇五	一、〇八二
綿メリヤス肌衣	同	八枚	七	二〇〇	鹿皮	同	三、〇〇〇斤	三	四、〇二五
玻璃製品(空瓶)	同	二〇	二	五七六	置製臥床	同	一、〇〇〇斤	一〇	三、〇〇〇
大豆	同	三五、〇七六斤	一、〇八九	一五、〇八二七	鐵製(鯽、鯷)	同	二、七〇〇斤	二九七	四、九〇〇
更紗	同	方張	三〇五	二八、七二三	生魚(鯽)	同	二、九六斤	二九六	四、四〇〇
洋酒	同	リットル	一、八五八	一七、六二二	生魚	同	二、九六斤	二九六	四、四〇〇
護板	同	打	四〇〇	七、六二〇	手拭	同	一、〇〇枚	四八	一、九二〇
石鹼	同	打	三、五	一、〇〇〇	故外	同	二、八〇斤	二〇〇	二、〇〇〇
香水	同	斤	六	一、〇〇〇	兔皮	同	二、八〇斤	二〇〇	二、〇〇〇
鐵葉	同	斤	三八四	五五三	大豆	韓國	二、九五〇斤	一、四〇八	一、九〇、六三〇

第一六九

敦賀港外國貿易輸入品

明治三十九年

村			
合計	洋酒	鐵種類	果實
計	實枚	實	實
七三、五二九	二〇〇	一五〇	一、三〇〇
一七、九九六	五二	六五	一〇〇
六三、八〇〇	四〇二、八一	四、〇〇〇	二、三二〇
	四〇二、八一	四、〇〇〇	二、三二〇

二八九

品名	仕向地名	數量	元價	關稅	品名	仕向地名	數量	元價	關稅
故錫	米國	?	1.00	1.67	松板	米國	17	3.00	3.00
故錫力	同	?	1.00	1.67	總計	計	17	3.00	3.00
石油	同	111051.50	111.05	111.05	三十八年	年	17	3.00	3.00
菜種油	同	500	1.50	1.50	三十七年	年	17	3.00	3.00
歐アリックチンク油	同	471	1.06	1.06	三十六年	年	17	3.00	3.00
故木材	同	1030	1.15	1.15	三十五年	年	17	3.00	3.00

第一六八

敦賀港外國貿易輸出品

明治三十九年

品名	仕向地名	數量	元價	關稅	品名	仕向地名	數量	元價	關稅
綠茶	露國	383	1.14	1.14	絹製寢衣	露國	22	9.75	9.75
豆類	同	680	1.37	1.37	絹製夜衣	同	18	2.08	2.08
玄米	同	2	1.31	1.31	床靴	同	7	1.32	1.32
精米	同	808	5.24	5.24	靴足袋	同	1	3.96	3.96
其他雜穀	同	?	1.14	1.14	絹製造花	同	1	6.56	6.56
寒天	同	395	1.61	1.61	其他諸衣類及附屬品	同	?	6.08	6.08
鯧魚	同	476	1.33	1.33	賣藥	同	?	5.5	5.5
乾魚	同	11210	5.93	5.93	藥材製藥及化學用藥	同	?	1.33	1.33
昆布	同	740	1.33	1.33	安知母尼製品	同	?	4.62	4.62
刻昆	同	740	1.33	1.33	金銀器	同	?	4.50	4.50
淡昆	同	220	1.11	1.11	鐵鍋及釜	同	?	1.0	1.0

靴	絹製シャツ	洋服用シャツ及ズボン	襟子	帽子	手袋	洋服	綿メリヤス肌衣	履物	金屬製鈕釦	其他諸飲食物	其他諸罐詰	魚罐詰	鮑罐詰	其他蔬菜類	玉葱	蜜柑	林檎	醬油	味噌	椎茸	清酒	麥酒	糠及菜類
同	同	同	同	同	同	同	同	同	同	同	同	同	同	同	同	同	同	同	同	同	同	同	同
一八五五	三三三	四八四	五一	三三	六四八	二二八五	二二八五	九	三三	二二八五	二二八五	六〇	六〇	八三九七〇	二二八四九六	一七一六一四	二二八四〇四	二二八	五〇	二二五	二二〇	二二〇	二二〇
五二七五	六七三	五〇一八	五四八	九二二	二二八七	二〇四九二	二〇四九二	九	三三	二二八五	二二八五	一五五	一五五	八〇四八七	四〇〇三	一四六九九六	六四二八	一三〇九一	二〇	一三三	五八三	一三三	一三三
竹	革製杖	諸木材料及板	繩以及蘆葦	草木及苗根	石炭	木炭	諸布製品	其他諸綿布	浴布	綿手巾	綿フランネル	綿フランクット	打綿	絹手巾	其他絹布及絹綿布	甲斐絹	羽二重	縮緬	紙製ナフキン	其他諸紙	東洋紙	諸金製品	鐵及銅製品
同	同	同	同	同	同	同	同	同	同	同	同	同	同	同	同	同	同	同	同	同	同	同	同
一七	〇	〇	〇	〇	二	五五二五五	二二八五	二二八五	二二八五	二二八五	七三三〇	二二八九八	一九二〇	九六六四	九〇三	六九九	三〇	二四六	四八〇	?	六四四	?	?
三九	二四九	五四〇	一〇〇	六八六	八八八	三三六	九八四五	一七五六	三三	三三	一九三五	三〇七	一〇九三	三四五九	四四二	五五八一	二二〇	二六二	四五一	一四〇二	三三九	三〇四六	一〇八一

八十三年	總計	大飯	遠敷	三方	敦賀	南條	丹生	今立	大野	坂井	吉田	足羽	福井
管外 二八二二 六九五	管外 一五、六四四 六五五	管外 一三九五 八五	管外 八二二 一〇	管外 七八二 一〇	管外 二〇七 九〇	管外 七八七 二〇	管外 一八八二 四八	管外 二五七〇 四八	管外 二六三八 一五	管外 一四七五 八三	管外 一〇八六 二二	管外 一四四一 二二	管外 五七三 一
管内 二八二二 二五三七	管内 六九七、八三三 三〇、八四二	管内 一七九八 三、八二五	管内 四〇、四九一 四八〇	管内 三五、一九〇 四八〇	管内 九〇、九〇 四八〇	管内 三三、一八五 九〇	管内 八、四六九 四八〇	管内 一〇、八〇〇 一、九六八	管内 七、〇〇 三、七三五	管内 六、九二五 三、七三五	管内 五、七、五五八 一、〇、二〇四	管内 五、七、二一七 一、〇、二〇四	管内 二、七、二一八 一、〇、二〇四
二八二二 一六七〇	二八二二 九三三	二八二二 一七	二八二二 三、七五	二八二二 八、九	二八二二 三、三	二八二二 一〇、八	二八二二 三、三	二八二二 三、三〇	二八二二 三、三〇	二八二二 一、五〇	二八二二 六、八	二八二二 一、六三	二八二二 一、二
一五七 一八〇	一五七 一五〇、五二	一五七 三、六	一五七 七、一三三	一五七 一、三三五	一五七 四、六五	一五七 六、四	一五七 四、八、一五	一五七 四、〇、三〇	一五七 四、〇、三〇	一五七 三、〇、〇〇	一五七 八、八四	一五七 二、〇、九〇	一五七 一、八、六
一四二 二八三	一四二 一、五、四六七	一四二 三、八	一四二 一、二、二九	一四二 一、二、六〇	一四二 二、八〇	一四二 四、六八	一四二 一、一、九〇	一四二 一、〇、四	一四二 三、八、八三	一四二 一、四、三三	一四二 八、五二	一四二 九、三六	一四二 七、七
一五七 二八三	一五七 一、九、三〇五	一五七 四、九	一五七 三、七五	一五七 九、八六	一五七 二、六〇	一五七 九、五七	一五七 二、三、七三	一五七 二、七、三	一五七 三、四、八五	一五七 一、七、〇八	一五七 一、二、二二	一五七 一、七、三三	一五七 六、〇、七
一五七 五三、八七〇	一五七 七、四、六三三	一五七 四、一七五	一五七 七、一三三	一五七 三、七、八八五	一五七 四、七、五三	一五七 四、七、五三	一五七 九、〇、六九五	一五七 四、八、二八	一五七 一、〇、九三九三	一五七 七、八、八八	一五七 一、二、二二	一五七 六、〇、一四三	一五七 二、七、四八一
一七三 一四三〇	一七三 一、〇、〇六五	一七三 三、六五	一七三 九、九六六	一七三 三、〇	一七三 七、〇	一七三 六、〇	一七三 二、五九	一七三 五、一七	一七三 四、三、〇二	一七三 九、五〇	一七三 一、九六	一七三 一、二、〇	一七三 五、七、三
一四三 六、九二、〇〇六	一四三 四、七、三、八〇〇	一四三 一、九、四七七	一四三 五、二、五九五	一四三 三、〇	一四三 三、一、五〇	一四三 三、一、五〇	一四三 二、一、六五五	一四三 二、〇、六八〇	一四三 六、五、四九一	一四三 四、七、五〇〇	一四三 一、〇、三、八八	一四三 一、九、七、一六	一四三 二、六、九三、一
一三〇 一七、四六三	一三〇 五、三、五	一三〇 三、〇	一三〇 四、七、三	一三〇 三、〇	一三〇 一、一	一三〇 一、一	一三〇 六、五	一三〇 六、五	一三〇 一、〇、七、五	一三〇 一、八、五	一三〇 三、〇	一三〇 一、一	一三〇 二、二
一七、四六三 四三、八	一七、四六三 九、一、七、八	一七、四六三 六、〇、九	一七、四六三 九、二、四三	一七、四六三 三、〇	一七、四六三 二、七、〇	一七、四六三 二、七、〇	一七、四六三 七、四、八	一七、四六三 七、四、八	一七、四六三 二、四、〇、八	一七、四六三 二、七、七、七	一七、四六三 三、九、〇	一七、四六三 八、〇、六	一七、四六三 一、八、〇
四三、八 一、一、八〇、四	四三、八 三、三、〇	四三、八 三、三、〇	四三、八 三、三、〇	四三、八 三、三、〇	四三、八 三、三、〇	四三、八 三、三、〇	四三、八 三、三、〇	四三、八 三、三、〇	四三、八 三、三、〇	四三、八 三、三、〇	四三、八 三、三、〇	四三、八 三、三、〇	四三、八 三、三、〇
一、一、八〇、四 一、六〇、〇三三	一、一、八〇、四 二、一、九、二、七〇	一、一、八〇、四 二、七、八	一、一、八〇、四 二、七、八	一、一、八〇、四 二、七、八	一、一、八〇、四 二、七、八	一、一、八〇、四 二、七、八	一、一、八〇、四 二、七、八	一、一、八〇、四 二、七、八	一、一、八〇、四 二、七、八	一、一、八〇、四 二、七、八	一、一、八〇、四 二、七、八	一、一、八〇、四 二、七、八	一、一、八〇、四 二、七、八
一、六〇、〇三三 六、四、七、九三六	一、六〇、〇三三 五、一、三、〇、〇〇	一、六〇、〇三三 一、九、四、七、七	一、六〇、〇三三 一、九、四、七、七	一、六〇、〇三三 一、九、四、七、七	一、六〇、〇三三 一、九、四、七、七	一、六〇、〇三三 一、九、四、七、七	一、六〇、〇三三 一、九、四、七、七	一、六〇、〇三三 一、九、四、七、七	一、六〇、〇三三 一、九、四、七、七	一、六〇、〇三三 一、九、四、七、七	一、六〇、〇三三 一、九、四、七、七	一、六〇、〇三三 一、九、四、七、七	一、六〇、〇三三 一、九、四、七、七

年次	繭		玉		屑		合		繭		玉		屑		合	
	數量	價額	數量	價額	數量	價額	數量	價額	數量	價額	數量	價額	數量	價額	數量	價額
三十三年	二五、四四三	九二九、三三二	三、五三六	四六、一三三	三〇、五〇	三〇、六六七	三〇、三三九	一〇〇、六四三	一八、五七四	六八七、三二七	三〇、六七	四三、三〇九	二、八九四	二二、〇〇五	二、三五三	七五、一五四
三十四年	一、三〇〇	四六、〇七八	四、五九	四九、七七	五、八	四二、〇	一、八一七	五、一四七、五	二七、六九六	六七七、六三七	五、四	五、九二二	四、二八	四、二一八	一、八六三、七	
三十五年	一、六、一三五	六三、八三三	二、三三三	二七、〇〇二	一、〇七三	二〇、五三三	一、一七四、四	六六、五九四、八	一〇〇、六八	三、八四二、一六	二、五〇八	二、〇七〇	四、九八	六、九三〇	一、二〇七、四	
三十六年	三、五、四六	一一〇、八二五	四、〇六	五、七五八	一、〇四	四〇、五五	一、一七四、四	一一、七四四、四	七、九八九	九二、九九九	五、四三	五、〇六九	二、九六	三、二四九	八、八二八	
三十七年	一、四、三五三	四六、六八六	三、四、四五	三五、七三七	二、二八二	七、四一三	一九〇、九九	五〇、七八三、六	一、五、二四二	四、四三、九三〇	一、八八〇	二〇、七四四	二、五五	二、一九二	一、七三、七	
三十八年	二、二、四四	六八、五八四	五、二七	八、七二〇	二、三三	九、八八	二、七七八	七、八二九、二	二、二、六四	四、五、六三、八九	六、五三	八、三九四	二、六〇	二、三八九	一、三、七、七	
三十九年	二、五、〇七八	五、四、八八八	二、七、九	三、一、五三五	一、三三三	一〇、〇六九	二、九一八九	五、八、六五九、二	三、五、一四〇	五、九九九、二四	二、二八八	二、四三、九四	二、五四	二、二〇六	三、七、六八二	
四十一年	五、二、二二	一、六、二四九	八、一〇	一、五、七七六	三、三三	三、〇、九六	六、二、三三	一、八、一三六、三	三、五、六六	一、三、八、九四一	四、〇七	四、八、六六	四、三三	四、〇、五八	一、四、七、八、五	

第一七 生絲及屑物輸出

明治三十九年

郡市	繭		玉		屑		合		繭		玉		屑		合	
	數量	價額	數量	價額	數量	價額	數量	價額	數量	價額	數量	價額	數量	價額	數量	價額
福井	六、四、〇七四	三、四、九一〇	九、六、一六	一、〇、五八、一四三	一、九、八	一〇、七、六七	二、	四、五	五、九、三〇三	三、二、八六	一、六、〇	一、〇、三、二八六	一、六、〇	一、〇、三、二八六	五、九、三〇三	三、二、八六
足羽	一、九、八	一〇、七、六七	二、	四、五	一、九、八	一〇、七、六七	二、	四、五	一、九、八	一〇、七、六七	二、	四、五	一、九、八	一〇、七、六七	二、	四、五
吉田	一、九、八	一〇、七、六七	二、	四、五	一、九、八	一〇、七、六七	二、	四、五	一、九、八	一〇、七、六七	二、	四、五	一、九、八	一〇、七、六七	二、	四、五
坂井	八、四	五、二〇八	三、	一、六、五	八、四	五、二〇八	三、	一、六、五	八、四	五、二〇八	三、	一、六、五	八、四	五、二〇八	三、	一、六、五
大野	六、六、一	四、一、六四三	一、	三、七、五	六、六、一	四、一、六四三	一、	三、七、五	六、六、一	四、一、六四三	一、	三、七、五	六、六、一	四、一、六四三	一、	三、七、五
今立	二、八〇	一、六、三八〇	七、二〇	二、三〇	二、八〇	一、六、三八〇	七、二〇	二、三〇	二、八〇	一、六、三八〇	七、二〇	二、三〇	二、八〇	一、六、三八〇	七、二〇	二、三〇

郡市	生		座		手挽		皮斗糸		玉糸		其他生皮等物		真綿		合計	
	數量	價額	數量	價額	數量	價額	數量	價額	數量	價額	數量	價額	數量	價額	數量	價額
福井	管外 三〇〇〇	一九二〇〇	管內 一八五三三	七五八〇四	管外 一七七七九	一一二二七	管內 一八九〇〇	三〇三三	管外 二八五〇	一五八七五	管內 一四八二〇	二〇三三	管外 九〇五三	三九〇八七	管內 二九八〇	一八七三三
足羽	管外 一五五八八	一〇五四七	管內 一〇五四七	二二三八〇	管外 三二五三	二二三八〇	管內 一八七三五	一五三五五	管外 五〇	二二七五〇	管內 三〇三三	一五八七五	管外 二八五〇	一四八二〇	管內 二〇三三	一四八二〇
吉田	管外 二六六八七	一四一八三	管內 一四一八三	一五三五五	管外 一〇三三四	六五二四〇	管內 八二五〇〇	八二五〇〇	管外 五〇〇	二二三五〇	管內 二八五〇	一五八七五	管外 二八五〇	一四八二〇	管內 二〇三三	一四八二〇
坂井	管外 四二七五〇	二七四九五〇	管內 四二七五〇	二七四九五〇	管外 二二五〇	一七六四五〇	管內 一五〇	八二五〇	管外 二二五〇	九二五〇	管內 二二五〇	九二五〇	管外 二二五〇	九二五〇	管內 二二五〇	九二五〇
大野	管外 四九六七	三三七五	管內 四九六七	三三七五	管外 七三二	四九七〇	管內 七三二	四九七〇	管外 七三二	四九七〇	管內 七三二	四九七〇	管外 七三二	四九七〇	管內 七三二	四九七〇
今立	管外 二二八〇〇	一三三六八〇〇	管內 二二八〇〇	一三三六八〇〇	管外 一八九〇	一三三六八〇〇	管內 一八九〇	一三三六八〇〇	管外 一八九〇	一三三六八〇〇	管內 一八九〇	一三三六八〇〇	管外 一八九〇	一三三六八〇〇	管內 一八九〇	一三三六八〇〇
丹生	管外 一七	一一九〇	管內 一七	一一九〇	管外 一六六	一一九〇	管內 一六六	一一九〇	管外 一六六	一一九〇	管內 一六六	一一九〇	管外 一六六	一一九〇	管內 一六六	一一九〇
南條	管外 二二〇〇	一五四〇〇〇	管內 二二〇〇	一五四〇〇〇	管外 三三	一八一五	管內 三三	一八一五	管外 三三	一八一五	管內 三三	一八一五	管外 三三	一八一五	管內 三三	一八一五
敦賀	管外 二〇一六〇	一一〇八八〇〇	管內 二〇一六〇	一一〇八八〇〇	管外 二〇一六〇	一一〇八八〇〇	管內 二〇一六〇	一一〇八八〇〇	管外 二〇一六〇	一一〇八八〇〇	管內 二〇一六〇	一一〇八八〇〇	管外 二〇一六〇	一一〇八八〇〇	管內 二〇一六〇	一一〇八八〇〇
三方	管外 四五四三	二九五二二五	管內 四五四三	二九五二二五	管外 四五四三	二九五二二五	管內 四五四三	二九五二二五	管外 四五四三	二九五二二五	管內 四五四三	二九五二二五	管外 四五四三	二九五二二五	管內 四五四三	二九五二二五
遠敷	管外 一九	一一七二	管內 一九	一一七二	管外 一九	一一七二	管內 一九	一一七二	管外 一九	一一七二	管內 一九	一一七二	管外 一九	一一七二	管內 一九	一一七二
大飯	管外 六四一七	四一三〇二	管內 六四一七	四一三〇二	管外 六四一七	四一三〇二	管內 六四一七	四一三〇二	管外 六四一七	四一三〇二	管內 六四一七	四一三〇二	管外 六四一七	四一三〇二	管內 六四一七	四一三〇二
總計	管外 一八四三三	一〇九〇七三	管內 一八四三三	一〇九〇七三	管外 一八四三三	一〇九〇七三	管內 一八四三三	一〇九〇七三	管外 一八四三三	一〇九〇七三	管內 一八四三三	一〇九〇七三	管外 一八四三三	一〇九〇七三	管內 一八四三三	一〇九〇七三
三十八年	管外 一四〇二九	八二九五七	管內 一四〇二九	八二九五七	管外 一四〇二九	八二九五七	管內 一四〇二九	八二九五七	管外 一四〇二九	八二九五七	管內 一四〇二九	八二九五七	管外 一四〇二九	八二九五七	管內 一四〇二九	八二九五七
三十年	管外 五二八九	三二五八三	管內 五二八九	三二五八三	管外 五二八九	三二五八三	管內 五二八九	三二五八三	管外 五二八九	三二五八三	管內 五二八九	三二五八三	管外 五二八九	三二五八三	管內 五二八九	三二五八三

第一七三

物價

明治三十九年

品種	數量	立物名稱	三月	六月	九月	十二月
米	石	越前米	一三三〇	一三九〇	一四〇〇	一四四〇
大麥	石	越前產	一〇二〇	一〇三〇	一〇四〇	一〇五〇
小麥	石	同	九八〇	一〇〇〇	一〇一〇	一〇二〇
大豆	石	同	七六〇	七四〇	七三〇	七二〇
食鹽	石	三田尻	一〇五〇	一〇四〇	一〇三〇	一〇二〇
醬油	石	同	七〇〇	七〇〇	七〇〇	七〇〇
清酒	石	同	二〇〇〇	二〇〇〇	二〇〇〇	二〇〇〇
茶	石	同	四五〇〇	四五〇〇	四五〇〇	四五〇〇
籐	石	同	四〇〇〇	四〇〇〇	四〇〇〇	四〇〇〇
肉	石	同	四〇〇〇	四〇〇〇	四〇〇〇	四〇〇〇

品種 數量 立物名稱 三月 六月 九月 十二月

品種	數量	立物名稱	三月	六月	九月	十二月
米	石	越前米	一三三〇	一三九〇	一四〇〇	一四四〇
大麥	石	越前產	一〇二〇	一〇三〇	一〇四〇	一〇五〇
小麥	石	同	九八〇	一〇〇〇	一〇一〇	一〇二〇
大豆	石	同	七六〇	七四〇	七三〇	七二〇
食鹽	石	三田尻	一〇五〇	一〇四〇	一〇三〇	一〇二〇
醬油	石	同	七〇〇	七〇〇	七〇〇	七〇〇
清酒	石	同	二〇〇〇	二〇〇〇	二〇〇〇	二〇〇〇
茶	石	同	四五〇〇	四五〇〇	四五〇〇	四五〇〇
籐	石	同	四〇〇〇	四〇〇〇	四〇〇〇	四〇〇〇
肉	石	同	四〇〇〇	四〇〇〇	四〇〇〇	四〇〇〇

商業

一九七

品種	數量	福井市				敦賀町				小濱町									
		三月	六月	九月	十二月	三月	六月	九月	十二月	三月	六月	九月	十二月						
和白沙糖	百斤	立物名稱	三本松	二五八〇	三三八〇	二三八〇	三三〇〇	立物名稱	讚川	一七九〇	一七八〇	一七三〇	一七〇〇	立物名稱	大坂	二〇〇〇	二〇〇〇	二〇〇〇	二〇〇〇
洋白砂糖	百斤		香港	一六八〇	一五七〇	一六三〇	一六〇〇		呂印四温	一六一〇	一五八〇	一五八〇	一五五〇			一八五〇	一八〇〇	一七五〇	一八五〇
和赤砂糖	百斤		大島	一七〇〇	一六五〇	一七二〇	一七〇〇		讚州中白	一三六〇	一三四〇	一三四〇	一三一〇			一一〇〇	一一五〇	一一〇〇	一一〇〇
洋赤砂糖	百斤		唐番	一五五〇	一四二〇	一五〇〇	一四九〇		三温	一三九〇	一三六〇	一三四〇	一三二〇			一四〇〇	一四〇〇	一四〇〇	一四〇〇
和産纒綿	百斤		尾州	二九六〇	二八六〇	二九六〇	二九六〇		伯州	二八〇〇	二七五〇	二七五〇	二七〇〇			二九〇〇	二九〇〇	二九〇〇	二九〇〇
洋産纒綿	百斤		大坂	二八〇〇	二八〇〇	二八〇〇	二八〇〇		大坂	二七〇〇	二六五〇	二六五〇	二六〇〇			二八〇〇	二八〇〇	二八〇〇	二八〇〇
紡績綿糸	百斤		同	四三〇〇	四一〇〇	四三〇〇	四三〇〇		同	四七〇〇	四一〇〇	四一〇〇	四一〇〇			四四〇〇	四四〇〇	四四〇〇	四四〇〇
洋産綿糸	百斤		同	四三〇〇	四一〇〇	四三〇〇	四三〇〇		同	四七〇〇	四一〇〇	四一〇〇	四一〇〇			四四〇〇	四四〇〇	四四〇〇	四四〇〇
晒木綿	百斤		丸岡	五〇	四七	五三	五二		泉州中綿	六〇三三	五四三三	五六六七	五六六七			四九	四九	五七	五九
生金巾	一〇		大坂	四・五〇	四・二〇	四・六〇	四・六〇		大嶋印	六・〇〇	六・二〇	六・五〇	六・四〇			六・〇〇	六・四〇	六・六〇	六・六〇
晒金巾	一〇		同	四・七〇	四・五〇	四・八〇	四・八〇		大坂	六・〇〇	六・〇〇	六・〇〇	六・〇〇			六・〇〇	六・〇〇	六・〇〇	六・〇〇
系中上	十貫目		信州	六三〇〇	六三〇〇	六三〇〇	六三〇〇		地産	五五〇〇	五八〇〇	六〇〇〇	七〇〇〇			六五〇〇	六六〇〇	六七〇〇	六七〇〇
系中下	十貫目		同	六〇〇〇	六〇〇〇	六〇〇〇	六〇〇〇		同	五〇〇〇	五三〇〇	五五〇〇	六五〇〇			六三〇〇	六四〇〇	六五〇〇	六五〇〇
花色絹	一反		京都	三・〇〇	三・〇〇	三・〇〇	三・〇〇		京都中品	四・五〇	四・八〇	四・九〇	三・九〇			三・三〇	三・八〇	三・九〇	三・九〇
海氣	一反		甲斐	四・〇〇	四・〇〇	四・〇〇	四・〇〇		關東	四・〇〇	四・八〇	四・五〇	四・三五			四・〇〇	四・六〇	四・六〇	四・六〇
藍玉	百斤		越前	三五・二〇	三五・八〇	三四・一〇	三三・〇〇		岩見中品	三・〇〇	三・〇〇	三・〇〇	三・〇〇			一・〇〇	九・五〇	九・八〇	九・八〇
和鐵	一貫目		阿波	一・二〇	一・一〇	一・二〇	一・二〇		中品	一・三〇	一・三〇	一・三〇	一・三〇			八五	八九	八〇	八八
洋鐵	一貫目		五步丸	三・〇〇	三・〇〇	三・〇〇	三・〇〇		出雲	五〇	五〇	五〇	五〇			四三	四九	四六	五一
松材	六		池田	一一・〇〇	一一・〇〇	一一・〇〇	一一・〇〇		越前中品	三・八〇	三・八〇	三・八〇	三・八〇			二五	二五	二七	二七
杉材	六		同	三・〇〇	三・〇〇	三・〇〇	三・〇〇		同	三・八〇	三・八〇	三・八〇	三・八〇			二五	二五	二七	二七
松六分板	一		同	七・〇	七・〇	七・〇	七・〇		同	七・二	七・二	七・二	七・二			六〇	六五	七〇	七五

石炭	菜種粕	鱈干	乾紙	半紙	美濃紙	炭	薪	石油	水油	杉四分板
一十貫目	一十貫目	一十貫目	一貫目	一貫目	一貫目	一貫目	一貫目	一貫目	一貫目	一貫目
地方	同	北海道	同	同	同	池田	三万谷	松印	石井	同
一	二・五〇	五・〇〇	四・一〇	二・〇〇	八・〇〇	六・五	二・八	三・四〇	五・五〇	五・八
一	二・五五	四・三〇	三・七〇	二・〇〇	八・〇〇	六・七	二・四	三・四〇	四・五〇	五・八
一	二・五〇	四・九〇	四・一〇	二・〇〇	八・〇〇	七・二	二・六	三・四五	五・〇〇	五・八
一	二・四五	五・二〇	四・二〇	二・〇〇	八・〇〇	七・八	二・八	三・五〇	六・〇〇	五・八
筑前中品	地中品	小樽中品	地中品	伊豫中品	土佐中品	地中品	地堅木	上松箱	近江上品	同
九・三〇	二・五〇	四・五五	七・五〇	二・一〇	九・五	六・二	一・八	三・五六	六・〇〇	七・五
九・〇〇	二・五〇	四・八一	七・三〇	二・一五	九・八	六・一	一・七	三・五六	六・〇〇	七・五
九・〇〇	二・五〇	四・四八	八・五五	二・一八	一・〇三	六・一	一・七	三・五八	六・二〇	七・五
九・三〇	二・五〇	四・七二	九・八〇	二・〇〇	一・〇五	六・四	一・九	三・六七	六・二〇	八・〇
九州	地物	同	北海道	同	地物一掃	同	地物	上松印	同	地物
一・〇〇〇	二・五五	四・六〇	八・二〇	二・五〇	一・六〇	五・〇	八	三・四〇	一・一〇〇	五・五
八・五〇	二・六〇	五・三〇	九・〇〇	二・三五	一・五〇	五・八	八	三・五〇	一・〇〇〇	五・七
七・〇〇	二・五〇	四・九〇	九・九〇	二・七〇	一・七〇	六・〇	九	三・七〇	一・〇〇〇	五・七
六・八〇	二・六五	五・〇〇	一・〇四〇	二・九〇	一・八〇	六・五	一〇	三・七五	一・〇〇〇	六・〇

第一七四 諸市場

明治三十九年十二月三十一日

市場名稱	賣買品目	所在地名	開市日	市場名稱	賣買品目	所在地名	開市日
古物市場	古物品新金物 新塗物新陶器	福井市花下町 佐佳下町	每日 一、六、十一、十六、廿一、廿六日	重森魚市場	生魚類	坂井郡三國町下真砂	制限ナシ
古物衣類市場	古物衣類	同市錦下町	同	長魚市場	生乾鹽魚類	同郡丸岡町本	每日
蕪市場	成蕪	同市錦中町	蕪時期每日	青物市場	青物	大野郡大野町七間	隔日
伊藤魚市場	魚鳥類	同市佐久良上町	每日	河合中村	魚鳥類	南條郡武生町橋	每日
野路魚市場	同	同市佐久良中町	同	千秋魚市場	魚類	今立郡鷺江町下深江	同
金津魚市場	魚類	坂井郡金津町	同	片山水產物市場	生鹽干魚類	敦賀郡敦賀町川寄	同
雄嶋水產市場	生魚類	同郡雄島村宿	同	松木魚市場	生鹽乾魚介類	同郡同町幸	同
安島魚市場	水產物一切	同郡同村宿	同	寺澤魚市場	同	同郡同町幸	同
札幌魚市場	生魚貝類	同郡三國町平木	制限ナシ	脇坂魚市場	同	同郡同町幸	同

○商 業

西津魚市場	市場名稱	諸魚類	賣買品目	遠敷郡西津村小松原	所在地名	每日	開市日
小濱魚市場	市場名稱	海川生鹽乾魚類	賣買品目	遠敷郡小濱町今富	所在地名	每日	開市日