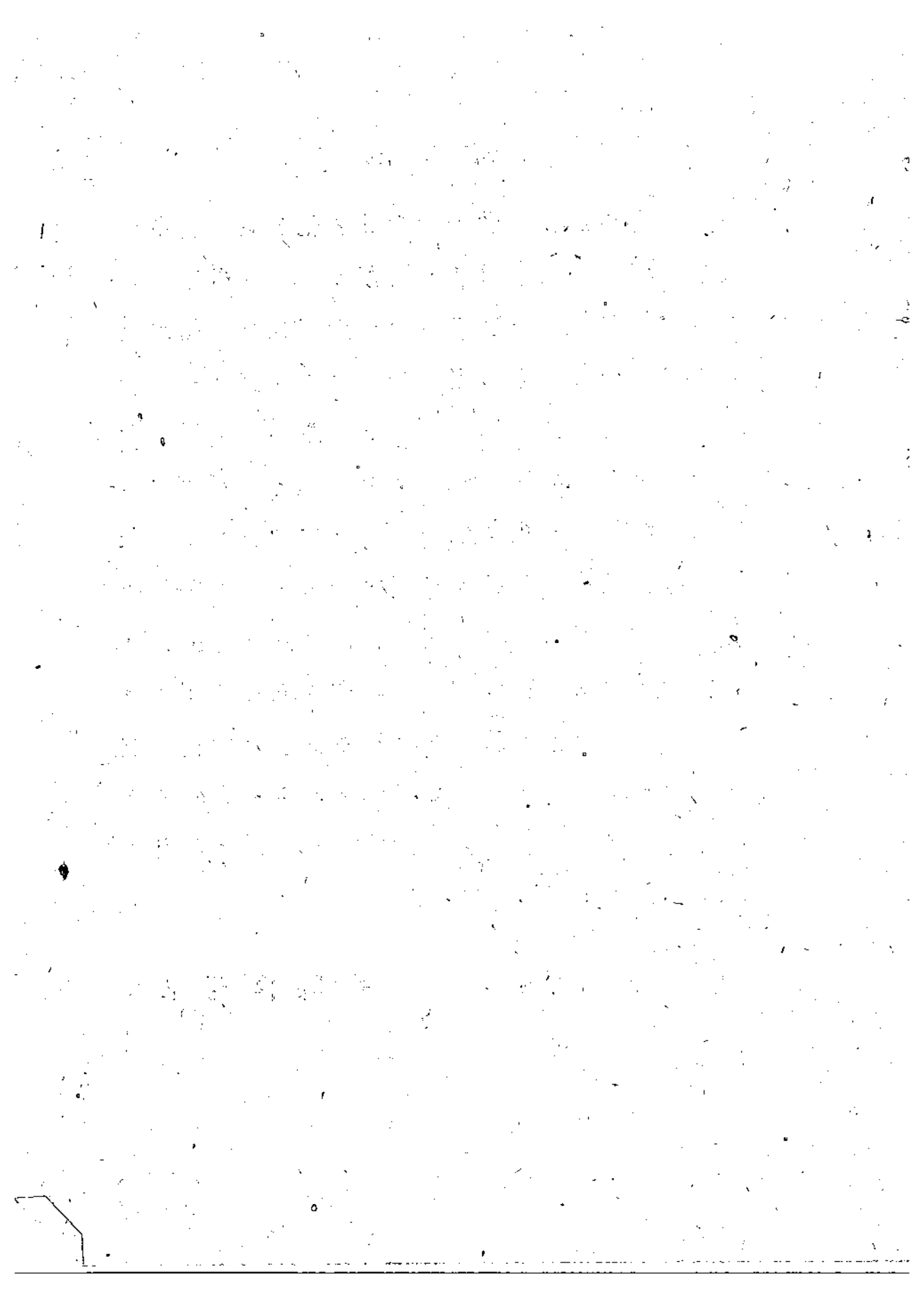


緒 言

福井縣統計書ハ縣下行政其ノ他各般ノ統計ヲ蒐集シ既往現在ノ狀勢ヲ大觀セムカ爲編纂スル所ニシテ毎年之ヲ刊行シ今ヤ大正九年ノ統計書ヲ出スニ至レリ本書編ヲ分ツコト四其ノ一ヲ土地戶口等其ノ二ヲ學事其ノ三ヲ産業其ノ四ヲ警察衛生等トス各編收録スル所主トシテ郡市町村學校ノ報告及廳内ノ調査ニヨリ之ヲ得往往關係官公署會社等ノ供給ニ求メタルモノアリ蓋シ學術ノ進歩世運ノ推移ニ因リ統計ノ用漸ク多キヲ加フ故ニ材料益正確調査愈精密ヲ期セサルヘカラス是ヲ以テ常ニ意ヲ之ニ注キ又新ニ收載シ或ハ表章方法ヲ更メタルモノ鮮ナシトセス然リト雖尙未タ遺憾ナキヲ得ス此等ハ漸ヲ以テ改良シ其ノ需要ニ適應セシムル所アラムトス

大正十一年三月

福井縣內務部

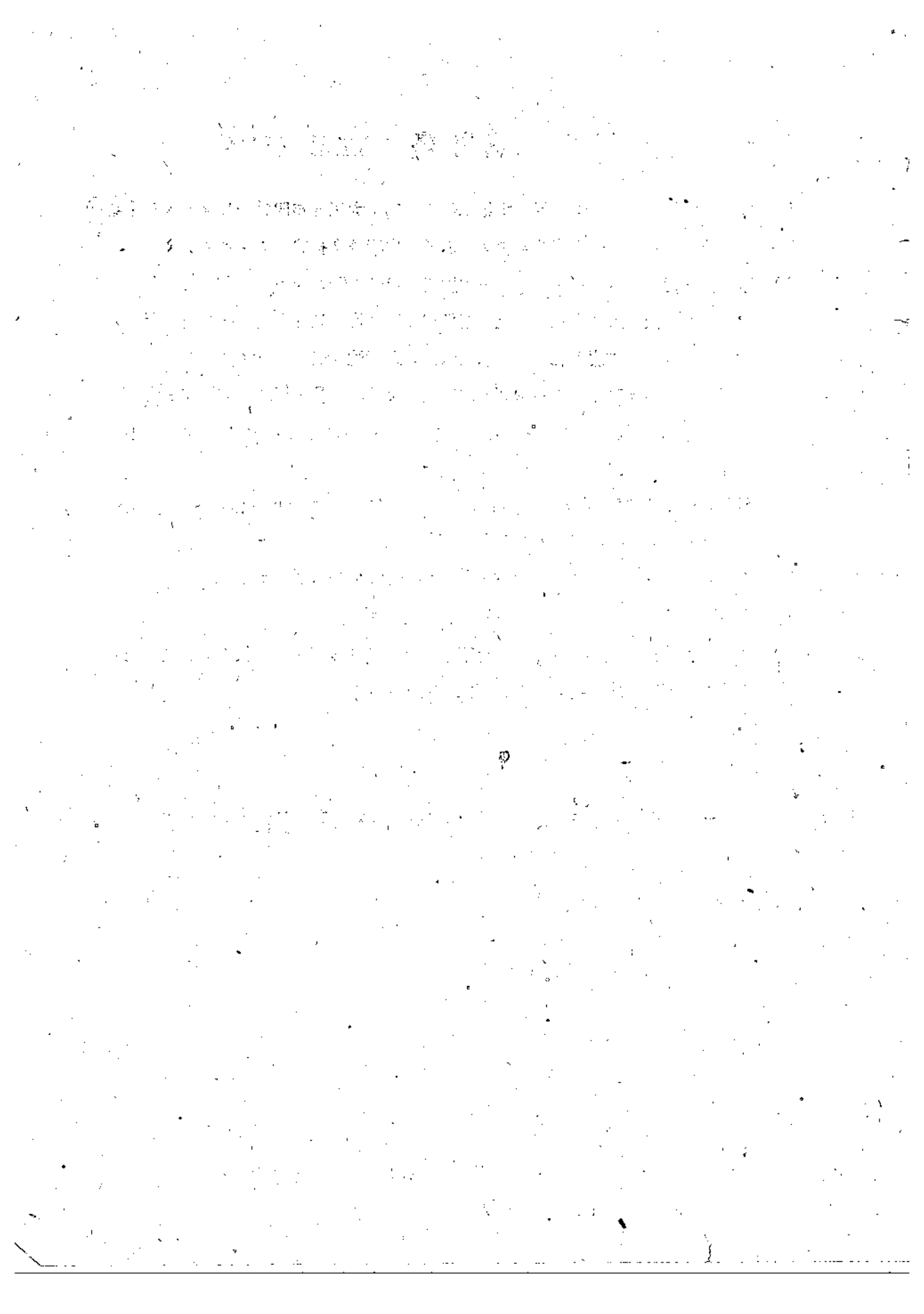


大正九年 福井縣統計書 第二編 (學事)

- (1) 本編ハ大正九年福井縣統計書中第二編ナリ即チ大正九年四月一日ヨリ大正十年三月三十一日ニ至ル一年度間ニ於ケル本縣學事事項ヲ掲載シタルモノナリ
- (2) 本編何年度ト記スルモノハ其ノ一年度間、何日ト記スルモノハ其ノ日現在ノ意ナリ但シ明治四十五年大正元年又ハ明治四十五年度大正元年度ハ煩ヲ省キ單ニ大正元年若ハ大正元年度ト記シ或ハ明治大正等ノ元號ヲ略シタルモノアリ
- (3) 前數年ノ事項ヲ列載シタルモノハ本表ノ數字ト其ノ質ヲ同フシ即チ本表現在數ナルトキハ比較數亦現在數、一年間ノ數ナルトキハ比較數亦一年間ノ數、一年度間ノ數ナルトキハ比較數亦一年度間ノ數ナリ
- (4) 數位ハ千位百萬位ニ『、』、小數アルモノハ單位ニ『.』ヲ附シ不詳ノモノハ『?』全ク無キモノハ『—』ヲ填入セリ
- (5) 金錢ニ關スルモノハ概ネ四捨五入ノ法ヲ用キテ圓位ニ止メタリ
- (6) 表中單ニ師範學校トアルハ福井縣師範學校ナリ
- (7) 本編各表統計ノ數字ト對照シテ縣下學事ノ狀勢ヲ知悉スルニ便セン爲其ノ梗概ヲ記述シ例ニ依リ之ヲ附録トシテ編末ニ掲ケタリ

大正十一年三月

福井縣內務部



大正九年 福井縣統計書

第二編(學事)目次

1	學齡兒童ノ一(總數).....	2
2	學齡兒童ノ二(市町).....	2
3	學齡兒童ノ三(村).....	4
4	不就學學齡兒童ノ一(市町猶豫者).....	4
5	不就學學齡兒童ノ二(市町免除者).....	5
6	不就學學齡兒童ノ三(村猶豫者).....	6
7	不就學學齡兒童ノ四(村免除者).....	6
8	不就學學齡兒童中猶豫ノ處分未濟者.....	7
9	一年間皆缺席兒童.....	7
10	居所不明ノ學齡兒童(總數).....	7
11	居所不明ノ學齡兒童學年別.....	8
12	學齡兒童中盲者聾啞者.....	9
13	小學校.....	9
14	小學校學級.....	10
15	市町村立小學校教員ノ一(尋常小學校).....	10
16	市町村立小學校教員ノ二(尋常高等小學校).....	11
17	市町村立小學校教員ノ三(高等小學校).....	12
18	市町村立小學校兒童ノ一(尋常全數).....	12
19	市町村立小學校兒童ノ二(尋常小學校).....	13
20	市町村立小學校兒童ノ三(修業年限二箇年ノ高等ヲ併置シタル學校ノ尋常).....	13
21	市町村立小學校兒童ノ四(修業年限三箇年ノ高等ヲ併置シタル學校ノ尋常).....	14
22	市町村立小學校兒童ノ五(尋常高等小學校ノ高等).....	14
23	市町村立小學校兒童ノ六(單立高等小學校).....	15
24	市町村立小學校入學兒童ノ一(尋常).....	15
25	市町村立小學校入學兒童ノ二(高等).....	16
26	市町村立小學校卒業兒童ノ一(尋常).....	16
27	市町村立小學校卒業兒童ノ二(高等).....	17
28	市町村立小學校日日出席及缺席兒童ノ一(尋常).....	17
29	市町村立小學校日日出席及缺席兒童ノ二(高等).....	18
30	師範學校附屬小學校教員.....	19
31	師範學校附屬小學校兒童.....	19
32	師範學校附屬小學校入學卒業兒童.....	19
33	師範學校附屬小學校日日出席及缺席兒童.....	19
34	學級別市町村立小學校及兒童ノ一(尋常).....	20
35	學級別市町村立小學校及兒童ノ二(尋常高等小學校ノ尋常).....	20
36	學級別市町村立小學校及兒童ノ三(高等).....	22
37	學級別市町村立小學校及兒童ノ四(尋常高等).....	22
38	學級別市町村立小學校及兒童ノ五(分數場).....	24
39	市町村立尋常小學校教員月俸額別ノ一(小學校本科正教員).....	24
40	市町村立尋常小學校教員月俸額別ノ二(尋常小學校本科正教員).....	27
41	市町村立尋常小學校教員月俸額別ノ三(專科正教員).....	29
42	市町村立尋常小學校教員月俸額別ノ四(准教員).....	31
43	市町村立尋常小學校教員月俸額別ノ五(代用教員).....	32

44	市町村立高等小學校教員月俸額別ノ一(小學校本科正教員).....	35
45	市町村立高等小學校教員月俸額別ノ二(専科正教員).....	36
46	市町村立尋常小學校教員月俸平均額ノ一(正教員).....	38
47	市町村立尋常小學校教員月俸平均額ノ二(准教員代用教員).....	38
48	市町村立高等小學校教員月俸平均額.....	39
49	市町村立小學校教員俸給月額ノ一(尋常).....	39
50	市町村立小學校教員俸給月額ノ二(高等).....	40
51	授業料ヲ徴收スル市町村立尋常小學校ノ一(單立).....	40
52	授業料ヲ徴收スル市町村立尋常小學校ノ二(併置).....	41
53	授業料ヲ徴收スル市町村立高等小學校ノ一(單立).....	41
54	授業料ヲ徴收スル市町村立高等小學校ノ二(併置).....	41
55	加設科目ヲ課スル市町村立小學校.....	42
56	市町村立小學校教員住宅及住宅料.....	42
57	諸學校教員.....	43
58	師範學校學級及生徒.....	44
59	師範學校生徒定員及入學志願者.....	44
60	師範學校入學者.....	44
61	師範學校生徒卒業及中途退學.....	46
62	師範學校本科生徒成績.....	46
63	中學校學級及生徒.....	46
64	中學校生徒定員入學者及卒業者.....	46
65	中學校生徒學年成績.....	47
66	中學校生徒中途退學.....	47
67	高等女學校學級及生徒.....	48
68	高等女學校生徒定員及入學者.....	48
69	高等女學校生徒入學者退學者細別.....	48
70	高等女學校卒業者及學年成績.....	50
71	實科高等女學校學級生徒及學年成績.....	50
72	實科高等女學校生徒定員及入退學.....	50
73	甲種實業學校學級生徒.....	51
74	甲種實業學校入學及退學.....	52
75	甲種實業學校卒業者及學年成績.....	52
76	乙種實業學校學級及生徒.....	53
77	乙種實業學校入退學及卒業者.....	53
78	中學校實業學校生徒卒業後ノ狀況.....	54
79	公立工業補習學校.....	54
80	公立農業補習學校.....	55
81	公立水産補習學校.....	56
82	公立商業補習學校.....	56
83	其ノ他ノ公立實業補習學校.....	57
84	私立工業補習學校.....	57
85	私立農業補習學校.....	57
86	私立水産補習學校.....	58
87	其ノ他ノ私立實業補習學校.....	58
88	小學校ニ類スル公立各種學校.....	58
89	高等女學校ニ類スル各種學校.....	59
90	其ノ他ノ私立各種學校.....	59
91	幼稚園.....	59

92	圖書館	59
93	公立學校正教員在職年數別ノ一(小學校本科正教員)	60
94	公立學校正教員在職年數別ノ二(小學校專科正教員)	61
95	公立學校長正教員在職年數別ノ三(福井縣師範學校)	61
96	公立學校長正教員在職年數別ノ四(中學校)	62
97	公立學校長正教員在職年數別ノ五(高等女學校)	62
98	公立學校長正教員在職年數別ノ六(甲種程度實業學校)	63
99	公立學校長正教員在職年數別ノ七(乙種程度實業學校)	63
100	公立學校正教員在職年數別ノ八(實業補習學校)	63
101	公立學校長正教員在職年數別ノ九(三國女子實業學校)	64
102	公立學校正教員在職年數別ノ一〇(其ノ他ノ學校)	64
103	學校醫ノ一(學校別)	64
104	學校醫ノ二(實人員)	65
105	小學校教員檢定免許狀授與	65
106	縣公學費ノ一(費目別)	66
107	縣公學費ノ二(學校別)	66
108	郡公學費ノ一(學校別)	68
109	郡公學費ノ二(其ノ他)	70
110	市町村公學費ノ一(全額費目別)	71
111	市町村公學費ノ二(全額郡市別)	72
112	市町村公學費ノ三(尋常小學校)	72
113	市町村公學費ノ四(尋常高等小學校)	74
114	市町村公學費ノ五(高等小學校)	76
115	市町村公學費ノ六(高等女學校)	76
116	市町村公學費ノ七(甲種程度商業學校)	76
117	市町村公學費ノ八(實業補習學校)	77
118	市町村公學費ノ九(各種學校)	77
119	市町村公學費ノ一〇(幼稚園)	78
120	市町村公學費ノ一一(圖書館)	78
121	市町村公學費ノ一二(其他)	78
122	縣郡市町村公學收支總額累年比較	79
123	縣公學ニ屬スル收入ノ一(費目別)	80
124	縣公學ニ屬スル收入ノ二(學校別)	80
125	郡公學ニ屬スル收入(學校別)	81
126	市町村公學ニ屬スル收入ノ一(全額)	82
127	市町村公學ニ屬スル收入ノ二(全額郡市別)	82
128	市町村公學ニ屬スル收入ノ三(尋常小學校)	83
129	市町村公學ニ屬スル收入ノ四(尋常高等小學校)	84
130	市町村公學ニ屬スル收入ノ五(高等小學校)	84
131	市町村公學ニ屬スル收入ノ六(高等女學校)	85
132	市町村公學ニ屬スル收入ノ七(實科高等女學校)	85
133	市町村公學ニ屬スル收入ノ八(甲種商業學校)	86
134	市町村公學ニ屬スル收入ノ九(實業補習學校各種學校)	86
135	市町村公學ニ屬スル收入ノ一〇(幼稚園圖書館其ノ他)	87
136	縣公學資産(學校別)	87
137	郡公學資産ノ一(實科高等女學校)	88
138	郡公學資産ノ二(乙種程度實業學校)	88
139	郡公學資産ノ三(圖書館其ノ他)	89

140	市町村公學資產ノ一(全額學校別).....	89
141	市町村公學資產ノ二(全額郡市別).....	90
142	市町村公學資產ノ三(尋常).....	90
143	市町村公學資產ノ四(尋常高等).....	91
144	市町村公學資產ノ五(高等).....	92
145	市町村公學資產ノ六(高等女學校).....	92
146	市町村公學資產ノ七(甲種程度商業學校).....	92
147	市町村公學資產ノ八(實業補習學校).....	93
148	市町村公學資產ノ九(各種學校).....	93
149	市町村公學資產ノ一〇(幼稚園).....	94
150	市町村公學資產ノ一一(圖書館).....	94
151	縣公學基本財產(縣立學校).....	95
152	市町村公學基本財產ノ一(全額郡市別).....	95
153	市町村公學基本財產ノ二(尋常).....	96
154	市町村公學基本財產ノ三(尋常高等).....	96
155	教育資金收支.....	97
156	教育資金貸付細別.....	98
157	市町村立小學校教員年功加俸ノ一.....	98
158	市町村立小學校教員年功加俸ノ二.....	99
159	市町村立小學校教員特別加俸ノ一.....	99
160	市町村立小學校教員特別加俸ノ二.....	100
161	公立學校國庫納金及退職給與金.....	100
162	市町村立小學校教員等恩給基金返還給收支.....	101

附 錄

學 事 狀 況

總 說.....	1	實業補習學校.....	8
學齡兒童.....	1	各種學校.....	9
小學校.....	1	學校衛生.....	9
幼稚園.....	1	學校園學林及樹栽.....	9
盲啞學校.....	1	教員檢定及免許狀授與.....	9
福井縣師範學校.....	1	教員講習.....	9
中學校.....	3	教科用圖書.....	9
福井縣立福井高等女學校.....	4	圖書館.....	9
武生町立高等女學校.....	4	小學校教員養成.....	10
大野郡立實科高等女學校.....	4	教育會.....	10
敦賀町立實科高等女學校.....	5	青年會及農女會.....	10
遠敷郡立小濱實科高等女學校.....	5	縣會郡會及市町村會.....	10
福井縣立福井農林學校.....	5	學事關係職員及學事視察.....	10
福井縣立小濱水産學校.....	6	學事獎勵.....	10
福井縣立工業學校.....	6	社會教育.....	10
福井縣立敦賀商業學校.....	7	將來學事施設上須要ノ件.....	11
福井市立福井商業學校.....	7	公學費.....	11
坂井郡立農學校.....	7	公學資產.....	11
今立郡立農學校.....	8	教育資金.....	12
遠敷郡立農林學校.....	8	市町村立小學校教員加俸資金.....	12
坂井郡立女子實業學校.....	8	義務教育費國庫交付金.....	12