

福井県のシンボル

Symbols of Fukui

花

FLOWER

水仙

The narcissus



日本海のきびしい風雪に耐えぬいて寒中に咲く忍耐の強さは、県民性に通じる。

(昭和29年5月指定)

鳥

BIRD

つぐみ

The dusky thrush



毎年秋になるとシベリアから本県に渡ってきて、厳しい冬を県民と共に過ごす冬鳥の代表である。

(昭和42年12月指定)

木

TREE

松

The pine



清楚で、岩や砂地にもたくましく育つ生命力は、質実剛健な県民性を象徴している。

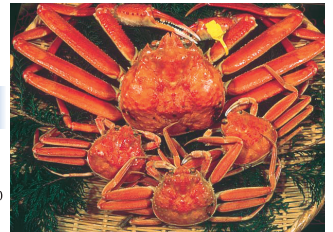
(昭和41年9月指定)

魚

MARINE PRODUCTS

越前がに

The Echizen Gani Crab

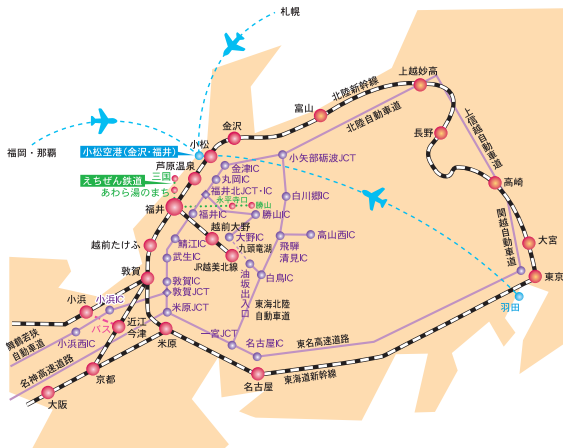


荒々しい日本海で成育し、福井の味として広く定着しており、冬の味覚の王様として親しまれている。

(平成元年3月指定)

※「県の魚」は地域を代表する魚介類から選定されているものです。

福井県への交通のご案内



交通アクセス Traffic access

- 東京から
 [JR] 北陸新幹線で……………約2時間50分
 [飛行機] 羽田ー小松空港ー福井(バス)…………約2時間
 [自動車] 東名・名神・北陸自動車道で…………約6時間30分
 [高速バス] 東京駅八重洲南口ー福井…………約8時間20分
- 大阪から
 [JR] 湖西線特急・北陸新幹線で…………約1時間45分
 新快速で(敦賀まで)…………約2時間
 [自動車] 名神・北陸自動車道で…………約3時間
 舞鶴若狭自動車道で…………約3時間
 [高速バス] 大阪梅田(阪急三番街)ー福井…………約3時間30分
- 名古屋から
 [JR] 北陸線特急・北陸新幹線で…………約1時間30分
 [自動車] 名神・北陸自動車道で…………約2時間
 東海北陸自動車道白鳥IC経由で…………約3時間
 [高速バス] JR名古屋駅ー福井…………約2時間40分

福井県公式観光サイト
 ふくいドットコム

編集／発行

福井県未来創造部統計調査課

〒910-8580 福井県福井市大手3丁目17番1号
 TEL. (0776) 20-0271
 FAX. (0776) 20-0630
 E-mail: toukei@pref.fukui.lg.jp

福井県のホームページ・アドレス

<https://www.pref.fukui.lg.jp/>

福井県統計調査課のホームページ・アドレス

<https://www.pref.fukui.lg.jp/doc/toukei/>