



長期休暇中の若狭健康福祉センターへの連絡について

令和5年4月29日(土)～令和5年5月7日(日)

平素より、関係者の皆様には多大なる御支援・御協力をいただき、ありがとうございます。

さて、当センターは標記の期間は閉庁します。

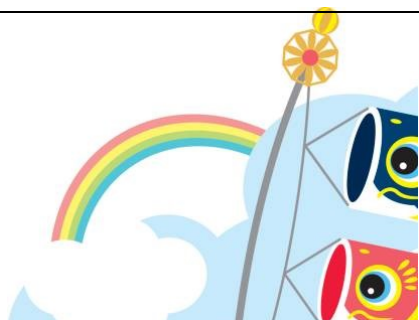
緊急の御用件がある場合は、以下の電話番号に御連絡をお願いします。

※5月1日(月)、2日(火)は、通常通り開庁しています。

※当センターにFAXを送付される場合は、併せて**必ず電話連絡**をお願いします。

<緊急連絡先>

感染症関係	090-4321-0290
食中毒・廃棄物・動物関係	090-6810-0245
新型コロナウイルス感染症 かかりつけ医を持たない方の受診相談、 届出対象外の方の相談等	0570-051-280 (総合相談センター)
精神保健関係	0776-63-6899 (精神科救急情報センター)



[発信者] 若狭健康福祉センター 地域保健課 吉田

TEL:0770-52-1300 FAX:0770-52-1058

メール:w-fukusi-c@pref.fukui.lg.jp