

第2編 主要指標

第1章 人口静態

ポイント

- ・平成30年10月1日の管内の総人口は54,466人で、平成2年以降は減少傾向が続いている。
- ・管内の人口ピラミッドは、男性・女性ともに、65～69歳をピークとした「ひょうたん型」を示している。

1 管内人口の動向

(1) 管内総人口

平成30年10月1日の管内の総人口は54,466人（男性27,122人、女性27,344人）で、平成2年以降は減少傾向が続いている。（表1、表2）

表1 市町別人口等の概況

(H30.10.1現在)

市町名	面積 (k㎡)	総世帯数	人口(人)			人口密度 (人/k㎡)	1世帯あたり人員
			総数	男	女		
小浜市	233.11	11,326	28,672	14,129	14,543	123.00	2.53
高浜町	72.40	4,302	10,361	5,325	5,036	143.11	2.41
おおい町	212.19	3,219	8,104	4,104	4,000	38.19	2.52
若狭町*	178.49	4,784	14,496	6,917	7,579	81.21	3.03
(旧上中町)	82.08	2,368	7,329	3,564	3,765	89.29	3.10
計*	696.19	23,631	61,633	30,475	31,158	88.53	2.61
管内	599.78	21,215	54,466	27,122	27,344	90.81	2.57
県内	4,190.51	286,392	773,731	375,790	397,941	184.64	2.70

面積：国土地理院「全国都道府県市区町村別面積調」
人口・世帯：県統計情報課「福井県の推計人口」

注1 *若狭町、計は旧三方町を含む。

表2 市町村別人口の推移

(各年10月1日現在)

市町村別	年						
	平成2年	平成7年	平成12年	平成17年	平成22年	平成27年	平成30年 ※
小浜市	33,774	33,496	33,295	32,182	31,340	29,670	28,672
高浜町	12,425	12,201	12,119	11,630	11,062	10,596	10,361
おおい町					8,580	8,325	8,104
大飯町	7,557	7,148	7,032	6,470	6,046	6,012	
名田庄村	3,041	3,103	2,915	2,747	2,534	2,313	
若狭町*				16,780	16,099	15,257	14,496
(旧上中町)	8,018	8,077	8,149	8,148	7,825	7,445	7,329
管内	64,815	64,025	63,546	69,809	67,081	56,036	54,466
県内	823,585	826,996	828,944	821,592	806,314	786,740	773,731

人口：国勢調査（※印は県統計情報課「福井県の推計人口」）

注1 平成17年に上中町と三方町が合併し若狭町となった。

注2 *印 若狭町は旧三方町を含む。

注3 平成18年に名田庄村と大飯町が合併しおおい町となった。

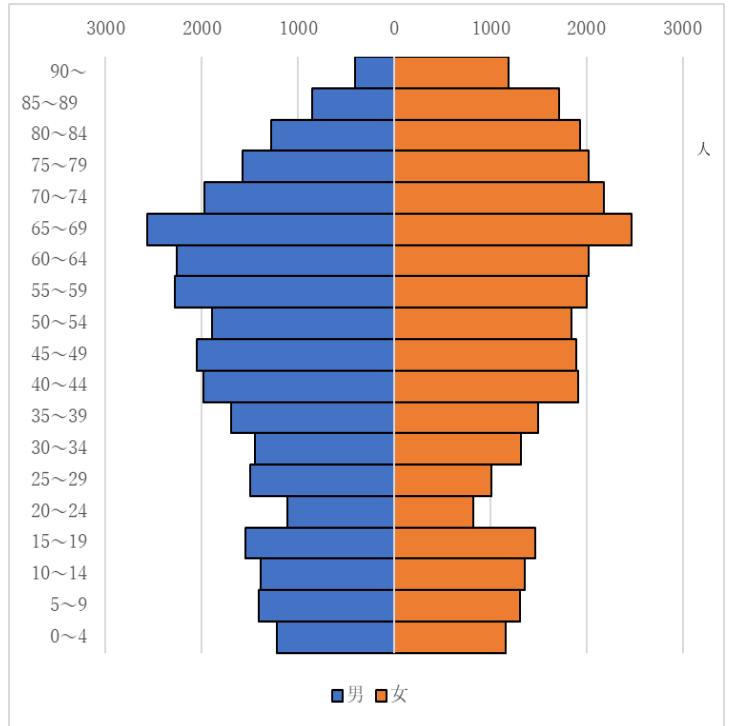
(2) 管内年齢別人口

平成30年10月1日現在の管内の年齢別・男女別人口は、表3のとおりである。ただし、旧三方町を含む。また、人口ピラミッドで表すと図1のとおりであり、男性、女性ともに65～69歳が最も多くなっている。

表3 5歳階級別男女別人口(単位:人)

年齢	総数	男	女
合計	61,633	30,475	31,158
90～	1,599	405	1,194
85～89	2,557	847	1,710
80～84	3,208	1,273	1,935
75～79	3,589	1,571	2,018
70～74	4,144	1,968	2,176
65～69	5,037	2,565	2,472
60～64	4,285	2,262	2,023
55～59	4,283	2,277	2,006
50～54	3,728	1,886	1,842
45～49	3,946	2,050	1,896
40～44	3,887	1,979	1,908
35～39	3,189	1,693	1,496
30～34	2,765	1,448	1,317
25～29	2,501	1,491	1,010
20～24	1,937	1,110	827
15～19	3,007	1,540	1,467
10～14	2,750	1,387	1,363
5～9	2,718	1,405	1,313
0～4	2,374	1,214	1,160

図1 5歳階級別男女別人口ピラミッド(単位:人)



人口：県統計情報課「福井県の推計人口」(人)

注1 年齢不詳129人(男104人、女25人)を合計に含む。
注2 旧三方町を含む。

(3) 管内・市町別年齢3区分別人口

平成30年10月1日現在の総人口を年齢3区分別にみると、表4および図2のとおりである。年少人口の割合が減少し、老年人口の割合は増加している。

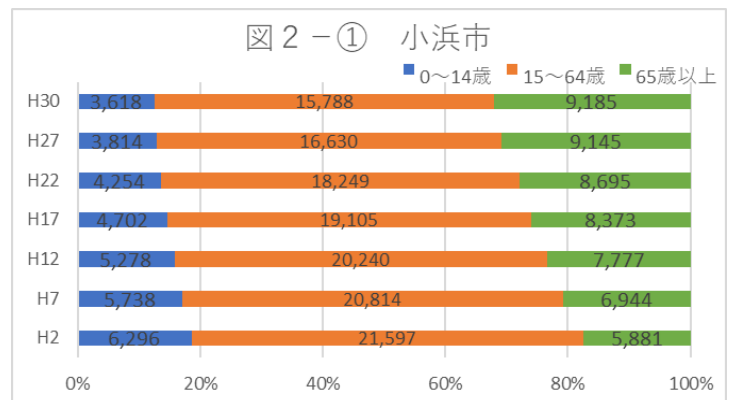
表4 市町別年齢3区分別人口の推移

人口：政府統計総合窓口「都道府県・市区町村別主要統計表」
県統計情報課「福井県の推計人口」

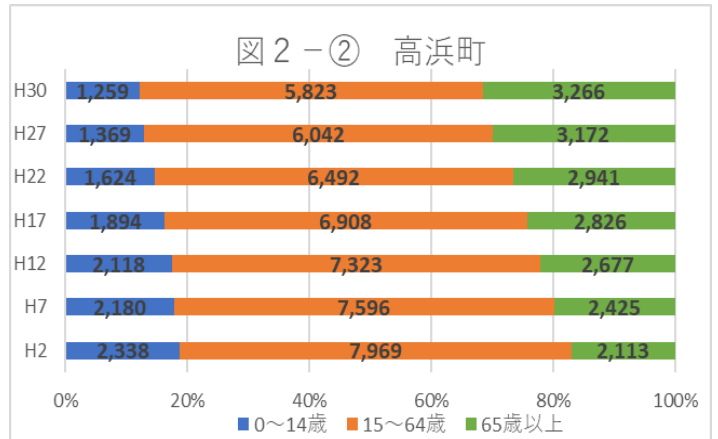
注 「年齢不詳」を含まないため合計しても他の表の総数に一致しない。

小浜市	年齢3区分別人口(人)		
	0～14歳	15～64歳	65歳以上
年			
H2	6,296	21,597	5,881
H7	5,738	20,814	6,944
H12	5,278	20,240	7,777
H17	4,702	19,105	8,373
H22	4,254	18,249	8,695
H27	3,814	16,630	9,145
H30	3,618	15,788	9,185

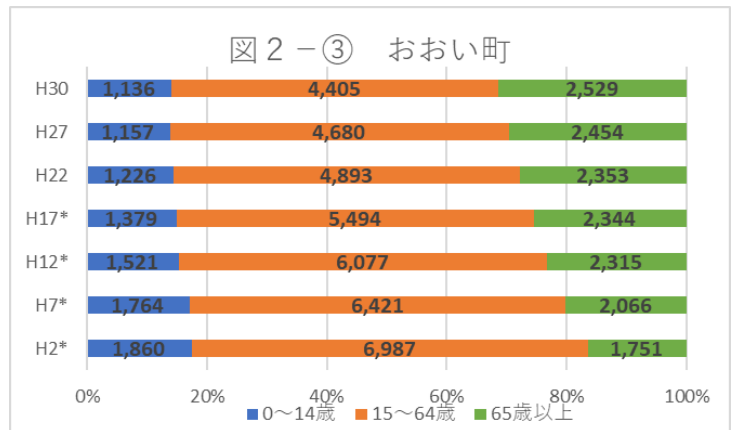
図2 市町別年齢3区分別構成割合の推移



高浜町	年齢3区分別人口（人）		
	年	0～14歳	15～64歳
H2	2,338	7,969	2,113
H7	2,180	7,596	2,425
H12	2,118	7,323	2,677
H17	1,894	6,908	2,826
H22	1,624	6,492	2,941
H27	1,369	6,042	3,172
H30	1,259	5,823	3,266

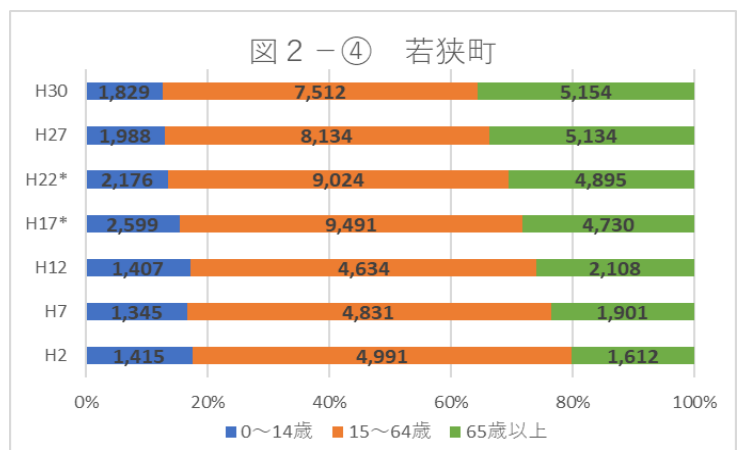


おおい町	年齢3区分別人口（人）		
	年	0～14歳	15～64歳
H2*	1,860	6,987	1,751
H7*	1,764	6,421	2,066
H12*	1,521	6,077	2,315
H17*	1,379	5,494	2,344
H22	1,226	4,893	2,353
H27	1,157	4,680	2,454
H30	1,136	4,405	2,529



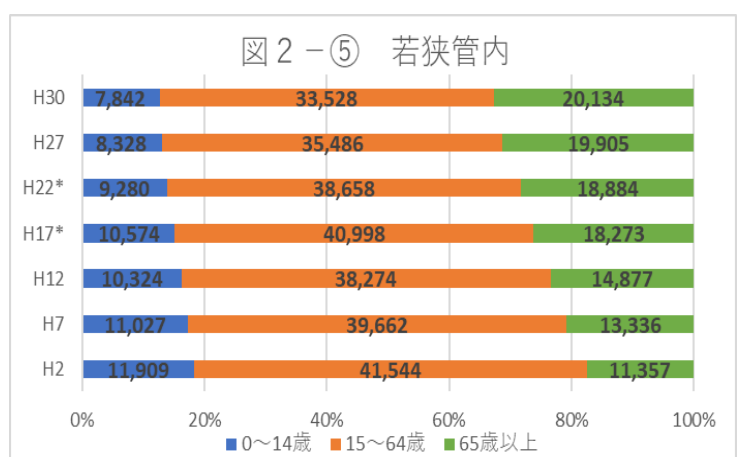
*平成17年までは名田庄村と大飯町の合算数。

若狭町	年齢3区分別人口（人）		
	年	0～14歳	15～64歳
H2	1,415	4,991	1,612
H7	1,345	4,831	1,901
H12	1,407	4,634	2,108
H17*	2,599	9,491	4,730
H22*	2,176	9,024	4,895
H27	1,988	8,134	5,134
H30	1,829	7,512	5,154



*平成12年までは上中町の人数、
*平成17年からは旧三方町を含む。

管内	年齢3区分別人口（人）		
	年	0～14歳	15～64歳
H2	11,909	41,544	11,357
H7	11,027	39,662	13,336
H12	10,324	38,274	14,877
H17*	10,574	40,998	18,273
H22*	9,280	38,658	18,884
H27	8,328	35,486	19,905
H30	7,842	33,528	20,134



*平成17年からは旧三方町を含む。

第2章 人口動態

1 人口動態総覧

ここ5年間の人口動態統計の概況は次の表1-1、2で示すとおりである。

表1-1

市町村名	年	人口 (*1)	出生数(人)	2.5kg 未満 出生数(人)	死亡数(人)	自然 増加数(人)	乳児死亡 (人)	新生児 死亡(人)
			率 (人口千対)	率 (出生千対)	率 (人口千対)	率 (人口千対)	率 (出生千対)	率 (出生千対)
小浜市	H25	30,183	219	18	407	△188	-	-
			7.3	82.2	13.5	△6.2	-	-
	H26	29,743	227	30	421	△194	1	1
			7.6	132.2	14.2	△6.5	4.4	4.4
	H27	29,412	224	28	413	△189	-	-
7.6			125.0	14.0	△6.4	-	-	
H28	29,160	246	28	415	△169	1	1	
H29	28,844	231	20	439	△208	1	-	
高浜町	H25	10,603	100	11	148	△48	-	-
			9.4	110.0	14.0	△4.5	-	-
	H26	10,476	75	8	150	△75	-	-
			7.2	106.7	14.3	△7.2	-	-
	H27	10,453	86	11	112	△26	-	-
8.2			127.9	10.7	△2.5	-	-	
H28	10,520	71	4	146	△75	1	1	
H29	10,291	88	11	137	△49	-	-	
おおい町	H25	8,369	80	8	100	△20	1	1
			9.6	100.0	11.9	△2.4	12.5	12.5
	H26	8,270	68	8	118	△50	-	-
			8.2	117.6	14.3	△6.0	-	-
	H27	8,251	66	9	133	△67	-	-
8.0			136.4	16.1	△8.1	-	-	
H28	8,123	73	8	96	△23	-	-	
H29	8,059	75	5	115	△40	-	-	
若狭町 *4	H25	15,568	97	9	195	△98	-	-
			6.2	92.8	12.5	△6.3	-	-
	H26	15,432	110	11	217	△107	1	1
			7.1	100.0	14.1	△6.9	9.1	9.1
	H27	15,192	101	11	213	△112	-	-
6.6			108.9	14.0	△7.4	-	-	
H28	14,962	92	13	241	△149	-	-	
H29	14,724	93	9	225	△132	-	-	
管内計 *4	H25	64,723	496	42	850	△354	1	1
			7.7	84.7	13.1	△5.5	2.0	2.0
	H26	63,921	480	57	906	△426	2	2
			7.5	118.8	14.2	△6.7	4.2	4.2
	H27	63,308	477	58	871	△394	-	-
7.5			121.6	13.8	△6.2	-	-	
H28	62,608	482	53	898	△416	2	2	
H29	61,918	487	45	916	△429	1	-	
県計	H25	784,903	6,461	557	8,764	△2,303	12	6
			8.2	86.2	11.2	△2.9	1.9	0.9
	H26	780,166	6,166	504	8,817	△2,651	12	5
			7.9	81.7	11.3	△3.4	1.9	0.8
	H27	777,192	6,230	542	8,971	△2,741	11	2
8.0			87.0	11.5	△3.5	1.8	0.3	
H28	772,396	6,112	535	9,228	△3,116	16	8	
H29	767,343	5,856	481	9,347	△3,491	11	5	
			7.6	82.1	12.2	△4.5	1.9	0.9

表 1-2

市町村名	年	死産児数			周産期死亡			婚姻件数 (件) 率 (人口千対)	離婚件数 (件) 率 (人口千対)
		総数(人)	自然 死産数 (人)	人工 死産数(人)	総数(人)	満22週以 後の死産 数(人)	早期新 生児死 亡数(人)		
		率(*2) (出産千対)	率(*2) (出産千対)	率(*2) (出産千対)	率(*3) (出産千対)	率(*3) (出産千対)	率 (出生千対)		
小浜市	H25	6 26.7	5 22.2	1 4.4	3 13.5	3 13.5	- -	130 4.3	38 1.3
	H26	2 8.7	2 8.7	- -	1 4.4	- -	1 4.4	147 4.9	43 1.4
	H27	4 17.8	4 17.8	- -	1 4.5	1 4.5	- -	123 4.2	39 1.3
	H28	4 16.3	2 8.1	2 8.1	2 8.1	1 4.1	1 4.1	120 4.1	37 1.3
	H29	4 17.0	4 17.0	- -	- -	- -	- -	128 4.4	32 1.1
高浜町	H25	2 19.6	2 19.6	- -	- -	- -	- -	45 4.2	14 1.3
	H26	3 38.5	2 25.6	1 12.8	- -	- -	- -	34 3.2	15 1.4
	H27	1 11.6	- -	1 11.6	0 -	- -	- -	53 5.1	15 1.43
	H28	4 56.3	3 42.3	1 14.1	2 28.2	1 14.1	1 14.1	50 4.8	13 1.2
	H29	3 33.0	2 22.0	1 11.0	1 -	- -	- -	41 4.0	15 1.5
おおい町	H25	1 12.3	1 12.3	- -	1 12.5	- -	1 12.5	44 5.3	8 1.0
	H26	2 28.6	1 14.3	1 14.3	1 14.5	1 14.5	- -	48 5.8	4 0.4
	H27	0 -	- -	- -	0 -	- -	- -	42 5.1	8 0.9
	H28	1 13.7	1 13.7	- -	- -	- -	- -	35 4.3	7 0.9
	H29	1 13.2	1 13.2	- -	- -	- -	- -	30 3.7	12 1.5
若狭町 *4	H25	2 20.2	1 10.1	1 10.1	1 10.2	1 10.2	- -	54 3.5	20 1.3
	H26	3 26.5	1 8.8	2 17.7	1 9.1	- -	1 9.1	68 4.4	17 1.1
	H27	2 15.5	2 15.5	- -	1 7.8	1 7.8	- -	49 3.1	16 1.02
	H28	1 10.9	1 10.9	- -	- -	- -	- -	62 4.1	24 1.6
	H29	1 10.6	1 10.6	- -	- -	- -	- -	60 4.1	12 0.8
管内計 *4	H25	11 21.9	9 17.8	2 3.9	5 9.9	4 7.9	1 2.0	273 4.2	80 1.2
	H26	10 20.4	6 12.2	4 8.2	3 6.1	1 2.0	2 4.2	297 4.6	79 1.2
	H27	7 14.7	6 12.6	1 2.1	1 2.1	1 2.1	0 -	276 4.4	74 1.2
	H28	10 20.7	7 14.5	3 6.2	4 8.2	2 4.1	2 4.1	267 4.3	81 1.3
	H29	9 18.1	8 16.1	1 2.0	- -	- -	- -	259 4.2	71 1.1
県計	H25	149 22.5	76 11.5	73 11.0	28 4.3	22 3.4	6 0.9	3,744 4.8	1,181 1.5
	H26	161 25.4	75 11.9	86 13.6	28 4.5	23 3.7	5 0.8	3,706 4.8	1,135 1.4
	H27	147 23.6	81 13.0	66 10.6	28 4.5	27 4.3	1 0.2	3,481 4.5	1,194 1.5
	H28	146 23.9	70 11.5	76 12.4	26 4.3	18 2.9	8 1.3	3,453 4.5	1,119 1.4
	H29	107 17.9	59 9.9	48 8.0	17 2.9	15 2.6	2 0.3	3,381 4.4	1,083 1.4

* 1 表1-1、表1-2に用いた人口：「福井県の推計人口（10月1日現在）」の総人口から外国人人口を引いた推計日本人人口。

* 2 出産(*2)は出生数に死産数を加えたもの。 死産率=出産(出生+死産)千人対。

* 3 出産(*3)は出生数に妊娠満22週以後の死産数を加えたもの。

周産期死亡率および満22週以後の死産率＝出産（出生＋妊娠満22週以後の死産）千人対。
 ＊4 若狭町、管内計には旧三方町を含む。

2 出生

表2は、管内市町および県の出生数と出生率（人口千対）の年次推移をみたものである。
 管内の出生数は微増した。（表2）

表2

市町村名		年										
		S50	S55	S60	H2	H7	H12	H17	H22	H27	H28	H29
小浜市	出生数 (人)	517	429	385	361	358	307	262	224	227	246	231
	出生率 (人口千対)	15.3	12.7	11.4	10.8	10.8	9.3	8.2	7.6	7.6	8.4	8.0
高浜町	出生数 (人)	163	120	142	166	149	128	91	86	75	71	88
	出生率 (人口千対)	14.3	10.2	11.7	13.5	12.4	10.7	8.0	8.2	7.2	6.7	8.6
名田庄村	出生数 (人)	30	38	34	21	28	31	19	-	-	-	-
	出生率 (人口千対)	8.8	12.1	10.8	6.9	9.0	10.5	6.9	-	-	-	-
大飯町	出生数 (人)	73	87	89	85	77	62	67	-	-	-	-
	出生率 (人口千対)	12.2	14.5	13.5	11.3	7.0	8.9	10.5	-	-	-	-
おおい町	出生数 (人)	-	-	-	-	-	-	-	66	68	73	75
	出生率 (人口千対)	-	-	-	-	-	-	-	8.0	8.2	8.9	9.3
上中町	出生数 (人)	94	96	74	78	87	86	-	-	-	-	-
	出生率 (人口千対)	11.7	11.8	9.1	9.7	10.8	10.6	-	-	-	-	-
若狭町*	出生数 (人)	-	-	-	-	-	-	144	101	110	92	93
	出生率 (人口千対)	-	-	-	-	-	-	8.6	6.6	7.1	6.1	6.3
管内計*	出生数 (人)	877	770	724	711	699	614	601	477	480	482	487
	出生率 (人口千対)	14.0	12.3	11.4	11.0	10.4	9.8	8.7	7.5	7.5	7.6	7.9
県計	出生数 (人)	12,421	10,724	10,044	8,668	8,244	8,036	7,148	6,230	6,166	6,112	5,856
	出生率 (人口千対)	16.2	13.6	12.4	10.6	10.1	9.8	8.8	8.0	7.9	7.9	7.6
	合計特殊出生率	1.06	1.93	1.93	1.75	1.67	1.60	1.50	1.63	1.55	1.65	1.62

3 死 亡

表3は、市町別に主要死因別死亡数と粗死亡率（人口千人対）をみたものである。管内の死因順位をみると第1位は悪性新生物、第2位は心疾患となっている。

表4は管内の死因別死亡の状況を前年度と比較したもの、表5および図1は部位別の悪性新生物の死亡状況をみたものである。

表3 平成29年 市町別・主要死因別死亡数、粗死亡率 死亡数（人）、粗死亡率（%）

市 町 名 死 因	小浜市		高浜町		おおい町		若狭町*		管 内		県 内	
	死亡数	粗死亡率	死亡数	粗死亡率	死亡数	粗死亡率	死亡数	粗死亡率	死亡数	粗死亡率	死亡数	粗死亡率
全 死 因	439	15.2	137	13.3	115	14.3	225	15.3	916	14.8	9,347	12.2
悪性新生物	99	3.4	29	2.8	29	3.6	47	3.2	204	3.3	2,399	3.1
心 疾 患	55	1.9	19	1.8	18	2.2	35	2.4	127	2.1	1,534	2.0
脳血管疾患	60	2.1	11	1.1	7	0.9	17	1.2	95	1.5	819	1.1
肺 炎	11	0.4	8	0.8	3	0.4	13	0.9	35	0.6	764	1.0
老 衰	51	1.8	12	1.2	21	2.6	33	2.2	117	1.9	669	0.9
不慮の事故	11	0.4	6	0.6	2	0.2	11	0.7	30	0.5	372	0.5
腎 不 全	6	0.2	1	0.1	3	0.4	4	0.3	14	0.2	200	0.3
慢性閉塞性肺疾患	9	0.3	7	0.7	0	0	1	0.1	17	0.3	119	0.2
自 殺	4	0.1	1	0.1	3	0.4	5	0.3	13	0.2	113	0.1
大動脈瘤及び解離	9	0.3	1	0.1	1	0.1	1	0.1	12	0.2	106	0.1

県地域福祉課「衛生統計年報人口動態統計」
*旧三方町を含む。

表4 管内の死因順位第10位までの死因別死亡の状況

死因順位 H29	死 因	死 亡 数（人）			死亡総数に対する割合（%）	
		H28	H29	差引増減 (H29-H28)	H28	H29
	全 死 因	1,339	916	△423	100.0	100.0
1	悪性新生物	240	204	△36	17.9	22.3
2	心 疾 患	111	127	16	8.3	13.9
3	老 衰	114	117	3	8.5	12.8
4	脳血管疾患	76	95	19	5.7	10.4
5	肺 炎	71	35	△36	5.3	3.8
6	不慮の事故	32	30	△2	2.4	3.3
7	慢性閉塞性肺疾患	12	17	5	0.9	1.9
8	腎 不 全	8	14	6	0.6	1.5
9	自 殺	12	13	1	0.9	1.4
10	大動脈瘤及び解離	12	12	0	0.9	1.3

表5 平成29年 部位別の悪性新生物死亡状況

(単位：人)

種別		食道	胃	結腸	直腸S状結腸移行部	肝及び肝内胆管	胆のう及び他の胆道	膵	気管、気管支及び肺	乳房	子宮	白血病	その他	合計
市町名														
小浜市	男	1	7	6	2	3	3	6	17			1	11	57
	女		4	5	2	1	2	2	7	5	5	1	8	42
	計	1	11	11	4	4	5	8	24	5	5	2	19	99
高浜町	男	1	3	1	2	1			1			1	2	12
	女	2	1	1	1	2	1	3	2				4	17
	計	3	4	2	3	3	1	3	3			1	6	29
おおい町	男		2	4		4	1	1	5			1	2	20
	女		1			1		2					5	9
	計		3	4		5	1	3	5			1	7	29
若狭町*	男		5	1	4	3	1	2	7				4	27
	女		1	1		2	2	2	3	2		1	6	20
	計		6	2	4	5	3	4	10	2		1	10	47
管内	男	2	17	12	8	11	5	9	30			3	19	116
	女	2	7	7	3	6	5	9	12	7	5	2	23	88
	計	4	24	19	11	17	10	18	42	7	5	5	42	204
県内	男	39	206	98	48	114	69	106	344			33	323	1,380
	女	12	113	112	41	69	77	116	131	84	31	25	208	1,019
	計	51	319	210	89	183	146	222	475	84	31	58	531	2,399

県地域福祉課「衛生統計年報人口動態統計」

*旧三方町を含む

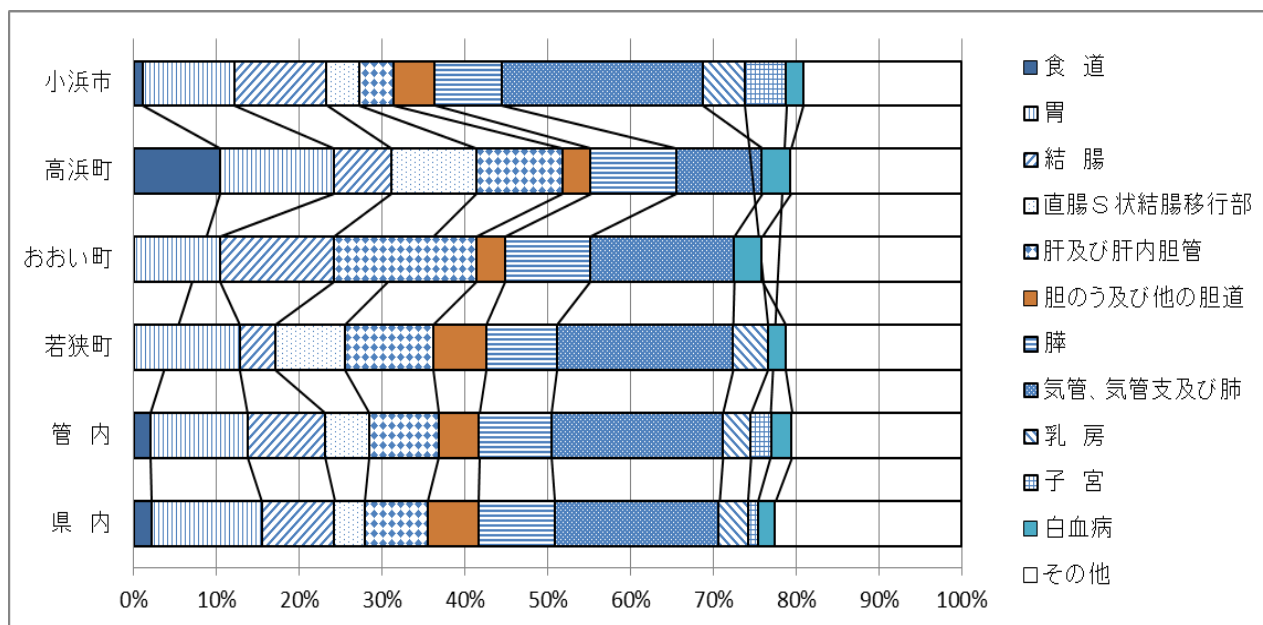


図1 平成29年 部位別の悪性新生物死亡状況