

第1編 福井県嶺南振興局若狭健康福祉センターの概要

1 管内の概況

嶺南振興局若狭健康福祉センター（以下、「当センター」という。）は、福井県南西部の小浜市、高浜町、おおい町および若狭町（旧上中町の地域）の1市3町を所管区域としている。

当地域は、南東に滋賀県、南西は京都府と接し、北は日本海若狭湾に面した東西に長い地形で、リアス式の美しい海岸線を有し、古代より大陸から京都・奈良への玄関口として栄え、貴重な社寺仏閣が各地に点在する。

管内面積は県全体の14.3%にあたる599.78k㎡、管内人口は52,043人（旧三方町を含めると58,569人）で県全体の7.0%（令和5年10月1日）である。総面積のうち山林が約80%を占め、平野部は少なく耕地は約7%である。

平成26年7月に舞鶴若狭自動車道（若狭さとうみハイウェイ）が全線開通し、嶺北地域へのアクセスが格段に向上したことにより、長年の課題であった嶺南と嶺北の一体化が大きく進展した。さらに、従来からつながりの深かった中京地域との時間距離が短縮することにより、一層の交流拡大が期待される。

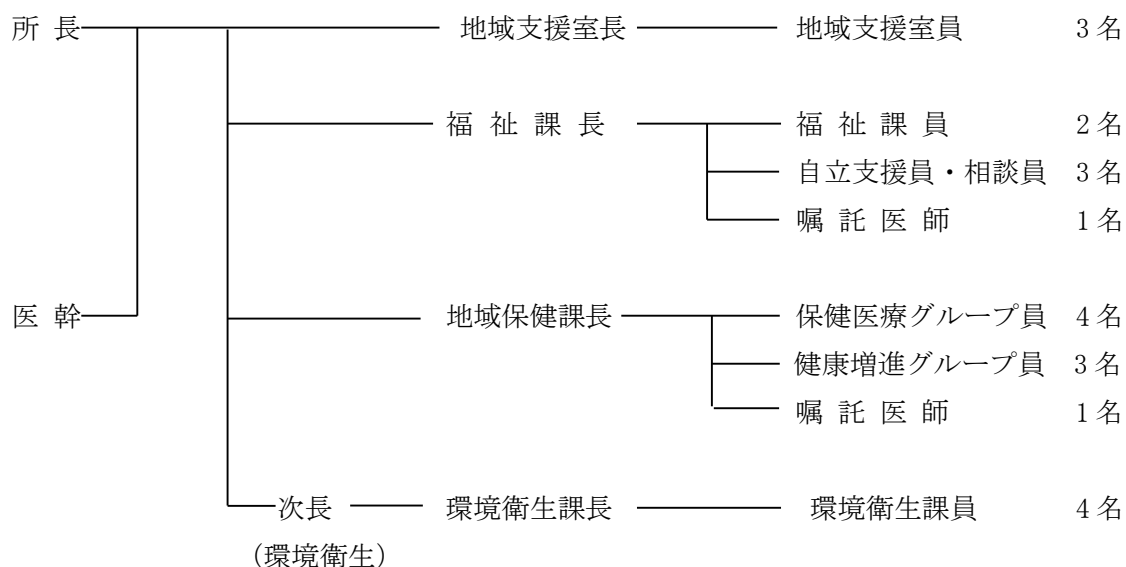
主な産業は、農林水産業などの第一次産業と観光、原子力発電関連産業である。

また、伝統産業には、若狭塗や若狭めのう細工などがある。

この地域を含む嶺南地域には、原子力発電所が合わせて15基立地しており、京阪神方面への電力供給基地となっていたが、うち7基は廃止措置中であり、現在の運転中（定期検査中を含む）は8基となっている（令和6年9月1日現在）。

2 組織機構

(R6.9.1現在)



職 種 別 職 員 配 置 表 (R6.9.1)

課室別 \ 職種別	事務 吏員	医 師	薬 劑 師		獣 医 師	化 学	管 理 栄 養 士	診 療 放 射 線 技 師	保 健 師	福 祉 心 理	嘱 託 医 師	自 立 支 援 ・ 相 談 員	(兼) 動 物 管 理 員	合 計
所 長	-	-	-		-	-	-	-	1	-	-	-	-	1
医 幹	-	(1)	-		-	-	-	-	-	-	-	-	-	(1)
次 長	-	-	-		1	-	-	-	-	-	-	-	-	1
地域支援室	3	-	1		-	-	-	-	-	-	-	-	-	4
福 祉 課	2	-	-		-	-	-	-	-	1	(1)	3	-	6(1)
地域保健課	-	-	-		-	-	1	(1)	7	-	(1)	-	-	8(2)
環境衛生課	-	-	3		1	1	-	-	-	-	-	-	-	5
合 計	5	(1)	4		2	1	1	(1)	8	1	(2)	3	-	25(4)

※ () は非常勤嘱託、兼務職員で外数。

3 沿革

福 井 県 小 浜 保 健 所 沿 革		福 井 県 若 狭 福 祉 事 務 所 沿 革	
昭和 15 年 12 月	小浜町鹿島に敦賀・三方・遠敷・大飯の 4 郡を管轄区域として小浜保健相談所を開設。		
昭和 19 年 2 月 9 日	遠敷郡を管轄区域として小浜保健所を開設。		
昭和 20 年 3 月 31 日	旧高浜警察署旧庁舎跡に大飯郡を管轄区域として高浜保健所を開設。		
昭和 25 年 3 月 31 日	高浜保健所を吸収して小浜保健所とし、高浜支所を置き、小浜町・遠敷郡・大飯郡を管轄。	昭和 26 年 10 月 1 日	若狭地方事務所民生課として発足。
昭和 28 年 10 月 10 日	小浜保健所に総務・保健予防課の 2 課を設置。	昭和 31 年 2 月 1 日	若狭事務所福祉課に名称変更。
昭和 35 年 6 月 1 日	新たに衛生課を設置し 3 課制。	昭和 37 年 4 月 1 日	若狭福祉事務所として独立。民生・保護の 2 課制。
昭和 47 年 10 月 10 日	小浜保健所高浜支所を廃止。	昭和 48 年 4 月 1 日	若狭家庭児童相談室を併設。
昭和 50 年 7 月 7 日	小浜市四谷町に新築移転。(現在地)	昭和 49 年 4 月 1 日	総務課新設。3 課制。
平成 8 年 4 月 1 日	機構改革により嶺南振興局小浜保健所に名称変更。	昭和 57 年 4 月 1 日	総務課廃止。民生・保護の 2 課制。
平成 9 年 4 月 1 日	衛生課を生活衛生課、保健予防課を健康増進課に名称変更。	平成 8 年 4 月 1 日	機構改革により嶺南振興局若狭福祉事務所に名称変更。
平成 10 年 4 月 1 日	福祉保健推進室を設置(若狭福祉事務所職員 1 名が兼務。室長は総務課長が兼務。)	平成 9 年 4 月 1 日	民生課を地域福祉課に名称変更。
福 井 県 嶺 南 振 興 局 若 狭 健 康 福 祉 セ ン タ ー 沿 革			
平成 12 年 4 月 1 日	若狭福祉事務所と小浜保健所を組織統合し、嶺南振興局若狭健康福祉センターを設置。地域支援室、福祉課、健康増進課、環境衛生課の 1 室 3 課体制。		
平成 22 年 4 月 1 日	健康増進課を地域保健課に名称変更。(保健医療 G と健康増進 G の 2 グループ体制)		

4 定例業務

(R6. 4. 1 現在)

内 容	日 程	時 間
育児不安解消相談 (かるがものお部屋)	毎月第4火曜日	13:30～15:30
精神保健相談(精神科医師)	毎月第1・3火曜日 (予約制)	9:30～11:30
エイズ・肝炎検査、相談	毎月第1・3月曜日	9:00～10:30
身体・知的障がい者(児)相談	月～金曜日	8:30～17:15
生活困窮者就労相談	火・木・金曜日	9:00～17:15
女 性 相 談	月・木・金曜日	9:00～17:15
家 庭 児 童 相 談	月・火・金曜日	9:00～17:15
母子(父子)・寡婦相談	月・火・金曜日	9:00～17:15
骨髄バンク登録受付	月～金曜日 (予約制)	8:30～17:15

5 運営協議会

住民のニーズに応えるため福祉・保健・医療・環境等に関する総合的な施策の審議を行っている。

運 営 協 議 会 委 員

(R6. 8. 6 現在)

区 分	役 職 名	氏 名
医療関係団体	小浜医師会長	西 尾 宏 之
市 町	小浜市長	杉 本 和 範
”	高浜町長	野 瀬 豊
社会福祉団体	小浜市社会福祉協議会理事長	山 岸 博 之
学 校	小浜市養護教諭研究会代表	栗 原 エ ミ
事 業 所	若狭食品衛生協会会長	友 本 正 己
住 民 代 表	J A福井県女性部若狭支部 高浜地区長	小 原 加 津 子
”	おおい町婦人福祉協議会長	早 川 は つ み
”	若狭町民生児童委員協議会副会長	福 井 眞 寿 美
”	小浜市民生委員協議会連合会 主任児童委員部長	坂 田 多 賀 子
”	県食生活改善推進員連絡協議会 若狭支部 支部長	小 谷 清 美
関係行政機関	県嶺南振興局副局長	高 木 宏 之